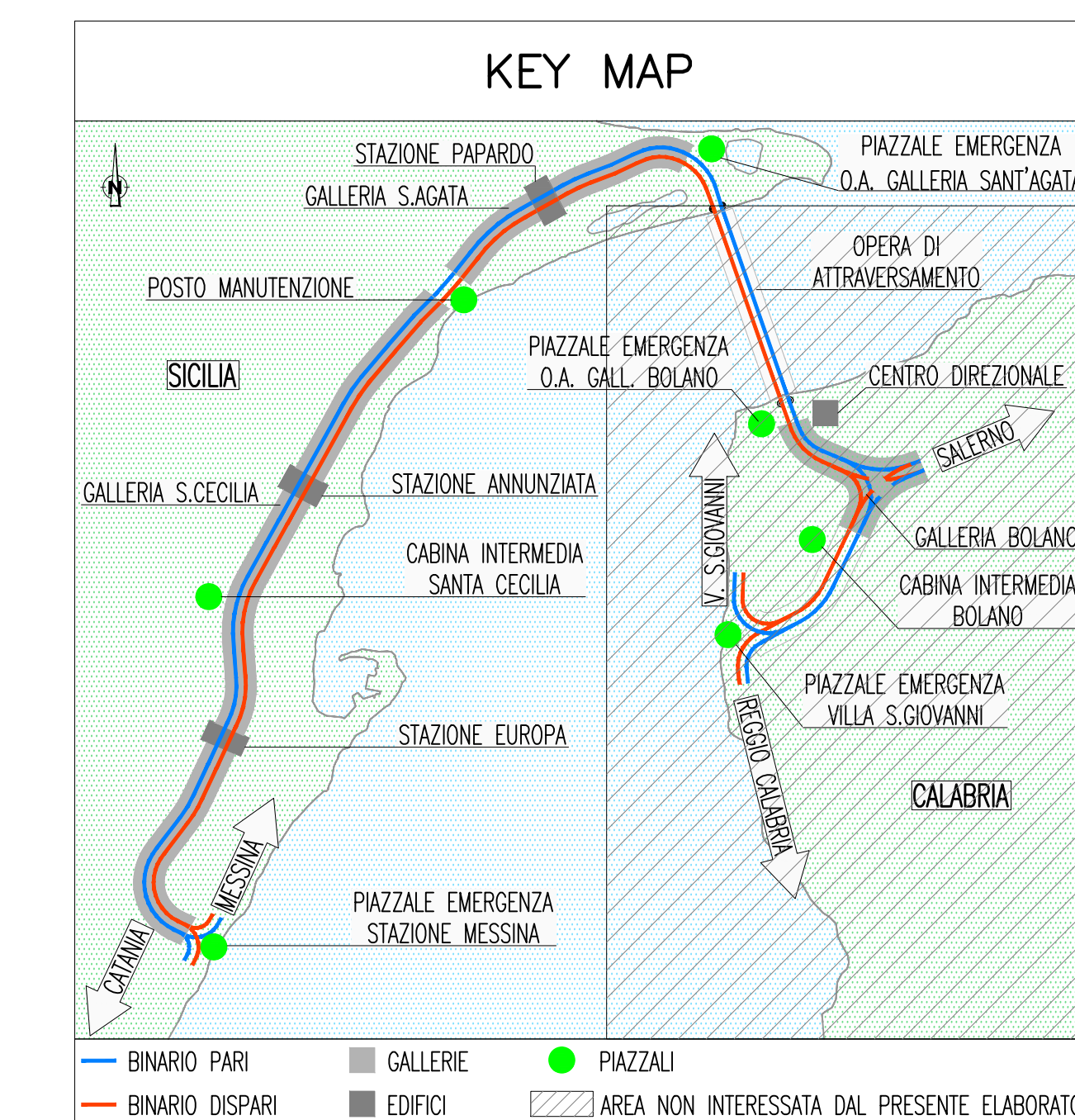
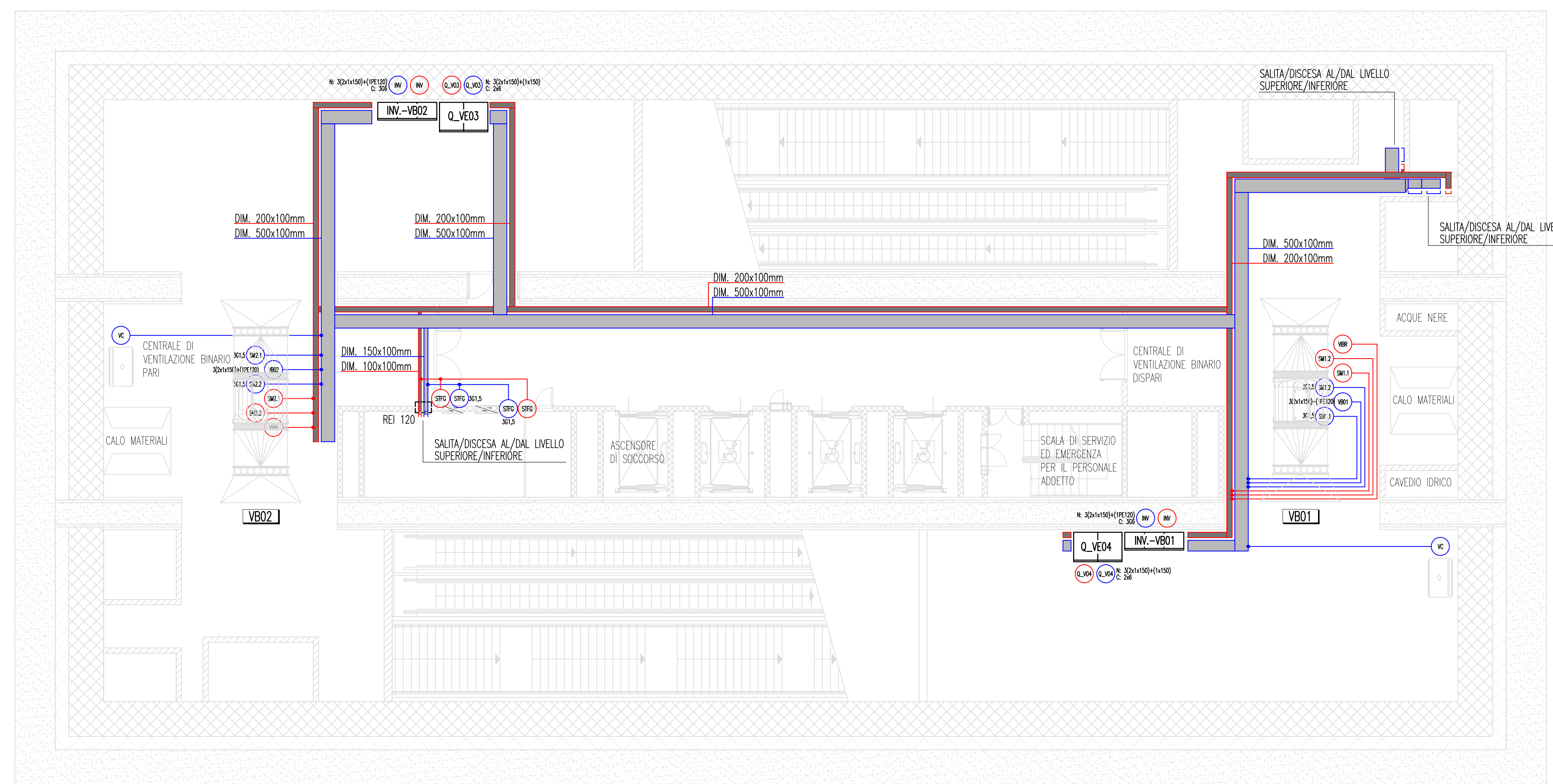


NOTE GENERALI



APPARECCHIATURE

Q_MEC	QUADRO GENERALE IMPIANTI MECCANICI (Q_MEC)
Q_VE01	QUADRO VENTILATORI ARIA SOTTOBANCHINA 1 (Q_VE01)
Q_VE02	QUADRO VENTILATORI ARIA SOTTOBANCHINA 2 (Q_VE02)
Q_VE03	QUADRO VENTILATORI ARIA SOPRABANCHINA E BANCHINA 3 (Q_VE03)
Q_VE04	QUADRO VENTILATORI ARIA SOPRABANCHINA E BANCHINA 4 (Q_VE04)
Q_VE05	QUADRO VENTILATORI ARIA SOPRABANCHINA BANCHINA E TRANSITO 5 (Q_VE05)
Q_VE06	QUADRO VENTILATORI ARIA SOPRABANCHINA E BANCHINA 6 (Q_VE06)
Q_BA	QUADRO VENTILATORI BARRIERE ARIA (Q_BA)
Q_AP	QUADRO ARIA PRIMARIA (Q_AP)
INV...	QUADRO CONVERTITORE DI FREQUENZA VARIABILE (INV...)
Q_IDR	QUADRO GENERALE IMPIANTI IDRICI (Q_IDR)
Q_SI	QUADRO SERVIZI CENTRALE ANTINCENDIO (Q_SI)
Q_GPS	QUADRO GRUPPO PRESSURIZZAZIONE SPRINKLER (Q_GPS)
Q_GPI	QUADRO GRUPPO PRESSURIZZAZIONE IRRANTI (Q_GPI)
VST01	VENTILATORE SOTTOBANCHINA 1
VST02	VENTILATORE SOTTOBANCHINA 2
VSP01	VENTILATORE SOPRABANCHINA 1
VSP02	VENTILATORE SOPRABANCHINA 2
VSP03	VENTILATORE SOPRABANCHINA 3
VSP04	VENTILATORE SOPRABANCHINA 4
VB01	VENTILATORE BANCHINA 1
VB02	VENTILATORE BANCHINA 2
VB03	VENTILATORE BANCHINA 3
VB04	VENTILATORE BANCHINA 4
VB01	VENTILATORE BARRIERE ARIA 1
VB02	VENTILATORE BARRIERE ARIA 2
VT01	VENTILATORE TRANSITI BANCHINE
UTA	UNITA DI TRATTAMENTO ARIA PRIMARIA
GF	GRUPPO REFRIGERATORE D'ACQUA
VUPS	VENTILATORE LOCALE UPS



SIMBOLOGIA	
	QUADRO ELETTRICO (SIMBOLO GENERALE)
	CANALINA PORTACAVI IN ACCIAIO ZINCATO CON COPERCHIO PER DISTRIBUZIONE CAVI DI POTENZA
	CANALINA PORTACAVI IN ACCIAIO ZINCATO CON COPERCHIO PER DISTRIBUZIONE CAVI DI SEGNALE
	ATTRAVERSAMENTO DI STRUTTURA REI 120' TRAMITE INTERPOSIZIONE DI SACCHETTI O MATERIALE TERMOESPANDENTE
	UTENZA
	SEZIONE CAVO DI ALIMENTAZIONE (mm²) SETTORE CONTINUITA'
	SEZIONE CAVO DI ALIMENTAZIONE (mm²) SETTORE NORMALE
	VENTILCONNETTORE PENSILE A DUE TUBI, ORIZZONTALE PENSILE
	VENTILCONNETTORE A CASSETTA A DUE TUBI, CORREDATO DI RESISTENZA ELETTRICA
	SERRANDA TAGLIFUOCO

N.B. TUTTE LE MASSE STRANEE DEGLI IMPIANTI MECCANICI ED ANTINCENDIO SONO COLLEGATE AL NODO COLLETORE EQUIPOTENZIALE DEL QUADRO ELETTRICO DI PIANO PIU' VICINO CON CAVO N0709-K SEZ. MIN. 6 mm²

N.B. I COLLETTORI EQUIPOTENZIALI DEI QUADRI ELETTRICI SONO COLLEGATI ALL'IMPIANTO GENERALE DI TERRA DELL'EDIFICIO

Q_MEC	
	ALIMENTAZIONE ELETTRICA QUADRO VENTILATORI ARIA SOTTOBANCHINA 1 (Q_VE01)
	ALIMENTAZIONE ELETTRICA QUADRO VENTILATORI ARIA SOTTOBANCHINA 2 (Q_VE02)
	ALIMENTAZIONE ELETTRICA QUADRO VENTILATORI ARIA SOPRABANCHINA E BANCHINA 3 (Q_VE03)
	ALIMENTAZIONE ELETTRICA QUADRO VENTILATORI ARIA SOPRABANCHINA E BANCHINA 4 (Q_VE04)
	ALIMENTAZIONE ELETTRICA QUADRO VENTILATORI ARIA SOPRABANCHINA BANCHINA E TRANSITO 5 (Q_VE05)
	ALIMENTAZIONE ELETTRICA QUADRO VENTILATORI ARIA SOPRABANCHINA E BANCHINA 6 (Q_VE06)
	ALIMENTAZIONE ELETTRICA QUADRO VENTILATORI BARRIERE ARIA (Q_BA)
	ALIMENTAZIONE ELETTRICA QUADRO ARIA PRIMARIA (Q_AP)
	ALIMENTAZIONE ELETTRICA VENTILCONNETTORI
	SEGNALI QUADRO GENERALE IMPIANTI MECCANICI (Q_MEC)

Q_VE03	
	ALIMENTAZIONE ELETTRICA INVERTER VENTILATORE ARIA SOPRABANCHINA 1.1 (VSP01.1)
	ALIMENTAZIONE ELETTRICA INVERTER VENTILATORE ARIA SOPRABANCHINA 1.2 (VSP01.2)
	ALIMENTAZIONE ELETTRICA VENTILATORE ARIA SOPRABANCHINA 1.1 (VSP01.1)
	ALIMENTAZIONE ELETTRICA VENTILATORE ARIA SOPRABANCHINA 1.2 (VSP01.2)
	ALIMENTAZIONE ELETTRICA SERRANDA MOTORIZZATA 1.1 (SMVSP01.1)
	ALIMENTAZIONE ELETTRICA SERRANDA MOTORIZZATA 1.2 (SMVSP01.2)
	SEGNALI INVERTER VENTILATORE ARIA ARIA SOPRABANCHINA 1.1 (VSP01.1)
	SEGNALI INVERTER VENTILATORE ARIA ARIA SOPRABANCHINA 1.2 (VSP01.2)
	SEGNALI SERRANDA MOTORIZZATA 1.1 (SMVSP01.1)
	SEGNALI SERRANDA MOTORIZZATA 1.2 (SMVSP01.2)
	ALIMENTAZIONE ELETTRICA INVERTER VENTILATORE ARIA BANCHINA 2 (VB02)
	ALIMENTAZIONE ELETTRICA VENTILATORE ARIA BANCHINA 2 (VB02)
	ALIMENTAZIONE ELETTRICA SERRANDA MOTORIZZATA 2.1 (SMVB02.1)
	ALIMENTAZIONE ELETTRICA SERRANDA MOTORIZZATA 2.2 (SMVB02.2)
	SEGNALI INVERTER VENTILATORE ARIA BANCHINA 2 (VB02)
	SEGNALI SERRANDA MOTORIZZATA 2.1 (SMVB02.1)
	SEGNALI SERRANDA MOTORIZZATA 2.2 (SMVB02.2)
	SEGNALI SONDE TEMPERATURA 1
	SEGNALI QUADRO VENTILATORI ARIA SOPRABANCHINA E BANCHINA 3 (Q_VE03)
	SEGNALI VIBRAZIONE VENTILATORI

Q_VE04	
	ALIMENTAZIONE ELETTRICA INVERTER VENTILATORE ARIA SOPRABANCHINA 3.1 (VSP03.1)
	ALIMENTAZIONE ELETTRICA INVERTER VENTILATORE ARIA SOPRABANCHINA 3.2 (VSP03.2)
	ALIMENTAZIONE ELETTRICA VENTILATORE ARIA SOPRABANCHINA 3.1 (VSP03.1)
	ALIMENTAZIONE ELETTRICA VENTILATORE ARIA SOPRABANCHINA 3.2 (VSP03.2)
	ALIMENTAZIONE ELETTRICA SERRANDA MOTORIZZATA 3.1 (SMVSP03.1)
	ALIMENTAZIONE ELETTRICA SERRANDA MOTORIZZATA 3.2 (SMVSP03.2)
	SEGNALI INVERTER VENTILATORE ARIA ARIA SOPRABANCHINA 3.1 (VSP03.1)
	SEGNALI INVERTER VENTILATORE ARIA ARIA SOPRABANCHINA 3.2 (VSP03.2)
	SEGNALI SERRANDA MOTORIZZATA 3.1 (SMVSP03.1)
	SEGNALI SERRANDA MOTORIZZATA 3.2 (SMVSP03.2)
	ALIMENTAZIONE ELETTRICA INVERTER VENTILATORE ARIA BANCHINA 1 (VB01)
	ALIMENTAZIONE ELETTRICA VENTILATORE ARIA BANCHINA 1 (VB01)
	ALIMENTAZIONE ELETTRICA SERRANDA MOTORIZZATA 1.1 (SMVB01.1)
	ALIMENTAZIONE ELETTRICA SERRANDA MOTORIZZATA 1.2 (SMVB01.2)
	SEGNALI INVERTER VENTILATORE ARIA BANCHINA 1 (VB01)
	SEGNALI SERRANDA MOTORIZZATA 1.1 (SMVB01.1)
	SEGNALI SERRANDA MOTORIZZATA 1.2 (SMVB01.2)
	SEGNALI SONDE TEMPERATURA 4
	SEGNALI QUADRO VENTILATORI ARIA SOPRABANCHINA E BANCHINA 4 (Q_VE04)
	SEGNALI VIBRAZIONE VENTILATORI

Q_AP	
	ALIMENTAZIONE ELETTRICA QUADRO ARIA PRIMARIA (Q_AP)
	ALIMENTAZIONE ELETTRICA VENTILATORE MANDATA EV1
	ALIMENTAZIONE ELETTRICA VENTILATORE RIPRESA EV2
	ALIMENTAZIONE ELETTRICA QUADRO GRUPPO FRIGO
	ALIMENTAZIONE ELETTRICA ELETTROPOMPA ...
	ALIMENTAZIONE ELETTRICA ADDOLCITORE
	ALIMENTAZIONE ELETTRICA VENTILATORE LOCALE UPS
	ALIMENTAZIONE ELETTRICA VALVOLA MISCELATRICE
	ALIMENTAZIONE ELETTRICA SERRANDA TAGLIFUOCO
	ALIMENTAZIONE ELETTRICA VENTILATORE IN POLIETILENE
	SEGNALI QUADRO ARIA PRIMARIA (Q_AP)
	SEGNALI SONDE FUMI ...
	SEGNALI SONDE TEMPERATURA ...
	SEGNALI PRESSOSTATI DIFFERENZIALI
	SEGNALI SONDA PRESSIONE
	SEGNALI INVERTER POMPE ...
	SEGNALI SERRANDA TAGLIFUOCO

Stretto di Messina
 Concessione per la progettazione, redazione e gestione del subentro stabile tra lo Stretto e il Cardine
 Organismo di Diritto Pubblico
 (Legge n° 1158 del 17 dicembre 1971, modificata dal D.Lgs. n° 114 del 24 aprile 2003)

PONTE SULLO STRETTO DI MESSINA

PROGETTO DEFINITIVO

EUROLINK S.p.A.
 IMPREGILO S.p.A. (Mandatario)
 SOCIETA' ITALIANA PER CONDOTTE D'ACQUA S.p.A. (Mandatario)
 COOPERATIVA MURATORI E CEMENTISTI - C.M.C. di Ravenna Soc. Coop. a.r.l. (Mandatario)
 SACRY S.A.U. (Mandatario)
 ISHIKAWAJIMA - HARIMA HEAVY INDUSTRIES CO. Ltd. (Mandatario)
 A.C.I. S.C.P.A. - CONSORZIO STABILE (Mandatario)

IL PROGETTISTA Dott. Ing. L. Barili Ordine Ingegneri V.C.O. n° 122	IL CONTRAENTE GENERALE Project Manager (Ing. P.P. Marcheselli)	STRETTO DI MESSINA Direttore Generale e RUP Valutazione (Ing. G. Flammengh)	STRETTO DI MESSINA (Dott. P. Ciucci)
---	--	--	---

COLLEGAMENTI SICILIA STO296_F0
 STAZIONI - IMPIANTI
 STAZIONE EUROPA
 GENERALE - IMPIANTI ELETTRICI - PIANO 1° LIVELLO TECNICO
 DISTRIBUZIONE STRADE ELETTRICHE A SERVIZIO DEGLI IMPIANTI MECCANICI

REV.	DATA	DESCRIZIONE	REDAITO	VERIFICATO	APPROVATO
FO	20-06-2011	EMISSIONE FINALE	D. RE	M. TACCA	L. BARILLI