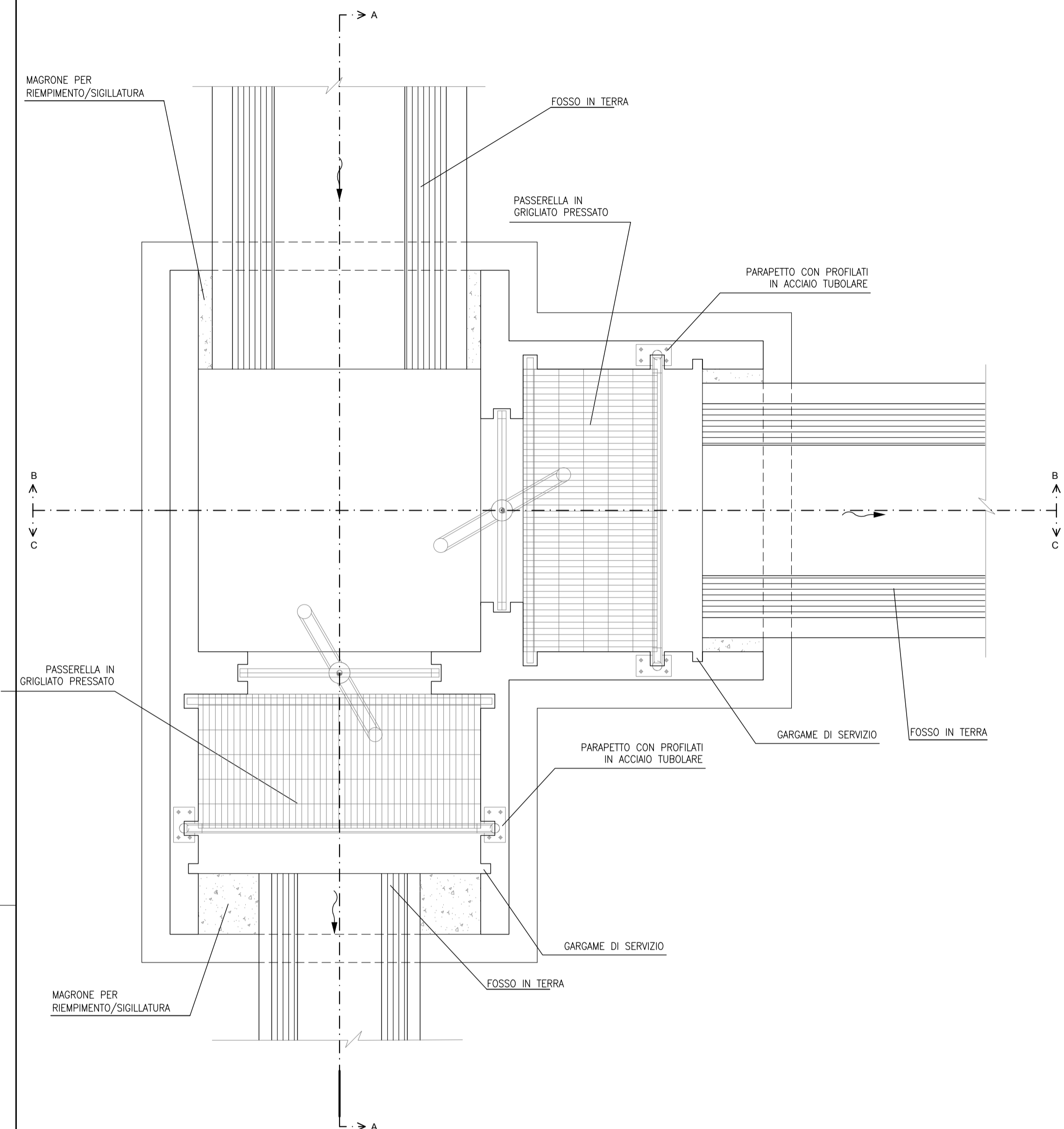
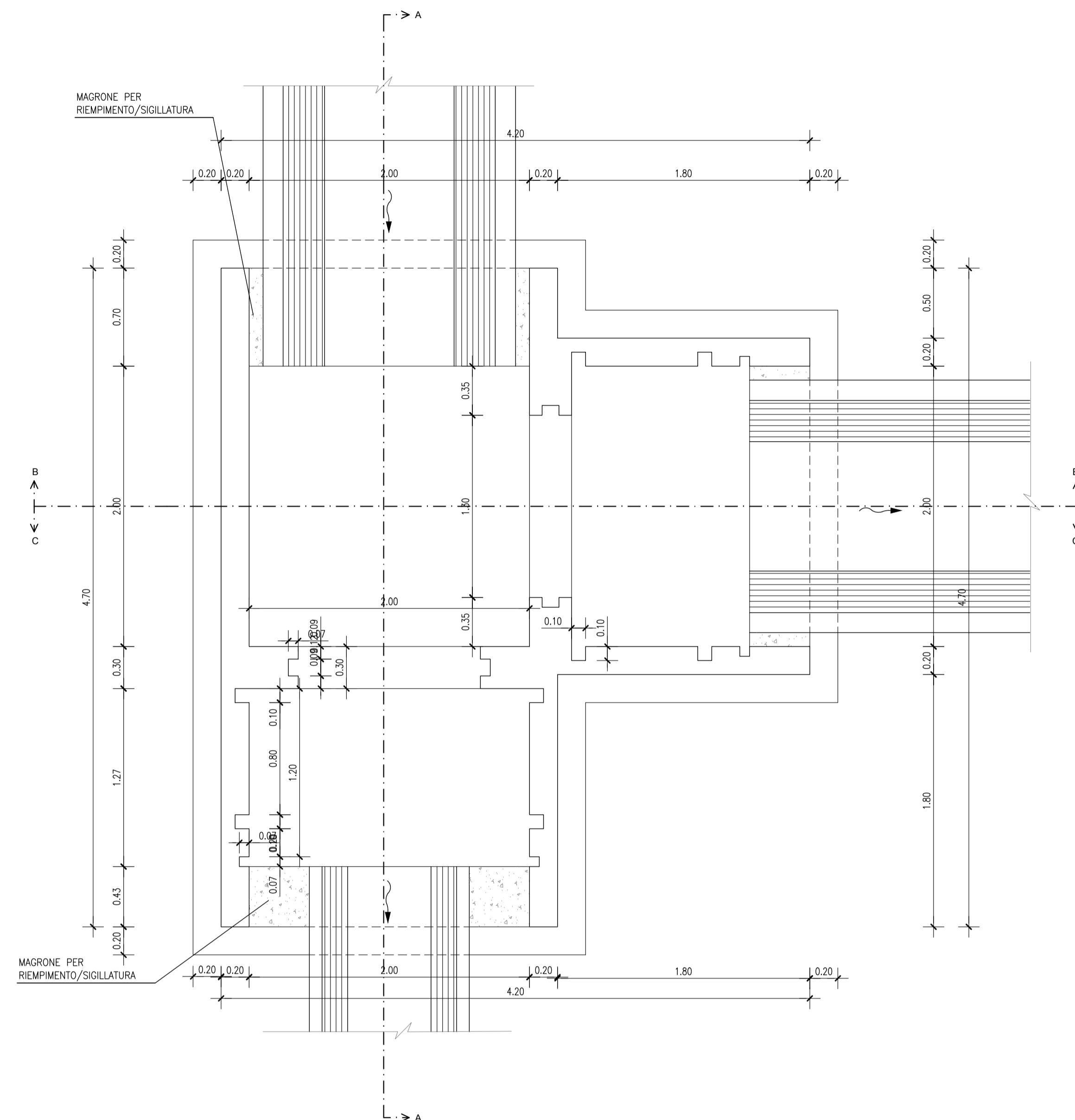


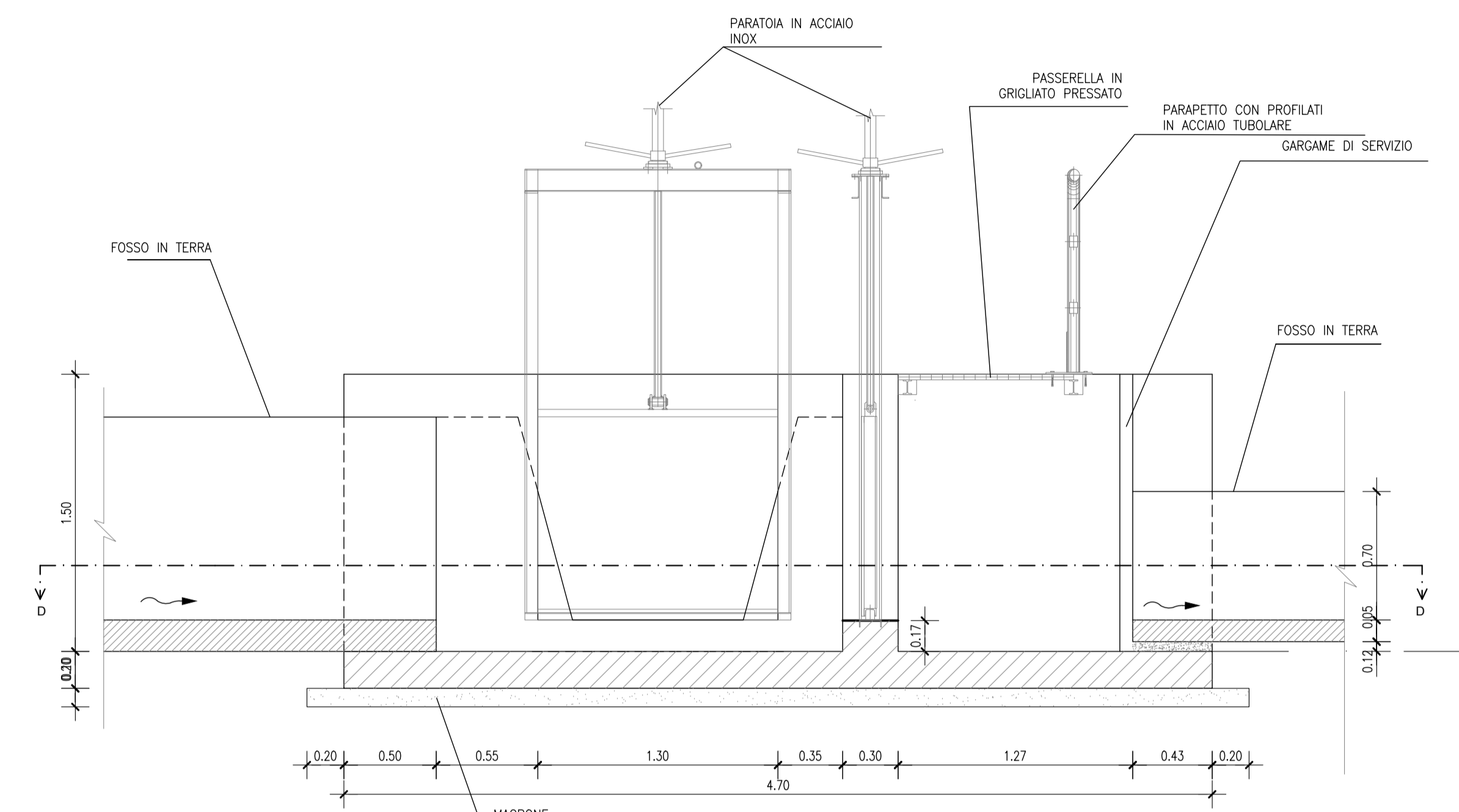
PIANTA
Scala 1:25
CARPENTERIA



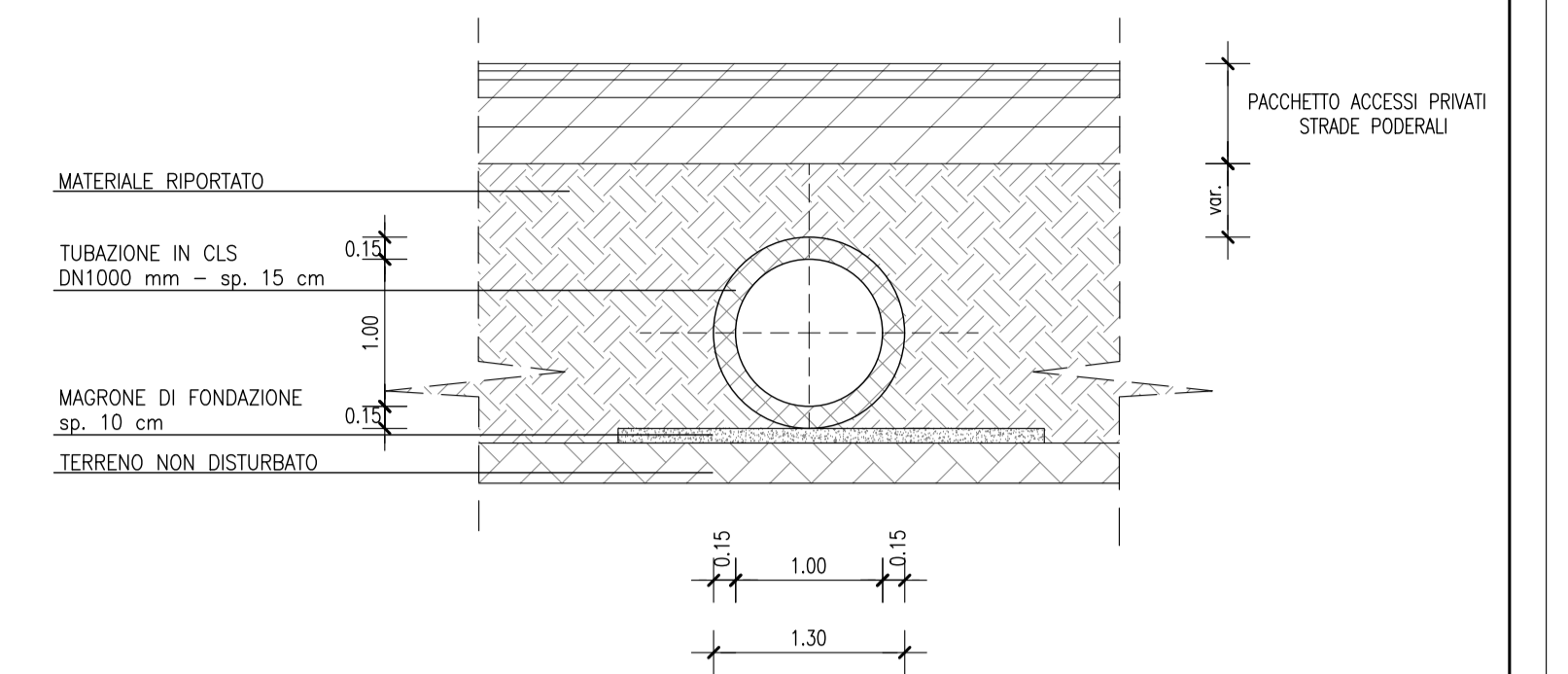
SEZIONE D-D
Scala 1:25
CARPENTERIA



SEZIONE A-A
Scala 1:25
CARPENTERIA



PARTICOLARE COLLEGAMENTO FOSSI _ 1:50



Legenda misure :

Diametro piegature dBr:

Ø Barra $\leq \varnothing 20$	dBr = 6Ø
Ø Barra $\varnothing 20 - \varnothing 25$	dBr = 8Ø

Materiali :

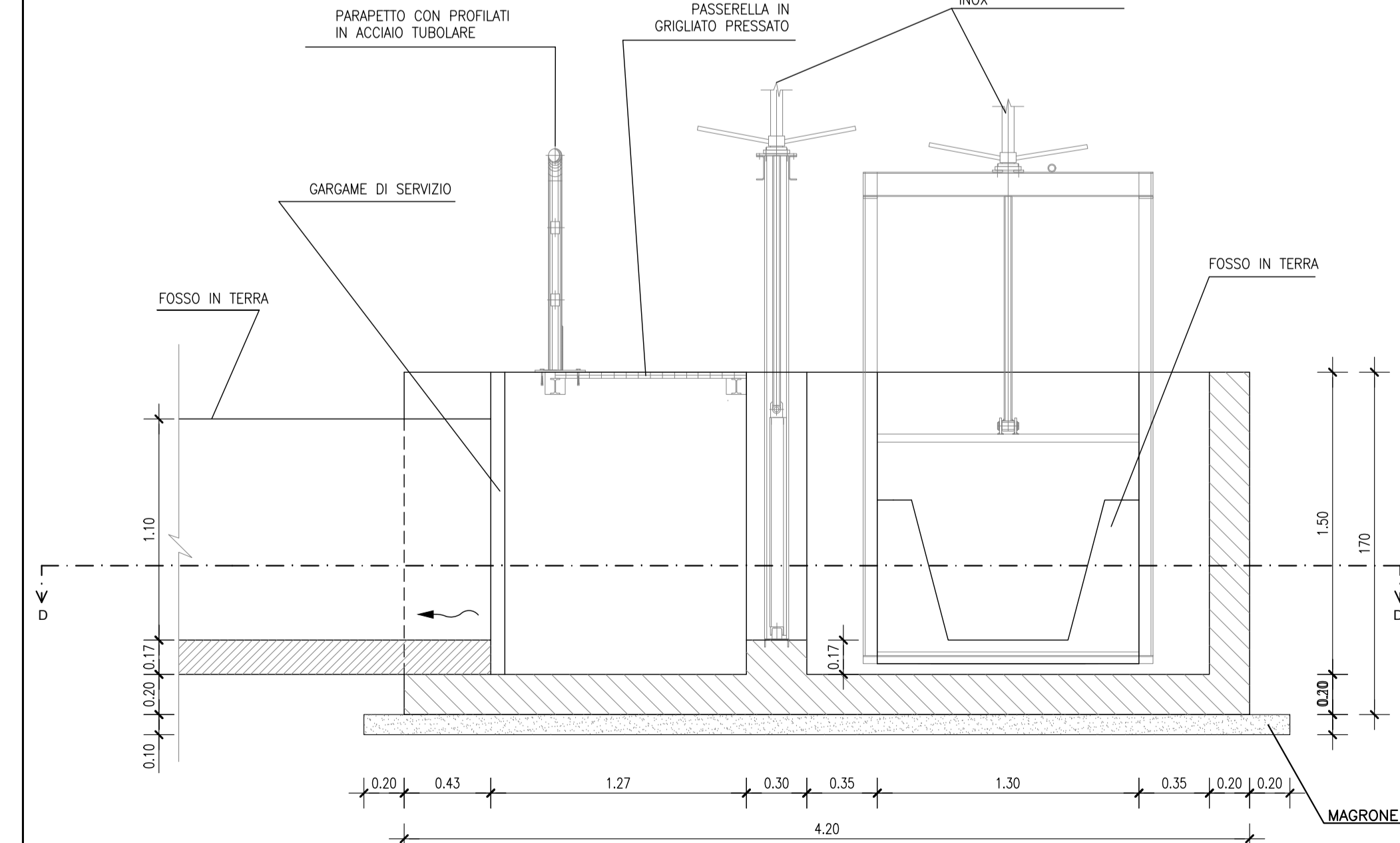
CALCESTRUZZO
Classe di resistenza Rck ≥ 30 MPa
Classe di lavorabilità S4
rapporto A/C ≤ 0.50

MAGRONE ACCIAIO
ACCIAIO per C.A. FeB 44K controllato in stabilimento saldabile
SOVRAPPOSIZIONE min 50 diametri
RETE ELETTROSALDATA FeB 44K controllato in stabilimento saldabile
Sovrapposizione minima 2 maglie

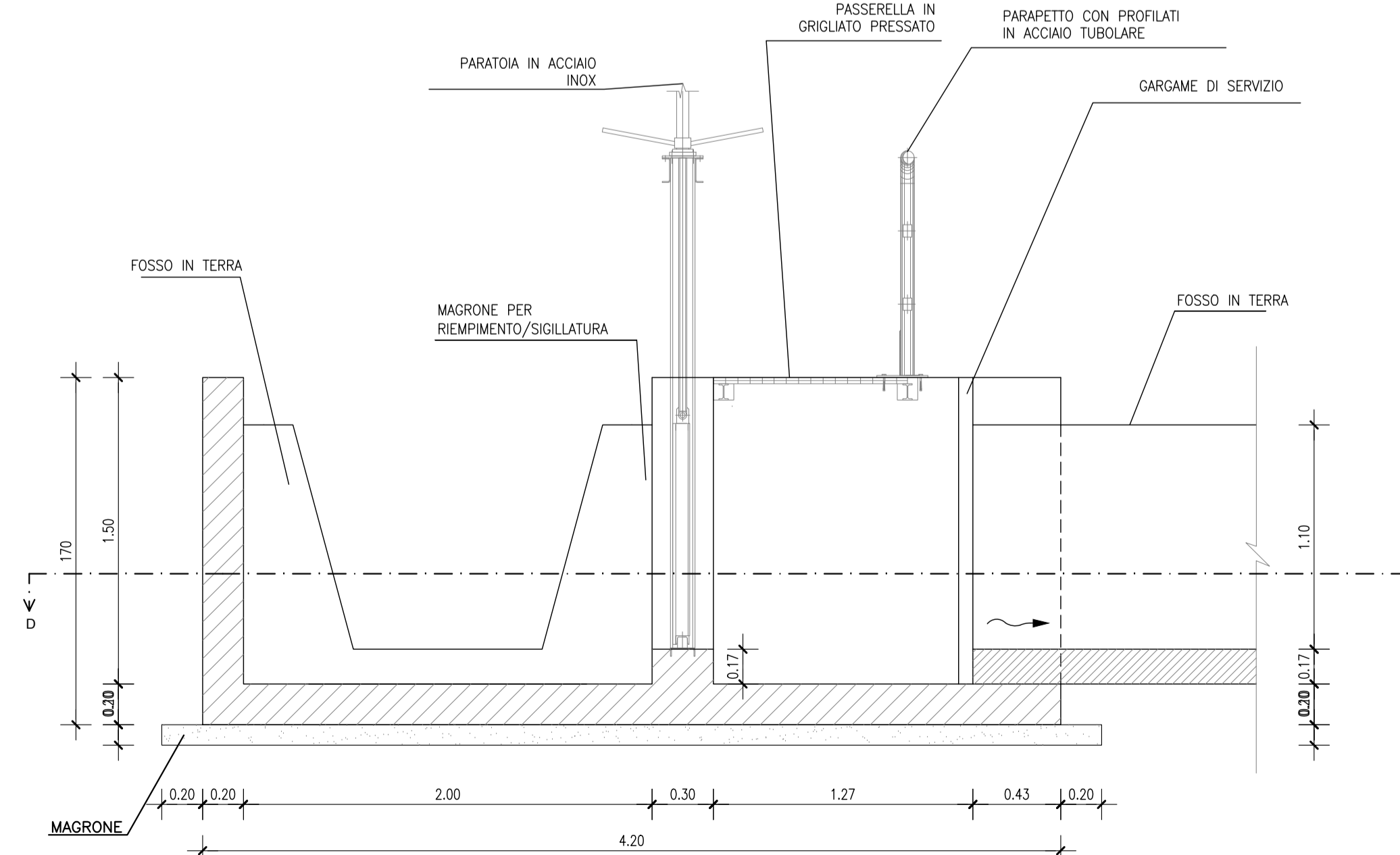
Elemento	Copriferro (cm)	ϕ_{max} inerti (mm)
ELEVAZIONE/FONDAZIONE	4 (-0 +0.5)	25

NOTA: PER LE DIMENSIONI DEI FOSSI CONSULTARE PLANIMETRIE IDRAULICHE DI PROGETTO
NOTA (2): PER I PARTICOLARI RIGUARDANTI I MANUFATTI DI FERMA SI FACCA RIFERIMENTO ALLA TAVOLA DEI PARTICOLARI COSTRUTTIVI (1822_E.D.3.21.2_02)

SEZIONE C-C
Scala 1:25
CARPENTERIA

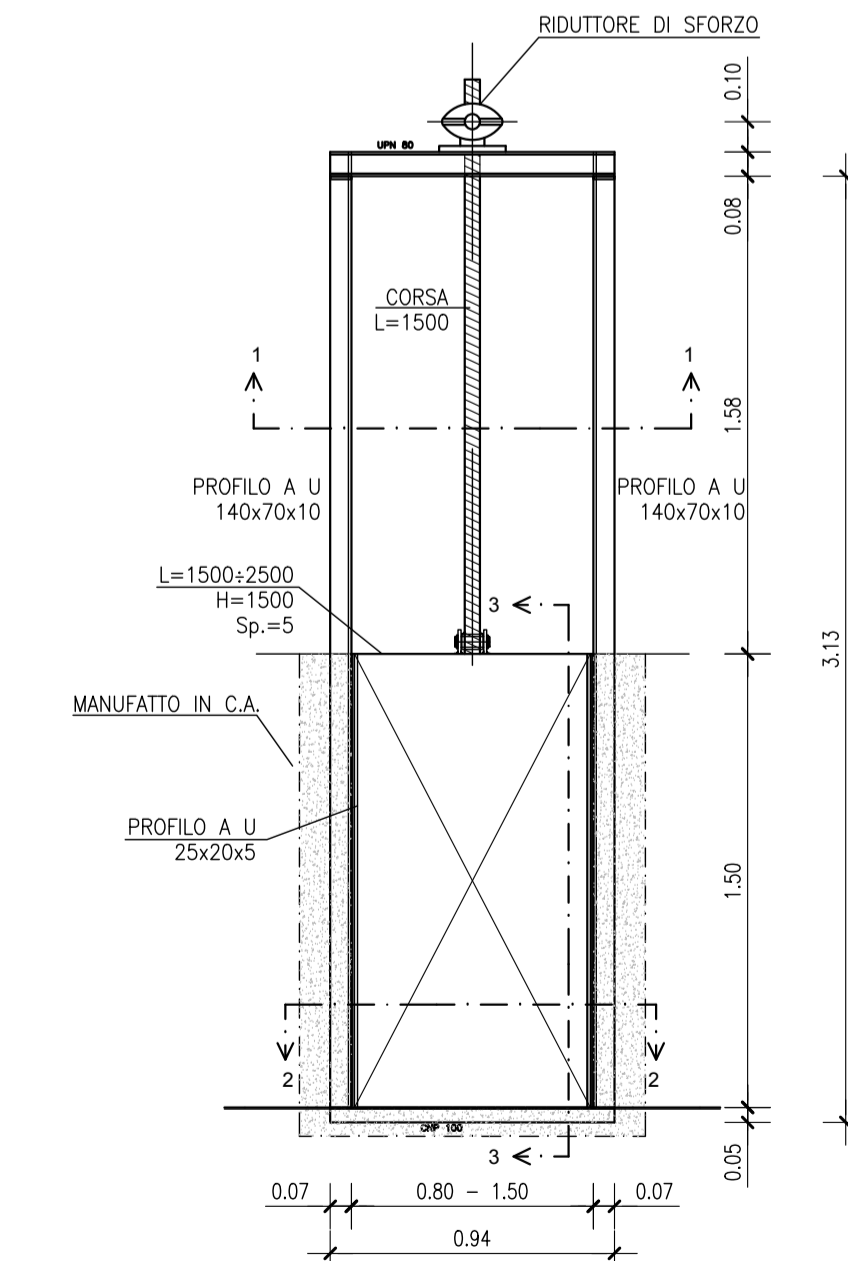


SEZIONE B-B
Scala 1:25
CARPENTERIA

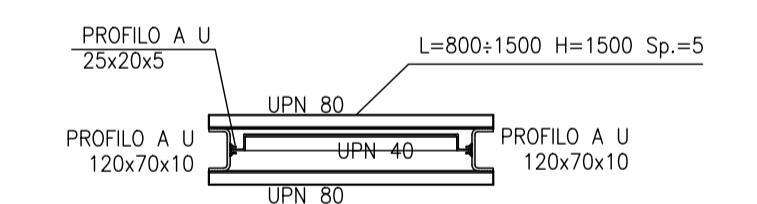


PARTICOLARE PARATOIA L=80x150 cm

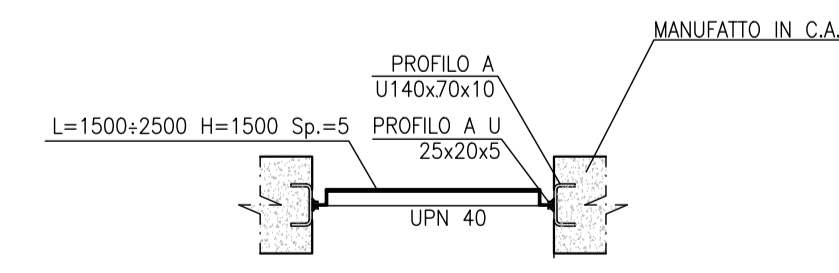
PROSPETTO
Scala 1:25



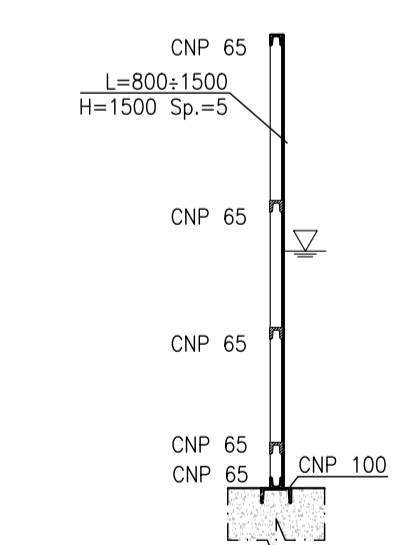
SEZIONE 1-1
Scala 1:25



SEZIONE 2-2
Scala 1:25



SEZIONE 3-3
Scala 1:25



Città Metropolitana
di Milano

Progettazione esecutiva e realizzazione dei lavori di
riqualifica e potenziamento della S.P. EX S.S. 415
"Paullese" - 2° Lotto - 1° Stralcio tratto "A" da S.P. 39
"Cerca" alla progr. Km 12+746 (Intersezione TEEM)

PROGETTO ESECUTIVO

RESPONSABILE DEL PROCEDIMENTO
Ing. Carlo Maria Merlano

PROGETTAZIONE

Ing. Andrea Orio - OB2 Ingegneria Srl
Prof. Ing. Antonio Capsoni - B&C Assoingegneria
Ing. Valter Peisino - IG Ingegneria Geotecnica Srl
Studio Ing. Alessandro Berardi
Ing. Alex Pellegatta

APPALTORE

GI.MA.CO. COSTRUZIONI
GIMACO COSTRUZIONI Srl

ELABORATO

Particolari costruttivi confluenze e deviazioni fossi

doc.136

CODICE

1822_E.D.3.22.2_02

DATA	REVISIONE	DATA	REDDATO	VER.	APP.	MOTIVAZIONE	APPROVATO	SCALA	VARIE
10/2018	01	26/10/18		AS	RB	AGGIORNAMENTO		VARIE	
02/08/19	02			AGGIORNAMENTO					