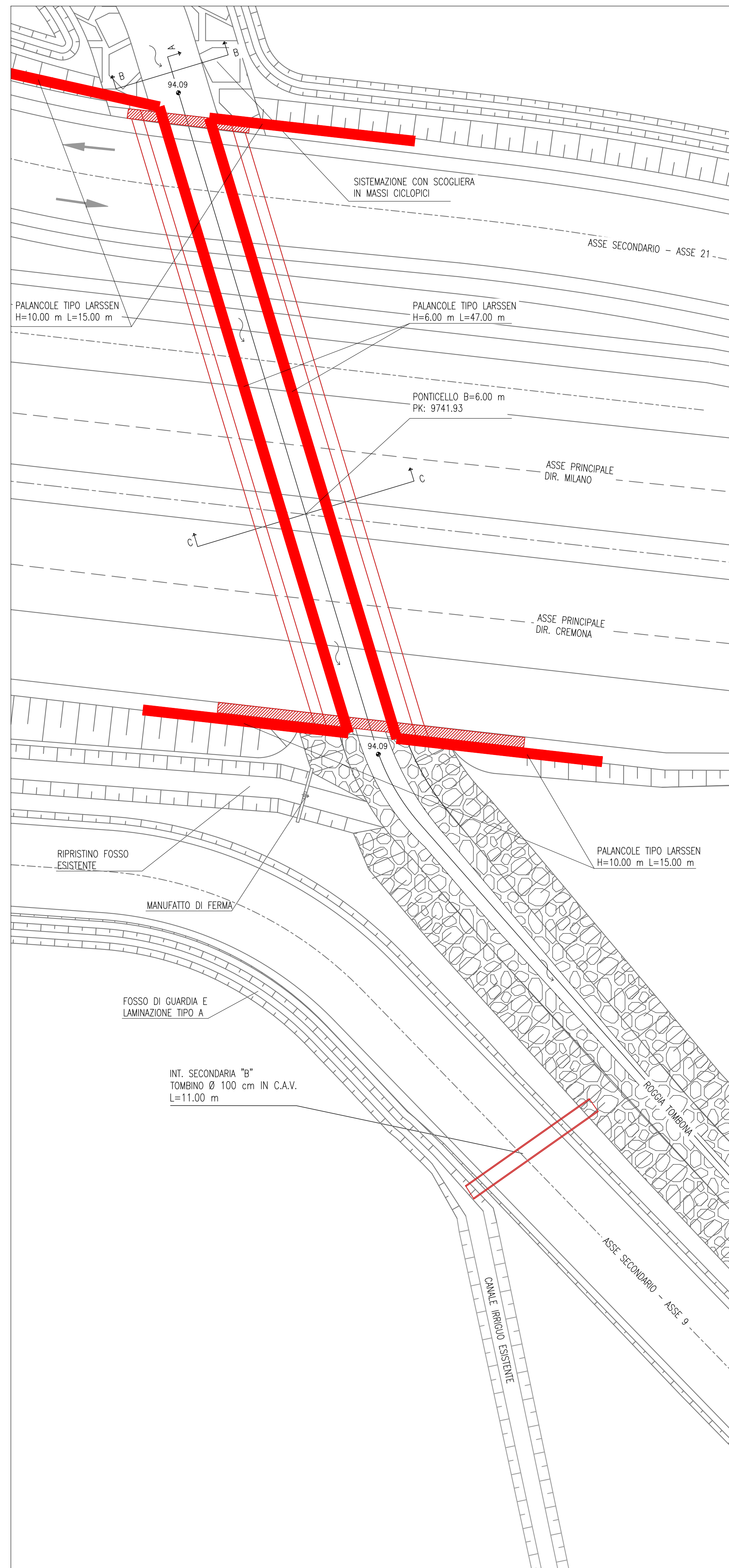
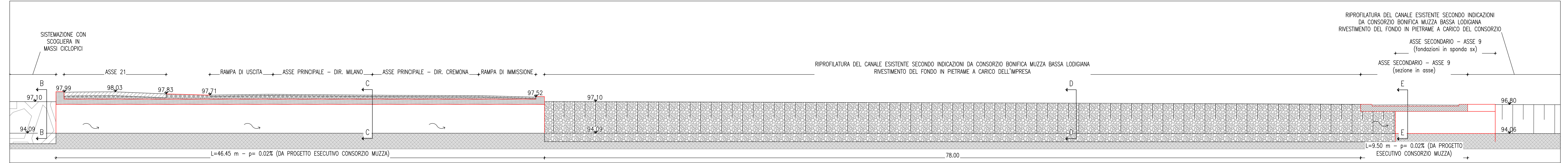


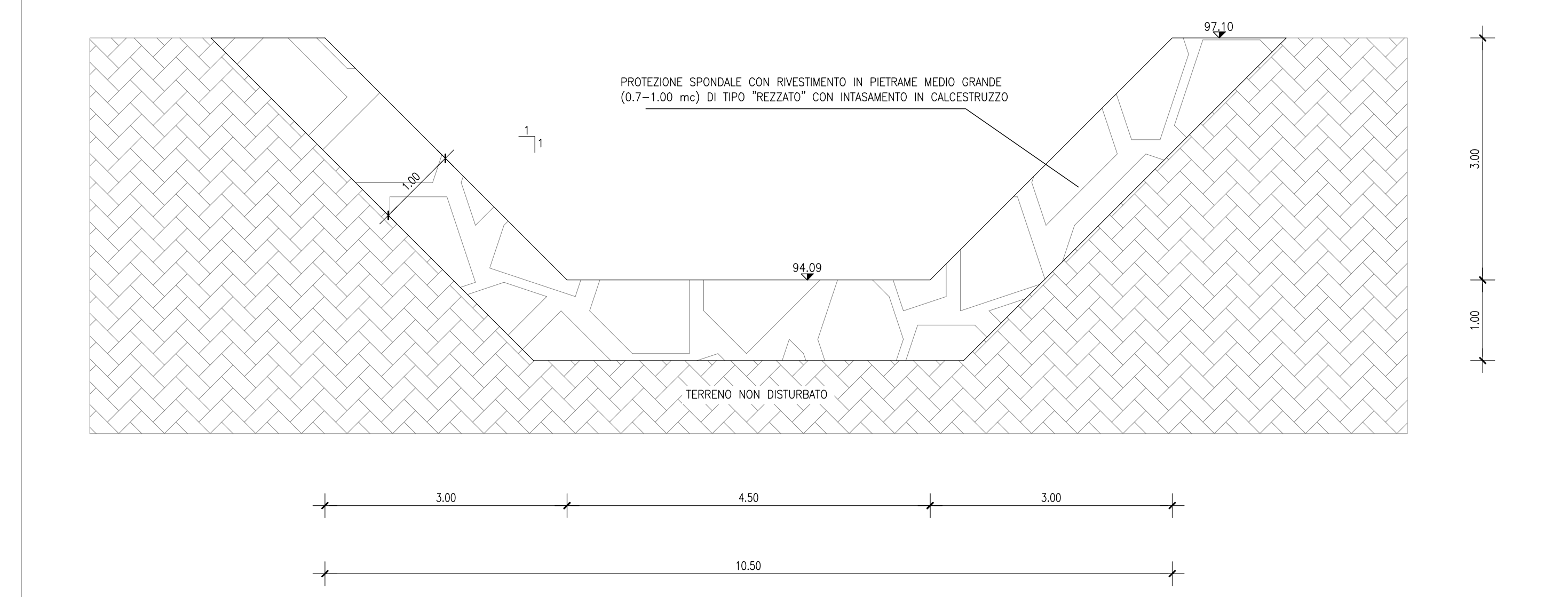
STRALCIO PLANIMETRICO - SCALA 1:200



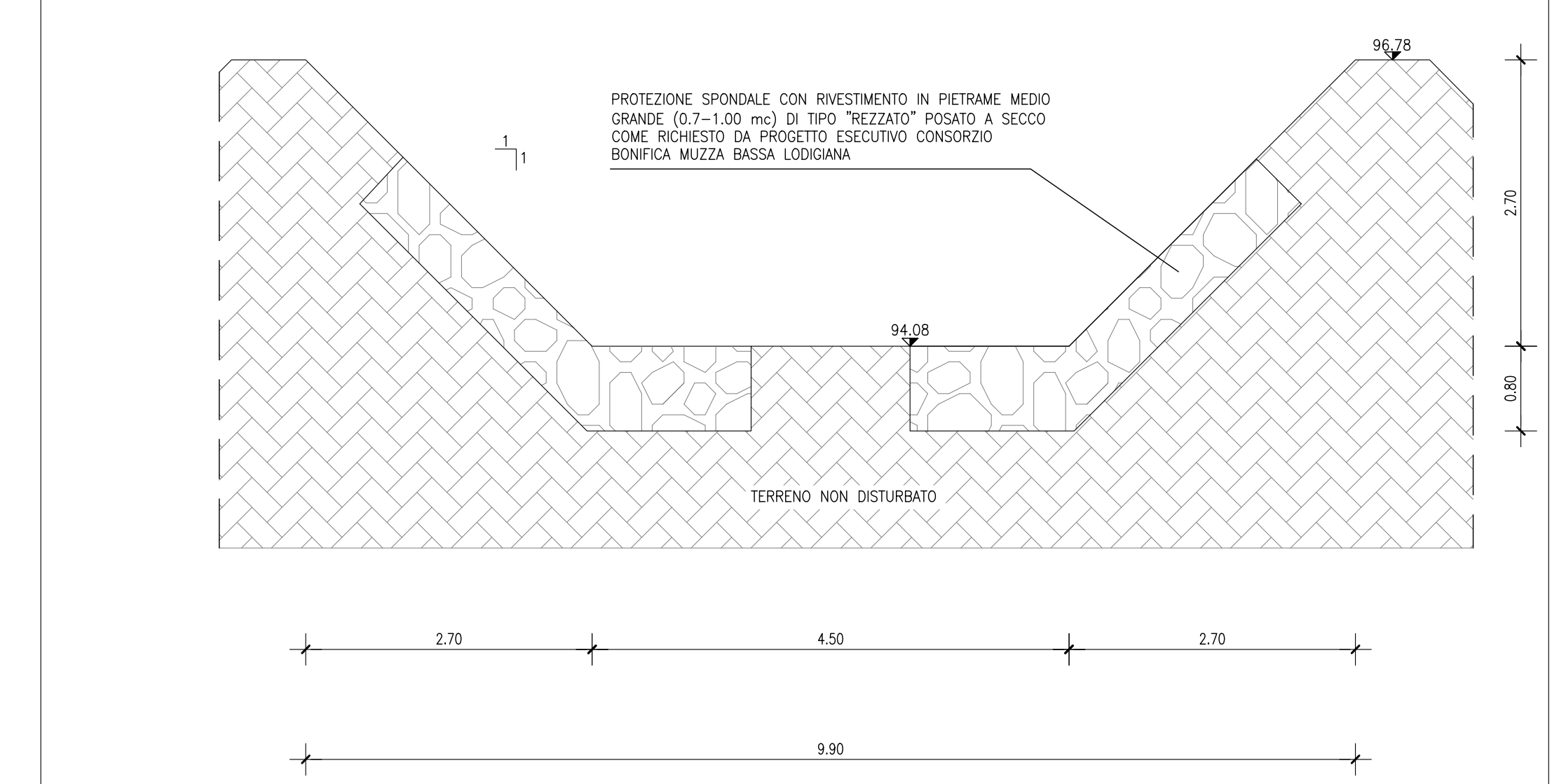
SEZIONE LONGITUDINALE A-A - SCALA 1:200



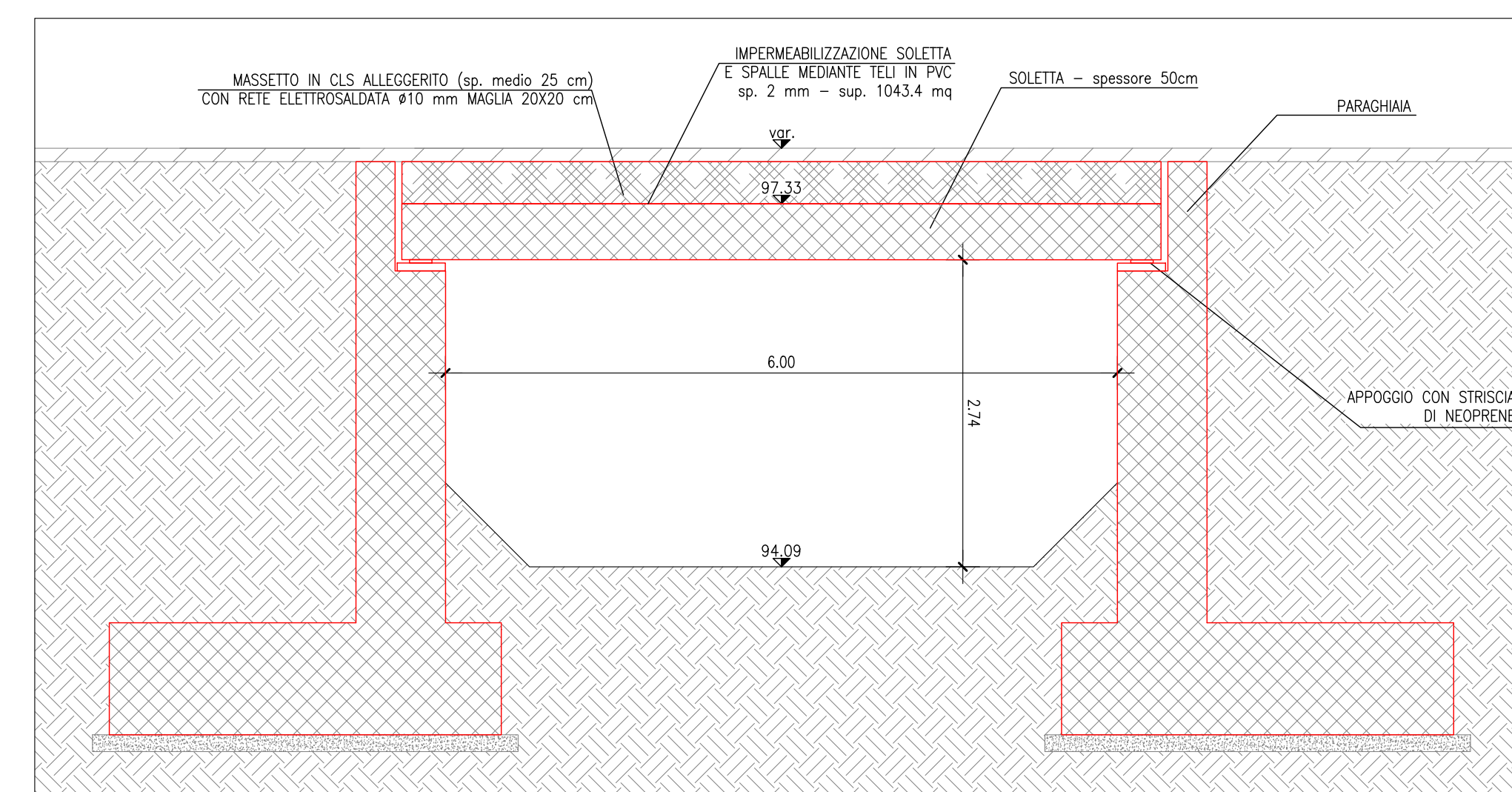
SEZIONE TRASVERSALE B-B - TIPOLOGICO SCOGLIERA IN MASSI CICLOPICI - SCALA 1:50



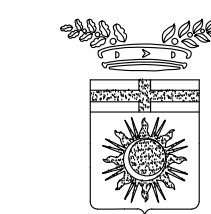
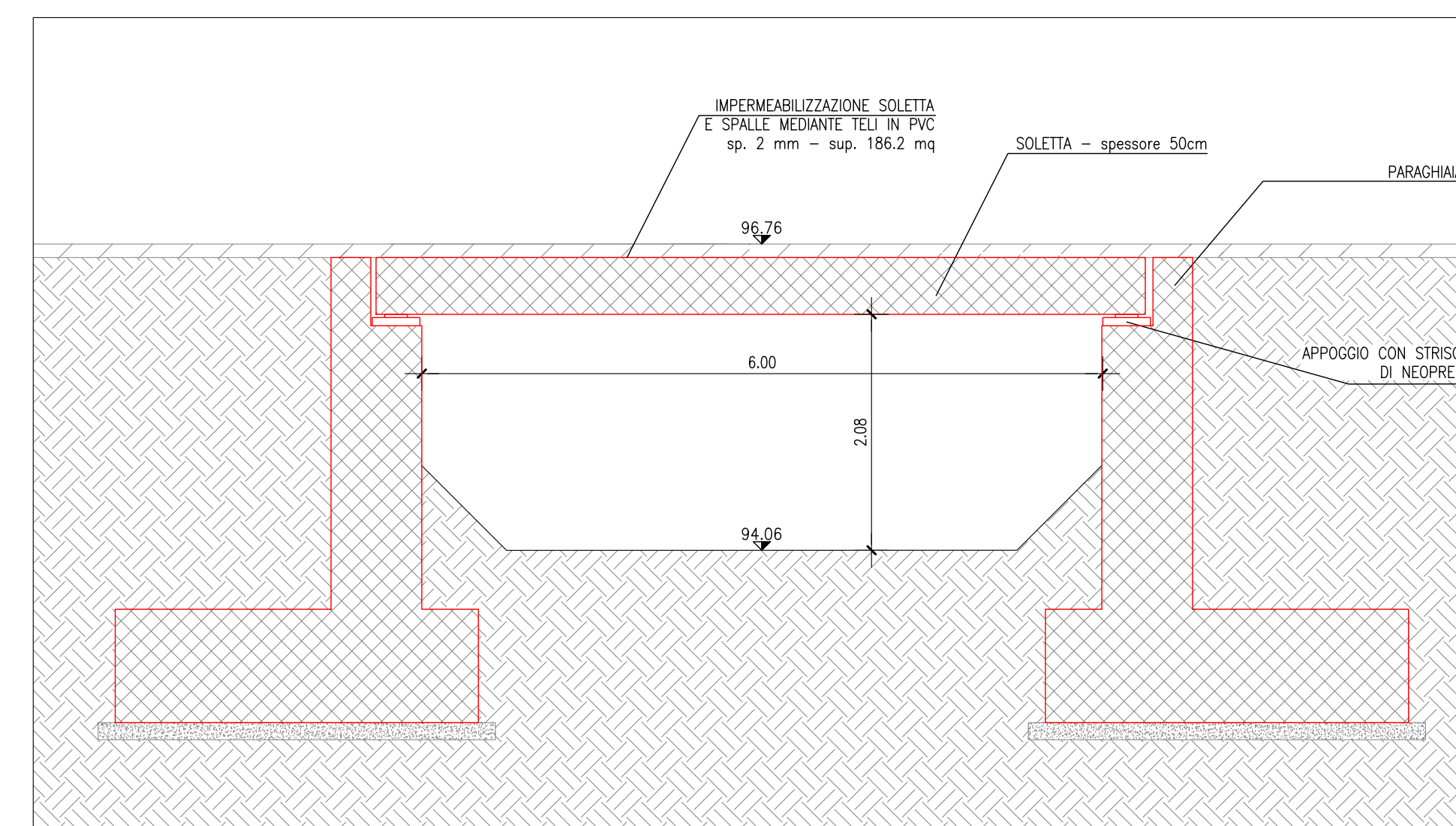
SEZIONE TRASVERSALE D-D - TIPOLOGICO RIPROFILATURA DEL CANALE ESISTENTE - SCALA 1:50



SEZIONE TRASVERSALE C-C - PONTICELLO ASSE PRINCIPALE - SCALA 1:50



SEZIONE TRASVERSALE E-E - PONTICELLO ASSE SECONDARIO - ASSE 9 - SCALA 1:50



Città Metropolitana di Milano

Progettazione esecutiva e realizzazione dei lavori di riqualifica e potenziamento della S.P. EX S.S. 415 "Paulese" - 2° Lotto - 1° Stralcio tratto "A" da S.P. 39 "Cerca" alla progr. Km 12+746 (Intersezione TEEM)

PROGETTO ESECUTIVO

RESPONSABILE DEL PROCEDIMENTO
ing. Carlo Maria Merlano

PROGETTAZIONE

Ing. Andrea Orio - OB2 Ingegneria Srl
Prof. Ing. Antonio Capsoni - B&C Assostruttura
Ing. Valter Peisno - IC Ingegneria Geotecnica Srl
Studio Ing. Alessandro (S&A) Srl
Ing. Alex Pellegotta

APPALTATORE

GI.MA.CO. GIMACO COSTRUZIONI Srl

ELABORATO

Attraversamento Pr. 9752.14 - Planimetria, profilo, sezioni **doc.151** CODICE 1822_E_D_3.23.1_03

DATA	10/2018	REDDATO	ASC	VER.	RB	APPR.	AD	SCALA	varie
REVISIONE	DATA	REDDATO	MOTIVAZIONE	APPROVATO	NOME FILE C:\lavori...11_JAV\1_PROV_3_PE_V4_DSSN\20191014_Metrov_TombonaPrincipale_Rev03				
02	26/10/18		AGGIORNAMENTO						
03	10/10/19		AGGIORNAMENTO		REVISIONI 01 02 03				