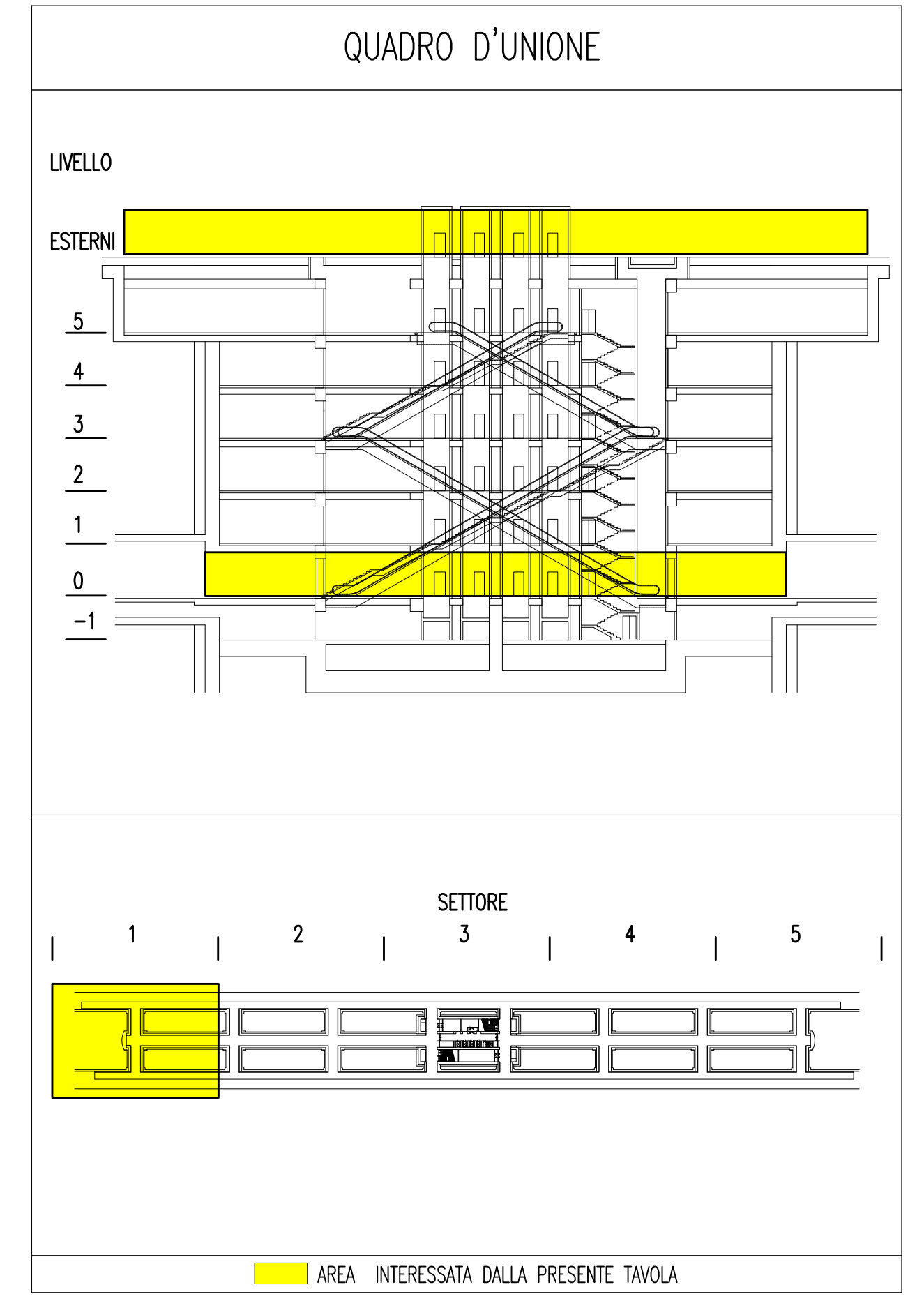
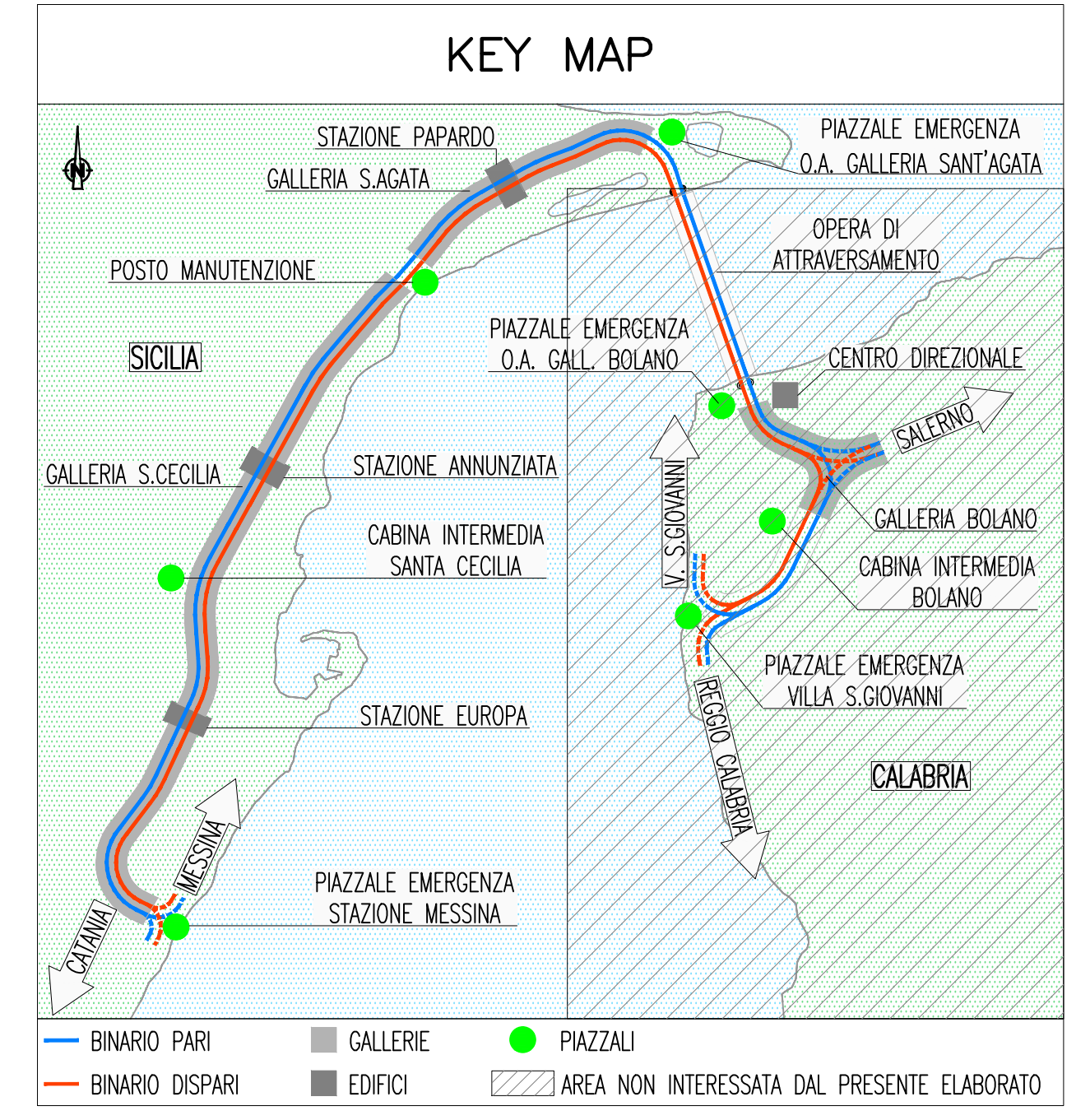


NOTE GENERALI



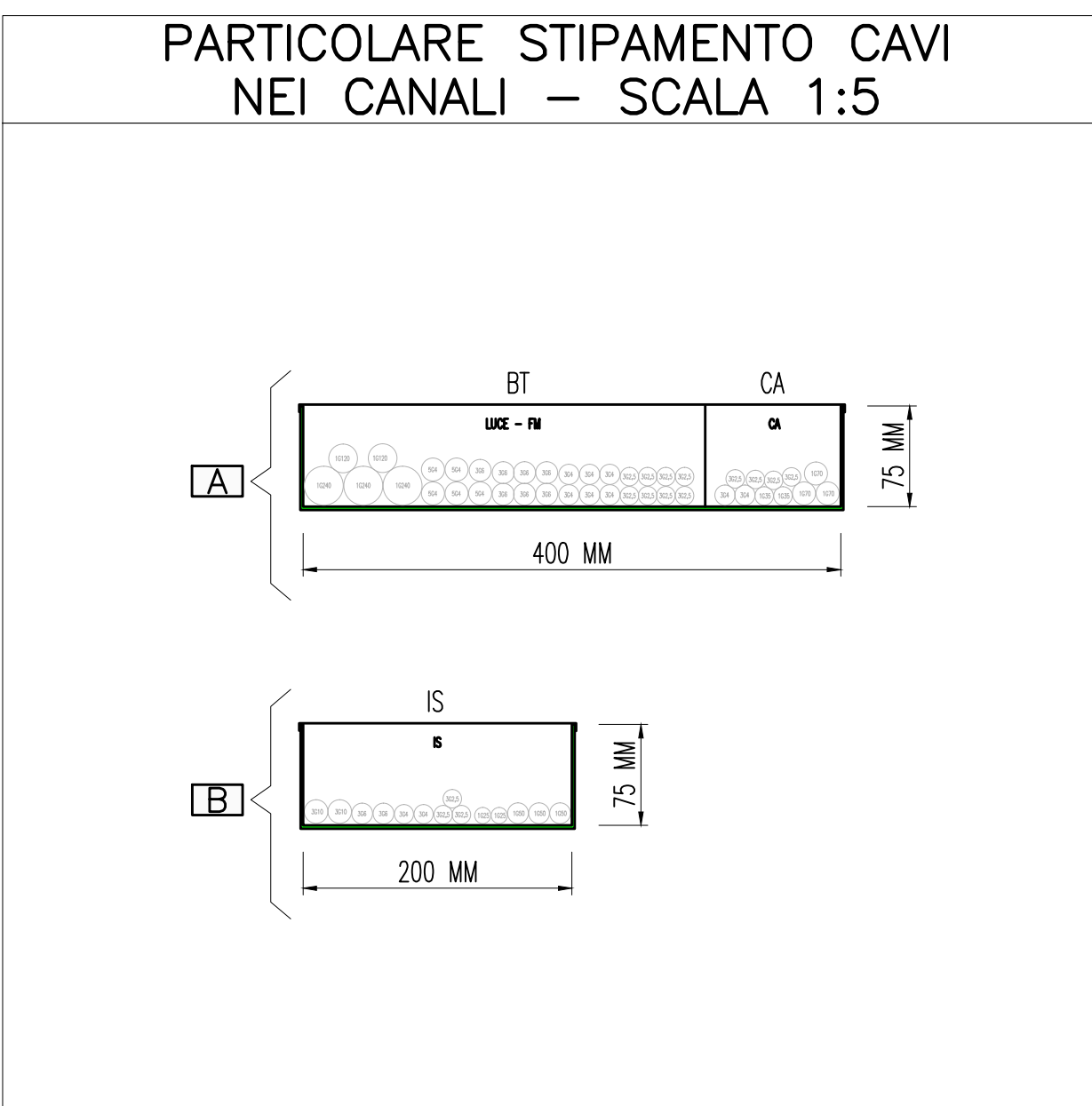
NOTE:
 - (1) I CAVI RETE MT, NEL TRATTO TRA CUNICOLI E CABINA MT/BT DI STAZIONE, VERRANNO POSATI ALL'INTERNO DI CANALIZZAZIONI METALLICHE E PROTETTE DAL FUOCO MEDIANTE COPERTURE REI 120;
 - NEGLI ATTRAVERSAMENTI DELLE PARETI, LA CARATTERISTICA REI 120 DOVRA' ESSERE GARANTITA DA BARRIERE TAGLIAFUOCO

LEGENDA COLORI	
[Red]	IMPIANTO DI ILLUMINAZIONE/FORZA MOTRICE (LFM)
[Blue]	IMPIANTO DI SUPERVISIONE (LFM)
[Orange]	IMPIANTO TELEFONIA DI EMERGENZA, SOS, DIFFUSIONE SONORA - EVAC
[Green]	IMPIANTI TVcc, ANTINTRUSIONE, CONTROLLO ACCESSI, CHIAMATA
[Yellow]	IMPIANTO RIVELAZIONE INCENDI
[Purple]	IMPIANTO RADIO GSM/UMTS, OROLOGI, SEGNALETICA A MESSAGGIO VARIABILE
[Pink]	IMPIANTO ANTINCENDIO
[Light Blue]	IMPIANTO DI VENTILAZIONE
[Light Green]	RETE DATI

LEGENDA POSIZIONE APPARATI	
.../BOX	GALLERIA BOLANO X=1(RAMI 1 E 2) - X=2(RAMI 3 E 4) - X=3(RAMI 5 E 6)
.../CB	CABINA INTERMEDIA GALLERIA BOLANO
.../CC	CABINA INTERMEDIA GALLERIA S.CECILIA
.../ME	PIAZZALE DI EMERGENZA STAZIONE DI MESSINA
.../OP	OPERA DI ATTRAVERSAMENTO
.../PB	PIAZZALE DI EMERGENZA GALL. BOLANO (VERSO OPERA DI ATTRAVERSAMENTO)
.../PE	PIAZZALE DI EMERGENZA GALL. SAGATA (VERSO OPERA DI ATTRAVERSAMENTO)
.../PM	POSTO DI MANUTENZIONE
.../PV	PIAZZALE DI EMERGENZA VILLA S.GIOVANNI
.../PX	POZZI X=1(PAPPARDO) - X=2(ANNUNZIATA) - X=3(EUROPA)
.../SA	GALLERIA SANT'AGATA
.../SC	GALLERIA SANTA CECILIA
.../SX	STAZIONE X=1(PAPPARDO) - X=2(ANNUNZIATA) - X=3(EUROPA)
.../D	BINARIO DISPARI
.../P	BINARIO PARI
.../1	NUMERAZIONE PROGRESSIVA

INDICATORE CAVIDOTTI	
MT	A - LEGENDA RETI
BT	MEVA TENSIONE
PZ	ALIMENTAZIONE POZZI DI VENTILAZIONE
IS	ILLUMINAZIONE SICUREZZA
CA	CONTINUITA' ASSOLUTA
SS	IMPIANTI SPECIALI DI SICUREZZA
SC	IMPIANTI SPECIALI DI COMUNICAZIONE
TFPE	B - LEGENDA TIPO
CAP	TUBO FLESSIBILE IN PLOLETILENE
CAF	CANALE PIENO IN ACCIAIO INOX CON COPERCHIO
CAZF	CANALE FORATO IN ACCIAIO INOX
CAZSP	CANALE PIENO IN ACCIAIO ZINGATO SENDZMIR CON COPERCHIO
CAZSF	CANALE FORATO IN ACCIAIO ZINGATO SENDZMIR
TAI	TUBO IN ACCIAIO INOX
BLDMR	BLINDOSBARRA MEDIUM RATING IP55
BLDHR	BLINDOSBARRA HIGH RATING IP30
INT	C - LEGENDA POSA
SPS	INTERRATO/INCASSATO
CUN	STAFATO A VISTA
	ENTRO CUNICOLO O SOTTO PAVIMENTO TECNICO
	D - NUMERO SETTI
	E - N° E DIMENSIONI (in mm)

LEGENDA SIMBOLI	
[Symbol]	POZZETTO CON CHIUSINO IN CLS 600X600MM
[Symbol]	CONDUTTORIA ASCENDENTE/DISCENDENTE
[Symbol]	CONDUTTORIA BT-SP
[Symbol]	BLINDOSBARRA
[Symbol]	CANALE ELETTRICO
[Symbol]	QUADRO ELETTRICO
[Symbol]	ARMADIO DATI
[Symbol]	POZZETTO DI TERRA 600X600 MM ISPEZIONABILE, COMPLETO DI PUNTAZZA L=2000 MM E CHIUSINO CARRABILE
[Symbol]	DISPENSORE INTERRATO A 0.5M IN CORDA DI RAME NUDA S=35MMQ
[Symbol]	PAVIMENTO INTERPIANO GRIGLIATO



Stretto di Messina
 Concessionaria per la progettazione, realizzazione e gestione del collegamento stabile tra la Sicilia e il Continente
 Organismo di Diritto Pubblico
 (Legge n° 1158 del 21 dicembre 1971, modificata dal D.Lgs. n° 114 del 24 luglio 2000)

PONTE SULLO STRETTO DI MESSINA
PROGETTO DEFINITIVO

EUROLINK S.p.A.
 IMPREGILO S.p.A. (Mandatataria)
 SOCIETA' ITALIANA PER CONDOTTE D'ACQUA S.p.A. (Mandatario)
 COOPERATIVA MURATORI E CEMENTISTI - C.M.C. di Ravenna Soc. Coop. a.r.l. (Mandatario)
 SACVYR S.A.U. (Mandatario)
 ISHIKAWAJIMA - HARIMA HEAVY INDUSTRIES CO. Ltd. (Mandatario)
 A.C.I. S.C.P.A. - CONSORZIO STABILE (Mandatario)

IL PROGETTISTA Dott. Ing. I. Barilli Ordine Ingegneri V.C.O. n° 122	IL CONTRAENTE GENERALE Project Manager (Ing. P.P. Marcheselli)	STRETTO DI MESSINA Direzione Generale e RUP Validazione (Ing. G. Flammangh)	STRETTO DI MESSINA (Dott. P. Ciucci)
--	--	--	---

COLLEGAMENTI SICILIA ST0300_F0
 STAZIONI - IMPIANTI
 GENERALE - IMPIANTI ELETTRICI - PIANO BANCHINA
 PIANTA CON DISTRIBUZIONE DEI QUADRI ELETTRICI E DELLE CANALIZZAZIONI
 TAVOLA 1 DI 5

REV.	DATA	DESCRIZIONE	REDATTO	VERIFICATO	APPROVATO
FO	20-06-2011	EMISSIONE FINALE	D. RE	M. TACCA	I. BARILLI