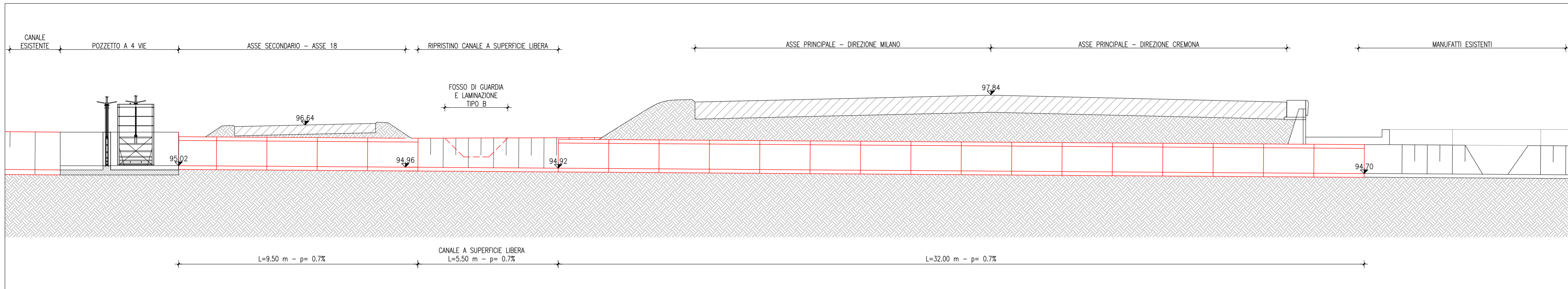
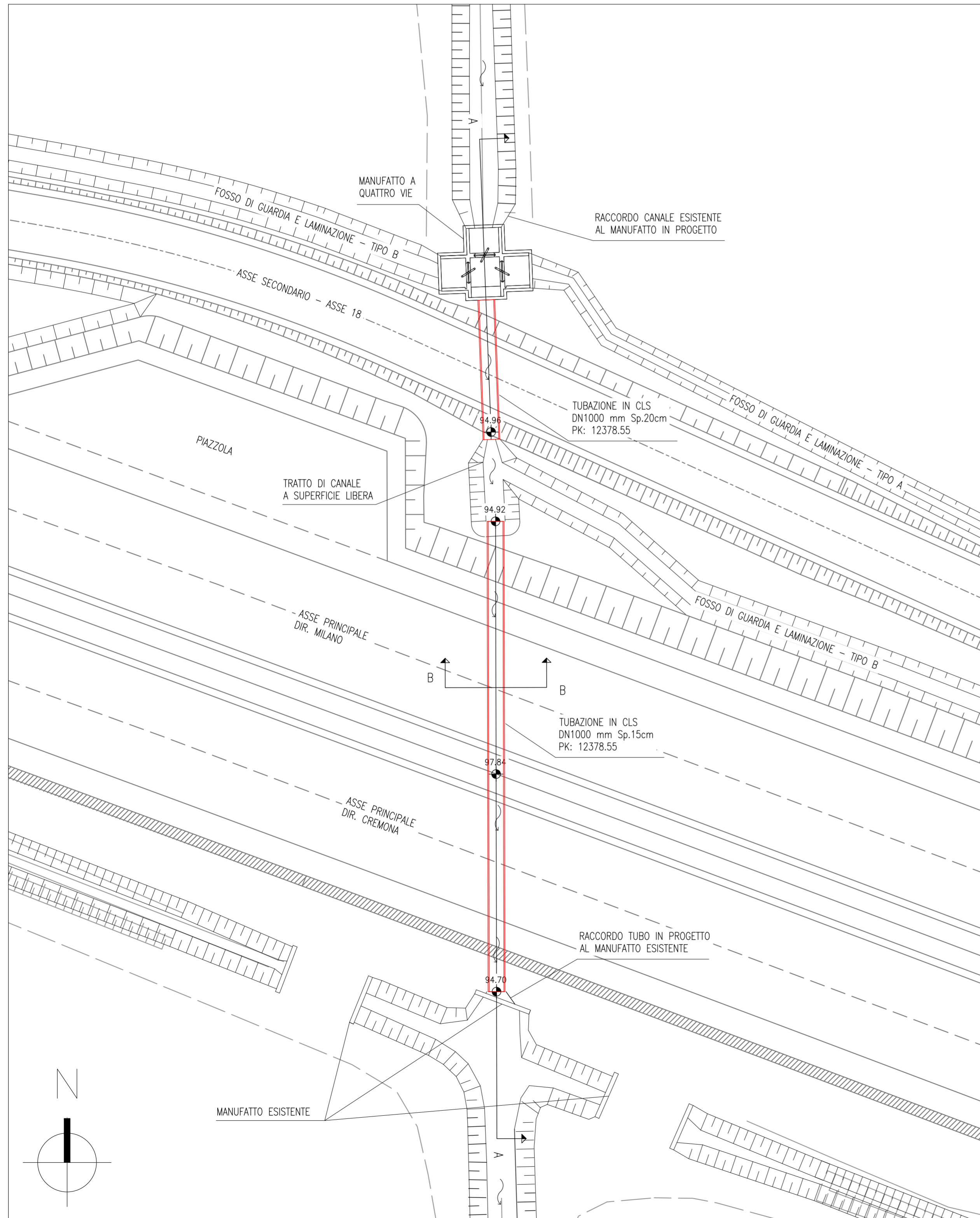


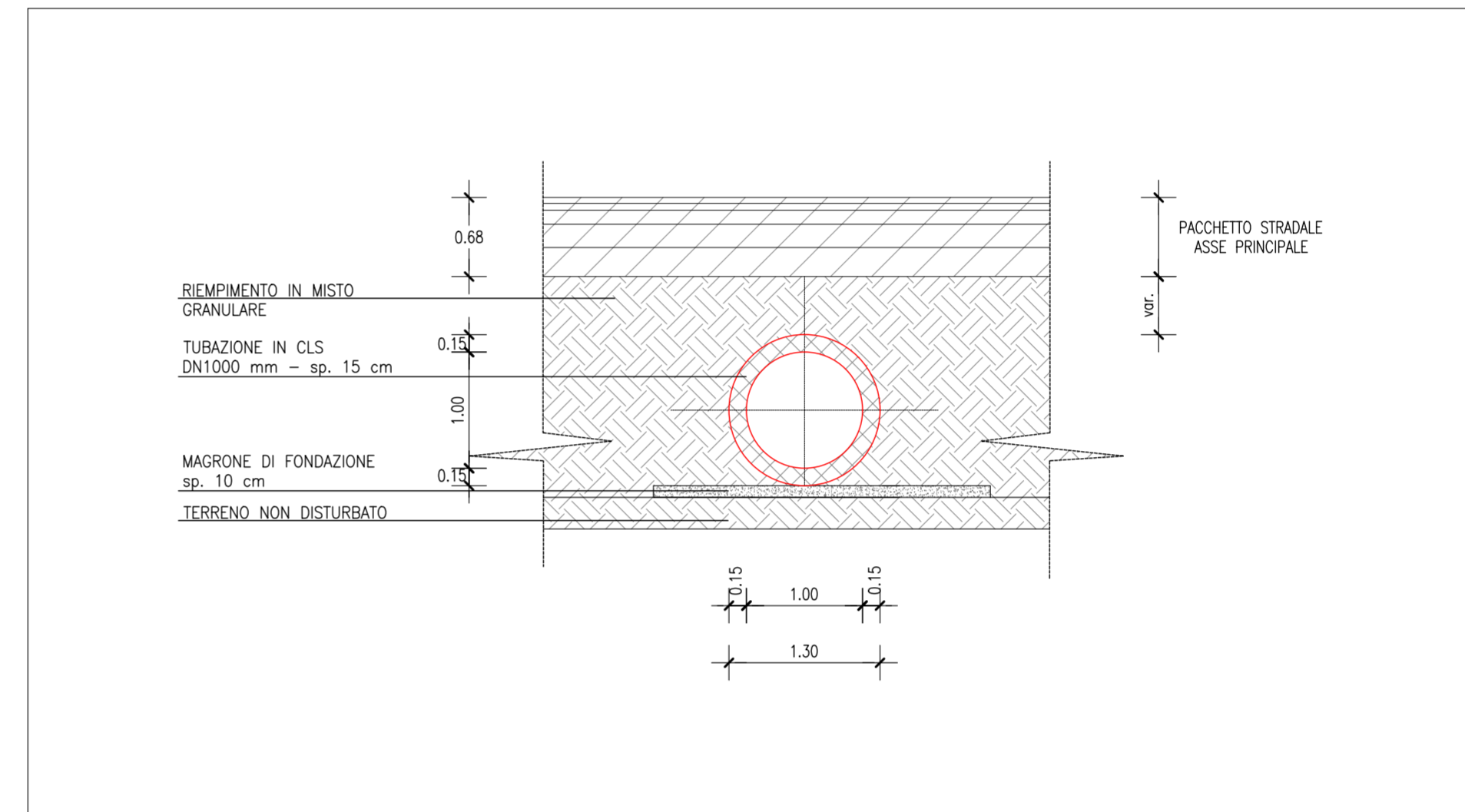
SEZIONE LONGITUDINALE A-A - SCALA 1:100



STRALCIO PLANIMETRICO - SCALA 1:200



SEZIONE TRASVERSALE B-B - SCALA 1:50



Città Metropolitana di Milano

Progettazione esecutiva e realizzazione dei lavori di
riqualifica e potenziamento della S.P. EX
S.S. 415 "Paullese" - 2° Lotto - 1° Stralcio tratto "A" da
S.P. 39 "Cerca" alla progr. Km 12+746 (Intersezione
TEEM)

PROGETTO ESECUTIVO

RESPONSABILE DEL PROCEDIMENTO
ing. Carlo Maria Merlano

PROGETTAZIONE

Ing. Andrea Orio - OB2 Ingegneria Srl
Prof. Ing. Antonio Capsoni - B&C Assoc. Ingegneri
Ing. Valter Peisino - IG Ingegneria Geotecnica Srl
Studio Ing. Alessandro Berdini
Ing. Alex Pellegatta

APPALTATORE

GI.MA.CO. s.r.l.
COSTRUZIONI
GIMACO COSTRUZIONI Srl

ELABORATO

Attraversamento Pr. 12377.13 - Planimetria, profilo, sezioni

doc.161

CODICE
1822_E_D_3.23.11_02

DATA	REDAZIONE	VER.	APPR.	SCALA	
10/2018	ASC	RB	AO	varie	
REVISIONE	DATA	REDAZIONE	MOTIVAZIONE	APPROVATO	NOME FILE
01	26/10/18		AGGIORNAMENTO		C:\lavori...1_LAV\1_PROV\3_PE
02	10/10/19		AGGIORNAMENTO		4_OSGN\20191014_Attraversamento\Scatolari_Rev03
				REVISIONI	01 02