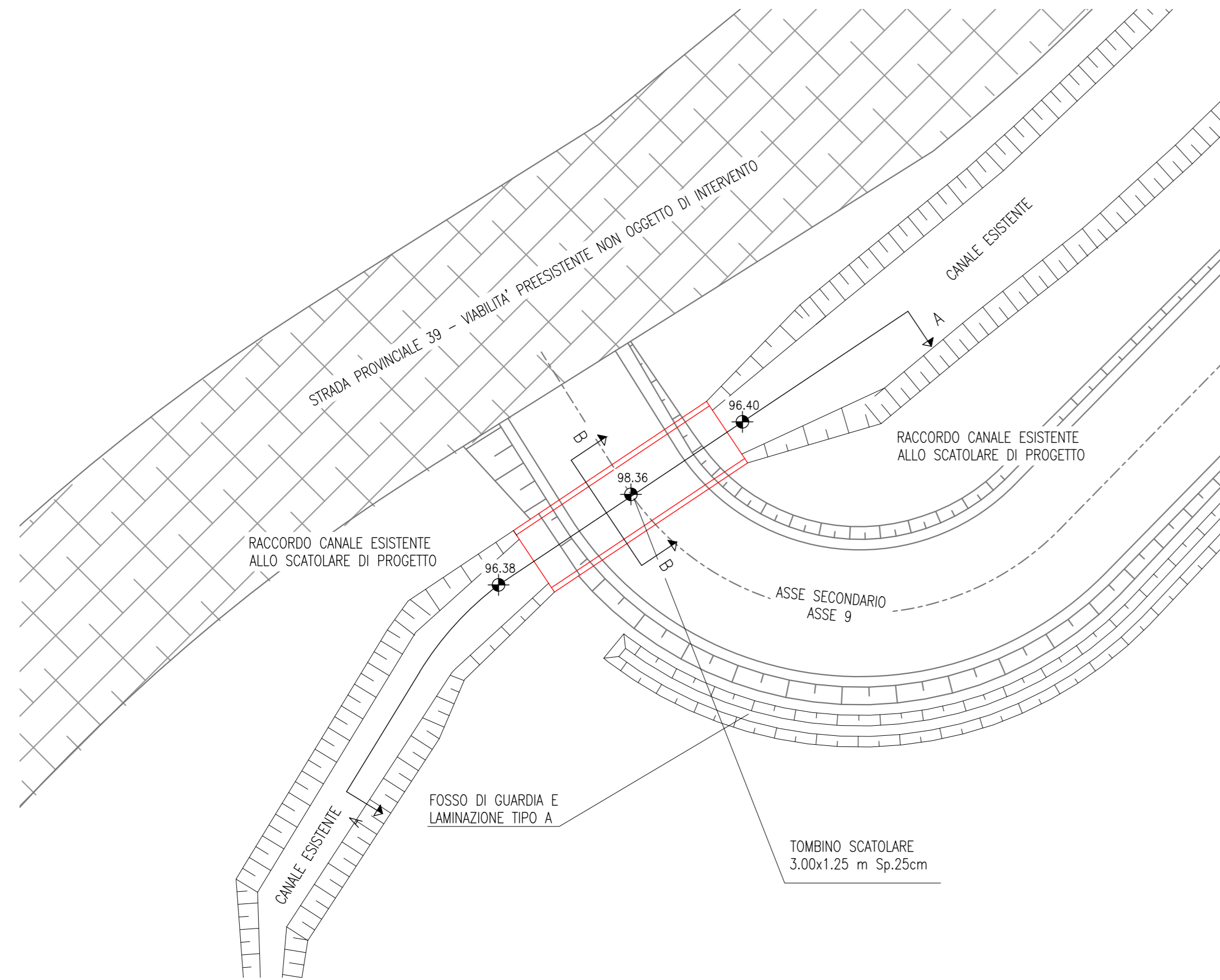
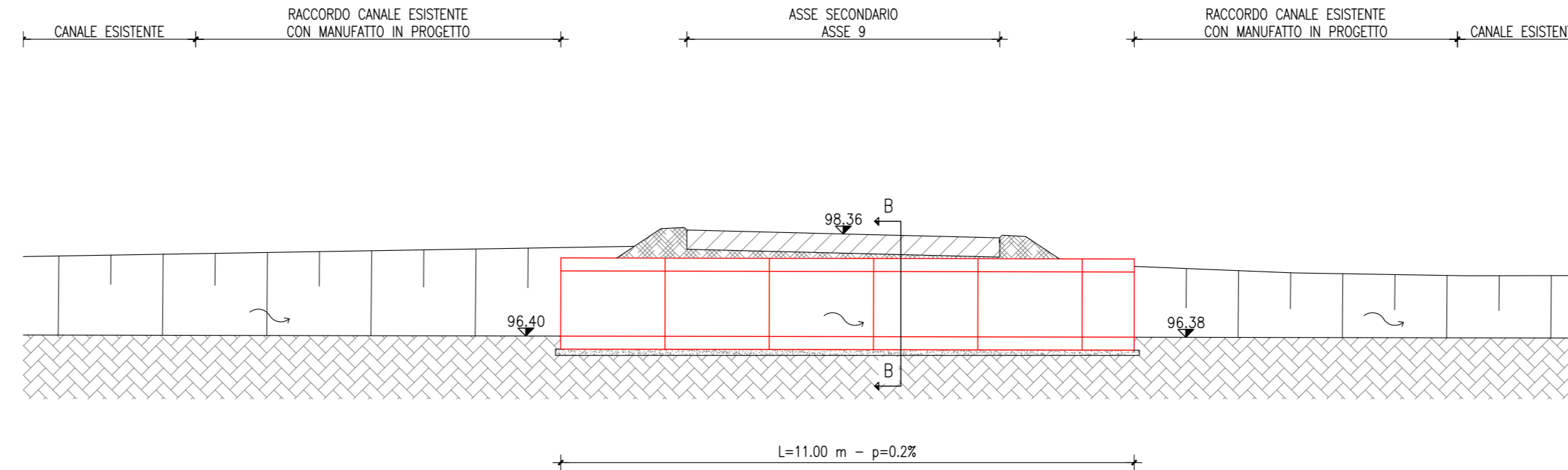


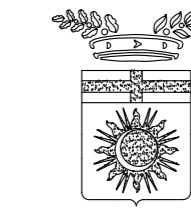
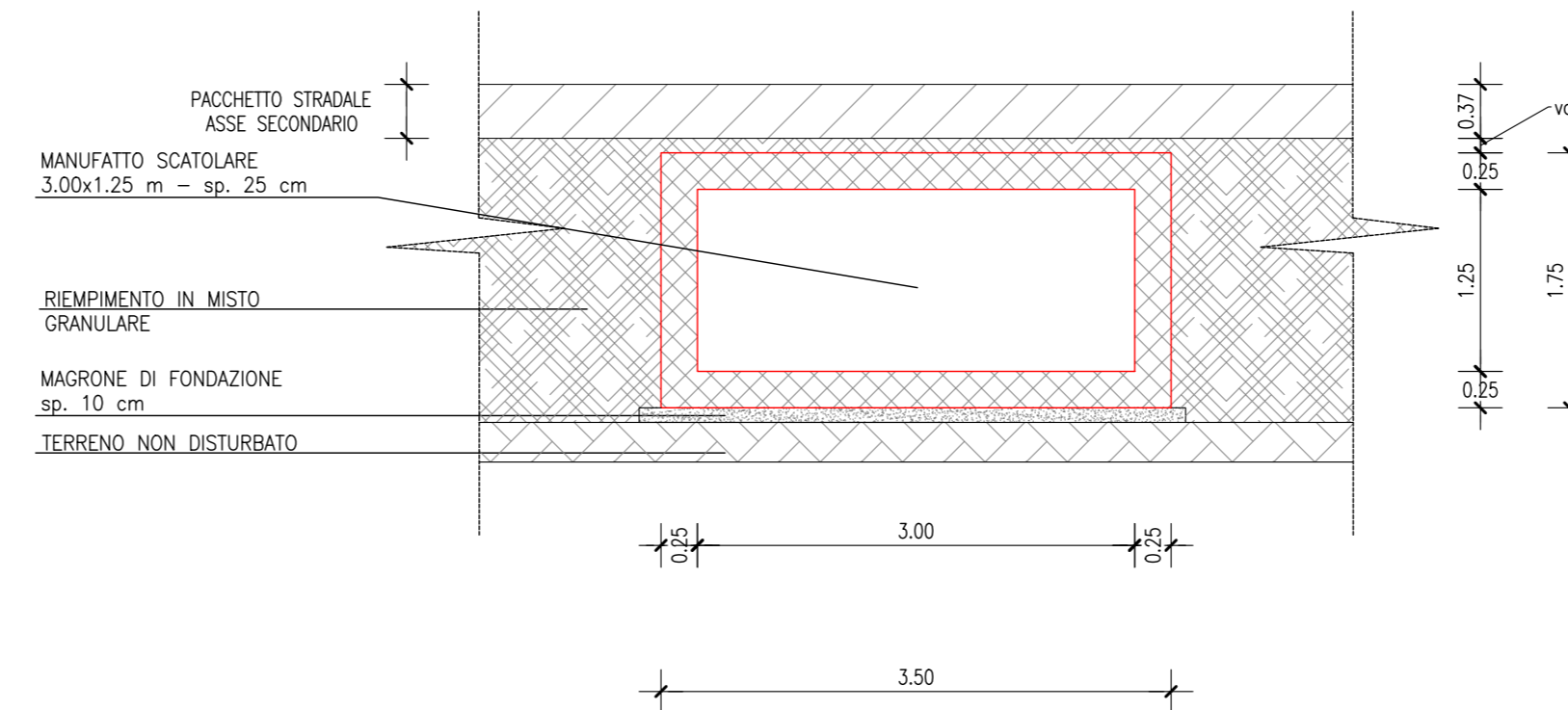
STRALCIO PLANIMETRICO - SCALA 1:200



SEZIONE LONGITUDINALE A-A - SCALA 1:100



SEZIONE TRASVERSALE B-B - SCALA 1:50



Città Metropolitana di Milano

Progettazione esecutiva e realizzazione dei lavori di  
riqualifica e potenziamento della S.P. EX  
S.S. 415 "Paulese" - 2° Lotto - 1° Stralcio tratto "A" da  
S.P. 39 "Cerca" alla progr. Km 12+746 (Intersezione  
TEEM)

PROGETTO ESECUTIVO

RESPONSABILE DEL PROCEDIMENTO  
ing. Carlo Maria Merlano

PROGETTAZIONE

Ing. Andrea Orio - OB2 Ingegneria Srl  
Prof. Ing. Antonio Capsoni - B&C Assoc. Ingegneri  
Ing. Valter Peisino - IG Ingegneria Geotecnica Srl  
Studio Ing. Alessandro Bardini  
Ing. Alex Pellegatta



APPALTATORE

**GI.MA.CO.** COSTRUZIONI  
GIMACO COSTRUZIONI Srl

ELABORATO

Attraversamento Fontanile Sorgenti della Muzzetta - Planimetria, profilo, sezioni

doc.163

CODICE  
1822\_E\_D\_3.23.13\_02

DATA	10/2018	REDATTO	ASC	VER.	APPR.	SCALA	varie
REVISIONE	DATA	REDATTO	MOTIVAZIONE	APPROVATO	NOME FILE		
01	26/10/18		AGGIORNAMENTO		C:\lavori...\1_LAV\1_PRO\3_PE\4_DSGN\20191014_Attrav_SorgentiMuzzetta		
02	10/10/19		AGGIORNAMENTO		REVISIONI	01	02