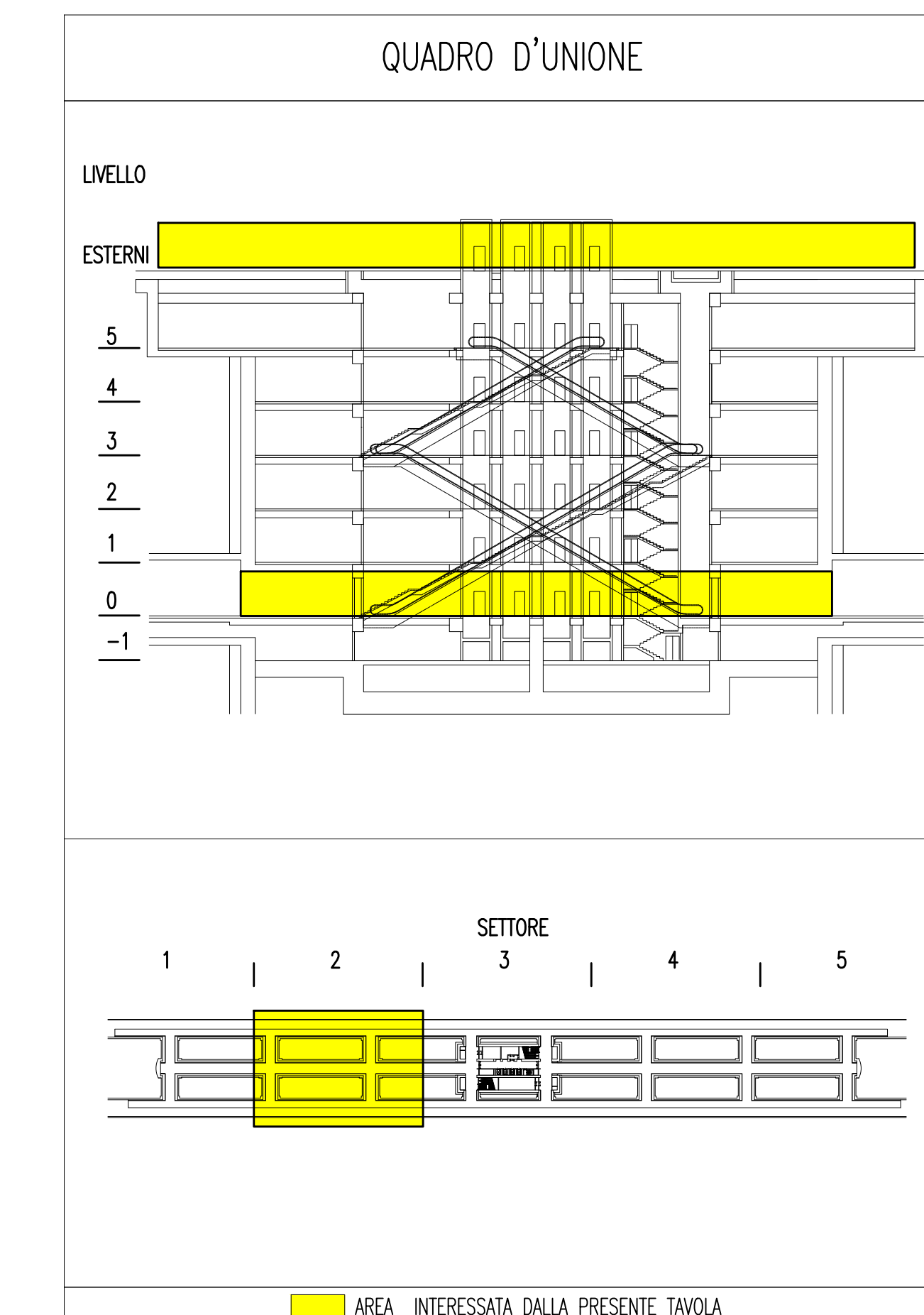
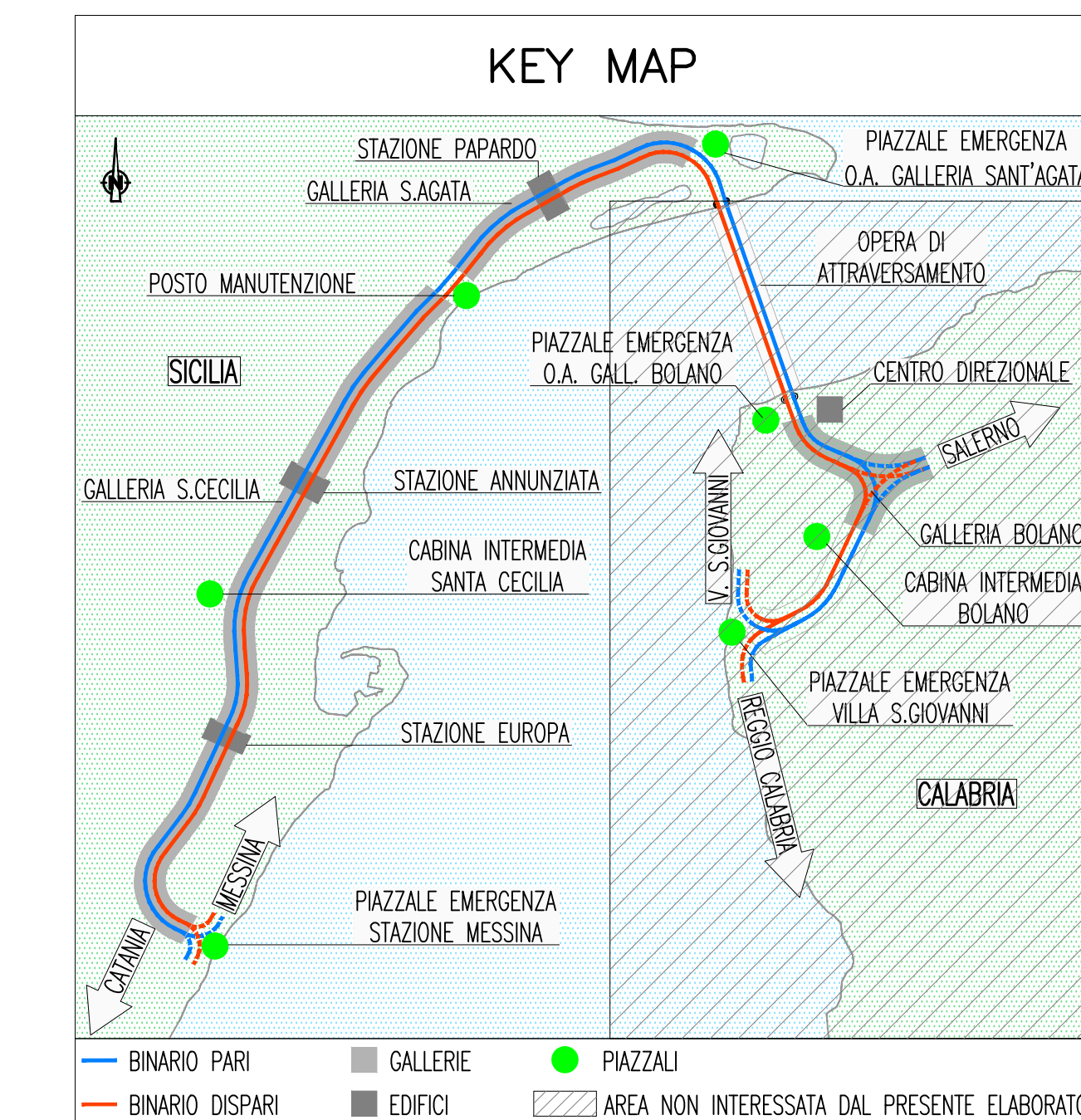


NOTE GENERALI



NOTE:  
 - (1) I CAVI RETE MT, NEL TRATTO TRA CUNICOLI E CABINA MT/BT DI STAZIONE, VERRANNO POSATI ALL'INTERNO DI CANALIZZAZIONI METALLICHE E PROTETTE DAL FUOCO MEDIANTE COPERTURE REI 120;  
 - NEGLI ATTRAVERSAMENTI DELLE PARETI, LA CARATTERISTICA REI 120 DOVRA' ESSERE GARANTITA DA BARRIERE TAGLIAFUOCO

| LEGENDA COLORI |   |
|----------------|---|
| [Red]          | IMPIANTO DI ILLUMINAZIONE/FORZA MOTRICE (LFM)                       |
| [Blue]         | IMPIANTO DI SUPERVISIONE (LFM)                                      |
| [Green]        | IMPIANTO TELEFONIA DI EMERGENZA, SOS, DIFFUSIONE SONORA - EVAC      |
| [Yellow]       | IMPIANTI TVcc, ANTINTRUSIONE, CONTROLLO ACCESSI, CHIAMATA           |
| [Purple]       | IMPIANTO RIVELAZIONE INCENDI  |
| [Orange]       | IMPIANTO RADIO GSM/UMTS, OROLOGI, SEGNALETICA A MESSAGGIO VARIABILE |
| [Light Blue]   | IMPIANTO ANTINCENDIO  |
| [Light Green]  | IMPIANTO DI VENTILAZIONE  |
| [Light Yellow] | RETE DATI   |

| INDICATORE CAVIDOTTI |  |
|----------------------|--|
| MT                   | A - LEGENDA RETI                                       |
| BT                   | MEVA TENSIONE  |
| PZ                   | BASSA TENSIONE   |
| IS                   | ALIMENTAZIONE POZZI DI VENTILAZIONE                    |
| IS                   | ILLUMINAZIONE SICUREZZA                                |
| CA                   | CONTINUITA' ASSOLUTA                                   |
| SS                   | IMPIANTI SPECIALI DI SICUREZZA                         |
| SC                   | IMPIANTI SPECIALI DI COMUNICAZIONE                     |
| BT                   | B - LEGENDA TIPO                                       |
| TFPE                 | TUBO FLESSIBILE IN PROPILENE                           |
| CAP                  | CANALE PIENO IN ACCIAIO INOX CON COPERCHIO             |
| CAF                  | CANALE FORATO IN ACCIAIO INOX                          |
| CAZSP                | CANALE PIENO IN ACCIAIO ZINGATO SENDZIMR CON COPERCHIO |
| CAZSF                | CANALE FORATO IN ACCIAIO ZINGATO SENDZIMR              |
| TAI                  | TUBO IN ACCIAIO INOX                                   |
| BLMR                 | BLINDOSBARRA MEDIUM RATING IP55                        |
| BLHR                 | BLINDOSBARRA HIGH RATING IP30                          |
| NT                   | C - LEGENDA POSA                                       |
| SPS                  | INTERRATO/INCASSATO                                    |
| CUN                  | STAFFATO A VISTA                                       |
|                      | ENTRO CUNICOLO O SOTTO PAVIMENTO TECNICO               |
|                      | D - NUMERO SETTI                                       |
|                      | E - N° E DIMENSIONI (in mm)                            |

| LEGENDA SIMBOLI |   |
|-----------------|---|
| [Symbol]        | POZZETTO CON CHIUSINO IN CLS 600x600MM  |
| [Symbol]        | CONDUETTURA ASCENDENTE/DISCENDENTE  |
| [Symbol]        | CONDUETTURA BT-SP   |
| [Symbol]        | BLINDOSBARRA  |
| [Symbol]        | CANALE ELETTRICO  |
| [Symbol]        | QUADRO ELETTRICO  |
| [Symbol]        | ARMADIO DATI  |
| [Symbol]        | POZZETTO DI TERRA 600x600 MM ISPEZIONABILE, COMPLETO DI PUNTAZZA L=2000 MM E CHIUSINO CARRABILE |
| [Symbol]        | DISPENSORE INTERRATO A 0.5M IN CORDA DI RAME NUDA S=35MMQ                                       |
| [Symbol]        | PAVIMENTO INTERPIANO GRIGLIATO  |

| LEGENDA POSIZIONE APPARATI |   |
|----------------------------|---|
| .../BOX                    | GALLERIA BOLANO X=1(RAMI 1 E 2) - X=2(RAMI 3 E 4) - X=3(RAMI 5 E 6) |
| .../CB                     | CABINA INTERMEDIA GALLERIA BOLANO                                   |
| .../CC                     | CABINA INTERMEDIA GALLERIA S.CECILIA                                |
| .../ME                     | PIAZZALE DI EMERGENZA STAZIONE DI MESSINA                           |
| .../OP                     | OPERA DI ATTRAVERSAMENTO  |
| .../PB                     | PIAZZALE DI EMERGENZA GALL. BOLANO (VERSO OPERA DI ATTRAVERSAMENTO) |
| .../PE                     | PIAZZALE DI EMERGENZA GALL. SAGATA (VERSO OPERA DI ATTRAVERSAMENTO) |
| .../PM                     | POSTO DI MANUTENZIONE   |
| .../PV                     | PIAZZALE DI EMERGENZA VILLA S.GIOVANNI                              |
| .../PX                     | POZZI X=1(PAPARDO) - X=2(ANNUNZIATA) - X=3(EUROPA)                  |
| .../SA                     | GALLERIA SANT'AGATA   |
| .../SC                     | GALLERIA SANTA CECILIA  |
| .../SX                     | STAZIONE X=1(PAPARDO) - X=2(ANNUNZIATA) - X=3(EUROPA)               |
| .../D                      | BINARIO DISPARI   |
| .../P                      | BINARIO PARI  |
| .../1                      | NUMERAZIONE PROGRESSIVA   |

**Stretto di Messina**  
 Concessionaria per la progettazione, realizzazione e gestione del collegamento stabile tra la Sicilia e il Continente  
 Organismo di Diritto Pubblico  
 (Legge n° 1158 del 17 dicembre 1971, modificata dal D.Lgs. n° 114 del 24 aprile 2003)

**PONTE SULLO STRETTO DI MESSINA**  
 PROGETTO DEFINITIVO

**EUROLINK S.p.A.**  
 IMPREGILO S.p.A. (Mandatataria)  
 SOCIETA' ITALIANA PER CONDOTTE D'ACQUA S.p.A. (Mandatante)  
 COOPERATIVA MURATORI E CEMENTISTI - C.M.C. di Ravenna Soc. Coop. a.r.l. (Mandatante)  
 SACVYR S.A.U. (Mandatante)  
 ISHIKAWAJIMA - HARIMA HEAVY INDUSTRIES CO. Ltd. (Mandatante)  
 A.C.I. S.C.P.A. - CONSORZIO STABILE (Mandatante)

|   |  |  |   |
|---|--|--|---|
| IL PROGETTISTA<br>Dott. Ing. I. Barili<br>Ordine Ingegneri V.C.O.<br>n° 122 | IL CONTRAENTE GENERALE<br>Project Manager<br>(Ing. P.P. Marcheselli) | STRETTO DI MESSINA<br>Direzione Generale e<br>RUP Valutazione<br>(Ing. G. Flammangh) | STRETTO DI MESSINA<br>(Dott. P. Ciucci) |
|---|--|--|---|

**COLLEGAMENTI SICILIA**  
 STAZIONI - IMPIANTI  
 GENERALE - IMPIANTI ELETTRICI - PIANO BANCHINA  
 PIANTA CON DISTRIBUZIONE DEI QUADRI ELETTRICI E DELLE CANALIZZAZIONI  
 TAVOLA 2 DI 5

| REV. | DATA       | DESCRIZIONE      | REDATTO | VERIFICATO | APPROVATO  |
|------|------------|------------------|---------|------------|------------|
| FO   | 20-06-2011 | EMISSIONE FINALE | D. RE   | M. TACCA   | I. BARILLI |