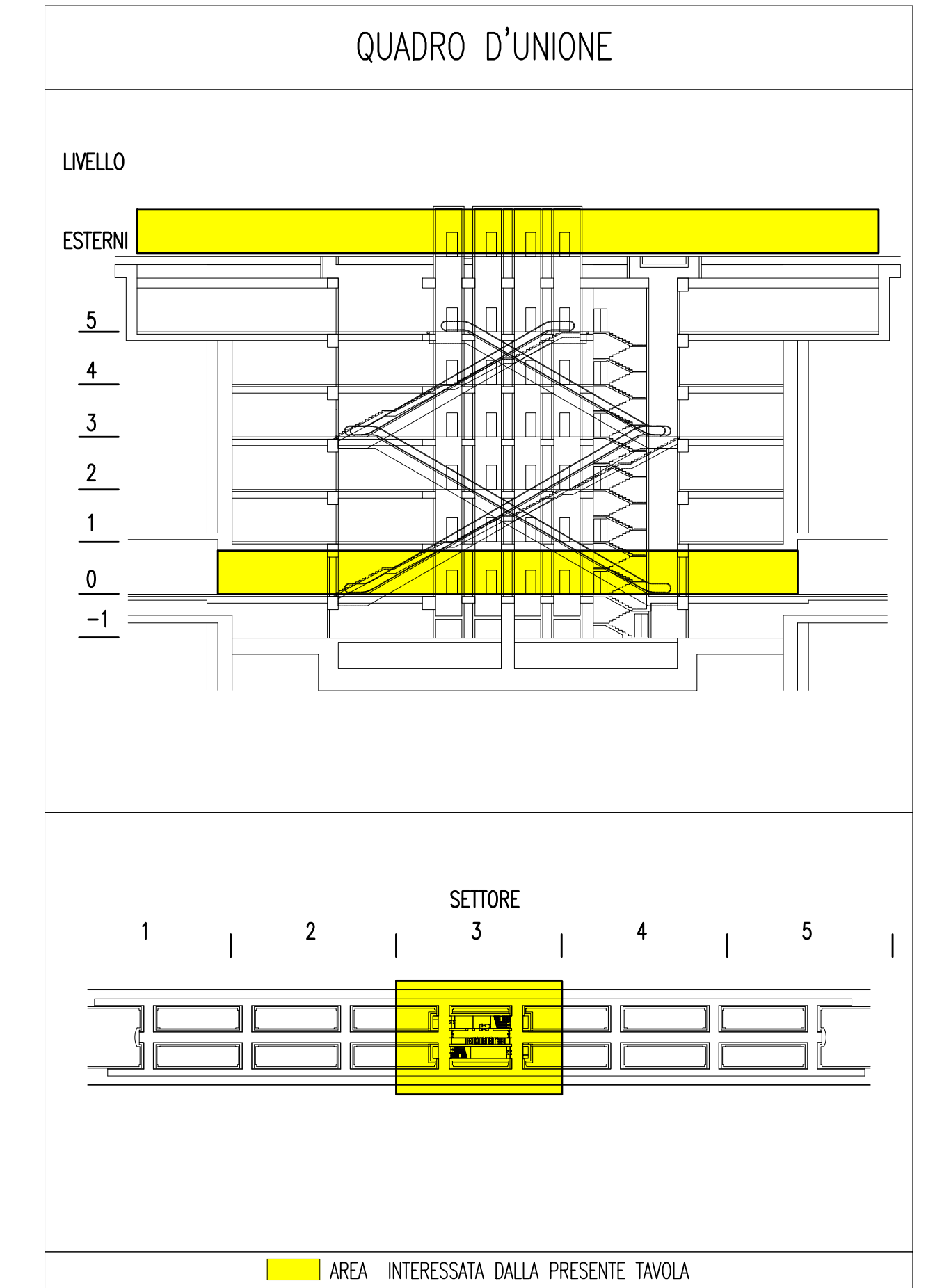
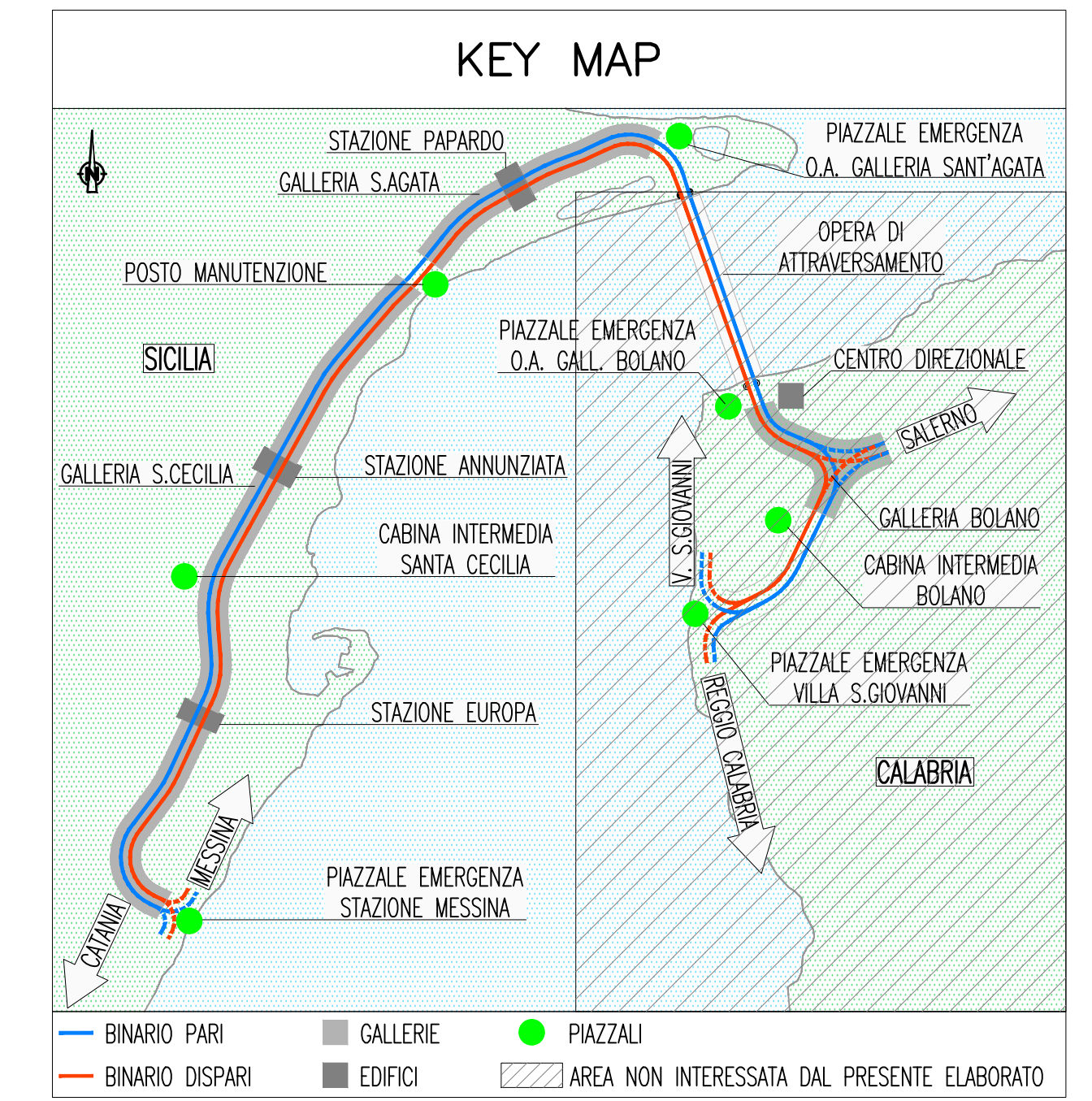
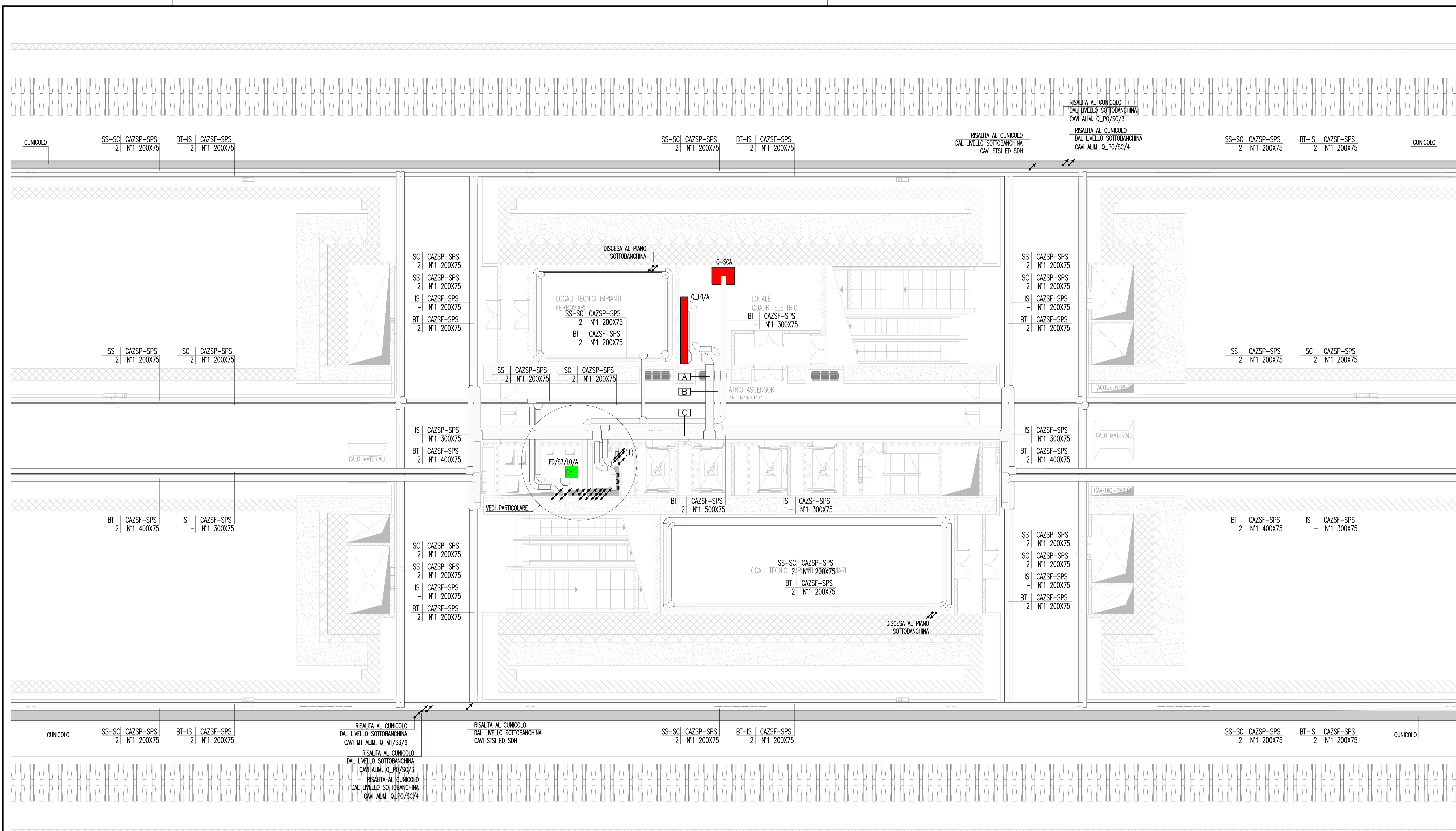


NOTE GENERALI



NOTE:
 - (1) I CAVI RETE MT, NEL TRATTO TRA CUNICOLI E CABINA MT/BT DI STAZIONE, VERRANNO POSATI ALL'INTERNO DI CANALIZZAZIONI METALLICHE E PROTETTE DAL FUOCO MEDIANTE COPERTURE REI 120;
 - NEGLI ATTRAVERSAMENTI DELLE PARETI, LA CARATTERISTICA REI 120 DOVRA' ESSERE GARANTITA DA BARRIERE TAGLIAFUOCO



LEGENDA COLORI

IMPIANTO DI ILLUMINAZIONE/FORZA MOTRICE (LFM)
IMPIANTO DI SUPERVISIONE (LFM)
IMPIANTO TELEFONIA DI EMERGENZA, SOS, DIFFUSIONE SONORA - EVAC
IMPIANTI TVcc, ANTINTRUSIONE, CONTROLLO ACCESSI, CHIAMATA
IMPIANTO RIVELAZIONE INCENDI
IMPIANTO RADIO GSM/UMTS, OROLOGI, SEGNALETICA A MESSAGGIO VARIABILE
IMPIANTO ANTINCENDIO
IMPIANTO DI VENTILAZIONE
RETE DATI

LEGENDA POSIZIONE APPARATI

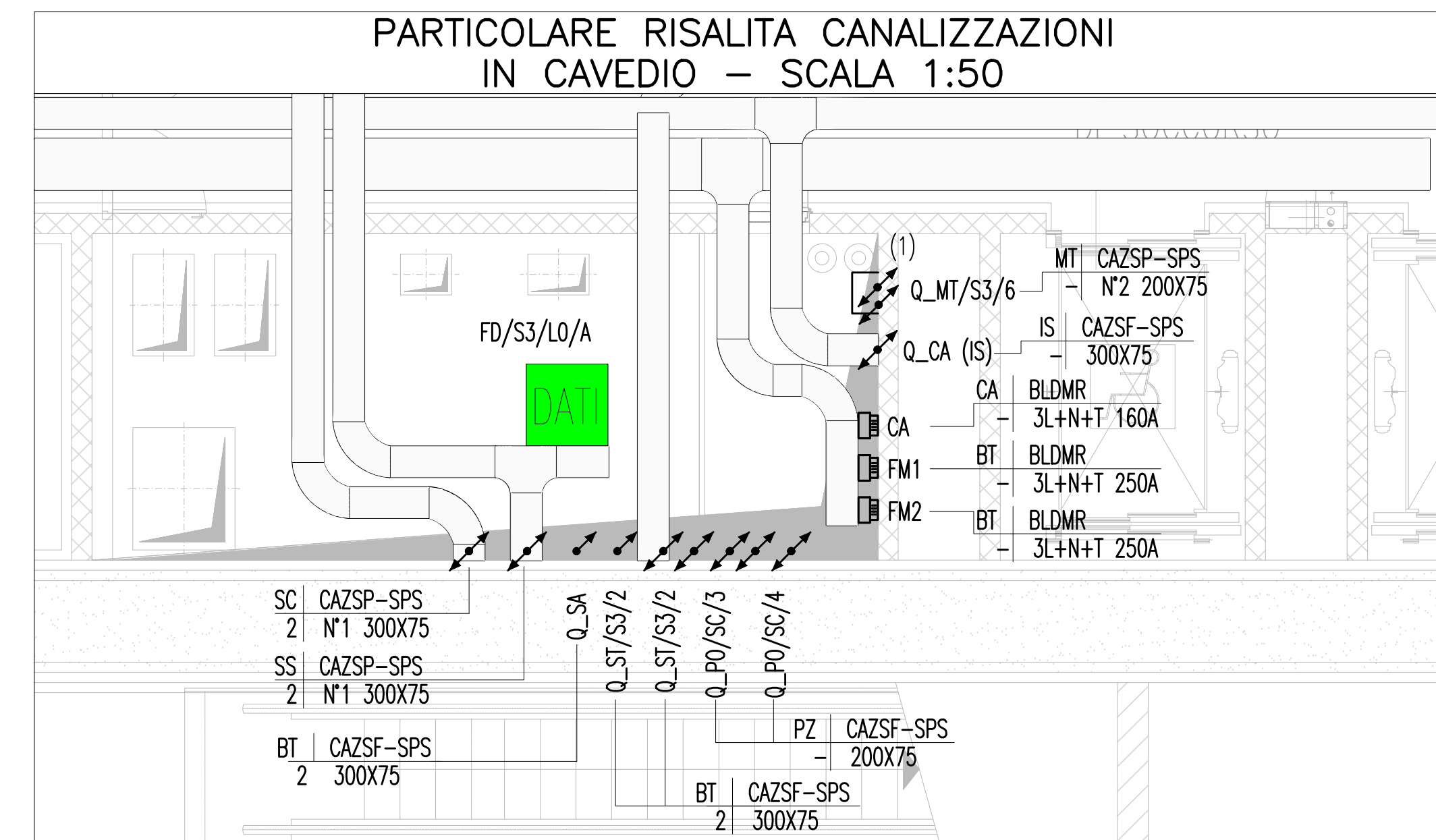
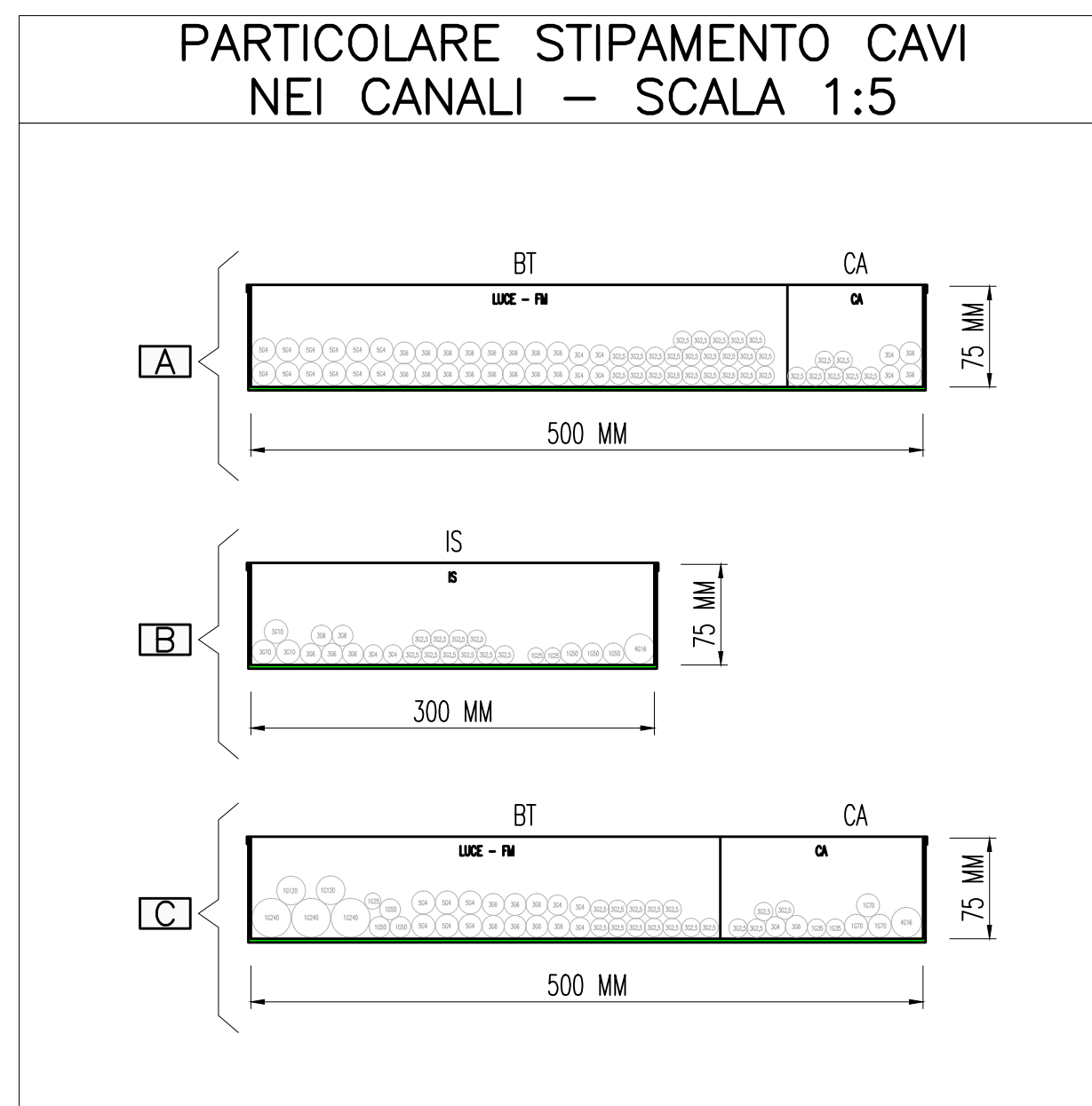
.../BOX	GALLERIA BOLANO X=1(RAMI 1 E 2) - X=2(RAMI 3 E 4) - X=3(RAMI 5 E 6)
.../CB	CABINA INTERMEDIA GALLERIA BOLANO
.../CC	CABINA INTERMEDIA GALLERIA S.CECILIA
.../ME	PIAZZALE DI EMERGENZA GALL. BOLANO (VERSO OPERA DI ATTRAVERSAMENTO)
.../OP	OPERA DI ATTRAVERSAMENTO
.../PB	PIAZZALE DI EMERGENZA GALL. SAGATA (VERSO OPERA DI ATTRAVERSAMENTO)
.../PE	PIAZZALE DI EMERGENZA GALL. SAGATA (VERSO OPERA DI ATTRAVERSAMENTO)
.../PM	POSTO DI MANUTENZIONE
.../PV	PIAZZALE DI EMERGENZA VILLA S.GIOVANNI
.../PX	POZZI X=1(PAPARDO) - X=2(ANNUNZIATA) - X=3(EUROPA)
.../SA	GALLERIA SANT'AGATA
.../SC	GALLERIA SANTA CECILIA
.../SX	STAZIONE X=1(PAPARDO) - X=2(ANNUNZIATA) - X=3(EUROPA)
.../D	BINARIO DISPARI
.../P	BINARIO PARI
.../1	NUMERAZIONE PROGRESSIVA

INDICATORE CAVIDOTTI

MT	ALTA TENSIONE
BT	BASSA TENSIONE
PZ	ALIMENTAZIONE POZZI DI VENTILAZIONE
IS	ILLUMINAZIONE SICUREZZA
CA	CONTINUITA' ASSOLUTA
SS	IMPIANTI SPECIALI DI SICUREZZA
SC	IMPIANTI SPECIALI DI COMUNICAZIONE
TFPE	TUBO FLESSIBILE IN PROPILENE
CAP	CANALE PIENO IN ACCIAIO INOX CON COPERCHIO
CAF	CANALE FORATO IN ACCIAIO INOX
CAZSP	CANALE PIENO IN ACCIAIO ZINCATO SENDZIMIR CON COPERCHIO
CAZSF	CANALE FORATO IN ACCIAIO ZINCATO SENDZIMIR
TAI	TUBO IN ACCIAIO INOX
BLDR	BLINDOSBARRA MEDIUM RATING IP35
BLDRH	BLINDOSBARRA HIGH RATING IP30
NT	C - LEGENDA POSA
SPS	INTERRATO/MASSATO
CUN	STAFFATO A VISTA
D	ENTRO CUNICOLO O SOTTO PAVIMENTO TECNICO
D	D - NUMERO SETTI
E	E - N° E DIMENSIONI (in mm)

LEGENDA SIMBOLI

POZZETTO CON CHIUSINO IN CLS 600x600MM
CONDUTTORA ASCENDENTE/DISCENDENTE
CONDUTTORA BT-SP
BLINDOSBARRA
CANALE ELETTRICO
QUADRO ELETTRICO
ARMADIO DATI
POZZETTO DI TERRA 600x600 MM ISPEZIONABILE, COMPLETO DI PUNTAZZA L=2000 MM E CHIUSINO CARRABILE
DISPENSORE INTERRATO A 0.5M IN CORDA DI RAME NUDA S=35MMQ
PAVIMENTO INTERPIANO GRIGLIATO



Stretto di Messina
 Concessionaria per la progettazione, realizzazione e gestione del collegamento stabile tra la Sicilia e il Continente
 Organismo di Diritto Pubblico
 (Legge n° 1158 del 17 dicembre 1971, modificata dal D.Lgs. n° 114 del 24 aprile 2003)

PONTE SULLO STRETTO DI MESSINA
 PROGETTO DEFINITIVO

EUROLINK S.p.A.
 IMPREGILO S.p.A. (Mandatataria)
 SOCIETA' ITALIANA PER CONDOTTE D'ACQUA S.p.A. (Mandatante)
 COOPERATIVA MURATORI E CEMENTISTI - C.M.C. di Ravenna Soc. Coop. a.r.l. (Mandatante)
 SACVY S.A.U. (Mandatante)
 ISHIKAWAJIMA - HARIMA HEAVY INDUSTRIES CO. Ltd. (Mandatante)
 A.C.I. S.C.P.A. - CONSORZIO STABILE (Mandatante)

IL PROGETTISTA	IL CONTRAENTE GENERALE	STRETTO DI MESSINA	STRETTO DI MESSINA
Dott. Ing. L. Barilli Ordine Ingegneri V.C.O. n° 122	Project Manager (Ing. P.P. Marcheselli)	Divisione Generale e RUP Valdesione (Ing. G. Flammangh)	(Dott. P. Ciucci)

COLLEGAMENTI SICILIA
 STAZIONI - IMPIANTI
 GENERALE - IMPIANTI ELETTRICI - PIANO BANCHINA
 PIANTA CON DISTRIBUZIONE DEI QUADRI ELETTRICI E DELLE CANALIZZAZIONI
 TAVOLA 3 DI 5

CODICE	CG0700P2LDLSIS3SG000000025FO	SCALA	1:100		
REV.	DATA	DESCRIZIONE	REDAITTO	VERIFICATO	APPROVATO
	20-06-2011	EMISSIONE FINALE	D. RE.	M. TACCA	L. BARILLI

NUMERO DEL FILE: ST0302_F0.dwg