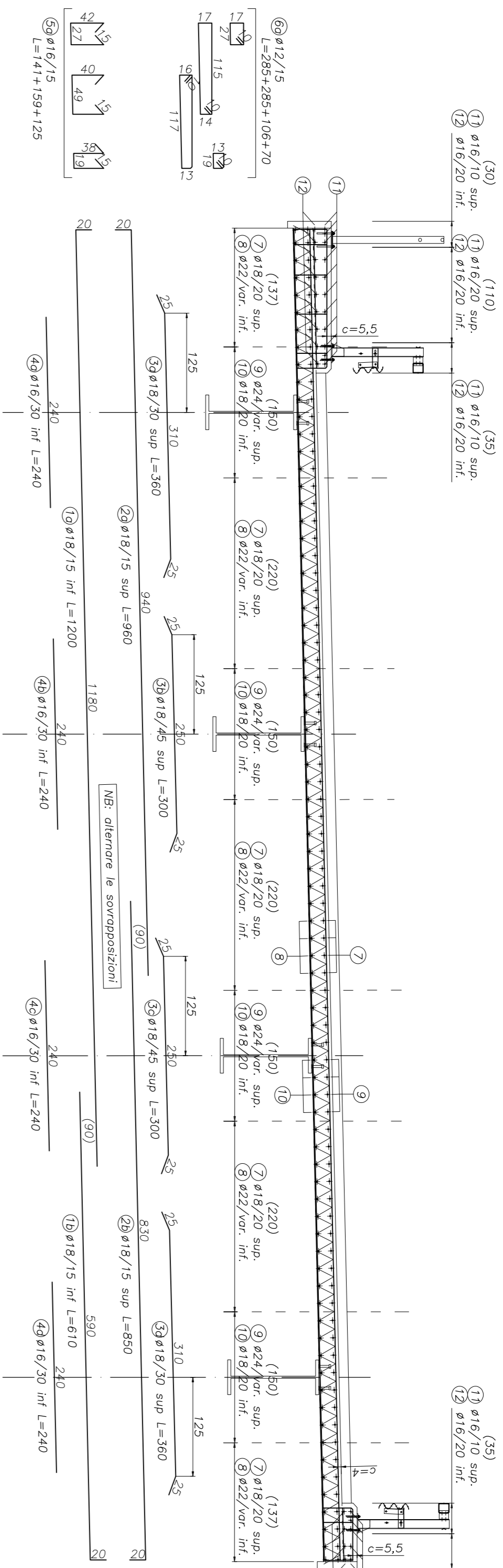
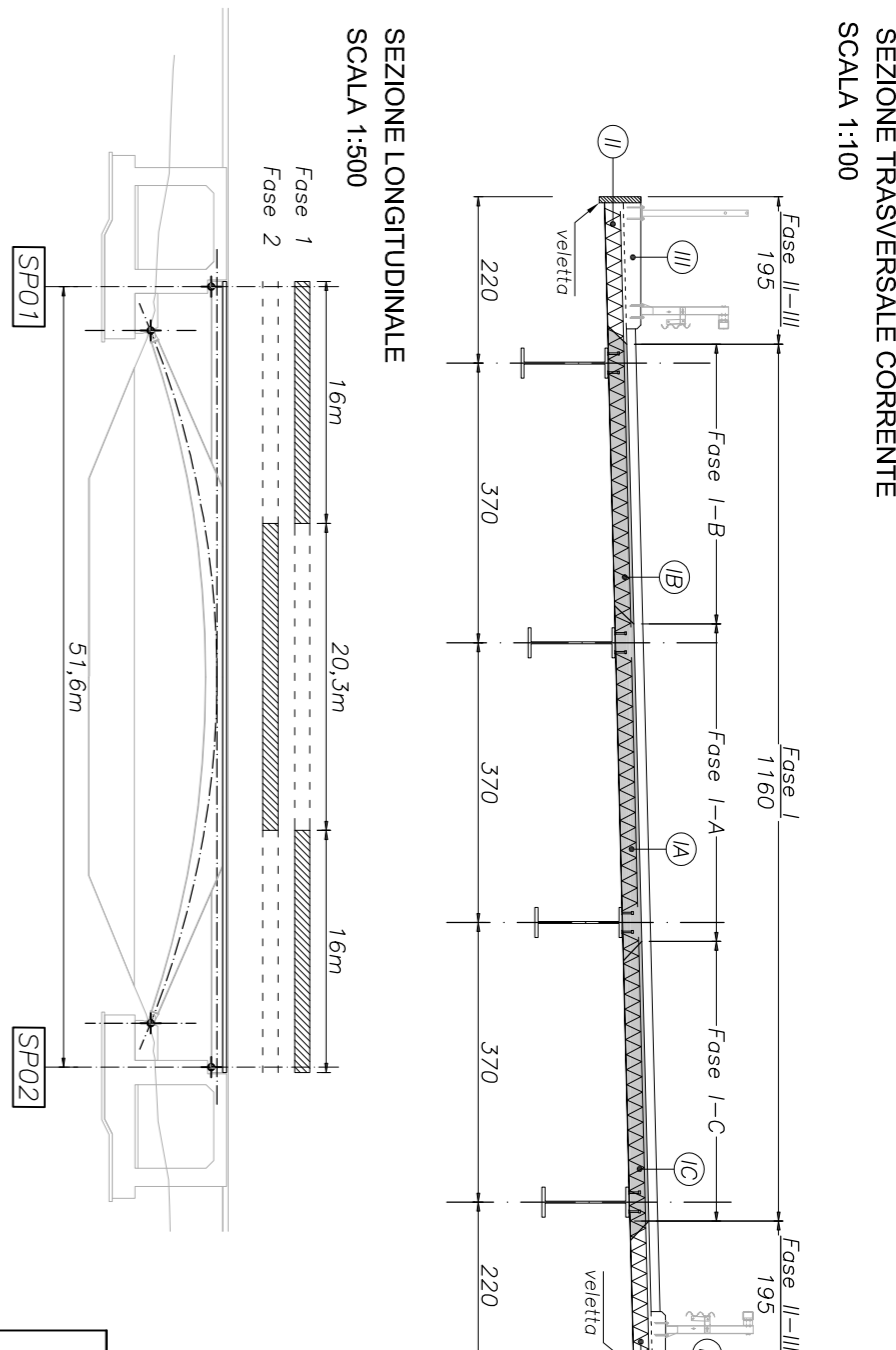


SEZ. AA Armatura di soletta
SEZIONE TRASVERSALE CORRENTE (asse Y')
SCALA 1:50

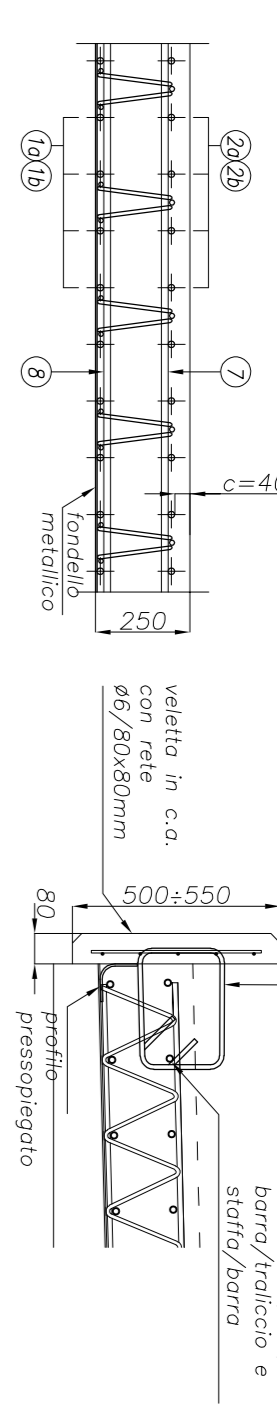


[quote in cm - misure tra parentesi in telai]

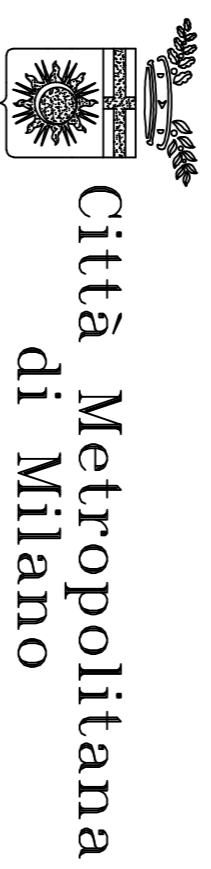
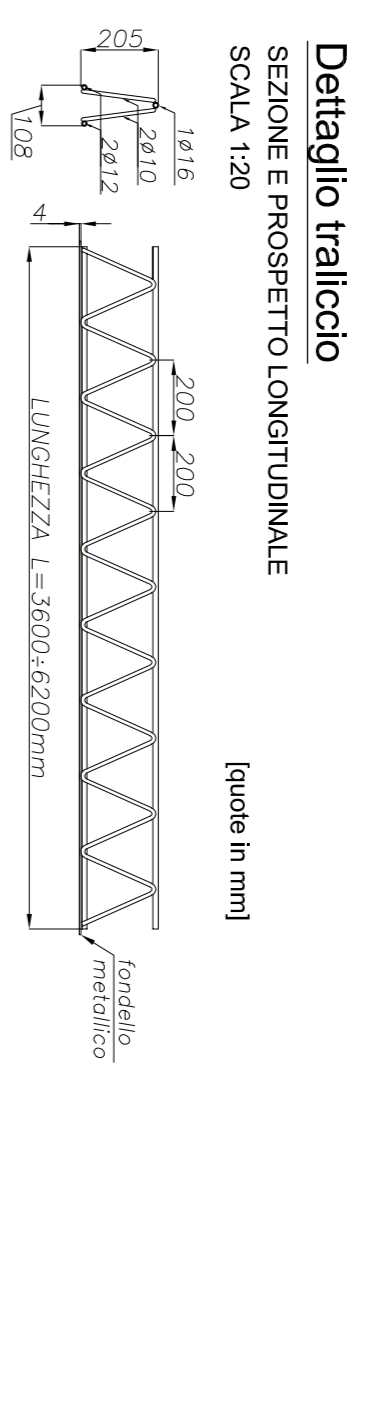
Fasi di getto
SEZIONE TRASVERSALE CORRENTE
SCALA 1:100



Sezione tipologica - Armatura
SEZIONE LONGITUDINALE
SCALA 1:20



Dettaglio tipologico velette
SEZIONE TRASVERSALE
SCALA 1:20



Progettazione esecutiva e realizzazione dei lavori di
riqualifica e potenziamento della S.P. EX
S.S. 415 "Paulese" – 2° Lotto – 1° Stralcio tratto "A" da
S.P. 39 "Cerca" alla progr. Km 12+746 (Intersezione
TEEM)

PROGETTO ESECUTIVO

RESPONSABILE DEL PROCEDIMENTO
Ing. Carlo Maria Merlano

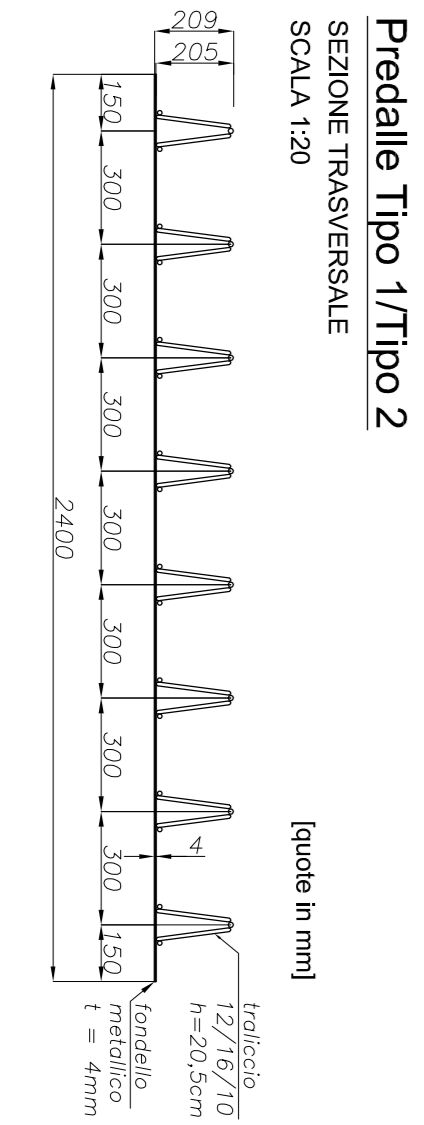
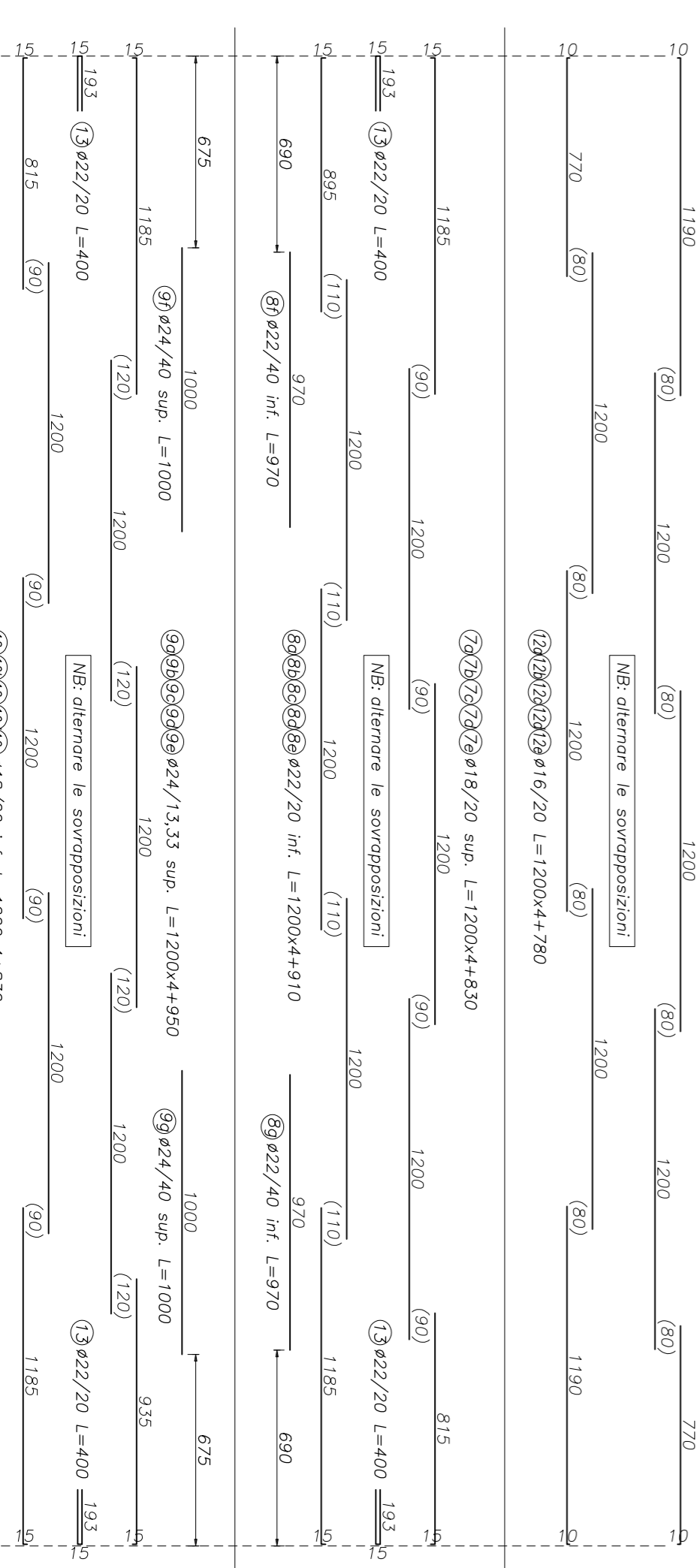
PROGETTAZIONE
Ing. Andrea Orto – OB2 Ingegneria Srl
Prof. Ing. Antonio Capsoni – B&C Associazione Ingegneri della Provincia di Sondrio
Ing. Valter Peisino – IG. Ingegneria Geotecnica Srl
Studio Ing. Alessandro Berdini
Ing. Alex Pellegatta

APPALTAZIONE
GI.MA.CO S.p.A. GIMACO COSTRUZIONI S.R.L.
CONTRUZIONI

ELABORATO
Armatura soletta
doc. 181
1822.E.D.3.25.4.2.2

DATA	REVISIONE	REDAZIONE	VER. AC.	MOTIVAZIONE	APPR. AC.	APPROVATO	SCALA	FILE
10/2018	01	REDAZIONE	VER. AC.	MOTIVAZIONE	APPR. AC.	APPROVATO	1:50	1822.E.D.3.25.4.2.1.dwg
26/10/18	02	REDAZIONE	VER. AC.	MOTIVAZIONE	APPR. AC.	APPROVATO	1:50	1822.E.D.3.25.4.2.1.dwg

L'ESISTENTE DESCRITTO NON FORMA PARTE DEL PROGETTO. IL PROGETTO E' REDATTO CON ISTRUZIONI NON AUTORIZZATE SENZA PRESSIONE, NOME O COGNOME. IL PROGETTO E' REDATTO IN UN SOLO ESEMPLARE. IL PROGETTO E' REDATTO IN UN SOLO ESEMPLARE. IL PROGETTO E' REDATTO IN UN SOLO ESEMPLARE.



[quote in mm]

NOTE:
- Tutte le quote dovranno essere verificate in cantiere dopo il tracciamento stradale.
- Prima dell'esecuzione degli scavi assicurarsi che gli eventuali sottoservizi interrati siano stati rimossi.
- Prevedere uno strato di maggiore di sp. min. 20cm al di sotto di tutte le fondazioni.
- Copriferri infissi alle staffe.
- Tutte le strutture in c.a. dovranno essere impermeabilizzate lato costruttore.
- Finiture retro-spalle da effettuarsi al completamento degli impianti.
- Prevedere impermeabilizzazione per cordoli e boggioli.

- 1.1 CALCESTRUZZO PER FONDAZIONI:
 - classe di resistenza: C28/35
 - classe di esposizione: XF2
 - classe di consistenza: S4/S5
 - copriferro: 40mm
- 1.2 CALCESTRUZZO PER PAVI DI FONDAZIONE:
 - classe di resistenza: C20
 - classe di esposizione: XF2
 - classe di consistenza: S4
 - copriferro: 60mm
- 1.3 CALCESTRUZZO PER FONDAMENTI:
 - classe di resistenza: C28/35
 - classe di esposizione: XF2
 - classe di consistenza: S4/S5
 - copriferro: 40mm
- 1.4 CALCESTRUZZO PER SOLETTE IMPALCATO:
 - classe di resistenza: C28/35
 - classe di esposizione: XF2
 - classe di consistenza: S4/S5
 - copriferro: 40mm
- 1.5 CALCESTRUZZO PER SOLETTE E PEDIRITI SOTTOVA/RONCICELLI:
 - classe di resistenza: C28/35
 - classe di esposizione: XF2
 - classe di consistenza: S4/S5
 - copriferro: 40mm
- 1.6 CALCESTRUZZO PER BACOLI:
 - classe di resistenza: C28/35
 - classe di esposizione: XF2
 - classe di consistenza: S4/S5
 - copriferro: 55mm
- 2. ACCIUMI:
 - 2.1 ACCIUMI PER CEMENTO ARMATO: B450C
 - 2.2 ACCIUMI PER CAPP. METALLICI: (COR-1EN) S355 J2 W4H S355 J0 W4H
 - 2.3 ACCIUMI BOLLINCHIO PER PERNO: S355 J2 G3+G450
 - 2.4 ACCIUMI PER PIASTRINE: S235 J2 G3+G450
 - 3. UNIONI BULLONATE:
 - vite: classe 10.9
 - dado: classe 10
 - rosario: C30