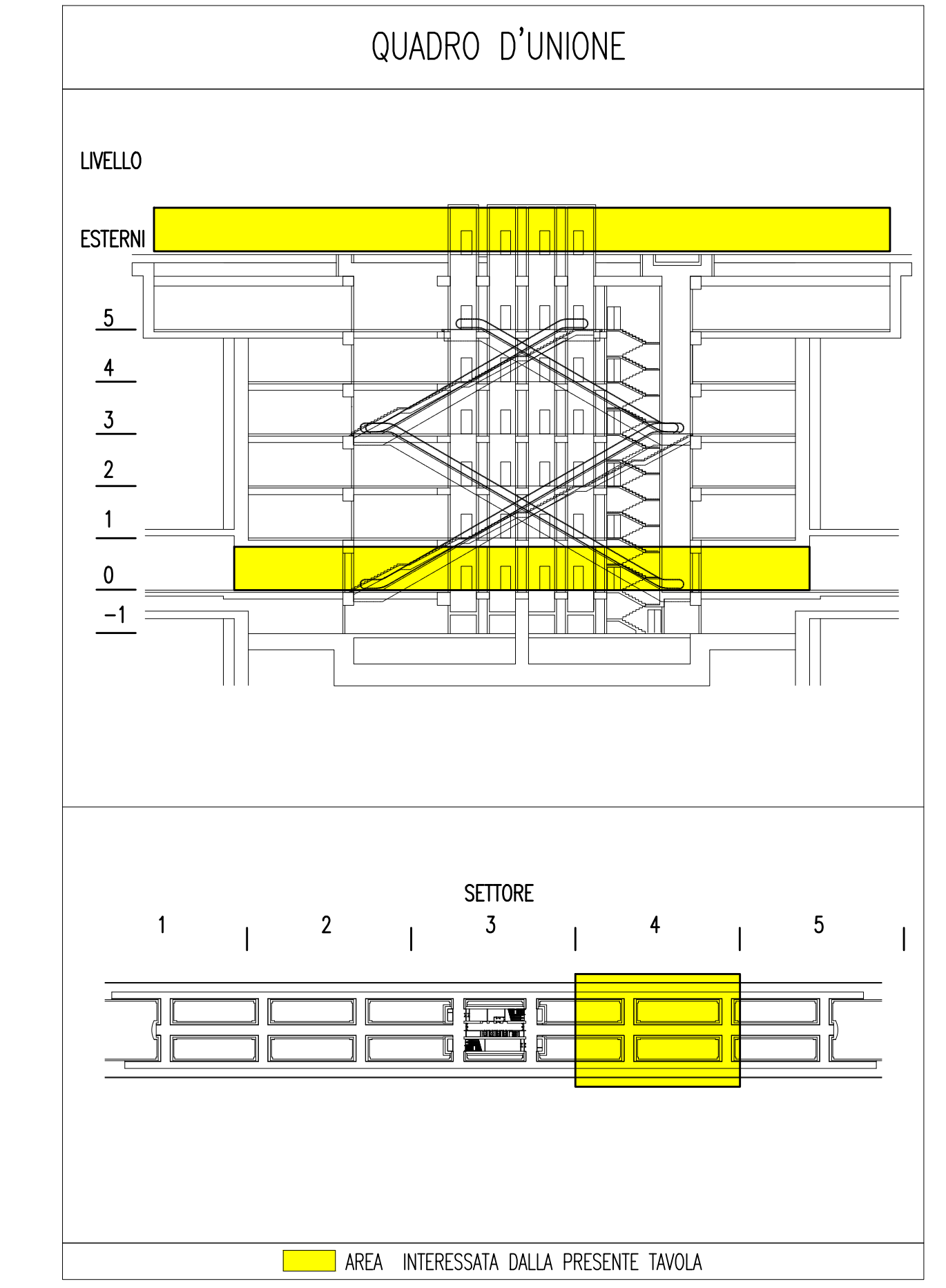
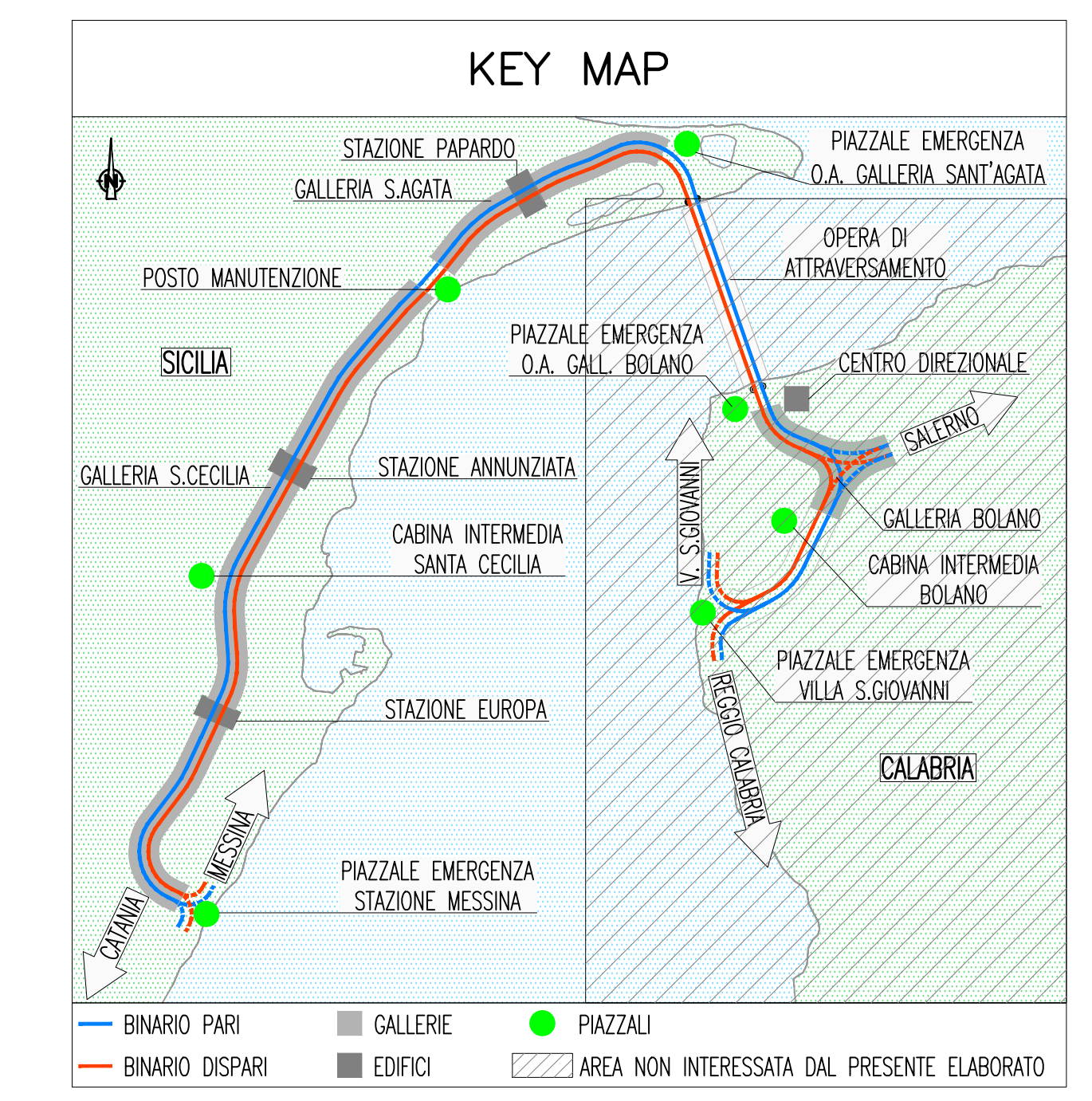


NOTE GENERALI



NOTE:
 - (1) I CAVI RETE MT, NEL TRATTO TRA CUNCOLO E CABINA MT/BT DI STAZIONE, VERRANNO POSATI ALL'INTERNO DI CANALIZZAZIONI METALLICHE E PROTETTE DAL FUOCO MEDIANTE COPERTURE REI 120;
 - NEGLI ATTRAVERSAMENTI DELLE PARETI, LA CARATTERISTICA REI 120 DOVRA' ESSERE GARANTITA DA BARRIERE TAGLIAFUOCO

LEGENDA COLORI

IMPIANTO DI ILLUMINAZIONE/FORZA MOTRICE (LFM)
IMPIANTO DI SUPERVISIONE (LFM)
IMPIANTO TELEFONIA DI EMERGENZA, SOS, DIFFUSIONE SONORA - EVAC
IMPIANTI TVcc, ANTINTRUSIONE, CONTROLLO ACCESSI, CHIAMATA
IMPIANTO RIVELAZIONE INCENDI
IMPIANTO RADIO GSM/UMTS, OROLOGI, SEGNALETICA A MESSAGGIO VARIABILE
IMPIANTO ANTINCENDIO
IMPIANTO DI VENTILAZIONE
RETE DATI

INDICATORE CAVIDOTTI

A - LEGENDA RETI
BT BASSA TENSIONE
MT MEDIA TENSIONE
PZ ALIMENTAZIONE POZZI DI VENTILAZIONE
IS ILLUMINAZIONE SICUREZZA
CA CONTINUITA' ASSOLUTA
SS IMPIANTI SPECIALI DI SICUREZZA
SC IMPIANTI SPECIALI DI COMUNICAZIONE
B - LEGENDA TIPO
TFPE TUBO FLESSIBILE IN PLOLIFILENE
CAP CANALE PIENO IN ACCIAIO INOX CON COPERCHIO
CAF CANALE FORATO IN ACCIAIO INOX
CAZSP CANALE PIENO IN ACCIAIO ZINGATO SENDZIMIR CON COPERCHIO
CAZSF CANALE FORATO IN ACCIAIO ZINGATO SENDZIMIR
TAI TUBO IN ACCIAIO INOX
BLMHR BLINDOSBARRA MEDIUM RATING IP35
BLHR BLINDOSBARRA HIGH RATING IP30
C - LEGENDA POSA
INT INTERRATO/INCASSATO
SPS STAFFATO A VISTA
CUN ENTRO CUNCOLO O SOTTO PAVIMENTO TECNICO
D - NUMERO SETTI
E - N° E DIMENSIONI (in mm)

LEGENDA SIMBOLI

POZZETTO CON CHIUSINO IN CLS 600x600MM
CONDUETTURA ASCENDENTE/DISCENDENTE
CONDUETTURA BT-SP
BLINDOSBARRA
CANALE ELETTRICO
QUADRO ELETTRICO
ARMADIO DATI
POZZETTO DI TERRA 600x600 MM ISPEZIONABILE, COMPLETO DI PUNTAZZA L=2000 MM E CHIUSINO CARRABILE
DISPENSORE INTERRATO A 0.5M IN CORDA DI RAME NUDA S=35MMQ
PAVIMENTO INTERPIANO GRIGLIATO

LEGENDA POSIZIONE APPARATI

.../BOX GALLERIA BOLANO X=1(RAMI 1 E 2) - X=2(RAMI 3 E 4) - X=3(RAMI 5 E 6)
.../CB CABINA INTERMEDIA GALLERIA BOLANO
.../CC CABINA INTERMEDIA GALLERIA S.CECILIA
.../ME PIAZZALE DI EMERGENZA STAZIONE DI MESSINA
.../OP OPERA DI ATTRAVERSAMENTO
.../PB PIAZZALE DI EMERGENZA GALL. BOLANO (VERSO OPERA DI ATTRAVERSAMENTO)
.../PE PIAZZALE DI EMERGENZA GALL. SAGATA (VERSO OPERA DI ATTRAVERSAMENTO)
.../PM POSTO DI MANUTENZIONE
.../PV PIAZZALE DI EMERGENZA VILLA S.GIOVANNI
.../PX POZZI X=1(PAPARDO) - X=2(ANNUNZIATA) - X=3(EUROPA)
.../SA GALLERIA SANT'AGATA
.../SC GALLERIA SANTA CECILIA
.../SX STAZIONE X=1(PAPARDO) - X=2(ANNUNZIATA) - X=3(EUROPA)
.../D BINARIO DISPARI
.../P BINARIO PARI
.../1 NUMERAZIONE PROGRESSIVA

Stretto di Messina
 Concessionaria per la progettazione, realizzazione e gestione del collegamento stabile tra la Sicilia e il Continente
 Organismo di Diritto pubblico
 (Legge n° 1158 del 17 dicembre 1971, modificata dal D.Lgs. n° 114 del 24 aprile 2000)

PONTE SULLO STRETTO DI MESSINA
 PROGETTO DEFINITIVO

EUROLINK S.p.A.
 IMPREGIATO S.p.A. (Mandatante)
 SOCIETA' ITALIANA PER CONDOTTE D'ACQUA S.p.A. (Mandatante)
 COOPERATIVE MURATORI E CEMENTISTI - C.M.C. di Ravenna Soc. Coop. a.r.l. (Mandatante)
 SACVYR S.A.U. (Mandatante)
 ISHIKAWAJIMA - HARIMA HEAVY INDUSTRIES CO. Ltd. (Mandatante)
 A.C.I. S.C.P.A. - CONSORZIO STABILE (Mandatante)

IL PROGETTISTA Dott. Ing. I. Barili Ordine Ingegneri V.C.O. n° 122	IL CONTRAENTE GENERALE Project Manager (Ing. P.P. Marcheselli)	STRETTO DI MESSINA Direzione Generale e RUP Validazione (Ing. G. Flammangh)	STRETTO DI MESSINA (Dott. P. Ciucci)
---	--	--	---

COLLEGAMENTI SICILIA
 STAZIONI - IMPIANTI
 GENERALE - IMPIANTI ELETTRICI - PIANO BANCHINA
 PIANTA CON DISTRIBUZIONE DEI QUADRI ELETTRICI E DELLE CANALIZZAZIONI
 TAVOLA 4 DI 5

REV.	DATA	DESCRIZIONE	REDATTO	VERIFICATO	APPROVATO
FO	20-06-2011	EMISSIONE FINALE	D. RE	M. TACCA	I. BARILLI