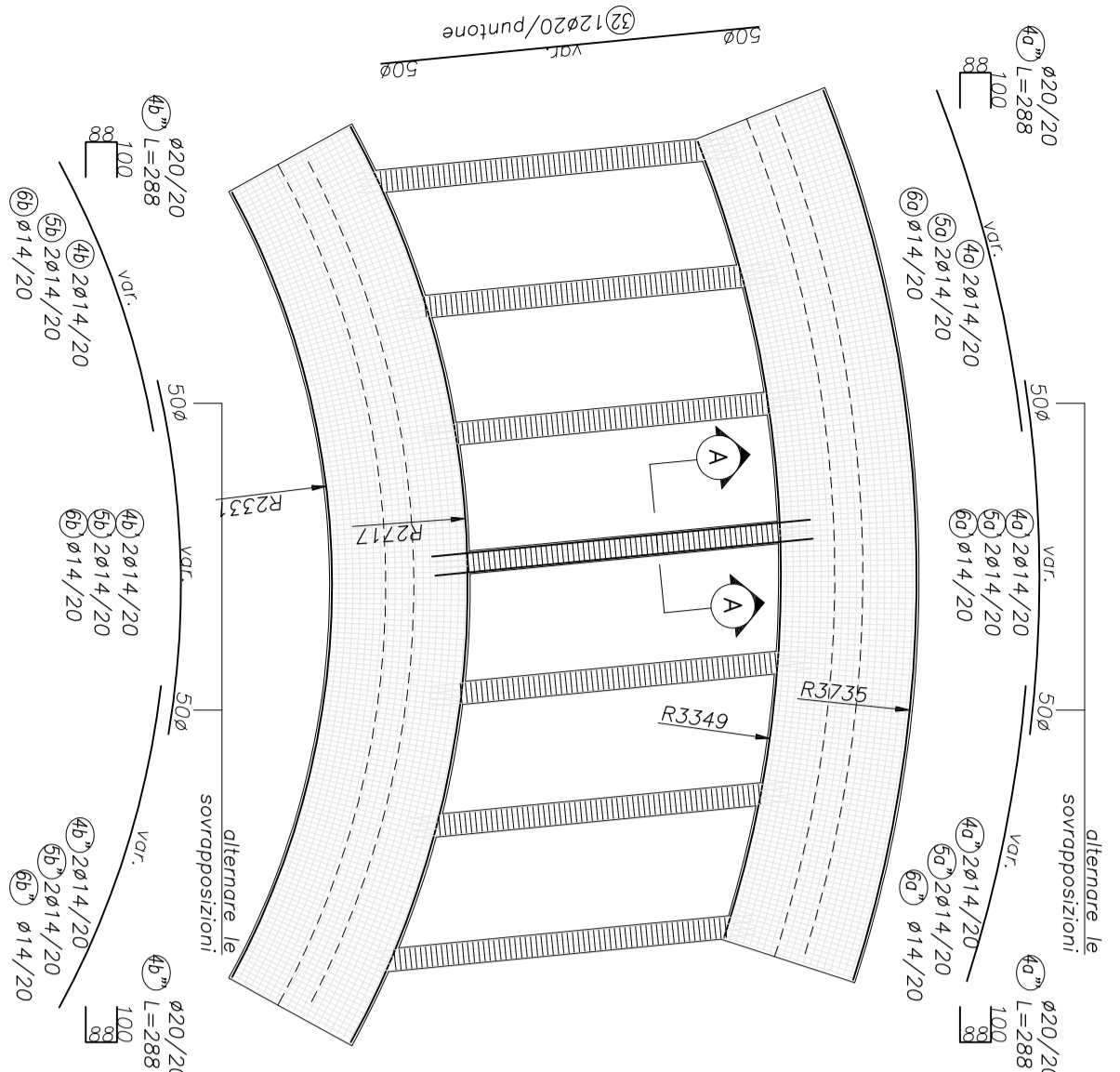
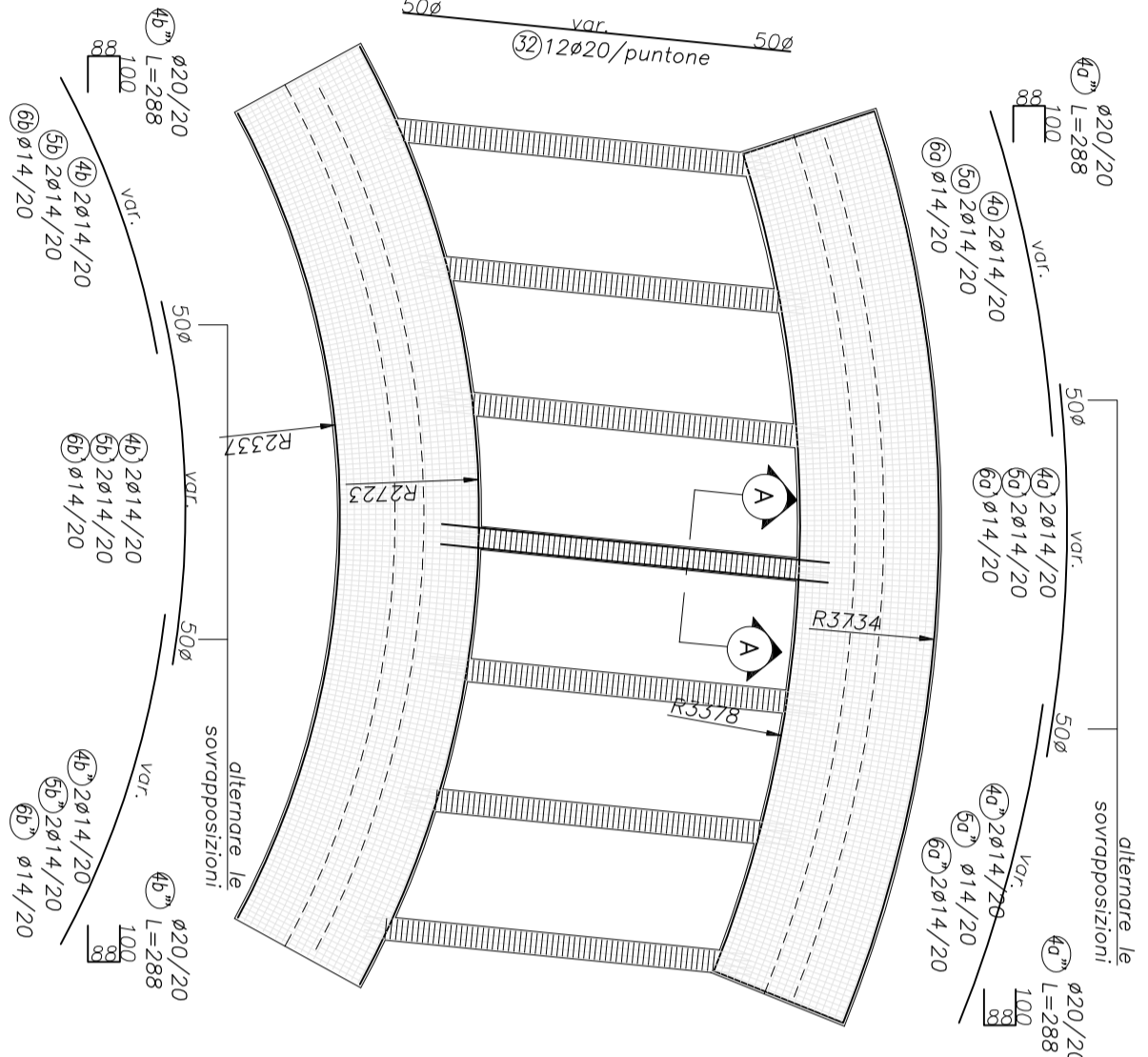


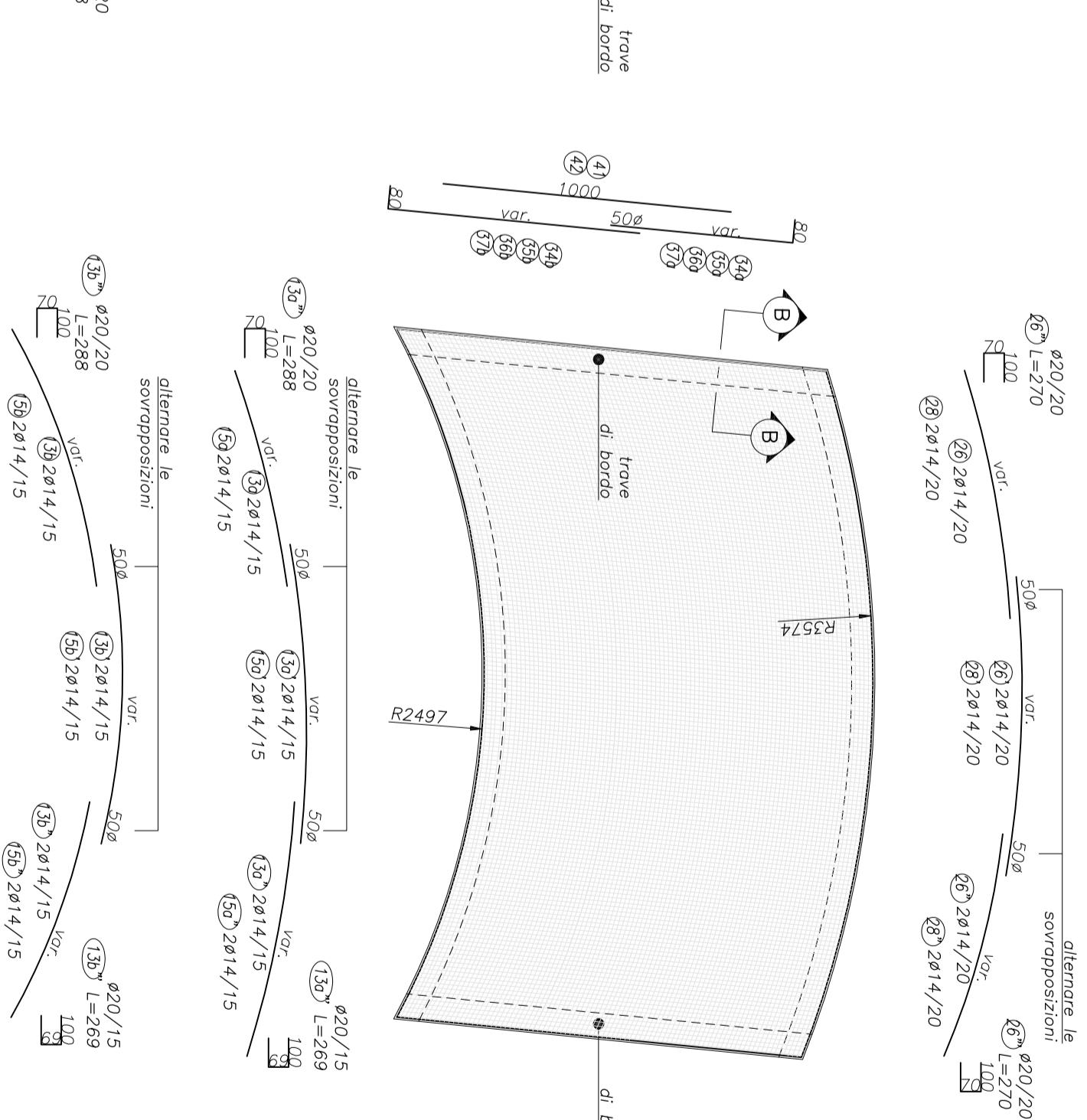
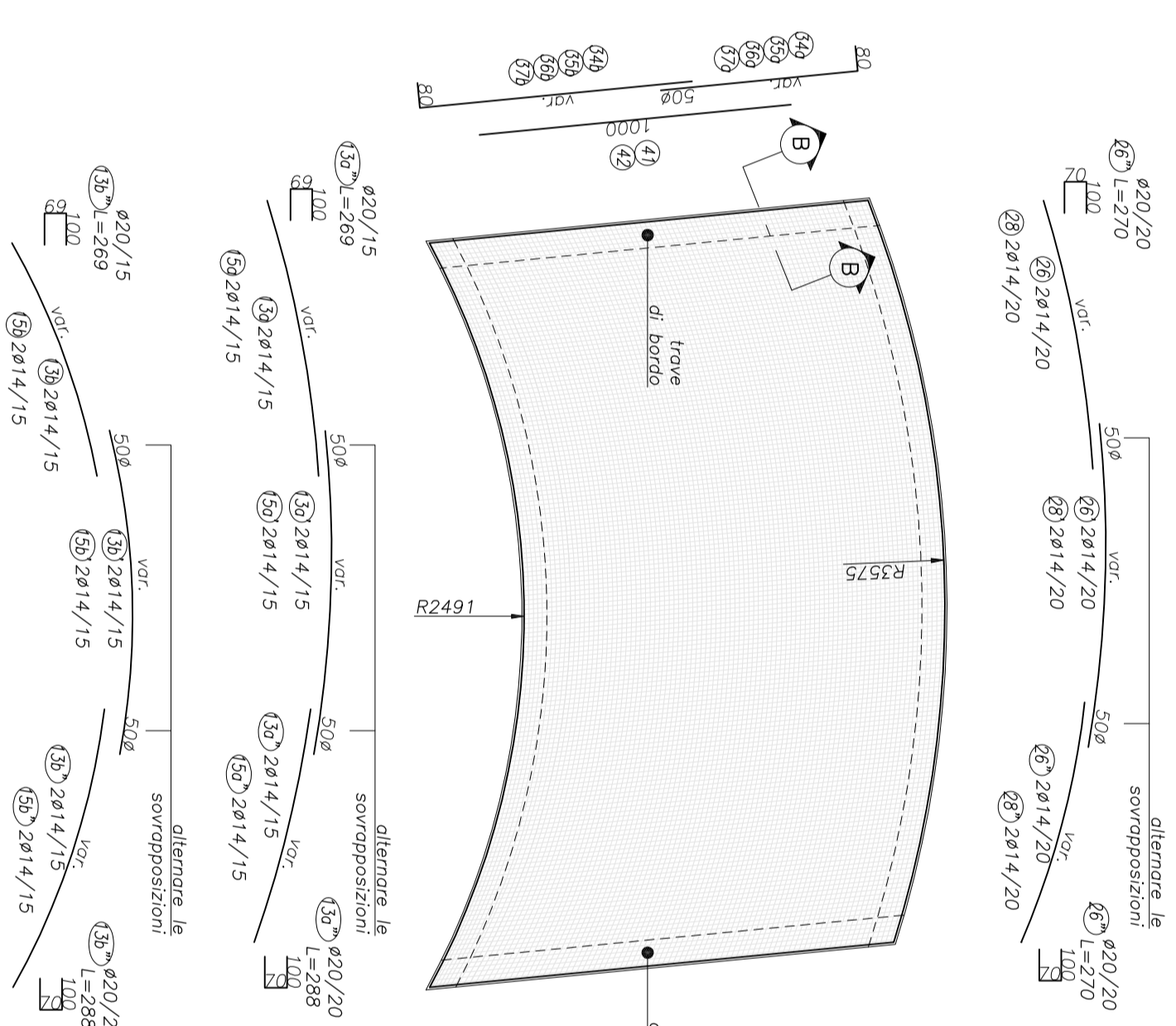
SOTTOVIA SVINCOLO SETTALA  
PIANTA FONDAZIONI  
SCALA 1:200



SETTALA 2

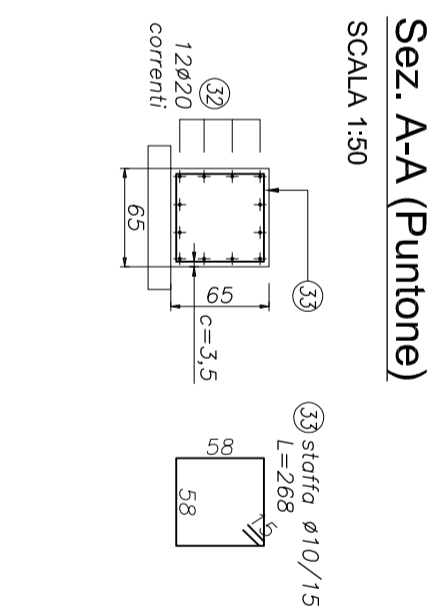
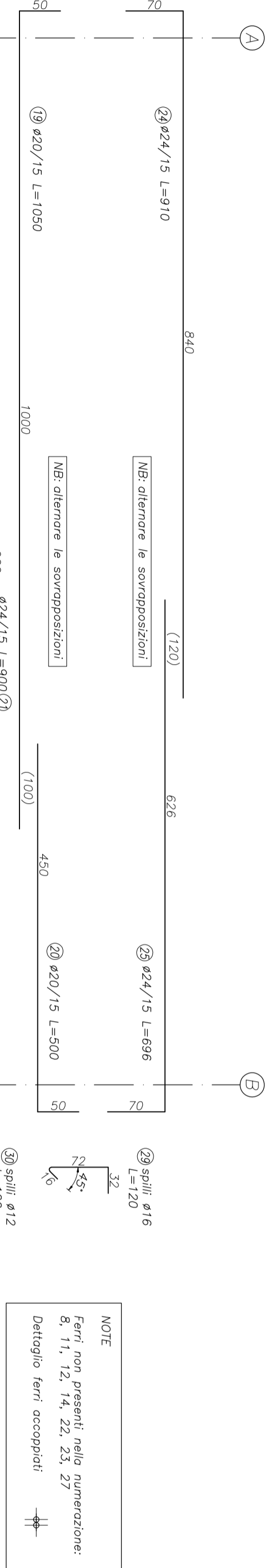


SOTTOVIA SVINCOLO SETTALA  
PIANTA SOLETTA  
SCALA 1:200



SETTALA 2

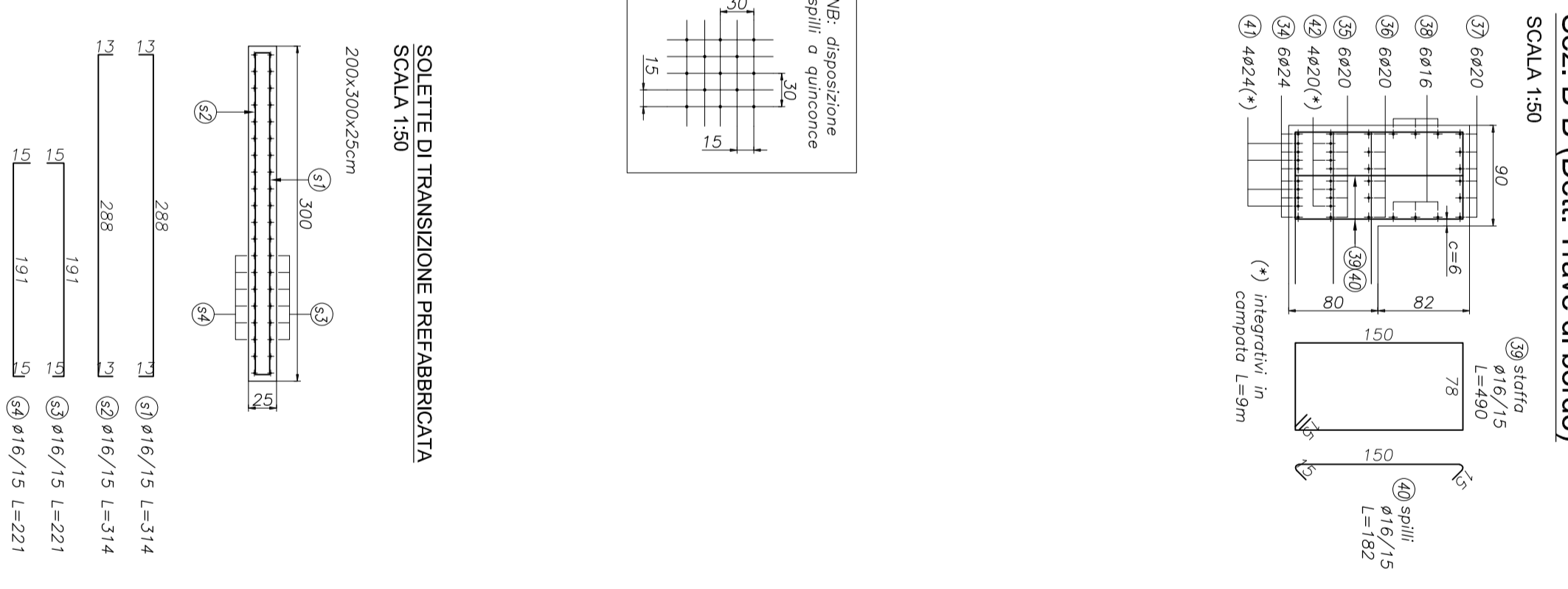
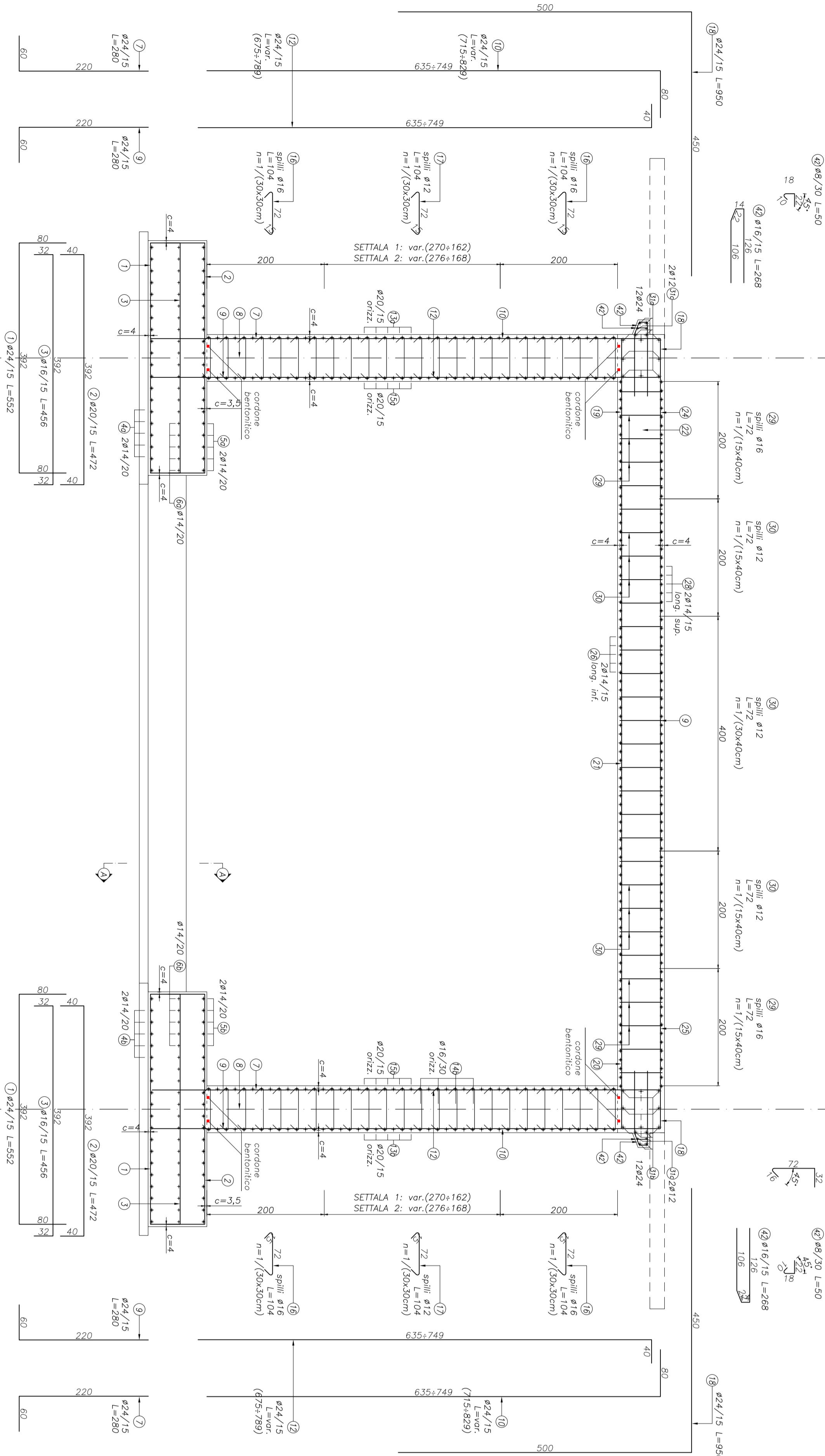
SOTTOVIA SVINCOLO SETTALA  
SEZIONE TRASVERSALE CORRENTE  
SCALA 1:50



NOTE

- Fuori rete, presenti nella numerazione: 6, 11, 12, 14, 22, 23, 27
- Dettaglio ferri accoppiati

- 1. CALCESTRUZZO PER SOTTOFONDAMENTI: C17/15
- 1.1. classe di resistenza: X0
- 1.2. CALCESTRUZZO PER PAVI DI FONDAZIONE: C20/20
- 1.3. CALCESTRUZZO PER FONDAZIONI: C28/25
- 1.4. CALCESTRUZZO PER SOLETTE IMPIANTO: C25/40
- 1.5. CALCESTRUZZO PER CORDOLI: C25/40
- 1.6. CALCESTRUZZO PER BORDOLI: C25/40
- 2. ACCIAIO: B40C
- 2.1. ACCIAIO PER CORDOIO ARMATO: (C60-F20)
- 2.2. ACCIAIO PER OPER. METALLIC: S355 J2 R40
- 2.3. ACCIAIO BENTONATO PER PUNTO: S235 J2 R40
- 2.4. ACCIAIO PER BORDOLI: S235 J2 C14-C40
- 3. LAMIERE BOLLANTE: classe 10,9



Progettazione esecutiva e realizzazione dei lavori di  
riqualifica e potenziamento della S.P. EX  
S.S. 415 "Paulese" - 2° Lotto - 1° Stralcio tratto "A" da  
S.P. 39 "Cerca" alla progr. Km 12+746 (intersezione  
TEEM)

**Città Metropolitana di Milano**

**PROGETTO ESECUTIVO**  
Ing. Carlo Maria Melchiorri

**PROGETTAZIONE**  
Ing. Andrea Orio - OB2 Ingegneria Srl  
Prof. Ing. Antonio Capsoni - B&C Assofondazioni  
Ing. Volter Peisino - IG Ingegneria Geotecnico Srl  
Studio Ing. Alessandro Baldini  
Ing. Alex Pellegatti

**APPALTATORE**  
**GI.MA.CO**  
CONTRATTI COSTRUZIONI  
GIMACO COSTRUZIONI Srl  
L. G. M. (S) P. A. S. P. A.  
Dott. Valter Peisino  
Dott. Valter Pellegatti  
Dott. Alessandro Baldini  
Dott. Alex Pellegatti

**ELABORATO**  
Ampliare sottopassi svincolo Settala  
doc. 190 CODICE  
1822.E.D.3.26.14.1.03

DATA	10/2018	REDAITO	M.M.	VER.	A.C.	APPR.	A.C.	SCALA	1:50
REVISIONE	DATA	REDAITO	MOTIVAZIONE	APPROVATO	AC.	NOME FILE	1822.E.D.3.26.14.1.14ng		
02	02/08/19	F.L.		AC.					
03	10/10/19	C.P.	ACQUIRIMENTO	AC.					

REVISIONI