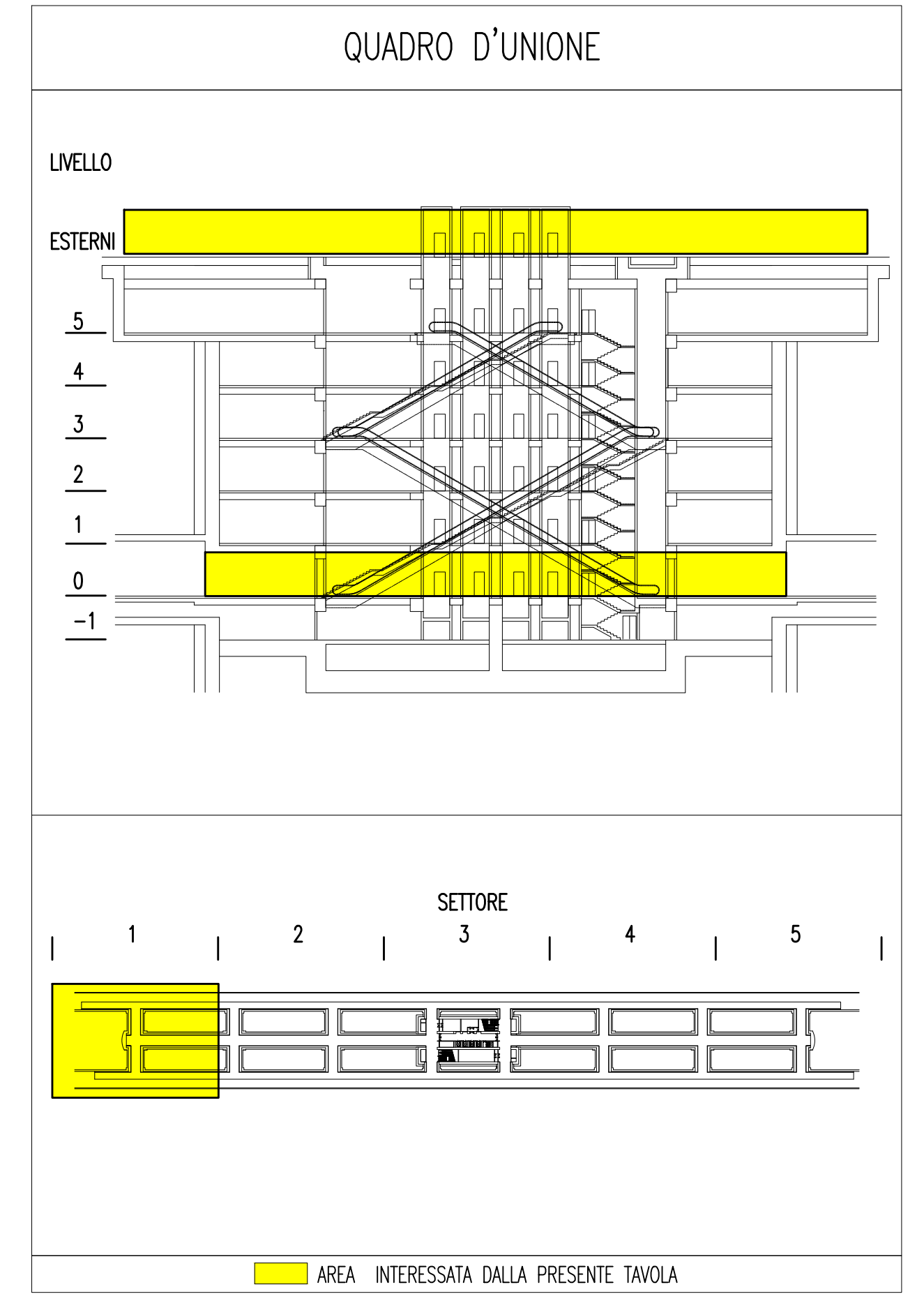
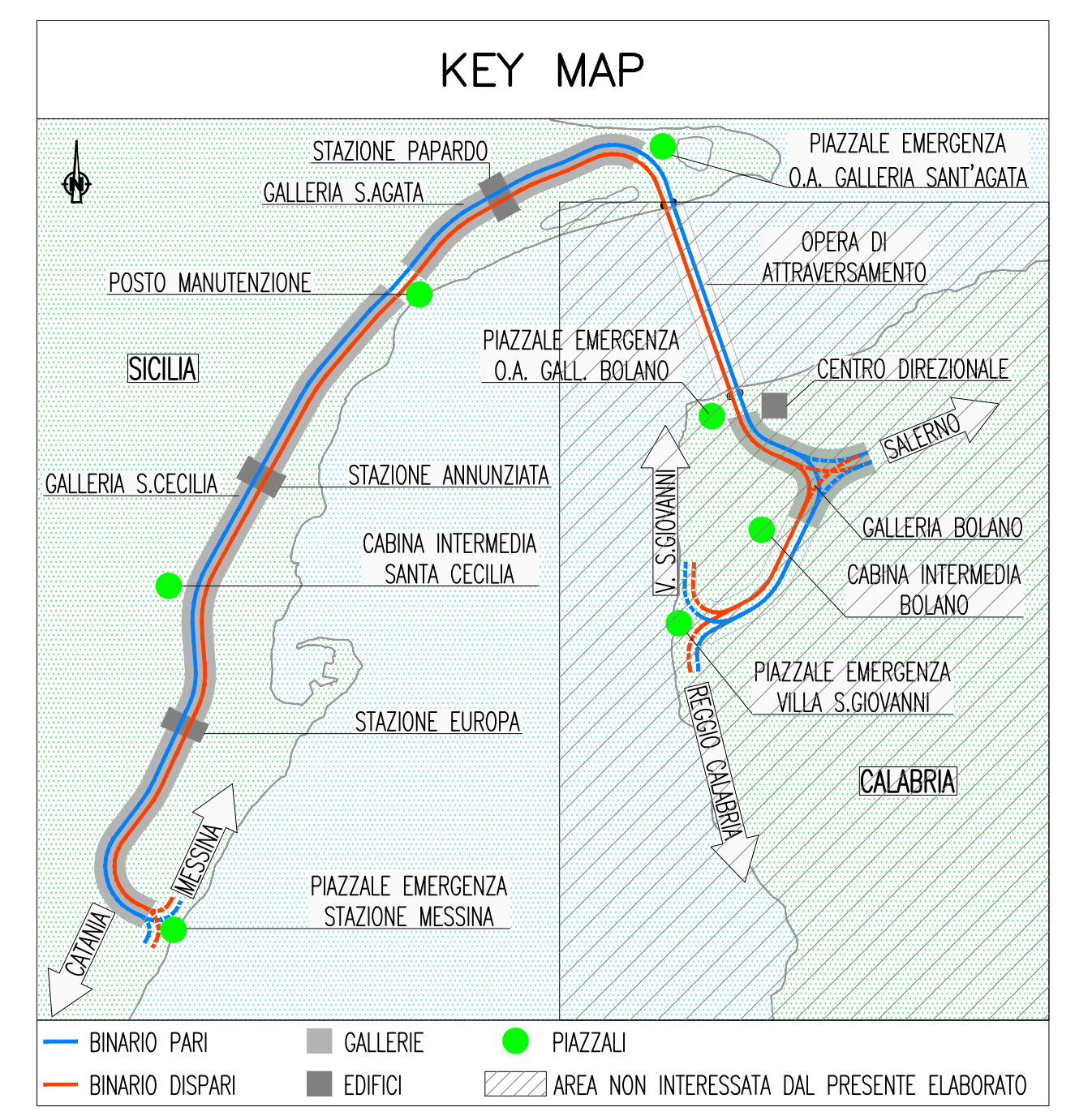


NOTE GENERALI



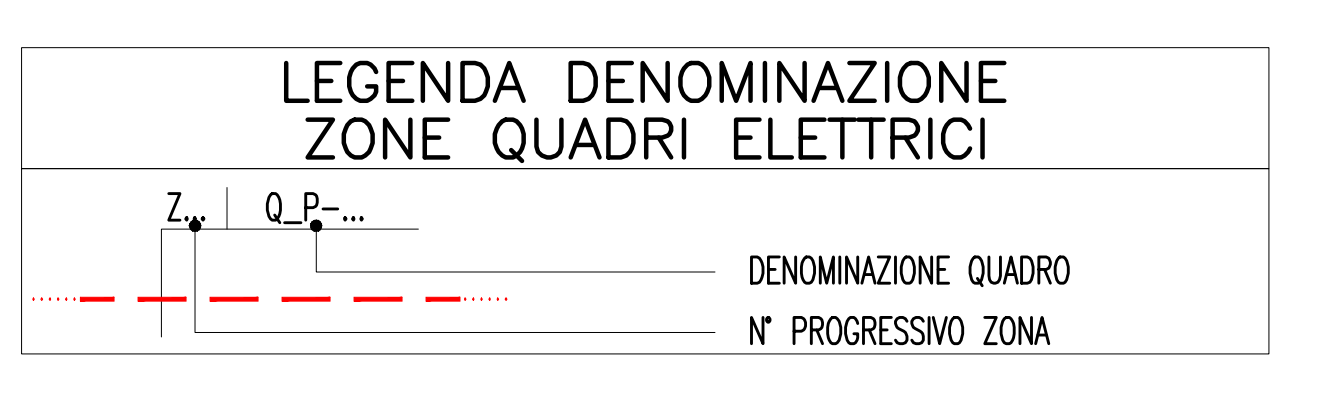
LEGENDA COLORI	
[Red]	IMPIANTO DI ILLUMINAZIONE/FORZA MOTTRICE (LFM)
[Blue]	IMPIANTO DI SUPERVISIONE (LFM)
[Green]	IMPIANTO TELEFONIA DI EMERGENZA, SOS, DIFFUSIONE SONORA - EVAC
[Yellow]	IMPIANTI TVcc, ANTINTRUSIONE, CONTROLLO ACCESSI, CHIAMATA
[Purple]	IMPIANTO RIVELAZIONE INCENDI
[Orange]	IMPIANTO RADIO GSM/UMTS, OROLOGI, SEGNALETICA A MESSAGGIO VARIABILE
[Light Blue]	IMPIANTO ANTINCENDIO
[Light Green]	IMPIANTO DI VENTILAZIONE
[Light Yellow]	RETE DATI

LEGENDA DENOMINAZIONE APPARATI	
SW	SWITCH PRINCIPALE
SWN	SWITCH DI NODO
SWB	SWITCH DI BMO
TEM_DS	COLONNINO TEM_DS

LEGENDA POSIZIONE APPARATI	
..../BOX	GALLERIA BOLANO X=1(RAMI 1 E 2) - X=2(RAMI 3 E 4) - X=3(RAMI 5 E 6)
..../CB	CABINA INTERMEDIA GALLERIA BOLANO
..../CC	CABINA INTERMEDIA GALLERIA S.CECILIA
..../MC	PIAZZALE DI EMERGENZA STAZIONE DI MESSINA
..../OP	OPERA DI ATTRAVERSAMENTO
..../PB	PIAZZALE DI EMERGENZA GALL. BOLANO (VERSO OPERA DI ATTRAVERSAMENTO)
..../PE	PIAZZALE DI EMERGENZA GALL. SAGATA (VERSO OPERA DI ATTRAVERSAMENTO)
..../PM	POSTO DI MANUTENZIONE
..../PV	PIAZZALE DI EMERGENZA VILLA S.GIOVANNI
..../PX	POZZI X=1(PAPPARDO) - X=2(ANNUNZIATA) - X=3(EUROPA)
..../SA	GALLERIA SANTAGATA
..../SC	GALLERIA SANTA CECILIA
..../SX	STAZIONE X=1(PAPPARDO) - X=2(ANNUNZIATA) - X=3(EUROPA)
..../fD	POZZI X=1(PAPPARDO) - X=2(ANNUNZIATA) - X=3(EUROPA)
..../fP	PIAZZALE DI EMERGENZA VILLA S.GIOVANNI
..../f1	NUMERAZIONE PROGRESSIVA

LEGENDA SIMBOLI IMPIANTO FM	
[Symbol]	PULSANTE AD ACCESSO PROTETTO (CON VETRO DI PROTEZIONE)
[Symbol]	PRESA CIVILE 10/16 A CON CONDUTTORE DI PROTEZIONE (RETE NORMALE)
[Symbol]	PRESA CIVILE 10/16 A CON CONDUTTORE DI PROTEZIONE INTERBLOCCATA CON INTERRUPTORE MAGNETOTERMICO 2X16 A (RETE NORMALE)
[Symbol]	PRESA CIVILE P30 UNIVERSALE 16 A CON CONDUTTORE DI PROTEZIONE (RETE CONTINUITA' ASSOLUTA)
[Symbol]	QUADRETTO PRESE DI FORZA MOTTRICE IN VISTA COMPOSTO DA: N°1 CEE 3P+N+T 16 A INTERBLOCCATA CON FUSIBILI N°1 CEE 1P+N+T 16 A INTERBLOCCATA CON FUSIBILI
[Symbol]	PRESA CEE 1P+N+T 16 A INTERBLOCCATA CON FUSIBILI, INCASSATA
[Symbol]	PUNTO ALIMENTAZIONE MNT - MONITOR SISTEMA INFORMAZIONE AL PUBBLICO TR - TORNELLO BA - BISCILETTERIA AUTOMATICA WC - SERVIZI IGIENICI AUTOPULENTI SCM - SCALE MOBILI ASC - ASCENSORE IB - INDICATORE BINARI
[Symbol]	PUNTO SEZIONAMENTO LINEA ASC - ASCENSORE SCM - SCALE MOBILI

LEGENDA SIMBOLI APPARECCHI ILLUMINANTI	
[Symbol]	APPARECCHIO ILLUMINANTE MONTAGGIO DA INCASSO, ARMATURA IN LAMIERA DI ACCIAIO, OTTICA A MICROPRAMIDA, CORNICE OTTICA IN ALLUMINIO, REATTORE DALI, EQUIPAGGIATO CON LED 52W, 3500K, IP40
[Symbol]	DOWNLIGHTS DA INCASSO, ARMATURA IN LAMIERA DI ACCIAIO, CAMERA LUMINOSA IN PROFILO DI ALLUMINIO ESTRUSO, DISTRIBUZIONE SIMMETRICA A FASCIO LARGO, DIAMETRO 150mm, REATTORE DALI, EQUIPAGGIATO CON LED 27W, 3000K, IP54
[Symbol]	APPARECCHIO ILLUMINANTE MONTAGGIO DA INCASSO, PROFILO IN ESTRUSO DI ALLUMINIO, OTTICA OPALE IN PMMA, REATTORE DALI, EQUIPAGGIATO CON LED 42.3W, 3000K, IP54
[Symbol]	APPARECCHIO ILLUMINANTE MONTAGGIO A SOSPENSIONE, PROFILO IN ESTRUSO DI ALLUMINIO, OTTICA OPALE IN PMMA, REATTORE DALI, EQUIPAGGIATO CON LED 42.3W, 3000K, IP54
[Symbol]	APPARECCHIO ILLUMINANTE MONTAGGIO A SOSPENSIONE, ARMATURA INTERAMENTE CHIUSA, COLORE OPALE IN POLIMETILMETACRILATO, REATTORE DIMMERABILE 0-10V, EQUIPAGGIATO CON LED 75W, 3000K, IP67
[Symbol]	LINEA LUMINOSA A LED, MONTAGGIO DA INCASSO, PROFILO IN ESTRUSO DI ALLUMINIO, MODULO LED L=1007MM, DIFFUSORE PER LUMINOSITA' OMOGENEA, REATTORE DALI, EQUIPAGGIATO CON LED 10W, 3000K, IP40
[Symbol]	LINEA LUMINOSA A LED, MONTAGGIO DA INCASSO, PROFILO IN ESTRUSO DI ALLUMINIO, MODULO LED L=607MM, DIFFUSORE PER LUMINOSITA' OMOGENEA, REATTORE DALI, EQUIPAGGIATO CON LED 6W, 3000K, IP40
[Symbol]	LINEA LUMINOSA A LED, MONTAGGIO DA INCASSO, LUCE INDIRETTA, PROFILO IN ESTRUSO DI ALLUMINIO, MODULO LED L=1007MM, DIFFUSORE PER LUMINOSITA' OMOGENEA, REATTORE DALI, EQUIPAGGIATO CON LED 10W, 3000K, IP65
[Symbol]	APPARECCHIO ILLUMINANTE MONTAGGIO A PLAFONE, ARMATURA IN POLIESTERE, RIPARTITORE IN PC, REATTORE ELETTRONICO, EQUIPAGGIATO CON LAMPADE FLUORESCENTI 1X49W, IP65
[Symbol]	APPARECCHIO ILLUMINANTE MONTAGGIO A PLAFONE, ARMATURA IN POLIESTERE, RIPARTITORE IN PC, REATTORE ELETTRONICO, EQUIPAGGIATO CON LAMPADE FLUORESCENTI 1X28W, IP65
[Symbol]	APPARECCHIO ILLUMINANTE MONTAGGIO A PLAFONE, ARMATURA IN POLIESTERE, RIPARTITORE IN PC, REATTORE ELETTRONICO, EQUIPAGGIATO CON LAMPADE FLUORESCENTI 2X49W, IP65
[Symbol]	APPARECCHIO ILLUMINANTE INCASSATO A PAVIMENTO, POZZETTO E CORPO APPARECCHIO IN TECNOPOLIMERO, ANELLO IN ALLUMINIO, VETRO DI SICUREZZA, REATTORE DALI, EQUIPAGGIATO CON 9 LED 1.5W, COLORE ROSSO, IP68
[Symbol]	APPARECCHIO MONOFACCIALE A LED PER SEGNALE USCITA DI SICUREZZA CON PITTOGRAMMA, MONTAGGIO A PARETE, CORNICE IN ALLUMINIO ANODIZZATO, DIFFUSORE IN PLASTICA, REATTORE DALI, IP42
[Symbol]	APPARECCHIO MONOFACCIALE A LED PER SEGNALE USCITA DI SICUREZZA CON PITTOGRAMMA, MONTAGGIO DA INCASSO A SOFFITTO, ARMATURA IN POLICARBONATO, LASTRA IN VETRO CON PITTOGRAMMA, REATTORE DALI, IP65
[Symbol]	INDICAZIONE APPARECCHI ILLUMINANTI ALIMENTATI DA SISTEMA CENTRALE ILLUMINAZIONE DI SICUREZZA
[Symbol]	PREDISPOSIZIONE PUNTO LUCE A PARETE



LEGENDA PUNTI DI COMANDO IMPIANTO ILLUMINAZIONE	
[Symbol]	ARMADIO DATI
[Symbol]	CONTROLLER / SERVER
[Symbol]	GATEWAY PER COMANDO INDIVIDUALE 3X64 REATTORI DIMMERABILI DALI
[Symbol]	MODULO 4 USCITE
[Symbol]	MODULO 4 INGRESSI
[Symbol]	MODULO DI COMANDO DALI / REATTORI 1+10V
[Symbol]	PULSANTE
[Symbol]	SENSORE INFRAROSSI PRESENZA
[Symbol]	ELIOMETRO

Concessione per la progettazione, redazione e gestione del subappalto stabile tra la Sicilia e il Continente
Organismo di Diritto Pubblico
 Legge n° 1158 del 17 dicembre 1971, modificata dal D.Lgs. n° 114 del 24 aprile 2003

PONTE SULLO STRETTO DI MESSINA

PROGETTO DEFINITIVO

EUROLINK S.p.A.
 IMPREGILO S.p.A. (Mandatario)
 SOCIETA' ITALIANA PER CONDOTTE D'ACQUA S.p.A. (Mandatario)
 COOPERATIVA MURATORI E CEMENTISTI - C.M.C. di Ravenna Soc. Coop. a.r.l. (Mandatario)
 SACVYR S.A.U. (Mandatario)
 ISHIKAWAJIMA - HARIMA HEAVY INDUSTRIES CO. Ltd. (Mandatario)
 A.C.I. S.C.P.A. - CONSORZIO STABILE (Mandatario)

<p>IL PROGETTISTA Dott. Ing. L. Barilli Ordine Ingegneri V.C.O. n° 122 Dott. Ing. E. Pagani Ordine Ingegneri Milano n° 15408</p>	<p>IL CONTRAENTE GENERALE Project Manager (Ing. P.P. Marcheselli)</p>	<p>STRETTO DI MESSINA Direttore Generale e RUP Validazione (Ing. G. Fiammenghi)</p>	<p>STRETTO DI MESSINA Amministratore delegato (Dott. P. Ciucci)</p>
----------------------------------------------------------------------------------------------------------------------------------------------------------------------------------------------------------------	-------------------------------------------------------------------------------------------------	----------------------------------------------------------------------------------------------------------------------------	-----------------------------------------------------------------------------------------------

COLLEGAMENTI SICILIA
 STAZIONI - IMPIANTI
 STAZIONE EUROPA
 GENERALE - IMPIANTI ELETTRICI - PIANO BANCHINA
 PIANTA CON DISTRIBUZIONE DEGLI IMPIANTI DI FM ED ILLUMINAZIONE
 TAVOLA 1 DI 5

CODICE: C G O 7 0 0 P 1 P D S I S 3 S G 0 0 0 0 0 0 0 0 5 F O		SCALA: 1:100			
REV.	DATA	DESCRIZIONE	REDATTO	VERIFICATO	APPROVATO
	20-06-2011	EMISSIONE FINALE	D. RE.	M. TACCA	L. BARILLI

NOME DEL FILE: ST0305_F0.dwg