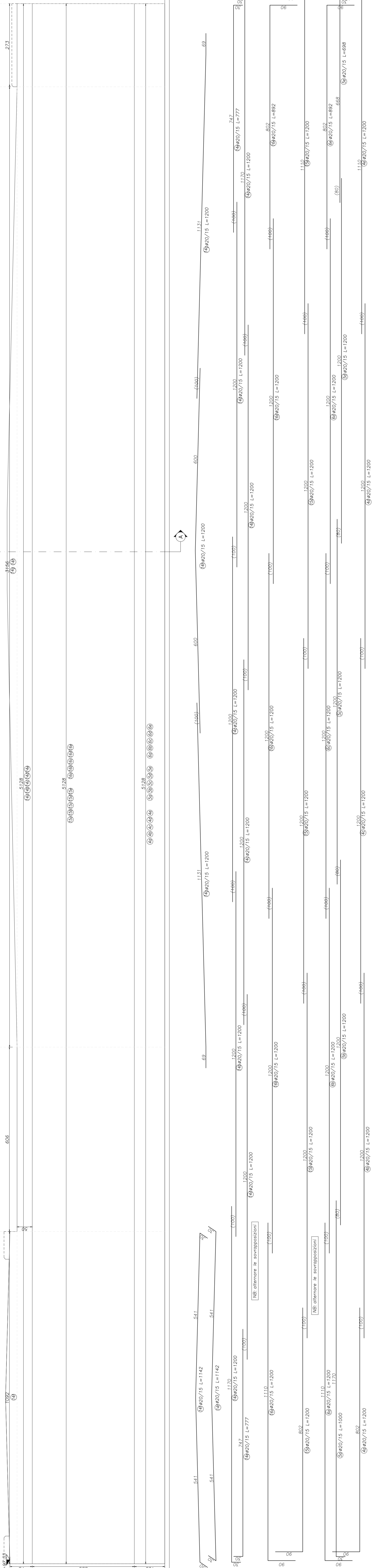


ATTRAVERSAMENTO CAVO MAROCCO

ARMATURA CORRENTE SPALLA

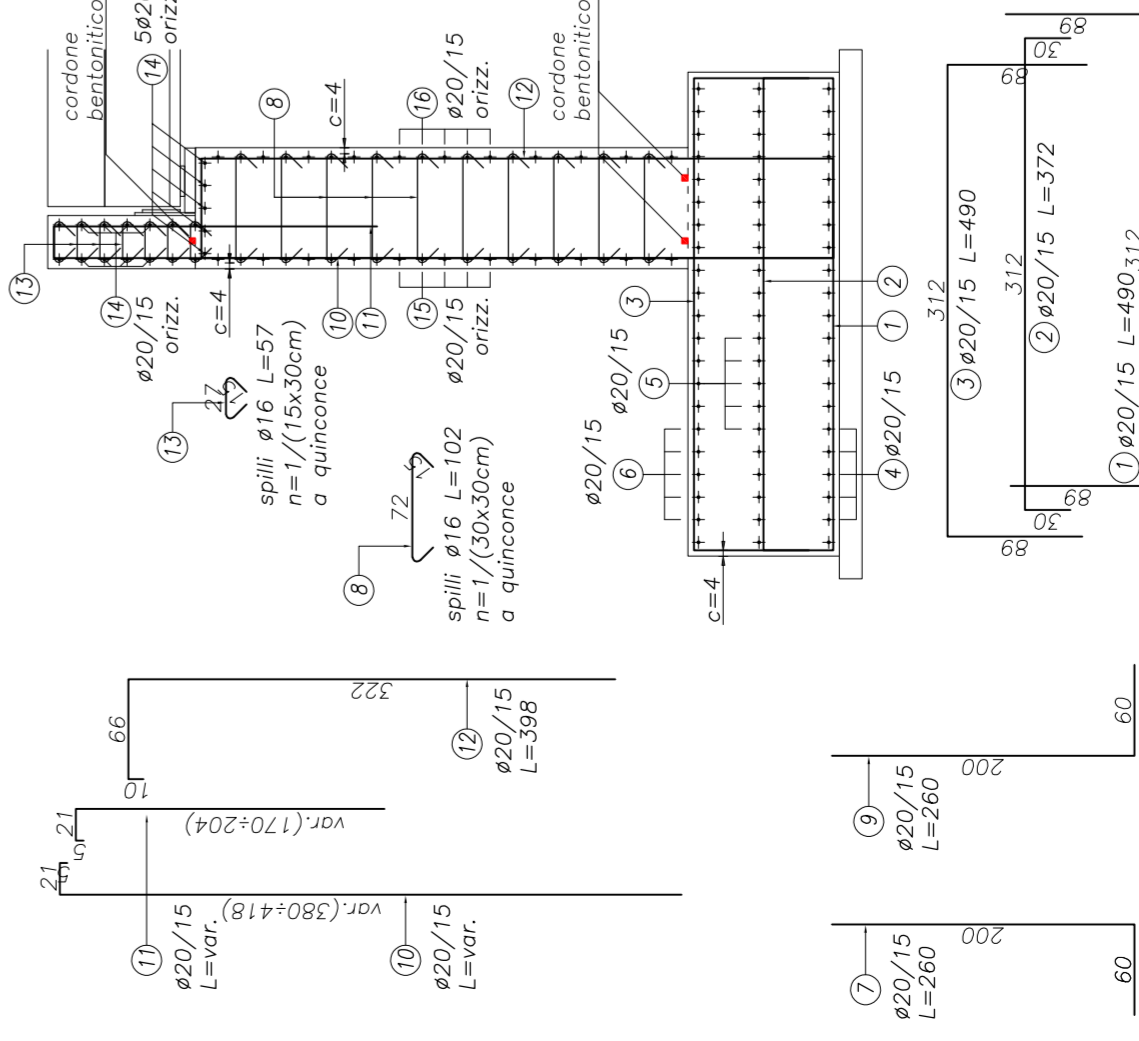
SCALA 1:50



ATTRAVERSAMENTO CAVO MAROCCO

SEZIONE AA - TRASVERSALE CORRENTE

SCALA 1:50



- PRESSIONI:
CARATTERISTICHE DEI MATERIALI E MODALITÀ ESECUTIVE
- tipo di cemento
- spessore di sovrapposizione delle barre 50M
- diametro di piegatura barre Ø16mm: 4Ø
- diametro di piegatura barre Ø10mm: 7Ø

- MATERIALI:

- 1.1 CALCESTRUZZO PER SOTTOPONDAZIONI:** C12/15
- classe di resistenza: X0
- 1.2 CALCESTRUZZO PER PALI DI FONDAZIONE:** X0
- classe di resistenza: XC2
- classe di esposizione: S4
- copriferro: 60mm
- 1.3 CALCESTRUZZO PER FONDAZIONI:** C28/35
- classe di esposizione: XC2
- classe di consistenza: S4/S5
- copriferro: 60mm
- 1.3 CALCESTRUZZO PER ELEVAZIONI SPALLE:** C28/35
- classe di esposizione: XE2
- classe di consistenza: S4/S5
- copriferro: 60mm
- 1.4 CALCESTRUZZO PER SILETTI MPALCOZZI:** C20/15
- classe di esposizione: XE2
- classe di consistenza: S4/S5
- copriferro: 60mm
- 1.4 CALCESTRUZZO PER SILETTI E RISPALTI SOTTOFONDAMENTI:** C12/15
- classe di esposizione: XE2
- classe di consistenza: S4/S5
- copriferro: 40mm
- 1.5 CALCESTRUZZO PER CORDOLI:** C20/15
- classe di esposizione: XE2
- classe di consistenza: S4/S5
- copriferro: 50mm
- 1.6 CALCESTRUZZO PER BAGNOLI:** C20/15
- classe di esposizione: XE2
- classe di consistenza: S4/S5
- copriferro: 50mm
- 2. ACCIAIO**
- 2.1 ACCIAIO PER CEMENTO ARMATO:** B450C
(C69-FEM 510)
elementi non soportati
S335 J0 M24
- 2.2 ACCIAIO PER CAPP. METALLICA:** S335 J0 M24
- 2.3 ACCIAIO BONIFICATO PER FEMO. C50 (R10083-2)**
- 2.4 ACCIAIO PER PALAURE:** S235 J2 C51-C50
per tipo "Nestlé"
- 3. UNICI BULLONIE**
- classe 10.9
- classe 10
- rosello
- C509701

- NOTE:
- tutte le quote dovranno essere verificate in cantiere dopo il frangimento stradale.
- Prima dell'installazione degli scavi assicurarsi che gli eventuali sottocavali interferenti siano stati rimossi.
- Prevedere uno strato di magrone di sp. mn. corrispondente al tipo di terreno.
- Accoi di tipo di tutte le fondazioni.
- Copriferri liberi alle spalle.
- Tutte le strutture in c.c. dovranno essere impermeabilizzate lato cortina.
- Riverti retro-spalle da effettuare al completamento degli impianti.
- Prevedere impermeabilizzazione per corrali e sottopassi.



Città Metropolitana di Milano

Progettazione esecutiva e realizzazione dei lavori di riqualifica e potenziamento della S.P. EX S.S. 415 "Paulese" - 2° Lotto - 1° Stralcio tratto "A" da S.P. 39 "Cerca" alla progr. Km 12+746 (Intersezione TEEM)

PROGETTO ESECUTIVO

RESPONSABILE DEL PROCEDIMENTO
Ing. Carlo Maria Melano

PROGETTAZIONE

Ing. Andrea Orto - OB2 Ingegneria Srl
Prof. Ing. Antonio Caproni - B&C Assoassociati S.r.l.
Ing. Valter Peisino - IG Ingegneria Geotecnica Srl
Studio Ing. Alessandro Bardini
Ing. Alex Pelegatta

APPALTAIORE
GIMACO S.p.A.
CONTRATTI E SERVIZI
CIMA COSTRUZIONI Srl

ELABORATO
Altresamento Cavo Marocco - armatura spalle
DOC.248
CODICE
1822_E.D.3.26.72_03

| DATA | REDAITO | VER. AC. | APPR. AC. | SCALA |
|----------|----------|-------------|--------------|--------------------------------|
| 02/08/19 | F.T. | MOTIVAZIONE | APPROVATO | NOME FILE 1822_E.D.3.26.72.dwg |
| 03 | 10/10/19 | C.P. | ACCORDAMENTO | AC. |
| | | | ACCORDAMENTO | AC. |
| | | | REVISIONI | 01/02/05 |

IL PRESENTE DOCUMENTO HA SCOPO INFORMATIVO. IL PRODOTTORE NON ASSUME RESPONSABILITÀ PER L'UTILIZZO DEL DOCUMENTO IN CASO DI ERRORE. IL PRODOTTORE NON ASSUME RESPONSABILITÀ PER L'UTILIZZO DEL DOCUMENTO IN CASO DI ERRORE.