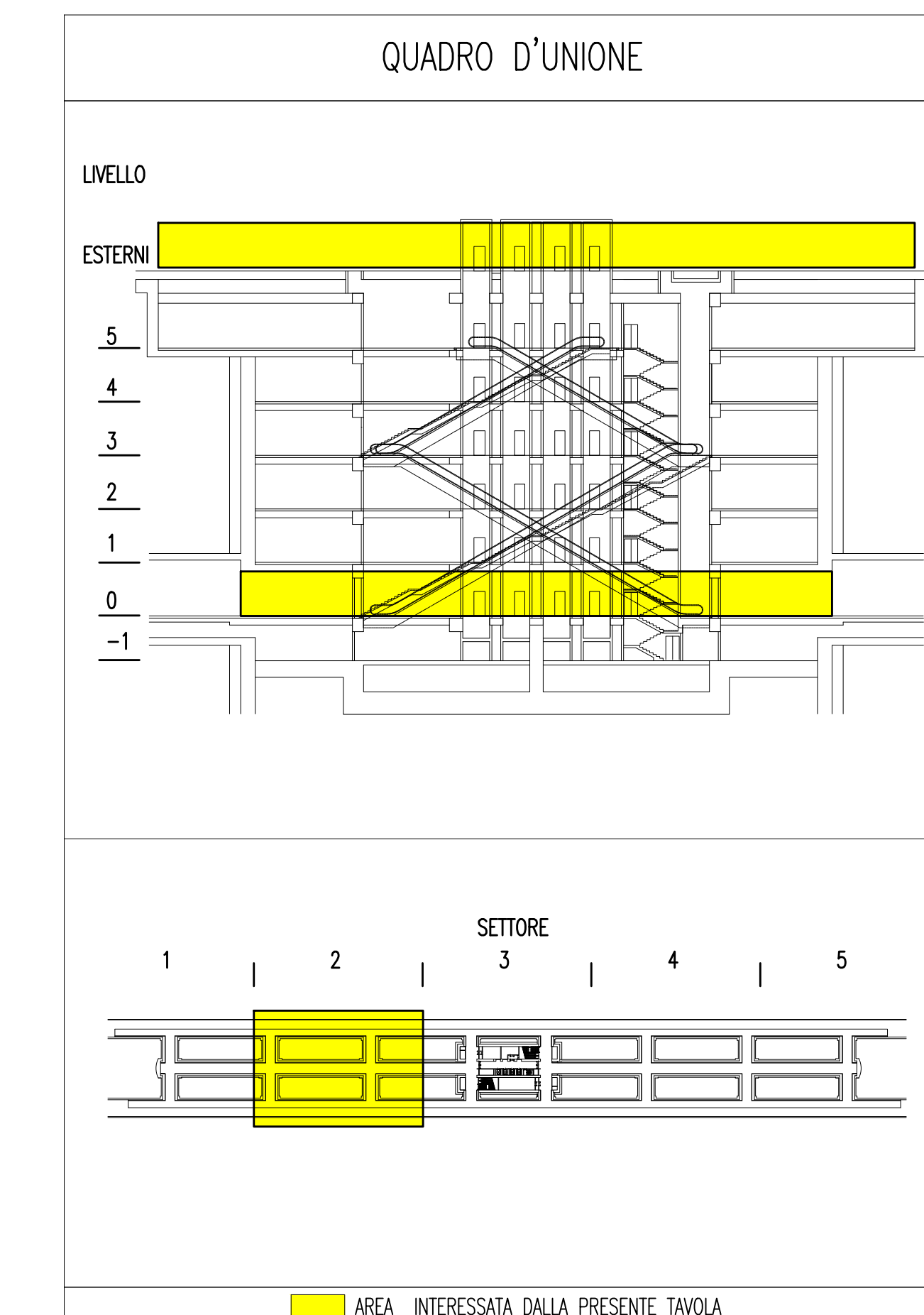
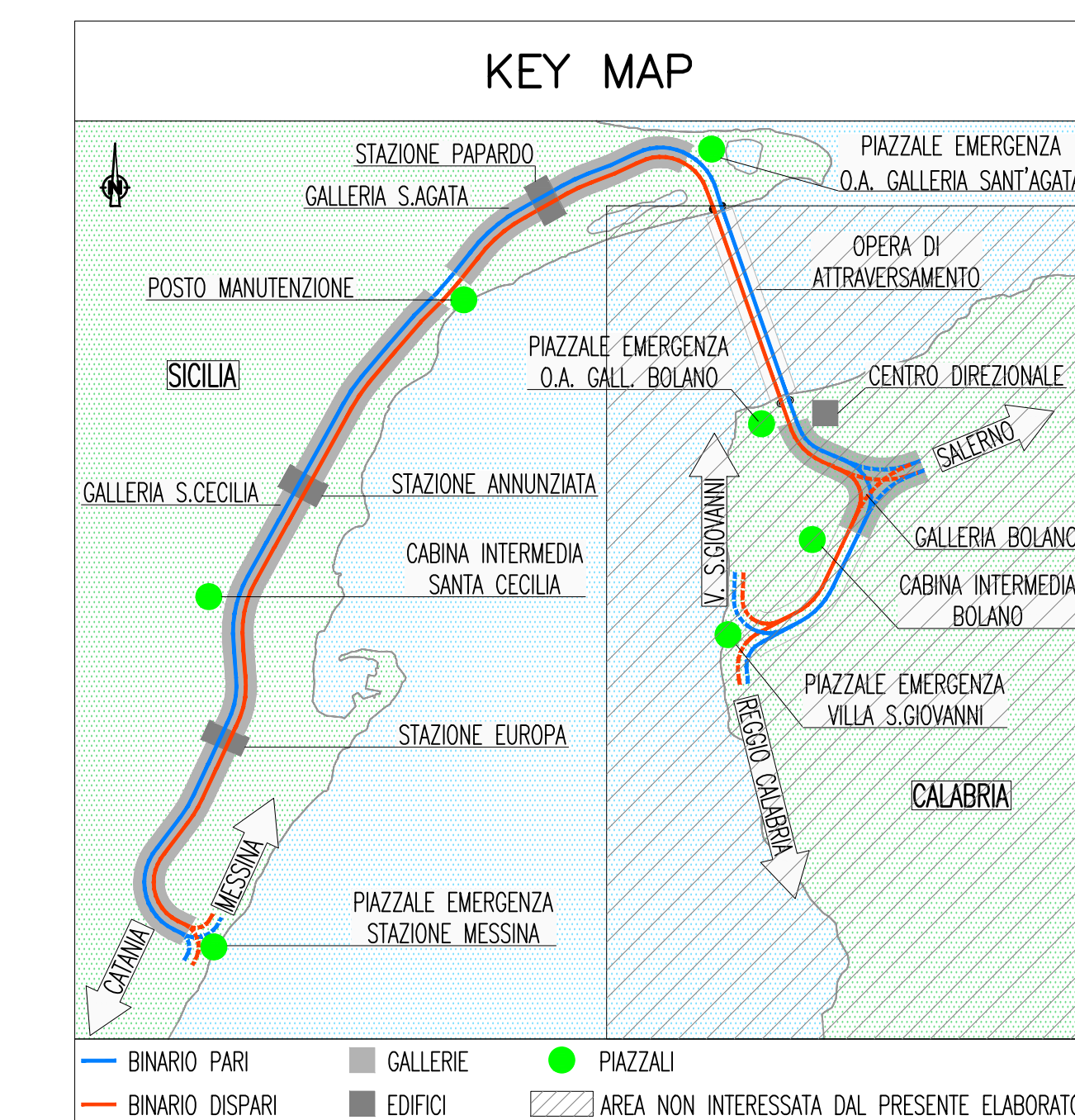


NOTE GENERALI



LEGENDA COLORI

[Red]	IMPIANTO DI ILLUMINAZIONE/FORZA MOTRICE (LW)
[Blue]	IMPIANTO DI SUPERVISIONE (LW)
[Orange]	IMPIANTO TELEFONIA DI EMERGENZA, SOS, DIFFUSIONE SONORA - EVAC
[Green]	IMPIANTI TVCC, ANTINTRUSIONE, CONTROLLO ACCESSI, CHIAMATA
[Purple]	IMPIANTO RIVELAZIONE INCENDI
[Yellow]	IMPIANTO RADIO GSM/UMTS, OROLOGI, SEGNALETICA A MESSAGGIO VARIABILE
[Light Blue]	IMPIANTO ANTINCENDIO
[Light Green]	IMPIANTO DI VENTILAZIONE
[Light Purple]	RETE DATI

LEGENDA SIMBOLI IMPIANTO TRASMISSIONE DATI

[Green]	ARMADIO DATI
[M]	PRESA IMPIANTO DI TELECOMUNICAZIONE TIPO RI45
[MNT]	MONITOR SISTEMA INFORMAZIONE AL PUBBLICO
[TR]	TORNELLI
[BA]	BIGLIETTERIA AUTOMATICA
[LST]	UNITA' DI STAZIONE
[ASC]	ASCENSORE
[NEG]	NEGOZIO
[IB]	INDICATORE BINARI

LEGENDA SIMBOLI ELEMENTI SEGNALETICI A MESSAGGIO VARIABILE

[M]	MONITOR 32p INFORMAZIONE AL PUBBLICO
[IB]	PANNELLO INDICATORE BINARI

LEGENDA SIMBOLI IMPIANTO CHIAMATA

[S]	VISUALIZZATORE CHIAMATA
[P]	PULSANTE DI CHIAMATA A TIRANTE
[A]	TASTO DI ANNULLO
[S]	INDICATORE OTTICO ACUSTICO
[E]	SISTEMA INTERFONICA BY-WAY (I= PUNTO INTERNO, E= PUNTO FUORIORTA)

LEGENDA SIMBOLI IMPIANTO DI SUPERVISIONE

[V]	PANNELLO VISUALIZZATORE SISTEMA VENTILAZIONE
[C]	CLIENT

LEGENDA SIMBOLI IMPIANTO RIVELAZIONE FUMI

[I]	CENTRALE RIVELAZIONE INCENDI
[R]	PANNELLO REMOTO RIPETIZIONE ALLARMI
[A]	ALIMENTATORE SUPPLEMENTARE
[R]	RIVELATORE DI FUMO
[R]	RIVELATORE DI FUMO INSTALLATO NEL CONTROSOFFITTO
[R]	RIVELATORE DI FUMO NEUTRALE A CRITERIO MULTIPLO (FUMO E TEMPERATURA)
[R]	RIPETITORE OTTICO ALLARME
[P]	PULSANTE MANUALE INDIRIZZATO ALLARME INCENDIO
[D]	UNITA' CAMPIONAMENTO D'ARIA PER CONDOTTE DI VENTILAZIONE
[M]	MODULO DI COMANDO A n° INGRESSI / n° USCITE
[I]	LAMPEGGIANTE INDIRIZZABILE
[M]	PUNTO ALIMENTAZIONE ELETTROMAGNETI RITENUTA PORTE REI
[P]	PUNTO ALIMENTAZIONE SERRANDE TAGLIAFUOCO
[E]	ESTINTORE

LEGENDA SIMBOLI IMPIANTO EVACUAZIONE E DIFF. SONORA

[DS]	CENTRALE TELEFONA DI EMERGENZA, EVAC E DIFFUSIONE SONORA
[M]	POSTAZIONE MICROFONICA PER V.V.F.
[M]	POSTAZIONE CHIAMATA MULTIZONA
[P]	PLAFONIERA DA INCASSO POTENZA 3W 0/100V
[P]	PROIETTORE DI SUONO BIDIREZIONALE POTENZA 12W 0/100V
[P]	DIFFUSORE A TROMBA POTENZA 10W 0/100V
[T]	COLONNINO TELEFONICO TEM_DS
[T]	CONSOLLE DA TAVOLO (TELEFONA DI EMERGENZA)

LEGENDA SIMBOLI IMPIANTO OROLOGI ELETTRICI

[O]	OROLOGIO PILOTA
[O]	OROLOGIO ELETTRICO BIFACCIALE

LEGENDA SIMBOLI IMPIANTO RADIOPROPAGAZIONE GSM/UMTS

[A]	ANTENNE UMTS/GSM PER INTERNI
[S]	SPLITTER CAVI COASSIALI PER RADIOPROPAGAZIONE

LEGENDA SIMBOLI IMPIANTO CONTROLLO ACCESSI

[C]	CENTRALE CONTROLLO ACCESSI
[A]	ALIMENTATORE SUPPLEMENTARE
[I]	MODULO DI INTERFACCIA 8 USCITE
[P]	MODULO DI INTERFACCIA PULSANTERIA ASCENSORE
[R]	MODULO DI INTERFACCIA BADGE ASCENSORE
[A]	PUNTO ATTIVAZIONE/DISATTIVAZIONE ALLARME CON BADGE
[U]	UNITA' GESTIONE VARCO
[R]	RIVELATORE STATO PORTA
[S]	SERRATURA ELETTRICA

LEGENDA SIMBOLI IMPIANTO ANTINTRUSIONE

[A]	CENTRALE ANTINTRUSIONE
[R]	PANNELLO REMOTO RIPETIZIONE ALLARMI IMPIANTO ANTINTRUSIONE
[M]	MODULO 8 INGRESSI
[I]	MODULO DI INTERFACCIA 8 INGRESSI
[R]	RIVELATORE STATO PORTA
[R]	RIVELATORE A DOPPIA TECNOLOGIA

LEGENDA SIMBOLI IMPIANTO TELEFONIA DI EMERGENZA SOS

[S]	CENTRALE TELEFONIA DI EMERGENZA SOS
[S]	CONSOLLE DA TAVOLO (TELEFONA DI EMERGENZA SOS)
[S]	COLONNINO TELEFONICO SOS

LEGENDA SIMBOLI IMPIANTO TVCC

[C]	TELECAMERA FISSA A COLORI, OTTICA VERTICALE 3.5-8 mm
[E]	TELECAMERA FISSA A COLORI, OTTICA VERTICALE 3.5-8 mm DA ESTERNO
[Z]	TELECAMERA FISSA A COLORI, OTTICA VERTICALE 10-40 mm
[E]	ENCODER N°4 INGRESSI VIDEO + N°1 INGRESSO SERIALE CON USCITA ETHERNET
[T]	TRASMETTITORE 1 VIDEO + DATI BIDIREZIONALE SU 2 FIBRE MULTIMODALI
[R]	RICEVITORE DI 1 VIDEO + DATI BIDIREZIONALE IN VERSIONE RACK SU 2 FIBRE MULTIMODALI

INDICATORE DENOMINAZIONE TELECAMERE

N° PROGRESSIVO ENCODER
N° PROGRESSIVO TELECAMERE

INDICATORE DENOMINAZIONE ENCODER

N° PROGRESSIVO ENCODER

Stretto di Messina
Concessionaria per la progettazione, redazione e gestione del subappalto stabile tra la Sicilia e il Continente
 Organismo di diritto pubblico
 Legge n° 1158 del 17 dicembre 1971, modificata dal D.Lgs. n° 114 del 24 aprile 2003

EuroLink

PONTE SULLO STRETTO DI MESSINA

PROGETTO DEFINITIVO

EUROLINK S.p.A.
 IMPREGIATO S.p.A. (Mandatario)
 SOCIETA' ITALIANA PER CONDOTTE D'ACQUA S.p.A. (Mandatario)
 COOPERATIVA MURATORI E CEMENTISTI - C.M.C. di Ravenna Soc. Coop. a.r.l. (Mandatario)
 SACVY S.A.U. (Mandatario)
 ISHIKAWAJIMA - HARIMA HEAVY INDUSTRIES CO. Ltd. (Mandatario)
 A.C.I. S.C.P.A. - CONSORZIO STABILE (Mandatario)

IL PROGETTISTA Dott. Ing. L. Barili Ordine Ingegneri V.C.O. n° 122 Dott. Ing. E. Paggi Ordine Ingegneri Milano n° 15408	IL CONTRAENTE GENERALE Project Manager (Ing. P.P. Marcheselli)	STRETTO DI MESSINA Direzione Generale + RUP Validazione (Ing. G. Fiammengh)	STRETTO DI MESSINA Amministratore delegato (Dott. P. Ciucci)
---	--	--	--

COLLEGAMENTI SICILIA ST0311_F0

STAZIONI - IMPIANTI

STAZIONE EUROPA

GENERALE - IMPIANTI ELETTRICI - PIANO BANCHINA

PIANTA CON DISTRIBUZIONE DEGLI IMPIANTI SPECIALI - TAVOLA 2 DI 5

REV.	DATA	DESCRIZIONE	REDATTO	VERIFICATO	APPROVATO	SCALA
FO	20-06-2011	EMISSIONE FINALE	D. RE	M. TACCA	L. BARILLI	1:100