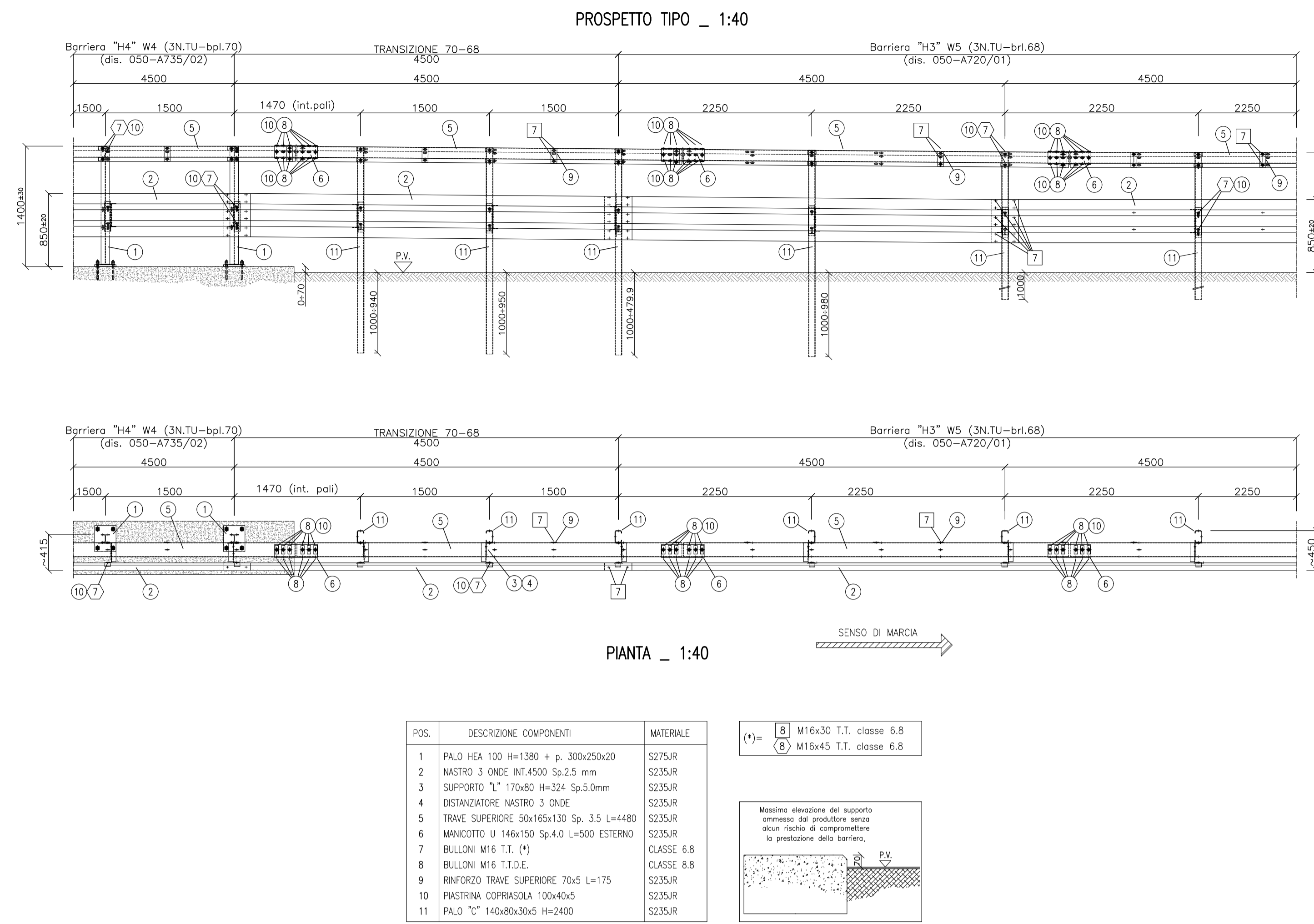
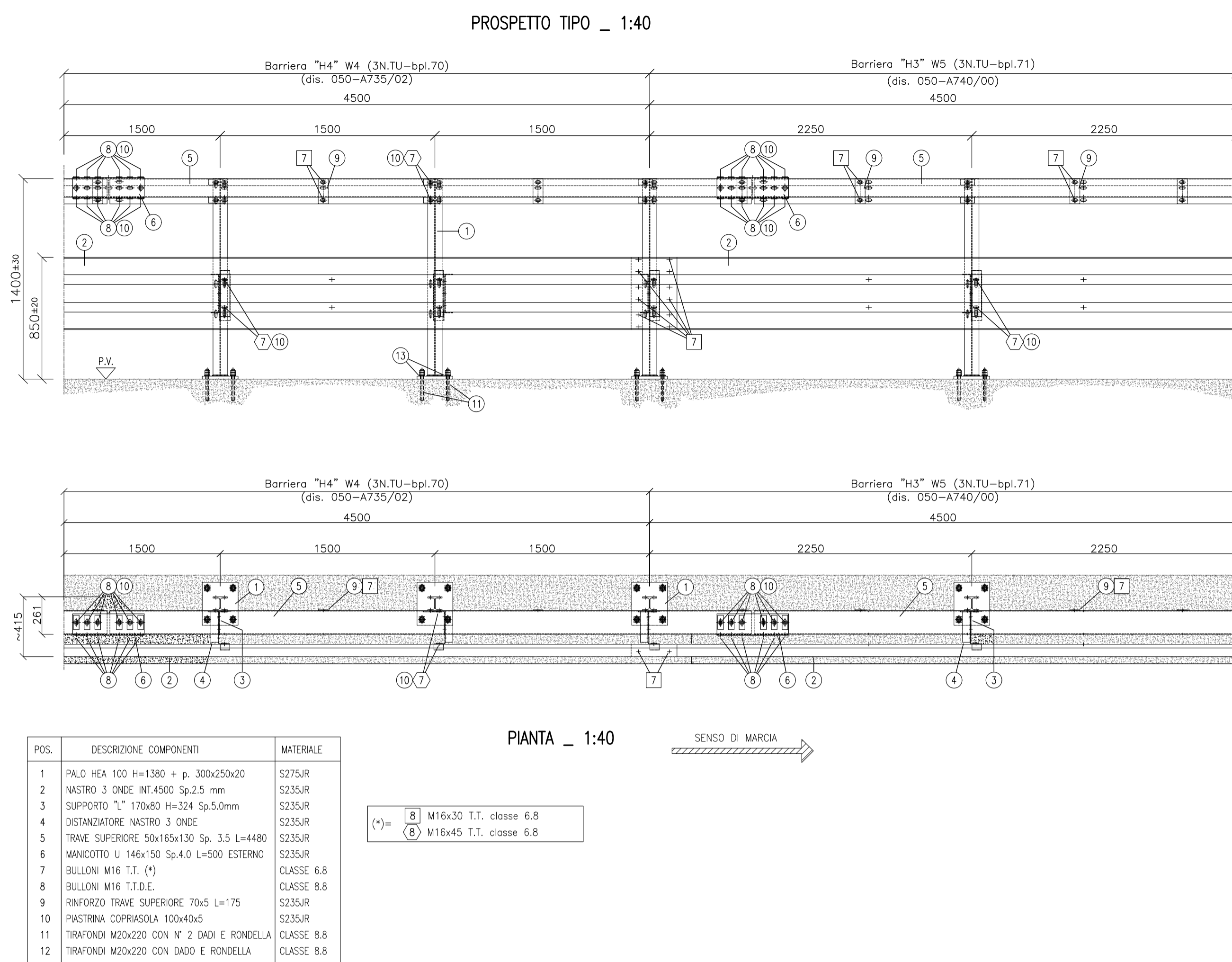


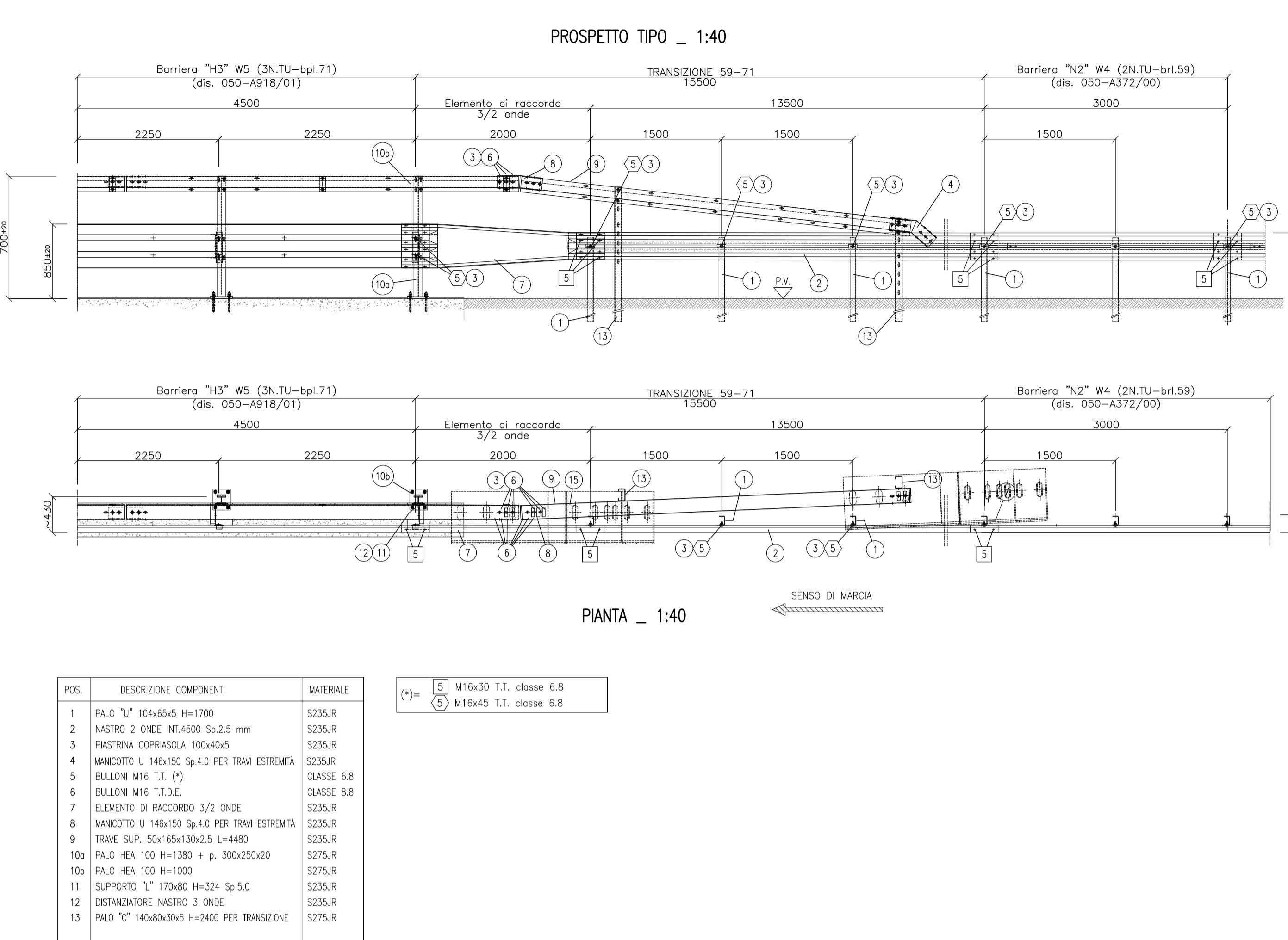
TRANSIZIONE TRA BARRIERA BORDO PONTE H4 E BORDO RILEVATO H3



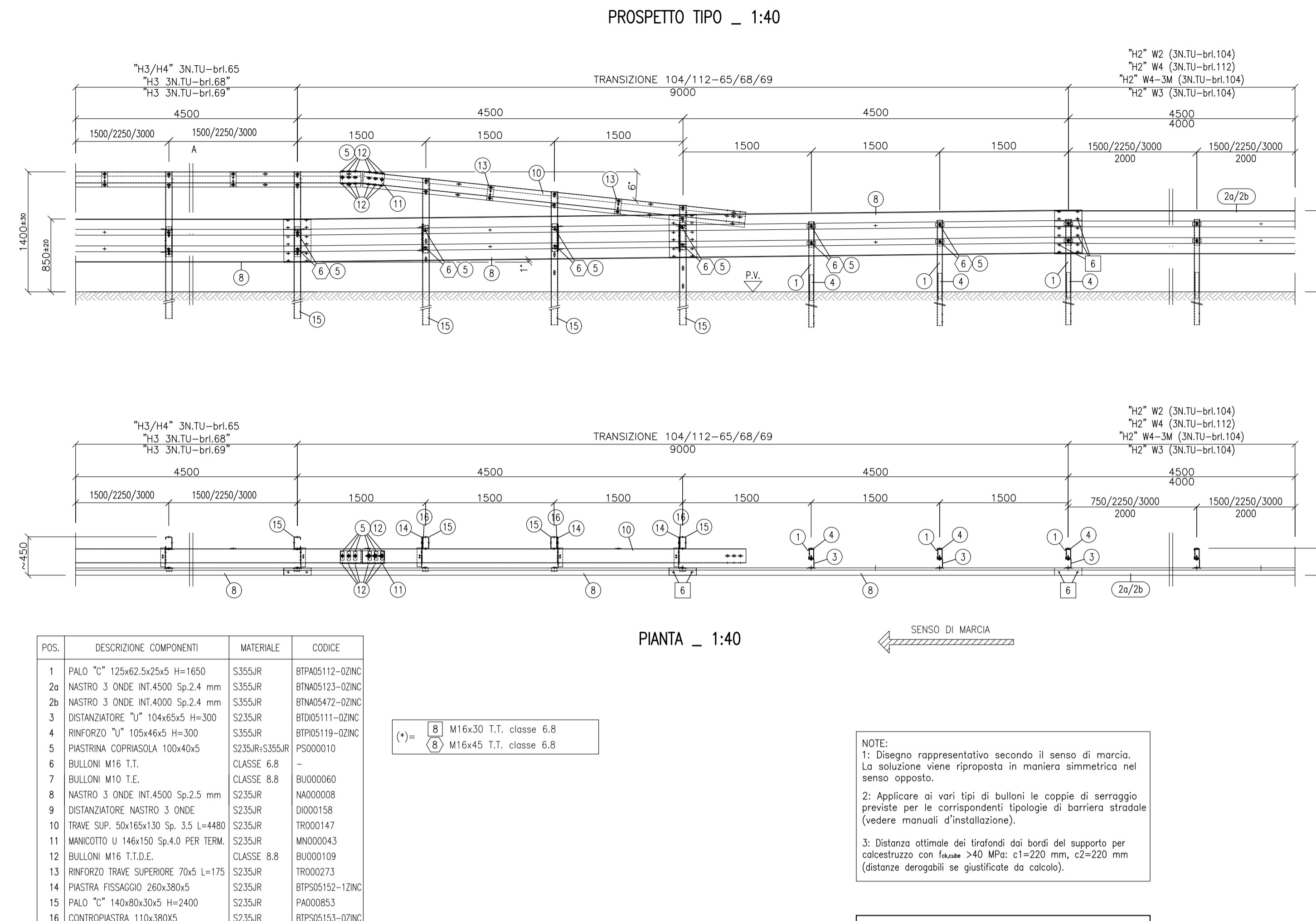
TRANSIZIONE TRA BARRIERA BORDO PONTE H4 E BORDO PONTE H3



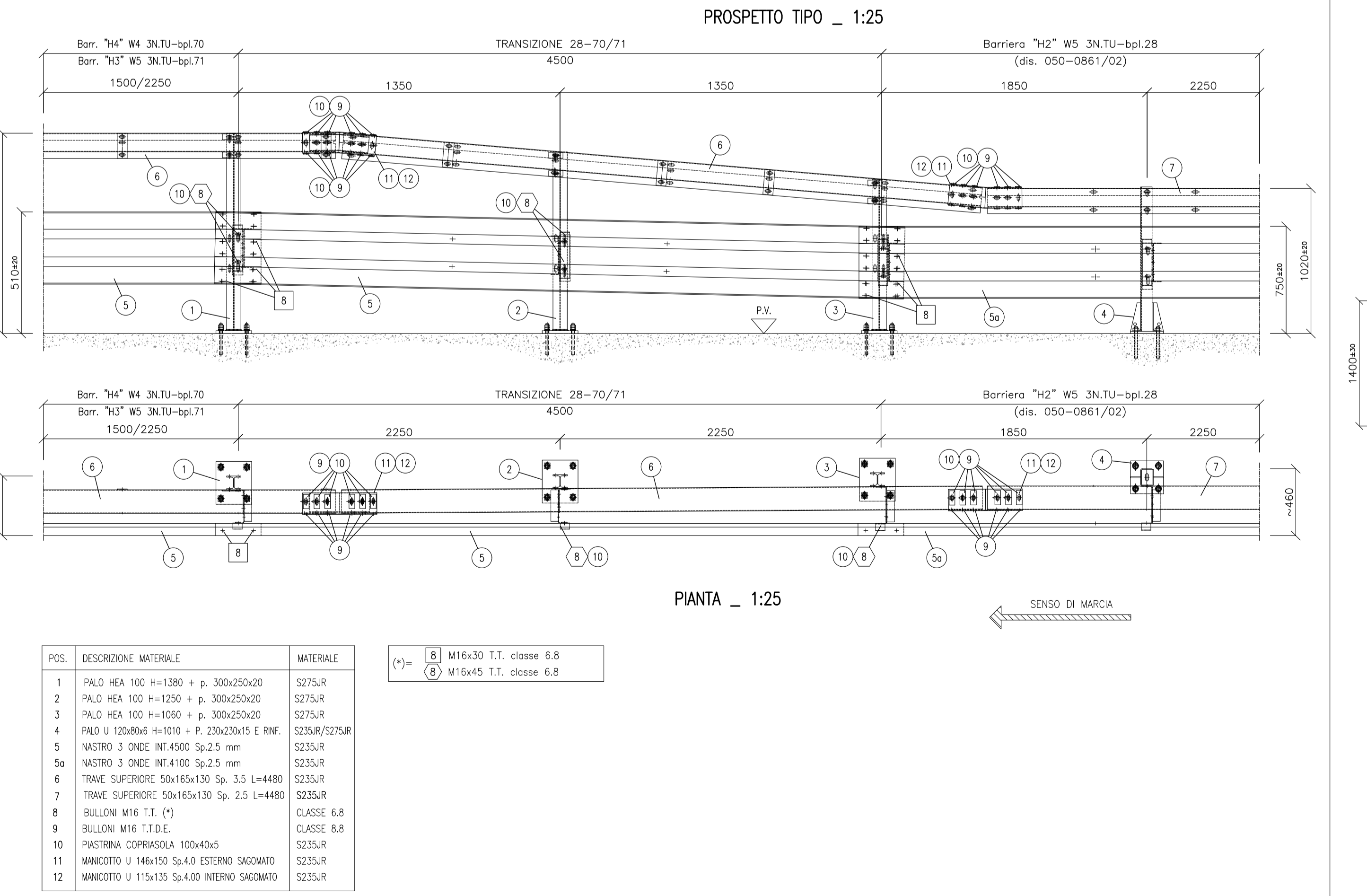
TRANSIZIONE TRA BARRIERA BORDO PONTE H3 E BORDO RILEVATO H2



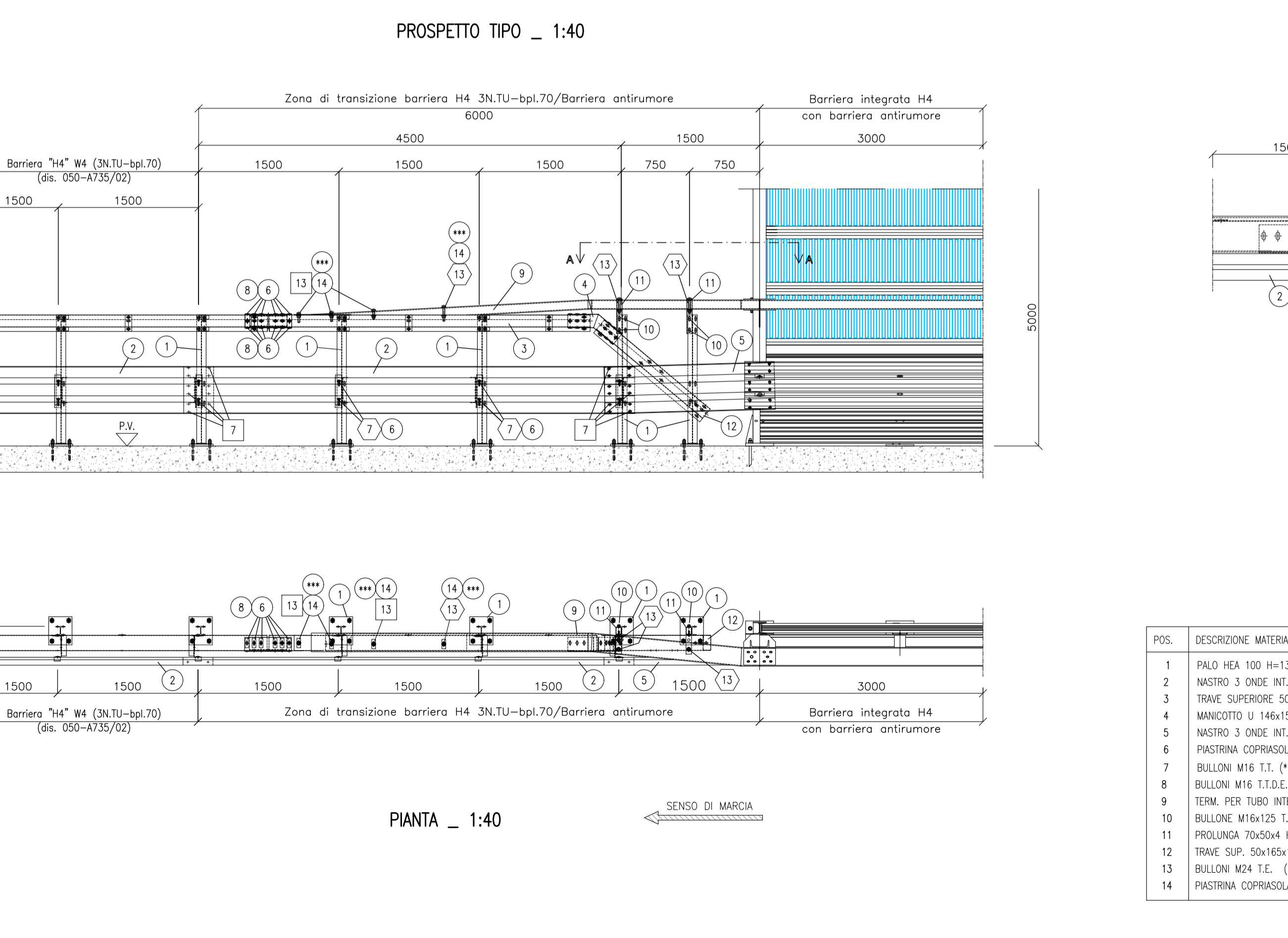
TRANSIZIONE TRA BARRIERA BORDO RILEVATO H2 E BORDO RILEVATO H3/H4



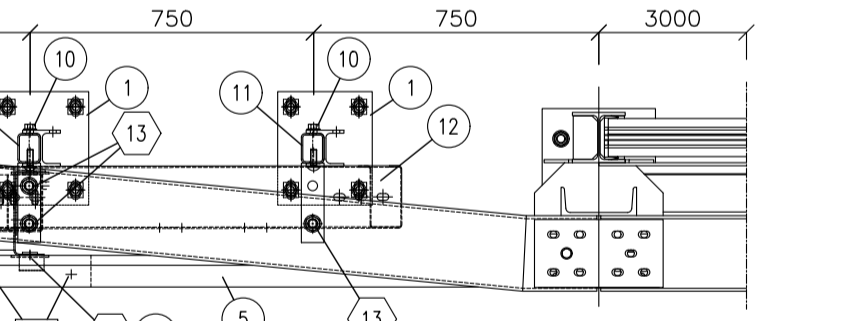
TRANSIZIONE TRA BARRIERA BORDO PONTE H2 E BORDO PONTE H3/H4



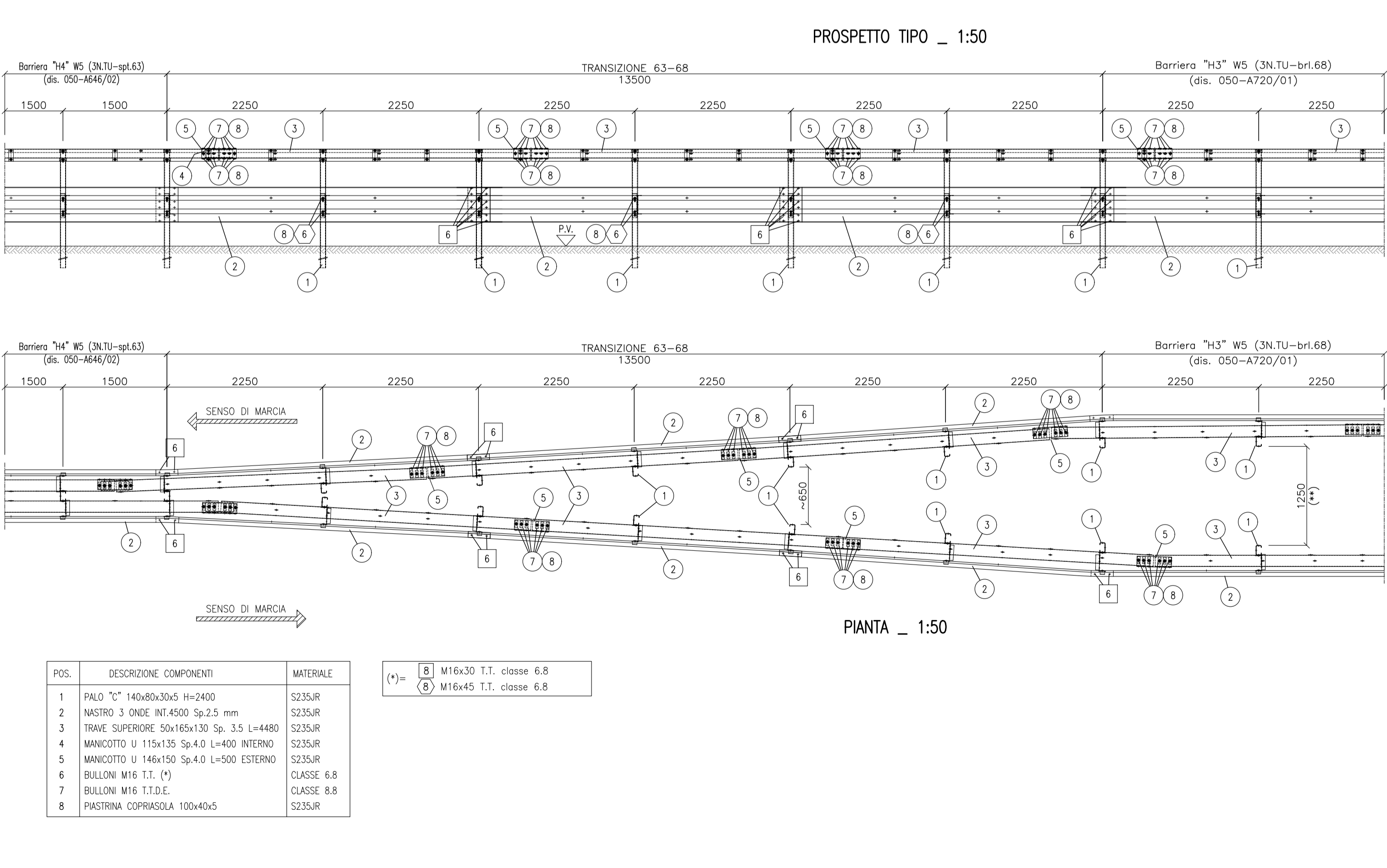
TRANSIZIONE TRA BARRIERA BORDO PONTE H4 E BARRIERA INTEGRATA H4 CON BARRIERA ANTIRUMORE



VISTA A-A - 1:20



TRANSIZIONE TRA BARRIERA SPARTITRAFFICO H4 E BORDO RILEVATO H3



Città Metropolitana di Milano

Progettazione esecutiva e realizzazione dei lavori di riqualifica e potenziamento della S.P. EX S.S. 415 "Paullese" - 2° Lotto - 1° Stralcio tratto "A" da S.P. 39 "Cerca" alla progr. Km 12+746 (Intersezione TEEM)

PROGETTO ESECUTIVO

PROGETTAZIONE
Ing. Andrea Orio - OB2 Ingegneria Srl
Prof. Ing. Antonio Capsoni - B&C Assegnatario
Ing. Valter Peisino - IG Ingegneria Geotecnica Srl
Studio Ing. Alessandro Bazzani
Ing. Alex Pellegatta

APPALTORE
GI.MA.CO. GIMACO COSTRUZIONI Srl

ELABORATO
Particolari costruttivi barriere di sicurezza - 3 di 3

RESPONSABILE DEL PROCEDIMENTO
Ing. Carlo Maria Merlano

L.E. INGEGNERIA GEOTECNICA S.R.L.
Dott. Ing. Valter PEISINO
DIRETTORE TECNICO INGEGNERE
DIRETTORE TECNICO INGEGNERE

REVISIONE	DATA	REDAZIONE	VER.	MOD.	APPROV.	APPROV.	SCALE
01	26/10/18			AGGIORNAMENTO			SCALA VARIO

NOME FILE C:\Invt\1_L\A\1_L\PROJ_LP_VL_BSON_20181030_Particolari_stratigrafici_e_barriere

REVISIONI