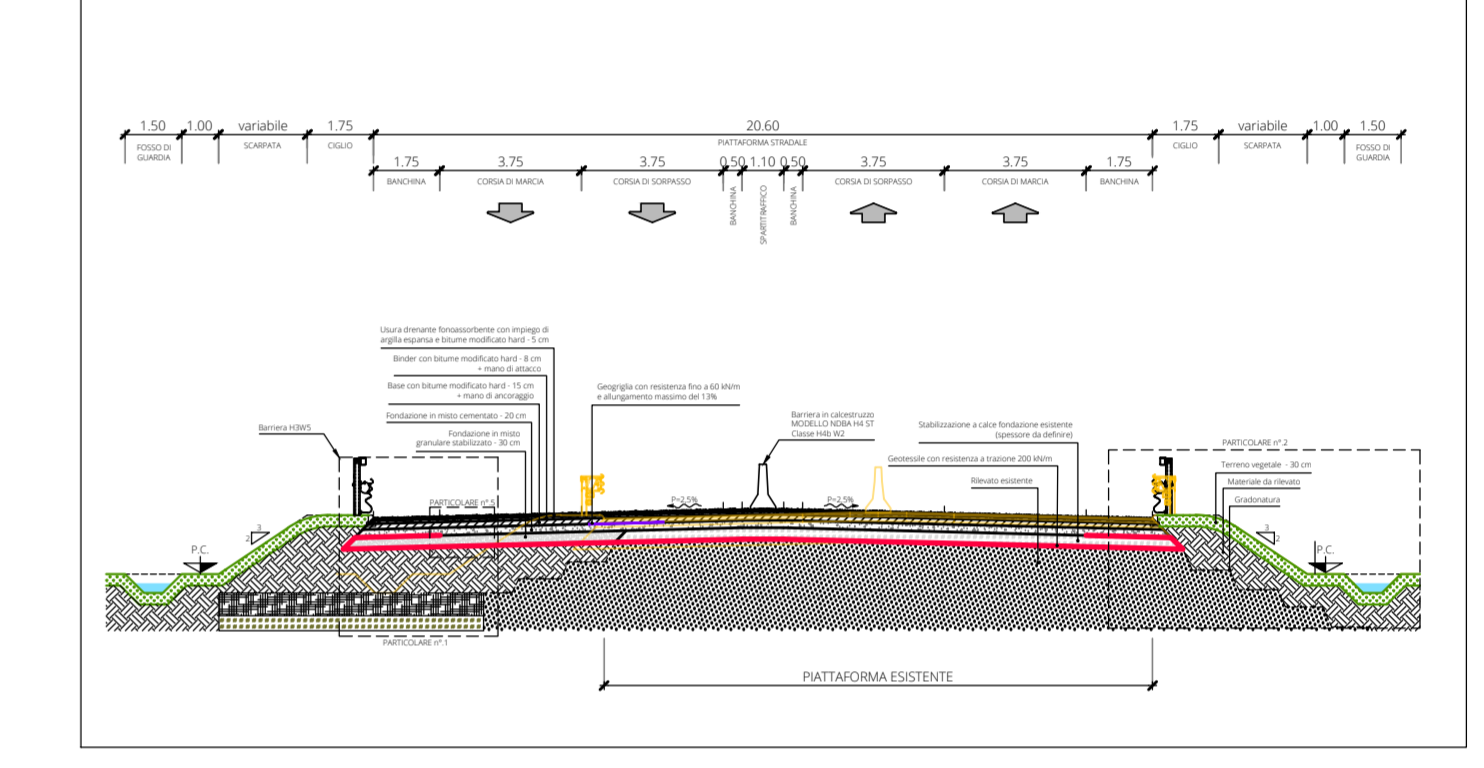


Sezione tipo
scala 1:200



NOTE: in questa prima bozza non sono stati previsti gli allargamenti in curva

anas
GRUPPO FS ITALIANE

Anas S.p.A. - Gruppo Ferrovie dello Stato Italiane
Società con socio unico soggetta all'attività di direzione e coordinamento di
Ferrovie dello Stato Italiane S.p.A. e concessionaria ai sensi del D.L.
138/2002 (convertito con L. 178/2002)

Struttura Territoriale Emilia Romagna
Viale A. Masini, 8 - 40126 Bologna T [+39] 051 6301111 - F [+39] 051 244970
Pec: anas.emiliaromagna@postacert.stradeanas.it - www.stradeanas.it

Miglioramento del collegamento tra S.S. 16 e S.S. 309 dir.

PROGETTO DEFINITIVO	
PROGETTISTI: FRANCHETTI S.P.A. Direttore Tecnico: Ing. Paolo Franchetti	GRUPPO DI PROGETTAZIONE FRANCHETTI BRIDGE DIAGNOSTICS AND PREDICTIVE MAINTENANCE Ing. Michele Frizzarin Ing. Francesco Zaccaro Ing. Matteo Nicolodi
IL GEOLOGO: Geol. Matteo Scalzotto	COORDINATORE PER LA SICUREZZA IN FASE DI PROGETTAZIONE: Ing. Paolo Franchetti
VISTO: IL RESP. DEL PROCEDIMENTO: Ing. Francesco Pisani	PROTOCOLLO: DATA

PLANIMETRIA DI PROGETTO

CODICE PROGETTO	NOME FILE	REVISIONE	SCALA
PROGETTO	171-18_P_2_IR_EC_04_0_Planimetria di progetto	A	1:2000
ELAB.	FRANCHETTI		

REVISIONE	DESCRIZIONE	DATA	REDAITTO	VERIFICATO	APPROVATO
A	EMISSIONE	Maggio 2020	Ing. Nicolodi	Ing. Frizzarin	Ing. Franchetti