

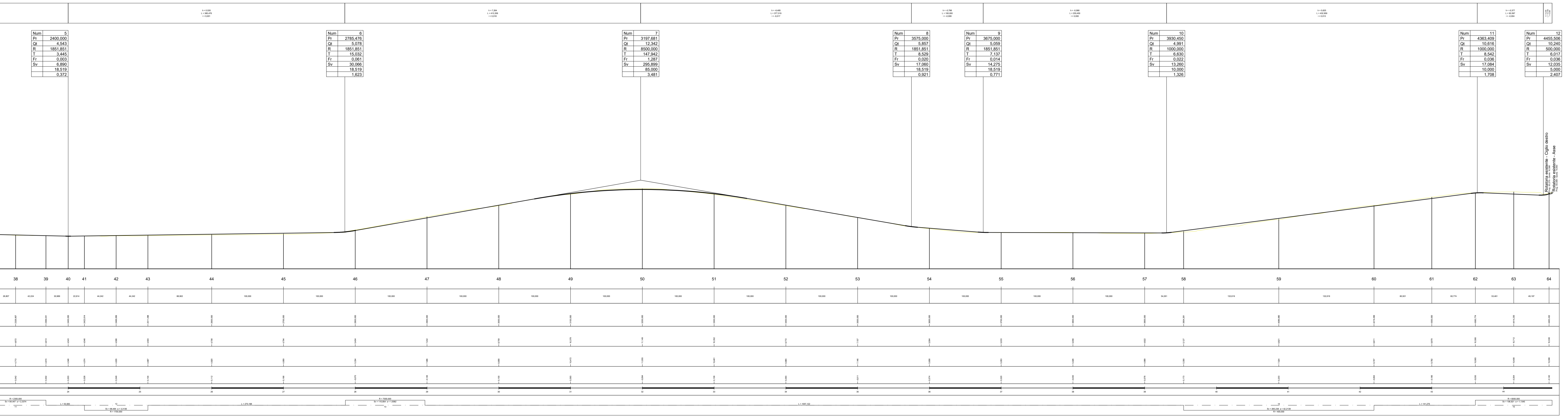
Num.	1
Pi	120.224
Qi	2.920
R	1801.801
T	12.616
Fr	0.043
Sv	20.253
18.519	
5.380	

Num.	2
Pi	350.245
Qi	2.401
R	1801.801
T	10.722
Fr	0.021
Sv	3.304
18.519	
5.181	

Num.	3
Pi	675.000
Qi	2.000
R	1801.801
T	9.482
Fr	0.002
Sv	4.890
18.519	
0.420	

Num.	4
Pi	1818.682
Qi	0.890
R	1801.801
T	6.862
Fr	0.005
Sv	3.234
18.519	
0.280	

Num.	5
Pi	2400.000
Qi	0.940
R	1801.801
T	3.460
Fr	0.003
Sv	6.860
18.519	
0.352	



Num.	6
Pi	2400.000
Qi	0.840
R	1801.801
T	10.440
Fr	0.003
Sv	6.990
18.519	
0.322	

Num.	7
Pi	2785.475
Qi	0.870
R	1801.801
T	10.042
Fr	0.081
Sv	20.090
18.519	
1.623	

Num.	8
Pi	3187.081
Qi	12.242
R	8500.000
T	18.242
Fr	0.207
Sv	28.890
18.519	
3.481	

Num.	9
Pi	3075.000
Qi	0.800
R	1801.801
T	8.500
Fr	0.000
Sv	17.500
18.519	
0.921	

Num.	10
Pi	3075.000
Qi	0.990
R	1801.801
T	7.500
Fr	0.014
Sv	16.270
18.519	
0.771	

Num.	11
Pi	3900.450
Qi	0.800
R	10000.000
T	8.800
Fr	0.022
Sv	13.200
10.000	
1.208	

Num.	12
Pi	4360.400
Qi	10.000
R	5000.000
T	10.000
Fr	0.036
Sv	10.000
10.000	
2.467	

**anas** Gruppo Ferrovie dello Stato Italiane  
Società con socio unico soggetta all'attività di direzione e coordinamento di Ferrovie dello Stato Italiane S.p.A. e concessionaria ai sensi del D.L. 138/2002 (convertito con L. 178/2002)

Struttura Territoriale Emilia Romagna  
Viale A. Masini, 8 - 40126 Bologna T (+39) 051 6301111 - F (+39) 051 244970  
Pec: anas.emiliaromagna@postacert.stradeanas.it - www.stradeanas.it

**Miglioramento del collegamento tra S.S. 16 e S.S. 309 dir.**

**PROGETTO DEFINITIVO**

PROGETTISTI: **FRANCHETTI S.P.A.**  
Direttore Tecnico:  
Ing. Paolo Franchetti

IL GEOLOGO: **Geol. Matteo Scalzotto**

COORDINATORE PER LA SICUREZZA IN FASE DI PROGETTAZIONE:  
Ing. Paolo Franchetti

VISTO IL RESP. DEL PROCEDIMENTO:  
Ing. Francesco Pisanò

PROTOCOLLO DATA

**FRANCHETTI**  
BRIDGE DIAGNOSTICS AND PREDICTIVE MAINTENANCE

Ing. Michele Frizzarin  
Ing. Francesco Zaccaro  
Ing. Matteo Nicolodi

**PROFILO LONGITUDINALE**  
da km 148+800 a km 153+300

CODICE PROGETTO	171-18_F_2_IR_06_060_Prossi longitudinali 162	REVISIONE	A	SCALA	1:2000
NOME FILE	171-18_F_2_IR_06_060_Prossi longitudinali 162				
PROGETTO					
ELAB.					
EMISSIONE	Settembre 2019	Ing. Nicolodi	Ing. Frizzarin	Ing. Franchetti	
REVISIONE	DESCRIZIONE	DATA	REDATTO	VERIFICATO	APPROVATO