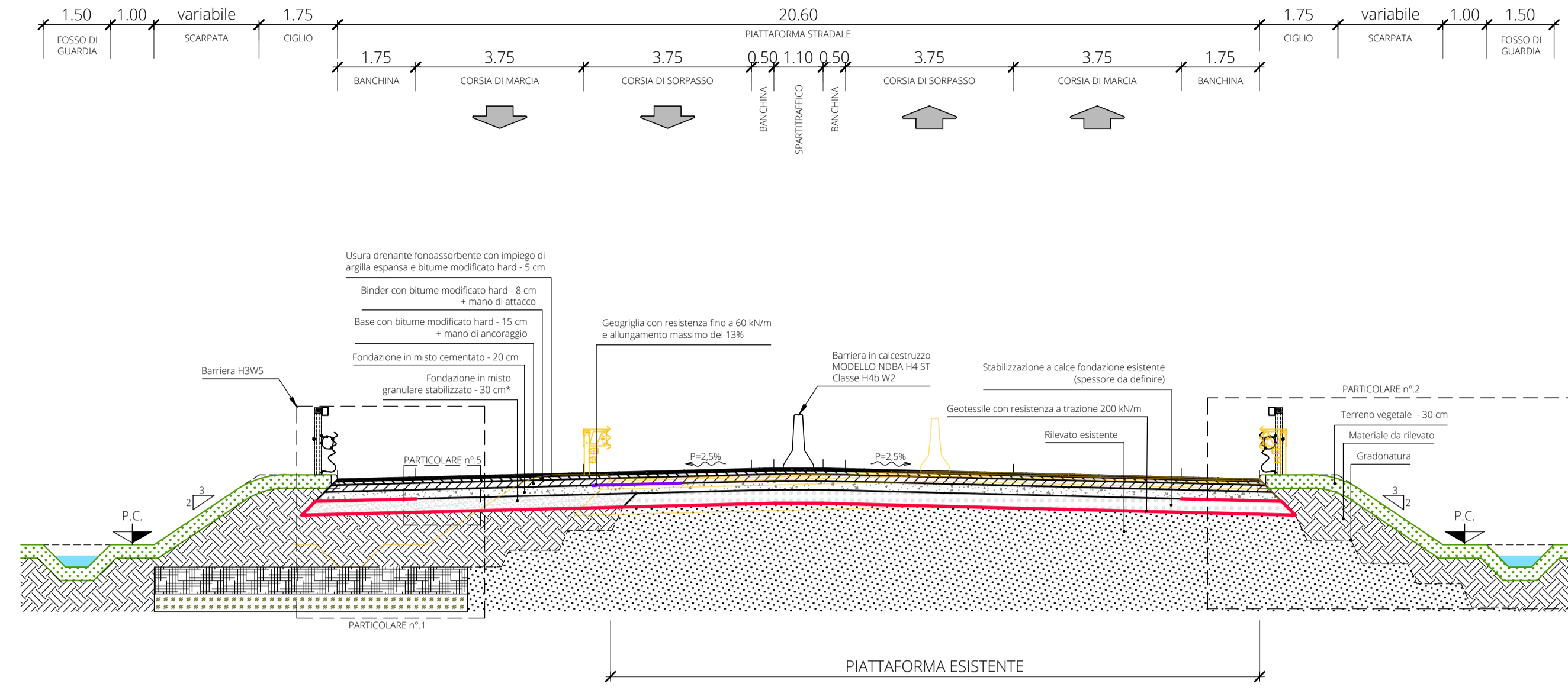
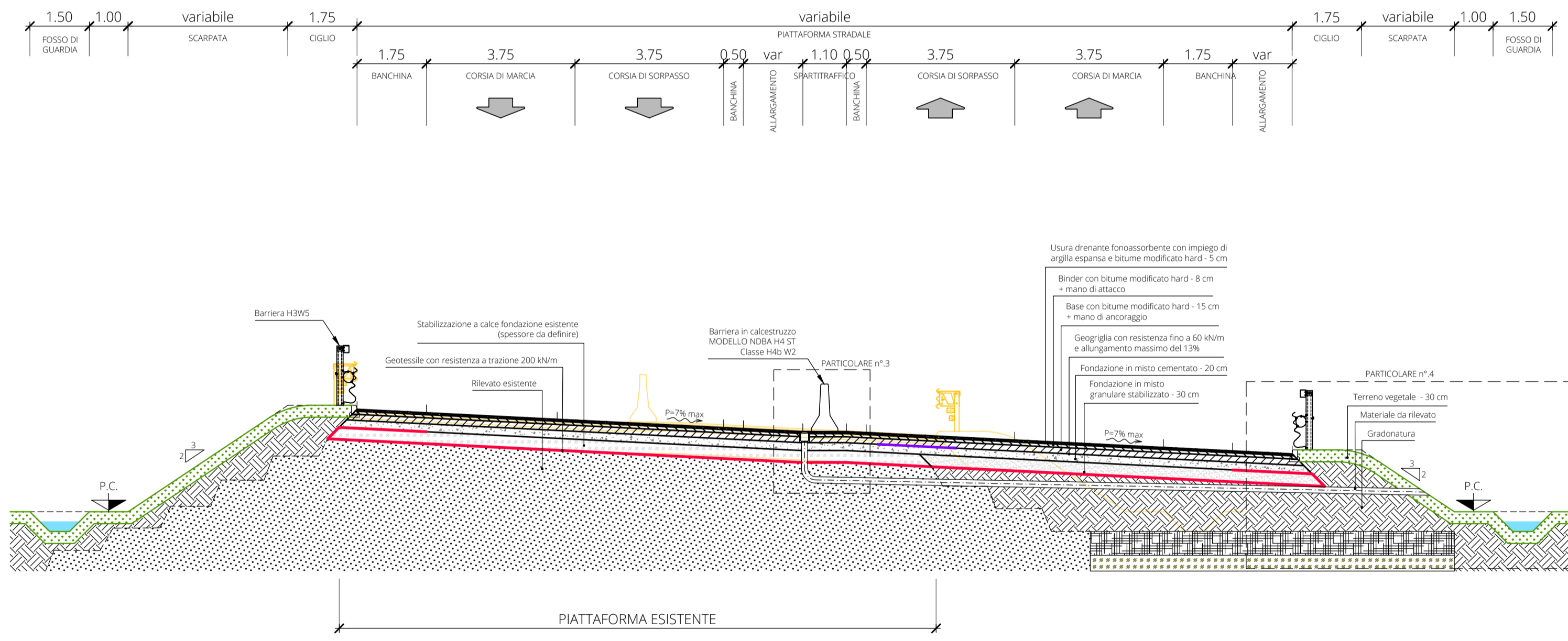


VIABILITA' DI PROGETTO - CATEGORIA "B" CON SPARTITAFFICO RIDOTTO  
SEZIONE TIPO IN RILEVATO - RETTIFILLO  
scala 1:100

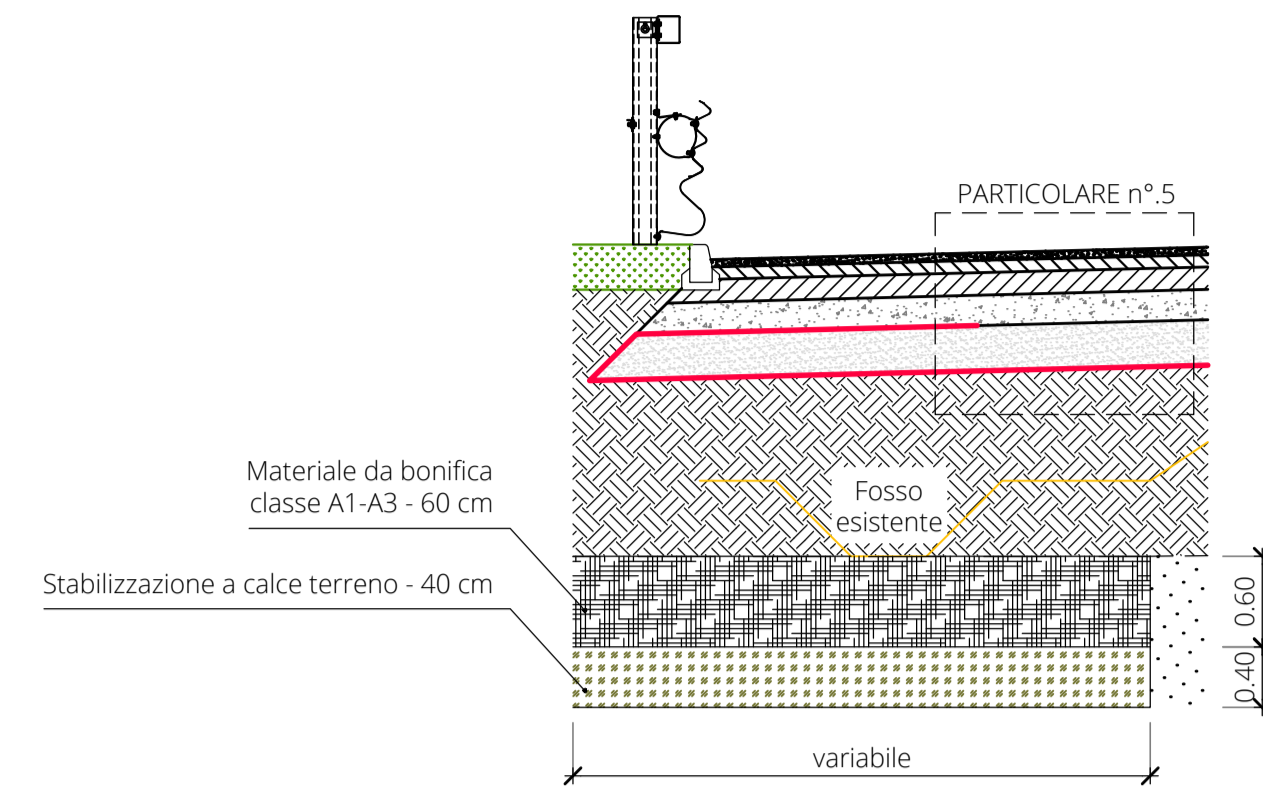


\* a seguito dei risultati delle indagini e del dimensionamento e verifica della pavimentazione stradale di progetto, si potrà aumentare lo spessore dello strato di fondazione nella parte di allargamento della sede stradale.

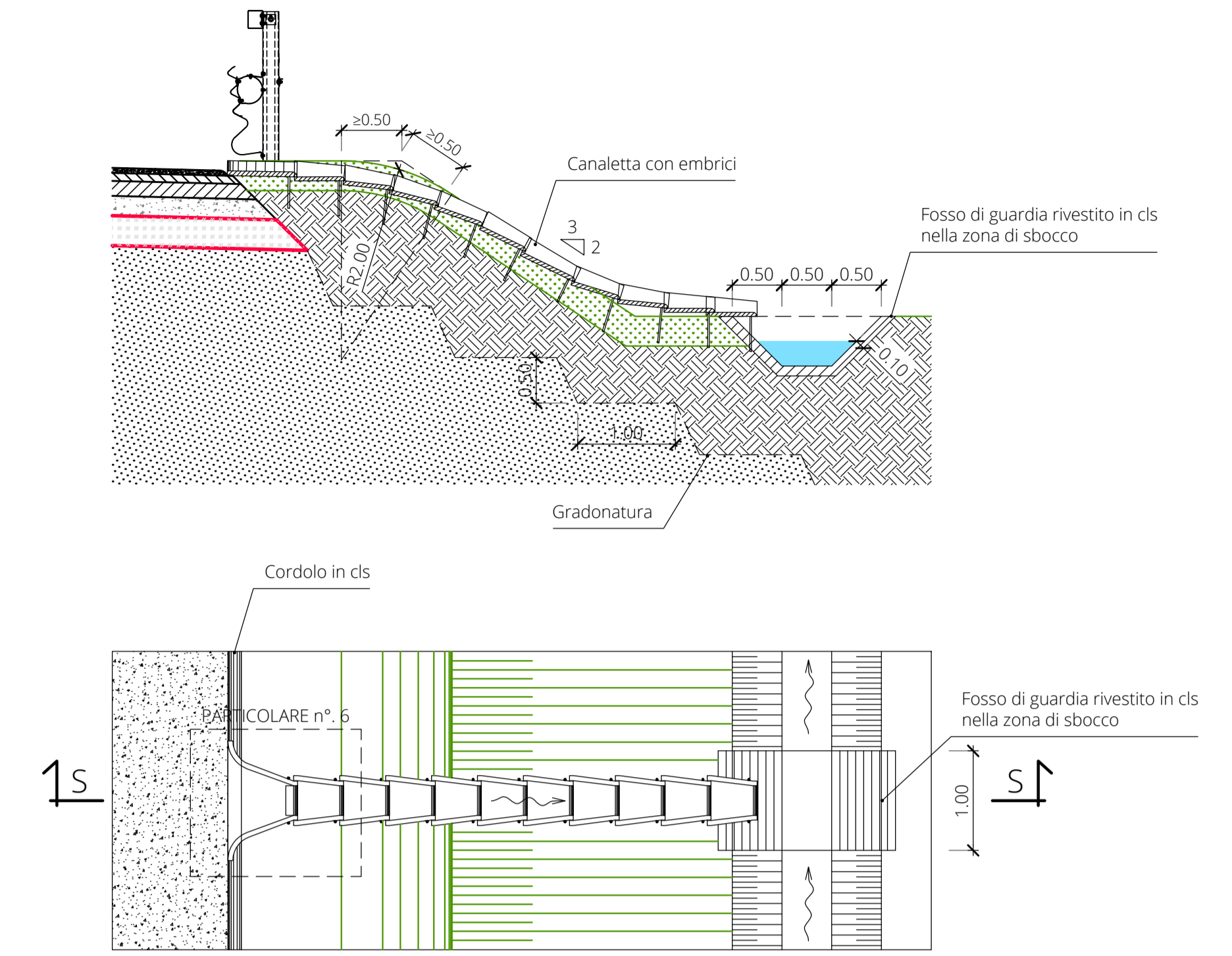
VIABILITA' DI PROGETTO - CATEGORIA "B" CON SPARTITAFFICO RIDOTTO  
SEZIONE TIPO IN RILEVATO - CURVA  
scala 1:100



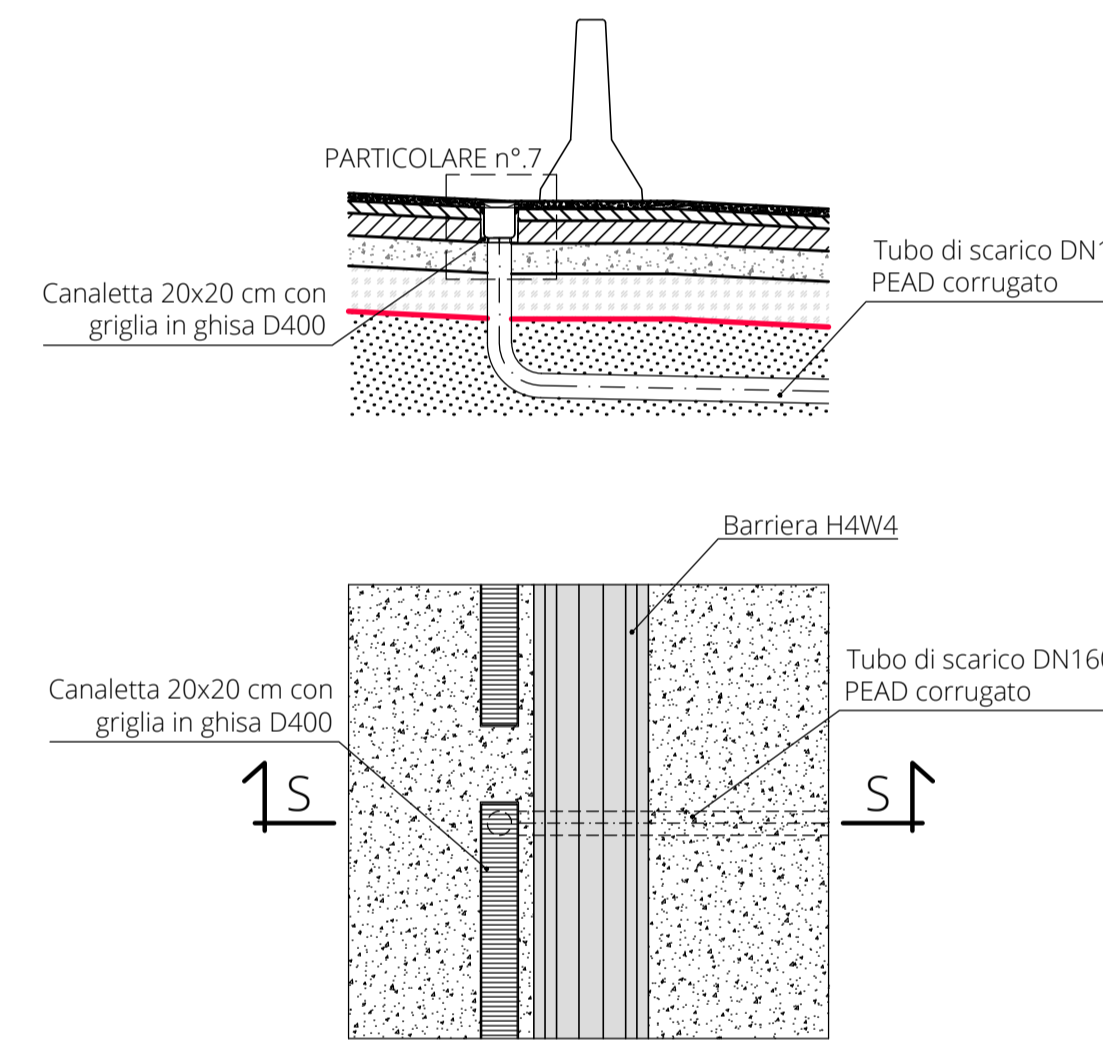
PARTICOLARE n° 1  
SISTEMAZIONE FOSCO DI GUARDIA ESISTENTE  
scala 1:50



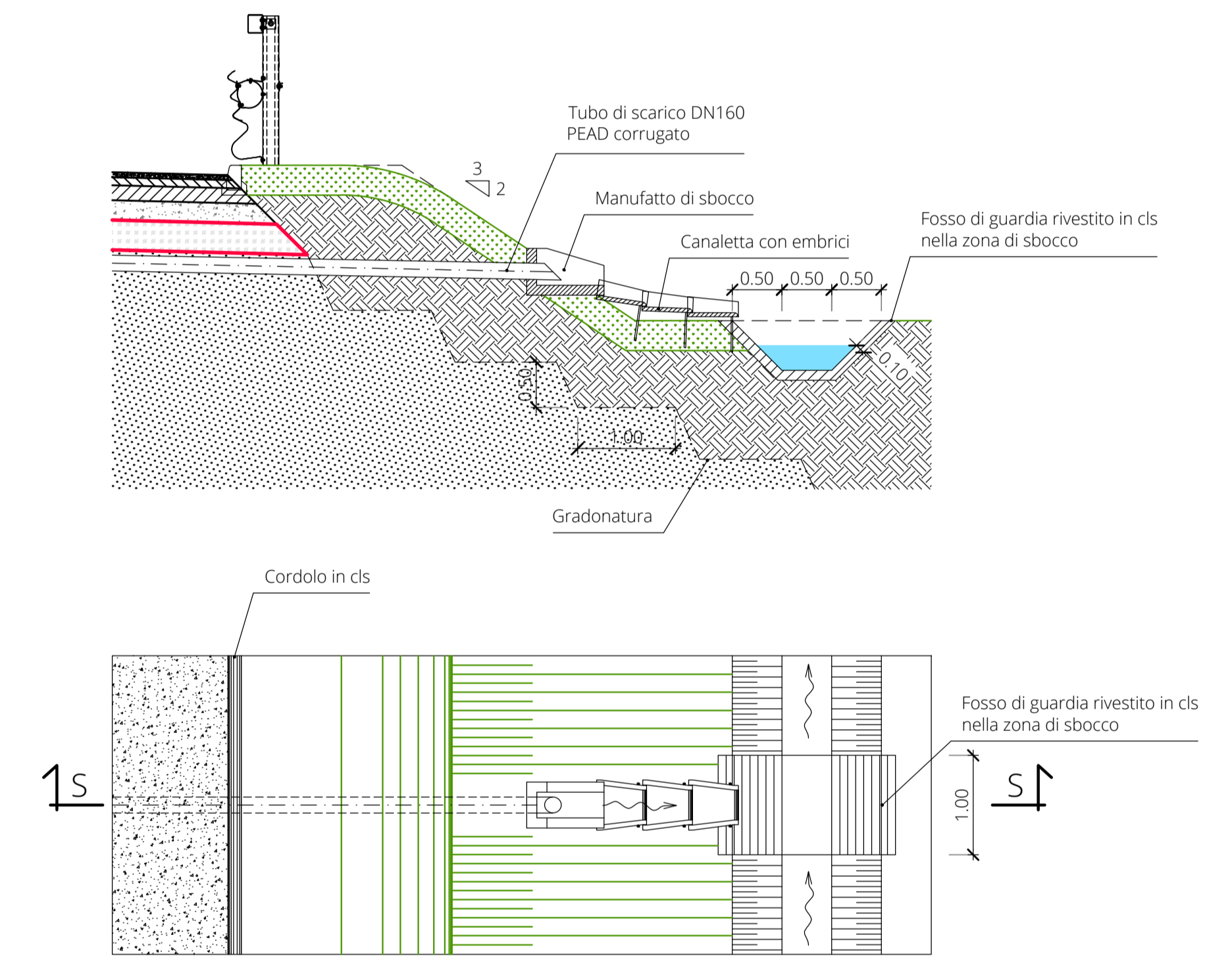
PARTICOLARE n° 2  
SCARPATA E EMBRICI  
scala 1:50



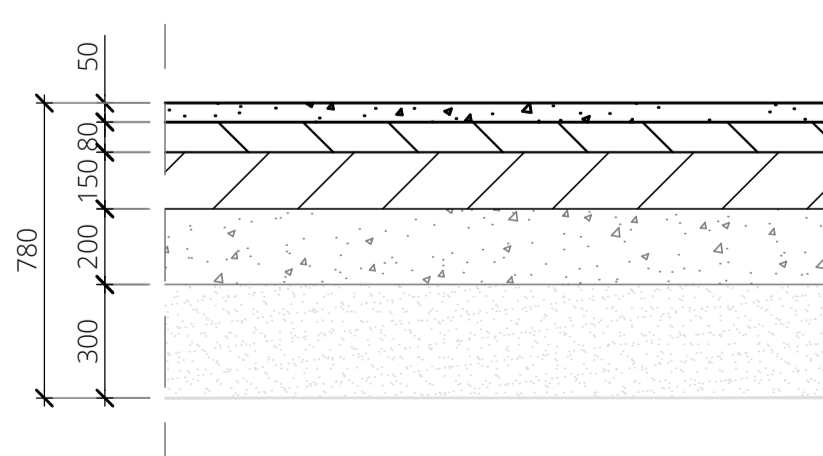
PARTICOLARE n° 3  
CANALETTA DI SCARICO ACQUE METEORICHE  
scala 1:50



PARTICOLARE n° 4  
SCARICO ACQUE METEORICHE - TUBO PEAD  
scala 1:50



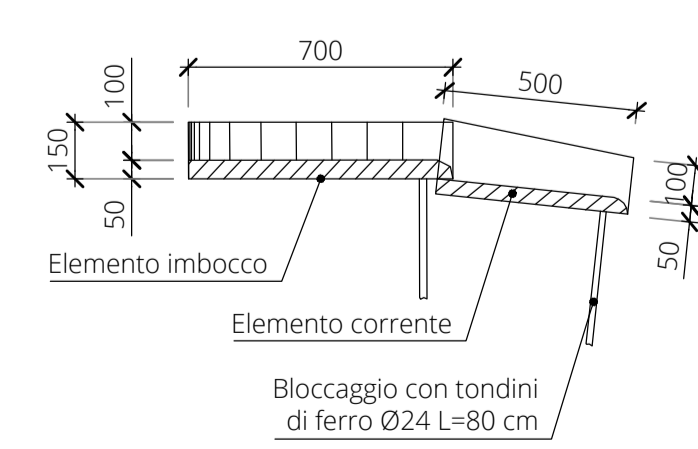
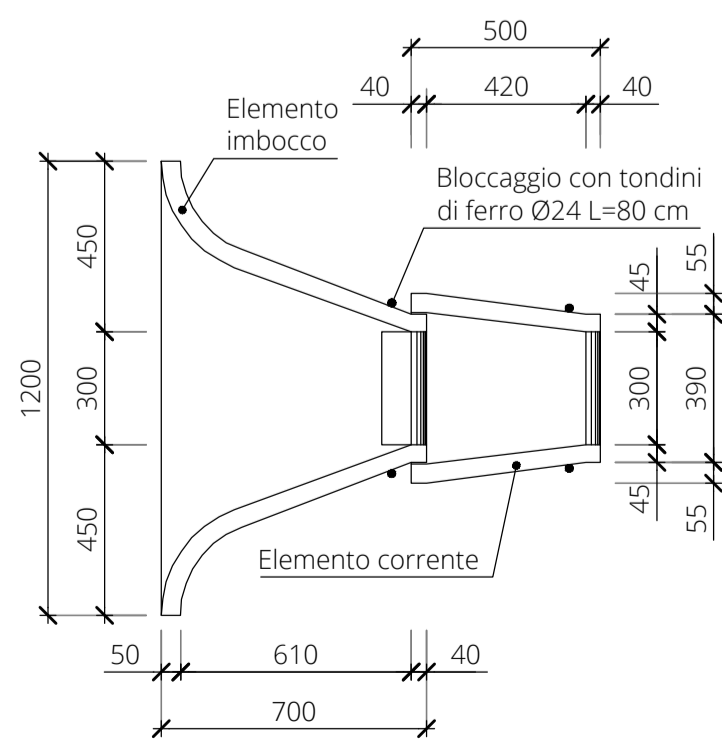
PARTICOLARE n° 5  
PAVIMENTAZIONE NUOVA SEDE STRADALE  
scala 1:20



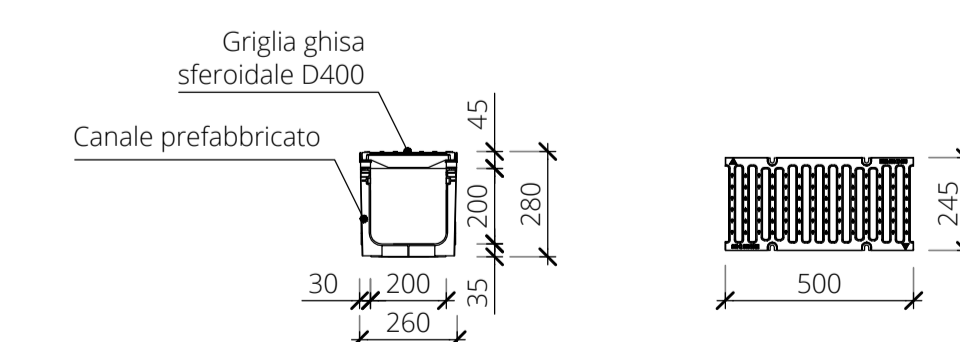
Traffeggio	Materiale	Codice
Usura drenante fonoassorbente		D.01.036.d
Binder con bitume modificato HARD		D.01.017.i
Manto d'attacco		D.01.043.d
Griglia		E.01.040.d
Base con bitume modificato HARD		D.01.005.e
Manto d'ancoraggio		D.01.043.d
Misto cementato		D.01.003
Misto granulato stabilizzato		D.01.001.a
Cenerite		E.01.32.a
Terreno vegetale		A.02.004.a
Materiale da rilevato A1, A2-4, A2-5, A3		A.02.007.a
Gradonatura		A.02.001.e
Materiali da bonifica A1-A3		
Stabilizzazione a calce - fondazione esistente		D.01.002
Stabilizzazione a calce - terreno scarpata		A.02.020.b

\*=materiale senza corrispondenza nel Listino Prezzi Anas.

PARTICOLARE n° 6  
DETTAGLIO EMBRICI  
scala 1:20



PARTICOLARE n° 7  
DETTAGLIO CANALETTA GRIGLIATA  
scala 1:20



**anas** Gruppo FS Italiane

Anas S.p.A. - Gruppo Ferrovie dello Stato Italiane  
Società con socio unico soggetta all'attività di direzione e coordinamento di Ferrovie dello Stato Italiane S.p.A. e concessionaria ai sensi del D.L. 138/2002 (convertito con L. 178/2002)

Struttura Territoriale Emilia Romagna  
Viale A. Masi, 8 - 40126 Bologna T [+39] 051 6301111 - F [+39] 051 244970  
Pec: anas.emiliaromagna@postacert.stradeanas.it - www.stradeanas.it

Miglioramento del collegamento tra S.S. 16 e S.S. 309 dir.

PROGETTO DEFINITIVO

PROGETTISTI: **FRANCHETTI S.P.A.**  
Direttore Tecnico: **Ing. Paolo Franchetti**

IL GEOLOGO: **Geol. Matteo Scalzotto**

COORDINATORE PER LA SICUREZZA IN FASE DI PROGETTAZIONE: **Ing. Paolo Franchetti**

VISTO: IL RESP. DEL PROCEDIMENTO: **Ing. Francesco Pisani**

PROTOCOLLO: DATA

**FRANCHETTI**  
BRIDGE DIAGNOSTICS AND PREDICTIVE MAINTENANCE

**Ing. Michele Frizzarin**  
**Ing. Francesco Zaccaro**  
**Ing. Matteo Nicolodi**

CATEGORIA B CON SPARTITAFFICO RIDOTTO  
Sezioni tipo

CODICE PROGETTO	NOME FILE	REVISIONE	SCALA
PROGETTO	171-18_P.2_TR_EG_08.0_Sezioni tipo e particolari		
ELAB.	P01 P501 TIRE ST01	A	Varie

REV.	DESCRIZIONE	DATA	REDATTO	VERIFICATO	APPROVATO
0	Emissione	2 dicembre 2019	Ing. Nicolodi	Ing. Pisani	Ing. Franchetti