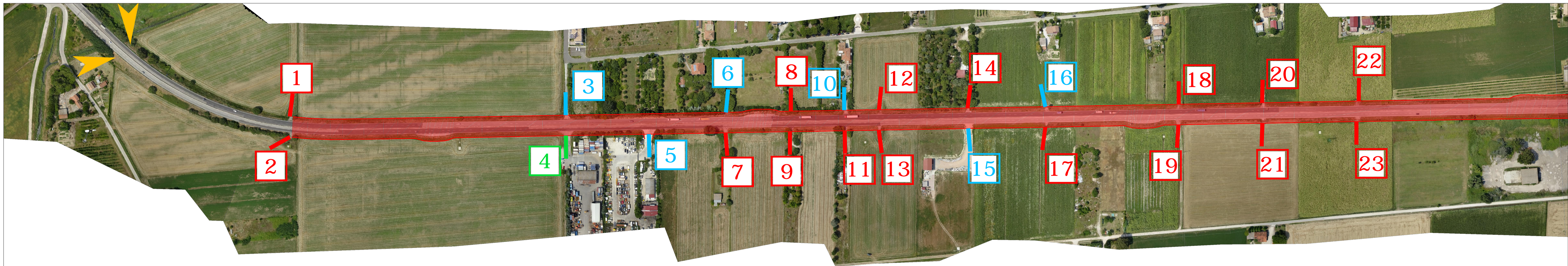


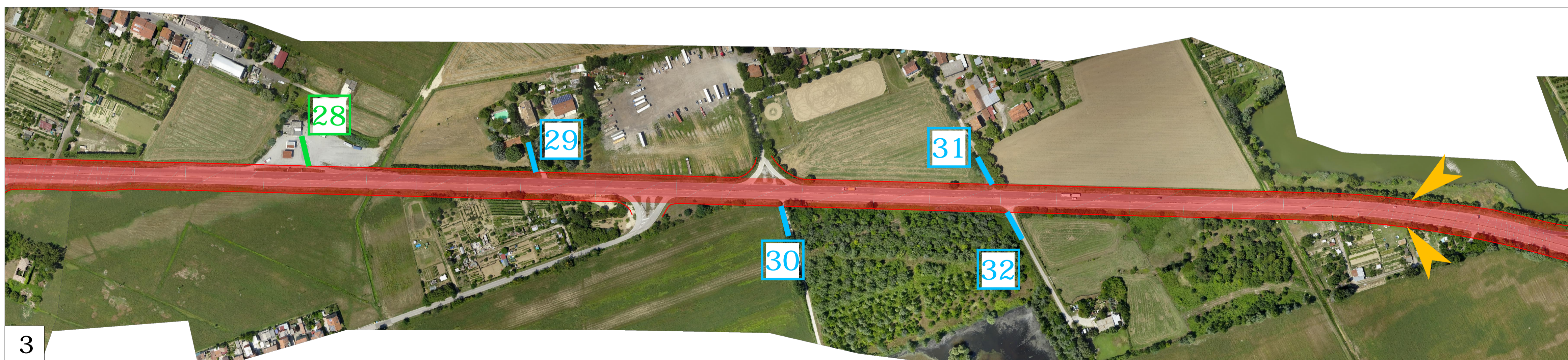
PLANIMETRIA ACCESSI DETTAGLIO



1



2

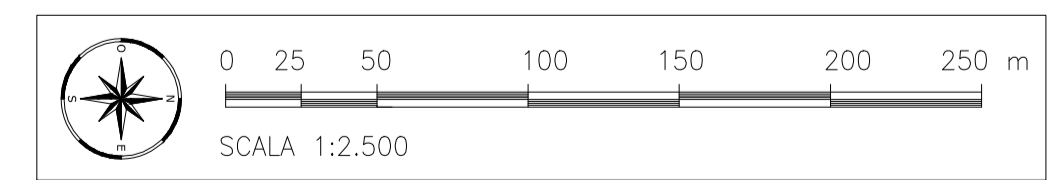
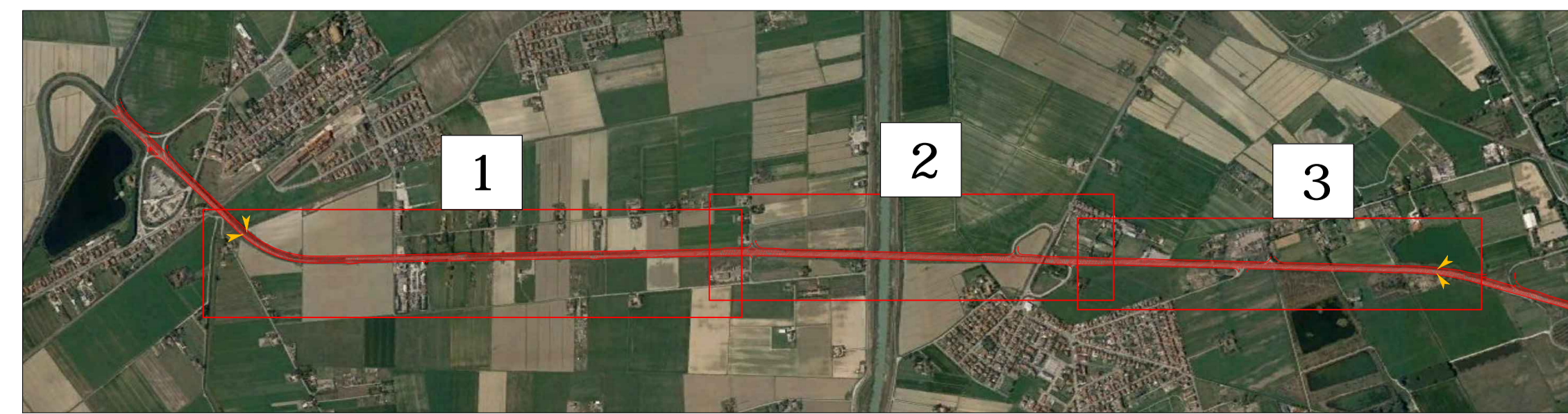



3

**LEGENDA**

- Allargamento strada esistente
- Percorsi alternativi da ripristinare
- Percorsi alternativi
- Accessi da mantenere
- Accessi agricoli da sopprimere
- Accessi privati da sopprimere

INQUADRAMENTO GENERALE





Anas S.p.A. – Gruppo Ferrovie dello Stato Italiane  
Società con socio unico soggetta all'attività di direzione e coordinamento di Ferrovie dello Stato Italiane S.p.A. e concessionaria ai sensi del D.L. 138/2002 (convertito con L. 178/2002)

Struttura Territoriale Emilia Romagna  
Viale A. Masini, 8 – 40126 Bologna T [+30] 051 6301111 – F [+39] 051 244970  
Pec anas.emiliaromagna@postcert.stradeanas.it – www.stradeanas.it

**S.S. 67 "Tosco-Romagnola"**  
**Adeguamento da Classe al Porto di Ravenna**

**STUDIO DI FATTIBILITÀ TECNICA ED ECONOMICA**

PROGETTISTI: <i>Zollet Ingegneria Srl</i>		GRUPPO DI PROGETTAZIONE	
IL GEOLOGO			
COORDINATORE PER LA SICUREZZA IN FASE DI PROGETTAZIONE			
VISTO: IL RESP. DEL PROCEDIMENTO			
PROTOCOLLO	DATA		

**INQUADRAMENTO TERRITORIALE**  
**Planimetria accessi dettaglio**

CODICE PROGETTO	NOME FILE	REVISIONE	SCALA
PROGETTO	TOEG000ENP004A		
ELAB.	TOEG000ENP004	A	1:2500

REV.	DESCRIZIONE	DATA	REDATTO	VERIFICATO	APPROVATO
A	EMISSIONE	Maggio 2020	A. De Lullo	M. Zanchettin	L. Zollet