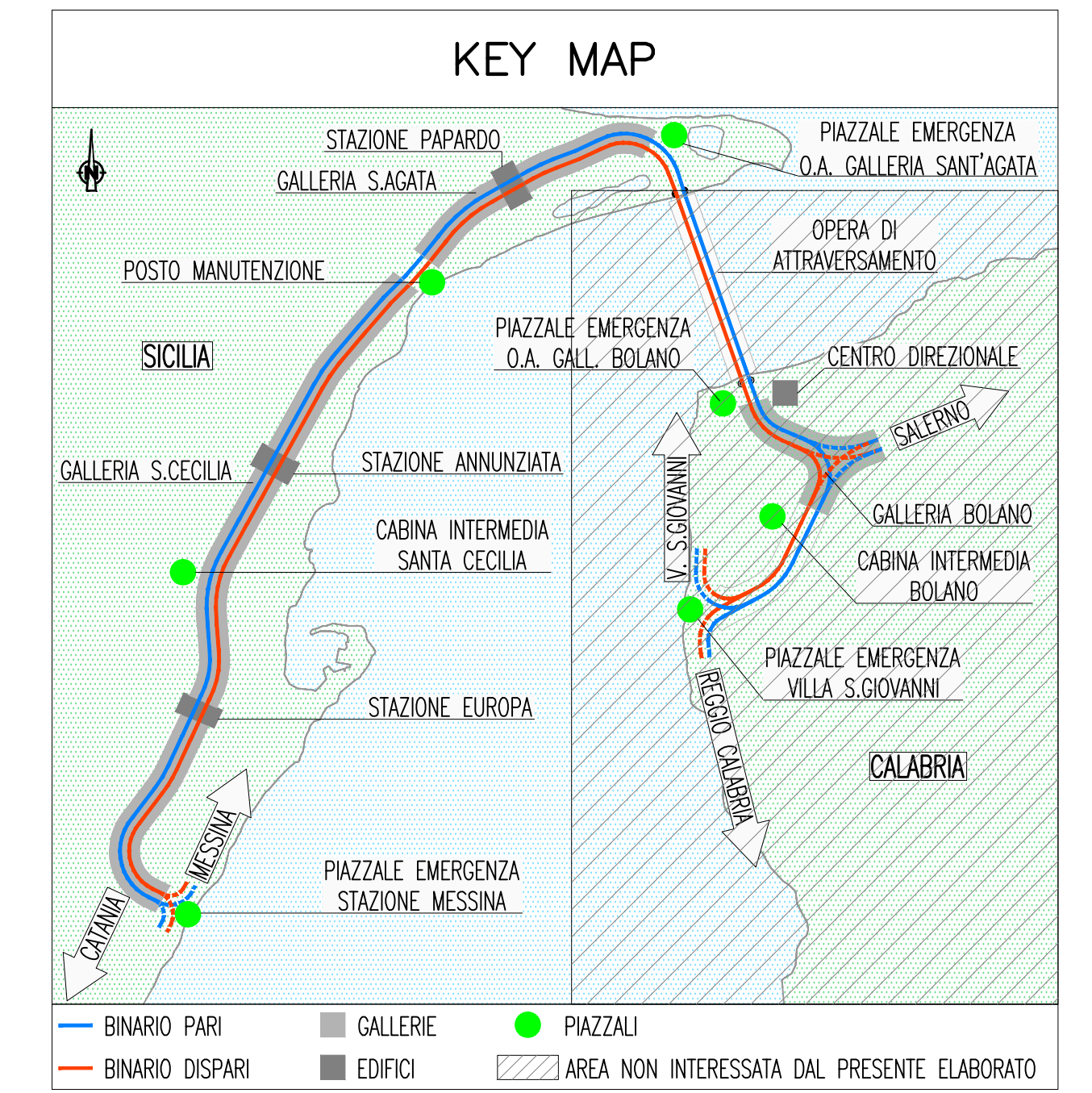
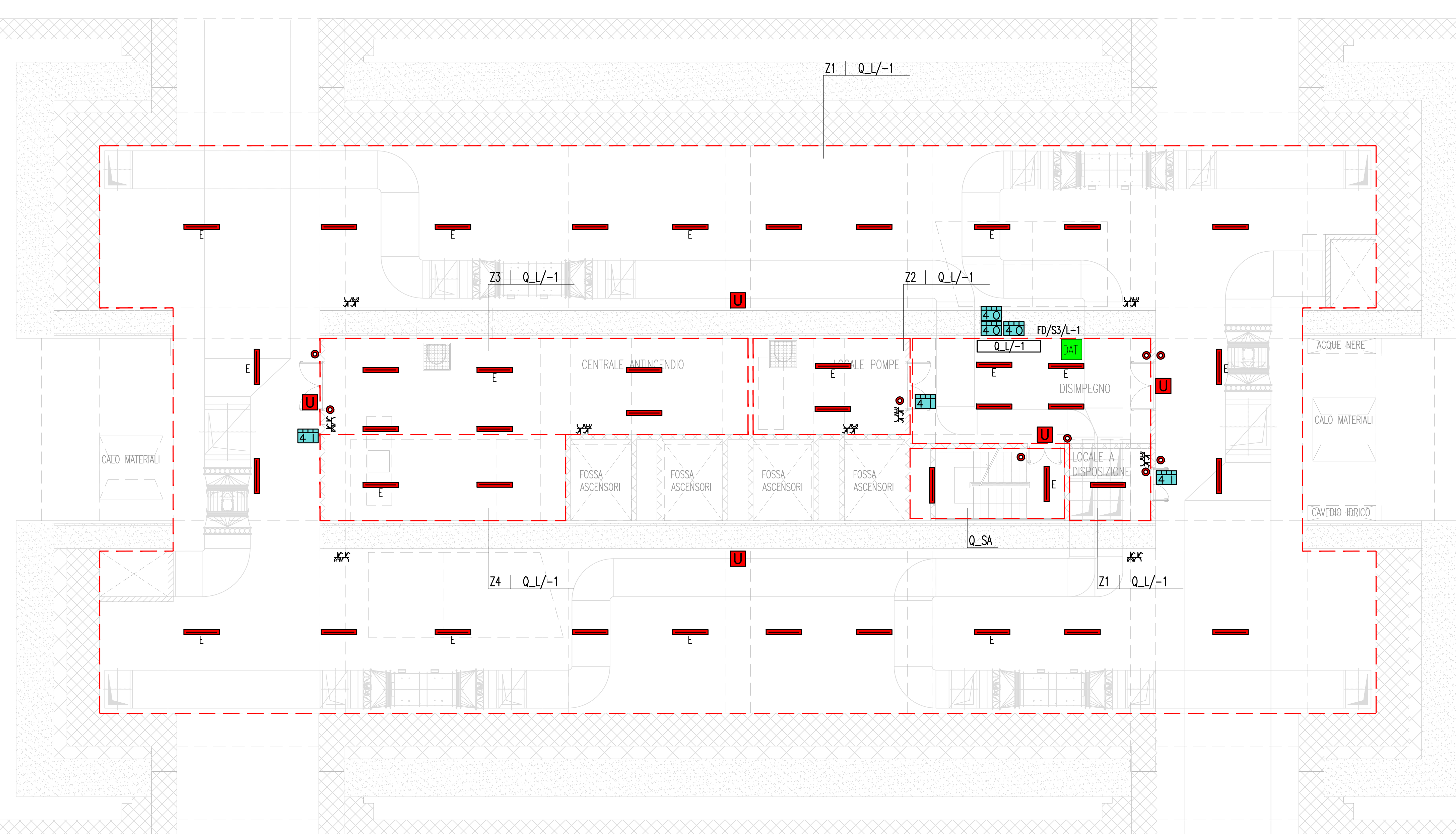
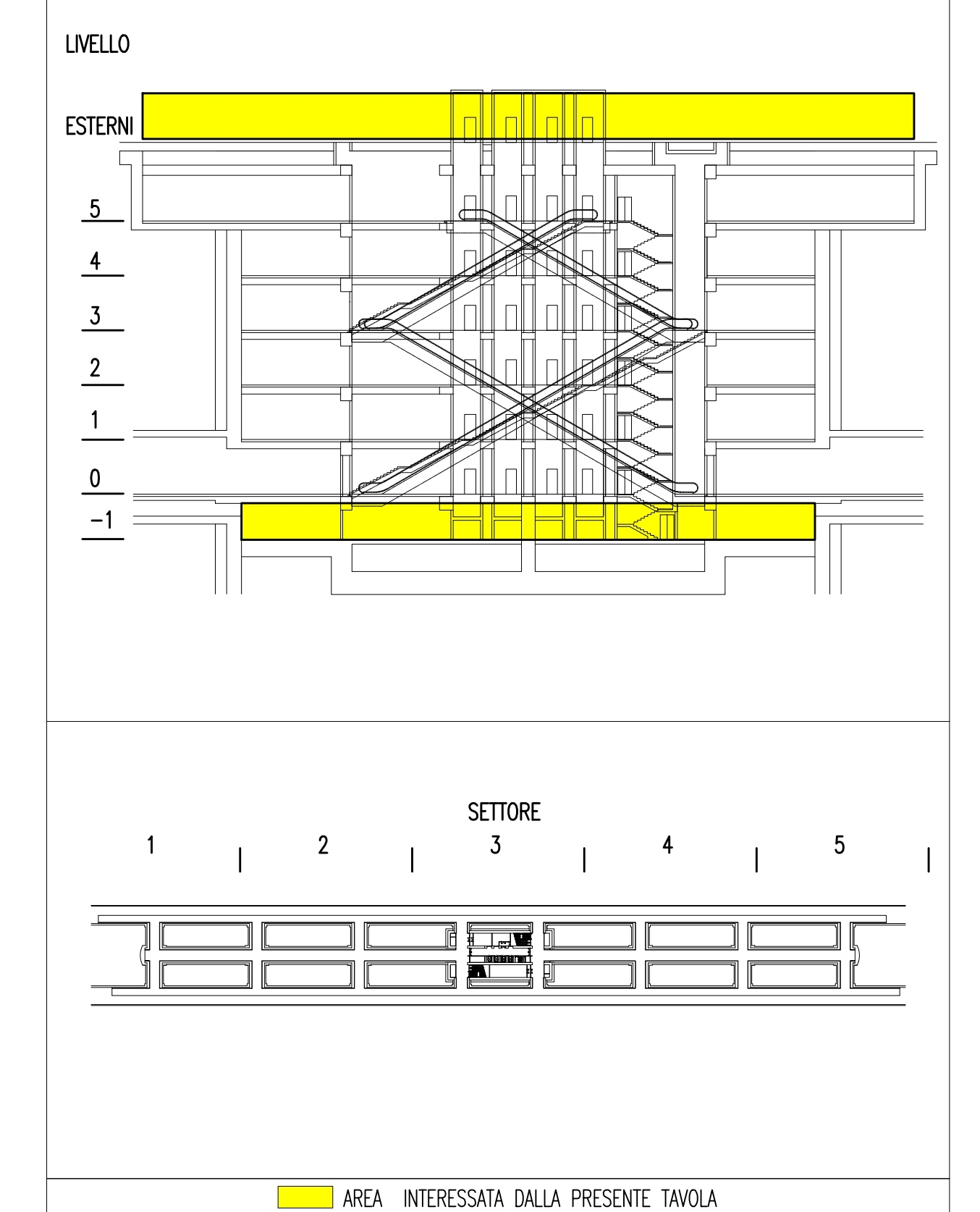


NOTE GENERALI



QUADRO D'UNIONE



**LEGENDA COLORI**

IMPIANTO DI ILLUMINAZIONE/FORZA MOTRICE (LFM)
IMPIANTO DI SUPERVISIONE (LFM)
IMPIANTO TELEFONIA DI EMERGENZA, SOS, DIFFUSIONE SONORA - EVAC
IMPIANTI TVcc, ANTINTRUSIONE, CONTROLLO ACCESSI, CHIAMATA
IMPIANTO RIVELAZIONE INCENDI
IMPIANTO RADIO GSM/UMTS, OROLOGI, SEGNALETICA A MESSAGGIO VARIABILE
IMPIANTO ANTINCENDIO
IMPIANTO DI VENTILAZIONE
RETE DATI

**LEGENDA DENOMINAZIONE APPARATI**

SW SWITCH PRINCIPALE
SWN SWITCH DI NODO
SWB SWITCH DI BMO
TEM_DS COLONNINO TEM_DS

**LEGENDA POSIZIONE APPARATI**

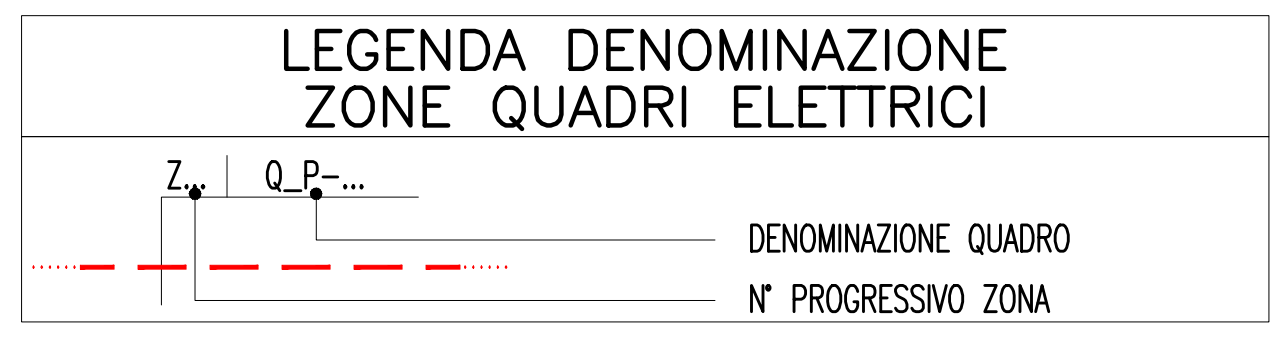
..../BOX GALLERIA BOLANO X=1(RAMI 1 E 2) - X=2(RAMI 3 E 4) - X=3(RAMI 5 E 6)
..../CB CABINA INTERMEDIA GALLERIA BOLANO
..../CC CABINA INTERMEDIA GALLERIA S.CECILIA
..../ME PAZZALE DI EMERGENZA STAZIONE DI MESSINA
..../OP OPERA DI ATTRAVERSAMENTO
..../PB PAZZALE DI EMERGENZA GALL. BOLANO (VERSO OPERA DI ATTRAVERSAMENTO)
..../PE PAZZALE DI EMERGENZA GALL. SAGATA (VERSO OPERA DI ATTRAVERSAMENTO)
..../PM POSTO DI MANUTENZIONE
..../PV PAZZALE DI EMERGENZA VILLA S.GIOVANNI
..../PX POZZI X=1(PAPPARDO) - X=2(ANNUNZIATA) - X=3(EUROPA)
..../SA GALLERIA SANT'AGATA
..../SC GALLERIA SANTA CECILIA
..../SX STAZIONE X=1(PAPPARDO) - X=2(ANNUNZIATA) - X=3(EUROPA)
..../DP BINARIO DISPARI
..../PP BINARIO PARI
..../f1 NUMERAZIONE PROGRESSIVA

**LEGENDA PUNTI DI COMANDO IMPIANTO ILLUMINAZIONE**

ARMADIO DATI
CONTROLLER / SERVER
GATEWAY PER COMANDO INDIVIDUALE 3X64 REATTORI DIMMERABILI DALI
MODULO 4 USCITE
MODULO 4 INGRESSI
MODULO DI COMANDO DALI / REATTORI 1+10V
PULSANTE
SENSORE INFRAROSSI PRESENZA
ELIOMETRO

**LEGENDA SIMBOLI IMPIANTO FM**

PULSANTE AD ACCESSO PROTETTO (CON VETRO DI PROTEZIONE)
PRESA CIVILE 10/16 A CON CONDUTTORE DI PROTEZIONE (RETE NORMALE)
PRESA CIVILE 10/16 A CON CONDUTTORE DI PROTEZIONE INTERBLOCCATA CON INTERRUTTORE MAGNETOTERMICO 2X16 A (RETE NORMALE)
PRESA CIVILE P30 UNIVERSALE 16 A CON CONDUTTORE DI PROTEZIONE (RETE CONTINUITA' ASSOLUTA)
QUADRETTO PRESE DI FORZA MOTRICE IN VISTA COMPOSTO DA: N°1 CEE 3P+N+T 16 A INTERBLOCCATA CON FUSIBILI N°1 CEE 1P+N+T 16 A INTERBLOCCATA CON FUSIBILI
PRESA CEE 1P+N+T 16 A INTERBLOCCATA CON FUSIBILI, INCASSATA
PUNTO ALIMENTAZIONE MNT - MONITOR SISTEMA INFORMAZIONE AL PUBBLICO TR - TORNELLO BA - BILGHIETTERIA AUTOMATICA WC - SERVIZI IGIENICI AUTOPULENTI SCM - SCALE MOBILI ASC - ASCENSORE IB - INDICATORE BINARI
PUNTO SEZIONAMENTO LINEA ASC - ASCENSORE SCM - SCALE MOBILI



**LEGENDA SIMBOLI APPARECCHI ILLUMINANTI**

APPARECCHIO ILLUMINANTE MONTAGGIO DA INCASSO, ARMATURA IN LAMIERA DI ACCIAIO, OTTICA A MICROPIRAMIDA, CORNICE OTTICA IN ALLUMINIO, REATTORE DALI EQUIPAGGIATO CON LED 52W, 3500K, IP40
DOWNLIGHTS DA INCASSO, ARMATURA IN LAMIERA DI ACCIAIO, CAMERA LUMINOSA IN PROFILO DI ALLUMINIO ESTRUSO, DISTRIBUZIONE SIMMETRICA A FASCIO LARGO, DIAMETRO 150mm, REATTORE DALI, EQUIPAGGIATO CON LED 27W, 3000K, IP54
APPARECCHIO ILLUMINANTE MONTAGGIO DA INCASSO, PROFILO IN ESTRUSO DI ALLUMINIO, OTTICA OPALE IN PMMA, REATTORE DALI, EQUIPAGGIATO CON LED 42.3W, 3000K, IP54
APPARECCHIO ILLUMINANTE MONTAGGIO A SOSPENSIONE, PROFILO IN ESTRUSO DI ALLUMINIO, OTTICA OPALE IN PMMA, REATTORE DALI, EQUIPAGGIATO CON LED 42.3W, 3000K, IP54
APPARECCHIO ILLUMINANTE MONTAGGIO A SOSPENSIONE, ARMATURA INTERAMENTE CHIUSA, COLORE OPALE IN POLIMETILMETACRILATO, REATTORE DIMMERABILE 0+10V, EQUIPAGGIATO CON LED 75W, 3000K, IP67
LINEA LUMINOSA A LED, MONTAGGIO DA INCASSO, PROFILO IN ESTRUSO DI ALLUMINIO, MODULO LED L=1007MM, DIFFUSORE PER LUMINOSITA' OMOGENEA, REATTORE DALI, EQUIPAGGIATO CON LED 10W, 3000K, IP40
LINEA LUMINOSA A LED, MONTAGGIO DA INCASSO, PROFILO IN ESTRUSO DI ALLUMINIO, MODULO LED L=607MM, DIFFUSORE PER LUMINOSITA' OMOGENEA, REATTORE DALI, EQUIPAGGIATO CON LED 6W, 3000K, IP40
LINEA LUMINOSA A LED, MONTAGGIO DA INCASSO, LUCE INDIRECTA, PROFILO IN ESTRUSO DI ALLUMINIO, MODULO LED L=1007MM, DIFFUSORE PER LUMINOSITA' OMOGENEA, REATTORE DALI, EQUIPAGGIATO CON LED 10W, 3000K, IP65
APPARECCHIO ILLUMINANTE MONTAGGIO A PLAFONE, ARMATURA IN POLIESTERE, RIFRATTORE IN PC, REATTORE ELETTRONICO, EQUIPAGGIATO CON LAMPADE FLUORESCENTI 1X49W, IP65
APPARECCHIO ILLUMINANTE MONTAGGIO A PLAFONE, ARMATURA IN POLIESTERE, RIFRATTORE IN PC, REATTORE ELETTRONICO, EQUIPAGGIATO CON LAMPADE FLUORESCENTI 1X28W, IP65
APPARECCHIO ILLUMINANTE MONTAGGIO A PLAFONE, ARMATURA IN POLIESTERE, RIFRATTORE IN PC, REATTORE ELETTRONICO, EQUIPAGGIATO CON LAMPADE FLUORESCENTI 2X49W, IP65
APPARECCHIO ILLUMINANTE INCASSATO A PAVIMENTO, POZZETTO E CORPO APPARECCHIO IN TECNOPOLIMERO, ANELLO IN ALLUMINIO, VETRO DI SICUREZZA, REATTORE DALI, EQUIPAGGIATO CON 9 LED 1.5W, COLORE ROSSO, IP68
APPARECCHIO MONOFACCIALE A LED PER SEGNALE USCITA DI SICUREZZA CON PITTOGRAMMA, MONTAGGIO A PARETE, CORNICE IN ALLUMINIO ANODIZZATO, DIFFUSORE IN PLASTICA, REATTORE DALI, IP42
APPARECCHIO MONOFACCIALE A LED PER SEGNALE USCITA DI SICUREZZA CON PITTOGRAMMA, MONTAGGIO DA INCASSO A SOFFITTO, ARMATURA IN POLICARBONATO, LASTRA IN VETRO CON ALIMENTATI DA PITTOGRAMMA, REATTORE DALI, IP65
INDICAZIONE APPARECCHI ILLUMINANTI ALIMENTATI DA SISTEMA CENTRALE ILLUMINAZIONE DI SICUREZZA
PREDISPOSIZIONE PUNTO LUCE A PARETE

**Stretto di Messina**  
 Concessionaria per la progettazione, redazione e gestione del subappalto stabile tra la Sicilia e il Continente  
 Organismo di Diritto Pubblico  
 (Legge n° 1158 del 17 dicembre 1971, modificata dal D.Lgs. n° 114 del 24 luglio 2003)

**Eurolink**

**PONTE SULLO STRETTO DI MESSINA**

**PROGETTO DEFINITIVO**

**EUROLINK S.p.A.**  
 IMPREGILO S.p.A. (Mandatataria)  
 SOCIETA' ITALIANA PER CONDOTTE D'ACQUA S.p.A. (Mandatante)  
 COOPERATIVA MURATORI E CEMENTISTI - C.M.C. di Ravenna Soc. Coop. a.r.l. (Mandatante)  
 SACVYR S.A.U. (Mandatante)  
 ISHIKAWAJIMA - HARIMA HEAVY INDUSTRIES CO. Ltd. (Mandatante)  
 A.C.I. S.C.P.A. - CONSORZIO STABILE (Mandatante)

IL PROGETTISTA Dott. Ing. I. Barili Ordine Ingegneri V.C.O. n° 122	IL CONTRAENTE GENERALE Project Manager (Ing. P.P. Marcheselli)	STRETTO DI MESSINA Direttore Generale e RUP Validazione (Ing. G. Fiammenghi)	STRETTO DI MESSINA Amministratore delegato (Dott. P. Ciucci)
---	--	---	--

**COLLEGAMENTI SICILIA** **ST0318\_F0**

STAZIONI - IMPIANTI  
 STAZIONE EUROPA  
 GENERALE - IMPIANTI ELETTRICI - PIANO SOTTOBANCHINA  
 PIANTA CON DISTRIBUZIONE DEGLI IMPIANTI DI FM ED ILLUMINAZIONE

REV.	DATA	DESCRIZIONE	REDATTO	VERIFICATO	APPROVATO
FO	20-06-2011	EMISSIONE FINALE	D. RE	M. TACCA	I. BARILLI

SCALA: 1:100