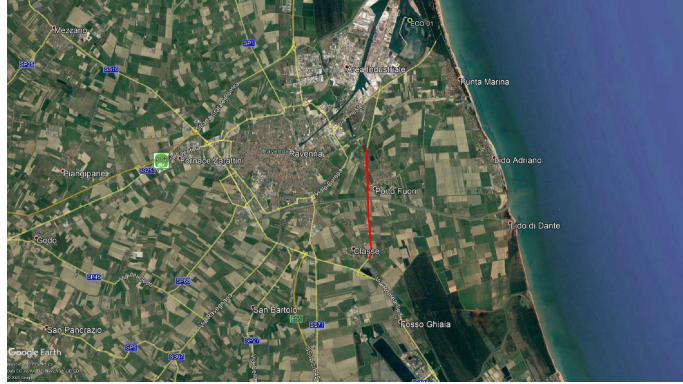


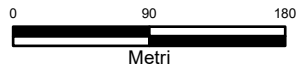
Lista di controllo per la valutazione preliminare  
(art. 6, comma 9, D.Lgs. 152/2006)

S.S. 67 "TOSCO-ROMAGNOLA"  
Lavori di adeguamento da Classe al Porto di Ravenna



Asse stradale in riqualificazione

TAVOLA N. 3  
USO DEL SUOLO SU C.T.R. 1:5.000 (Base RER, 2014)



Scala nominale  
1:20.000



- Legend**
- 1112 Er Tessuto residenziale rado
  - 1121 Ed Tessuto residenziale urbano
  - 1122 Es Strutture residenziali isolate
  - 1211 Ia Insediamenti produttivi
  - 1212 Iz Insediamenti agro-zootecnici
  - 1213 Ic Insediamenti commerciali
  - 1214 Is Insediamenti di servizi
  - 1216 It Impianti tecnologici
  - 1221 Ra Autostrade e superstrade
  - 1222 Rr Reti stradali
  - 1223 Rv Aree verdi associate alla viabilità
  - 1224 Rf Reti ferroviarie
  - 1226 Rt Impianti delle telecomunicazioni
  - 1227 Re Reti per la distribuzione e produzione dell'energia
  - 1231 Nc Aree portuali commerciali
  - 1311 Qa Aree estrattive attive
  - 1322 Qr Discariche di rifiuti solidi urbani
  - 1323 Qr Depositi di rottami
  - 1331 Qc Cantieri e scavi
  - 1332 Qs Suoli rimaneggiati e artefatti
  - 1411 Vp Parchi
  - 1412 Vv Ville
  - 1413 Vx Aree incolte urbane
  - 1422 Vs Aree sportive
  - 1425 Vi Ippodromi
  - 1426 Va Autodromi
  - 1427 Vr Aree archeologiche
  - 2121 Se Seminativi semplici irrigui
  - 2122 Sv Vivai
  - 2123 So Colture orticole
  - 2210 Cv Vigneti
  - 2220 Cf Frutteti
  - 2241 Cp Ploppeti colturali
  - 2242 Cl Altre colture da legno
  - 2310 Pp Prati stabili
  - 2420 Zo Sistemi colturali e partecellari complessi
  - 3113 Bs Boschi a prevalenza di salici e pioppi
  - 3114 Bp Boschi pianiziani a prevalenza di farnie e frassini
  - 3116 Br Boscaglie ruderali
  - 3120 Ba Boschi di conifere
  - 3130 Bm Boschi misti di conifere e latifoglie
  - 3231 Tn Vegetazione arbustiva e arborea in evoluzione
  - 3232 Ta Rimboschimenti recenti
  - 4110 Uf Zone umide interne
  - 5111 Af Alvei di fiumi e torrenti con vegetazione scarsa
  - 5113 Ar Argini
  - 5114 Ac Canali e idrovie
  - 5123 Ax Bacini artificiali

