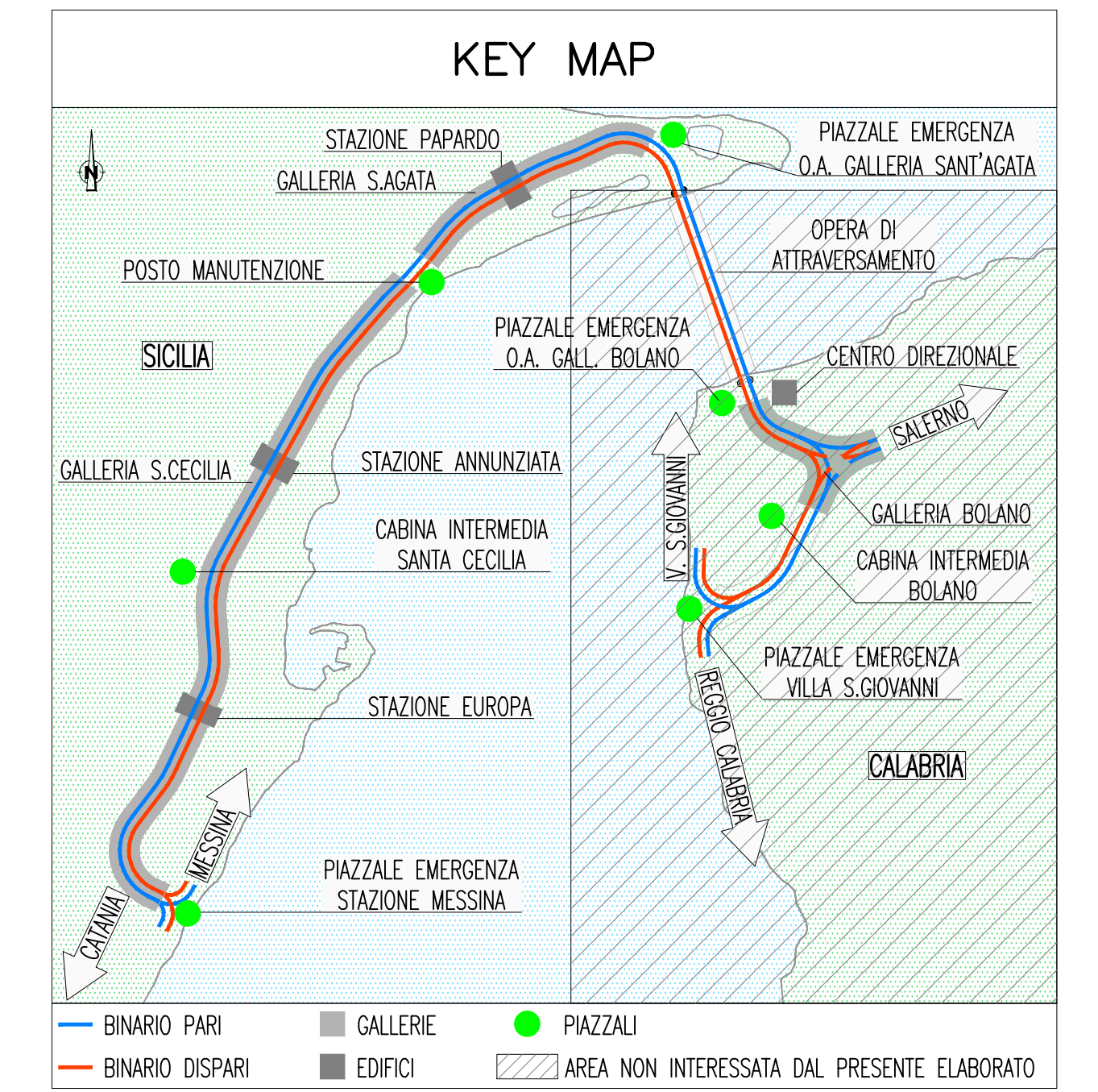
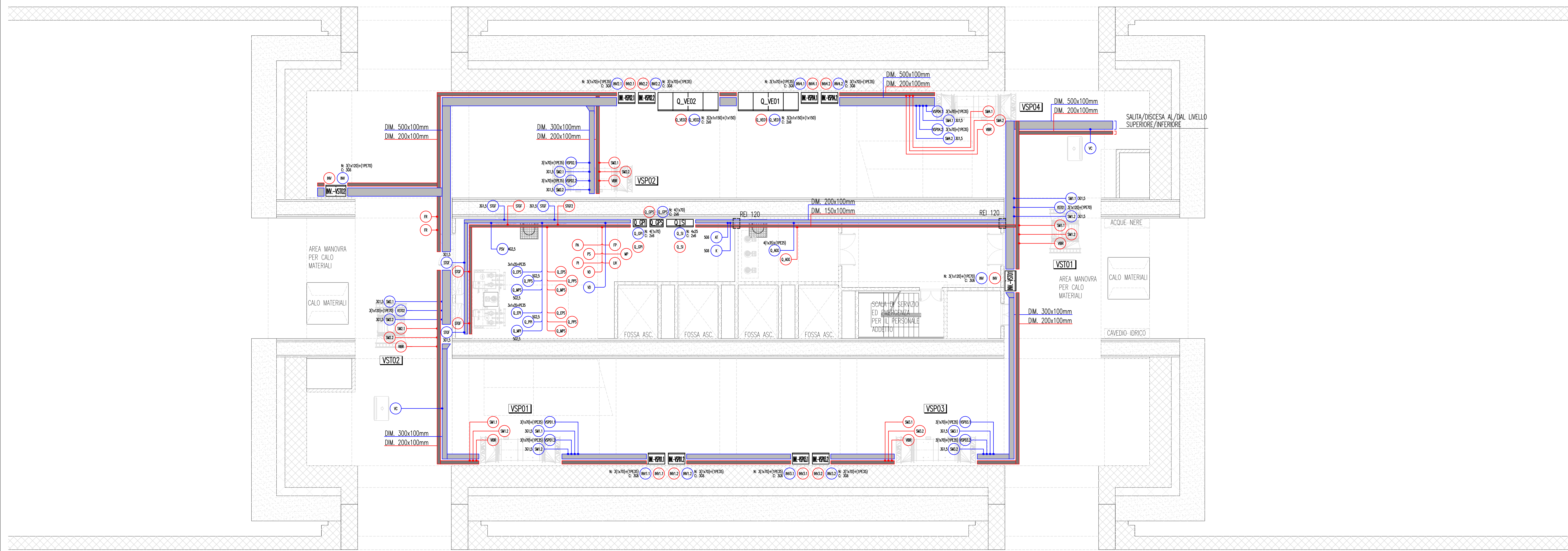


NOTE GENERALI



APPARECCHIATURE

Q_MEC	QUADRO GENERALE IMPIANTI MECCANICI (Q_MEC)
Q_VE01	QUADRO VENTILATORI ARIA SOTTOBANCHINA 1 (Q_VE01)
Q_VE02	QUADRO VENTILATORI ARIA SOTTOBANCHINA 2 (Q_VE02)
Q_VE03	QUADRO VENTILATORI ARIA SOPRABANCHINA E BANCHINA 3 (Q_VE03)
Q_VE04	QUADRO VENTILATORI ARIA SOPRABANCHINA E BANCHINA 4 (Q_VE04)
Q_VE05	QUADRO VENTILATORI ARIA SOPRABANCHINA BANCHINA E TRANSITO 5 (Q_VE05)
Q_VE06	QUADRO VENTILATORI ARIA SOPRABANCHINA E BANCHINA 6 (Q_VE06)
Q_BA	QUADRO VENTILATORI BARRIERE ARIA (Q_BA)
Q_AP	QUADRO ARIA PRIMARIA (Q_AP)
INV...	QUADRO CONVERTITORE DI FREQUENZA VARIABILE (INV...)
Q_IDR	QUADRO GENERALE IMPIANTI IDRICI (Q_IDR)
Q_SI	QUADRO SERVIZI CENTRALE ANTINCENDIO (Q_SI)
Q_GPS	QUADRO GRUPPO PRESSURIZZAZIONE SPRINKLER (Q_GPS)
Q_GPI	QUADRO GRUPPO PRESSURIZZAZIONE IDRANTI (Q_GPI)
VST01	VENTILATORE SOTTOBANCHINA 1
VST02	VENTILATORE SOTTOBANCHINA 2
VSP01	VENTILATORE SOPRABANCHINA 1
VSP02	VENTILATORE SOPRABANCHINA 2
VSP03	VENTILATORE SOPRABANCHINA 3
VSP04	VENTILATORE SOPRABANCHINA 4
VB01	VENTILATORE BANCHINA 1
VB02	VENTILATORE BANCHINA 2
VB03	VENTILATORE BANCHINA 3
VB04	VENTILATORE BANCHINA 4
VB01	VENTILATORE BARRIERE ARIA 1
VB02	VENTILATORE BARRIERE ARIA 2
VT01	VENTILATORE TRANSITO BANCHINE
UTA	UNITA DI TRATTAMENTO ARIA PRIMARIA
GR	GRUPPO REFRIGERATORE D'ACQUA
VUPS	VENTILATORE LOCALE UPS



**SIMBOLOGIA**

[Symbol]	QUADRO ELETTRICO (SIMBOLO GENERALE)
[Symbol]	CANALINA PORTACAVI IN ACCIAIO ZINCATO CON COPERCHIO PER DISTRIBUZIONE CAVI DI POTENZA
[Symbol]	CANALINA PORTACAVI IN ACCIAIO ZINCATO CON COPERCHIO PER DISTRIBUZIONE CAVI DI SEGNALE
[Symbol]	ATTRAVERSAMENTO DI STRUTTURA REI 120" TRAMITE INTERPOSIZIONE DI SACCHETTI O MATERIALE TERMOSPONDENTE
[Symbol]	UTENZA
[Symbol]	SEZIONE CAVO DI ALIMENTAZIONE (mm²) SETTORE CONTINUITA'
[Symbol]	SEZIONE CAVO DI ALIMENTAZIONE (mm²) SETTORE NORMALE
[Symbol]	VENTILOCONNETTORE PENSILE A DUE TUBI, ORIZZONTALE PENSILE
[Symbol]	VENTILOCONNETTORE A CASSETTA A DUE TUBI, CORREDATO DI RESISTENZA ELETTRICA
[Symbol]	SERRANDA TAGLIAFUOCO

**Q\_MEC**

[Symbol]	ALIMENTAZIONE ELETTRICA QUADRO VENTILATORI ARIA SOTTOBANCHINA 1 (Q_VE01)
[Symbol]	ALIMENTAZIONE ELETTRICA QUADRO VENTILATORI ARIA SOTTOBANCHINA 2 (Q_VE02)
[Symbol]	ALIMENTAZIONE ELETTRICA QUADRO VENTILATORI ARIA SOPRABANCHINA E BANCHINA 3 (Q_VE03)
[Symbol]	ALIMENTAZIONE ELETTRICA QUADRO VENTILATORI ARIA SOPRABANCHINA E BANCHINA 4 (Q_VE04)
[Symbol]	ALIMENTAZIONE ELETTRICA QUADRO VENTILATORI ARIA SOPRABANCHINA BANCHINA E TRANSITO 5 (Q_VE05)
[Symbol]	ALIMENTAZIONE ELETTRICA QUADRO VENTILATORI ARIA SOPRABANCHINA E BANCHINA 6 (Q_VE06)
[Symbol]	ALIMENTAZIONE ELETTRICA QUADRO VENTILATORI BARRIERE ARIA (Q_BA)
[Symbol]	ALIMENTAZIONE ELETTRICA QUADRO ARIA PRIMARIA (Q_AP)
[Symbol]	ALIMENTAZIONE ELETTRICA VENTILOCONNETTORI
[Symbol]	SEGNALI QUADRO GENERALE IMPIANTI MECCANICI (Q_MEC)

**Q\_VE01**

[Symbol]	ALIMENTAZIONE ELETTRICA INVERTER VENTILATORE ARIA SOTTOBANCHINA 1 (VST01)
[Symbol]	ALIMENTAZIONE ELETTRICA VENTILATORE ARIA SOTTOBANCHINA 1 (VST01)
[Symbol]	ALIMENTAZIONE ELETTRICA SERRANDA MOTORIZZATA 1.1 (SMVST01.1)
[Symbol]	ALIMENTAZIONE ELETTRICA SERRANDA MOTORIZZATA 1.2 (SMVST01.2)
[Symbol]	SEGNALI INVERTER VENTILATORE ARIA SOTTOBANCHINA 1 (VST01)
[Symbol]	SEGNALI SERRANDA MOTORIZZATA 1.1 (SMVST01.1)
[Symbol]	SEGNALI SERRANDA MOTORIZZATA 1.2 (SMVST01.2)
[Symbol]	SEGNALI QUADRO VENTILATORI ARIA SOTTOBANCHINA 1 (Q_VE01)
[Symbol]	SEGNALI VIBRAZIONE VENTILATORI

**Q\_VE02**

[Symbol]	ALIMENTAZIONE ELETTRICA INVERTER VENTILATORE ARIA SOTTOBANCHINA 2 (VST02)
[Symbol]	ALIMENTAZIONE ELETTRICA VENTILATORE ARIA SOTTOBANCHINA 2 (VST02)
[Symbol]	ALIMENTAZIONE ELETTRICA SERRANDA MOTORIZZATA 2.1 (SMVST02.1)
[Symbol]	ALIMENTAZIONE ELETTRICA SERRANDA MOTORIZZATA 2.2 (SMVST02.2)
[Symbol]	SEGNALI INVERTER VENTILATORE ARIA SOTTOBANCHINA 2 (VST02)
[Symbol]	SEGNALI SERRANDA MOTORIZZATA 2.1 (SMVST02.1)
[Symbol]	SEGNALI SERRANDA MOTORIZZATA 2.2 (SMVST02.2)
[Symbol]	SEGNALI QUADRO VENTILATORI ARIA SOTTOBANCHINA 2 (Q_VE02)
[Symbol]	SEGNALI VIBRAZIONE VENTILATORI

**TRAFO1-TRAFO2**

[Symbol]	ALIMENTAZIONE ELETTRICA QUADRO GRUPPO PRESSURIZZAZIONE SPRINKLER (Q_GPS)
[Symbol]	ALIMENTAZIONE ELETTRICA QUADRO GRUPPO PRESSURIZZAZIONE IDRANTI (Q_GPI)

**Q\_IDR**

[Symbol]	ALIMENTAZIONE ELETTRICA POMPAGGIO SOLLEVAMENTO ACQUE BIANCHE
[Symbol]	ALIMENTAZIONE ELETTRICA QUADRO SERVIZI ANTINCENDIO (Q_SI)
[Symbol]	SEGNALI QUADRO GENERALE IMPIANTI IDRICI (Q_IDR)

**Q\_GPS**

[Symbol]	ALIMENTAZIONE ELETTRICA QUADRO ELETTROPOMPA SPRINKLER
[Symbol]	SEGNALI QUADRO GRUPPO PRESSURIZZAZIONE SPRINKLER (Q_GPS)

**Q\_GPI**

[Symbol]	ALIMENTAZIONE ELETTRICA QUADRO ELETTROPOMPA IDRANTI
[Symbol]	SEGNALI QUADRO GRUPPO PRESSURIZZAZIONE IDRANTI (Q_GPI)

**Q\_SI**

[Symbol]	ALIMENTAZIONE ELETTRICA QUADRO POMPA PILOTA SPRINKLER
[Symbol]	ALIMENTAZIONE ELETTRICA QUADRO MOTOPOMPA SPRINKLER
[Symbol]	SEGNALI QUADRO ELETTROPOMPA SPRINKLER
[Symbol]	SEGNALI QUADRO POMPA PILOTA SPRINKLER
[Symbol]	SEGNALI QUADRO MOTOPOMPA SPRINKLER
[Symbol]	SEGNALI PRESSOSTATI BASSA PRESSIONE SPRINKLER
[Symbol]	ALIMENTAZIONE ELETTRICA QUADRO POMPA PILOTA IDRANTI
[Symbol]	ALIMENTAZIONE ELETTRICA QUADRO MOTOPOMPA IDRANTI
[Symbol]	SEGNALI QUADRO POMPA PILOTA IDRANTI
[Symbol]	SEGNALI QUADRO MOTOPOMPA IDRANTI
[Symbol]	SEGNALI PRESSOSTATI BASSA PRESSIONE IDRANTI
[Symbol]	ALIMENTAZIONE ELETTRICA POMPE SVUOTAMENTO VASCA
[Symbol]	SEGNALI LIVELLOSTATO VASCA
[Symbol]	ALIMENTAZIONE ELETTRICA AEROTERMO
[Symbol]	ALIMENTAZIONE ELETTRICA COMPRESSORE
[Symbol]	ALIMENTAZIONE ELETTRICA SERRANDA TAGLIAFUOCO
[Symbol]	ALIMENTAZIONE ELETTRICA VALVOLA DILUIVO
[Symbol]	QUADRO SERVIZI CENTRALE ANTINCENDIO (Q_SI)
[Symbol]	SEGNALI QUADRO AGGOTTAMENTO Q_AGG
[Symbol]	SEGNALI PRESSOSTATO BASSA PRESSIONE ACQUEDOTTO
[Symbol]	SEGNALI FLUSSOSTATO LOCALE POMPE
[Symbol]	SEGNALI FLUSSOSTATI RAMPE
[Symbol]	SEGNALI MISURATORI PORTATA
[Symbol]	SEGNALI VALVOLA DILUIVO
[Symbol]	SEGNALI SERRANDA TAGLIAFUOCO

N.B. TUTTE LE MASSE STRANEE DEGLI IMPIANTI MECCANICI ED ANTINCENDIO SONO COLLEGATE AL NODO COLLETORE EQUIPOTENZIALE DEL QUADRO ELETTRICO DI PIANO PIU' VICINO CON CAVO N07G9-K SEZ. MIN. 6 mm²

N.B. I COLLETTORI EQUIPOTENZIALI DEI QUADRI ELETTRICI SONO COLLEGATI ALL'IMPIANTO GENERALE DI TERRA DELL'EDIFICIO

**Stretto di Messina**  
 Concessionaria per la progettazione, redazione e gestione del subappalto stabile tra la Sicilia e il Continente  
 Organismo di diritto pubblico  
 Legge n° 1158 del 17 dicembre 1971, modificata dal D.Lgs. n° 114 del 24 aprile 2003

**PONTE SULLO STRETTO DI MESSINA**  
 PROGETTO DEFINITIVO

**EUROLINK S.p.A.**  
 IMPREGILO S.p.A. (Mandatario)  
 SOCIETA' ITALIANA PER CONDOTTE D'ACQUA S.p.A. (Mandatario)  
 COOPERATIVA MURATORI E CEMENTISTI - C.M.C. di Ravenna Soc. Coop. a.r.l. (Mandatario)  
 SACVY S.A.U. (Mandatario)  
 ISHIKAWAJIMA - HARIMA HEAVY INDUSTRIES CO. Ltd. (Mandatario)  
 A.C.I. S.C.P.A. - CONSORZIO STABILE (Mandatario)

<b>IL PROGETTISTA</b> Dott. Ing. L. Barili Ordine Ingegneri V.C.O. n° 122	<b>IL CONTRAENTE GENERALE</b> Project Manager (Ing. P.P. Marcheselli)	<b>STRETTO DI MESSINA</b> Direttore Generale e RUP Valutazione (Ing. G. Fiammenghi)	<b>STRETTO DI MESSINA</b> Amministratore delegato (Dott. P. Ciucci)
--	---	--	---

**COLLEGAMENTI SICILIA** STO320\_F0  
 STAZIONI - IMPIANTI  
 STAZIONE EUROPA  
 GENERALE - IMPIANTI ELETTRICI - PIANO SOTTOBANCHINA  
 DISTRIBUZIONE STRADE ELETTRICHE A SERVIZIO DEGLI IMPIANTI MECCANICI

CODICE	C   G   0   7   0   0   P   3   P   D   S   I   S   3   S   G   0   0   0   0   0   0   6   F   0	SCALA	1:100		
REV.	DATA	DESCRIZIONE	REDAITO	VERIFICATO	APPROVATO
	20-06-2011	EMISSIONE FINALE	D. RE	M. TACCA	L. BARILLI