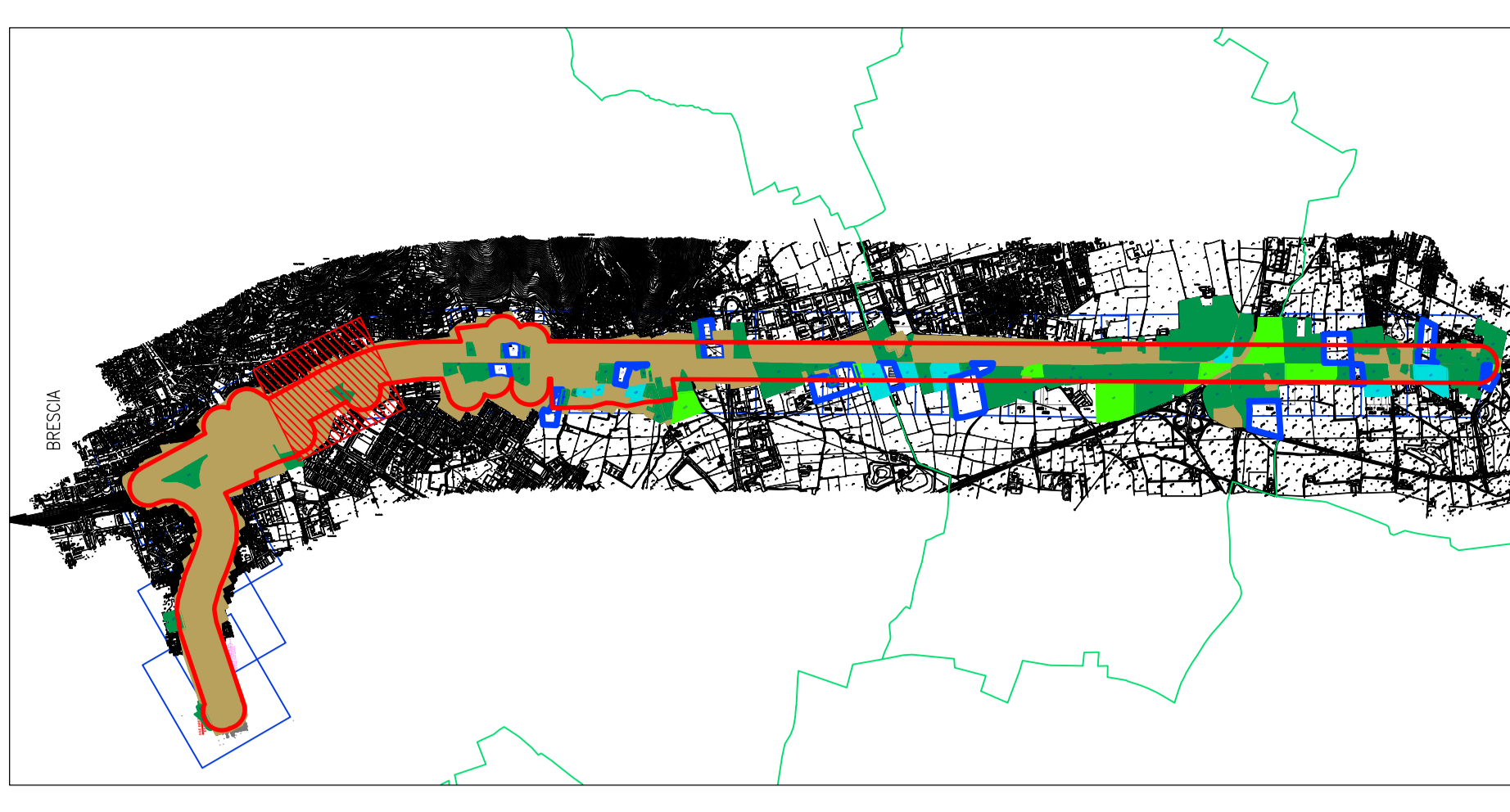


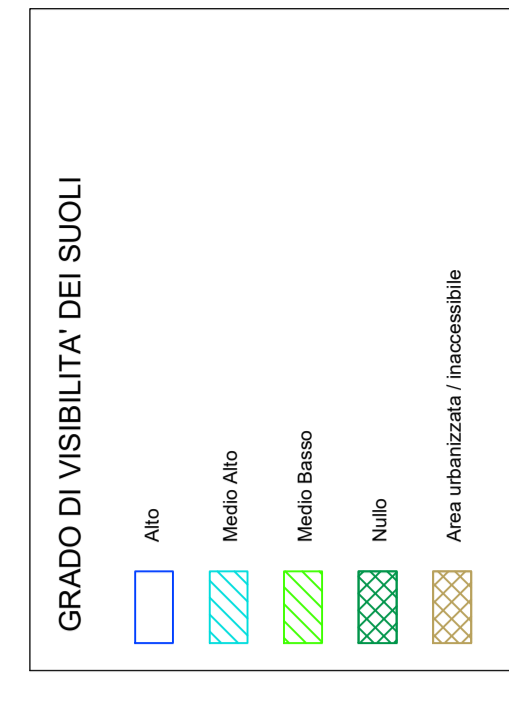
KEY-PLAN  
Scala 1:50000



NUMERO DELL'UNITA' DI RICOGNIZIONE  
**05**

ANOMALIA DA FOTINTERPRETAZIONE  
NUMERO  
**401**

ESTENSIONE



COMITENTE: **RAI** GRUPPO FERROVIARIO ITALIANO

PROGETTAZIONE: **ITALFERR** INFRASTRUTTURE FERROVIARIE ITALIANE

U.O. ARCHITETTURA AMBIENTE E TERRITORIO  
PROGETTO PRELIMINARE  
INFRASTRUTTURE FERROVIARIE STRATEGICHE DEFINITE DALLA LEGGE OBIETTIVO N. 443/01  
LINEA A.V./A.C. TORINO - VENEZIA Tratta MILANO - VERONA  
Lotto funzionale QUADRUPPLICAMENTO EST IN USCITA DA BRESCIA

STUDIO ARCHEOLOGICO  
Carta della ricognizione e della visibilità dei suoli - Tav. 3 di 18

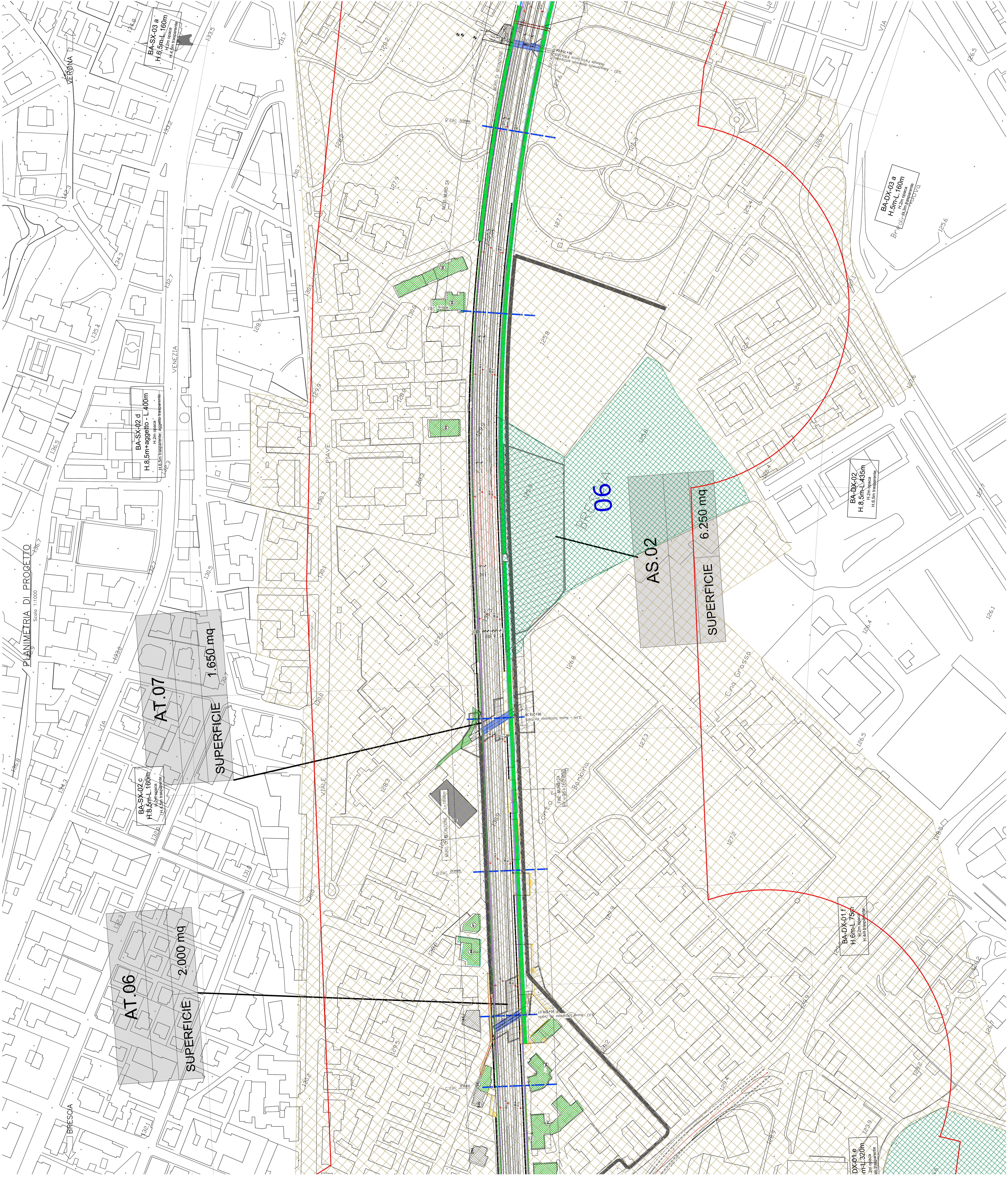
SCALA : 1:1000

COMMESSA LOTTO FASE ENTE TIPO DOC. OPERA/DISCIPLINA PROG. REV.

Rev.	Descrizione	Redatto	Data	Verificato	Data	Approvato	Data	Autore/Qualifica
INOM	00	R	22	N7	AH0001	021	B	
A	Emissione Esecutiva	P. Tassinari	14/05/2015	E. Falcato	14/05/2015	A. Camparini	14/05/2015	D. Lugaresi
B	Forma Finali Quotazioni 2015	P. Tassinari	14/05/2015	E. Falcato	14/05/2015	A. Camparini	14/05/2015	D. Lugaresi

FILE: \MOTIV\02207\A\001\0218.dwg

CUP: F81H9100000008



PLANIMETRIA DI PROGETTO  
Scala 1:1000

AT.07  
SUPERFICIE 1.650 mq

AT.06  
SUPERFICIE 2.000 mq

AS.02  
SUPERFICIE 6.250 mq

BA-SX-02 c  
H 8,5m x L 180m  
H 4,5m x L 180m  
H 4,5m x L 180m

BA-SX-02 d  
H 8,5m x L 400m  
H 4,5m x L 400m  
H 4,5m x L 400m

BA-SX-03 a  
H 6,5m x L 180m  
H 4,5m x L 180m  
H 4,5m x L 180m

BA-DX-02  
H 8,5m x L 435m  
H 4,5m x L 435m  
H 4,5m x L 435m

BA-DX-01 f  
H 6m x L 75m  
H 4,5m x L 75m  
H 4,5m x L 75m