

COMMITTENTE:



PROGETTAZIONE:



U.O. ARCHITETTURA, AMBIENTE E TERRITORIO

PROGETTO PRELIMINARE

INFRASTRUTTURE FERROVIARIE STRATEGICHE DEFINITE DALLA
LEGGE OBIETTIVO N. 443/01

LINEA A.V. /A.C. TORINO – VENEZIA Tratta MILANO – VERONA
Lotto funzionale QUADRUPPLICAMENTO EST IN USCITA DA BRESCIA

STUDIO ACUSTICO

Relazione interventi diretti sui ricettori

SCALA:

-

COMMESSA LOTTO FASE ENTE TIPO DOC. OPERA/DISCIPLINA PROGR. REV.

I N O W 0 0 R 2 2 R H I M 0 0 0 4 0 0 1 B

Rev.	Descrizione	Redatto	Data	Verificato	Data	Approvato	Data	Autorizzato Data
A	Emissione Esecutiva	E. Zola	Giugno 2019	E. Zola	Giugno 2019	A. Campanella	Giugno 2019	D. Ludovici
B	Aggiornamento a seguito nuovi input Dicembre 2019	E. Zola	Febbraio 2020	E. Zola A. Corvaja	Febbraio 2020	A. Campanella	Febbraio 2020	Febbraio 2020

File: IN0W00R22RHIM0004001B.doc

n. Elab.:

CUP: F81H9100000008

INDICE

1	PREMESSA	2
2	RIFERIMENTI NORMATIVI	3
3	TIPOLOGIE DI INTERVENTI DIRETTI	5
4	GLI INTERVENTI DIRETTI PREVISTI	7

ALLEGATO: Tipologico degli interventi diretti



LINEA A.V./A.C. TORINO - VENEZIA Tratta MILANO - VERONA
Lotto funzionale QUADRUPPLICAMENTO EST IN USCITA DA BRESCIA
PROGETTO PRELIMINARE

STUDIO ACUSTICO
Relazione interventi diretti sui ricettori

PROGETTO	LOTTO	DOCUMENTO	REV	FOGLIO
IN0W	00	R22 RH IM0004 001	B	2 di 63

1 PREMESSA


Il presente rapporto contiene l'esame degli interventi diretti previsti per la mitigazione Acustica a seguito della realizzazione del quadruplicamento ferroviario del Lotto funzionale "Quadruplicamento Est in uscita da Brescia (tratta Milano-Verona), nell'ambito della Linea A.V./A.C. Torino-Venezia.

Rispetto alla revisione A dello studio, sono state recepite le indicazioni dello studio architettonico di progetto, individuate per dare seguito alle interlocuzioni intercorse con l'amministrazione comunale di Brescia avvenute tra luglio e dicembre 2019.

A seguito di quanto convenuto, per l'inserimento dell'Opera nel contesto urbano, è stata formalizzata dal Referente di Progetto la richiesta dell'aggiornamento progettuale corrente.

Vengono pertanto analizzate le ricadute acustiche dello scenario progettuale così come ridefinito che tiene quindi conto di rivisitazioni circa altezze, materiali e collocazione delle Barriere Antirumore.

È importante comunque evidenziare che l'obiettivo è stato quello di abbattere le eccedenze acustiche dai limiti di norma mediante l'inserimento di barriere antirumore. Sono state a tale scopo previste barriere di altezze variabili da 2m a 8,5m (con aggetto in sommità) sul piano del ferro. A seguito dell'analisi dei risultati delle simulazioni acustiche si sono evinti superamenti dei limiti in corrispondenza di un numero limitato di edifici isolati e distanti dalla linea e di quei ricettori per i quali non è risultata possibile la completa mitigazione con intervento alla sorgente (Barriere Antirumore), causa notevole altezza e/o breve distanza dalla Linea. Per tali ricettori, oggetto di Intervento Diretto, si è proceduto alla verifica della necessità o meno di sostituzione degli infissi attualmente in uso.

	LINEA A.V. /A.C. TORINO - VENEZIA Tratta MILANO - VERONA Lotto funzionale QUADRUPPLICAMENTO EST IN USCITA DA BRESCIA PROGETTO PRELIMINARE				
STUDIO ACUSTICO Relazione interventi diretti sui ricettori	PROGETTO IN0W	LOTTO 00	DOCUMENTO R22 RH IM0004 001	REV B	FOGLIO 3 di 63

2 RIFERIMENTI NORMATIVI

Per quanto concerne la disciplina del rumore ferroviario, il D.P.C.M del 14/11/97, coerentemente con quanto previsto dalla Legge Quadro 447/95, rimanda pertanto al D.P.R. n. 459 del 18/11/98.

Di seguito, si sintetizzano i contenuti salienti del regolamento.

Per le infrastrutture di nuova realizzazione con velocità di progetto superiore a 200 km/h, a partire dalla mezzeria dei binari esterni e per ciascun lato, deve essere considerata una fascia di pertinenza dell'infrastruttura di ampiezza pari a 250 m.

All'interno di tale fascia i valori limite assoluti di immissione del rumore prodotto dall'infrastruttura ferroviaria sono i seguenti:

1. Per scuole, ospedali, case di cura, e case di riposo il limite è di 50 dBA nel periodo diurno e di 40 dBA nel periodo notturno. Per le scuole vale solo il limite diurno;
2. Per gli altri ricettori posti all'interno della fascia di pertinenza ferroviaria, il limite è di 65 dBA nel periodo diurno e di 55 dBA nel periodo notturno;
3. Oltre la fascia di pertinenza, valgono i limiti previsti dai piani di zonizzazione acustica comunali

Per le Infrastrutture esistenti e di nuova realizzazione con velocità di progetto non superiore a 200 km/h, a partire dalla mezzeria dei binari esterni e per ciascun lato, deve essere considerata una fascia di pertinenza dell'infrastruttura di ampiezza pari a 250 m, suddivisa a sua volta in due fasce: la prima, più vicina all'infrastruttura, della larghezza di m 100, denominata fascia A; la seconda, più distante dall'infrastruttura, della larghezza di m 150, denominata fascia B.

All'interno di tali fasce i valori limite assoluti di immissione del rumore prodotto dall'infrastruttura ferroviaria sono i seguenti:

1. Per scuole, ospedali, case di cura, e case di riposo il limite è di 50 dBA nel periodo diurno e di 40 dBA nel periodo notturno. Per le scuole vale solo il limite diurno;
2. Per i ricettori posti all'interno della fascia A di pertinenza ferroviaria, il limite è di 70 dBA nel periodo diurno e di 60 dBA nel periodo notturno;
3. Per i ricettori posti all'interno della fascia B di pertinenza ferroviaria, il limite è di 65 dBA nel periodo diurno e di 55 dBA nel periodo notturno;
4. Oltre la fascia di pertinenza, valgono i limiti previsti dai piani di zonizzazione acustica comunali


Il rispetto dei limiti massimi di immissione, entro o al di fuori della fascia di pertinenza, devono essere verificati con misure sugli interi periodi di riferimento diurno (h. 6÷22) e notturno (h. 22÷6), in facciata degli edifici e ad 1 m dalla stessa, in corrispondenza dei punti di maggiore esposizione.

Inoltre qualora, in base a considerazioni tecniche, economiche o di carattere ambientale, il raggiungimento dei predetti limiti non sia conseguibile con interventi sull'infrastruttura, si deve procedere con interventi diretti sui ricettori.

In questo caso, all'interno dei fabbricati, dovranno essere ottenuti i seguenti livelli sonori interni:

1. 35 dBA di Leq nel periodo notturno per ospedali, case di cura, e case di riposo;
2. 40 dBA di Leq nel periodo notturno per tutti gli altri ricettori;
3. 45 dBA di Leq nel periodo diurno per le scuole.

I valori sopra indicati dovranno essere misurati al centro della stanza a finestre chiuse a 1,5 m di altezza sul pavimento.

 <p>ITALFERR GRUPPO FERROVIE DELLO STATO ITALIANE</p>	<p>LINEA A.V. /A.C. TORINO - VENEZIA Tratta MILANO - VERONA Lotto funzionale QUADRUPPLICAMENTO EST IN USCITA DA BRESCIA PROGETTO PRELIMINARE</p>				
<p>STUDIO ACUSTICO Relazione interventi diretti sui ricettori</p>	<p>PROGETTO IN0W</p>	<p>LOTTO 00</p>	<p>DOCUMENTO R22 RH IM0004 001</p>	<p>REV B</p>	<p>FOGLIO 5 di 63</p>

3 TIPOLOGIE DI INTERVENTI DIRETTI

Sulla base di quanto riportato al precedente paragrafo, per ricondurre almeno all'interno degli ambienti abitativi i livelli acustici entro specifici valori è quindi possibile intervenire direttamente sugli edifici esposti.

Nel caso di interventi sull'edificio per garantire un miglior livello di comfort, si prospettano quindi le possibilità di seguito elencate in ordine crescente di efficacia:

a) Sostituzione dei vetri con mantenimento degli infissi esistenti

Questa soluzione può essere utilizzata nel caso in cui si vuole ottenere un isolamento interno ad un edificio fra 28 e 33 dB rispetto al rumore in facciata e gli infissi esistenti siano di buona qualità e tenuta.

b) Sostituzione delle finestre

Questa soluzione può essere adottata quando si desidera avere un isolamento fra 33 e 39 dB. A seconda delle prestazioni richieste è possibile:

1. installare la nuova finestra con conservazione del vecchio telaio, interponendo idonee guarnizioni, quando si vuole ottenere un isolamento fino ad un massimo di 35 dB;
2. installare una nuova finestra di elevate prestazioni acustiche con sostituzione del vecchio telaio, quando si vuole ottenere un isolamento di 36-39 dB.

Per ottenere isolamenti superiori a 37 dB è necessario in ogni caso prendere particolari precauzioni riguardo ai giunti di facciata (nel caso di pannelli prefabbricati di grosse dimensioni), alle prese d'aria (aspiratori, ecc.), ai cassonetti per gli avvolgibili, ecc.

c) Realizzazione di doppie finestre

Questa soluzione è impiegata nei casi in cui è necessario ottenere un isolamento di facciata compreso tra 39 e 45 dB. Generalmente l'intervento viene attuato non modificando le finestre esistenti, ed aggiungendo sul lato esterno degli infissi antirumore scorrevoli (in alluminio o PVC).

Con riferimento alla Norma UNI 8204 si sono stabilite tre classi R1, R2 e R3 per classificare i serramenti esterni a seconda del diverso grado di isolamento acustico RW da questi offerto.

La classe R1 include le soluzioni in grado di garantire un RW compreso tra 20 e 27 dBA; la classe R2 le soluzioni che garantiscono un RW compreso tra 27 e 35 dBA; la classe R3 tutte quelle soluzioni che offrono un RW superiore a 35 dBA. I serramenti esterni che offrono un potere fonoisolante minore di 20 dBA non sono presi in considerazione.

In tabella sono riportate per ciascuna di queste classi alcune informazioni generiche delle soluzioni tecniche possibili in grado di garantire un fonoisolamento rientrante nell'intervallo caratteristico della classe.

Per ciascuna classe si è ritenuto opportuno offrire almeno due soluzioni tipo al fine di porre il decisore, in presenza di vincoli di natura tecnica, economica e sociale, nella condizione di operare delle scelte tra più alternative.

CLASSE R1 - $20 \leq RW \leq 27$ dBA

- Vetro semplice con lastra di medio spessore (4÷6 mm), e guarnizioni addizionali. Doppio vetro con lastre di limitato spessore (3 mm), e distanza tra queste di almeno 40 mm.
-

CLASSE R2 - $27 \leq RW \leq 35$ dBA

- Vetro semplice con lastra di elevato spessore (8÷10 mm) e guarnizioni addizionali. Vetro stratificato antirumore con lastra di medio/elevato spessore (6÷8 mm) e guarnizioni addizionali.
 - Doppio vetro con lastre di medio spessore (4÷6 mm) guarnizioni addizionali e distanza tra queste di almeno 40 mm.
 - Doppia finestra con vetri semplici di spessore medio (4÷6 mm) senza guarnizioni addizionali.
-

CLASSE R3 - $RW > 35$ dBA

- Vetro stratificato antirumore di elevato spessore (10÷12 mm) e guarnizioni addizionali. Vetro camera con lastre di medio spessore (4÷6 mm), camera d'aria con gas fonoisolante e guarnizioni addizionali.
 - Doppia finestra con vetri semplici di spessore medio (4÷6 mm) e distanza tra le lastre di almeno 100 mm.
-

Per il calcolo del clima acustico interno post installazione dei serramenti antirumore sono stati presi a riferimento per R1 un valore pari a 25 dBA, per R2 un valore pari a 30 dB(A) e per R3 un valore pari a 35 dB(A).

L'adozione di infissi antirumore o comunque la necessità di mantenere chiusi gli infissi può avere conseguenze in particolare sulla trasmissione di calore e sulla aerazione dei locali.

Gli aspetti che più frequentemente vengono infatti considerati come negativi, sono quelli relativi alla ventilazione ed al surriscaldamento dei locali nel periodo estivo. Ne consegue che gli infissi antifonici dovranno essere dotati anche di aeratori che potranno essere a ventilazione forzata o naturale (vedi tipologico in **allegato**).

4 GLI INTERVENTI DIRETTI PREVISTI

Il dimensionamento degli interventi di protezione acustica è finalizzato all'abbattimento dei livelli acustici entro i limiti di norma.

La scelta progettuale è quella di privilegiare l'intervento sull'infrastruttura con predisposizioni di barriere antirumore lungo linea.

Con l'ausilio del modello di simulazione *SoundPLAN* descritto all'interno dell'elaborato IN0W00R22RGIM0004001B *Studio Acustico – Relazione Generale* è stata effettuata la verifica e l'ottimizzazione delle opere di mitigazione.

I livelli acustici degli scenari *post mitigazione* sono riportati nelle tabelle di output dell'elaborato IN0W00R22TTIM0004001B *Studio Acustico – Output del modello di simulazione*; come si evince dai dati, a fronte del dimensionamento proposto degli interventi di mitigazione acustica lungo linea è possibile abbattere elevati livelli sonori prodotti con la realizzazione del progetto in esame.

Tuttavia, a seguito dell'analisi dei risultati delle simulazioni acustiche si sono evinti superamenti dei limiti in corrispondenza di un numero limitato di edifici isolati e distanti dalla Linea e di quei ricettori per i quali non è risultata possibile la completa mitigazione con intervento alla sorgente (Barriere Antirumore), causa notevole altezza e/o breve distanza dalla sorgente. Per tali ricettori, oggetto di Intervento Diretto (di seguito ID), si è proceduto alla verifica della necessità o meno di sostituzione degli infissi attualmente in uso.

Considerando in via cautelativa per la facciata degli edifici un abbattimento del sistema muro-infissi-vetro pari a 20 dBA, si riscontrano talvolta situazioni di impatto residuo interno presso alcuni ricettori oggetto di ID.

Nelle tabelle seguenti si riporta l'elenco dei ricettori con impatto residuo in facciata, con la verifica del rispetto dei limiti interni (40 dBA nel periodo notturno, 45 dBA nel periodo diurno per le scuole), prevedendo eventualmente la sostituzione degli infissi.

Al fine di ottenere un quadro delineato del clima acustico presso i ricettori che in corrispondenza del punto di calcolo della facciata più esposta hanno evidenziato superamenti dai limiti di norma dettati dal DPR 459/98, si analizzano puntualmente tutte le facciate dell'edificio indagato parallele e ortogonali alla linea, con trascrizione in tabella dei livelli esterni ed interni.

Ove risultino superamenti dei limiti interni con gli infissi attualmente in uso, si indica altresì il tipologico di infisso da prevedere per la sostituzione.

Il periodo preso a riferimento è quello notturno (ricettori a destinazione d'uso residenziale), fatta eccezione per i ricettori scolastici, per i quali ci si riferisce al periodo diurno.

Numero Ricettore	Punto di calcolo	Orientamento Facciata	Destinazione d'uso	Piano	Piano fuori terra	Limiti Normativi		Livelli PM		Impatto Res.		Livelli Interni		Limite interno	Residuo interno	Categoria Infissi Rw	Numero di infissi
						D	N	D	N	D	N	D	N				
						Leq dB(A)	Leq dB(A)	Leq dB(A)	Leq dB(A)	Leq dB(A)	Leq dB(A)	Leq dB(A)	Leq dB(A)				
1012	1012	S	Residenziale	PT	1	68,8	58,8	47,4	50,3	-	-	27,4	30,3	40	-	-	-
				piano 1	2	68,8	58,8	49,3	52,2	-	-	29,3	32,2	40	-	-	-
				piano 2	3	68,8	58,8	52,6	55,2	-	-	32,6	35,2	40	-	-	-
				piano 3	4	68,8	58,8	57,6	59,7	-	0,9	37,6	39,7	40	-	-	-
	P2	S	Residenziale	PT	1	68,8	58,8	47,3	50,3	-	-	27,3	30,3	40	-	-	-
				piano 1	2	68,8	58,8	49,4	52,3	-	-	29,4	32,3	40	-	-	-
				piano 2	3	68,8	58,8	52,5	55,1	-	-	32,5	35,1	40	-	-	-
				piano 3	4	68,8	58,8	57,6	59,8	-	1,0	37,6	39,8	40	-	-	-
	P3	S	Residenziale	PT	1	68,8	58,8	47,3	50,3	-	-	27,3	30,3	40	-	-	-
				piano 1	2	68,8	58,8	49,3	52,1	-	-	29,3	32,1	40	-	-	-
				piano 2	3	68,8	58,8	52,6	55,1	-	-	32,6	35,1	40	-	-	-
				piano 3	4	68,8	58,8	57,6	59,6	-	0,8	37,6	39,6	40	-	-	-
1017	1017	S	Residenziale	PT	1	68,8	58,8	47,0	50,0	-	-	27,0	30,0	40	-	-	-
				piano 1	2	68,8	58,8	49,1	51,9	-	-	29,1	31,9	40	-	-	-
				piano 2	3	68,8	58,8	52,6	55,0	-	-	32,6	35,0	40	-	-	-
				piano 3	4	68,8	58,8	57,1	58,9	-	0,1	37,1	38,9	40	-	-	-
	P2	S	Residenziale	PT	1	68,8	58,8	47,0	50,0	-	-	27,0	30,0	40	-	-	-
				piano 1	2	68,8	58,8	49,1	51,9	-	-	29,1	31,9	40	-	-	-
				piano 2	3	68,8	58,8	52,4	54,9	-	-	32,4	34,9	40	-	-	-
				piano 3	4	68,8	58,8	57,3	59,3	-	0,5	37,3	39,3	40	-	-	-
	P3	S	Residenziale	PT	1	68,8	58,8	47,1	50,0	-	-	27,1	30,0	40	-	-	-
				piano 1	2	68,8	58,8	49,2	52,0	-	-	29,2	32,0	40	-	-	-
				piano 2	3	68,8	58,8	52,6	55,0	-	-	32,6	35,0	40	-	-	-
				piano 3	4	68,8	58,8	57,3	59,2	-	0,4	37,3	39,2	40	-	-	-
	P4	S	Residenziale	PT	1	68,8	58,8	47,2	50,1	-	-	27,2	30,1	40	-	-	-
				piano 1	2	68,8	58,8	49,3	52,0	-	-	29,3	32,0	40	-	-	-
				piano 2	3	68,8	58,8	52,8	55,0	-	-	32,8	35,0	40	-	-	-
				piano 3	4	68,8	58,8	57,4	59,2	-	0,4	37,4	39,2	40	-	-	-
	P5	S	Residenziale	PT	1	68,8	58,8	47,0	50,0	-	-	27,0	30,0	40	-	-	-
				piano 1	2	68,8	58,8	49,1	51,9	-	-	29,1	31,9	40	-	-	-
				piano 2	3	68,8	58,8	52,7	55,0	-	-	32,7	35,0	40	-	-	-
				piano 3	4	68,8	58,8	57,2	59,0	-	0,2	37,2	39,0	40	-	-	-
	P6	S	Residenziale	PT	1	68,8	58,8	46,8	49,9	-	-	26,8	29,9	40	-	-	-

Numero Ricettore	Punto di calcolo	Orientamento Facciata	Destinazione d'uso	Piano	Piano fuori terra	Limiti Normativi		Livelli PM		Impatto Res.		Livelli Interni		Limite interno	Residuo interno	Categoria Infissi Rw	Numero di infissi	
						D	N	D	N	D	N	D	N					
						Leq dB(A)	Leq dB(A)	Leq dB(A)	Leq dB(A)	Leq dB(A)	Leq dB(A)	Leq dB(A)	Leq dB(A)					
1138	P7	W	Residenziale	piano 1	2	68,8	58,8	48,9	51,8	-	-	28,9	31,8	40	-	-		
				piano 2	3	68,8	58,8	52,6	54,9	-	-	32,6	34,9	40	-	-		
				piano 3	4	68,8	58,8	56,6	58,5	-	-	36,6	38,5	40	-	-		
	P8	E	Residenziale	PT	1	68,8	58,8	42,9	45,8	-	-	22,9	25,8	40	-	-		
				piano 1	2	68,8	58,8	44,8	47,4	-	-	24,8	27,4	40	-	-		
				piano 2	3	68,8	58,8	48,0	50,1	-	-	28,0	30,1	40	-	-		
	1138	1138	S	Residenziale	PT	1	70	60	49,6	52,3	-	-	29,6	32,3	40	-	-	
					piano 1	2	70	60	50,9	53,6	-	-	30,9	33,6	40	-	-	
					piano 2	3	70	60	52,7	55,4	-	-	32,7	35,4	40	-	-	
					piano 3	4	70	60	55,2	57,8	-	-	35,2	37,8	40	-	-	
					piano 4	5	70	60	59,0	61,5	-	1,5	39,0	41,5	40	1,5	R1	4
		P2	E	Residenziale	PT	1	70	60	47,4	50,1	-	-	27,4	30,1	40	-	-	
piano 1					2	70	60	48,4	51,1	-	-	28,4	31,1	40	-	-		
piano 2					3	70	60	50,1	52,8	-	-	30,1	32,8	40	-	-		
piano 3					4	70	60	51,9	54,6	-	-	31,9	34,6	40	-	-		
P3		E	Residenziale	PT	1	70	60	47,3	50,0	-	-	27,3	30,0	40	-	-		
				piano 1	2	70	60	48,2	51,0	-	-	28,2	31,0	40	-	-		
				piano 2	3	70	60	49,4	52,1	-	-	29,4	32,1	40	-	-		
	piano 3			4	70	60	50,9	53,5	-	-	30,9	33,5	40	-	-			
	piano 4			5	70	60	53,6	56,1	-	-	33,6	36,1	40	-	-			
P4	W	Residenziale	PT	1	70	60	47,7	50,4	-	-	27,7	30,4	40	-	-			
			piano 1	2	70	60	49,0	51,7	-	-	29,0	31,7	40	-	-			
			piano 2	3	70	60	50,7	53,4	-	-	30,7	33,4	40	-	-			
			piano 3	4	70	60	53,0	55,7	-	-	33,0	35,7	40	-	-			
			piano 4	5	70	60	55,9	58,5	-	-	35,9	38,5	40	-	-			
1156	1156	SW	Scuola	PT	1	47	-	49,2	51,9	2,2	-	29,2	31,9	45	-	-		
				piano 1	2	47	-	50,9	53,6	3,9	-	30,9	33,6	45	-	-		

Numero Ricettore	Punto di calcolo	Orientamento Facciata	Destinazione d'uso	Piano	Piano fuori terra	Limiti Normativi		Livelli PM		Impatto Res.		Livelli Interni		Limite interno	Residuo interno	Categoria Infissi Rw	Numero di infissi
						D	N	D	N	D	N	D	N				
						Leq dB(A)	Leq dB(A)	Leq dB(A)	Leq dB(A)	Leq dB(A)	Leq dB(A)	Leq dB(A)	Leq dB(A)				
P2	NE	Scuola	piano 2	3	47	-	52,7	55,4	5,7	-	32,7	35,4	45	-	-	-	-
			PT	1	47	-	43,3	46,1	-	-	23,3	26,1	45	-	-	-	-
			piano 1	2	47	-	44,6	47,4	-	-	24,6	27,4	45	-	-	-	-
P3	NE	Scuola	piano 2	3	47	-	46,4	49,2	-	-	26,4	29,2	45	-	-	-	-
			PT	1	47	-	45,9	48,7	-	-	25,9	28,7	45	-	-	-	-
			piano 1	2	47	-	47,1	49,8	0,1	-	27,1	29,8	45	-	-	-	-
P4	NE	Scuola	piano 2	3	47	-	48,7	51,4	1,7	-	28,7	31,4	45	-	-	-	-
			PT	1	47	-	44,1	46,8	-	-	24,1	26,8	45	-	-	-	-
			piano 1	2	47	-	45,3	48,0	-	-	25,3	28,0	45	-	-	-	-
P5	NW	Scuola	piano 2	3	47	-	46,8	49,5	-	-	26,8	29,5	45	-	-	-	-
			PT	1	47	-	45,3	48,2	-	-	25,3	28,2	45	-	-	-	-
			piano 1	2	47	-	46,2	49,0	-	-	26,2	29,0	45	-	-	-	-
P6	NW	Scuola	piano 2	3	47	-	47,8	50,6	0,8	-	27,8	30,6	45	-	-	-	-
			PT	1	47	-	44,7	47,6	-	-	24,7	27,6	45	-	-	-	-
			piano 1	2	47	-	45,2	48,1	-	-	25,2	28,1	45	-	-	-	-
P7	NW	Scuola	piano 2	3	47	-	46,0	48,8	-	-	26,0	28,8	45	-	-	-	-
			PT	1	47	-	43,7	46,6	-	-	23,7	26,6	45	-	-	-	-
			piano 1	2	47	-	44,4	47,2	-	-	24,4	27,2	45	-	-	-	-
P8	SE	Scuola	piano 2	3	47	-	45,4	48,2	-	-	25,4	28,2	45	-	-	-	-
			PT	1	47	-	49,7	52,3	2,7	-	29,7	32,3	45	-	-	-	-
			piano 1	2	47	-	51,6	54,2	4,6	-	31,6	34,2	45	-	-	-	-
P9	SE	Scuola	piano 2	3	47	-	53,8	56,4	6,8	-	33,8	36,4	45	-	-	-	-
			PT	1	47	-	48,9	51,5	1,9	-	28,9	31,5	45	-	-	-	-
			piano 1	2	47	-	50,4	53,1	3,4	-	30,4	33,1	45	-	-	-	-
P10	SE	Scuola	piano 2	3	47	-	51,8	54,4	4,8	-	31,8	34,4	45	-	-	-	-
			PT	1	47	-	45,8	48,5	-	-	25,8	28,5	45	-	-	-	-
			piano 1	2	47	-	47,1	49,8	0,1	-	27,1	29,8	45	-	-	-	-
P11	SE	Scuola	piano 2	3	47	-	49,0	51,7	2,0	-	29,0	31,7	45	-	-	-	-
			PT	1	47	-	47,2	49,9	0,2	-	27,2	29,9	45	-	-	-	-
			piano 1	2	47	-	48,5	51,2	1,5	-	28,5	31,2	45	-	-	-	-
P12	SW	Scuola	piano 2	3	47	-	49,8	52,4	2,8	-	29,8	32,4	45	-	-	-	-
			PT	1	47	-	48,9	51,6	1,9	-	28,9	31,6	45	-	-	-	-
			piano 1	2	47	-	50,3	53,0	3,3	-	30,3	33,0	45	-	-	-	-

Numero Ricettore	Punto di calcolo	Orientamento Facciata	Destinazione d'uso	Piano	Piano fuori terra	Limiti Normativi		Livelli PM		Impatto Res.		Livelli Interni		Limite interno	Residuo interno	Categoria Infissi R _w	Numero di infissi	
						D	N	D	N	D	N	D	N					
						Leq dB(A)	Leq dB(A)	Leq dB(A)	Leq dB(A)	Leq dB(A)	Leq dB(A)	Leq dB(A)	Leq dB(A)					
P13	SW	Scuola	piano 2	3	47	-	52,0	54,7	5,0	-	32,0	34,7	45	-	-	-	-	
			PT	1	47	-	49,4	52,1	2,4	-	29,4	32,1	45	-	-	-	-	
			piano 1	2	47	-	51,2	53,9	4,2	-	31,2	33,9	45	-	-	-	-	
	P14	SW	Scuola	piano 2	3	47	-	53,2	55,9	6,2	-	33,2	35,9	45	-	-	-	-
				PT	1	47	-	49,2	51,9	2,2	-	29,2	31,9	45	-	-	-	-
				piano 1	2	47	-	50,9	53,6	3,9	-	30,9	33,6	45	-	-	-	-
1160	SW	Scuola	piano 2	3	47	-	52,6	55,3	5,6	-	32,6	35,3	45	-	-	-	-	
			PT	1	47	-	48,9	51,5	1,9	-	28,9	31,5	45	-	-	-	-	
			piano 1	2	47	-	50,1	52,8	3,1	-	30,1	32,8	45	-	-	-	-	
	P2	NW	Scuola	piano 2	3	47	-	51,5	54,1	4,5	-	31,5	34,1	45	-	-	-	-
				PT	1	47	-	44,2	47,0	-	-	24,2	27,0	45	-	-	-	-
				piano 1	2	47	-	45,5	48,3	-	-	25,5	28,3	45	-	-	-	-
P3	NW	Scuola	piano 2	3	47	-	47,3	50,1	0,3	-	27,3	30,1	45	-	-	-	-	
			PT	1	47	-	42,6	45,4	-	-	22,6	25,4	45	-	-	-	-	
			piano 1	2	47	-	43,9	46,7	-	-	23,9	26,7	45	-	-	-	-	
P4	NW	Scuola	piano 2	3	47	-	46,0	48,7	-	-	26,0	28,7	45	-	-	-	-	
			PT	1	47	-	43,6	46,4	-	-	23,6	26,4	45	-	-	-	-	
			piano 1	2	47	-	45,0	47,9	-	-	25,0	27,9	45	-	-	-	-	
P5	NW	Scuola	piano 2	3	47	-	47,0	49,8	-	-	27,0	29,8	45	-	-	-	-	
			PT	1	47	-	43,4	46,2	-	-	23,4	26,2	45	-	-	-	-	
			piano 1	2	47	-	44,8	47,7	-	-	24,8	27,7	45	-	-	-	-	
P6	NW	Scuola	piano 2	3	47	-	46,9	49,8	-	-	26,9	29,8	45	-	-	-	-	
			PT	1	47	-	42,6	45,5	-	-	22,6	25,5	45	-	-	-	-	
			piano 1	2	47	-	43,9	46,7	-	-	23,9	26,7	45	-	-	-	-	
P7	SE	Scuola	piano 2	3	47	-	45,6	48,4	-	-	25,6	28,4	45	-	-	-	-	
			PT	1	47	-	48,4	51,1	1,4	-	28,4	31,1	45	-	-	-	-	
			piano 1	2	47	-	49,5	52,2	2,5	-	29,5	32,2	45	-	-	-	-	
P8	SE	Scuola	piano 2	3	47	-	50,3	53,0	3,3	-	30,3	33,0	45	-	-	-	-	
			PT	1	47	-	47,8	50,5	0,8	-	27,8	30,5	45	-	-	-	-	
			piano 1	2	47	-	48,8	51,5	1,8	-	28,8	31,5	45	-	-	-	-	
P9	SE	Scuola	piano 2	3	47	-	50,1	52,7	3,1	-	30,1	32,7	45	-	-	-	-	
			PT	1	47	-	47,9	50,6	0,9	-	27,9	30,6	45	-	-	-	-	
			piano 1	2	47	-	49,4	52,1	2,4	-	29,4	32,1	45	-	-	-	-	

Numero Ricettore	Punto di calcolo	Orientamento Facciata	Destinazione d'uso	Piano	Piano fuori terra	Limiti Normativi		Livelli PM		Impatto Res.		Livelli Interni		Limite interno	Residuo interno	Categoria Infissi Rw	Numero di infissi
						D	N	D	N	D	N	D	N				
						Leq dB(A)	Leq dB(A)	Leq dB(A)	Leq dB(A)	Leq dB(A)	Leq dB(A)	Leq dB(A)	Leq dB(A)				
1163	P10	SE	Scuola	PT	1	47	-	47,9	50,6	0,9	-	27,9	30,6	45	-	-	
				piano 1	2	47	-	49,0	51,7	2,0	-	29,0	31,7	45	-	-	
				piano 2	3	47	-	50,2	52,9	3,2	-	30,2	32,9	45	-	-	
	P11	SE	Scuola	PT	1	47	-	47,1	49,8	0,1	-	27,1	29,8	45	-	-	
				piano 1	2	47	-	48,1	50,7	1,1	-	28,1	30,7	45	-	-	
				piano 2	3	47	-	49,2	51,9	2,2	-	29,2	31,9	45	-	-	
	P12	SE	Scuola	PT	1	47	-	46,7	49,4	-	-	26,7	29,4	45	-	-	
				piano 1	2	47	-	47,6	50,3	0,6	-	27,6	30,3	45	-	-	
				piano 2	3	47	-	48,7	51,4	1,7	-	28,7	31,4	45	-	-	
	P13	SW	Scuola	PT	1	47	-	48,6	51,2	1,6	-	28,6	31,2	45	-	-	
				piano 1	2	47	-	49,8	52,5	2,8	-	29,8	32,5	45	-	-	
				piano 2	3	47	-	51,1	53,7	4,1	-	31,1	33,7	45	-	-	
	P14	SW	Scuola	PT	1	47	-	49,2	51,8	2,2	-	29,2	31,8	45	-	-	
				piano 1	2	47	-	50,4	53,1	3,4	-	30,4	33,1	45	-	-	
				piano 2	3	47	-	51,7	54,4	4,7	-	31,7	34,4	45	-	-	
P15	SW	Scuola	PT	1	47	-	44,8	47,6	-	-	24,8	27,6	45	-	-		
			piano 1	2	47	-	46,4	49,2	-	-	26,4	29,2	45	-	-		
			piano 2	3	47	-	48,5	51,2	1,5	-	28,5	31,2	45	-	-		
1163	1163	Sud	Residenziale	PT	1	70	60	50,6	53,2	-	-	30,6	33,2	40	-	-	
				piano 1	2	70	60	52,2	54,9	-	-	32,2	34,9	40	-	-	
				piano 2	3	70	60	54,4	57,1	-	-	34,4	37,1	40	-	-	
				piano 3	4	70	60	57,6	60,1	-	0,1	37,6	40,1	40	0,1	R1	1
				piano 4	5	70	60	62,6	65,1	-	5,1	42,6	45,1	40	5,1	R2	1
				piano 5	6	70	60	66,8	69,4	-	9,4	46,8	49,4	40	9,4	R2	1
	P2	Est	Residenziale	PT	1	70	60	49,0	51,7	-	-	29,0	31,7	40	-	-	
				piano 1	2	70	60	50,5	53,1	-	-	30,5	33,1	40	-	-	
				piano 2	3	70	60	52,3	54,9	-	-	32,3	34,9	40	-	-	
				piano 3	4	70	60	54,7	57,3	-	-	34,7	37,3	40	-	-	
				piano 4	5	70	60	58,7	61,2	-	1,2	38,7	41,2	40	1,2	R1	2
	P3	Est	Residenziale	PT	1	70	60	48,6	51,3	-	-	28,6	31,3	40	-	-	
				piano 1	2	70	60	50,0	52,6	-	-	30,0	32,6	40	-	-	
				piano 2	3	70	60	51,7	54,3	-	-	31,7	34,3	40	-	-	
				piano 3	4	70	60	53,6	56,2	-	-	33,6	36,2	40	-	-	

Numero Ricettore	Punto di calcolo	Orientamento Facciata	Destinazione d'uso	Piano	Piano fuori terra	Limiti Normativi		Livelli PM		Impatto Res.		Livelli Interni		Limite interno	Residuo interno	Categoria Infissi Rw	Numero di infissi
						D	N	D	N	D	N	D	N				
						Leq dB(A)	Leq dB(A)	Leq dB(A)	Leq dB(A)	Leq dB(A)	Leq dB(A)	Leq dB(A)	Leq dB(A)				
				piano 4	5	70	60	56,7	59,2	-	-	36,7	39,2	40	-	-	
				piano 5	6	70	60	60,0	62,5	-	2,5	40,0	42,5	40	2,5	R1	2
	P4	Est	Residenziale	PT	1	70	60	48,4	51,1	-	-	28,4	31,1	40	-	-	
				piano 1	2	70	60	49,7	52,4	-	-	29,7	32,4	40	-	-	
				piano 2	3	70	60	51,3	53,9	-	-	31,3	33,9	40	-	-	
				piano 3	4	70	60	52,9	55,6	-	-	32,9	35,6	40	-	-	
				piano 4	5	70	60	55,4	58,0	-	-	35,4	38,0	40	-	-	
				piano 5	6	70	60	58,3	60,7	-	0,7	38,3	40,7	40	0,7	R1	2
	P5	Est	Residenziale	PT	1	70	60	43,6	46,4	-	-	23,6	26,4	40	-	-	
				piano 1	2	70	60	44,7	47,5	-	-	24,7	27,5	40	-	-	
				piano 2	3	70	60	45,7	48,5	-	-	25,7	28,5	40	-	-	
				piano 3	4	70	60	46,2	49,1	-	-	26,2	29,1	40	-	-	
				piano 4	5	70	60	47,7	50,5	-	-	27,7	30,5	40	-	-	
				piano 5	6	70	60	49,8	52,6	-	-	29,8	32,6	40	-	-	
	P6	Est	Residenziale	PT	1	70	60	44,2	46,8	-	-	24,2	26,8	40	-	-	
				piano 1	2	70	60	45,2	47,8	-	-	25,2	27,8	40	-	-	
				piano 2	3	70	60	46,4	49,0	-	-	26,4	29,0	40	-	-	
				piano 3	4	70	60	47,7	50,3	-	-	27,7	30,3	40	-	-	
				piano 4	5	70	60	49,6	52,2	-	-	29,6	32,2	40	-	-	
				piano 5	6	70	60	51,9	54,5	-	-	31,9	34,5	40	-	-	
P7	Ovest	Residenziale	PT	1	70	60	49,1	51,8	-	-	29,1	31,8	40	-	-		
			piano 1	2	70	60	50,5	53,2	-	-	30,5	33,2	40	-	-		
			piano 2	3	70	60	52,3	54,9	-	-	32,3	34,9	40	-	-		
			piano 3	4	70	60	54,8	57,3	-	-	34,8	37,3	40	-	-		
			piano 4	5	70	60	59,0	61,5	-	1,5	39,0	41,5	40	1,5	R1	2	
			piano 5	6	70	60	62,9	65,6	-	5,6	42,9	45,6	40	5,6	R2	2	
P8	Ovest	Residenziale	PT	1	70	60	49,0	51,7	-	-	29,0	31,7	40	-	-		
			piano 1	2	70	60	50,3	53,0	-	-	30,3	33,0	40	-	-		
			piano 2	3	70	60	51,8	54,5	-	-	31,8	34,5	40	-	-		
			piano 3	4	70	60	53,8	56,4	-	-	33,8	36,4	40	-	-		
			piano 4	5	70	60	56,8	59,4	-	-	36,8	39,4	40	-	-		
			piano 5	6	70	60	60,0	62,4	-	2,4	40,0	42,4	40	2,4	R1	1	
P9	Ovest		PT	1	70	60	48,2	50,9	-	-	28,2	30,9	40	-	-		

Numero Ricettore	Punto di calcolo	Orientamento Facciata	Destinazione d'uso	Piano	Piano fuori terra	Limiti Normativi		Livelli PM		Impatto Res.		Livelli Interni		Limite interno	Residuo interno	Categoria Infissi Rw	Numero di infissi					
						D	N	D	N	D	N	D	N									
						Leq dB(A)	Leq dB(A)	Leq dB(A)	Leq dB(A)	Leq dB(A)	Leq dB(A)	Leq dB(A)	Leq dB(A)									
1164	P10	Ovest	Resid	piano 1	2	70	60	49,4	52,1	-	-	29,4	32,1	40	-	-						
				piano 2	3	70	60	50,8	53,5	-	-	30,8	33,5	40	-	-						
				piano 3	4	70	60	52,2	54,9	-	-	32,2	34,9	40	-	-						
				piano 4	5	70	60	54,6	57,2	-	-	34,6	37,2	40	-	-						
				piano 5	6	70	60	57,4	60,0	-	-	37,4	40,0	40	-	-						
	P11	Sud	Residenziale	PT	1	70	60	47,7	50,4	-	-	27,7	30,4	40	-	-						
				piano 1	2	70	60	48,7	51,5	-	-	28,7	31,5	40	-	-						
				piano 2	3	70	60	49,9	52,7	-	-	29,9	32,7	40	-	-						
				piano 3	4	70	60	50,9	53,6	-	-	30,9	33,6	40	-	-						
				piano 4	5	70	60	52,6	55,3	-	-	32,6	35,3	40	-	-						
	1164	P11	Sud	Residenziale	PT	1	70	60	49,4	52,1	-	-	29,4	32,1	40	-	-					
					piano 1	2	70	60	50,6	53,4	-	-	30,6	33,4	40	-	-					
					piano 2	3	70	60	52,2	54,9	-	-	32,2	34,9	40	-	-					
					piano 3	4	70	60	54,0	56,7	-	-	34,0	36,7	40	-	-					
					piano 4	5	70	60	56,7	59,3	-	-	36,7	39,3	40	-	-					
1164		P11	Sud	Residenziale	piano 5	6	70	60	59,8	62,2	-	2,2	39,8	42,2	40	2,2	R1	3				
					P12	Sud	Residenziale	PT	1	68,8	58,8	49,2	51,9	-	-	29,2	31,9	40	-	-		
								piano 1	2	68,8	58,8	50,4	53,1	-	-	30,4	33,1	40	-	-		
								piano 2	3	68,8	58,8	51,8	54,5	-	-	31,8	34,5	40	-	-		
								piano 3	4	68,8	58,8	53,3	55,9	-	-	33,3	35,9	40	-	-		
		piano 4	5	68,8				58,8	55,4	58,0	-	-	35,4	38,0	40	-	-					
		1164	P12	Est	Residenziale	piano 5	6	68,8	58,8	58,0	60,6	-	1,8	38,0	40,6	40	0,6	R1	6			
						P13	Est	Residenziale	PT	1	68,8	58,8	48,0	50,7	-	-	28,0	30,7	40	-	-	
									piano 1	2	68,8	58,8	48,5	51,2	-	-	28,5	31,2	40	-	-	
									piano 2	3	68,8	58,8	50,1	52,8	-	-	30,1	32,8	40	-	-	
	piano 3								4	68,8	58,8	51,5	54,1	-	-	31,5	34,1	40	-	-		
	piano 4		5	68,8	58,8				53,6	56,2	-	-	33,6	36,2	40	-	-					
	P13		Est	Residenziale	piano 5	6	68,8	58,8	56,0	58,6	-	-	36,0	38,6	40	-	-					
					piano 2	3	68,8	58,8	43,5	46,2	-	-	23,5	26,2	40	-	-					
					piano 3	4	68,8	58,8	44,5	47,2	-	-	24,5	27,2	40	-	-					
piano 4					5	68,8	58,8	45,9	48,7	-	-	25,9	28,7	40	-	-						
piano 5					6	68,8	58,8	48,4	51,0	-	-	28,4	31,0	40	-	-						

Numero Ricettore	Punto di calcolo	Orientamento Facciata	Destinazione d'uso	Piano	Piano fuori terra	Limiti Normativi		Livelli PM		Impatto Res.		Livelli Interni		Limite interno	Residuo interno	Categoria Infissi Rw	Numero di infissi
						D	N	D	N	D	N	D	N				
						Leq dB(A)	Leq dB(A)	Leq dB(A)	Leq dB(A)	Leq dB(A)	Leq dB(A)	Leq dB(A)	Leq dB(A)				
1174	P4	Est	Residenziale	piano 2	3	68,8	58,8	45,4	48,0	-	-	25,4	28,0	40	-	-	
				piano 3	4	68,8	58,8	46,6	49,2	-	-	26,6	29,2	40	-	-	
				piano 4	5	68,8	58,8	47,9	50,6	-	-	27,9	30,6	40	-	-	
				piano 5	6	68,8	58,8	49,7	52,3	-	-	29,7	32,3	40	-	-	
	P5	Ovest	Residenziale	PT	1	68,8	58,8	45,0	47,7	-	-	25,0	27,7	40	-	-	
				piano 1	2	68,8	58,8	46,0	48,7	-	-	26,0	28,7	40	-	-	
				piano 2	3	68,8	58,8	47,1	49,8	-	-	27,1	29,8	40	-	-	
				piano 3	4	68,8	58,8	48,4	51,0	-	-	28,4	31,0	40	-	-	
				piano 4	5	68,8	58,8	50,1	52,8	-	-	30,1	32,8	40	-	-	
	P6	Ovest	Residenziale	PT	1	68,8	58,8	44,1	46,8	-	-	24,1	26,8	40	-	-	
				piano 1	2	68,8	58,8	45,0	47,7	-	-	25,0	27,7	40	-	-	
				piano 2	3	68,8	58,8	45,9	48,6	-	-	25,9	28,6	40	-	-	
				piano 3	4	68,8	58,8	46,2	48,9	-	-	26,2	28,9	40	-	-	
				piano 4	5	68,8	58,8	47,7	50,3	-	-	27,7	30,3	40	-	-	
	P7	Ovest	Residenziale	PT	1	68,8	58,8	44,8	47,6	-	-	24,8	27,6	40	-	-	
				piano 1	2	68,8	58,8	45,8	48,6	-	-	25,8	28,6	40	-	-	
				piano 2	3	68,8	58,8	46,8	49,6	-	-	26,8	29,6	40	-	-	
				piano 3	4	68,8	58,8	47,1	50,0	-	-	27,1	30,0	40	-	-	
				piano 4	5	68,8	58,8	48,3	51,1	-	-	28,3	31,1	40	-	-	
	P8	Sud	Residenziale	PT	1	68,8	58,8	45,4	48,1	-	-	25,4	28,1	40	-	-	
piano 1				2	68,8	58,8	46,4	49,1	-	-	26,4	29,1	40	-	-		
piano 2				3	68,8	58,8	47,5	50,2	-	-	27,5	30,2	40	-	-		
piano 3				4	68,8	58,8	48,8	51,5	-	-	28,8	31,5	40	-	-		
piano 4				5	68,8	58,8	50,6	53,3	-	-	30,6	33,3	40	-	-		
1174	1174	Est	Residenziale	PT	1	70	60	49,5	52,1	-	-	29,5	32,1	40	-	-	
				piano 1	2	70	60	50,9	53,5	-	-	30,9	33,5	40	-	-	
				piano 2	3	70	60	52,7	55,3	-	-	32,7	35,3	40	-	-	
				piano 3	4	70	60	55,0	57,7	-	-	35,0	37,7	40	-	-	
				piano 4	5	70	60	58,7	61,3	-	1,3	38,7	41,3	40	1,3	R1	1

Numero Ricettore	Punto di calcolo	Orientamento Facciata	Destinazione d'uso	Piano	Piano fuori terra	Limiti Normativi		Livelli PM		Impatto Res.		Livelli Interni		Limite interno	Residuo interno	Categoria Infissi Rw	Numero di infissi
						D	N	D	N	D	N	D	N				
						Leq dB(A)	Leq dB(A)	Leq dB(A)	Leq dB(A)	Leq dB(A)	Leq dB(A)	Leq dB(A)	Leq dB(A)				
P2	Est	Residenziale	piano 5	6	70	60	63,8	66,3	-	6,3	43,8	46,3	40	6,3	R2	1	
			PT	1	70	60	47,2	49,9	-	-	27,2	29,9	40	-	-		
			piano 1	2	70	60	48,4	51,1	-	-	28,4	31,1	40	-	-		
			piano 2	3	70	60	50,0	52,7	-	-	30,0	32,7	40	-	-		
			piano 3	4	70	60	52,2	54,9	-	-	32,2	34,9	40	-	-		
			piano 4	5	70	60	55,7	58,3	-	-	35,7	38,3	40	-	-		
P3	Est	Residenziale	piano 5	6	70	60	60,6	63,0	-	3,0	40,6	43,0	40	3	R1	4	
			PT	1	70	60	47,1	49,8	-	-	27,1	29,8	40	-	-		
			piano 1	2	70	60	47,5	50,2	-	-	27,5	30,2	40	-	-		
			piano 2	3	70	60	48,8	51,5	-	-	28,8	31,5	40	-	-		
			piano 3	4	70	60	50,6	53,3	-	-	30,6	33,3	40	-	-		
			piano 4	5	70	60	53,2	55,8	-	-	33,2	35,8	40	-	-		
P4	Est	Residenziale	piano 5	6	70	60	57,4	59,9	-	-	37,4	39,9	40	-	-		
			piano 2	3	70	60	47,8	50,5	-	-	27,8	30,5	40	-	-		
			piano 3	4	70	60	49,3	51,9	-	-	29,3	31,9	40	-	-		
			piano 4	5	70	60	51,2	53,8	-	-	31,2	33,8	40	-	-		
P5	Ovest	Residenziale	piano 5	6	70	60	54,3	56,9	-	-	34,3	36,9	40	-	-		
			PT	1	70	60	45,1	47,8	-	-	25,1	27,8	40	-	-		
			piano 1	2	70	60	46,8	49,5	-	-	26,8	29,5	40	-	-		
			piano 2	3	70	60	47,9	50,6	-	-	27,9	30,6	40	-	-		
			piano 3	4	70	60	49,1	51,8	-	-	29,1	31,8	40	-	-		
			piano 4	5	70	60	50,6	53,2	-	-	30,6	33,2	40	-	-		
P6	Ovest	Residenziale	piano 5	6	70	60	53,0	55,7	-	-	33,0	35,7	40	-	-		
			PT	1	70	60	48,3	51,0	-	-	28,3	31,0	40	-	-		
			piano 1	2	70	60	49,3	52,0	-	-	29,3	32,0	40	-	-		
			piano 2	3	70	60	50,9	53,6	-	-	30,9	33,6	40	-	-		
			piano 3	4	70	60	53,2	55,8	-	-	33,2	35,8	40	-	-		
			piano 4	5	70	60	56,4	59,0	-	-	36,4	39,0	40	-	-		
P7	Ovest	Residenziale	piano 5	6	70	60	61,2	63,6	-	3,6	41,2	43,6	40	3,6	R1	2	
			PT	1	70	60	48,1	50,8	-	-	28,1	30,8	40	-	-		
			piano 1	2	70	60	49,3	52,0	-	-	29,3	32,0	40	-	-		
			piano 2	3	70	60	50,6	53,3	-	-	30,6	33,3	40	-	-		
			piano 3	4	70	60	52,5	55,2	-	-	32,5	35,2	40	-	-		

Numero Ricettore	Punto di calcolo	Orientamento Facciata	Destinazione d'uso	Piano	Piano fuori terra	Limiti Normativi		Livelli PM		Impatto Res.		Livelli Interni		Limite interno	Residuo interno	Categoria Infissi Rw	Numero di infissi	
						D	N	D	N	D	N	D	N					
						Leq dB(A)	Leq dB(A)	Leq dB(A)	Leq dB(A)	Leq dB(A)	Leq dB(A)	Leq dB(A)	Leq dB(A)					
1178	P8	Ovest	Residenziale	piano 4	5	70	60	54,9	57,5	-	-	34,9	37,5	40	-	-		
				piano 5	6	70	60	58,6	61,1	-	1,1	38,6	41,1	40	1,1	R1	2	
				PT	1	70	60	47,5	50,2	-	-	27,5	30,2	40	-	-		
				piano 1	2	70	60	48,8	51,5	-	-	28,8	31,5	40	-	-		
				piano 2	3	70	60	50,2	52,9	-	-	30,2	32,9	40	-	-		
				piano 3	4	70	60	51,9	54,6	-	-	31,9	34,6	40	-	-		
	P9	Ovest	Residenziale	PT	1	70	60	46,8	49,5	-	-	26,8	29,5	40	-	-		
				piano 1	2	70	60	48,1	50,8	-	-	28,1	30,8	40	-	-		
				piano 2	3	70	60	49,7	52,3	-	-	29,7	32,3	40	-	-		
				piano 3	4	70	60	51,3	53,9	-	-	31,3	33,9	40	-	-		
				piano 4	5	70	60	53,1	55,7	-	-	33,1	35,7	40	-	-		
				piano 5	6	70	60	55,5	58,1	-	-	35,5	38,1	40	-	-		
	1178	1178	Sud	Residenziale	PT	1	70	60	49,4	52,1	-	-	29,4	32,1	40	-	-	
					piano 1	2	70	60	50,8	53,4	-	-	30,8	33,4	40	-	-	
					piano 2	3	70	60	52,6	55,2	-	-	32,6	35,2	40	-	-	
piano 3					4	70	60	55,0	57,6	-	-	35,0	37,6	40	-	-		
piano 4					5	70	60	58,6	61,2	-	1,2	38,6	41,2	40	1,2	R1	3	
piano 5					6	70	60	63,9	66,4	-	6,4	43,9	46,4	40	6,4	R2	3	
P2		Est	Residenziale	PT	1	70	60	47,2	49,9	-	-	27,2	29,9	40	-	-		
				piano 1	2	70	60	48,4	51,1	-	-	28,4	31,1	40	-	-		
				piano 2	3	70	60	49,9	52,6	-	-	29,9	32,6	40	-	-		
				piano 3	4	70	60	52,1	54,7	-	-	32,1	34,7	40	-	-		
				piano 4	5	70	60	55,4	57,9	-	-	35,4	37,9	40	-	-		
				piano 5	6	70	60	60,4	62,9	-	2,9	40,4	42,9	40	2,9	R1	3	
P3		Est	Residenziale	PT	1	70	60	46,4	49,1	-	-	26,4	29,1	40	-	-		
				piano 1	2	70	60	47,5	50,2	-	-	27,5	30,2	40	-	-		
				piano 2	3	70	60	48,8	51,5	-	-	28,8	31,5	40	-	-		
	piano 3			4	70	60	50,5	53,1	-	-	30,5	33,1	40	-	-			
	piano 4			5	70	60	52,9	55,5	-	-	32,9	35,5	40	-	-			
	piano 5			6	70	60	56,9	59,4	-	-	36,9	39,4	40	-	-			
P4	Est	Residenziale	PT	1	70	60	45,2	47,9	-	-	25,2	27,9	40	-	-			

Numero Ricettore	Punto di calcolo	Orientamento Facciata	Destinazione d'uso	Piano	Piano fuori terra	Limiti Normativi		Livelli PM		Impatto Res.		Livelli Interni		Limite interno	Residuo interno	Categoria Infissi Rw	Numero di infissi
						D	N	D	N	D	N	D	N				
						Leq dB(A)	Leq dB(A)	Leq dB(A)	Leq dB(A)	Leq dB(A)	Leq dB(A)	Leq dB(A)	Leq dB(A)				
			Residenziale	piano 1	2	70	60	46,2	48,9	-	-	26,2	28,9	40	-	-	
				piano 2	3	70	60	47,3	50,0	-	-	27,3	30,0	40	-	-	
				piano 3	4	70	60	48,7	51,4	-	-	28,7	31,4	40	-	-	
				piano 4	5	70	60	50,5	53,1	-	-	30,5	33,1	40	-	-	
				piano 5	6	70	60	53,0	55,6	-	-	33,0	35,6	40	-	-	
	P5	Est	Residenziale	PT	1	70	60	45,4	48,1	-	-	25,4	28,1	40	-	-	
				piano 1	2	70	60	46,6	49,3	-	-	26,6	29,3	40	-	-	
				piano 2	3	70	60	47,7	50,4	-	-	27,7	30,4	40	-	-	
				piano 3	4	70	60	49,0	51,6	-	-	29,0	31,6	40	-	-	
				piano 4	5	70	60	50,5	53,1	-	-	30,5	33,1	40	-	-	
	P6	Ovest	Residenziale	PT	1	70	60	47,6	50,3	-	-	27,6	30,3	40	-	-	
				piano 1	2	70	60	48,8	51,5	-	-	28,8	31,5	40	-	-	
				piano 2	3	70	60	50,5	53,2	-	-	30,5	33,2	40	-	-	
				piano 3	4	70	60	52,7	55,4	-	-	32,7	35,4	40	-	-	
				piano 4	5	70	60	56,2	58,8	-	-	36,2	38,8	40	-	-	
	P7	Ovest	Residenziale	piano 5	6	70	60	61,3	63,7	-	3,7	41,3	43,7	40	3,7	R1	2
				PT	1	70	60	47,4	50,1	-	-	27,4	30,1	40	-	-	
				piano 1	2	70	60	47,8	50,4	-	-	27,8	30,4	40	-	-	
				piano 2	3	70	60	49,2	51,8	-	-	29,2	31,8	40	-	-	
				piano 3	4	70	60	51,0	53,6	-	-	31,0	33,6	40	-	-	
	P8	Ovest	Residenziale	piano 4	5	70	60	53,7	56,3	-	-	33,7	36,3	40	-	-	
				piano 5	6	70	60	58,0	60,6	-	0,6	38,0	40,6	40	0,6	R1	2
				piano 2	3	70	60	44,4	47,1	-	-	24,4	27,1	40	-	-	
				piano 3	4	70	60	45,5	48,2	-	-	25,5	28,2	40	-	-	
				piano 4	5	70	60	47,1	49,8	-	-	27,1	29,8	40	-	-	
P9	Ovest	Residenziale	piano 5	6	70	60	49,8	52,5	-	-	29,8	32,5	40	-	-		
			piano 2	3	70	60	46,7	49,4	-	-	26,7	29,4	40	-	-		
			piano 3	4	70	60	48,0	50,7	-	-	28,0	30,7	40	-	-		
			piano 4	5	70	60	49,6	52,3	-	-	29,6	32,3	40	-	-		
1180	1180	Sud	Residenziale	PT	1	70	60	49,4	52,1	-	-	29,4	32,1	40	-	-	
				piano 1	2	70	60	50,8	53,4	-	-	30,8	33,4	40	-	-	

Numero Ricettore	Punto di calcolo	Orientamento Facciata	Destinazione d'uso	Piano	Piano fuori terra	Limiti Normativi		Livelli PM		Impatto Res.		Livelli Interni		Limite interno	Residuo interno	Categoria Infissi Rw	Numero di infissi
						D	N	D	N	D	N	D	N				
						Leq dB(A)	Leq dB(A)	Leq dB(A)	Leq dB(A)	Leq dB(A)	Leq dB(A)	Leq dB(A)	Leq dB(A)				
				piano 2	3	70	60	52,7	55,3	-	-	32,7	35,3	40	-	-	
				piano 3	4	70	60	55,2	57,9	-	-	35,2	37,9	40	-	-	
				piano 4	5	70	60	59,2	61,8	-	1,8	39,2	41,8	40	1,8	R1	3
				piano 5	6	70	60	64,8	67,4	-	7,4	44,8	47,4	40	7,4	R2	3
P2	Est	Residenziale	PT	1	70	60	47,8	50,5	-	-	27,8	30,5	40	-	-		
			piano 1	2	70	60	49,1	51,8	-	-	29,1	31,8	40	-	-		
			piano 2	3	70	60	50,7	53,4	-	-	30,7	33,4	40	-	-		
			piano 3	4	70	60	52,8	55,5	-	-	32,8	35,5	40	-	-		
			piano 4	5	70	60	55,9	58,5	-	-	35,9	38,5	40	-	-		
			piano 5	6	70	60	60,7	63,1	-	3,1	40,7	43,1	40	3,1	R1	1	
P3	Est	Residenziale	PT	1	70	60	46,4	49,1	-	-	26,4	29,1	40	-	-		
			piano 1	2	70	60	47,5	50,2	-	-	27,5	30,2	40	-	-		
			piano 2	3	70	60	48,9	51,5	-	-	28,9	31,5	40	-	-		
			piano 3	4	70	60	50,7	53,3	-	-	30,7	33,3	40	-	-		
			piano 4	5	70	60	53,2	55,8	-	-	33,2	35,8	40	-	-		
			piano 5	6	70	60	57,0	59,5	-	-	37,0	39,5	40	-	-		
P4	Est	Residenziale	PT	1	70	60	47,0	49,6	-	-	27,0	29,6	40	-	-		
			piano 1	2	70	60	48,2	50,9	-	-	28,2	30,9	40	-	-		
			piano 2	3	70	60	49,5	52,2	-	-	29,5	32,2	40	-	-		
			piano 3	4	70	60	51,3	54,0	-	-	31,3	34,0	40	-	-		
			piano 4	5	70	60	53,8	56,5	-	-	33,8	36,5	40	-	-		
			piano 5	6	70	60	57,7	60,2	-	0,2	37,7	40,2	40	0,2	R1	1	
P5	Est	Residenziale	PT	1	70	60	44,3	47,0	-	-	24,3	27,0	40	-	-		
			piano 1	2	70	60	45,2	47,9	-	-	25,2	27,9	40	-	-		
			piano 2	3	70	60	46,3	49,0	-	-	26,3	29,0	40	-	-		
			piano 3	4	70	60	47,7	50,4	-	-	27,7	30,4	40	-	-		
			piano 4	5	70	60	49,8	52,5	-	-	29,8	32,5	40	-	-		
			piano 5	6	70	60	52,9	55,5	-	-	32,9	35,5	40	-	-		
P6	Ovest	Residenziale	PT	1	70	60	48,0	50,7	-	-	28,0	30,7	40	-	-		
			piano 1	2	70	60	49,3	51,9	-	-	29,3	31,9	40	-	-		
			piano 2	3	70	60	51,0	53,6	-	-	31,0	33,6	40	-	-		
			piano 3	4	70	60	53,3	56,0	-	-	33,3	36,0	40	-	-		
			piano 4	5	70	60	57,1	59,7	-	-	37,1	39,7	40	-	-		

Numero Ricettore	Punto di calcolo	Orientamento Facciata	Destinazione d'uso	Piano	Piano fuori terra	Limiti Normativi		Livelli PM		Impatto Res.		Livelli Interni		Limite interno	Residuo interno	Categoria Infissi Rw	Numero di infissi
						D	N	D	N	D	N	D	N				
						Leq dB(A)	Leq dB(A)	Leq dB(A)	Leq dB(A)	Leq dB(A)	Leq dB(A)	Leq dB(A)	Leq dB(A)				
1183	P7	Ovest	Residenziale	piano 5	6	70	60	62,5	65,1	-	5,1	42,5	45,1	40	5,1	R2	1
				PT	1	70	60	45,5	48,2	-	-	25,5	28,2	40	-	-	
				piano 1	2	70	60	46,7	49,3	-	-	26,7	29,3	40	-	-	
				piano 2	3	70	60	48,0	50,7	-	-	28,0	30,7	40	-	-	
				piano 3	4	70	60	50,0	52,6	-	-	30,0	32,6	40	-	-	
				piano 4	5	70	60	53,2	55,8	-	-	33,2	35,8	40	-	-	
	P8	Ovest	Residenziale	piano 5	6	70	60	57,6	60,1	-	0,1	37,6	40,1	40	0,1	R1	2
				PT	1	70	60	46,0	48,7	-	-	26,0	28,7	40	-	-	
				piano 1	2	70	60	47,1	49,7	-	-	27,1	29,7	40	-	-	
				piano 2	3	70	60	48,3	51,0	-	-	28,3	31,0	40	-	-	
				piano 3	4	70	60	49,9	52,6	-	-	29,9	32,6	40	-	-	
				piano 4	5	70	60	52,1	54,7	-	-	32,1	34,7	40	-	-	
	P9	Ovest	Residenziale	piano 5	6	70	60	55,5	58,1	-	-	35,5	38,1	40	-	-	
				PT	1	70	60	45,5	48,2	-	-	25,5	28,2	40	-	-	
				piano 1	2	70	60	46,6	49,3	-	-	26,6	29,3	40	-	-	
				piano 2	3	70	60	47,8	50,5	-	-	27,8	30,5	40	-	-	
				piano 3	4	70	60	49,1	51,8	-	-	29,1	31,8	40	-	-	
				piano 4	5	70	60	50,9	53,5	-	-	30,9	33,5	40	-	-	
1183	1183	Sud	Residenziale	piano 5	6	70	60	53,4	56,0	-	-	33,4	36,0	40	-	-	
				PT	1	70	60	49,1	51,7	-	-	29,1	31,7	40	-	-	
				piano 1	2	70	60	50,5	53,1	-	-	30,5	33,1	40	-	-	
				piano 2	3	70	60	52,4	55,0	-	-	32,4	35,0	40	-	-	
				piano 3	4	70	60	54,7	57,3	-	-	34,7	37,3	40	-	-	
	P2	Est	Residenziale	piano 4	5	70	60	58,3	60,9	-	0,9	38,3	40,9	40	0,9	R1	1
				PT	1	70	60	47,6	50,2	-	-	27,6	30,2	40	-	-	
				piano 1	2	70	60	48,9	51,5	-	-	28,9	31,5	40	-	-	
				piano 2	3	70	60	50,5	53,1	-	-	30,5	33,1	40	-	-	
				piano 3	4	70	60	52,3	55,0	-	-	32,3	35,0	40	-	-	
				piano 4	5	70	60	54,8	57,4	-	-	34,8	37,4	40	-	-	
				P3	Est	Residenziale	piano 5	6	70	60	53,4	56,0	-	-	33,4	36,0	40
PT	1	70	60				47,6	50,2	-	-	27,6	30,2	40	-	-		
piano 1	2	70	60				48,9	51,4	-	-	28,9	31,4	40	-	-		
piano 2	3	70	60				50,3	52,9	-	-	30,3	32,9	40	-	-		
				piano 3	4	70	60	52,0	54,6	-	-	32,0	34,6	40	-	-	

Numero Ricettore	Punto di calcolo	Orientamento Facciata	Destinazione d'uso	Piano	Piano fuori terra	Limiti Normativi		Livelli PM		Impatto Res.		Livelli Interni		Limite interno	Residuo interno	Categoria Infissi Rw	Numero di infissi
						D	N	D	N	D	N	D	N				
						Leq dB(A)	Leq dB(A)	Leq dB(A)	Leq dB(A)	Leq dB(A)	Leq dB(A)	Leq dB(A)	Leq dB(A)				
1185	P4	NE	Residenziale	piano 4	5	70	60	53,8	56,5	-	-	33,8	36,5	40	-	-	
				PT	1	70	60	46,4	49,0	-	-	26,4	29,0	40	-	-	
				piano 1	2	70	60	47,5	50,1	-	-	27,5	30,1	40	-	-	
				piano 2	3	70	60	48,7	51,3	-	-	28,7	31,3	40	-	-	
				piano 3	4	70	60	50,1	52,8	-	-	30,1	32,8	40	-	-	
	P5	Ovest	Residenziale	PT	1	70	60	48,4	51,0	-	-	28,4	31,0	40	-	-	
				piano 1	2	70	60	49,8	52,4	-	-	29,8	32,4	40	-	-	
				piano 2	3	70	60	51,7	54,4	-	-	31,7	34,4	40	-	-	
				piano 3	4	70	60	54,1	56,7	-	-	34,1	36,7	40	-	-	
				piano 4	5	70	60	57,7	60,3	-	0,3	37,7	40,3	40	0,3	R1	1
	P6	Ovest	Residenziale	PT	1	70	60	47,7	50,4	-	-	27,7	30,4	40	-	-	
				piano 1	2	70	60	49,0	51,7	-	-	29,0	31,7	40	-	-	
				piano 2	3	70	60	50,7	53,4	-	-	30,7	33,4	40	-	-	
				piano 3	4	70	60	52,7	55,3	-	-	32,7	35,3	40	-	-	
				piano 4	5	70	60	55,4	58,0	-	-	35,4	38,0	40	-	-	
	P7	Ovest	Residenziale	PT	1	70	60	47,3	50,0	-	-	27,3	30,0	40	-	-	
				piano 1	2	70	60	48,5	51,2	-	-	28,5	31,2	40	-	-	
				piano 2	3	70	60	50,0	52,7	-	-	30,0	32,7	40	-	-	
				piano 3	4	70	60	51,7	54,4	-	-	31,7	34,4	40	-	-	
				piano 4	5	70	60	53,9	56,5	-	-	33,9	36,5	40	-	-	
P8	Ovest	Residenziale	PT	1	70	60	46,8	49,5	-	-	26,8	29,5	40	-	-		
			piano 1	2	70	60	48,1	50,7	-	-	28,1	30,7	40	-	-		
			piano 2	3	70	60	49,4	52,0	-	-	29,4	32,0	40	-	-		
			piano 3	4	70	60	50,9	53,6	-	-	30,9	33,6	40	-	-		
			piano 4	5	70	60	52,8	55,5	-	-	32,8	35,5	40	-	-		
1185	1185	Sud	Residenziale	PT	1	70	60	50,8	53,4	-	-	30,8	33,4	40	-	-	
				piano 1	2	70	60	52,5	55,1	-	-	32,5	35,1	40	-	-	
				piano 2	3	70	60	54,9	57,4	-	-	34,9	37,4	40	-	-	
				piano 3	4	70	60	57,4	59,9	-	-	37,4	39,9	40	-	-	
				piano 4	5	70	60	60,1	62,6	-	2,6	40,1	42,6	40	2,6	R1	4
				piano 5	6	70	60	62,8	65,3	-	5,3	42,8	45,3	40	5,3	R2	4
P2	SE	Residenziale	PT	1	70	60	51,4	53,9	-	-	31,4	33,9	40	-	-		

Numero Ricettore	Punto di calcolo	Orientamento Facciata	Destinazione d'uso	Piano	Piano fuori terra	Limiti Normativi		Livelli PM		Impatto Res.		Livelli Interni		Limite interno	Residuo interno	Categoria Infissi Rw	Numero di infissi
						D	N	D	N	D	N	D	N				
						Leq dB(A)	Leq dB(A)	Leq dB(A)	Leq dB(A)	Leq dB(A)	Leq dB(A)	Leq dB(A)	Leq dB(A)				
			Residenziale	piano 1	2	70	60	53,2	55,8	-	-	33,2	35,8	40	-	-	
				piano 2	3	70	60	55,9	58,4	-	-	35,9	38,4	40	-	-	
				piano 3	4	70	60	58,7	61,2	-	1,2	38,7	41,2	40	1,2	R1	2
				piano 4	5	70	60	60,7	63,1	-	3,1	40,7	43,1	40	3,1	R1	2
				piano 5	6	70	60	63,2	65,9	-	5,9	43,2	45,9	40	5,9	R2	2
	P3	SE	Residenziale	PT	1	70	60	51,2	53,8	-	-	31,2	33,8	40	-	-	
				piano 1	2	70	60	53,0	55,6	-	-	33,0	35,6	40	-	-	
				piano 2	3	70	60	55,5	58,0	-	-	35,5	38,0	40	-	-	
				piano 3	4	70	60	58,3	60,7	-	0,7	38,3	40,7	40	0,7	R1	4
				piano 4	5	70	60	59,9	62,3	-	2,3	39,9	42,3	40	2,3	R1	4
	P4	SE	Residenziale	PT	1	70	60	50,8	53,4	-	-	30,8	33,4	40	-	-	
				piano 1	2	70	60	52,5	55,1	-	-	32,5	35,1	40	-	-	
				piano 2	3	70	60	54,7	57,3	-	-	34,7	37,3	40	-	-	
				piano 3	4	70	60	57,4	59,8	-	-	37,4	39,8	40	-	-	
				piano 4	5	70	60	59,0	61,5	-	1,5	39,0	41,5	40	1,5	R1	2
	P5	Est	Residenziale	PT	1	70	60	49,9	52,4	-	-	29,9	32,4	40	-	-	
				piano 1	2	70	60	51,4	53,9	-	-	31,4	33,9	40	-	-	
				piano 2	3	70	60	53,3	55,9	-	-	33,3	35,9	40	-	-	
				piano 3	4	70	60	55,6	58,1	-	-	35,6	38,1	40	-	-	
				piano 4	5	70	60	57,3	59,8	-	-	37,3	39,8	40	-	-	
P6	NW	Residenziale	piano 5	6	70	60	58,3	60,6	-	0,6	38,3	40,6	40	0,6	R1	3	
			PT	1	70	60	47,1	49,8	-	-	27,1	29,8	40	-	-		
			piano 1	2	70	60	48,4	51,0	-	-	28,4	31,0	40	-	-		
			piano 2	3	70	60	49,9	52,5	-	-	29,9	32,5	40	-	-		
			piano 3	4	70	60	52,0	54,6	-	-	32,0	34,6	40	-	-		
P7	Ovest	Residenziale	piano 4	5	70	60	55,0	57,6	-	-	35,0	37,6	40	-	-		
			piano 5	6	70	60	58,1	60,5	-	0,5	38,1	40,5	40	0,5	R1	2	
			PT	1	70	60	46,6	49,3	-	-	26,6	29,3	40	-	-		
			piano 1	2	70	60	47,8	50,5	-	-	27,8	30,5	40	-	-		
			Residenziale	piano 2	3	70	60	49,4	52,0	-	-	29,4	32,0	40	-	-	
				piano 3	4	70	60	51,4	54,1	-	-	31,4	34,1	40	-	-	

Numero Ricettore	Punto di calcolo	Orientamento Facciata	Destinazione d'uso	Piano	Piano fuori terra	Limiti Normativi		Livelli PM		Impatto Res.		Livelli Interni		Limite interno	Residuo interno	Categoria Infissi Rw	Numero di infissi	
						D	N	D	N	D	N	D	N					
						Leq dB(A)	Leq dB(A)	Leq dB(A)	Leq dB(A)	Leq dB(A)	Leq dB(A)	Leq dB(A)	Leq dB(A)					
1189	P8	Ovest	Residenziale	piano 4	5	70	60	54,0	56,7	-	-	34,0	36,7	40	-	-		
				piano 5	6	70	60	56,9	59,4	-	-	36,9	39,4	40	-	-		
				PT	1	70	60	45,2	47,9	-	-	25,2	27,9	40	-	-		
				piano 1	2	70	60	46,3	49,0	-	-	26,3	29,0	40	-	-		
				piano 2	3	70	60	47,6	50,3	-	-	27,6	30,3	40	-	-		
				piano 3	4	70	60	49,3	51,9	-	-	29,3	31,9	40	-	-		
	P9	Sud	Residenziale	piano 4	5	70	60	51,5	54,1	-	-	31,5	34,1	40	-	-		
				piano 5	6	70	60	54,2	56,8	-	-	34,2	36,8	40	-	-		
				PT	1	70	60	47,3	49,9	-	-	27,3	29,9	40	-	-		
				piano 1	2	70	60	48,4	51,1	-	-	28,4	31,1	40	-	-		
				piano 2	3	70	60	49,8	52,5	-	-	29,8	32,5	40	-	-		
				piano 3	4	70	60	51,7	54,3	-	-	31,7	34,3	40	-	-		
	1189	1189	SW	Residenziale	piano 4	5	70	60	54,1	56,7	-	-	34,1	36,7	40	-	-	
					piano 5	6	70	60	57,0	59,5	-	-	37,0	39,5	40	-	-	
PT					1	70	60	51,2	53,9	-	-	31,2	33,9	40	-	-		
piano 1					2	70	60	52,7	55,4	-	-	32,7	35,4	40	-	-		
piano 2					3	70	60	54,5	57,2	-	-	34,5	37,2	40	-	-		
P2		SE	Residenziale	piano 3	4	70	60	56,5	59,1	-	-	36,5	39,1	40	-	-		
				piano 4	5	70	60	58,1	60,6	-	0,6	38,1	40,6	40	0,6	R1	1	
				PT	1	70	60	48,2	51,0	-	-	28,2	31,0	40	-	-		
				piano 1	2	70	60	49,8	52,5	-	-	29,8	32,5	40	-	-		
				piano 2	3	70	60	51,5	54,3	-	-	31,5	34,3	40	-	-		
P3		SE	Residenziale	piano 3	4	70	60	53,5	56,2	-	-	33,5	36,2	40	-	-		
				piano 4	5	70	60	55,3	57,9	-	-	35,3	37,9	40	-	-		
				PT	1	70	60	46,6	49,3	-	-	26,6	29,3	40	-	-		
				piano 1	2	70	60	47,9	50,6	-	-	27,9	30,6	40	-	-		
	piano 2			3	70	60	49,2	51,8	-	-	29,2	31,8	40	-	-			
P4	SE	Residenziale	piano 3	4	70	60	50,7	53,3	-	-	30,7	33,3	40	-	-			
			piano 4	5	70	60	52,4	54,9	-	-	32,4	34,9	40	-	-			
			PT	1	70	60	45,7	48,5	-	-	25,7	28,5	40	-	-			
			piano 1	2	70	60	47,0	49,7	-	-	27,0	29,7	40	-	-			
			piano 2	3	70	60	48,1	50,8	-	-	28,1	30,8	40	-	-			
1189	P4	SE	Residenziale	piano 2	3	70	60	48,1	50,8	-	-	28,1	30,8	40	-	-		
				piano 3	4	70	60	49,2	51,9	-	-	29,2	31,9	40	-	-		

Numero Ricettore	Punto di calcolo	Orientamento Facciata	Destinazione d'uso	Piano	Piano fuori terra	Limiti Normativi		Livelli PM		Impatto Res.		Livelli Interni		Limite interno	Residuo interno	Categoria Infissi Rw	Numero di infissi	
						D	N	D	N	D	N	D	N					
						Leq dB(A)	Leq dB(A)	Leq dB(A)	Leq dB(A)	Leq dB(A)	Leq dB(A)	Leq dB(A)	Leq dB(A)					
1190	P5	SE	Residenziale	piano 4	5	70	60	50,7	53,3	-	-	30,7	33,3	40	-	-		
				PT	1	70	60	45,1	47,8	-	-	25,1	27,8	40	-	-		
				piano 1	2	70	60	46,4	49,0	-	-	26,4	29,0	40	-	-		
				piano 2	3	70	60	47,5	50,2	-	-	27,5	30,2	40	-	-		
				piano 3	4	70	60	48,3	51,0	-	-	28,3	31,0	40	-	-		
	P6	NW	Resid.	piano 3	4	70	60	54,3	56,9	-	-	34,3	36,9	40	-	-		
				piano 4	5	70	60	55,7	58,2	-	-	35,7	38,2	40	-	-		
	P7	NW	Resid.	piano 3	4	70	60	52,8	55,4	-	-	32,8	35,4	40	-	-		
				piano 4	5	70	60	54,3	56,8	-	-	34,3	36,8	40	-	-		
	P8	NW	Resid.	piano 3	4	70	60	51,6	54,2	-	-	31,6	34,2	40	-	-		
				piano 4	5	70	60	52,9	55,4	-	-	32,9	35,4	40	-	-		
	P9	NW	Resid.	piano 3	4	70	60	50,7	53,2	-	-	30,7	33,2	40	-	-		
				piano 4	5	70	60	51,9	54,4	-	-	31,9	34,4	40	-	-		
	1190	1190	SW	Residenziale	PT	1	70	60	50,6	53,4	-	-	30,6	33,4	40	-	-	
					piano 1	2	70	60	52,2	54,9	-	-	32,2	34,9	40	-	-	
					piano 2	3	70	60	54,1	56,8	-	-	34,1	36,8	40	-	-	
piano 3					4	70	60	56,1	58,7	-	-	36,1	38,7	40	-	-		
piano 4					5	70	60	57,9	60,5	-	0,5	37,9	40,5	40	0,5	R1	1	
piano 5					6	70	60	58,9	61,4	-	1,4	38,9	41,4	40	1,4	R1	1	
P2		SE	Residenziale	PT	1	70	60	47,3	50,0	-	-	27,3	30,0	40	-	-		
				piano 1	2	70	60	48,4	51,0	-	-	28,4	31,0	40	-	-		
				piano 2	3	70	60	50,1	52,7	-	-	30,1	32,7	40	-	-		
				piano 3	4	70	60	51,9	54,5	-	-	31,9	34,5	40	-	-		
				piano 4	5	70	60	53,9	56,4	-	-	33,9	36,4	40	-	-		
P3		SE	Residenziale	PT	1	70	60	44,9	47,7	-	-	24,9	27,7	40	-	-		
				piano 1	2	70	60	45,9	48,6	-	-	25,9	28,6	40	-	-		
				piano 2	3	70	60	47,3	50,1	-	-	27,3	30,1	40	-	-		
				piano 3	4	70	60	49,0	51,7	-	-	29,0	31,7	40	-	-		
				piano 4	5	70	60	51,0	53,5	-	-	31,0	33,5	40	-	-		
P4	SE	Residenziale	PT	1	70	60	45,9	48,7	-	-	25,9	28,7	40	-	-			

Numero Ricettore	Punto di calcolo	Orientamento Facciata	Destinazione d'uso	Piano	Piano fuori terra	Limiti Normativi		Livelli PM		Impatto Res.		Livelli Interni		Limite interno	Residuo interno	Categoria Infissi Rw	Numero di infissi
						D	N	D	N	D	N	D	N				
						Leq dB(A)	Leq dB(A)	Leq dB(A)	Leq dB(A)	Leq dB(A)	Leq dB(A)	Leq dB(A)	Leq dB(A)				
				piano 1	2	70	60	47,0	49,8	-	-	27,0	29,8	40	-	-	
				piano 2	3	70	60	48,2	51,0	-	-	28,2	31,0	40	-	-	
				piano 3	4	70	60	49,6	52,4	-	-	29,6	32,4	40	-	-	
				piano 4	5	70	60	50,8	53,4	-	-	30,8	33,4	40	-	-	
				piano 5	6	70	60	52,4	54,9	-	-	32,4	34,9	40	-	-	
	P5	SE	Residenziale	PT	1	70	60	44,2	47,0	-	-	24,2	27,0	40	-	-	
				piano 1	2	70	60	45,5	48,3	-	-	25,5	28,3	40	-	-	
				piano 2	3	70	60	46,9	49,7	-	-	26,9	29,7	40	-	-	
				piano 3	4	70	60	48,1	50,8	-	-	28,1	30,8	40	-	-	
				piano 4	5	70	60	48,9	51,5	-	-	28,9	31,5	40	-	-	
	P6	NW	Residenziale	PT	1	70	60	48,9	51,6	-	-	28,9	31,6	40	-	-	
				piano 1	2	70	60	50,5	53,2	-	-	30,5	33,2	40	-	-	
				piano 2	3	70	60	52,3	55,0	-	-	32,3	35,0	40	-	-	
				piano 3	4	70	60	54,2	56,8	-	-	34,2	36,8	40	-	-	
				piano 4	5	70	60	55,7	58,3	-	-	35,7	38,3	40	-	-	
	P7	NW	Residenziale	PT	1	70	60	48,6	51,4	-	-	28,6	31,4	40	-	-	
				piano 1	2	70	60	50,1	52,8	-	-	30,1	32,8	40	-	-	
				piano 2	3	70	60	51,8	54,5	-	-	31,8	34,5	40	-	-	
				piano 3	4	70	60	53,4	56,1	-	-	33,4	36,1	40	-	-	
				piano 4	5	70	60	54,8	57,4	-	-	34,8	37,4	40	-	-	
P8	NW	Residenziale	PT	1	70	60	47,6	50,3	-	-	27,6	30,3	40	-	-		
			piano 1	2	70	60	49,0	51,7	-	-	29,0	31,7	40	-	-		
			piano 2	3	70	60	50,6	53,2	-	-	30,6	33,2	40	-	-		
			piano 3	4	70	60	52,2	54,8	-	-	32,2	34,8	40	-	-		
			piano 4	5	70	60	53,6	56,2	-	-	33,6	36,2	40	-	-		
P9	NW	Residenziale	PT	1	70	60	46,4	49,1	-	-	26,4	29,1	40	-	-		
			piano 1	2	70	60	47,7	50,4	-	-	27,7	30,4	40	-	-		
			piano 2	3	70	60	49,1	51,7	-	-	29,1	31,7	40	-	-		
			piano 3	4	70	60	50,5	53,1	-	-	30,5	33,1	40	-	-		

Numero Ricettore	Punto di calcolo	Orientamento Facciata	Destinazione d'uso	Piano	Piano fuori terra	Limiti Normativi		Livelli PM		Impatto Res.		Livelli Interni		Limite interno	Residuo interno	Categoria Infissi Rw	Numero di infissi	
						D	N	D	N	D	N	D	N					
						Leq dB(A)	Leq dB(A)	Leq dB(A)	Leq dB(A)	Leq dB(A)	Leq dB(A)	Leq dB(A)	Leq dB(A)					
1196				piano 4	5	70	60	51,9	54,5	-	-	31,9	34,5	40	-	-		
				piano 5	6	70	60	53,2	55,8	-	-	33,2	35,8	40	-	-		
	1196	SW	Residenziale	PT	1	70	60	51,5	54,1	-	-	31,5	34,1	40	-	-		
				piano 1	2	70	60	53,4	56,0	-	-	33,4	36,0	40	-	-		
				piano 2	3	70	60	56,0	58,7	-	-	36,0	38,7	40	-	-		
				piano 3	4	70	60	59,3	61,9	-	1,9	39,3	41,9	40	1,9	R1	4	
				piano 4	5	70	60	61,2	63,9	-	3,9	41,2	43,9	40	3,9	R1	4	
	1196	P4	SE	Residenziale	PT	1	70	60	50,0	52,7	-	-	30,0	32,7	40	-	-	
					piano 1	2	70	60	51,7	54,4	-	-	31,7	34,4	40	-	-	
					piano 2	3	70	60	54,2	56,9	-	-	34,2	36,9	40	-	-	
					piano 3	4	70	60	57,6	60,1	-	0,1	37,6	40,1	40	0,1	R1	2
					piano 4	5	70	60	59,3	62,0	-	2,0	39,3	42,0	40	2	R1	2
	1196	P5	SE	Residenziale	PT	1	70	60	49,7	52,4	-	-	29,7	32,4	40	-	-	
					piano 1	2	70	60	51,3	54,0	-	-	31,3	34,0	40	-	-	
					piano 2	3	70	60	53,4	56,1	-	-	33,4	36,1	40	-	-	
					piano 3	4	70	60	56,4	58,9	-	-	36,4	38,9	40	-	-	
					piano 4	5	70	60	58,3	60,8	-	0,8	38,3	40,8	40	0,8	R1	2
	1196	P2	NW	Residenziale	PT	1	70	60	48,9	51,5	-	-	28,9	31,5	40	-	-	
					piano 1	2	70	60	50,5	53,2	-	-	30,5	33,2	40	-	-	
					piano 2	3	70	60	52,7	55,4	-	-	32,7	35,4	40	-	-	
piano 3					4	70	60	55,2	57,8	-	-	35,2	37,8	40	-	-		
piano 4					5	70	60	56,8	59,4	-	-	36,8	39,4	40	-	-		
1196	P3	NW	Residenziale	PT	1	70	60	48,7	51,4	-	-	28,7	31,4	40	-	-		
				piano 1	2	70	60	50,1	52,8	-	-	30,1	32,8	40	-	-		
				piano 2	3	70	60	52,0	54,7	-	-	32,0	34,7	40	-	-		
				piano 3	4	70	60	54,0	56,7	-	-	34,0	36,7	40	-	-		
				piano 4	5	70	60	55,3	57,9	-	-	35,3	37,9	40	-	-		
1201	P1	SW	Residenziale	PT	1	70	60	51,1	53,7	-	-	31,1	33,7	40	-	-		
				piano 1	2	70	60	52,6	55,3	-	-	32,6	35,3	40	-	-		
				piano 2	3	70	60	54,6	57,3	-	-	34,6	37,3	40	-	-		
				piano 3	4	70	60	57,3	59,9	-	-	37,3	39,9	40	-	-		
				piano 4	5	70	60	59,5	62,0	-	2,0	39,5	42,0	40	2	R1	1	
				piano 5	6	70	60	61,3	63,9	-	3,9	41,3	43,9	40	3,9	R1	1	

Numero Ricettore	Punto di calcolo	Orientamento Facciata	Destinazione d'uso	Piano	Piano fuori terra	Limiti Normativi		Livelli PM		Impatto Res.		Livelli Interni		Limite interno	Residuo interno	Categoria Infissi Rw	Numero di infissi		
						D	N	D	N	D	N	D	N						
						Leq dB(A)	Leq dB(A)	Leq dB(A)	Leq dB(A)	Leq dB(A)	Leq dB(A)	Leq dB(A)	Leq dB(A)						
1202	P2	SE	Residenziale	piano 6	7	70	60	63,4	66,4	-	6,4	43,4	46,4	40	6,4	R2	1		
				PT	1	70	60	48,0	50,8	-	-	28,0	30,8	40	-	-	-	-	
				piano 1	2	70	60	49,5	52,3	-	-	29,5	32,3	40	-	-	-	-	
				piano 2	3	70	60	51,5	54,3	-	-	31,5	34,3	40	-	-	-	-	
				piano 3	4	70	60	54,0	56,7	-	-	34,0	36,7	40	-	-	-	-	
				piano 4	5	70	60	56,1	58,6	-	-	36,1	38,6	40	-	-	-	-	
				piano 5	6	70	60	57,2	59,9	-	-	37,2	39,9	40	-	-	-	-	
1204	P1	SW	Residenziale	piano 6	7	70	60	59,3	61,9	-	1,9	39,3	41,9	40	1,9	R1	1		
				PT	1	70	60	50,1	52,8	-	-	30,1	32,8	40	-	-	-	-	
				piano 1	2	70	60	51,6	54,4	-	-	31,6	34,4	40	-	-	-	-	
				piano 2	3	70	60	53,7	56,4	-	-	33,7	36,4	40	-	-	-	-	
				piano 3	4	70	60	56,5	59,1	-	-	36,5	39,1	40	-	-	-	-	
				piano 4	5	70	60	58,9	61,3	-	1,3	38,9	41,3	40	1,3	R1	2		
				piano 5	6	70	60	60,3	63,0	-	3,0	40,3	43,0	40	3	R1	2		
	P2	NW	Resid.	Resid.	piano 6	7	70	60	63,0	65,8	-	5,8	43,0	45,8	40	5,8	R2	2	
					piano 7	8	70	60	62,5	66,0	-	6,0	42,5	46,0	40	6	R2	2	
					piano 7	8	70	60	54,7	58,0	-	-	34,7	38,0	40	-	-	-	-
1204	P1	Sud	Residenziale	piano 7	8	70	60	56,7	59,9	-	-	36,7	39,9	40	-	-	-		
				PT	1	70	60	50,9	53,6	-	-	30,9	33,6	40	-	-	-	-	
				piano 1	2	70	60	52,5	55,1	-	-	32,5	35,1	40	-	-	-	-	
				piano 2	3	70	60	54,5	57,2	-	-	34,5	37,2	40	-	-	-	-	
				piano 3	4	70	60	57,2	59,8	-	-	37,2	39,8	40	-	-	-	-	
	P2	SW	Residenziale	Residenziale	piano 4	5	70	60	59,5	62,0	-	2,0	39,5	42,0	40	2	R1	1	
					piano 5	6	70	60	61,4	64,0	-	4,0	41,4	44,0	40	4	R1	1	
					PT	1	70	60	50,7	53,4	-	-	30,7	33,4	40	-	-	-	-
					piano 1	2	70	60	52,2	54,9	-	-	32,2	34,9	40	-	-	-	-
					piano 2	3	70	60	54,3	57,0	-	-	34,3	37,0	40	-	-	-	-
1205	1205	SW	Residenziale	piano 3	4	70	60	57,2	59,8	-	-	37,2	39,8	40	-	-	-		
				piano 4	5	70	60	59,7	62,1	-	2,1	39,7	42,1	40	2,1	R1	1		
				piano 5	6	70	60	61,5	64,1	-	4,1	41,5	44,1	40	4,1	R1	1		
				PT	1	70	60	50,7	53,4	-	-	30,7	33,4	40	-	-	-	-	

Numero Ricettore	Punto di calcolo	Orientamento Facciata	Destinazione d'uso	Piano	Piano fuori terra	Limiti Normativi		Livelli PM		Impatto Res.		Livelli Interni		Limite interno	Residuo interno	Categoria Infissi Rw	Numero di infissi
						D	N	D	N	D	N	D	N				
						Leq dB(A)	Leq dB(A)	Leq dB(A)	Leq dB(A)	Leq dB(A)	Leq dB(A)	Leq dB(A)	Leq dB(A)				
				piano 4	5	70	60	59,0	61,5	-	1,5	39,0	41,5	40	1,5	R1	1
				piano 5	6	70	60	60,4	63,1	-	3,1	40,4	43,1	40	3,1	R1	1
				piano 6	7	70	60	63,0	65,8	-	5,8	43,0	45,8	40	5,8	R2	1
1206	1206	SW	Residenziale	PT	1	70	60	50,9	53,5	-	-	30,9	33,5	40	-	-	
				piano 1	2	70	60	52,3	55,0	-	-	32,3	35,0	40	-	-	
				piano 2	3	70	60	54,3	57,0	-	-	34,3	37,0	40	-	-	
				piano 3	4	70	60	56,9	59,5	-	-	36,9	39,5	40	-	-	
				piano 4	5	70	60	59,1	61,6	-	1,6	39,1	41,6	40	1,6	R1	2
	piano 5	6	70	60	60,7	63,3	-	3,3	40,7	43,3	40	3,3	R1	2			
	P1	SE	Residenziale	PT	1	70	60	49,0	51,7	-	-	29,0	31,7	40	-	-	
				piano 1	2	70	60	50,4	53,0	-	-	30,4	33,0	40	-	-	
				piano 2	3	70	60	52,1	54,8	-	-	32,1	34,8	40	-	-	
				piano 3	4	70	60	54,4	57,0	-	-	34,4	37,0	40	-	-	
piano 4				5	70	60	56,5	59,0	-	-	36,5	39,0	40	-	-		
piano 5	6	70	60	57,7	60,3	-	0,3	37,7	40,3	40	0,3	R1	2				
1207	P1	Sud	Residenziale	PT	1	67	57	50,6	53,3	-	-	30,6	33,3	40	-	-	
				piano 1	2	67	57	52,4	55,1	-	-	32,4	35,1	40	-	-	
				piano 2	3	67	57	54,7	57,3	-	0,3	34,7	37,3	40	-	-	
				piano 3	4	67	57	57,3	59,9	-	2,9	37,3	39,9	40	-	-	
	piano 4	5	67	57	58,9	61,4	-	4,4	38,9	41,4	40	1,4	R1	1			
	P2	Ovest	Residenziale	PT	1	67	57	51,0	53,6	-	-	31,0	33,6	40	-	-	
				piano 1	2	67	57	52,6	55,3	-	-	32,6	35,3	40	-	-	
				piano 2	3	67	57	54,7	57,4	-	0,4	34,7	37,4	40	-	-	
				piano 3	4	67	57	57,3	59,8	-	2,8	37,3	39,8	40	-	-	
piano 4				5	67	57	58,8	61,3	-	4,3	38,8	41,3	40	1,3	R1	2	
1208	P1	Sud	Residenziale	PT	1	67	57	50,7	53,4	-	-	30,7	33,4	40	-	-	
				piano 1	2	67	57	52,5	55,2	-	-	32,5	35,2	40	-	-	
				piano 2	3	67	57	54,5	57,1	-	0,1	34,5	37,1	40	-	-	
				piano 3	4	67	57	57,0	59,5	-	2,5	37,0	39,5	40	-	-	
				piano 4	5	67	57	58,5	61,0	-	4,0	38,5	41,0	40	1	R1	1
				piano 5	6	67	57	59,9	62,4	-	5,4	39,9	42,4	40	2,4	R1	1
				piano 6	7	67	57	61,9	64,6	-	7,6	41,9	44,6	40	4,6	R1	1
piano 7	8	67	57	61,5	64,9	-	7,9	41,5	44,9	40	4,9	R1	1				

Numero Ricettore	Punto di calcolo	Orientamento Facciata	Destinazione d'uso	Piano	Piano fuori terra	Limiti Normativi		Livelli PM		Impatto Res.		Livelli Interni		Limite interno	Residuo interno	Categoria Infissi Rw	Numero di infissi
						D	N	D	N	D	N	D	N				
						Leq dB(A)	Leq dB(A)	Leq dB(A)	Leq dB(A)	Leq dB(A)	Leq dB(A)	Leq dB(A)	Leq dB(A)				
1221	P2	Sud	Residenziale	PT	1	67	57	50,5	53,2	-	-	30,5	33,2	40	-	-	
				piano 1	2	67	57	52,4	55,1	-	-	32,4	35,1	40	-	-	
				piano 2	3	67	57	54,6	57,3	-	0,3	34,6	37,3	40	-	-	
				piano 3	4	67	57	57,2	59,7	-	2,7	37,2	39,7	40	-	-	
				piano 4	5	67	57	58,8	61,3	-	4,3	38,8	41,3	40	1,3	R1	1
				piano 5	6	67	57	60,5	63,0	-	6,0	40,5	43,0	40	3	R1	1
				piano 6	7	67	57	61,6	64,4	-	7,4	41,6	44,4	40	4,4	R1	1
	P3	Sud	Resid.	piano 6	7	67	57	62,4	64,9	-	7,9	42,4	44,9	40	4,9	R1	1
				piano 7	8	67	57	63,0	66,1	-	9,1	43,0	46,1	40	6,1	R2	1
	P4	SW	Residenziale	PT	1	67	57	50,4	53,0	-	-	30,4	33,0	40	-	-	
				piano 1	2	67	57	52,1	54,8	-	-	32,1	34,8	40	-	-	
				piano 2	3	67	57	53,5	56,2	-	-	33,5	36,2	40	-	-	
				piano 3	4	67	57	55,7	58,3	-	1,3	35,7	38,3	40	-	-	
				piano 4	5	67	57	57,3	59,7	-	2,7	37,3	39,7	40	-	-	
				piano 5	6	67	57	58,1	60,8	-	3,8	38,1	40,8	40	0,8	R1	2
				piano 6	7	67	57	60,3	62,8	-	5,8	40,3	42,8	40	2,8	R1	2
				piano 7	8	67	57	61,5	64,3	-	7,3	41,5	44,3	40	4,3	R1	2
	P5	SE	Residenziale	PT	1	67	57	49,9	52,6	-	-	29,9	32,6	40	-	-	
				piano 1	2	67	57	51,9	54,6	-	-	31,9	34,6	40	-	-	
				piano 2	3	67	57	53,5	56,1	-	-	33,5	36,1	40	-	-	
				piano 3	4	67	57	55,5	58,1	-	1,1	35,5	38,1	40	-	-	
piano 4				5	67	57	57,0	59,4	-	2,4	37,0	39,4	40	-	-		
1221	1221	SW	Residenziale	piano 1	2	70	60	51,8	54,4	-	-	31,8	34,4	40	-	-	
				piano 2	3	70	60	53,9	56,5	-	-	33,9	36,5	40	-	-	
				piano 3	4	70	60	56,9	59,4	-	-	36,9	39,4	40	-	-	
				piano 4	5	70	60	58,5	60,9	-	0,9	38,5	40,9	40	0,9	R1	1
				piano 5	6	70	60	59,3	62,0	-	2,0	39,3	42,0	40	2	R1	1
				piano 6	7	70	60	61,5	64,1	-	4,1	41,5	44,1	40	4,1	R1	1
	P2	SE	Residenziale	piano 1	2	70	60	50,1	52,8	-	-	30,1	32,8	40	-	-	
				piano 2	3	70	60	51,8	54,5	-	-	31,8	34,5	40	-	-	
				piano 3	4	70	60	54,1	56,7	-	-	34,1	36,7	40	-	-	
				piano 4	5	70	60	55,7	58,1	-	-	35,7	38,1	40	-	-	
				piano 5	6	70	60	56,8	59,5	-	-	36,8	39,5	40	-	-	

Numero Ricettore	Punto di calcolo	Orientamento Facciata	Destinazione d'uso	Piano	Piano fuori terra	Limiti Normativi		Livelli PM		Impatto Res.		Livelli Interni		Limite interno	Residuo interno	Categoria Infissi Rw	Numero di infissi
						D	N	D	N	D	N	D	N				
						Leq dB(A)	Leq dB(A)	Leq dB(A)	Leq dB(A)	Leq dB(A)	Leq dB(A)	Leq dB(A)	Leq dB(A)				
P3	SE	Residenziale	piano 6	7	70	60	58,6	61,1	-	1,1	38,6	41,1	40	1,1	R1	2	
			PT	1	70	60	43,8	46,5	-	-	23,8	26,5	40	-	-		
			piano 1	2	70	60	46,9	49,6	-	-	26,9	29,6	40	-	-		
			piano 2	3	70	60	48,4	51,0	-	-	28,4	31,0	40	-	-		
			piano 3	4	70	60	50,4	53,0	-	-	30,4	33,0	40	-	-		
			piano 4	5	70	60	52,2	54,7	-	-	32,2	34,7	40	-	-		
			piano 5	6	70	60	53,3	55,9	-	-	33,3	35,9	40	-	-		
P4	SE	Residenziale	piano 6	7	70	60	54,6	57,2	-	-	34,6	37,2	40	-	-		
			PT	1	70	60	44,2	46,9	-	-	24,2	26,9	40	-	-		
			piano 1	2	70	60	46,2	48,9	-	-	26,2	28,9	40	-	-		
			piano 2	3	70	60	47,6	50,2	-	-	27,6	30,2	40	-	-		
			piano 3	4	70	60	49,5	52,0	-	-	29,5	32,0	40	-	-		
			piano 4	5	70	60	51,3	53,8	-	-	31,3	33,8	40	-	-		
			piano 5	6	70	60	52,6	55,0	-	-	32,6	35,0	40	-	-		
P5	NW	Residenziale	piano 6	7	70	60	53,4	56,1	-	-	33,4	36,1	40	-	-		
			piano 1	2	70	60	50,8	53,5	-	-	30,8	33,5	40	-	-		
			piano 2	3	70	60	52,5	55,1	-	-	32,5	35,1	40	-	-		
			piano 3	4	70	60	54,6	57,2	-	-	34,6	37,2	40	-	-		
			piano 4	5	70	60	55,9	58,3	-	-	35,9	38,3	40	-	-		
			piano 5	6	70	60	56,5	59,1	-	-	36,5	39,1	40	-	-		
P6	NW	Residenziale	piano 6	7	70	60	58,5	60,9	-	0,9	38,5	40,9	40	0,9	R1	2	
			piano 1	2	70	60	49,5	52,1	-	-	29,5	32,1	40	-	-		
			piano 2	3	70	60	50,8	53,5	-	-	30,8	33,5	40	-	-		
			piano 3	4	70	60	52,0	54,7	-	-	32,0	34,7	40	-	-		
			piano 4	5	70	60	53,1	55,6	-	-	33,1	35,6	40	-	-		
			piano 5	6	70	60	53,6	56,2	-	-	33,6	36,2	40	-	-		
P7	NW	Residenziale	piano 6	7	70	60	54,7	57,4	-	-	34,7	37,4	40	-	-		
			PT	1	70	60	47,5	50,2	-	-	27,5	30,2	40	-	-		
			piano 1	2	70	60	50,0	52,7	-	-	30,0	32,7	40	-	-		
			piano 2	3	70	60	51,5	54,1	-	-	31,5	34,1	40	-	-		
			piano 3	4	70	60	52,8	55,4	-	-	32,8	35,4	40	-	-		
			piano 4	5	70	60	54,0	56,5	-	-	34,0	36,5	40	-	-		
			piano 5	6	70	60	54,8	57,2	-	-	34,8	37,2	40	-	-		

Numero Ricettore	Punto di calcolo	Orientamento Facciata	Destinazione d'uso	Piano	Piano fuori terra	Limiti Normativi		Livelli PM		Impatto Res.		Livelli Interni		Limite interno	Residuo interno	Categoria Infissi Rw	Numero di infissi
						D	N	D	N	D	N	D	N				
						Leq dB(A)	Leq dB(A)	Leq dB(A)	Leq dB(A)	Leq dB(A)	Leq dB(A)	Leq dB(A)	Leq dB(A)				
				piano 6	7	70	60	54,9	57,7	-	-	34,9	37,7	40	-	-	
1224	1224	SW	Residenziale	piano 2	3	70	60	54,0	56,6	-	-	34,0	36,6	40	-	-	
				piano 3	4	70	60	56,4	58,9	-	-	36,4	38,9	40	-	-	
				piano 4	5	70	60	58,3	60,7	-	0,7	38,3	40,7	40	0,7	R1	1
				piano 5	6	70	60	59,1	61,8	-	1,8	39,1	41,8	40	1,8	R1	1
1225	P2	NW	Residenziale	piano 2	3	70	60	52,0	54,7	-	-	32,0	34,7	40	-	-	
				piano 3	4	70	60	54,3	56,9	-	-	34,3	36,9	40	-	-	
				piano 4	5	70	60	56,1	58,5	-	-	36,1	38,5	40	-	-	
				piano 5	6	70	60	56,9	59,5	-	-	36,9	39,5	40	-	-	
1225	1225	SW	Residenziale	piano 2	3	70	60	54,1	56,7	-	-	34,1	36,7	40	-	-	
				piano 3	4	70	60	56,4	58,9	-	-	36,4	38,9	40	-	-	
				piano 4	5	70	60	58,2	60,7	-	0,7	38,2	40,7	40	0,7	R1	5
				piano 5	6	70	60	59,1	61,8	-	1,8	39,1	41,8	40	1,8	R1	2
				piano 6	7	70	60	61,3	63,8	-	3,8	41,3	43,8	40	3,8	R1	2
	P2	SE	Residenziale	piano 2	3	70	60	50,8	53,3	-	-	30,8	33,3	40	-	-	
				piano 3	4	70	60	52,8	55,2	-	-	32,8	35,2	40	-	-	
				piano 4	5	70	60	54,7	57,1	-	-	34,7	37,1	40	-	-	
				piano 5	6	70	60	56,0	58,4	-	-	36,0	38,4	40	-	-	
				piano 6	7	70	60	57,4	60,1	-	0,1	37,4	40,1	40	0,1	R1	1
	P3	SE	Residenziale	piano 2	3	70	60	48,3	50,7	-	-	28,3	30,7	40	-	-	
				piano 3	4	70	60	49,6	52,1	-	-	29,6	32,1	40	-	-	
				piano 4	5	70	60	51,1	53,6	-	-	31,1	33,6	40	-	-	
				piano 5	6	70	60	52,3	54,9	-	-	32,3	34,9	40	-	-	
				piano 6	7	70	60	53,5	56,2	-	-	33,5	36,2	40	-	-	
P4	SE	Residenziale	piano 2	3	70	60	48,9	51,4	-	-	28,9	31,4	40	-	-		
			piano 3	4	70	60	50,5	52,9	-	-	30,5	32,9	40	-	-		
			piano 4	5	70	60	52,2	54,6	-	-	32,2	34,6	40	-	-		
			piano 5	6	70	60	53,7	56,1	-	-	33,7	36,1	40	-	-		
			piano 6	7	70	60	54,5	57,2	-	-	34,5	37,2	40	-	-		
P5	NW	Residenziale	piano 2	3	70	60	51,3	53,9	-	-	31,3	33,9	40	-	-		
			piano 3	4	70	60	53,5	56,1	-	-	33,5	36,1	40	-	-		
			piano 4	5	70	60	55,4	57,8	-	-	35,4	37,8	40	-	-		
			piano 5	6	70	60	56,0	58,6	-	-	36,0	38,6	40	-	-		

Numero Ricettore	Punto di calcolo	Orientamento Facciata	Destinazione d'uso	Piano	Piano fuori terra	Limiti Normativi		Livelli PM		Impatto Res.		Livelli Interni		Limite interno	Residuo interno	Categoria Infissi Rw	Numero di infissi
						D	N	D	N	D	N	D	N				
						Leq dB(A)	Leq dB(A)	Leq dB(A)	Leq dB(A)	Leq dB(A)	Leq dB(A)	Leq dB(A)	Leq dB(A)				
P6	NW	Residenziale	piano 6	7	70	60	57,8	60,3	-	0,3	37,8	40,3	40	0,3	R1	7	
			PT	1	70	60	42,5	45,2	-	-	22,5	25,2	40	-	-		
			piano 1	2	70	60	44,4	47,2	-	-	24,4	27,2	40	-	-		
			piano 2	3	70	60	46,2	48,9	-	-	26,2	28,9	40	-	-		
			piano 3	4	70	60	47,4	50,0	-	-	27,4	30,0	40	-	-		
			piano 4	5	70	60	48,6	51,2	-	-	28,6	31,2	40	-	-		
			piano 5	6	70	60	49,3	51,9	-	-	29,3	31,9	40	-	-		
1230	1230	Sud	Residenziale	piano 1	2	70	60	51,6	54,1	-	-	31,6	34,1	40	-	-	
				piano 2	3	70	60	53,0	55,5	-	-	33,0	35,5	40	-	-	
				piano 3	4	70	60	54,9	57,4	-	-	34,9	37,4	40	-	-	
				piano 4	5	70	60	57,1	59,5	-	-	37,1	39,5	40	-	-	
				piano 5	6	70	60	58,4	61,0	-	1,0	38,4	41,0	40	1	R1	2
				piano 6	7	70	60	60,0	62,5	-	2,5	40,0	42,5	40	2,5	R1	2
	P2	Ovest	Residenziale	piano 2	3	70	60	46,2	48,9	-	-	26,2	28,9	40	-	-	
				piano 3	4	70	60	47,3	50,0	-	-	27,3	30,0	40	-	-	
				piano 4	5	70	60	48,3	51,1	-	-	28,3	31,1	40	-	-	
				piano 5	6	70	60	49,1	51,9	-	-	29,1	31,9	40	-	-	
	P3	Sud	Residenziale	piano 2	3	70	60	49,0	51,6	-	-	29,0	31,6	40	-	-	
				piano 3	4	70	60	50,4	53,0	-	-	30,4	33,0	40	-	-	
piano 4				5	70	60	52,0	54,5	-	-	32,0	34,5	40	-	-		
piano 5				6	70	60	53,5	56,0	-	-	33,5	36,0	40	-	-		
piano 6				7	70	60	54,7	57,1	-	-	34,7	37,1	40	-	-		
P4	Ovest	Residenziale	PT	1	70	60	46,6	49,2	-	-	26,6	29,2	40	-	-		
			piano 1	2	70	60	47,2	49,8	-	-	27,2	29,8	40	-	-		
			piano 2	3	70	60	48,1	50,6	-	-	28,1	30,6	40	-	-		
			piano 3	4	70	60	49,3	51,8	-	-	29,3	31,8	40	-	-		
			piano 4	5	70	60	50,7	53,2	-	-	30,7	33,2	40	-	-		
			piano 5	6	70	60	52,3	54,7	-	-	32,3	34,7	40	-	-		
P5	Ovest	Residenziale	PT	1	70	60	46,7	49,4	-	-	26,7	29,4	40	-	-		
			piano 1	2	70	60	47,0	49,6	-	-	27,0	29,6	40	-	-		
			piano 2	3	70	60	47,8	50,4	-	-	27,8	30,4	40	-	-		

Numero Ricettore	Punto di calcolo	Orientamento Facciata	Destinazione d'uso	Piano	Piano fuori terra	Limiti Normativi		Livelli PM		Impatto Res.		Livelli Interni		Limite interno	Residuo interno	Categoria Infissi Rw	Numero di infissi
						D	N	D	N	D	N	D	N				
						Leq dB(A)	Leq dB(A)	Leq dB(A)	Leq dB(A)	Leq dB(A)	Leq dB(A)	Leq dB(A)	Leq dB(A)				
				piano 3	4	70	60	49,2	51,8	-	-	29,2	31,8	40	-	-	
				piano 4	5	70	60	50,8	53,3	-	-	30,8	33,3	40	-	-	
				piano 5	6	70	60	52,3	54,7	-	-	32,3	34,7	40	-	-	
				piano 6	7	70	60	53,4	55,8	-	-	33,4	35,8	40	-	-	
P6	Est	Residenziale	PT	1	70	60	45,2	47,7	-	-	25,2	27,7	40	-	-		
			piano 1	2	70	60	47,0	49,4	-	-	27,0	29,4	40	-	-		
			piano 2	3	70	60	48,3	50,7	-	-	28,3	30,7	40	-	-		
			piano 3	4	70	60	49,9	52,2	-	-	29,9	32,2	40	-	-		
			piano 4	5	70	60	51,8	54,1	-	-	31,8	34,1	40	-	-		
			piano 5	6	70	60	53,6	55,9	-	-	33,6	35,9	40	-	-		
P7	Est	Residenziale	PT	1	70	60	42,2	44,7	-	-	22,2	24,7	40	-	-		
			piano 1	2	70	60	43,3	45,7	-	-	23,3	25,7	40	-	-		
			piano 2	3	70	60	44,3	46,7	-	-	24,3	26,7	40	-	-		
			piano 3	4	70	60	45,6	47,9	-	-	25,6	27,9	40	-	-		
			piano 4	5	70	60	46,9	49,2	-	-	26,9	29,2	40	-	-		
			piano 5	6	70	60	48,2	50,6	-	-	28,2	30,6	40	-	-		
P8	Est	Residenziale	PT	1	70	60	44,2	46,6	-	-	24,2	26,6	40	-	-		
			piano 1	2	70	60	45,2	47,6	-	-	25,2	27,6	40	-	-		
			piano 2	3	70	60	46,3	48,6	-	-	26,3	28,6	40	-	-		
			piano 3	4	70	60	47,5	49,9	-	-	27,5	29,9	40	-	-		
			piano 4	5	70	60	49,0	51,3	-	-	29,0	31,3	40	-	-		
			piano 5	6	70	60	50,7	52,9	-	-	30,7	32,9	40	-	-		
P9	Sud	Residenziale	PT	1	70	60	44,5	47,0	-	-	24,5	27,0	40	-	-		
			piano 1	2	70	60	45,4	47,9	-	-	25,4	27,9	40	-	-		
			piano 2	3	70	60	46,4	48,8	-	-	26,4	28,8	40	-	-		
			piano 3	4	70	60	47,6	50,0	-	-	27,6	30,0	40	-	-		
			piano 4	5	70	60	49,1	51,4	-	-	29,1	31,4	40	-	-		
			piano 5	6	70	60	50,8	53,1	-	-	30,8	33,1	40	-	-		
P10	Est	Residenziale	PT	1	70	60	43,9	46,4	-	-	23,9	26,4	40	-	-		
			piano 1	2	70	60	44,9	47,4	-	-	24,9	27,4	40	-	-		

Numero Ricettore	Punto di calcolo	Orientamento Facciata	Destinazione d'uso	Piano	Piano fuori terra	Limiti Normativi		Livelli PM		Impatto Res.		Livelli Interni		Limite interno	Residuo interno	Categoria Infissi Rw	Numero di infissi	
						D	N	D	N	D	N	D	N					
						Leq dB(A)	Leq dB(A)	Leq dB(A)	Leq dB(A)	Leq dB(A)	Leq dB(A)	Leq dB(A)	Leq dB(A)					
1232	P11	Est	Residenziale	piano 2	3	70	60	45,8	48,2	-	-	25,8	28,2	40	-	-		
				piano 3	4	70	60	46,9	49,2	-	-	26,9	29,2	40	-	-		
				piano 4	5	70	60	47,7	50,1	-	-	27,7	30,1	40	-	-		
				piano 5	6	70	60	49,3	51,6	-	-	29,3	31,6	40	-	-		
				piano 6	7	70	60	50,9	53,2	-	-	30,9	33,2	40	-	-		
				piano 1	2	70	60	45,1	47,7	-	-	25,1	27,7	40	-	-		
	P12	Sud	Residenziale	piano 2	3	70	60	49,1	51,7	-	-	29,1	31,7	40	-	-		
				piano 3	4	70	60	50,6	53,1	-	-	30,6	33,1	40	-	-		
				piano 4	5	70	60	52,2	54,6	-	-	32,2	34,6	40	-	-		
				piano 5	6	70	60	53,7	56,2	-	-	33,7	36,2	40	-	-		
	P13	Sud	Residenziale	piano 2	3	70	60	52,8	55,3	-	-	32,8	35,3	40	-	-		
				piano 3	4	70	60	54,6	57,1	-	-	34,6	37,1	40	-	-		
				piano 4	5	70	60	56,7	59,1	-	-	36,7	39,1	40	-	-		
				piano 5	6	70	60	58,1	60,7	-	0,7	38,1	40,7	40	0,7	R1	3	
				piano 6	7	70	60	60,1	62,5	-	2,5	40,1	42,5	40	2,5	R1	3	
	1232	P2	Ovest	Residenziale	PT	1	70	60	43,5	46,2	-	-	23,5	26,2	40	-	-	
					piano 1	2	70	60	45,7	48,4	-	-	25,7	28,4	40	-	-	
					piano 2	3	70	60	47,1	49,7	-	-	27,1	29,7	40	-	-	
piano 3					4	70	60	48,7	51,3	-	-	28,7	31,3	40	-	-		
piano 4					5	70	60	50,3	52,9	-	-	30,3	32,9	40	-	-		
piano 5					6	70	60	51,6	54,2	-	-	31,6	34,2	40	-	-		
1232		Sud	Residenziale	piano 1	2	70	60	51,4	53,8	-	-	31,4	33,8	40	-	-		
				piano 2	3	70	60	52,8	55,2	-	-	32,8	35,2	40	-	-		
				piano 3	4	70	60	54,7	57,1	-	-	34,7	37,1	40	-	-		
				piano 4	5	70	60	56,9	59,2	-	-	36,9	39,2	40	-	-		
				piano 5	6	70	60	58,3	60,8	-	0,8	38,3	40,8	40	0,8	R1	2	
				piano 6	7	70	60	60,0	62,3	-	2,3	40,0	42,3	40	2,3	R1	2	

Numero Ricettore	Punto di calcolo	Orientamento Facciata	Destinazione d'uso	Piano	Piano fuori terra	Limiti Normativi		Livelli PM		Impatto Res.		Livelli Interni		Limite interno	Residuo interno	Categoria Infissi Rw	Numero di infissi
						D	N	D	N	D	N	D	N				
						Leq dB(A)	Leq dB(A)	Leq dB(A)	Leq dB(A)	Leq dB(A)	Leq dB(A)	Leq dB(A)	Leq dB(A)				
P3	Ovest	Residenziale	piano 6	7	70	60	52,5	55,3	-	-	32,5	35,3	40	-	-		
			PT	1	70	60	44,9	47,6	-	-	24,9	27,6	40	-	-		
			piano 1	2	70	60	46,1	48,8	-	-	26,1	28,8	40	-	-		
			piano 2	3	70	60	47,3	49,9	-	-	27,3	29,9	40	-	-		
			piano 3	4	70	60	48,9	51,4	-	-	28,9	31,4	40	-	-		
			piano 4	5	70	60	50,7	53,1	-	-	30,7	33,1	40	-	-		
			piano 5	6	70	60	52,6	55,0	-	-	32,6	35,0	40	-	-		
P4	Ovest	Residenziale	PT	1	70	60	44,1	46,7	-	-	24,1	26,7	40	-	-		
			piano 1	2	70	60	45,0	47,6	-	-	25,0	27,6	40	-	-		
			piano 2	3	70	60	46,0	48,5	-	-	26,0	28,5	40	-	-		
			piano 3	4	70	60	47,2	49,7	-	-	27,2	29,7	40	-	-		
			piano 4	5	70	60	48,7	51,1	-	-	28,7	31,1	40	-	-		
			piano 5	6	70	60	50,5	52,8	-	-	30,5	32,8	40	-	-		
			piano 6	7	70	60	52,2	54,6	-	-	32,2	34,6	40	-	-		
P5	Ovest	Residenziale	PT	1	70	60	44,6	47,1	-	-	24,6	27,1	40	-	-		
			piano 1	2	70	60	45,5	48,0	-	-	25,5	28,0	40	-	-		
			piano 2	3	70	60	46,3	48,7	-	-	26,3	28,7	40	-	-		
			piano 3	4	70	60	47,3	49,7	-	-	27,3	29,7	40	-	-		
			piano 4	5	70	60	48,4	50,7	-	-	28,4	30,7	40	-	-		
			piano 5	6	70	60	49,9	52,2	-	-	29,9	32,2	40	-	-		
			piano 6	7	70	60	51,5	53,8	-	-	31,5	33,8	40	-	-		
P6	Est	Residenziale	piano 2	3	70	60	42,4	44,4	-	-	22,4	24,4	40	-	-		
			piano 3	4	70	60	42,8	44,8	-	-	22,8	24,8	40	-	-		
			piano 4	5	70	60	43,7	45,7	-	-	23,7	25,7	40	-	-		
			piano 5	6	70	60	44,8	46,9	-	-	24,8	26,9	40	-	-		
			piano 6	7	70	60	46,0	48,2	-	-	26,0	28,2	40	-	-		
P7	Est	Residenziale	piano 2	3	70	60	46,8	48,9	-	-	26,8	28,9	40	-	-		
			piano 3	4	70	60	47,8	49,8	-	-	27,8	29,8	40	-	-		
			piano 4	5	70	60	48,8	50,8	-	-	28,8	30,8	40	-	-		
			piano 5	6	70	60	49,8	51,8	-	-	29,8	31,8	40	-	-		
			piano 6	7	70	60	50,7	52,7	-	-	30,7	32,7	40	-	-		
P8	Est	Residenziale	piano 2	3	70	60	47,1	49,1	-	-	27,1	29,1	40	-	-		

Numero Ricettore	Punto di calcolo	Orientamento Facciata	Destinazione d'uso	Piano	Piano fuori terra	Limiti Normativi		Livelli PM		Impatto Res.		Livelli Interni		Limite interno	Residuo interno	Categoria Infissi Rw	Numero di infissi
						D	N	D	N	D	N	D	N				
						Leq dB(A)	Leq dB(A)	Leq dB(A)	Leq dB(A)	Leq dB(A)	Leq dB(A)	Leq dB(A)	Leq dB(A)				
P9			Residenziale	piano 3	4	70	60	48,1	50,1	-	-	28,1	30,1	40	-	-	
				piano 4	5	70	60	49,1	51,1	-	-	29,1	31,1	40	-	-	
				piano 5	6	70	60	50,3	52,3	-	-	30,3	32,3	40	-	-	
				piano 6	7	70	60	51,4	53,4	-	-	31,4	33,4	40	-	-	
				piano 2	3	70	60	47,3	49,3	-	-	27,3	29,3	40	-	-	
				piano 3	4	70	60	48,5	50,5	-	-	28,5	30,5	40	-	-	
				piano 4	5	70	60	49,8	51,8	-	-	29,8	31,8	40	-	-	
P10	Est	Residenziale	PT	1	70	60	45,6	47,6	-	-	25,6	27,6	40	-	-		
			piano 1	2	70	60	46,0	48,0	-	-	26,0	28,0	40	-	-		
			piano 2	3	70	60	46,9	48,9	-	-	26,9	28,9	40	-	-		
			piano 3	4	70	60	47,8	49,8	-	-	27,8	29,8	40	-	-		
			piano 4	5	70	60	48,8	50,8	-	-	28,8	30,8	40	-	-		
			piano 5	6	70	60	49,9	51,9	-	-	29,9	31,9	40	-	-		
			piano 6	7	70	60	50,9	52,9	-	-	30,9	32,9	40	-	-		
P11	Est	Residenziale	PT	1	70	60	45,2	47,4	-	-	25,2	27,4	40	-	-		
			piano 1	2	70	60	46,2	48,3	-	-	26,2	28,3	40	-	-		
			piano 2	3	70	60	47,0	49,1	-	-	27,0	29,1	40	-	-		
			piano 3	4	70	60	47,9	50,0	-	-	27,9	30,0	40	-	-		
			piano 4	5	70	60	48,7	50,7	-	-	28,7	30,7	40	-	-		
			piano 5	6	70	60	49,9	51,9	-	-	29,9	31,9	40	-	-		
			piano 6	7	70	60	50,9	52,9	-	-	30,9	32,9	40	-	-		
P12	Sud	Residenziale	piano 1	2	70	60	51,1	53,5	-	-	31,1	33,5	40	-	-		
			piano 2	3	70	60	52,6	55,0	-	-	32,6	35,0	40	-	-		
			piano 3	4	70	60	54,6	56,9	-	-	34,6	36,9	40	-	-		
			piano 4	5	70	60	56,9	59,1	-	-	36,9	39,1	40	-	-		
			piano 5	6	70	60	58,2	60,7	-	0,7	38,2	40,7	40	0,7	R1	2	
			piano 6	7	70	60	59,5	62,0	-	2,0	39,5	42,0	40	2	R1	2	
P13	Sud	Residenziale	piano 1	2	70	60	51,1	53,5	-	-	31,1	33,5	40	-	-		
			piano 2	3	70	60	52,5	54,9	-	-	32,5	34,9	40	-	-		
			piano 3	4	70	60	54,4	56,7	-	-	34,4	36,7	40	-	-		
			piano 4	5	70	60	56,6	58,8	-	-	36,6	38,8	40	-	-		

Numero Ricettore	Punto di calcolo	Orientamento Facciata	Destinazione d'uso	Piano	Piano fuori terra	Limiti Normativi		Livelli PM		Impatto Res.		Livelli Interni		Limite interno	Residuo interno	Categoria Infissi Rw	Numero di infissi
						D	N	D	N	D	N	D	N				
						Leq dB(A)	Leq dB(A)	Leq dB(A)	Leq dB(A)	Leq dB(A)	Leq dB(A)	Leq dB(A)	Leq dB(A)				
1235	P14	Sud	Residenziale	piano 5	6	70	60	58,1	60,5	-	0,5	38,1	40,5	40	0,5	R1	1
				piano 6	7	70	60	60,2	62,4	-	2,4	40,2	42,4	40	2,4	R1	1
				PT	1	70	60	45,4	48,0	-	-	25,4	28,0	40	-	-	-
				piano 1	2	70	60	46,3	48,9	-	-	26,3	28,9	40	-	-	-
				piano 2	3	70	60	47,4	49,9	-	-	27,4	29,9	40	-	-	-
				piano 3	4	70	60	48,7	51,2	-	-	28,7	31,2	40	-	-	-
				piano 4	5	70	60	50,2	52,7	-	-	30,2	32,7	40	-	-	-
				piano 5	6	70	60	52,0	54,4	-	-	32,0	34,4	40	-	-	-
	P15	Sud	Residenziale	piano 2	3	70	60	47,4	49,4	-	-	27,4	29,4	40	-	-	-
				piano 3	4	70	60	48,6	50,6	-	-	28,6	30,6	40	-	-	-
				piano 4	5	70	60	50,0	51,9	-	-	30,0	31,9	40	-	-	-
				piano 5	6	70	60	51,4	53,3	-	-	31,4	33,3	40	-	-	-
				piano 6	7	70	60	52,7	54,7	-	-	32,7	34,7	40	-	-	-
				piano 7	8	70	60	54,0	56,0	-	-	34,0	36,0	40	-	-	-
1235	1235	SW	Residenziale	piano 1	2	70	60	51,4	53,4	-	-	31,4	33,4	40	-	-	-
				piano 2	3	70	60	52,7	54,8	-	-	32,7	34,8	40	-	-	-
				piano 3	4	70	60	54,4	56,4	-	-	34,4	36,4	40	-	-	-
				piano 4	5	70	60	56,5	58,4	-	-	36,5	38,4	40	-	-	-
				piano 5	6	70	60	58,3	60,2	-	0,2	38,3	40,2	40	0,2	R1	3
				piano 6	7	70	60	59,9	61,8	-	1,8	39,9	41,8	40	1,8	R1	3
				piano 7	8	70	60	60,9	63,0	-	3,0	40,9	43,0	40	3	R1	3
	P2	NW	Residenziale	piano 2	3	70	60	43,2	45,8	-	-	23,2	25,8	40	-	-	-
				piano 3	4	70	60	44,0	46,6	-	-	24,0	26,6	40	-	-	-
				piano 4	5	70	60	44,5	47,2	-	-	24,5	27,2	40	-	-	-
				piano 5	6	70	60	45,4	48,1	-	-	25,4	28,1	40	-	-	-
				piano 6	7	70	60	46,5	49,1	-	-	26,5	29,1	40	-	-	-
				piano 7	8	70	60	47,7	50,3	-	-	27,7	30,3	40	-	-	-
				piano 8	9	70	60	49,0	51,5	-	-	29,0	31,5	40	-	-	-
P3	NW	Residenziale	piano 2	3	70	60	46,9	49,4	-	-	26,9	29,4	40	-	-	-	
			piano 3	4	70	60	48,1	50,6	-	-	28,1	30,6	40	-	-	-	
			piano 4	5	70	60	49,5	51,9	-	-	29,5	31,9	40	-	-	-	
			piano 5	6	70	60	51,0	53,4	-	-	31,0	33,4	40	-	-	-	
			piano 6	7	70	60	52,2	54,7	-	-	32,2	34,7	40	-	-	-	
piano 7	8	70	60	53,0	55,7	-	-	33,0	35,7	40	-	-	-				

Numero Ricettore	Punto di calcolo	Orientamento Facciata	Destinazione d'uso	Piano	Piano fuori terra	Limiti Normativi		Livelli PM		Impatto Res.		Livelli Interni		Limite interno	Residuo interno	Categoria Infissi R _w	Numero di infissi
						D	N	D	N	D	N	D	N				
						Leq dB(A)	Leq dB(A)	Leq dB(A)	Leq dB(A)	Leq dB(A)	Leq dB(A)	Leq dB(A)	Leq dB(A)				
P4	NW	Residenziale	PT	1	70	60	45,5	47,9	-	-	25,5	27,9	40	-	-		
			piano 1	2	70	60	46,4	48,8	-	-	26,4	28,8	40	-	-		
			piano 2	3	70	60	46,4	48,8	-	-	26,4	28,8	40	-	-		
			piano 3	4	70	60	47,4	49,7	-	-	27,4	29,7	40	-	-		
			piano 4	5	70	60	48,5	50,8	-	-	28,5	30,8	40	-	-		
			piano 5	6	70	60	49,9	52,1	-	-	29,9	32,1	40	-	-		
			piano 6	7	70	60	51,1	53,4	-	-	31,1	33,4	40	-	-		
			piano 7	8	70	60	52,1	54,4	-	-	32,1	34,4	40	-	-		
P5	NW	Residenziale	piano 1	2	70	60	46,1	48,3	-	-	26,1	28,3	40	-	-		
			piano 2	3	70	60	46,8	49,1	-	-	26,8	29,1	40	-	-		
			piano 3	4	70	60	47,7	50,0	-	-	27,7	30,0	40	-	-		
			piano 4	5	70	60	48,6	50,8	-	-	28,6	30,8	40	-	-		
			piano 5	6	70	60	49,9	52,1	-	-	29,9	32,1	40	-	-		
			piano 6	7	70	60	50,8	53,0	-	-	30,8	33,0	40	-	-		
			piano 7	8	70	60	51,8	54,0	-	-	31,8	34,0	40	-	-		
P6	SE	Residenziale	PT	1	70	60	39,9	41,8	-	-	19,9	21,8	40	-	-		
			piano 1	2	70	60	42,0	43,9	-	-	22,0	23,9	40	-	-		
			piano 2	3	70	60	42,9	44,9	-	-	22,9	24,9	40	-	-		
			piano 3	4	70	60	44,0	46,0	-	-	24,0	26,0	40	-	-		
			piano 4	5	70	60	45,0	47,0	-	-	25,0	27,0	40	-	-		
			piano 5	6	70	60	46,0	48,0	-	-	26,0	28,0	40	-	-		
			piano 6	7	70	60	47,3	49,4	-	-	27,3	29,4	40	-	-		
			piano 7	8	70	60	49,2	51,3	-	-	29,2	31,3	40	-	-		
P7	SE	Residenziale	PT	1	70	60	43,7	45,6	-	-	23,7	25,6	40	-	-		
			piano 1	2	70	60	45,3	47,2	-	-	25,3	27,2	40	-	-		
			piano 2	3	70	60	46,4	48,2	-	-	26,4	28,2	40	-	-		
			piano 3	4	70	60	47,7	49,5	-	-	27,7	29,5	40	-	-		
			piano 4	5	70	60	49,3	51,1	-	-	29,3	31,1	40	-	-		
			piano 5	6	70	60	50,9	52,7	-	-	30,9	32,7	40	-	-		
			piano 6	7	70	60	52,2	54,1	-	-	32,2	34,1	40	-	-		
			piano 7	8	70	60	53,3	55,2	-	-	33,3	35,2	40	-	-		
P8	SE	Residenzial e	PT	1	70	60	43,8	45,6	-	-	23,8	25,6	40	-	-		
			piano 1	2	70	60	44,7	46,5	-	-	24,7	26,5	40	-	-		

Numero Ricettore	Punto di calcolo	Orientamento Facciata	Destinazione d'uso	Piano	Piano fuori terra	Limiti Normativi		Livelli PM		Impatto Res.		Livelli Interni		Limite interno	Residuo interno	Categoria Infissi Rw	Numero di infissi
						D	N	D	N	D	N	D	N				
						Leq dB(A)	Leq dB(A)	Leq dB(A)	Leq dB(A)	Leq dB(A)	Leq dB(A)	Leq dB(A)	Leq dB(A)				
P9	SE	Residenziale	piano 2	3	70	60	45,7	47,5	-	-	25,7	27,5	40	-	-		
			piano 3	4	70	60	46,8	48,6	-	-	26,8	28,6	40	-	-		
			piano 4	5	70	60	48,1	49,9	-	-	28,1	29,9	40	-	-		
			piano 5	6	70	60	49,7	51,4	-	-	29,7	31,4	40	-	-		
			piano 6	7	70	60	51,2	53,0	-	-	31,2	33,0	40	-	-		
			piano 7	8	70	60	52,2	54,1	-	-	32,2	34,1	40	-	-		
			PT	1	70	60	43,3	45,1	-	-	23,3	25,1	40	-	-		
P10	SE	Residenziale	piano 1	2	70	60	44,2	46,0	-	-	24,2	26,0	40	-	-		
			piano 2	3	70	60	45,1	46,9	-	-	25,1	26,9	40	-	-		
			piano 3	4	70	60	46,1	47,9	-	-	26,1	27,9	40	-	-		
			piano 4	5	70	60	47,3	49,1	-	-	27,3	29,1	40	-	-		
			piano 5	6	70	60	48,8	50,5	-	-	28,8	30,5	40	-	-		
			piano 6	7	70	60	50,2	52,0	-	-	30,2	32,0	40	-	-		
			piano 7	8	70	60	51,3	53,1	-	-	31,3	33,1	40	-	-		
P11	SW	Residenziale	PT	1	70	60	43,8	45,6	-	-	23,8	25,6	40	-	-		
			piano 1	2	70	60	44,7	46,5	-	-	24,7	26,5	40	-	-		
			piano 2	3	70	60	45,5	47,3	-	-	25,5	27,3	40	-	-		
			piano 3	4	70	60	46,4	48,2	-	-	26,4	28,2	40	-	-		
			piano 4	5	70	60	47,3	49,0	-	-	27,3	29,0	40	-	-		
			piano 5	6	70	60	48,5	50,2	-	-	28,5	30,2	40	-	-		
			piano 6	7	70	60	48,8	50,6	-	-	28,8	30,6	40	-	-		
P12	SW	Residenziale	piano 7	8	70	60	50,5	52,3	-	-	30,5	32,3	40	-	-		
			piano 1	2	70	60	49,3	51,3	-	-	29,3	31,3	40	-	-		
			piano 2	3	70	60	50,7	52,7	-	-	30,7	32,7	40	-	-		
			piano 3	4	70	60	52,4	54,4	-	-	32,4	34,4	40	-	-		
P12	SW	Residenziale	piano 4	5	70	60	54,6	56,5	-	-	34,6	36,5	40	-	-		
			piano 5	6	70	60	56,8	58,7	-	-	36,8	38,7	40	-	-		
			piano 6	7	70	60	58,0	60,0	-	-	38,0	40,0	40	-	-		
			piano 7	8	70	60	59,4	61,4	-	1,4	39,4	41,4	40	1,4	R1	1	
P12	SW	Residenziale	piano 1	2	70	60	51,1	53,2	-	-	31,1	33,2	40	-	-		
			piano 2	3	70	60	52,5	54,6	-	-	32,5	34,6	40	-	-		
			piano 3	4	70	60	54,2	56,3	-	-	34,2	36,3	40	-	-		
			piano 4	5	70	60	56,4	58,4	-	-	36,4	38,4	40	-	-		

Numero Ricettore	Punto di calcolo	Orientamento Facciata	Destinazione d'uso	Piano	Piano fuori terra	Limiti Normativi		Livelli PM		Impatto Res.		Livelli Interni		Limite interno	Residuo interno	Categoria Infissi Rw	Numero di infissi
						D	N	D	N	D	N	D	N				
						Leq dB(A)	Leq dB(A)	Leq dB(A)	Leq dB(A)	Leq dB(A)	Leq dB(A)	Leq dB(A)	Leq dB(A)				
P13	SW	Residenziale	piano 5	6	70	60	58,2	60,2	-	0,2	38,2	40,2	40	0,2	R1	1	
			piano 6	7	70	60	59,8	61,8	-	1,8	39,8	41,8	40	1,8	R1	1	
			piano 7	8	70	60	60,9	63,0	-	3,0	40,9	43,0	40	3	R1	1	
			piano 2	3	70	60	47,6	50,1	-	-	27,6	30,1	40	-	-		
			piano 3	4	70	60	48,8	51,2	-	-	28,8	31,2	40	-	-		
			piano 4	5	70	60	50,2	52,6	-	-	30,2	32,6	40	-	-		
			piano 6	7	70	60	51,7	54,0	-	-	31,7	34,0	40	-	-		
1237	SW	Residenziale	piano 2	3	70	60	52,4	54,3	-	-	32,4	34,3	40	-	-		
			piano 3	4	70	60	53,9	55,8	-	-	33,9	35,8	40	-	-		
			piano 4	5	70	60	55,6	57,5	-	-	35,6	37,5	40	-	-		
			piano 5	6	70	60	57,4	59,3	-	-	37,4	39,3	40	-	-		
			piano 6	7	70	60	58,7	60,7	-	0,7	38,7	40,7	40	0,7	R1	3	
			piano 7	8	70	60	59,9	61,9	-	1,9	39,9	41,9	40	1,9	R1	3	
	P2	NW	Residenziale	PT	1	70	60	39,0	41,0	-	-	19,0	21,0	40	-	-	
				piano 1	2	70	60	41,2	43,1	-	-	21,2	23,1	40	-	-	
				piano 2	3	70	60	42,3	44,1	-	-	22,3	24,1	40	-	-	
				piano 3	4	70	60	43,4	45,2	-	-	23,4	25,2	40	-	-	
				piano 4	5	70	60	44,5	46,4	-	-	24,5	26,4	40	-	-	
				piano 5	6	70	60	45,6	47,5	-	-	25,6	27,5	40	-	-	
				piano 6	7	70	60	46,9	48,9	-	-	26,9	28,9	40	-	-	
P3	NW	Residenziale	PT	1	70	60	42,6	44,5	-	-	22,6	24,5	40	-	-		
			piano 1	2	70	60	44,4	46,3	-	-	24,4	26,3	40	-	-		
			piano 2	3	70	60	45,4	47,3	-	-	25,4	27,3	40	-	-		
			piano 3	4	70	60	46,7	48,5	-	-	26,7	28,5	40	-	-		
			piano 4	5	70	60	48,2	50,0	-	-	28,2	30,0	40	-	-		
			piano 5	6	70	60	49,9	51,7	-	-	29,9	31,7	40	-	-		
			piano 6	7	70	60	51,8	53,7	-	-	31,8	33,7	40	-	-		
P4	NW	Residenziale	PT	1	70	60	43,1	45,1	-	-	23,1	25,1	40	-	-		
			piano 1	2	70	60	44,0	46,0	-	-	24,0	26,0	40	-	-		

Numero Ricettore	Punto di calcolo	Orientamento Facciata	Destinazione d'uso	Piano	Piano fuori terra	Limiti Normativi		Livelli PM		Impatto Res.		Livelli Interni		Limite interno	Residuo interno	Categoria Infissi Rw	Numero di infissi
						D	N	D	N	D	N	D	N				
						Leq dB(A)	Leq dB(A)	Leq dB(A)	Leq dB(A)	Leq dB(A)	Leq dB(A)	Leq dB(A)	Leq dB(A)				
P5	NW	Residenziale	piano 2	3	70	60	44,9	46,9	-	-	24,9	26,9	40	-	-		
			piano 3	4	70	60	45,9	47,8	-	-	25,9	27,8	40	-	-		
			piano 4	5	70	60	47,1	49,1	-	-	27,1	29,1	40	-	-		
			piano 5	6	70	60	48,5	50,3	-	-	28,5	30,3	40	-	-		
			piano 6	7	70	60	50,1	51,9	-	-	30,1	31,9	40	-	-		
			piano 7	8	70	60	51,9	53,8	-	-	31,9	33,8	40	-	-		
			PT	1	70	60	42,9	44,9	-	-	22,9	24,9	40	-	-		
P6	NW	Residenziale	piano 1	2	70	60	43,6	45,6	-	-	23,6	25,6	40	-	-		
			piano 2	3	70	60	44,4	46,4	-	-	24,4	26,4	40	-	-		
			piano 3	4	70	60	45,2	47,2	-	-	25,2	27,2	40	-	-		
			piano 4	5	70	60	46,4	48,3	-	-	26,4	28,3	40	-	-		
			piano 5	6	70	60	47,6	49,5	-	-	27,6	29,5	40	-	-		
			piano 6	7	70	60	49,1	50,9	-	-	29,1	30,9	40	-	-		
			piano 7	8	70	60	50,5	52,4	-	-	30,5	32,4	40	-	-		
P7	SE	Residenziale	PT	1	70	60	43,5	45,5	-	-	23,5	25,5	40	-	-		
			piano 1	2	70	60	44,3	46,2	-	-	24,3	26,2	40	-	-		
			piano 2	3	70	60	45,0	46,9	-	-	25,0	26,9	40	-	-		
			piano 3	4	70	60	45,7	47,6	-	-	25,7	27,6	40	-	-		
			piano 4	5	70	60	46,6	48,5	-	-	26,6	28,5	40	-	-		
			piano 5	6	70	60	47,8	49,6	-	-	27,8	29,6	40	-	-		
			piano 6	7	70	60	49,0	50,8	-	-	29,0	30,8	40	-	-		
P8	SE	Residenziale	piano 7	8	70	60	49,6	51,5	-	-	29,6	31,5	40	-	-		
			piano 2	3	70	60	47,0	48,9	-	-	27,0	28,9	40	-	-		
			piano 3	4	70	60	47,5	49,4	-	-	27,5	29,4	40	-	-		
			piano 4	5	70	60	47,6	49,5	-	-	27,6	29,5	40	-	-		
			piano 5	6	70	60	48,0	49,8	-	-	28,0	29,8	40	-	-		
piano 6	7	70	60	48,6	50,4	-	-	28,6	30,4	40	-	-					
piano 7	8	70	60	49,4	51,2	-	-	29,4	31,2	40	-	-					
piano 2	3	70	60	49,9	51,6	-	-	29,9	31,6	40	-	-					
piano 3	4	70	60	50,9	52,6	-	-	30,9	32,6	40	-	-					
piano 4	5	70	60	51,7	53,4	-	-	31,7	33,4	40	-	-					
piano 5	6	70	60	52,7	54,3	-	-	32,7	34,3	40	-	-					
piano 6	7	70	60	53,5	55,2	-	-	33,5	35,2	40	-	-					

Numero Ricettore	Punto di calcolo	Orientamento Facciata	Destinazione d'uso	Piano	Piano fuori terra	Limiti Normativi		Livelli PM		Impatto Res.		Livelli Interni		Limite interno	Residuo interno	Categoria Infissi Rw	Numero di infissi
						D	N	D	N	D	N	D	N				
						Leq dB(A)	Leq dB(A)	Leq dB(A)	Leq dB(A)	Leq dB(A)	Leq dB(A)	Leq dB(A)	Leq dB(A)				
P9	SE	Residenziale	piano 7	8	70	60	54,3	56,0	-	-	34,3	36,0	40	-	-		
			PT	1	70	60	48,0	49,8	-	-	28,0	29,8	40	-	-		
			piano 1	2	70	60	48,6	50,4	-	-	28,6	30,4	40	-	-		
			piano 2	3	70	60	49,7	51,4	-	-	29,7	31,4	40	-	-		
			piano 3	4	70	60	50,7	52,3	-	-	30,7	32,3	40	-	-		
			piano 4	5	70	60	51,5	53,1	-	-	31,5	33,1	40	-	-		
			piano 5	6	70	60	52,3	53,9	-	-	32,3	33,9	40	-	-		
P10	SE	Residenziale	piano 6	7	70	60	53,0	54,7	-	-	33,0	34,7	40	-	-		
			piano 7	8	70	60	53,4	55,1	-	-	33,4	35,1	40	-	-		
			PT	1	70	60	47,9	49,6	-	-	27,9	29,6	40	-	-		
			piano 1	2	70	60	48,9	50,6	-	-	28,9	30,6	40	-	-		
			piano 2	3	70	60	49,9	51,6	-	-	29,9	31,6	40	-	-		
			piano 3	4	70	60	50,8	52,5	-	-	30,8	32,5	40	-	-		
			piano 4	5	70	60	51,6	53,2	-	-	31,6	33,2	40	-	-		
P11	SW	Residenziale	piano 5	6	70	60	52,4	54,0	-	-	32,4	34,0	40	-	-		
			piano 6	7	70	60	53,0	54,7	-	-	33,0	34,7	40	-	-		
			piano 7	8	70	60	53,4	55,1	-	-	33,4	35,1	40	-	-		
			piano 2	3	70	60	50,3	52,1	-	-	30,3	32,1	40	-	-		
			piano 3	4	70	60	51,8	53,7	-	-	31,8	33,7	40	-	-		
P12	SW	Residenziale	piano 4	5	70	60	53,7	55,5	-	-	33,7	35,5	40	-	-		
			piano 5	6	70	60	55,8	57,5	-	-	35,8	37,5	40	-	-		
			piano 6	7	70	60	57,3	59,1	-	-	37,3	39,1	40	-	-		
			piano 7	8	70	60	59,4	61,2	-	1,2	39,4	41,2	40	1,2	R1	2	
			piano 2	3	70	60	52,4	54,4	-	-	32,4	34,4	40	-	-		
P13	SW	Residenziale	piano 3	4	70	60	53,9	55,8	-	-	33,9	35,8	40	-	-		
			piano 4	5	70	60	55,6	57,5	-	-	35,6	37,5	40	-	-		
			piano 5	6	70	60	57,5	59,3	-	-	37,5	39,3	40	-	-	1	
			piano 6	7	70	60	58,8	60,7	-	0,7	38,8	40,7	40	0,7	R1	1	
			piano 7	8	70	60	60,0	61,9	-	1,9	40,0	41,9	40	1,9	R1	1	
			piano 2	3	70	60	50,5	52,2	-	-	30,5	32,2	40	-	-		
			piano 3	4	70	60	51,6	53,3	-	-	31,6	33,3	40	-	-		
			piano 4	5	70	60	52,5	54,2	-	-	32,5	34,2	40	-	-		
			piano 5	6	70	60	53,5	55,1	-	-	33,5	35,1	40	-	-		

Numero Ricettore	Punto di calcolo	Orientamento Facciata	Destinazione d'uso	Piano	Piano fuori terra	Limiti Normativi		Livelli PM		Impatto Res.		Livelli Interni		Limite interno	Residuo interno	Categoria Infissi R _w	Numero di infissi	
						D	N	D	N	D	N	D	N					
						Leq dB(A)	Leq dB(A)	Leq dB(A)	Leq dB(A)	Leq dB(A)	Leq dB(A)	Leq dB(A)	Leq dB(A)					
1240		Sud	Scuola	piano 6	7	70	60	54,3	56,0	-	-	34,3	36,0	40	-	-		
				piano 7	8	70	60	55,1	56,9	-	-	35,1	36,9	40	-	-		
	P2	Est	Scuola	PT	1	50	-	50,9	52,5	0,9	-	30,9	32,5	45		-		
				piano 1	2	50	-	53,0	54,7	3,0	-	33,0	34,7	45		-		
	P3	Ovest	Scuola	PT	1	50	-	48,9	50,6	-	-	28,9	30,6	45		-		
				piano 1	2	50	-	50,3	52,0	0,3	-	30,3	32,0	45		-		
	P4	Ovest	Scuola	PT	1	50	-	49,9	51,7	-	-	29,9	31,7	45		-		
				piano 1	2	50	-	51,5	53,2	1,5	-	31,5	33,2	45		-		
					PT	1	50	-	49,2	51,0	-	-	29,2	31,0	45		-	
					piano 1	2	50	-	50,6	52,3	0,6	-	30,6	32,3	45		-	
1417	P1	SW	Residenziale	PT	1	70	60	57,6	59,3	-	-	37,6	39,3	40	-	-		
				piano 1	2	70	60	58,3	59,9	-	-	38,3	39,9	40	-	-		
				piano 2	3	70	60	59,2	60,9	-	0,9	39,2	40,9	40	0,9	R1	1	
				piano 3	4	70	60	59,5	61,2	-	1,2	39,5	41,2	40	1,2	R1	1	
				piano 4	5	70	60	60,0	61,7	-	1,7	40,0	41,7	40	1,7	R1	1	
	P2	NW	Residenziale	PT	1	70	60	56,1	57,8	-	-	36,1	37,8	40	-	-		
				piano 1	2	70	60	56,8	58,5	-	-	36,8	38,5	40	-	-		
				piano 2	3	70	60	57,1	58,8	-	-	37,1	38,8	40	-	-		
				piano 3	4	70	60	57,6	59,3	-	-	37,6	39,3	40	-	-		
				piano 4	5	70	60	57,8	59,4	-	-	37,8	39,4	40	-	-		
	P5	SE	Residenziale	PT	1	70	60	55,0	56,7	-	-	35,0	36,7	40	-	-		
				piano 1	2	70	60	55,8	57,5	-	-	35,8	37,5	40	-	-		
				piano 2	3	70	60	57,5	59,2	-	-	37,5	39,2	40	-	-		
				piano 3	4	70	60	57,0	58,7	-	-	37,0	38,7	40	-	-		
				piano 4	5	70	60	57,6	59,2	-	-	37,6	39,2	40	-	-		
	1429	P1	SW	Resid.	PT	1	70	60	58,6	60,3	-	0,3	38,6	40,3	40	0,3	R1	0
piano 1		2	70	60	59,6	61,2	-	1,2	39,6	41,2	40	1,2	R1	2				
	P2	NW	Resid.	piano 1	2	70	60	59,7	61,3	-	1,3	39,7	41,3	40	1,3	R1	5	
1430	P1	SW	Residenziale	PT	1	70	60	59,3	60,9	-	0,9	39,3	40,9	40	0,9	R1	3	
				piano 1	2	70	60	60,4	62,0	-	2,0	40,4	42,0	40	2	R1	3	
				piano 2	3	70	60	60,8	62,4	-	2,4	40,8	42,4	40	2,4	R1	3	
	P2	NW	Residenzial e	PT	1	70	60	58,5	60,1	-	0,1	38,5	40,1	40	0,1	R1	0	
				piano 1	2	70	60	59,7	61,3	-	1,3	39,7	41,3	40	1,3	R1	0	

Numero Ricettore	Punto di calcolo	Orientamento Facciata	Destinazione d'uso	Piano	Piano fuori terra	Limiti Normativi		Livelli PM		Impatto Res.		Livelli Interni		Limite interno	Residuo interno	Categoria Infissi Rw	Numero di infissi
						D	N	D	N	D	N	D	N				
						Leq dB(A)	Leq dB(A)	Leq dB(A)	Leq dB(A)	Leq dB(A)	Leq dB(A)	Leq dB(A)	Leq dB(A)				
P3	SE	Residenziale	piano 2	3	70	60	59,5	61,1	-	1,1	39,5	41,1	40	1,1	R1	2	
			PT	1	70	60	57,2	58,8	-	-	37,2	38,8	40	-	-		
			piano 1	2	70	60	59,2	60,7	-	0,7	39,2	40,7	40	0,7	R1	1	
P3	SE	Residenziale	piano 2	3	70	60	58,9	60,5	-	0,5	38,9	40,5	40	0,5	R1	1	
			PT	1	70	60	49,6	53,5	-	-	29,6	33,5	40	-	-		
			piano 1	2	70	60	52,7	56,6	-	-	32,7	36,6	40	-	-		
2072	Nord	Residenziale	piano 2	3	70	60	54,6	58,6	-	-	34,6	38,6	40	-	-		
			piano 3	4	70	60	57,0	61,0	-	1,0	37,0	41,0	40	1	R1	2	
			PT	1	70	60	49,9	53,7	-	-	29,9	33,7	40	-	-		
P2	Est	Residenziale	piano 1	2	70	60	53,0	56,9	-	-	33,0	36,9	40	-	-		
			piano 2	3	70	60	55,0	59,0	-	-	35,0	39,0	40	-	-		
			piano 3	4	70	60	57,4	61,1	-	1,1	37,4	41,1	40	1,1	R1	3	
P3	Est	Residenziale	PT	1	70	60	49,9	53,7	-	-	29,9	33,7	40	-	-		
			piano 1	2	70	60	52,5	56,4	-	-	32,5	36,4	40	-	-		
			piano 2	3	70	60	54,2	58,1	-	-	34,2	38,1	40	-	-		
P3	Est	Residenziale	piano 3	4	70	60	55,9	59,7	-	-	35,9	39,7	40	-	-		
			PT	1	70	60	49,6	53,4	-	-	29,6	33,4	40	-	-		
			piano 1	2	70	60	51,9	55,7	-	-	31,9	35,7	40	-	-		
2072	P4	Est	Residenziale	piano 2	3	70	60	53,3	57,1	-	-	33,3	37,1	40	-	-	
				piano 3	4	70	60	54,6	58,5	-	-	34,6	38,5	40	-	-	
				PT	1	70	60	44,2	48,1	-	-	24,2	28,1	40	-	-	
P5	Ovest	Residenziale	piano 1	2	70	60	47,0	50,6	-	-	27,0	30,6	40	-	-		
			piano 2	3	70	60	49,1	52,6	-	-	29,1	32,6	40	-	-		
			piano 3	4	70	60	51,9	55,7	-	-	31,9	35,7	40	-	-		
P6	Ovest	Residenziale	PT	1	70	60	45,0	48,9	-	-	25,0	28,9	40	-	-		
			piano 1	2	70	60	47,3	51,0	-	-	27,3	31,0	40	-	-		
			piano 2	3	70	60	48,5	52,1	-	-	28,5	32,1	40	-	-		
P6	Ovest	Residenziale	piano 3	4	70	60	50,7	54,4	-	-	30,7	34,4	40	-	-		
			PT	1	70	60	44,1	47,9	-	-	24,1	27,9	40	-	-		
			piano 1	2	70	60	46,1	49,7	-	-	26,1	29,7	40	-	-		
P7	Ovest	Residenziale	piano 2	3	70	60	48,1	51,6	-	-	28,1	31,6	40	-	-		
			piano 3	4	70	60	49,9	53,5	-	-	29,9	33,5	40	-	-		
			PT	1	70	60	49,3	52,3	-	-	29,3	32,3	40	-	-		
2086	2086	Nord	Residenziale	PT	1	68,8	58,8	49,3	52,3	-	-	29,3	32,3	40	-	-	

Numero Ricettore	Punto di calcolo	Orientamento Facciata	Destinazione d'uso	Piano	Piano fuori terra	Limiti Normativi		Livelli PM		Impatto Res.		Livelli Interni		Limite interno	Residuo interno	Categoria Infissi Rw	Numero di infissi	
						D	N	D	N	D	N	D	N					
						Leq dB(A)	Leq dB(A)	Leq dB(A)	Leq dB(A)	Leq dB(A)	Leq dB(A)	Leq dB(A)	Leq dB(A)					
2094					piano 1	2	68,8	58,8	51,3	54,3	-	-	31,3	34,3	40	-	-	
					piano 2	3	68,8	58,8	54,1	57,0	-	-	34,1	37,0	40	-	-	
					piano 3	4	68,8	58,8	60,7	63,4	-	4,6	40,7	43,4	40	3,4	R1	1
	P2	Est	Residenziale	PT	1	68,8	58,8	49,4	52,0	-	-	29,4	32,0	40	-	-		
				piano 1	2	68,8	58,8	51,3	53,9	-	-	31,3	33,9	40	-	-		
				piano 2	3	68,8	58,8	53,7	56,3	-	-	33,7	36,3	40	-	-		
				piano 3	4	68,8	58,8	58,8	61,4	-	2,6	38,8	41,4	40	1,4	R1	3	
	P3	Est	Residenziale	PT	1	68,8	58,8	48,6	51,2	-	-	28,6	31,2	40	-	-		
				piano 1	2	68,8	58,8	50,4	53,0	-	-	30,4	33,0	40	-	-		
				piano 2	3	68,8	58,8	52,4	54,9	-	-	32,4	34,9	40	-	-		
				piano 3	4	68,8	58,8	55,4	58,0	-	-	35,4	38,0	40	-	-		
	P4	Ovest	Residenziale	PT	1	68,8	58,8	47,2	50,5	-	-	27,2	30,5	40	-	-		
				piano 1	2	68,8	58,8	48,7	52,0	-	-	28,7	32,0	40	-	-		
				piano 2	3	68,8	58,8	51,0	54,3	-	-	31,0	34,3	40	-	-		
				piano 3	4	68,8	58,8	54,4	57,8	-	-	34,4	37,8	40	-	-		
	P5	Ovest	Residenziale	PT	1	68,8	58,8	47,4	50,6	-	-	27,4	30,6	40	-	-		
				piano 1	2	68,8	58,8	48,7	52,0	-	-	28,7	32,0	40	-	-		
				piano 2	3	68,8	58,8	50,7	54,1	-	-	30,7	34,1	40	-	-		
				piano 3	4	68,8	58,8	53,0	56,5	-	-	33,0	36,5	40	-	-		
	2094	2094	Nord	Residenziale	PT	1	68,8	58,8	50,5	53,2	-	-	30,5	33,2	40	-	-	
					piano 1	2	68,8	58,8	52,6	55,2	-	-	32,6	35,2	40	-	-	
piano 2					3	68,8	58,8	55,6	58,1	-	-	35,6	38,1	40	-	-		
piano 3					4	68,8	58,8	62,5	65,0	-	6,2	42,5	45,0	40	5	R1	3	
P2		Est	Residenziale	PT	1	68,8	58,8	49,2	51,8	-	-	29,2	31,8	40	-	-		
				piano 1	2	68,8	58,8	50,9	53,4	-	-	30,9	33,4	40	-	-		
				piano 2	3	68,8	58,8	53,1	55,6	-	-	33,1	35,6	40	-	-		
				piano 3	4	68,8	58,8	57,2	59,7	-	0,9	37,2	39,7	40	-	-		
P3		Nord	Residenziale	PT	1	68,8	58,8	50,7	53,3	-	-	30,7	33,3	40	-	-		
				piano 1	2	68,8	58,8	52,6	55,1	-	-	32,6	35,1	40	-	-		
				piano 2	3	68,8	58,8	55,3	57,8	-	-	35,3	37,8	40	-	-		
				piano 3	4	68,8	58,8	60,2	62,7	-	3,9	40,2	42,7	40	2,7	R1	5	
P4		Nord	Residenziale	PT	1	68,8	58,8	50,4	53,1	-	-	30,4	33,1	40	-	-		
				piano 1	2	68,8	58,8	52,5	55,2	-	-	32,5	35,2	40	-	-		

Numero Ricettore	Punto di calcolo	Orientamento Facciata	Destinazione d'uso	Piano	Piano fuori terra	Limiti Normativi		Livelli PM		Impatto Res.		Livelli Interni		Limite interno	Residuo interno	Categoria Infissi R _w	Numero di infissi	
						D	N	D	N	D	N	D	N					
						Leq dB(A)	Leq dB(A)	Leq dB(A)	Leq dB(A)	Leq dB(A)	Leq dB(A)	Leq dB(A)	Leq dB(A)					
2098				piano 2	3	68,8	58,8	55,4	58,0	-	-	35,4	38,0	40	-	-		
				piano 3	4	68,8	58,8	61,9	64,4	-	5,6	41,9	44,4	40	4,4	R1	2	
	P5	Ovest	Residenziale	PT	1	68,8	58,8	48,9	51,5	-	-	28,9	31,5	40	-	-		
				piano 1	2	68,8	58,8	50,5	53,1	-	-	30,5	33,1	40	-	-		
				piano 2	3	68,8	58,8	52,9	55,5	-	-	32,9	35,5	40	-	-		
				piano 3	4	68,8	58,8	56,9	59,4	-	0,6	36,9	39,4	40	-	-		
	P6	SW	Residenziale	PT	1	68,8	58,8	46,8	49,4	-	-	26,8	29,4	40	-	-		
				piano 1	2	68,8	58,8	47,8	50,5	-	-	27,8	30,5	40	-	-		
				piano 2	3	68,8	58,8	49,5	52,2	-	-	29,5	32,2	40	-	-		
				piano 3	4	68,8	58,8	52,0	54,7	-	-	32,0	34,7	40	-	-		
	2098	2098	Nord	Residenziale	PT	1	68,8	58,8	50,2	53,0	-	-	30,2	33,0	40	-	-	
					piano 1	2	68,8	58,8	52,3	55,0	-	-	32,3	35,0	40	-	-	
piano 2					3	68,8	58,8	55,2	57,8	-	-	35,2	37,8	40	-	-		
piano 3					4	68,8	58,8	62,3	64,7	-	5,9	42,3	44,7	40	4,7	R1	7	
P2		Est	Residenziale	PT	1	68,8	58,8	49,6	52,1	-	-	29,6	32,1	40	-	-		
				piano 1	2	68,8	58,8	51,3	53,8	-	-	31,3	33,8	40	-	-		
				piano 2	3	68,8	58,8	54,0	56,5	-	-	34,0	36,5	40	-	-		
				piano 3	4	68,8	58,8	58,6	61,1	-	2,3	38,6	41,1	40	1,1	R1	3	
P3		Est	Residenziale	PT	1	68,8	58,8	49,5	52,0	-	-	29,5	32,0	40	-	-		
				piano 1	2	68,8	58,8	51,1	53,5	-	-	31,1	33,5	40	-	-		
				piano 2	3	68,8	58,8	53,2	55,6	-	-	33,2	35,6	40	-	-		
				piano 3	4	68,8	58,8	56,0	58,5	-	-	36,0	38,5	40	-	-		
P4	Est	Residenziale	PT	1	68,8	58,8	50,9	53,4	-	-	30,9	33,4	40	-	-			
			piano 1	2	68,8	58,8	52,4	54,9	-	-	32,4	34,9	40	-	-			
			piano 2	3	68,8	58,8	54,5	57,0	-	-	34,5	37,0	40	-	-			
			piano 3	4	68,8	58,8	57,3	59,8	-	1,0	37,3	39,8	40	-	-			
P5	Ovest	Residenziale	PT	1	68,8	58,8	50,3	52,8	-	-	30,3	32,8	40	-	-			
			piano 1	2	68,8	58,8	51,9	54,3	-	-	31,9	34,3	40	-	-			
			piano 2	3	68,8	58,8	53,8	56,3	-	-	33,8	36,3	40	-	-			
			piano 3	4	68,8	58,8	56,3	58,8	-	-	36,3	38,8	40	-	-			
P6	Ovest	Residenziale	PT	1	68,8	58,8	48,8	51,4	-	-	28,8	31,4	40	-	-			
			piano 1	2	68,8	58,8	50,6	53,2	-	-	30,6	33,2	40	-	-			
			piano 2	3	68,8	58,8	53,1	55,6	-	-	33,1	35,6	40	-	-			

Numero Ricettore	Punto di calcolo	Orientamento Facciata	Destinazione d'uso	Piano	Piano fuori terra	Limiti Normativi		Livelli PM		Impatto Res.		Livelli Interni		Limite interno	Residuo interno	Categoria Infissi Rw	Numero di infissi	
						D	N	D	N	D	N	D	N					
						Leq dB(A)	Leq dB(A)	Leq dB(A)	Leq dB(A)	Leq dB(A)	Leq dB(A)	Leq dB(A)	Leq dB(A)					
	P7	Ovest	Residenziale	piano 3	4	68,8	58,8	58,0	60,5	-	1,7	38,0	40,5	40	0,5	R1	3	
				PT	1	68,8	58,8	47,1	49,6	-	-	27,1	29,6	40	-	-		
				piano 1	2	68,8	58,8	48,4	50,9	-	-	28,4	30,9	40	-	-		
				piano 2	3	68,8	58,8	49,9	52,3	-	-	29,9	32,3	40	-	-		
	P8	Ovest	Residenziale	PT	1	68,8	58,8	47,0	49,4	-	-	27,0	29,4	40	-	-		
				piano 1	2	68,8	58,8	48,2	50,7	-	-	28,2	30,7	40	-	-		
				piano 2	3	68,8	58,8	49,0	51,5	-	-	29,0	31,5	40	-	-		
				piano 3	4	68,8	58,8	50,9	53,4	-	-	30,9	33,4	40	-	-		
	2114	2114	NW	Scuola	piano 2	3	50	-	57,3	59,7	7,3	-	37,3	39,7	45	-	-	
					PT	1	50	-	56,5	59,1	6,5	-	36,5	39,1	45	-	-	
		P2	NE	Scuola	piano 1	2	50	-	59,8	62,4	9,8	-	39,8	42,4	45	-	-	
					piano 2	3	50	-	60,1	62,7	10,1	-	40,1	42,7	45	-	-	
P3		SW	Scuola	PT	1	50	-	49,1	51,5	-	-	29,1	31,5	45	-	-		
				piano 1	2	50	-	50,4	52,8	0,4	-	30,4	32,8	45	-	-		
piano 2	3	50	-	51,6	54,0	1,6	-	31,6	34,0	45	-	-						
2115	2115	NE	Scuola	PT	1	50	-	55,4	58,0	5,4	-	35,4	38,0	45	-	-		
				piano 1	2	50	-	59,1	61,7	9,1	-	39,1	41,7	45	-	-		
				piano 2	3	50	-	60,3	62,9	10,3	-	40,3	42,9	45	-	-		
	P2	NE	Scuola	PT	1	50	-	55,4	58,0	5,4	-	35,4	38,0	45	-	-		
				piano 1	2	50	-	59,4	62,0	9,4	-	39,4	42,0	45	-	-		
	piano 2	3	50	-	60,7	63,3	10,7	-	40,7	43,3	45	-	-					
	P3	NE	Scuola	PT	1	50	-	57,1	59,6	7,1	-	37,1	39,6	45	-	-		
				piano 1	2	50	-	59,0	61,6	9,0	-	39,0	41,6	45	-	-		
	piano 2	3	50	-	59,9	62,5	9,9	-	39,9	42,5	45	-	-					
	P4	NW	Scuola	PT	1	50	-	51,1	53,5	1,1	-	31,1	33,5	45	-	-		
				piano 1	2	50	-	51,9	54,3	1,9	-	31,9	34,3	45	-	-		
				piano 2	3	50	-	53,4	55,8	3,4	-	33,4	35,8	45	-	-		
P5	SW	Scuola	PT	1	50	-	46,2	48,6	-	-	26,2	28,6	45	-	-			
			piano 1	2	50	-	47,7	50,2	-	-	27,7	30,2	45	-	-			
piano 2	3	50	-	50,2	52,7	0,2	-	30,2	32,7	45	-	-						
2169	P1	NE	Residenziale	PT	1	70	60	52,8	54,4	-	-	32,8	34,4	40	-	-		
				piano 1	2	70	60	55,5	57,1	-	-	35,5	37,1	40	-	-		

Numero Ricettore	Punto di calcolo	Orientamento Facciata	Destinazione d'uso	Piano	Piano fuori terra	Limiti Normativi		Livelli PM		Impatto Res.		Livelli Interni		Limite interno	Residuo interno	Categoria Infissi Rw	Numero di infissi
						D	N	D	N	D	N	D	N				
						Leq dB(A)	Leq dB(A)	Leq dB(A)	Leq dB(A)	Leq dB(A)	Leq dB(A)	Leq dB(A)	Leq dB(A)				
3028	3028	Ovest	Residenziale	piano 5	6	62	52	47,8	49,9	-	-	27,8	29,9	40	-	-	
				piano 6	7	62	52	48,4	50,5	-	-	28,4	30,5	40	-	-	
				PT	1	62	52	44,4	46,9	-	-	24,4	26,9	40	-	-	
				piano 1	2	62	52	46,5	49,1	-	-	26,5	29,1	40	-	-	
				piano 2	3	62	52	47,3	49,8	-	-	27,3	29,8	40	-	-	
				piano 3	4	62	52	49,0	51,6	-	-	29,0	31,6	40	-	-	
				piano 4	5	62	52	49,8	52,3	-	0,3	29,8	32,3	40	-	-	
	piano 5	6	62	52	50,7	53,3	-	1,3	30,7	33,3	40	-	-				
	piano 6	7	62	52	50,3	52,9	-	0,9	30,3	32,9	40	-	-				
	P4	SE	Residenziale	PT	1	62	52	43,4	45,9	-	-	23,4	25,9	40	-	-	
				piano 1	2	62	52	45,2	47,6	-	-	25,2	27,6	40	-	-	
				piano 2	3	62	52	47,4	49,8	-	-	27,4	29,8	40	-	-	
				piano 3	4	62	52	49,8	52,1	-	0,1	29,8	32,1	40	-	-	
				piano 4	5	62	52	50,8	53,1	-	1,1	30,8	33,1	40	-	-	
piano 5				6	62	52	51,2	53,6	-	1,6	31,2	33,6	40	-	-		
piano 6				7	62	52	51,8	54,2	-	2,2	31,8	34,2	40	-	-		
3028	3028	Sud	Residenziale	PT	1	62	52	43,4	46,0	-	-	23,4	26,0	40	-	-	
				piano 1	2	62	52	45,2	47,7	-	-	25,2	27,7	40	-	-	
				piano 2	3	62	52	47,2	49,5	-	-	27,2	29,5	40	-	-	
				piano 3	4	62	52	48,6	50,7	-	-	28,6	30,7	40	-	-	
				piano 4	5	62	52	50,0	52,1	-	0,1	30,0	32,1	40	-	-	
				piano 5	6	62	52	50,8	52,8	-	0,8	30,8	32,8	40	-	-	
				piano 6	7	62	52	51,8	53,8	-	1,8	31,8	33,8	40	-	-	
3126	P1	Sud	Residenziale	PT	1	62	52	39,8	43,1	-	-	19,8	23,1	40	-	-	
				piano 1	2	62	52	41,3	44,4	-	-	21,3	24,4	40	-	-	
				piano 2	3	62	52	42,9	45,9	-	-	22,9	25,9	40	-	-	
				piano 3	4	62	52	44,2	47,1	-	-	24,2	27,1	40	-	-	
				piano 4	5	62	52	45,7	48,5	-	-	25,7	28,5	40	-	-	
				piano 5	6	62	52	46,6	49,4	-	-	26,6	29,4	40	-	-	
				piano 6	7	62	52	47,7	50,5	-	-	27,7	30,5	40	-	-	
				piano 7	8	62	52	48,5	51,3	-	-	28,5	31,3	40	-	-	
				piano 8	9	62	52	49,5	52,3	-	0,3	29,5	32,3	40	-	-	
piano 9	10	62	52	50,4	53,2	-	1,2	30,4	33,2	40	-	-					

Numero Ricettore	Punto di calcolo	Orientamento Facciata	Destinazione d'uso	Piano	Piano fuori terra	Limiti Normativi		Livelli PM		Impatto Res.		Livelli Interni		Limite interno	Residuo interno	Categoria Infissi Rw	Numero di infissi		
						D	N	D	N	D	N	D	N						
						Leq dB(A)	Leq dB(A)	Leq dB(A)	Leq dB(A)	Leq dB(A)	Leq dB(A)	Leq dB(A)	Leq dB(A)						
3127	P1	SW	Residenziale	PT	1	62	52	38,1	41,3	-	-	18,1	21,3	40	-	-	-	-	
				piano 1	2	62	52	39,8	42,9	-	-	19,8	22,9	40	-	-	-	-	-
				piano 2	3	62	52	42,3	45,0	-	-	22,3	25,0	40	-	-	-	-	-
				piano 3	4	62	52	43,6	46,3	-	-	23,6	26,3	40	-	-	-	-	-
				piano 4	5	62	52	45,0	47,8	-	-	25,0	27,8	40	-	-	-	-	-
				piano 5	6	62	52	46,2	49,0	-	-	26,2	29,0	40	-	-	-	-	-
				piano 6	7	62	52	47,3	50,2	-	-	27,3	30,2	40	-	-	-	-	-
				piano 7	8	62	52	48,2	51,1	-	-	28,2	31,1	40	-	-	-	-	-
				piano 8	9	62	52	49,2	52,1	-	-	0,1	29,2	32,1	40	-	-	-	-
				piano 9	10	62	52	50,3	53,0	-	-	1,0	30,3	33,0	40	-	-	-	-
				piano 10	11	62	52	51,1	53,8	-	-	1,8	31,1	33,8	40	-	-	-	-
piano 11	12	62	52	51,7	54,4	-	-	2,4	31,7	34,4	40	-	-	-	-				
3128	P1	SW	Residenziale	piano 13	14	62	52	54,7	57,6	-	-	5,6	34,7	37,6	40	-	-	-	
				piano 14	15	62	52	55,0	57,9	-	-	5,9	35,0	37,9	40	-	-	-	
				piano 15	16	62	52	55,3	58,1	-	-	6,1	35,3	38,1	40	-	-	-	
	P2	NW	Residenziale	piano 11	12	62	52	44,0	47,2	-	-	24,0	27,2	40	-	-	-	-	
				piano 12	13	62	52	44,5	47,8	-	-	24,5	27,8	40	-	-	-	-	
				piano 13	14	62	52	45,5	49,5	-	-	25,5	29,5	40	-	-	-	-	
				piano 14	15	62	52	45,9	49,8	-	-	25,9	29,8	40	-	-	-	-	
	piano 15	16	62	52	46,3	50,1	-	-	26,3	30,1	40	-	-	-	-	-			
	P3	NW	Residenziale	piano 11	12	62	52	43,9	47,0	-	-	23,9	27,0	40	-	-	-	-	
				piano 12	13	62	52	44,2	47,5	-	-	24,2	27,5	40	-	-	-	-	
				piano 13	14	62	52	44,6	48,1	-	-	24,6	28,1	40	-	-	-	-	
				piano 14	15	62	52	45,0	48,5	-	-	25,0	28,5	40	-	-	-	-	
				piano 15	16	62	52	45,6	49,2	-	-	25,6	29,2	40	-	-	-	-	
	P4	NW	Residenziale	PT	1	62	52	31,0	34,0	-	-	11,0	14,0	40	-	-	-	-	
				piano 1	2	62	52	31,0	33,8	-	-	11,0	13,8	40	-	-	-	-	
piano 2				3	62	52	30,3	33,0	-	-	10,3	13,0	40	-	-	-	-		
piano 3				4	62	52	31,2	33,6	-	-	11,2	13,6	40	-	-	-	-		
piano 4				5	62	52	32,2	34,5	-	-	12,2	14,5	40	-	-	-	-		
piano 5				6	62	52	32,9	35,1	-	-	12,9	15,1	40	-	-	-	-		
piano 6				7	62	52	33,5	35,6	-	-	13,5	15,6	40	-	-	-	-		
piano 7	8	62	52	32,5	35,0	-	-	12,5	15,0	40	-	-	-	-					

Numero Ricettore	Punto di calcolo	Orientamento Facciata	Destinazione d'uso	Piano	Piano fuori terra	Limiti Normativi		Livelli PM		Impatto Res.		Livelli Interni		Limite interno	Residuo interno	Categoria Infissi Rw	Numero di infissi
						D	N	D	N	D	N	D	N				
						Leq dB(A)	Leq dB(A)	Leq dB(A)	Leq dB(A)	Leq dB(A)	Leq dB(A)	Leq dB(A)	Leq dB(A)				
	P5	Ovest	Residenziale	piano 8	9	62	52	33,0	35,7	-	-	13,0	15,7	40	-	-	
				piano 9	10	62	52	32,5	36,1	-	-	12,5	16,1	40	-	-	
				piano 10	11	62	52	40,4	43,0	-	-	20,4	23,0	40	-	-	
				piano 11	12	62	52	43,6	46,6	-	-	23,6	26,6	40	-	-	
				piano 12	13	62	52	44,0	47,2	-	-	24,0	27,2	40	-	-	
				piano 13	14	62	52	45,1	49,0	-	-	25,1	29,0	40	-	-	
				piano 14	15	62	52	45,4	49,3	-	-	25,4	29,3	40	-	-	
				piano 15	16	62	52	45,8	49,6	-	-	25,8	29,6	40	-	-	
				PT	1	62	52	31,6	34,7	-	-	11,6	14,7	40	-	-	
				piano 1	2	62	52	32,0	34,9	-	-	12,0	14,9	40	-	-	
				piano 2	3	62	52	31,2	34,0	-	-	11,2	14,0	40	-	-	
				piano 3	4	62	52	32,2	34,8	-	-	12,2	14,8	40	-	-	
				piano 4	5	62	52	33,4	35,8	-	-	13,4	15,8	40	-	-	
				piano 5	6	62	52	34,1	36,5	-	-	14,1	16,5	40	-	-	
				piano 6	7	62	52	34,5	37,0	-	-	14,5	17,0	40	-	-	
	piano 7	8	62	52	33,1	36,0	-	-	13,1	16,0	40	-	-				
	piano 8	9	62	52	33,9	37,0	-	-	13,9	17,0	40	-	-				
	piano 9	10	62	52	34,9	38,6	-	-	14,9	18,6	40	-	-				
	piano 10	11	62	52	41,9	44,6	-	-	21,9	24,6	40	-	-				
	piano 11	12	62	52	44,7	47,8	-	-	24,7	27,8	40	-	-				
	piano 12	13	62	52	45,1	48,3	-	-	25,1	28,3	40	-	-				
	piano 13	14	62	52	46,0	49,9	-	-	26,0	29,9	40	-	-				
	piano 14	15	62	52	46,4	50,2	-	-	26,4	30,2	40	-	-				
	piano 15	16	62	52	46,8	50,6	-	-	26,8	30,6	40	-	-				
	P6	Sud	Residenziale	PT	1	62	52	38,5	41,9	-	-	18,5	21,9	40	-	-	
				piano 1	2	62	52	40,2	43,4	-	-	20,2	23,4	40	-	-	
				piano 2	3	62	52	42,3	45,2	-	-	22,3	25,2	40	-	-	
				piano 3	4	62	52	43,6	46,4	-	-	23,6	26,4	40	-	-	
				piano 4	5	62	52	44,9	47,7	-	-	24,9	27,7	40	-	-	
				piano 5	6	62	52	45,8	48,7	-	-	25,8	28,7	40	-	-	
piano 6				7	62	52	46,7	49,6	-	-	26,7	29,6	40	-	-		
piano 7				8	62	52	47,5	50,4	-	-	27,5	30,4	40	-	-		
piano 8				9	62	52	48,5	51,4	-	-	28,5	31,4	40	-	-		

Numero Ricettore	Punto di calcolo	Orientamento Facciata	Destinazione d'uso	Piano	Piano fuori terra	Limiti Normativi		Livelli PM		Impatto Res.		Livelli Interni		Limite interno	Residuo interno	Categoria Infissi Rw	Numero di infissi
						D	N	D	N	D	N	D	N				
						Leq dB(A)	Leq dB(A)	Leq dB(A)	Leq dB(A)	Leq dB(A)	Leq dB(A)	Leq dB(A)	Leq dB(A)				
3166				piano 9	10	62	52	49,5	52,4	-	0,4	29,5	32,4	40	-	-	
				piano 10	11	62	52	50,4	53,2	-	1,2	30,4	33,2	40	-	-	
				piano 11	12	62	52	51,2	53,9	-	1,9	31,2	33,9	40	-	-	
				piano 12	13	62	52	52,9	55,7	-	3,7	32,9	35,7	40	-	-	
				piano 13	14	62	52	54,3	57,3	-	5,3	34,3	37,3	40	-	-	
				piano 14	15	62	52	54,6	57,5	-	5,5	34,6	37,5	40	-	-	
	piano 15	16	62	52	54,8	57,6	-	5,6	34,8	37,6	40	-	-				
	P7	SE	Residenziale	piano 13	14	62	52	54,5	57,5	-	5,5	34,5	37,5	40	-	-	
				piano 14	15	62	52	54,8	57,7	-	5,7	34,8	37,7	40	-	-	
piano 15				16	62	52	55,1	57,9	-	5,9	35,1	37,9	40	-	-		
3166	3166	SW	Residenziale	PT	1	62	52	47,5	50,2	-	-	27,5	30,2	40	-	-	
				piano 1	2	62	52	48,7	51,4	-	-	28,7	31,4	40	-	-	
				piano 2	3	62	52	49,9	52,6	-	0,6	29,9	32,6	40	-	-	
				piano 3	4	62	52	50,7	53,4	-	1,4	30,7	33,4	40	-	-	
	P2	SE	Residenziale	PT	1	62	52	45,5	48,2	-	-	25,5	28,2	40	-	-	
				piano 1	2	62	52	46,8	49,4	-	-	26,8	29,4	40	-	-	
				piano 2	3	62	52	48,1	50,7	-	-	28,1	30,7	40	-	-	
	P3	SW	Residenziale	PT	1	62	52	47,6	50,3	-	-	27,6	30,3	40	-	-	
				piano 1	2	62	52	48,8	51,5	-	-	28,8	31,5	40	-	-	
				piano 2	3	62	52	50,1	52,7	-	0,7	30,1	32,7	40	-	-	
	P4	SW	Residenziale	PT	1	62	52	46,5	49,2	-	-	26,5	29,2	40	-	-	
				piano 1	2	62	52	47,9	50,6	-	-	27,9	30,6	40	-	-	
piano 2				3	62	52	49,3	52,0	-	-	29,3	32,0	40	-	-		
piano 3				4	62	52	50,5	53,1	-	1,1	30,5	33,1	40	-	-		
3167	3167	Sud	Residenziale	PT	1	62	52	42,9	45,6	-	-	22,9	25,6	40	-	-	
				piano 1	2	62	52	44,2	47,0	-	-	24,2	27,0	40	-	-	
				piano 2	3	62	52	45,9	48,6	-	-	25,9	28,6	40	-	-	
				piano 3	4	62	52	48,0	50,7	-	-	28,0	30,7	40	-	-	
				piano 4	5	62	52	49,8	52,4	-	0,4	29,8	32,4	40	-	-	
				piano 5	6	62	52	50,7	53,4	-	1,4	30,7	33,4	40	-	-	
	P2	Est	Residenziale	PT	1	62	52	43,3	46,0	-	-	23,3	26,0	40	-	-	
				piano 1	2	62	52	44,4	47,1	-	-	24,4	27,1	40	-	-	

Numero Ricettore	Punto di calcolo	Orientamento Facciata	Destinazione d'uso	Piano	Piano fuori terra	Limiti Normativi		Livelli PM		Impatto Res.		Livelli Interni		Limite interno	Residuo interno	Categoria Infissi Rw	Numero di infissi
						D	N	D	N	D	N	D	N				
						Leq dB(A)	Leq dB(A)	Leq dB(A)	Leq dB(A)	Leq dB(A)	Leq dB(A)	Leq dB(A)	Leq dB(A)				
3293				piano 2	3	62	52	45,5	48,2	-	-	25,5	28,2	40	-	-	
				piano 3	4	62	52	46,9	49,6	-	-	26,9	29,6	40	-	-	
				piano 4	5	62	52	47,9	50,6	-	-	27,9	30,6	40	-	-	
				piano 5	6	62	52	48,9	51,5	-	-	28,9	31,5	40	-	-	
	P3	Sud	Residenziale	PT	1	62	52	44,4	47,1	-	-	24,4	27,1	40	-	-	
				piano 1	2	62	52	45,7	48,4	-	-	25,7	28,4	40	-	-	
				piano 2	3	62	52	47,2	49,9	-	-	27,2	29,9	40	-	-	
				piano 3	4	62	52	48,8	51,5	-	-	28,8	31,5	40	-	-	
				piano 4	5	62	52	50,1	52,8	-	0,8	30,1	32,8	40	-	-	
				piano 5	6	62	52	50,9	53,6	-	1,6	30,9	33,6	40	-	-	
	P4	Sud	Residenziale	PT	1	62	52	42,8	45,6	-	-	22,8	25,6	40	-	-	
				piano 1	2	62	52	44,3	47,0	-	-	24,3	27,0	40	-	-	
				piano 2	3	62	52	46,0	48,7	-	-	26,0	28,7	40	-	-	
				piano 3	4	62	52	48,0	50,7	-	-	28,0	30,7	40	-	-	
				piano 4	5	62	52	49,8	52,4	-	0,4	29,8	32,4	40	-	-	
				piano 5	6	62	52	50,6	53,2	-	1,2	30,6	33,2	40	-	-	
	P5	Sud	Residenziale	PT	1	62	52	43,0	45,7	-	-	23,0	25,7	40	-	-	
				piano 1	2	62	52	44,6	47,3	-	-	24,6	27,3	40	-	-	
				piano 2	3	62	52	46,1	48,8	-	-	26,1	28,8	40	-	-	
				piano 3	4	62	52	47,9	50,5	-	-	27,9	30,5	40	-	-	
piano 4				5	62	52	49,5	52,1	-	0,1	29,5	32,1	40	-	-		
piano 5				6	62	52	50,1	52,8	-	0,8	30,1	32,8	40	-	-		
3293	3293	Sud	Residenziale	PT	1	62	52	46,4	49,1	-	-	26,4	29,1	40	-	-	
				piano 1	2	62	52	47,5	50,2	-	-	27,5	30,2	40	-	-	
				piano 2	3	62	52	48,8	51,4	-	-	28,8	31,4	40	-	-	
				piano 3	4	62	52	50,1	52,7	-	0,7	30,1	32,7	40	-	-	
				piano 4	5	62	52	51,5	54,2	-	2,2	31,5	34,2	40	-	-	
	P2	Est	Residenziale	PT	1	62	52	45,3	47,9	-	-	25,3	27,9	40	-	-	
				piano 1	2	62	52	46,1	48,7	-	-	26,1	28,7	40	-	-	
				piano 2	3	62	52	47,1	49,7	-	-	27,1	29,7	40	-	-	
				piano 3	4	62	52	48,3	50,9	-	-	28,3	30,9	40	-	-	
				piano 4	5	62	52	49,4	52,1	-	0,1	29,4	32,1	40	-	-	
	P3	Ovest	Residenziale	PT	1	62	52	45,4	48,1	-	-	25,4	28,1	40	-	-	

Numero Ricettore	Punto di calcolo	Orientamento Facciata	Destinazione d'uso	Piano	Piano fuori terra	Limiti Normativi		Livelli PM		Impatto Res.		Livelli Interni		Limite interno	Residuo interno	Categoria Infissi Rw	Numero di infissi	
						D	N	D	N	D	N	D	N					
						Leq dB(A)	Leq dB(A)	Leq dB(A)	Leq dB(A)	Leq dB(A)	Leq dB(A)	Leq dB(A)	Leq dB(A)					
				piano 1	2	62	52	46,3	48,9	-	-	26,3	28,9	40	-	-		
				piano 2	3	62	52	47,5	50,2	-	-	27,5	30,2	40	-	-		
				piano 3	4	62	52	48,6	51,3	-	-	28,6	31,3	40	-	-		
				piano 4	5	62	52	49,7	52,4	-	0,4	29,7	32,4	40	-	-		
	P4	Sud	Residenziale	PT	1	62	52	46,3	49,0	-	-	26,3	29,0	40	-	-		
				piano 1	2	62	52	47,5	50,2	-	-	27,5	30,2	40	-	-		
				piano 2	3	62	52	48,8	51,4	-	-	28,8	31,4	40	-	-		
				piano 3	4	62	52	50,1	52,7	-	0,7	30,1	32,7	40	-	-		
	P5	Sud	Residenziale	piano 4	5	62	52	51,4	54,1	-	2,1	31,4	34,1	40	-	-		
				PT	1	62	52	46,6	49,2	-	-	26,6	29,2	40	-	-		
				piano 1	2	62	52	47,7	50,3	-	-	27,7	30,3	40	-	-		
				piano 2	3	62	52	48,9	51,5	-	-	28,9	31,5	40	-	-		
		3310	Sud	Residenziale	piano 3	4	62	52	49,9	52,3	-	0,3	29,9	32,3	40	-	-	
					piano 4	5	62	52	50,8	53,2	-	1,2	30,8	33,2	40	-	-	
					PT	1	62	52	40,0	42,7	-	-	20,0	22,7	40	-	-	
					piano 1	2	62	52	41,5	44,2	-	-	21,5	24,2	40	-	-	
	3310	Ovest	Residenziale	piano 2	3	62	52	42,9	45,6	-	-	22,9	25,6	40	-	-		
				piano 3	4	62	52	44,3	47,0	-	-	24,3	27,0	40	-	-		
				piano 4	5	62	52	45,5	48,1	-	-	25,5	28,1	40	-	-		
				PT	1	62	52	48,0	50,5	-	-	28,0	30,5	40	-	-		
	3312	SW	Residenziale	piano 1	2	62	52	48,9	51,4	-	-	28,9	31,4	40	-	-		
				piano 2	3	62	52	49,8	52,3	-	0,3	29,8	32,3	40	-	-		
				piano 3	4	62	52	50,7	53,2	-	1,2	30,7	33,2	40	-	-		
				PT	1	62	52	41,1	43,6	-	-	21,1	23,6	40	-	-		
	3312	P2	SE	Resid.	piano 2	3	62	52	48,7	51,2	-	-	28,7	31,2	40	-	-	
					piano 3	4	62	52	49,5	52,0	-	-	29,5	32,0	40	-	-	
	3312	P3	SE	Residenziale	piano 1	2	62	52	46,9	49,4	-	-	26,9	29,4	40	-	-	
					piano 2	3	62	52	47,7	50,3	-	-	27,7	30,3	40	-	-	
					piano 3	4	62	52	48,6	51,1	-	-	28,6	31,1	40	-	-	
					PT	1	62	52	40,3	43,0	-	-	20,3	23,0	40	-	-	

Numero Ricettore	Punto di calcolo	Orientamento Facciata	Destinazione d'uso	Piano	Piano fuori terra	Limiti Normativi		Livelli PM		Impatto Res.		Livelli Interni		Limite interno	Residuo interno	Categoria Infissi Rw	Numero di infissi
						D	N	D	N	D	N	D	N				
						Leq dB(A)	Leq dB(A)	Leq dB(A)	Leq dB(A)	Leq dB(A)	Leq dB(A)	Leq dB(A)	Leq dB(A)				
				piano 1	2	62	52	41,4	44,0	-	-	21,4	24,0	40	-	-	
				piano 2	3	62	52	42,6	45,3	-	-	22,6	25,3	40	-	-	
				piano 3	4	62	52	44,1	46,8	-	-	24,1	26,8	40	-	-	
3315	3315	SW	Residenziale	PT	1	62	52	48,2	50,8	-	-	28,2	30,8	40	-	-	
				piano 1	2	62	52	49,3	51,9	-	-	29,3	31,9	40	-	-	
				piano 2	3	62	52	50,4	53,0	-	1,0	30,4	33,0	40	-	-	
				piano 3	4	62	52	51,5	54,0	-	2,0	31,5	34,0	40	-	-	
	P2	NW	Resid.	piano 2	3	62	52	46,4	48,9	-	-	26,4	28,9	40	-	-	
				piano 3	4	62	52	47,5	50,0	-	-	27,5	30,0	40	-	-	
3316	3316	SW	Resid.	PT	1	62	52	49,6	52,2	-	0,2	29,6	32,2	40	-	-	
				piano 1	2	62	52	50,8	53,4	-	1,4	30,8	33,4	40	-	-	
	P2	SE	Resid.	PT	1	62	52	48,4	51,1	-	-	28,4	31,1	40	-	-	
				piano 1	2	62	52	49,8	52,4	-	0,4	29,8	32,4	40	-	-	
	P3	SE	Resid.	PT	1	62	52	48,5	51,1	-	-	28,5	31,1	40	-	-	
				piano 1	2	62	52	49,7	52,3	-	0,3	29,7	32,3	40	-	-	
	P4	NW	Resid.	PT	1	62	52	47,3	49,8	-	-	27,3	29,8	40	-	-	
				piano 1	2	62	52	48,6	51,2	-	-	28,6	31,2	40	-	-	
	P5	NW	Resid.	PT	1	62	52	43,7	46,5	-	-	23,7	26,5	40	-	-	
				piano 1	2	62	52	46,4	49,0	-	-	26,4	29,0	40	-	-	
3317	3317	Sud	Residenziale	PT	1	62	52	48,8	51,4	-	-	28,8	31,4	40	-	-	
				piano 1	2	62	52	50,1	52,6	-	0,6	30,1	32,6	40	-	-	
				piano 2	3	62	52	51,0	53,5	-	1,5	31,0	33,5	40	-	-	
	P2	Sud	Residenziale	PT	1	62	52	46,6	49,2	-	-	26,6	29,2	40	-	-	
				piano 1	2	62	52	47,9	50,5	-	-	27,9	30,5	40	-	-	
				piano 2	3	62	52	48,4	51,0	-	-	28,4	31,0	40	-	-	
	P3	Sud	Residenziale	PT	1	62	52	45,3	48,0	-	-	25,3	28,0	40	-	-	
				piano 1	2	62	52	47,6	50,3	-	-	27,6	30,3	40	-	-	
				piano 2	3	62	52	50,5	53,0	-	1,0	30,5	33,0	40	-	-	
	P4	Sud	Residenziale	PT	1	62	52	47,7	50,3	-	-	27,7	30,3	40	-	-	
				piano 1	2	62	52	49,1	51,7	-	-	29,1	31,7	40	-	-	
				piano 2	3	62	52	50,7	53,2	-	1,2	30,7	33,2	40	-	-	
3381	P1	Sud	Scuola	PT	1	47	-	48,3	50,0	1,3	-	28,3	30,0	45	-	-	
				piano 1	2	47	-	49,5	51,2	2,5	-	29,5	31,2	45	-	-	

Numero Ricettore	Punto di calcolo	Orientamento Facciata	Destinazione d'uso	Piano	Piano fuori terra	Limiti Normativi		Livelli PM		Impatto Res.		Livelli Interni		Limite interno	Residuo interno	Categoria Infissi Rw	Numero di infissi		
						D	N	D	N	D	N	D	N						
						Leq dB(A)	Leq dB(A)	Leq dB(A)	Leq dB(A)	Leq dB(A)	Leq dB(A)	Leq dB(A)	Leq dB(A)						
P2	Sud	Scuola	piano 2	3	47	-	50,7	52,4	3,7	-	30,7	32,4	45	-	-	-	-		
			PT	1	47	-	49,1	50,8	2,1	-	29,1	30,8	45	-	-	-	-		
			piano 1	2	47	-	50,8	52,4	3,8	-	30,8	32,4	45	-	-	-	-		
P3	SW	Scuola	piano 2	3	47	-	51,4	53,0	4,4	-	31,4	33,0	45	-	-	-	-		
			PT	1	47	-	48,7	50,4	1,7	-	28,7	30,4	45	-	-	-	-		
			piano 1	2	47	-	50,4	52,0	3,4	-	30,4	32,0	45	-	-	-	-		
P4	NW	Scuola	piano 2	3	47	-	51,1	52,7	4,1	-	31,1	32,7	45	-	-	-	-		
			PT	1	47	-	42,6	44,5	-	-	22,6	24,5	45	-	-	-	-		
			piano 1	2	47	-	43,7	45,5	-	-	23,7	25,5	45	-	-	-	-		
P5	Sud	Scuola	piano 2	3	47	-	45,0	46,7	-	-	25,0	26,7	45	-	-	-	-		
			PT	1	47	-	48,5	50,1	1,5	-	28,5	30,1	45	-	-	-	-		
			piano 1	2	47	-	49,2	50,9	2,2	-	29,2	30,9	45	-	-	-	-		
P6	Sud	Scuola	piano 1	2	47	-	49,9	51,5	2,9	-	29,9	31,5	45	-	-	-	-		
			PT	1	47	-	48,0	49,6	1,0	-	28,0	29,6	45	-	-	-	-		
			piano 2	3	47	-	50,3	52,0	3,3	-	30,3	32,0	45	-	-	-	-		
P7	SW	Scuola	piano 2	3	47	-	51,2	52,8	4,2	-	31,2	32,8	45	-	-	-	-		
			PT	1	47	-	48,8	50,4	1,8	-	28,8	30,4	45	-	-	-	-		
			piano 1	2	47	-	50,5	52,2	3,5	-	30,5	32,2	45	-	-	-	-		
P8	SW	Scuola	piano 1	2	47	-	51,2	52,8	4,2	-	31,2	32,8	45	-	-	-	-		
			PT	1	47	-	48,8	50,5	1,8	-	28,8	30,5	45	-	-	-	-		
			piano 2	3	47	-	50,3	52,0	3,3	-	30,3	32,0	45	-	-	-	-		
P9	SE	Scuola	piano 2	3	47	-	47,9	49,5	0,9	-	27,9	29,5	45	-	-	-	-		
			PT	1	47	-	42,5	44,2	-	-	22,5	24,2	45	-	-	-	-		
			piano 1	2	47	-	44,1	45,9	-	-	24,1	25,9	45	-	-	-	-		
3382	Sud	Scuola	piano 3	4	50	-	54,0	55,6	4,0	-	34,0	35,6	45	-	-	-	-		
			Est	Scuola	PT	1	50	-	48,0	49,7	-	-	28,0	29,7	45	-	-	-	-
					piano 1	2	50	-	49,1	50,8	-	-	29,1	30,8	45	-	-	-	-
					piano 2	3	50	-	49,9	51,5	-	-	29,9	31,5	45	-	-	-	-
	Est	Scuola	piano 3	4	50	-	51,0	52,6	1,0	-	31,0	32,6	45	-	-	-	-		
			PT	1	50	-	48,1	49,8	-	-	28,1	29,8	45	-	-	-	-		
			piano 1	2	50	-	49,1	50,7	-	-	29,1	30,7	45	-	-	-	-		
			piano 2	3	50	-	49,5	51,1	-	-	29,5	31,1	45	-	-	-	-		
	piano 3	4	50	-	50,4	52,1	0,4	-	30,4	32,1	45	-	-	-	-				

Numero Ricettore	Punto di calcolo	Orientamento Facciata	Destinazione d'uso	Piano	Piano fuori terra	Limiti Normativi		Livelli PM		Impatto Res.		Livelli Interni		Limite interno	Residuo interno	Categoria Infissi Rw	Numero di infissi	
						D	N	D	N	D	N	D	N					
						Leq dB(A)	Leq dB(A)	Leq dB(A)	Leq dB(A)	Leq dB(A)	Leq dB(A)	Leq dB(A)	Leq dB(A)					
3400	P4	Ovest	Scuola	PT	1	50	-	45,9	47,7	-	-	25,9	27,7	45	-	-	-	
				piano 1	2	50	-	47,8	49,6	-	-	27,8	29,6	45	-	-	-	
				piano 2	3	50	-	50,9	52,6	0,9	-	30,9	32,6	45	-	-	-	
				piano 3	4	50	-	52,5	54,2	2,5	-	32,5	34,2	45	-	-	-	
	P5	Ovest	Scuola	PT	1	50	-	47,4	49,2	-	-	27,4	29,2	45	-	-	-	
				piano 1	2	50	-	48,8	50,6	-	-	28,8	30,6	45	-	-	-	
				piano 2	3	50	-	50,4	52,1	0,4	-	30,4	32,1	45	-	-	-	
				piano 3	4	50	-	51,7	53,3	1,7	-	31,7	33,3	45	-	-	-	
	P6	Ovest	Scuola	PT	1	50	-	47,9	49,6	-	-	27,9	29,6	45	-	-	-	
				piano 1	2	50	-	49,1	50,8	-	-	29,1	30,8	45	-	-	-	
				piano 2	3	50	-	50,3	52,0	0,3	-	30,3	32,0	45	-	-	-	
				piano 3	4	50	-	51,4	53,1	1,4	-	31,4	33,1	45	-	-	-	
3468	3400	Sud Ovest	Residenziale	piano terra	1	62	52	46,2	48,1	-	-	26,2	28,1	40	-	-	-	
				piano 1	2	62	52	50,9	52,6	-	0,6	30,9	32,6	40	-	-	-	
				piano 2	3	62	52	51,5	53,2	-	1,2	31,5	33,2	40	-	-	-	
	P2	Nord Ovest	Residenziale	piano terra	1	62	52	47,5	49,3	-	-	27,5	29,3	40	-	-	-	
				piano 1	2	62	52	48,6	50,3	-	-	28,6	30,3	40	-	-	-	
				piano 2	3	62	52	49,7	51,3	-	-	29,7	31,3	40	-	-	-	
	P3	Sud Est	Residenziale	piano terra	1	62	52	47,8	49,6	-	-	27,8	29,6	40	-	-	-	
				piano 1	2	62	52	49,0	50,8	-	-	29,0	30,8	40	-	-	-	
				piano 2	3	62	52	49,2	50,9	-	-	29,2	30,9	40	-	-	-	
	3468	3468	SW	Residenziale	PT	1	62	52	47,8	49,6	-	-	27,8	29,6	40	-	-	-
					piano 1	2	62	52	49,0	50,8	-	-	29,0	30,8	40	-	-	-
					piano 2	3	62	52	49,5	51,3	-	-	29,5	31,3	40	-	-	-
piano 3					4	62	52	50,2	51,9	-	-	30,2	31,9	40	-	-	-	
piano 4					5	62	52	50,9	52,7	-	0,7	30,9	32,7	40	-	-	-	
P2		NW	Resid.	piano 3	4	62	52	48,6	50,3	-	-	28,6	30,3	40	-	-	-	
				piano 4	5	62	52	49,3	51,0	-	-	29,3	31,0	40	-	-	-	
				PT	1	62	52	47,9	49,7	-	-	27,9	29,7	40	-	-	-	
P3		SW	Residenziale	piano 1	2	62	52	48,9	50,8	-	-	28,9	30,8	40	-	-	-	
				piano 2	3	62	52	49,5	51,3	-	-	29,5	31,3	40	-	-	-	
				piano 3	4	62	52	50,2	52,0	-	-	30,2	32,0	40	-	-	-	
				piano 4	5	62	52	50,7	52,5	-	0,5	30,7	32,5	40	-	-	-	
P4	SW	Residenziale	PT	1	62	52	47,5	49,4	-	-	27,5	29,4	40	-	-	-		

Numero Ricettore	Punto di calcolo	Orientamento Facciata	Destinazione d'uso	Piano	Piano fuori terra	Limiti Normativi		Livelli PM		Impatto Res.		Livelli Interni		Limite interno	Residuo interno	Categoria Infissi Rw	Numero di infissi
						D	N	D	N	D	N	D	N				
						Leq dB(A)	Leq dB(A)	Leq dB(A)	Leq dB(A)	Leq dB(A)	Leq dB(A)	Leq dB(A)	Leq dB(A)				
				piano 1	2	62	52	48,8	50,6	-	-	28,8	30,6	40	-	-	
				piano 2	3	62	52	49,5	51,3	-	-	29,5	31,3	40	-	-	
				piano 3	4	62	52	50,0	51,8	-	-	30,0	31,8	40	-	-	
				piano 4	5	62	52	50,9	52,6	-	0,6	30,9	32,6	40	-	-	
	P5	NW	Residenziale	PT	1	62	52	46,5	48,3	-	-	26,5	28,3	40	-	-	
				piano 1	2	62	52	47,8	49,6	-	-	27,8	29,6	40	-	-	
				piano 2	3	62	52	48,9	50,7	-	-	28,9	30,7	40	-	-	
				piano 3	4	62	52	49,4	51,2	-	-	29,4	31,2	40	-	-	
3475	P1	SW	Residenziale	PT	1	62	52	48,0	49,9	-	-	28,0	29,9	40	-	-	
				piano 1	2	62	52	48,9	50,8	-	-	28,9	30,8	40	-	-	
				piano 2	3	62	52	49,8	51,6	-	-	29,8	31,6	40	-	-	
				piano 3	4	62	52	50,4	52,2	-	0,2	30,4	32,2	40	-	-	
3479	3479	SW	Residenziale	PT	1	62	52	49,6	51,4	-	-	29,6	31,4	40	-	-	
				piano 1	2	62	52	50,2	52,0	-	-	30,2	32,0	40	-	-	
				piano 2	3	62	52	50,9	52,7	-	0,7	30,9	32,7	40	-	-	
	P2	SW	Residenziale	PT	1	62	52	49,4	51,3	-	-	29,4	31,3	40	-	-	
				piano 1	2	62	52	50,0	51,8	-	-	30,0	31,8	40	-	-	
				piano 2	3	62	52	50,9	52,7	-	0,7	30,9	32,7	40	-	-	
P3	SW	Residenziale	PT	1	62	52	49,1	51,0	-	-	29,1	31,0	40	-	-		
			piano 1	2	62	52	50,0	51,8	-	-	30,0	31,8	40	-	-		
			piano 2	3	62	52	50,8	52,6	-	0,6	30,8	32,6	40	-	-		
3482	3482	SW	Residenziale	PT	1	62	52	47,6	49,4	-	-	27,6	29,4	40	-	-	
				piano 1	2	62	52	48,8	50,6	-	-	28,8	30,6	40	-	-	
				piano 2	3	62	52	49,6	51,4	-	-	29,6	31,4	40	-	-	
				piano 3	4	62	52	50,4	52,1	-	0,1	30,4	32,1	40	-	-	
3753	P1	SW	Residenziale	PT	1	65	55	51,5	53,2	-	-	31,5	33,2	40	-	-	
		SW		piano 1	2	65	55	53,5	55,2	-	0,2	33,5	35,2	40	-	-	
	P2	SE		PT	1	65	55	49,2	50,9	-	-	29,2	30,9	40	-	-	
	P3	NW		PT	1	65	55	51,4	53,1	-	-	31,4	33,1	40	-	-	
3757	P1	Sud	Residenziale	piano terra	1	65	55	54,7	56,4	-	1,4	34,7	36,4	40	-	-	
		Sud		piano 1	2	65	55	55,4	57,1	-	2,1	35,4	37,1	40	-	-	
	P2	Ovest		piano terra	1	65	55	52,0	53,7	-	-	32,0	33,7	40	-	-	

Numero Ricettore	Punto di calcolo	Orientamento Facciata	Destinazione d'uso	Piano	Piano fuori terra	Limiti Normativi		Livelli PM		Impatto Res.		Livelli Interni		Limite interno	Residuo interno	Categoria Infissi Rw	Numero di infissi
						D	N	D	N	D	N	D	N				
						Leq dB(A)	Leq dB(A)	Leq dB(A)	Leq dB(A)	Leq dB(A)	Leq dB(A)	Leq dB(A)	Leq dB(A)				
		Ovest		piano 1	2	65	55	52,8	54,5	-	-	32,8	34,5	40	-	-	
3758	P1	Sud	Residenziale	piano terra	1	65	55	54,5	56,2	-	1,2	34,5	36,2	40	-	-	
				piano 1	2	65	55	55,0	56,7	-	1,7	35,0	36,7	40	-	-	
	P2	Ovest		piano terra	1	65	55	49,9	51,6	-	-	29,9	31,6	40	-	-	
				piano 1	2	65	55	50,8	52,4	-	-	30,8	32,4	40	-	-	
3759	P1	Ovest	Residenziale	piano terra	1	65	55	54,5	56,2	-	1,2	34,5	36,2	40	-	-	
				piano 1	2	65	55	54,9	56,6	-	1,6	34,9	36,6	40	-	-	
	P2	Sud		piano terra	1	65	55	50,5	52,1	-	-	30,5	32,1	40	-	-	
				piano 1	2	65	55	51,1	52,8	-	-	31,1	32,8	40	-	-	
4078	4078	NW	Residenziale	PT	1	62	52	43,8	46,2	-	-	23,8	26,2	40	-	-	
				piano 1	2	62	52	45,9	48,3	-	-	25,9	28,3	40	-	-	
				piano 2	3	62	52	48,4	50,9	-	-	28,4	30,9	40	-	-	
				piano 3	4	62	52	50,7	53,2	-	1,2	30,7	33,2	40	-	-	
4081	P1	NE	Scuola	PT	1	47	-	50,0	52,4	3,0	-	30,0	32,4	45	-	-	
				piano 1	2	47	-	51,6	54,1	4,6	-	31,6	34,1	45	-	-	
				piano 2	3	47	-	53,6	56,1	6,6	-	33,6	36,1	45	-	-	
	P2	NW	Scuola	PT	1	47	-	46,0	48,4	-	-	26,0	28,4	45	-	-	
				piano 1	2	47	-	47,5	50,0	0,5	-	27,5	30,0	45	-	-	
				piano 2	3	47	-	50,0	52,4	3,0	-	30,0	32,4	45	-	-	
	P3	NW	Scuola	PT	1	47	-	50,1	52,5	3,1	-	30,1	32,5	45	-	-	
				piano 1	2	47	-	51,2	53,7	4,2	-	31,2	33,7	45	-	-	
				piano 2	3	47	-	51,8	54,3	4,8	-	31,8	34,3	45	-	-	
	P4	NE	Scuola	PT	1	47	-	48,8	51,3	1,8	-	28,8	31,3	45	-	-	
				piano 1	2	47	-	49,2	51,6	2,2	-	29,2	31,6	45	-	-	
				piano 2	3	47	-	50,3	52,7	3,3	-	30,3	32,7	45	-	-	
	P5	NE	Scuola	PT	1	47	-	47,6	50,1	0,6	-	27,6	30,1	45	-	-	
				piano 1	2	47	-	48,1	50,6	1,1	-	28,1	30,6	45	-	-	
				piano 2	3	47	-	49,5	52,0	2,5	-	29,5	32,0	45	-	-	
	P6	NE	Scuola	PT	1	47	-	44,5	47,0	-	-	24,5	27,0	45	-	-	
				piano 1	2	47	-	45,3	47,7	-	-	25,3	27,7	45	-	-	
				piano 2	3	47	-	47,3	49,7	0,3	-	27,3	29,7	45	-	-	
	P7	NW	Scuola	PT	1	47	-	46,3	48,8	-	-	26,3	28,8	45	-	-	
				piano 1	2	47	-	47,5	50,0	0,5	-	27,5	30,0	45	-	-	
				piano 2	3	47	-	48,4	50,8	1,4	-	28,4	30,8	45	-	-	

Numero Ricettore	Punto di calcolo	Orientamento Facciata	Destinazione d'uso	Piano	Piano fuori terra	Limiti Normativi		Livelli PM		Impatto Res.		Livelli Interni		Limite interno	Residuo interno	Categoria Infissi Rw	Numero di infissi
						D	N	D	N	D	N	D	N				
						Leq dB(A)	Leq dB(A)	Leq dB(A)	Leq dB(A)	Leq dB(A)	Leq dB(A)	Leq dB(A)	Leq dB(A)				
P8	NW	Scuola	PT	1	47	-	46,7	49,1	-	-	26,7	29,1	45	-	-	-	-
			piano 1	2	47	-	48,0	50,4	1,0	-	28,0	30,4	45	-	-	-	-
			piano 2	3	47	-	49,3	51,8	2,3	-	29,3	31,8	45	-	-	-	-
4084	P1	NW	Scuola	PT	1	50	-	48,1	50,5	-	-	28,1	30,5	45	-	-	-
				piano 1	2	50	-	50,5	53,0	0,5	-	30,5	33,0	45	-	-	-
				piano 2	3	50	-	53,4	55,8	3,4	-	33,4	35,8	45	-	-	-
				piano 3	4	50	-	55,2	57,7	5,2	-	35,2	37,7	45	-	-	-
	P2	NE	Scuola	PT	1	50	-	47,9	50,4	-	-	27,9	30,4	45	-	-	-
				piano 1	2	50	-	50,4	52,9	0,4	-	30,4	32,9	45	-	-	-
				piano 2	3	50	-	52,6	55,1	2,6	-	32,6	35,1	45	-	-	-
				piano 3	4	50	-	56,1	58,7	6,1	-	36,1	38,7	45	-	-	-
	P3	NE	Scuola	PT	1	50	-	49,5	52,0	-	-	29,5	32,0	45	-	-	-
				piano 1	2	50	-	51,9	54,4	1,9	-	31,9	34,4	45	-	-	-
				piano 2	3	50	-	54,2	56,7	4,2	-	34,2	36,7	45	-	-	-
				piano 3	4	50	-	56,1	58,7	6,1	-	36,1	38,7	45	-	-	-
P4	NE	Scuola	PT	1	50	-	51,1	53,6	1,1	-	31,1	33,6	45	-	-	-	
			piano 1	2	50	-	52,9	55,5	2,9	-	32,9	35,5	45	-	-	-	
			piano 2	3	50	-	54,9	57,4	4,9	-	34,9	37,4	45	-	-	-	
			piano 3	4	50	-	55,9	58,4	5,9	-	35,9	38,4	45	-	-	-	
P5	NW	Scuola	PT	1	50	-	49,3	51,8	-	-	29,3	31,8	45	-	-	-	
			piano 1	2	50	-	51,2	53,7	1,2	-	31,2	33,7	45	-	-	-	
			piano 2	3	50	-	53,3	55,8	3,3	-	33,3	35,8	45	-	-	-	
			piano 3	4	50	-	55,1	57,5	5,1	-	35,1	37,5	45	-	-	-	
4086	4086	NW	Scuola	PT	1	50	-	58,4	61,0	8,4	-	38,4	41,0	45	-	-	-
				piano 1	2	50	-	59,5	62,1	9,5	-	39,5	42,1	45	-	-	-
	P2	NE	Scuola	PT	1	50	-	58,4	61,0	8,4	-	38,4	41,0	45	-	-	-
				piano 1	2	50	-	59,1	61,7	9,1	-	39,1	41,7	45	-	-	-
4087	4087	NE	Scuola	PT	1	50	-	57,4	60,0	7,4	-	37,4	40,0	45	-	-	-
				piano 1	2	50	-	57,9	60,5	7,9	-	37,9	40,5	45	-	-	-
	P2	NE	Scuola	PT	1	50	-	52,2	54,8	2,2	-	32,2	34,8	45	-	-	-
				piano 1	2	50	-	52,5	55,1	2,5	-	32,5	35,1	45	-	-	-
	P3	NE	Scuola	PT	1	50	-	53,8	56,4	3,8	-	33,8	36,4	45	-	-	-
				piano 1	2	50	-	54,5	57,1	4,5	-	34,5	37,1	45	-	-	-

Numero Ricettore	Punto di calcolo	Orientamento Facciata	Destinazione d'uso	Piano	Piano fuori terra	Limiti Normativi		Livelli PM		Impatto Res.		Livelli Interni		Limite interno	Residuo interno	Categoria Infissi Rw	Numero di infissi
						D	N	D	N	D	N	D	N				
						Leq dB(A)	Leq dB(A)	Leq dB(A)	Leq dB(A)	Leq dB(A)	Leq dB(A)	Leq dB(A)	Leq dB(A)				
	P4	NE	Scuola	PT	1	50	-	54,0	56,6	4,0	-	34,0	36,6	45	-	-	
				piano 1	2	50	-	55,7	58,3	5,7	-	35,7	38,3	45	-	-	
	P5	NW	Scuola	PT	1	50	-	58,7	61,3	8,7	-	38,7	41,3	45	-	-	
				piano 1	2	50	-	59,2	61,8	9,2	-	39,2	41,8	45	-	-	
	P6	NW	Scuola	PT	1	50	-	57,8	60,4	7,8	-	37,8	40,4	45	-	-	
				piano 1	2	50	-	58,2	60,8	8,2	-	38,2	40,8	45	-	-	
P7	NW	Scuola	PT	1	50	-	56,2	58,7	6,2	-	36,2	38,7	45	-	-		
			piano 1	2	50	-	56,7	59,2	6,7	-	36,7	39,2	45	-	-		
4178	P1	Nord	Residenziale	PT	1	65	55	54,7	56,5	-	1,5	34,7	36,5	40	-	-	
	P2	Nord		PT	1	65	55	55,5	57,2	-	2,2	35,5	37,2	40	-	-	
	P3	Ovest		PT	1	65	55	53,1	54,8	-	-	33,1	34,8	40	-	-	
4179	P1	Nord	Residenziale	piano terra	1	65	55	56,9	58,6	-	3,6	36,9	38,6	40	-	-	
				piano 1	2	65	55	57,1	58,8	-	3,8	37,1	38,8	40	-	-	
	P2	Nord	Residenziale	piano terra	1	65	55	56,8	58,5	-	3,5	36,8	38,5	40	-	-	
				piano 1	2	65	55	57,0	58,7	-	3,7	37,0	38,7	40	-	-	
	P3	Nord	Resid.	piano terra	1	65	55	56,6	58,3	-	3,3	36,6	38,3	40	-	-	
				piano 1	2	65	55	56,8	58,5	-	3,5	36,8	38,5	40	-	-	
	P4	Est	Resid.	piano terra	1	65	55	52,6	54,3	-	-	32,6	34,3	40	-	-	
				piano 1	2	65	55	55,9	57,6	-	2,6	35,9	37,6	40	-	-	
P5	Ovest	Resid.	piano 1	2	65	55	53,4	55,1	-	0,1	33,4	35,1	40	-	-		

Complessivamente pertanto, nelle località interessate dalla realizzazione del progetto, il conseguimento del rispetto dei livelli sonori presso la totalità dei ricettori necessita della realizzazione di ID presso i n.72 edifici individuati nelle tabelle di cui sopra.

Per n.33 di questi edifici dovranno essere previste anche sostituzioni degli infissi, più precisamente in corrispondenza delle facciate degli ambienti presso i quali non viene garantito il rispetto dei limiti interni di norma. Per i ricettori invece presso i quali è rispettato il limite interno dovrà essere prevista esclusivamente l'installazione di aeratore ed estrattore aria interno.

Per tutti i ricettori comunque, dovrà essere verificato - successivamente alla completa messa in opera della linea e con l'entrata in vigore del Modello di Esercizio preso alla base dello Studio Acustico - il rispetto dei limiti interni.

Il dettaglio degli interventi diretti è riportato nell'elaborato IN0W00R22SHIM0004002B - *Schede tecniche interventi diretti sui ricettori*. I punti di calcolo sono riportati nello stralcio



LINEA A.V. /A.C. TORINO - VENEZIA Tratta MILANO - VERONA
Lotto funzionale QUADRUPPLICAMENTO EST IN USCITA DA BRESCIA
PROGETTO PRELIMINARE

STUDIO ACUSTICO
Relazione interventi diretti sui ricettori

PROGETTO	LOTTO	DOCUMENTO	REV	FOGLIO
IN0W	00	R22 RH IM0004 001	B	62 di 63

planimetrico catturato dalla schermata del software di simulazione acustica. Ove in figura non è indicato l'identificativo del punto, trattasi del punto di calcolo sulla facciata più esposta, i cui valori sono inseriti nell'elaborato IN0W00R22TTIM0004001B *Studio Acustico – Output del modello di simulazione.*



LINEA A.V. /A.C. TORINO - VENEZIA Tratta MILANO - VERONA
Lotto funzionale QUADRUPPLICAMENTO EST IN USCITA DA BRESCIA
PROGETTO PRELIMINARE

STUDIO ACUSTICO
Relazione interventi diretti sui ricettori

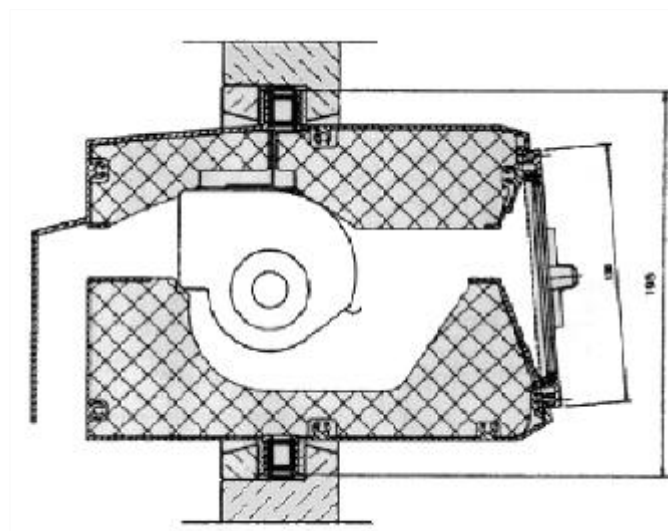
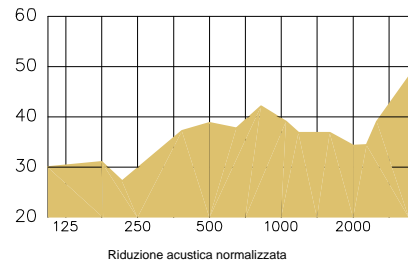
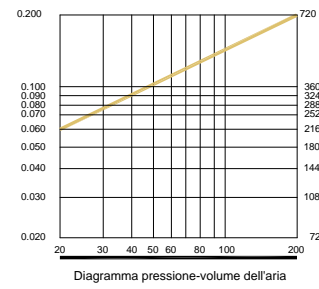
PROGETTO	LOTTO	DOCUMENTO	REV	FOGLIO
IN0W	00	R22 RH IM0004 001	B	63 di 63

ALLEGATO

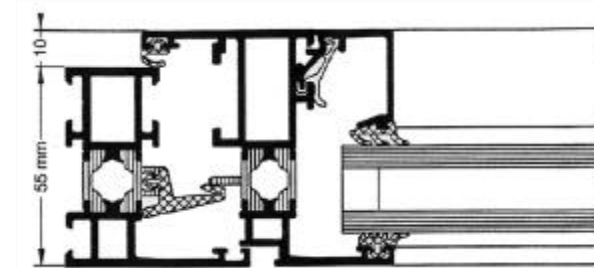
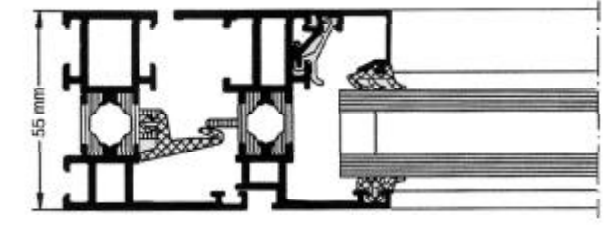
Elaborato grafico: Tipologico degli interventi diretti

INTERVENTI DIRETTI SUI RICETTORI

AERATORI ISOFONICI - 35 dB (A)

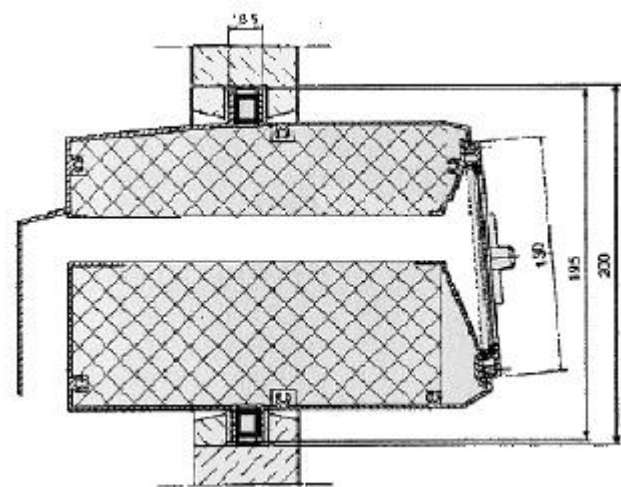
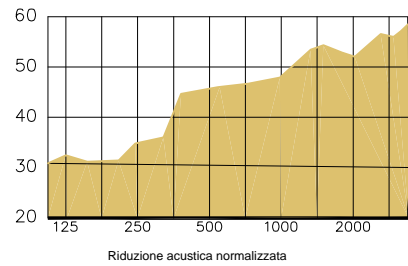
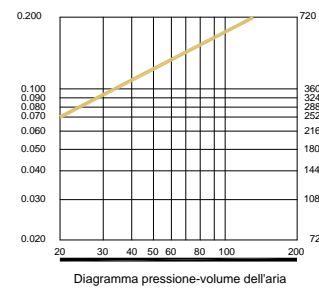


INFISSI AD ELEVATO ISOLAMENTO ACUSTICO

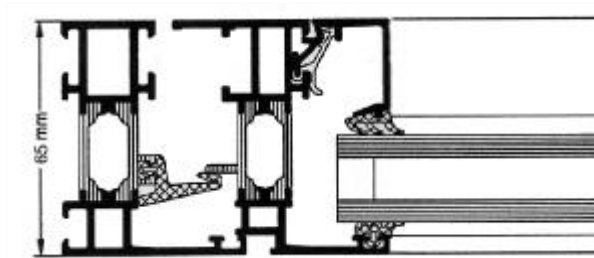
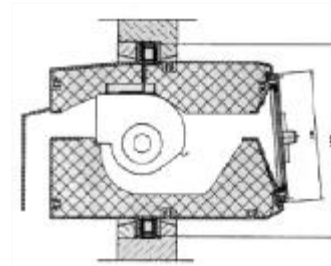


Abbattimento acustico var. 35-40 dB(A)

AERATORI ISOFONICI - 40 dB (A)



INFISSI AD ELEVATO ISOLAMENTO ACUSTICO



Abbattimento acustico var. 40-45 dB(A)

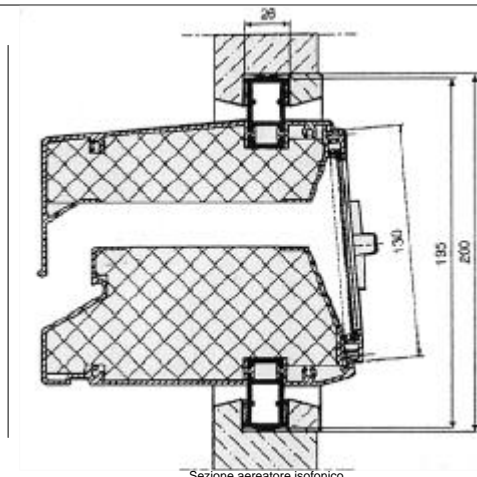
FINESTRE VENTILATE

Gli aeratori, composti da una griglia esterna e da una interna, si installano abitualmente nella zona alta di serramento per evitare correnti d'aria ad altezza d'uomo; sono integrati nella vetratura (senza forare il doppiovetro per non vanificare l'isolamento termico ed acustico), oppure fissati sul profilo dell'anta, sul traverso e sul cassonetto. Gli aeratori, avendo superfici di passaggio d'aria da 60 fino a 440 cm²/m², permettono di ventilare ambienti di ogni dimensione senza dover ricorrere, in caso di finestre molto grandi o pesanti, a sistemi di apertura complessi o faticosi per gli utenti. Sono disponibili tipi:

- non chiudibili (con un aerazione permanente);
- autoregolanti, con membrana mobile sulla griglia interna o esterna;
- controllabili dall'utente manualmente o anche elettricamente quando l'aeratore è posto molto in alto, o quando si desidera che la movimentazione automatica sia comandata:

- 1 - da sonde sensibili a gas, ossido di carbonio, umidità ecc..
- 2 - dal funzionamento di apparecchi (se l'apparecchio è acceso l'aeratore rimane aperto e non può essere chiuso).
- 3 - da termostato o timer, per garantire l'igiene e/o ridurre i costi di gestione, favorendo il raffreddamento naturale notturno, di edifici con impianti di climatizzazione dotati di ampie superfici vetrate e quindi di elevato apporto solare.

Gli aeratori isofonici sono costituiti da un sagomato in alluminio diviso in tre parti. La parte superiore ed inferiore è protetta da un isolante fonico mentre la parte centrale è riservata al passaggio dell'aria. L'entrata dell'aria è inclinata verso l'esterno al fine di evitare eventuali infiltrazioni di acqua. Gli aeratori sono equipaggiati di una maschera in acciaio inox e sono a taglio termico.



Tipologico : Infissi fonoisolanti