

← BRESCIA

PLANIMETRIA DI PROGETTO

Scala 1:1000

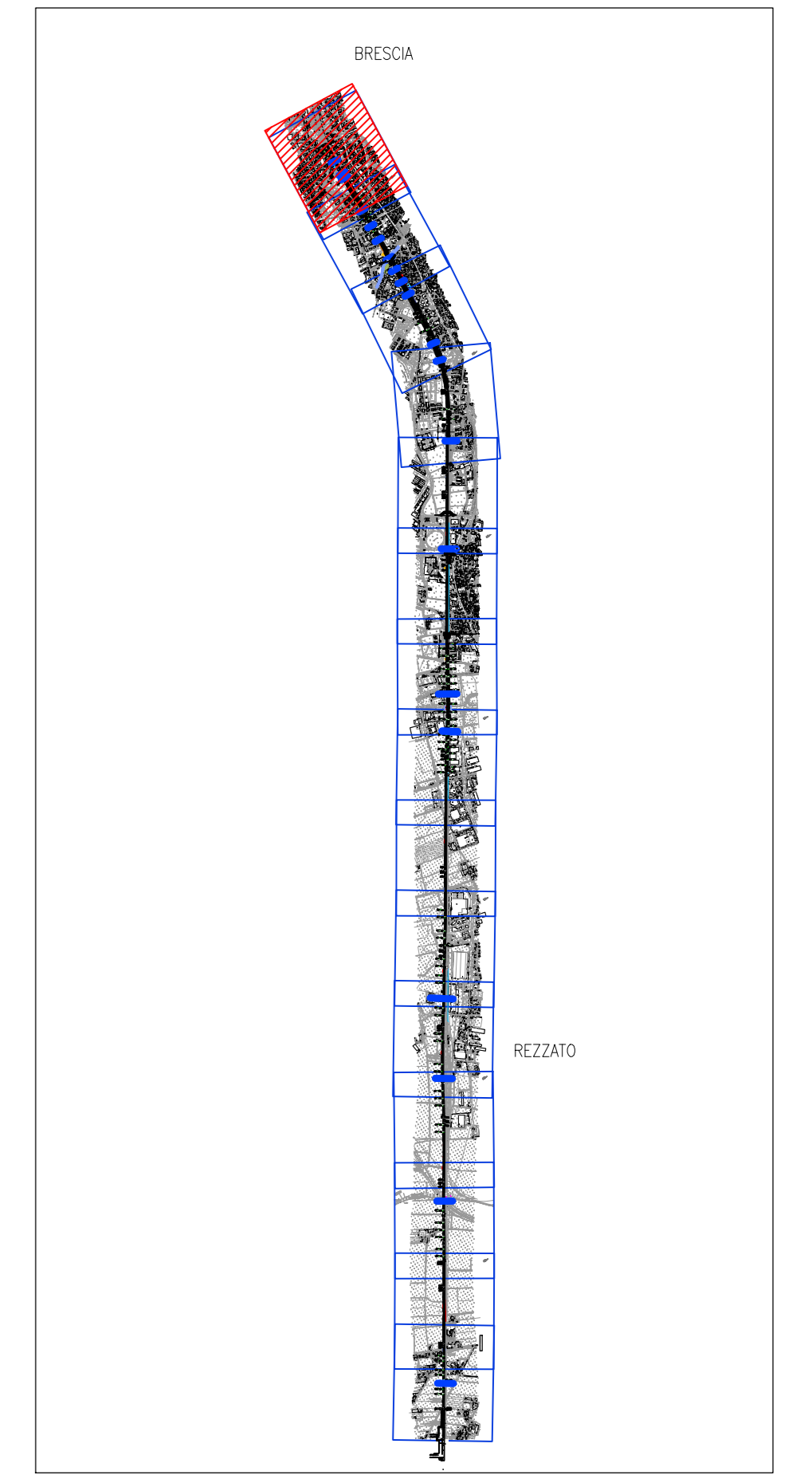
VERONA →

95/201/24



KEY-PLAN

Scala 1:50000



NOTE:

- L'interesse di riferimento della linea storica è quello esistente identificabile a valle di rilievi di dettaglio.
- Relativamente al gruppo scambi del progetto LINEA A.V. /A.C. TORINO - VENEZIA, Tratta MILANO - VERONA, Loto funzionale Brescia-Verona, pur essendo corretta la configurazione funzionale, l'effettiva posizione planimetrica è in via di definizione.
- Per l'andamento altimetrico della linea storica si rimanda al profilo di progetto della linea A.V.

COMMITENTE:



PROGETTAZIONE:



U.O. INFRASTRUTTURE NORD

PROGETTO PRELIMINARE

INFRASTRUTTURE FERROVIARIE STRATEGICHE DEFINITE DALLA LEGGE OBIETTIVO N. 443/01

LINEA A.V./A.C. TORINO - VENEZIA Tratta MILANO - VERONA Loto funzionale QUADRUPPLICAMENTO EST IN USCITA DA BRESCIA

CS01 - Progetto dell'Infrastruttura

Planimetria di progetto con indicazioni di tracciamento 1/15

SCALA: 1:1000

COMMESSA LOTTO FASE ENTE TIPO DOC. OPERA/DISCIPLINA PROGR. REV.

IN0W 00 R 26 P7 1F0000 001 B

Rev.	Descrizione	Redatto	Data	Verificato	Data	Approvato	Data	Autorizzato/Data
A	Emissione Esecutiva	P. Luciani	Giugno 2019	A. Piantovissi	Giugno 2019	A. Camporeale	Giugno 2019	F. Sacchi 16/06/2019
B	Revisione generale a seguito nuovi input	P. Luciani	feb. 2020	A. Piantovissi	feb. 2020	A. Camporeale	feb. 2020	

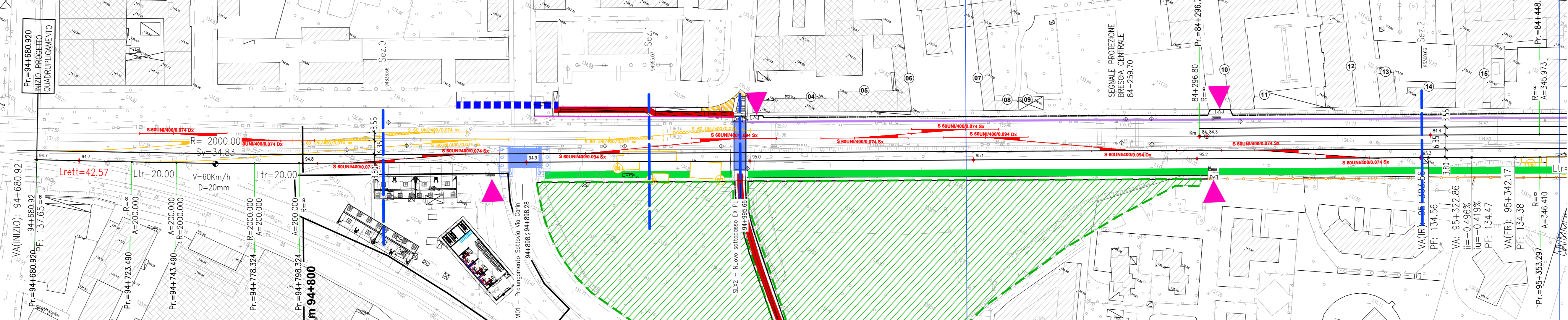
File: IN0W0R26P7F000001B.dwg

n. Elab.

CUP: F81H9100000008

LEGENDA

	Mur di recinzione
	Nuove piste ciclabili
	Piste ciclabili esistenti in adattamento
	Barriere Antirumore
	Prolungamento / Nuove Opere
	Demolizione Opere d'arte / Viabilità
	Edificio Demolito
	Nuova recinzione
	Deviazioni esistenti da demolire
	Nuovi deviazioni di progetto
	Accesso alla sede ferroviaria da viabilità pubblica
	Accesso alla sede ferroviaria con servizi di passaggio da proprietà privata
	Cancello di accesso allo stivale di servizio



FOLIO N° 000