

BRESCIA ←

97+449.99

# PLANIMETRIA DI PROGETTO

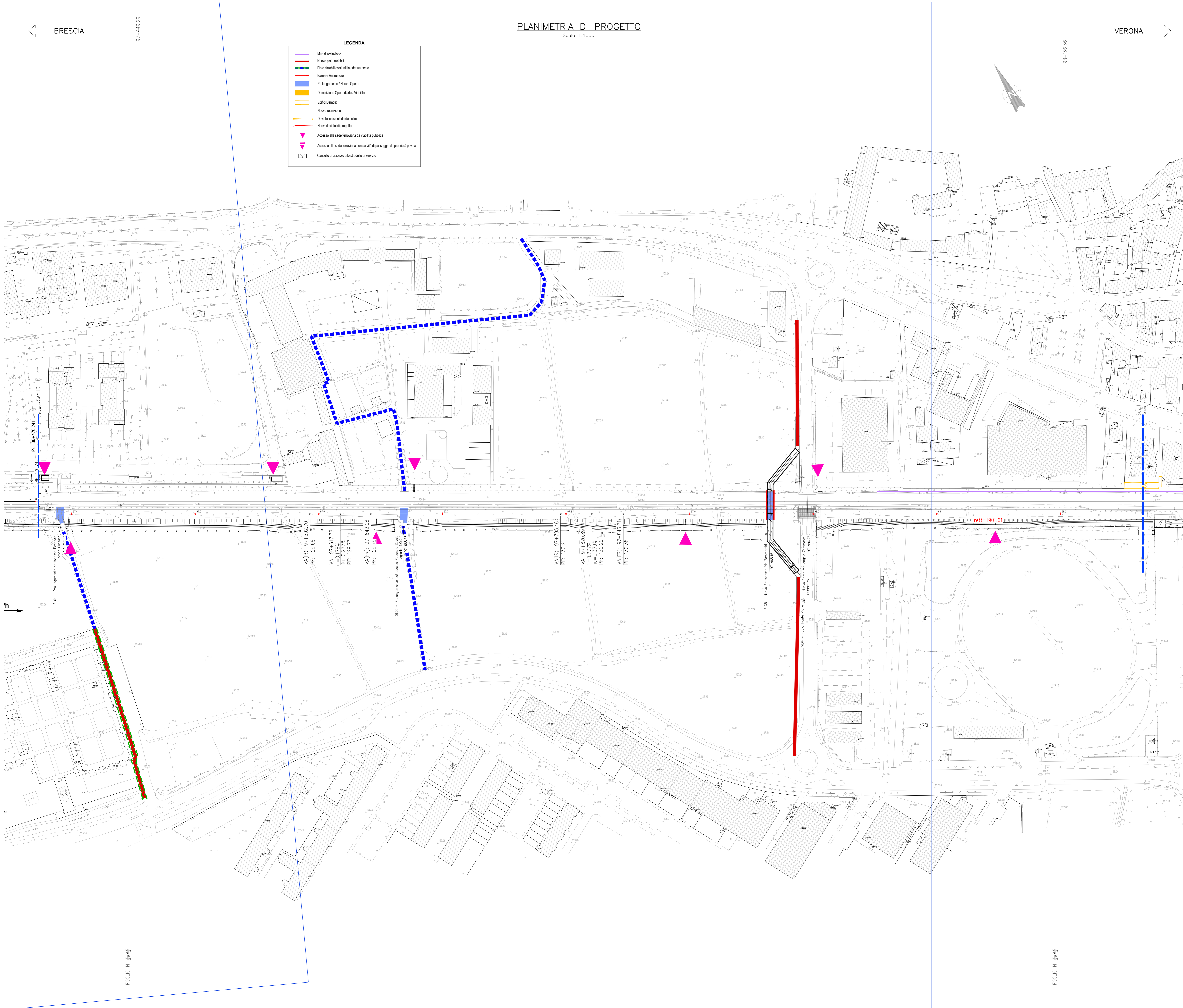
Scala 1:1000

VERONA →

98+099.99

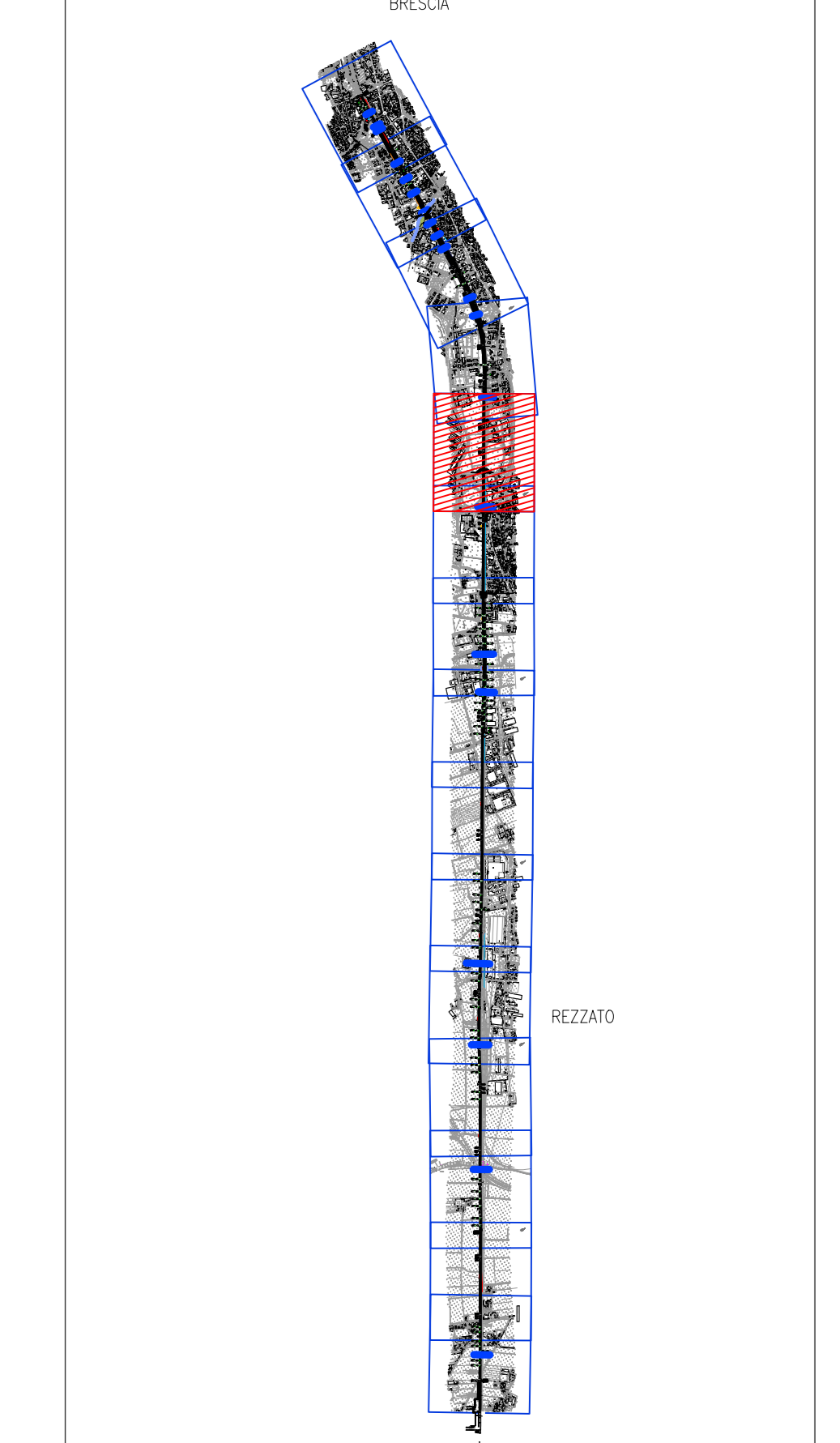
**LEGENDA**

	Muri di recinzione
	Nuove piste ciclabili
	Piste ciclabili esistenti in adempimento
	Servizi Antincendio
	Prolungamento / Nuove Opere
	Demolizione Opere d'arte / Viabilità
	Edificio Demolito
	Nuova recinzione
	Deviazioni esistenti da demolire
	Nuovi deviazioni di progetto
	Accesso alla sede ferroviaria da viabilità pubblica
	Accesso alla sede ferroviaria con servizi di passaggio da proprietà privata
	Cancro di accesso allo stradello di servizio



## KEY-PLAN

Scala 1:50000



- NOTE:**
- L'interasse di riferimento della linea storica è quello esistente identificabile a valle di rilievi di dettaglio.
  - Relativamente al gruppo scambi del progetto LINEA A.V. TORINO - VENEZIA, Tratta MILANO - VERONA, Lotta funzionale Brescia-Verona, pur essendo corretta la configurazione funzionale, l'effettiva posizione planimetrica è in via di definizione.
  - Per l'andamento altimetrico della linea storica si rimanda al profilo di progetto della linea A.V.

COMMITTENTE:

PROGETTAZIONE:

**U.O. INFRASTRUTTURE NORD**

**PROGETTO PRELIMINARE**

**INFRASTRUTTURE FERROVIARIE STRATEGICHE DEFINITE DALLA LEGGE OBIETTIVO N. 443/01**

**LINEA A.V./A.C. TORINO - VENEZIA Tratta MILANO - VERONA**  
**Lotta funzionale QUADRUPPLICAMENTO EST IN USCITA DA BRESCIA**

CS01 - Progetto dell'Infrastruttura

Planimetria di progetto con indicazioni di tracciamento 5/15

SCALA: 1:1000

Rev.	Descrizione	Redatto	Data	Verificato	Data	Approvato	Data	Autorezzato/Data
A	Emissione Esecutiva	P. Luciani	Giugno 2019	A. Pizzocchi	Giugno 2019	A. Campanella	Giugno 2019	F. Sacchi 16/06/2020
B	Revisione generale a seguito nuovi input	P. Luciani	feb. 2020	A. Pizzocchi	feb. 2020	A. Campanella	feb. 2020	

File: INIWOR26P7F000005B.dwg n. Elab. CUP: F81H9100000008