

BRESCIA ←

103+450.04

PLANIMETRIA DI PROGETTO

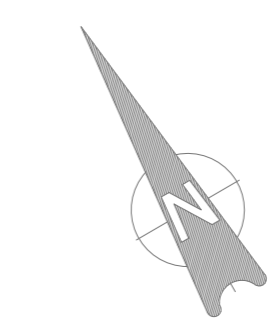
Scala 1:1000

LEGENDA

- Ingombro Ecotunnel
- Muri di microneone
- Barriera acustica in progetto
- Barriera acustica esistente
- Prolungamento / Nuove Opere
- Demolizione Opere d'arte / Viabilità
- Nuova microneone
- Deviatori esistenti da demolire
- Nuovi deviatori di progetto
- ▲ Accesso alla sede ferroviaria da viabilità pubblica
- ▲ Accesso alla sede ferroviaria con servizi di passaggio da proprietà privata
- Cancello di accesso auto stradale di servizio

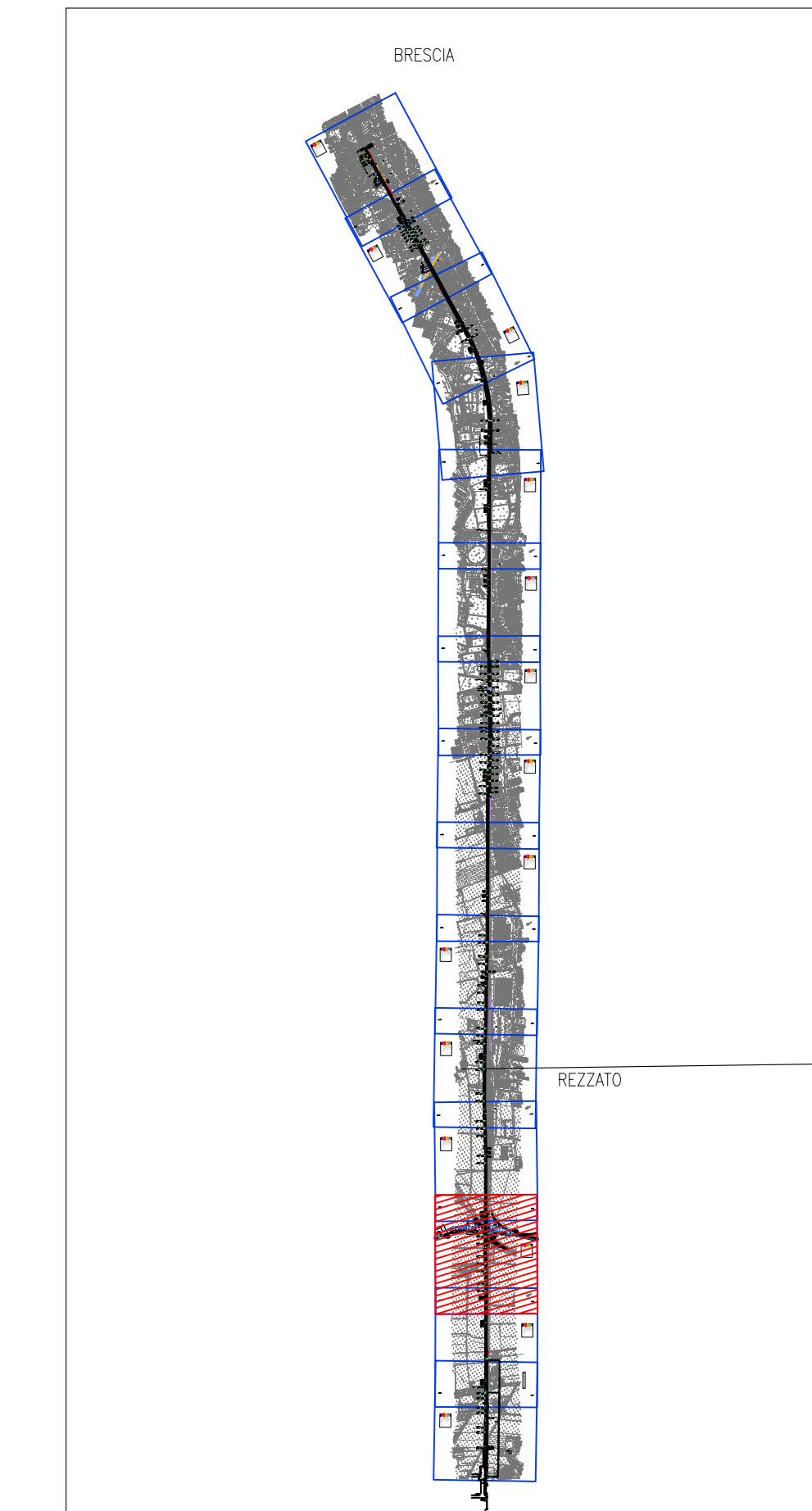
VERONA →

104+200.04

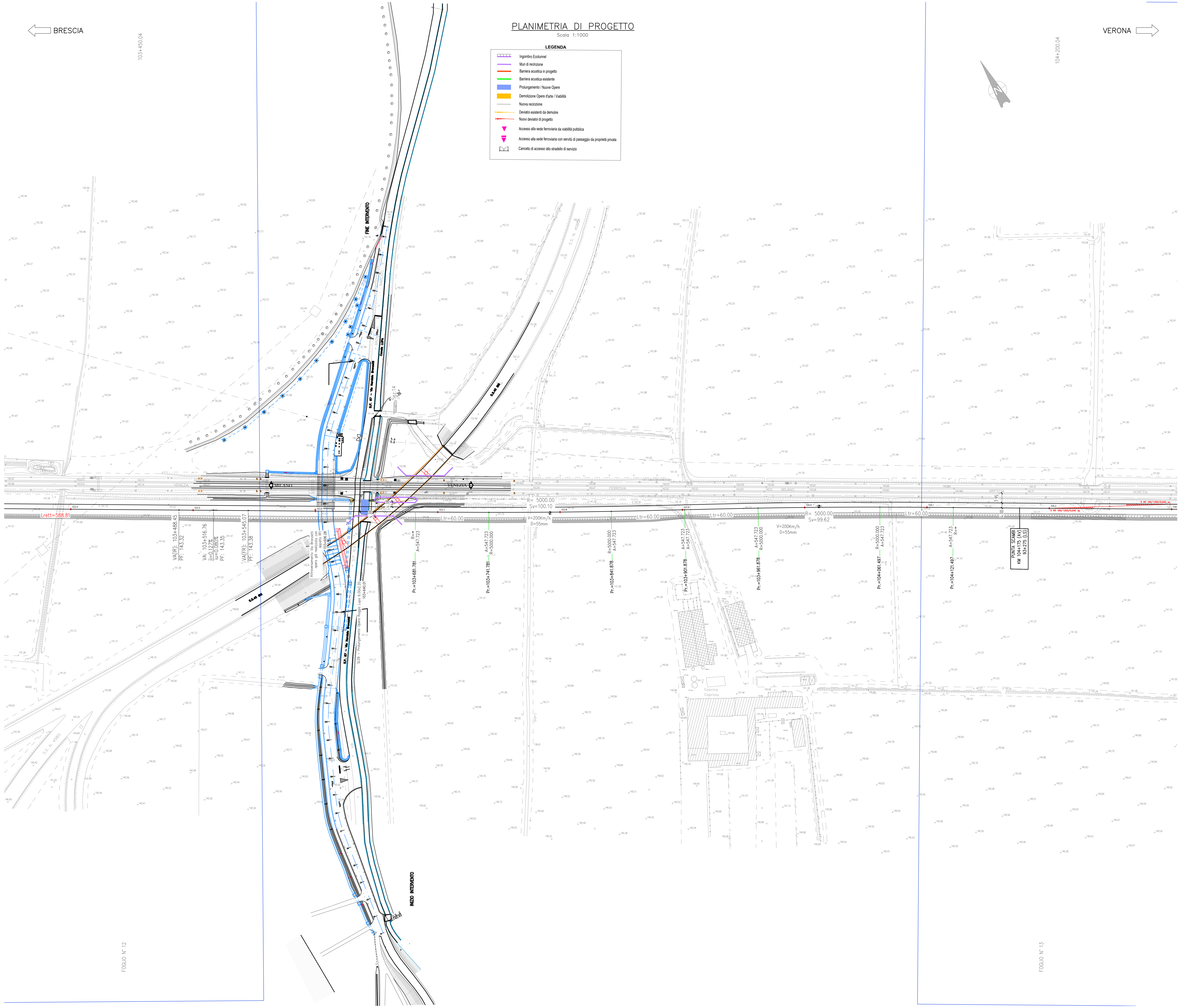


KEY-PLAN

Scala 1:50000



- NOTE:**
- L'interasse di riferimento della linea storica è quello esistente identificabile a valle di rilievi di dettaglio.
 - Relativamente al gruppo scambi del progetto LINEA A.V. I.A.C. TORINO - VENEZIA, Tratta MILANO - VERONA, Lotta funzionale Brescia-Verona, pur essendo corretta la configurazione funzionale, l'effettiva posizione planimetrica è in via di definizione.
 - Per l'andamento altimetrico della linea storica si rimanda al profilo di progetto della linea A.V.



COMMITTEE: 

PROFESSIONAL: 

U.O. INFRASTRUTTURE NORD

PROGETTO PRELIMINARE

INFRASTRUTTURE FERROVIARIE STRATEGICHE DEFINITE DALLA LEGGE OBIETTIVO N. 443/01

LINEA A.V./I.A.C. TORINO - VENEZIA Tratta MILANO - VERONA
Lotta funzionale QUADRUPPLICAMENTO EST IN USCITA DA BRESCIA

CS01 - Progetto dell'Infrastruttura

Planimetria di progetto con indicazioni di tracciamento 13/15

SCALA : 1:1000

Rev.	Descrizione	Redatto	Data	Verificato	Data	Approvato	Data	Autorezzato/Data
A	Emissione Esecutiva	P. Luciani	Giugno 2019	A. Pasquetti	Giugno 2019	F. Sacchi	Giugno 2019	Giugno 2019

File: INIWOR2677F000028A.dwg n. Elab. CUP: F81H910000008