

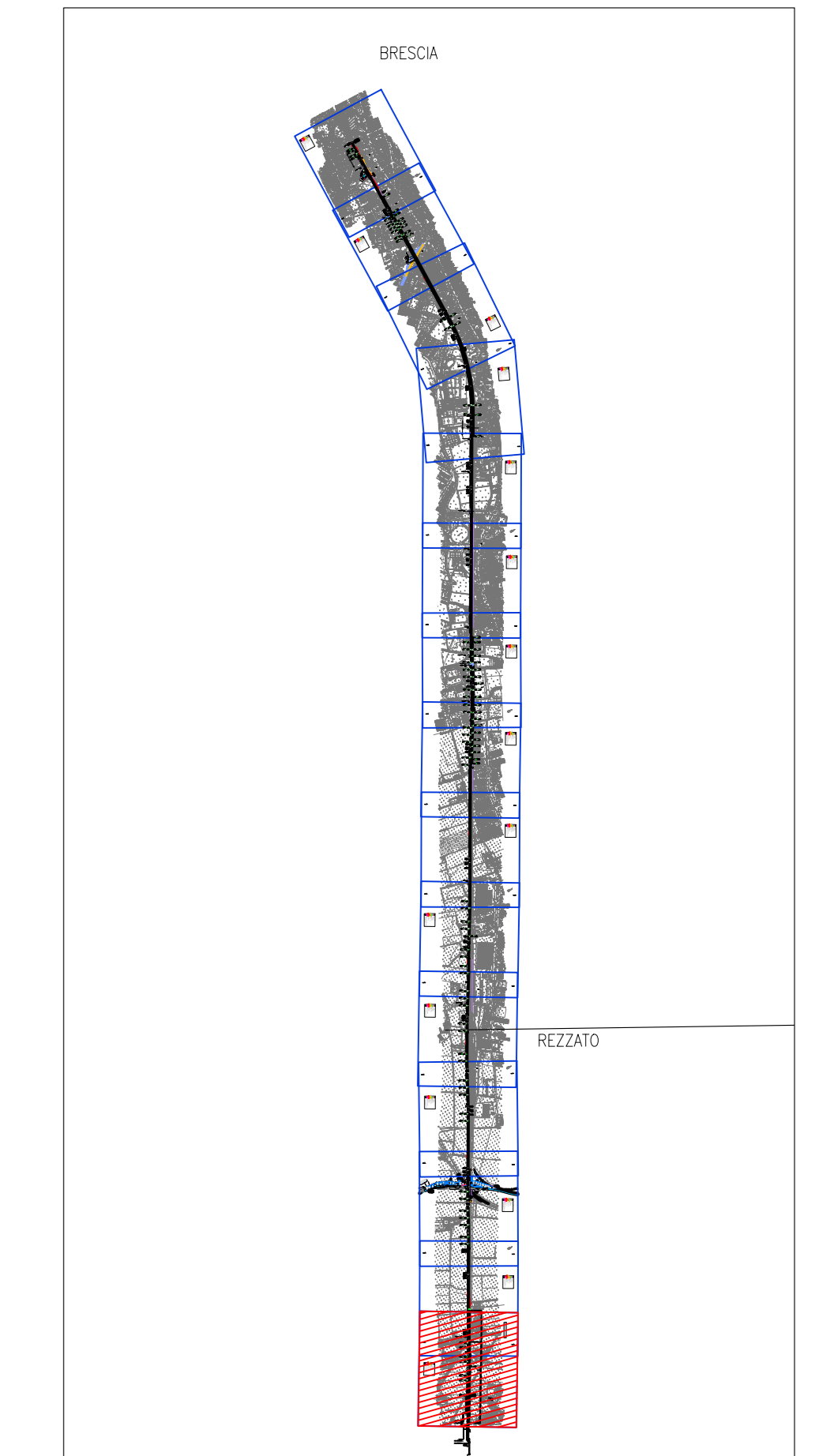
← BRESCIA

PLANIMETRIA DI PROGETTO

Scala 1:1000

VERONA →

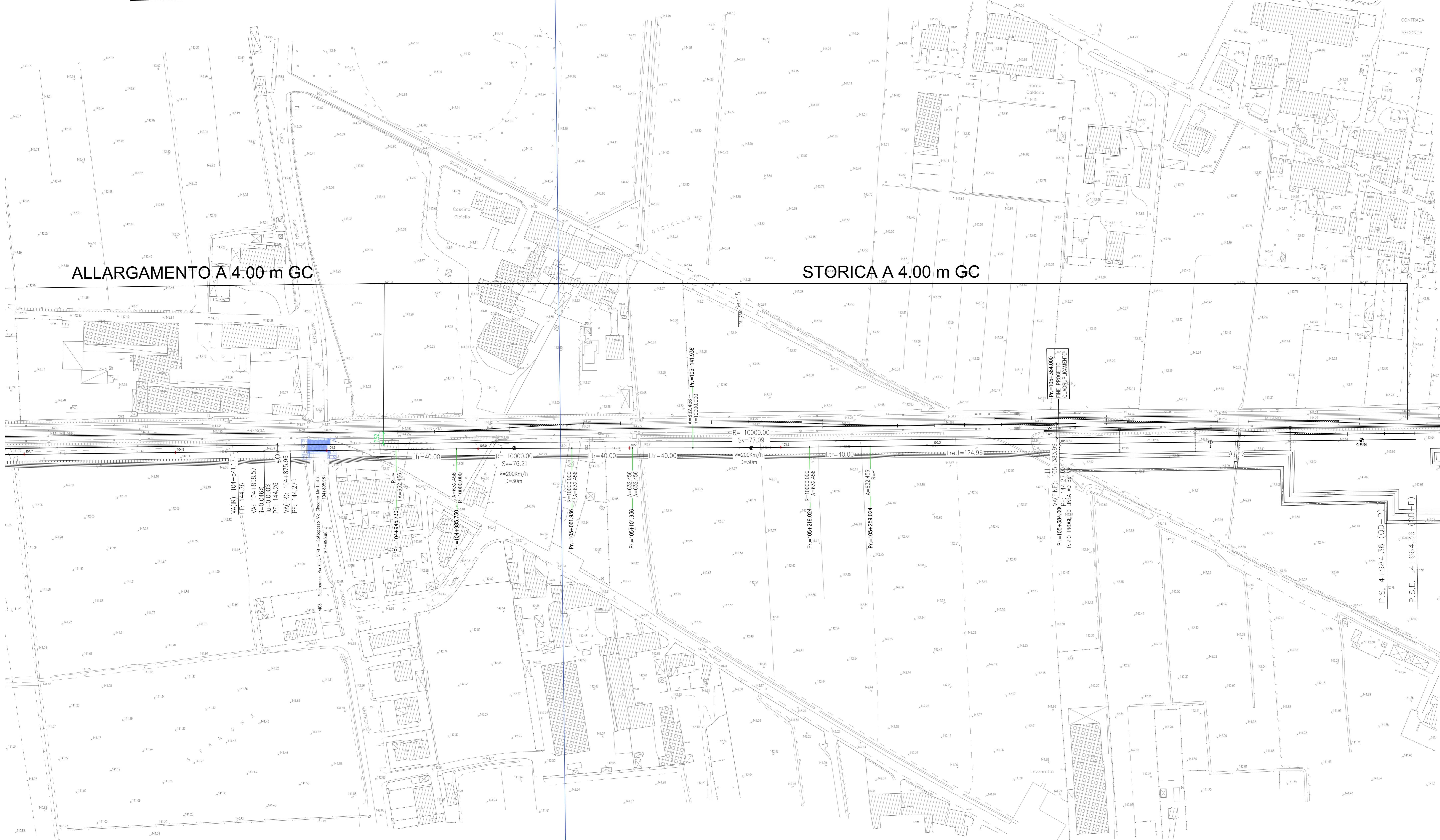
KEY-PLAN
Scala 1:50000



NOTA: la posizione dei devianti potrebbe variare in funzione del posizionamento del gruppo scambi da parte del GC e del relativo allargamento dell'intervento a 4,00 m

ALLARGAMENTO A 4.00 m GC

STORICA A 4.00 m GC



NOTE:
• L'interasse di riferimento della linea storica è quello esistente identificabile a valle di rilievi di dettaglio.
• Relativamente al gruppo scambi del progetto LINEA A.V. I.A.C. TORINO - VENEZIA, Tratta MILANO - VERONA, Lotta funzionale Brescia-Verona, pur essendo corretta la configurazione funzionale, l'effettiva posizione planimetrica è in via di definizione
• Per l'andamento altimetrico della linea storica si rimanda al profilo di progetto della linea A.V.

COMMITTEE: 

PROGETTAZIONE: 

U.O. INFRASTRUTTURE NORD
PROGETTO PRELIMINARE
INFRASTRUTTURE FERROVIARIE STRATEGICHE DEFINITE DALLA LEGGE OBIETTIVO N. 443/01

LINEA A.V. I.A.C. TORINO - VENEZIA Tratta MILANO - VERONA
Lotta funzionale QUADRUPPLICAMENTO EST IN USCITA DA BRESCIA

CS01 - Progetto dell'Infrastruttura
Planimetria di progetto con indicazioni di tracciamento 15/15

SCALA :
1:1000

Rev.	Descrizione	Redatto	Data	Verificato	Data	Approvato	Data	Autorezzato/Data
A	Emissione Esecutiva	P. Luciani	Giugno 2019	A. Pasquetti	Giugno 2019	F. Sacchi	Giugno 2019	

Rev.	Descrizione	Redatto	Data	Verificato	Data	Approvato	Data	Autorezzato/Data
A	Emissione Esecutiva	P. Luciani	Giugno 2019	A. Pasquetti	Giugno 2019	F. Sacchi	Giugno 2019	