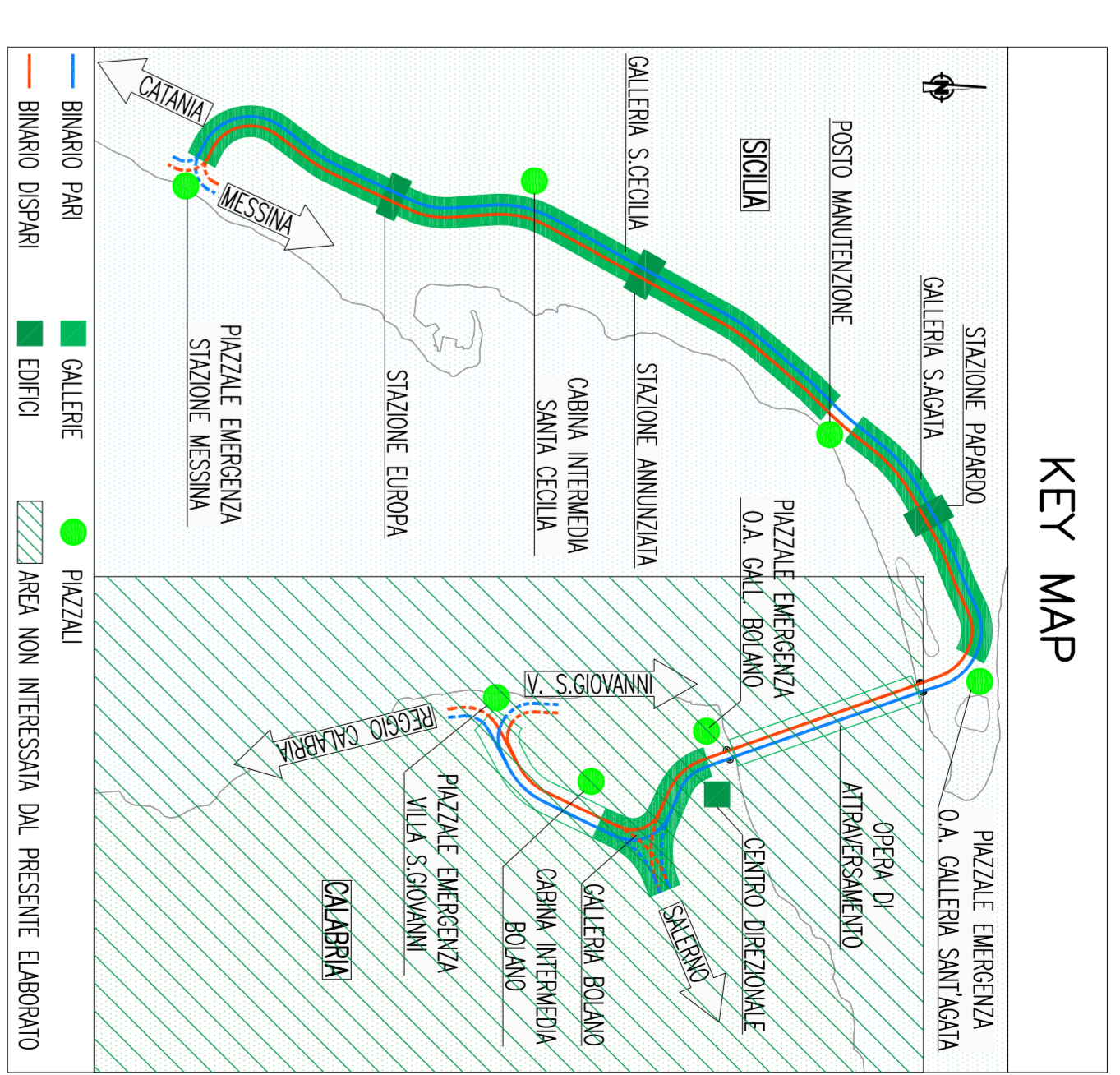
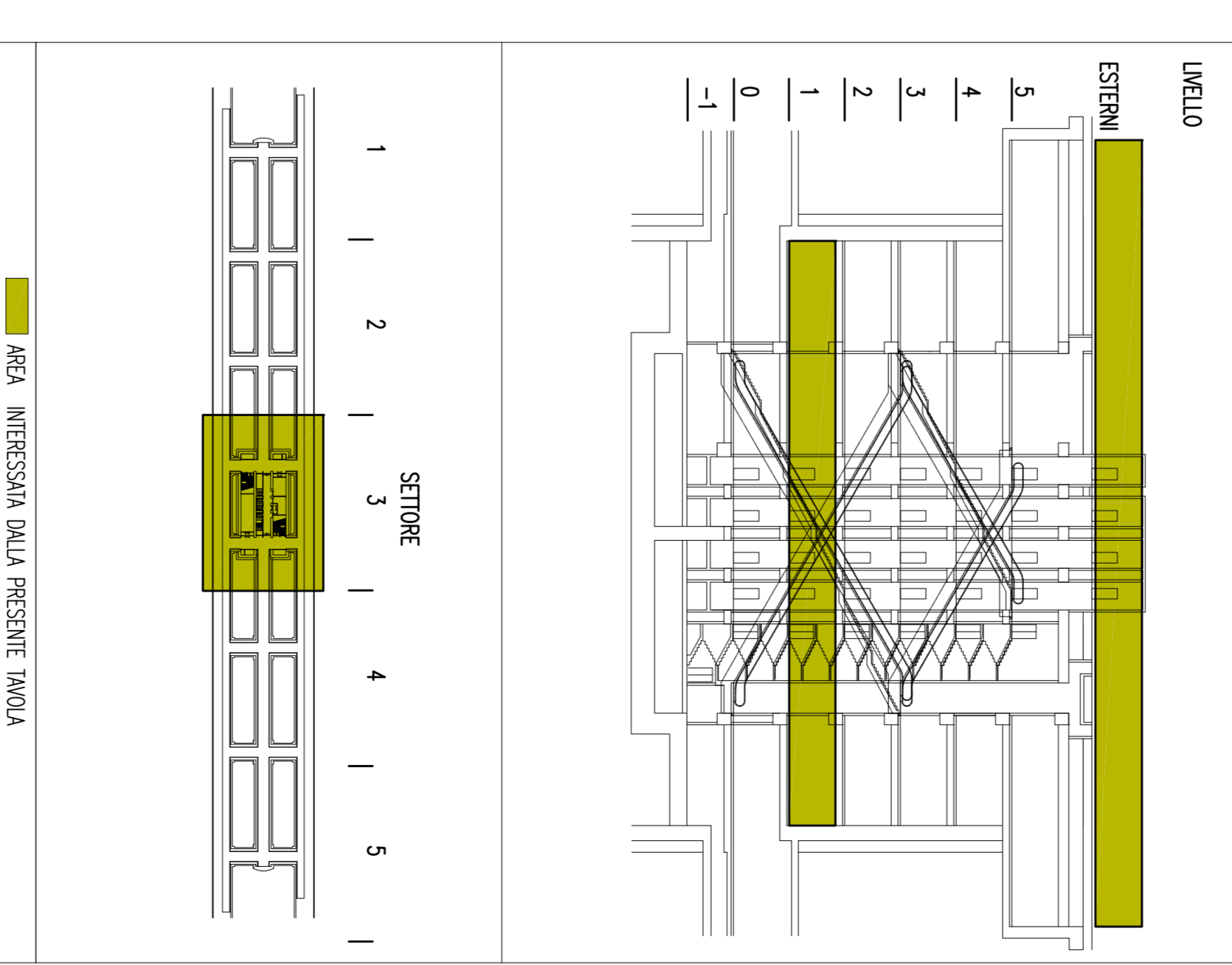


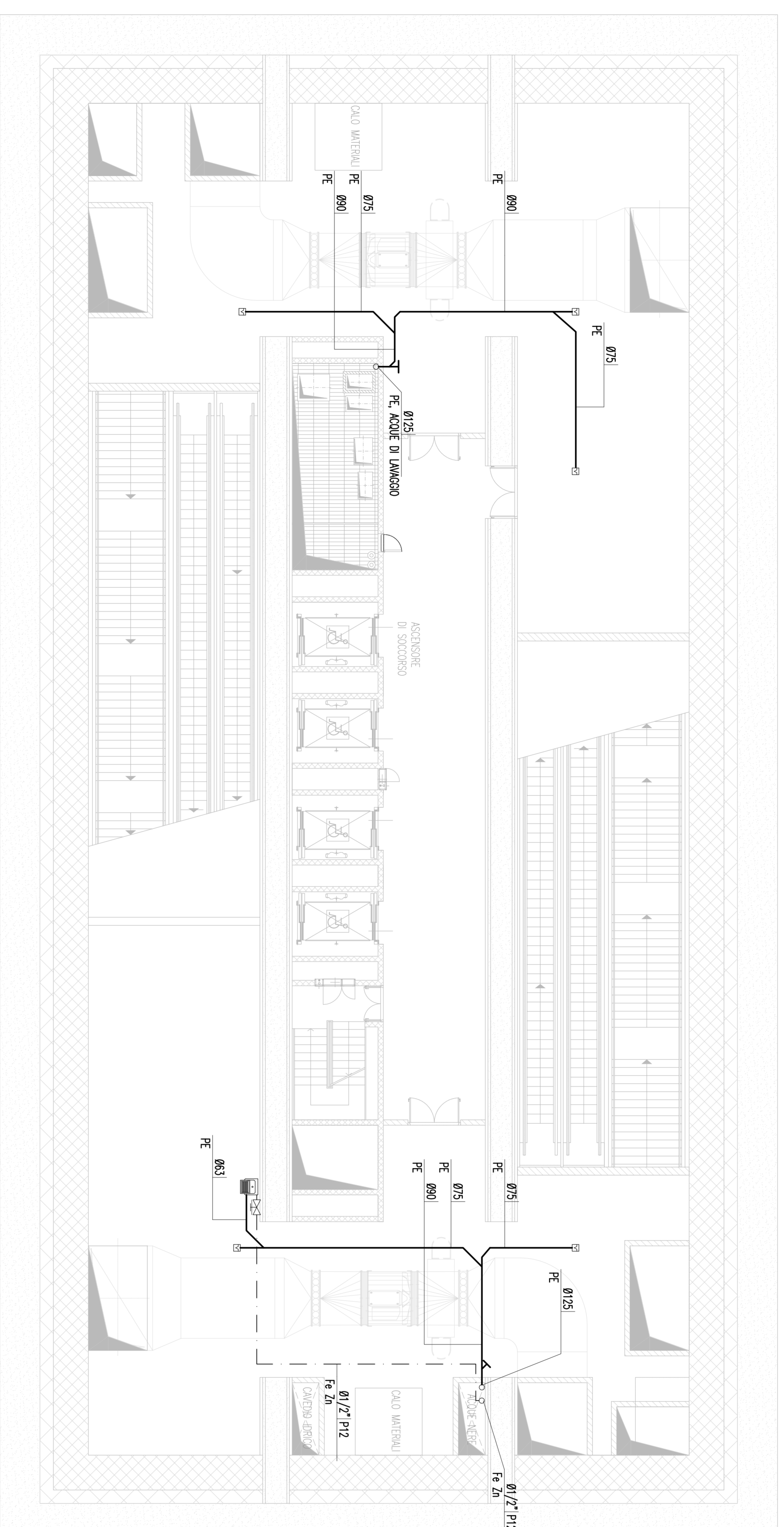
NOTE GENERALI



QUADRO D'UNIONE



NOTA BENE:
 - LE TUBAZIONI DI SCARICO DEL SINGOLO APPARECCHIO SANITARIO, SONO DIVERSE INDICAZIONE. ARIANOLO DIVERSE, VASO 0110, LAVAS, OCCASIA, 050.
 - LE TUBAZIONI DI ADDUZIONE ACQUA POTIBILE AL SINGOLO APPARECCHIO SANITARIO SANITARIO, SONO DIVERSE INDICAZIONE. IN ALTERNATIVA 003 CON COMBINAZIONE TIPO P12.



LEGENDA INDICATORI

DIAMETRO TUBAZIONE (": DN. Ø Ø)
CODICE COMBINAZIONE NC. NON COORDINATO

EVENTUALI ULTERIORI SPECIFICAZIONI
 PORTATA (L/PH) TEMPERATURA FLUIDO (T°)
 PRESSIONE FLUIDO (MPa) PRESSIONE NOMINALE (PN)
 MATERIALI, MODALITÀ INTERMONTAGGIO (IMP), ECC.

LEGENDA COIBENTAZIONI

DESCRIZIONE	SP. NOMINALE	SP. NOMINALE
TUBAZIONE DI SCARICO IN PE ELETROSALDABILE O IN PVC	8 mm	20 mm
TUBAZIONE DI VENTILAZIONE IN PE ELETROSALDABILE, A SCARICO	10 mm	24 mm
TUBAZIONE ACQUA FREDDA POTIBILE IN MULTISTRATO, Ø20, Ø25, PE12	12 mm	30 mm
TUBAZIONE ACQUA FREDDA POTIBILE IN MULTISTRATO, Ø20, Ø25, PE12	16 mm	

LEGENDA RETI

TUBAZIONE DI SCARICO IN PE ELETROSALDABILE O IN PVC	
TUBAZIONE DI VENTILAZIONE IN PE ELETROSALDABILE, A SCARICO	
TUBAZIONE ACQUA FREDDA POTIBILE IN MULTISTRATO, Ø20, Ø25, PE12	
TUBAZIONE ACQUA FREDDA POTIBILE IN MULTISTRATO, Ø20, Ø25, PE12	
TUBAZIONE ACQUA FREDDA POTIBILE IN ACCIAIO ZINCATO, Ø20, Ø25, PE12	

LEGENDA SIMBOLI

⊕	BOLLITORE ELETTRICO
⊙	PIALETTA SFRONDA DI SCARICO A PAVIMENTO
○	TUBAZIONE PASSANTE
○	TUBAZIONE MONITORE
+	TUBAZIONE DISCESCENDE
+	DERIVAZIONE TUBAZIONE
+	COLLETTORE DI DISTRIBUZIONE ACQUA FREDDA POTIBILE
+	COPPIA DI COLLETTORI DI DISTRIBUZIONE ACQUA POTIBILE (CALDA/FREDDA)
+	VALVOLA DI INTERCETTAZIONE INASSISSIA MANUALE
+	POZZETTO 60x60cm con CON FONDA DI SERRAMA
+	STAZIONE DI SOTTILAMENTO
+	VALVOLA DIVERTECCIAZIONE A SERA
+	VALVOLA DIVERTECCIAZIONE PER ACQUE CARICHE
+	VALVOLA DI INTERRNO
+	CONTRORE DI PRESSIONE
+	DISCONNETTORE
+	MANOMETRO CON RICOLO E VALVOLA PERMANENTEMENTE A TRE VIE
+	FILTRO
+	POMPA DA IMMERSIONE
+	PIAZZO CON DERIVAZIONE DI SCARICO Ø63 IN PE
+	LAVAS CON DERIVAZIONE DI SCARICO Ø50 IN PE
+	VASO CON DERIVAZIONE DI SCARICO Ø110 IN PE
+	DODDIA CON DERIVAZIONE DI SCARICO Ø50 IN PE
+	ISERZIONE A CALDESIAMO
+	SEZIONE
+	TUBAZIONE MONITORE
+	TUBAZIONE DISCESCENDE

PONTE SULLO STRETTO DI MESSINA
 PROGETTO DEFINITIVO

EUROLINK S.C.A.
 IMPRESA S.p.A. Multinazionale
 SOCIETÀ ITALIANA PER CONDOTTE EVACUATA S.p.A. (Materale)
 COOPERATIVA MANUTENZIONE SICUREZZA S.p.A. (Manutenzione)
 SHIKAWAKA - HEAVY HEAVY INDUSTRIES CO. LTD. (Materale)
 A.C.I. S.p.A. - CONSORCIO STRADE (Materale)

IL PROGETTISTA
 Dott. Ing. L. Berti
 Dott. Ing. G. C. Cio
 SIMA
 Dott. Ing. E. Sgori
 Dott. Ing. M. C. Cio
 C. Cio
 C. Cio
 C. Cio

IL COORDINATORE GENERALE
 Project Manager
 Ing. P. M. Cio

STRETTO DI MESSINA
 Site Manager
 Ing. S. Cio

STRETTO DI MESSINA
 Amministratore Delegato
 Dott. S. Cio

COLLEGAMENTI SICILIA
 STAZIONI - IMPIANTI
 STAZIONE EUROPA
 GENERALE - IMPIANTI MECCANICI - PIANO 1° LIVELLO TECNICO
 PIANI CON DISTRIBUZIONE DELL'IMPIANTO IDRICO-SANITARIO

ST0337_F01

CONDIZIONE	REVISIONE	DATA
C	01	01/01/2011
G	02	01/01/2011
I	03	01/01/2011
L	04	01/01/2011
P	05	01/01/2011
Z	06	01/01/2011
D	07	01/01/2011
S	08	01/01/2011
I	09	01/01/2011
S	10	01/01/2011
I	11	01/01/2011
S	12	01/01/2011
G	13	01/01/2011
O	14	01/01/2011
I	15	01/01/2011
O	16	01/01/2011
I	17	01/01/2011
O	18	01/01/2011
I	19	01/01/2011
O	20	01/01/2011
I	21	01/01/2011
O	22	01/01/2011
I	23	01/01/2011
O	24	01/01/2011
I	25	01/01/2011
O	26	01/01/2011
I	27	01/01/2011
O	28	01/01/2011
I	29	01/01/2011
O	30	01/01/2011

NUMERO DEL FILE: ST0337_F01.DWG