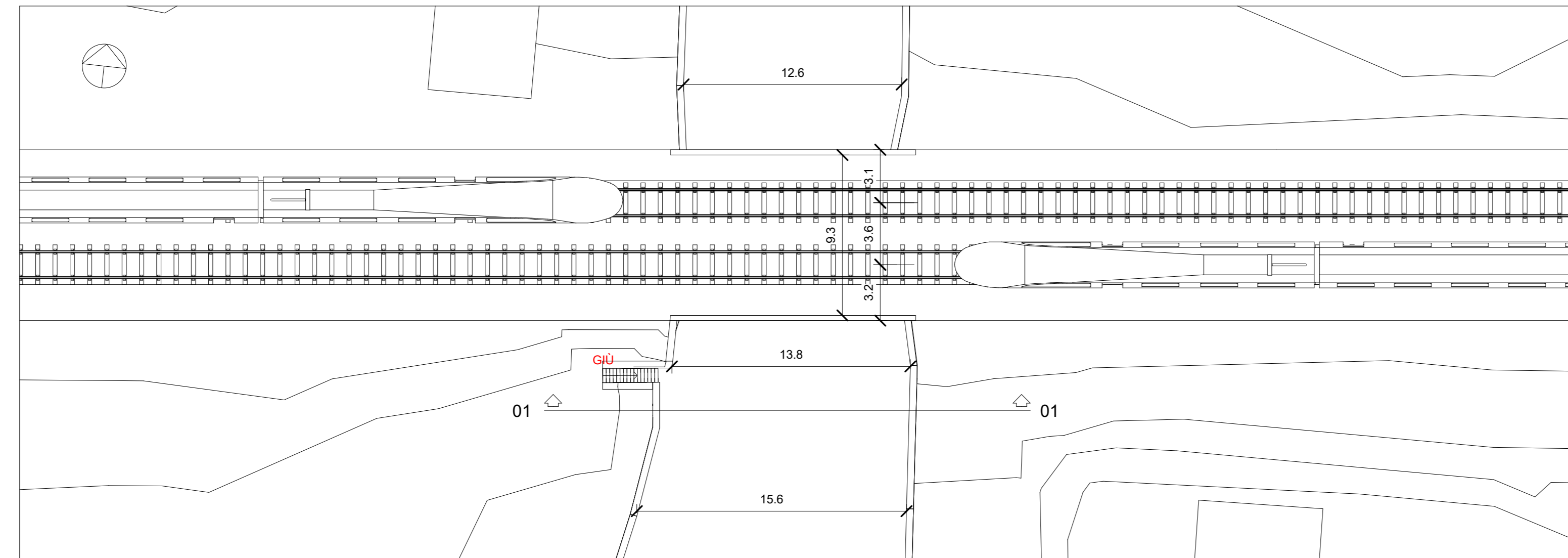
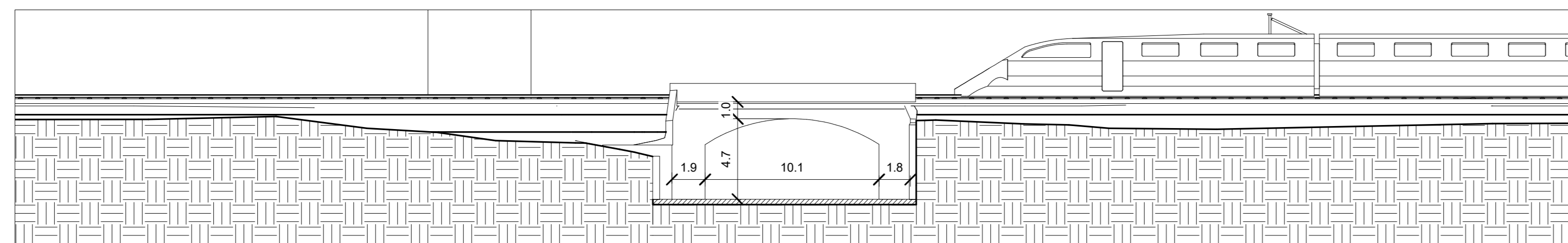


STATO DI FATTO

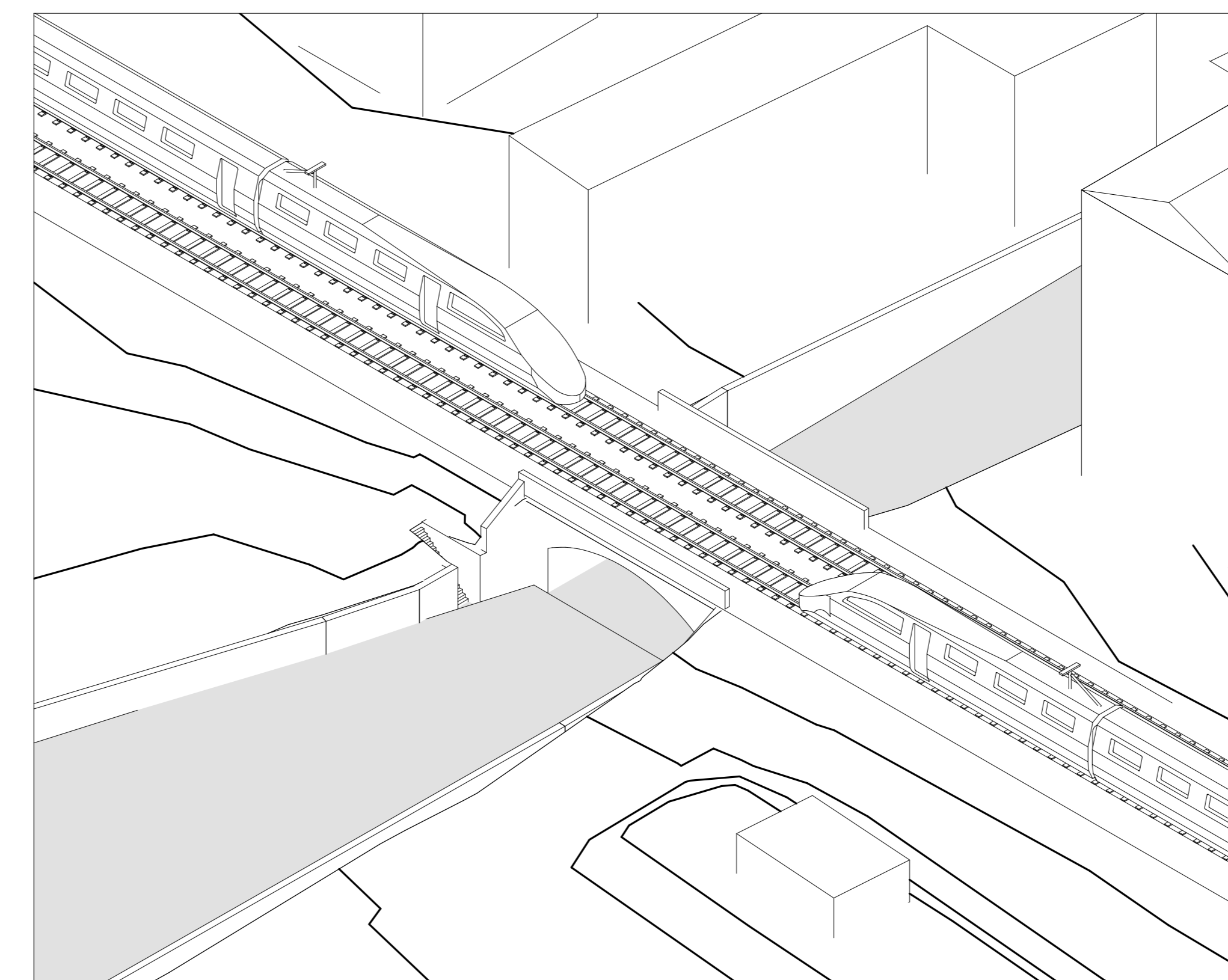
PIANTA
Scala 1:200



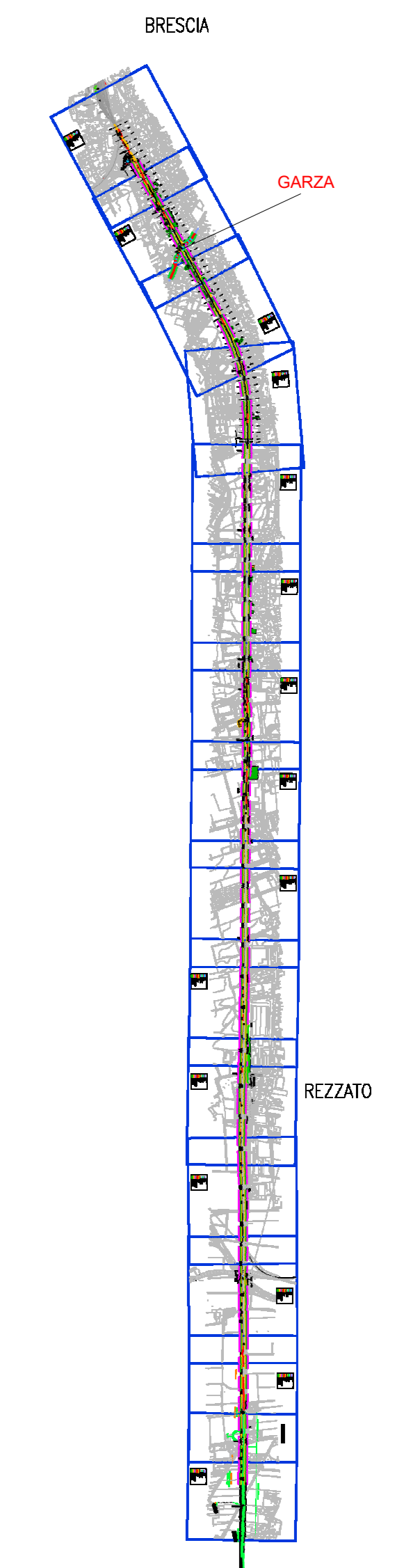
SEZIONE
Scala 1:200



ASSONOMETRICA
Scala

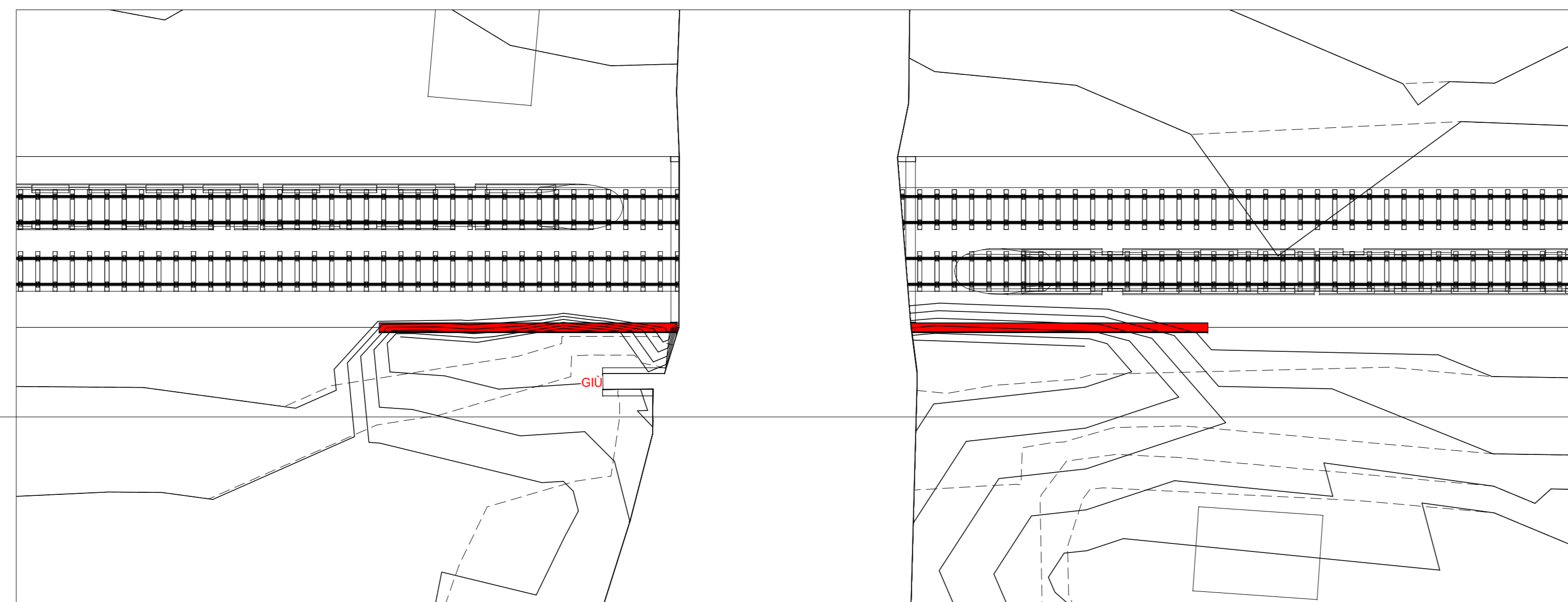


KEY - PLAN
Scala 1:50000

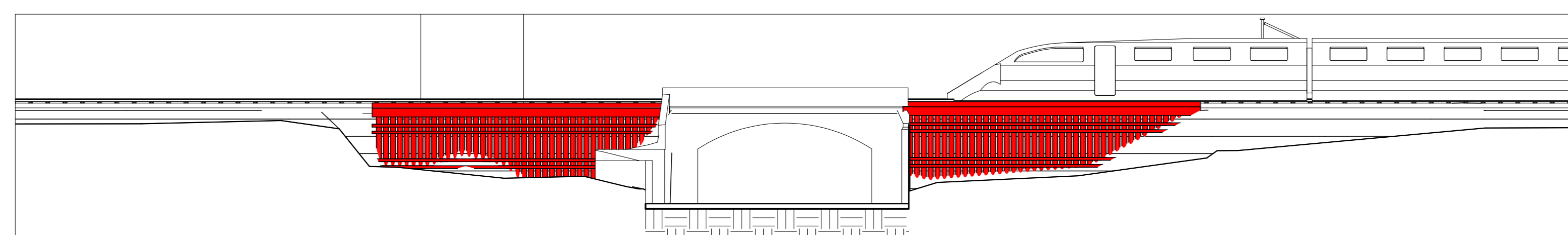


SCAVO E COSTRUZIONE PARATIE

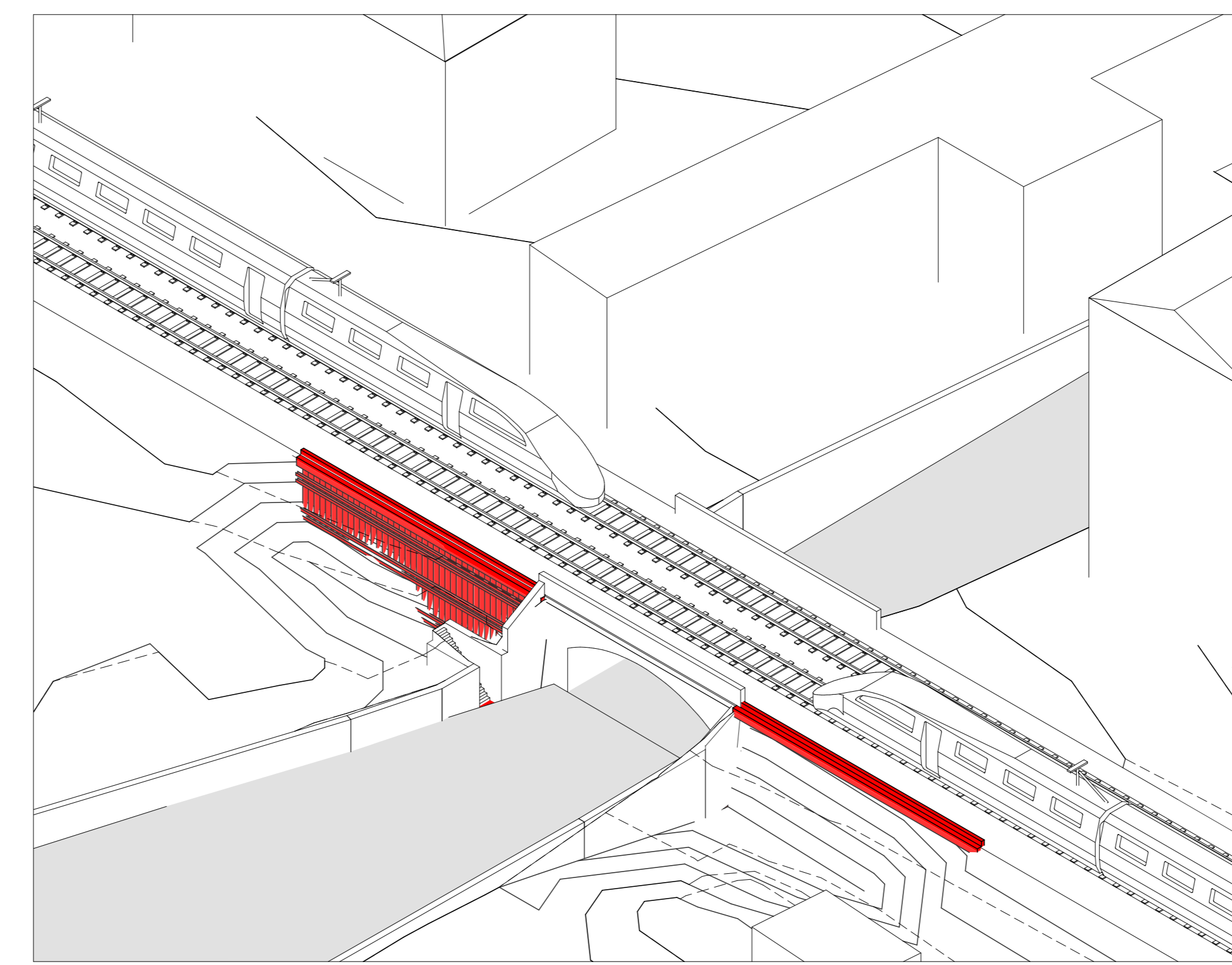
PIANTA
Scala 1:200



SEZIONE
Scala 1:200

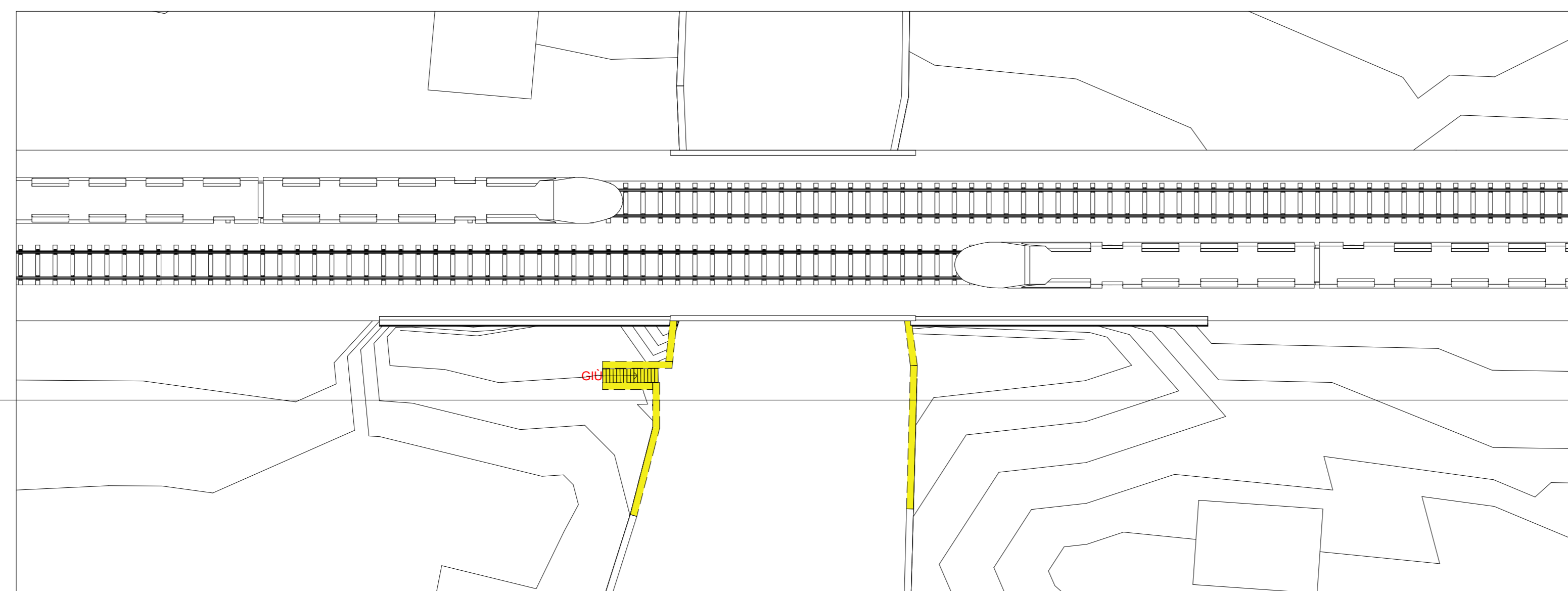


ASSONOMETRICA
Scala

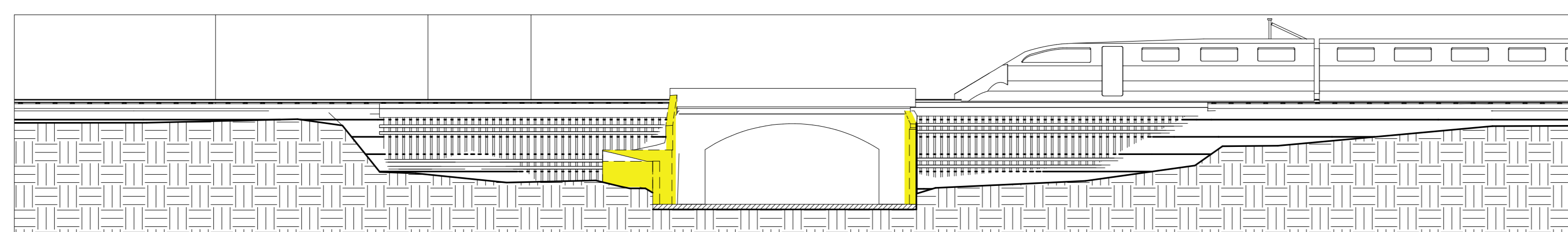


DEMOLIZIONE MURI

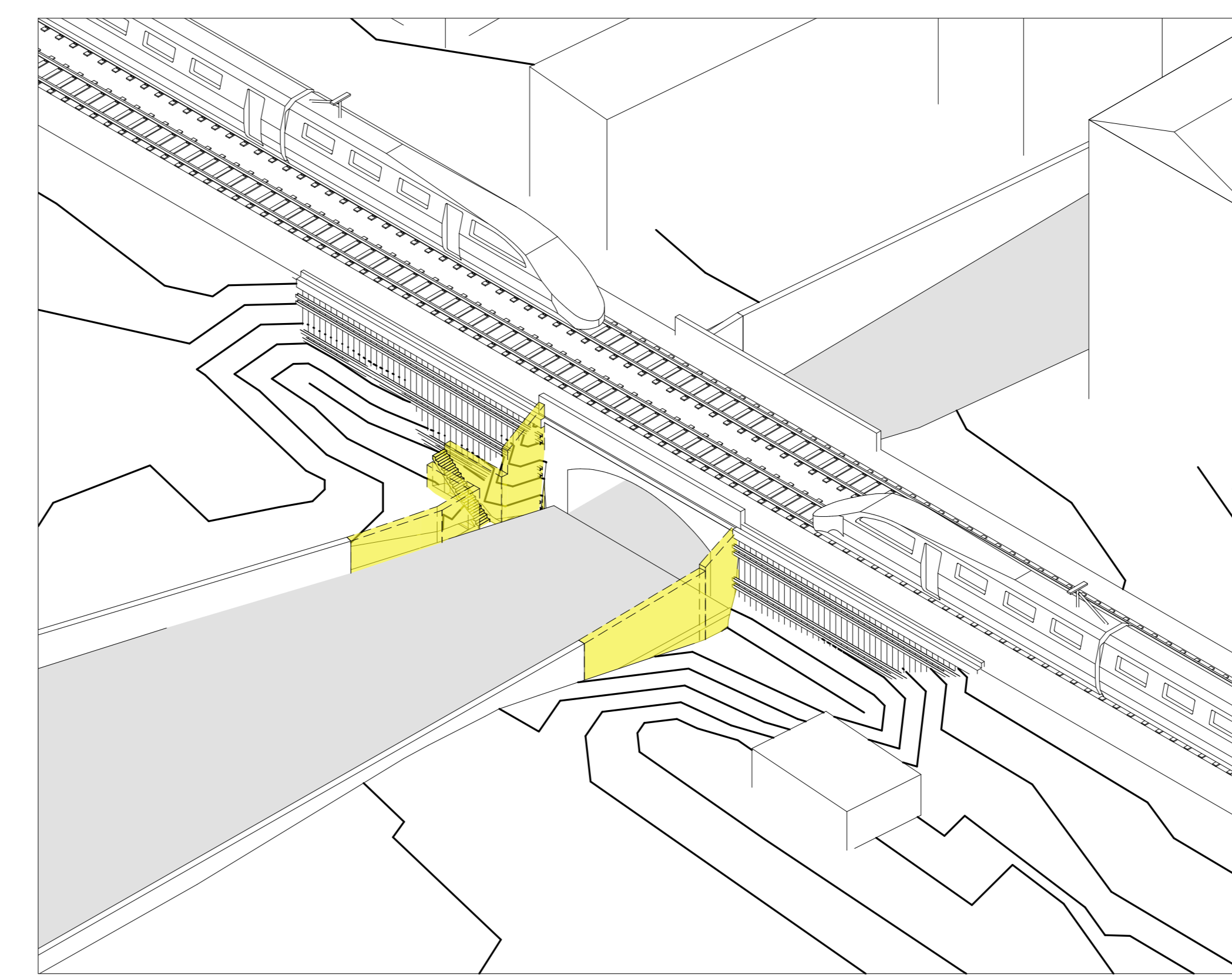
PIANTA
Scala 1:200



SEZIONE
Scala 1:200



ASSONOMETRICA
Scala



COMMITTENTE:
 **RFI**
RETE FERROVIARIA ITALIANA
GRUPPO FERROVIE DELLO STATO ITALIANE

PROGETTAZIONE:
 **ITAFERR**
GRUPPO FERROVIE DELLO STATO ITALIANE

U.O. INFRASTRUTTURE NORD

PROGETTO PRELIMINARE

INFRASTRUTTURE FERROVIARIE STRATEGICHE DEFINITE DALLA LEGGE OBIETTIVO N. 443/01

LINEA A.V. /A.C. TORINO - VENEZIA Tratta MILANO - VERONA
Lotto funzionale QUADRUPPLICAMENTO EST IN USCITA DA BRESCIA

Fasi realizzative sottopasso via Cadorna 1/2

SCALA: _____

COMMESSA	LOTTO	FASE	ENTE	TIPO DOC.	OPERA/DISCIPLINA	PROGR.	REV.
IN0W	00	R	26	PX	V10200	001	A

Rev.	Descrizione	Redatto	Data	Verificato	Data	Approvato	Data	Autorizzato/Data
A	Emissione in bozza	P. Luciani	apr 2019	A. Parravicini	apr 2019	A. Caviglioli	apr 2019	F. Sacchi marzo 2019