

COMMITTENTE:

PROGETTAZIONE:

U.O. TECNOLOGIE NORD

PROGETTO PRELIMINARE

INFRASTRUTTURE FERROVIARIE STRATEGICHE DEFINITE DALLA
LEGGE OBIETTIVO N. 443/01

LINEA A.V. /A.C. TORINO - VENEZIA Tratta MILANO - VERONA
Lotto funzionale QUADRUPPLICAMENTO EST IN USCITA DA BRESCIA

ENERGIA - IMPIANTI DI ALIMENTAZIONE

Schema generale alimentazione BTS

SCALA :

1:XXXX

COMMESSA LOTTO FASE ENTE TIPO DOC. OPERA/DISCIPLINA Progr. REV.

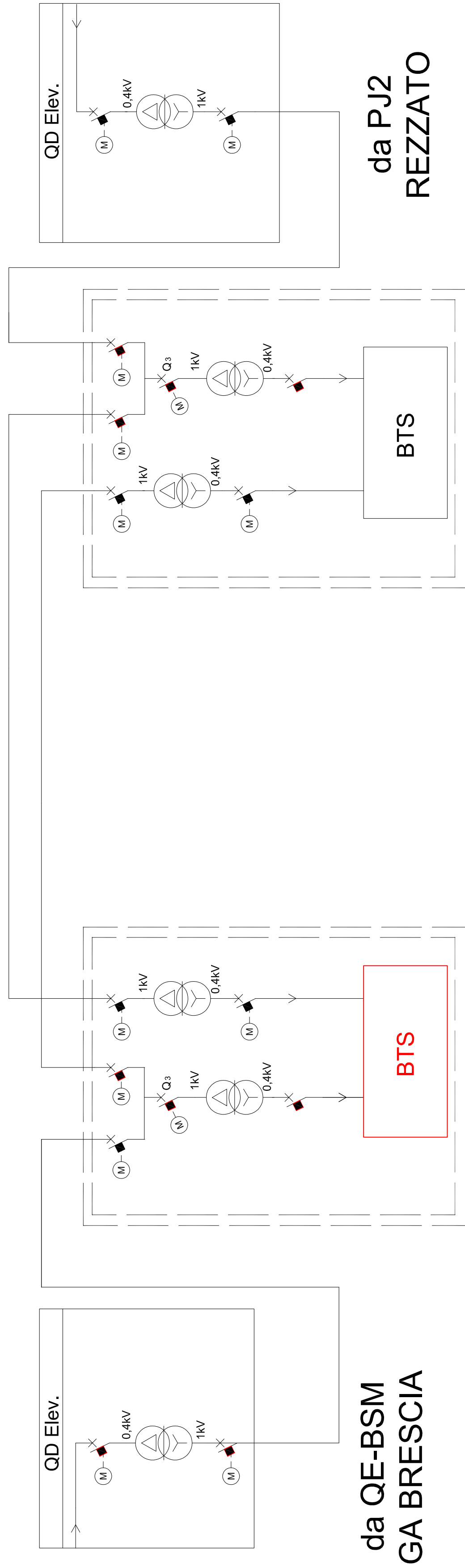
IN0W 00 R 58 DX LF0000 002 B

Rev.	Descrizione	Redatto	Data	Verificato	Data	Approvato	Data	Autorizzato/Dato
A	Emissione Esecutiva	L. Giorgini	Giu.2019	C. Vacca	Giu.2019	A. Campanella	Giu.2019	M. Gambero
B	Revisione a seguito nuovi input Dicembre 2019	L. Scalfignini	Feb.2020	C. Vacca	Feb.2020	A. Campanella	Feb.2020	

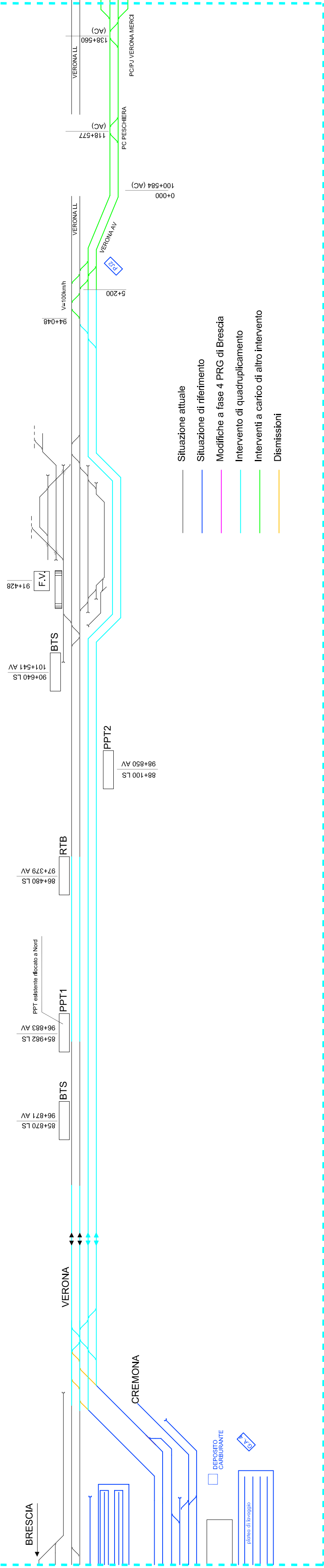
File: IN0W00R58DXLF000002B.dwg

n. Elab.: 82

CUP: F81H91000000008



QUADRUPPLICAMENTO BRESCIA - REZZATO - SCHEMATICO



- Situazione attuale
- Situazione di riferimento
- Modifiche a fase 4 PRG di Brescia
- Intervento di quadruplicamento
- Interventi a carico di altro intervento
- Dismissioni