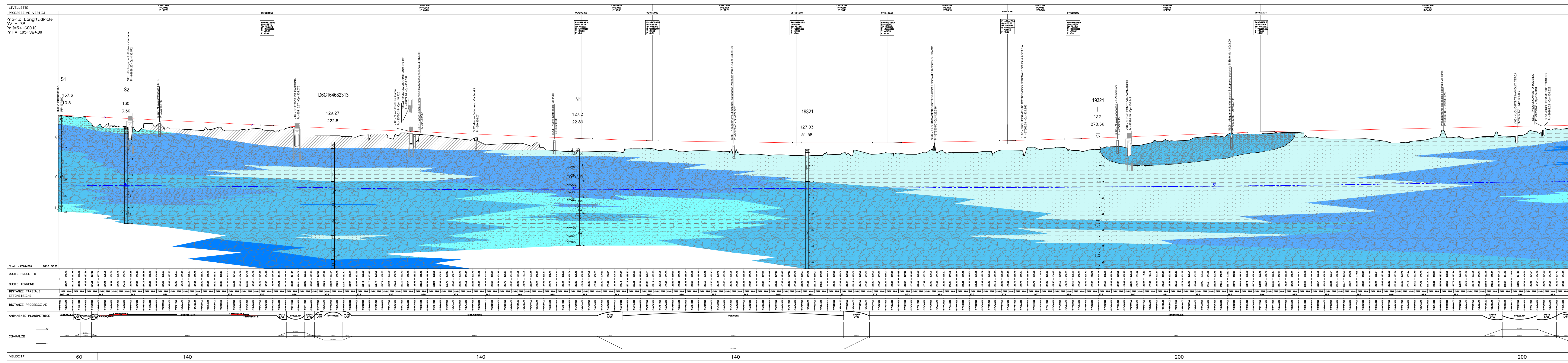
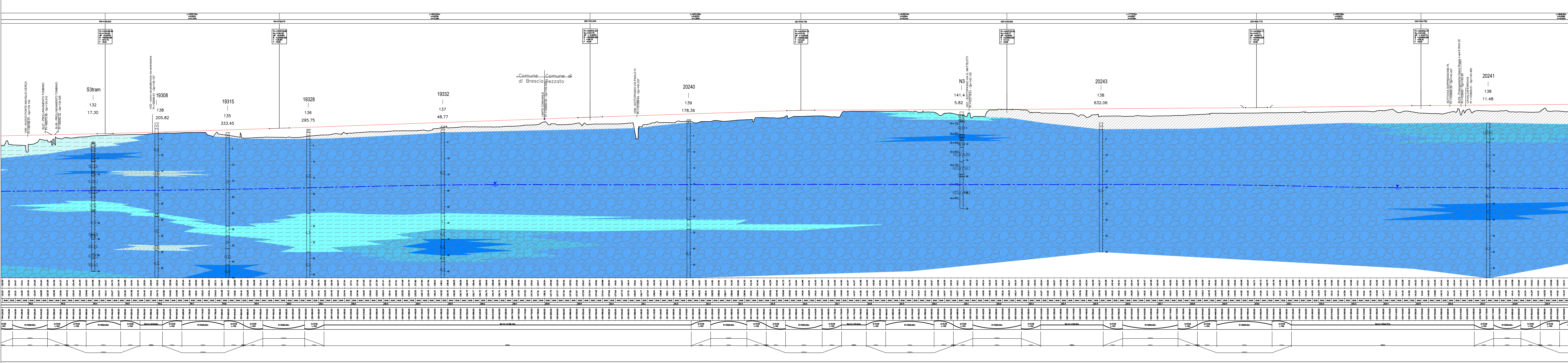


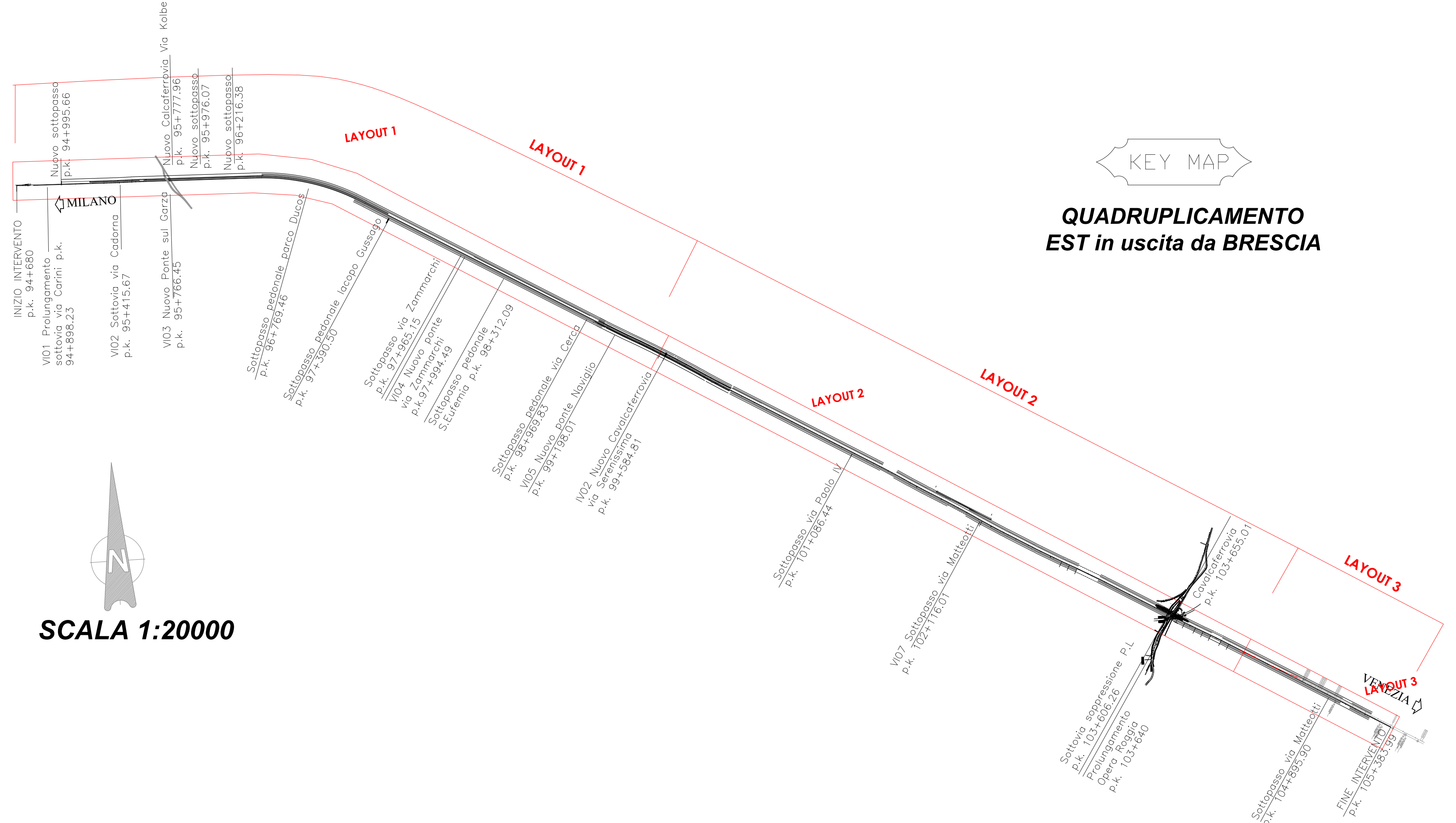
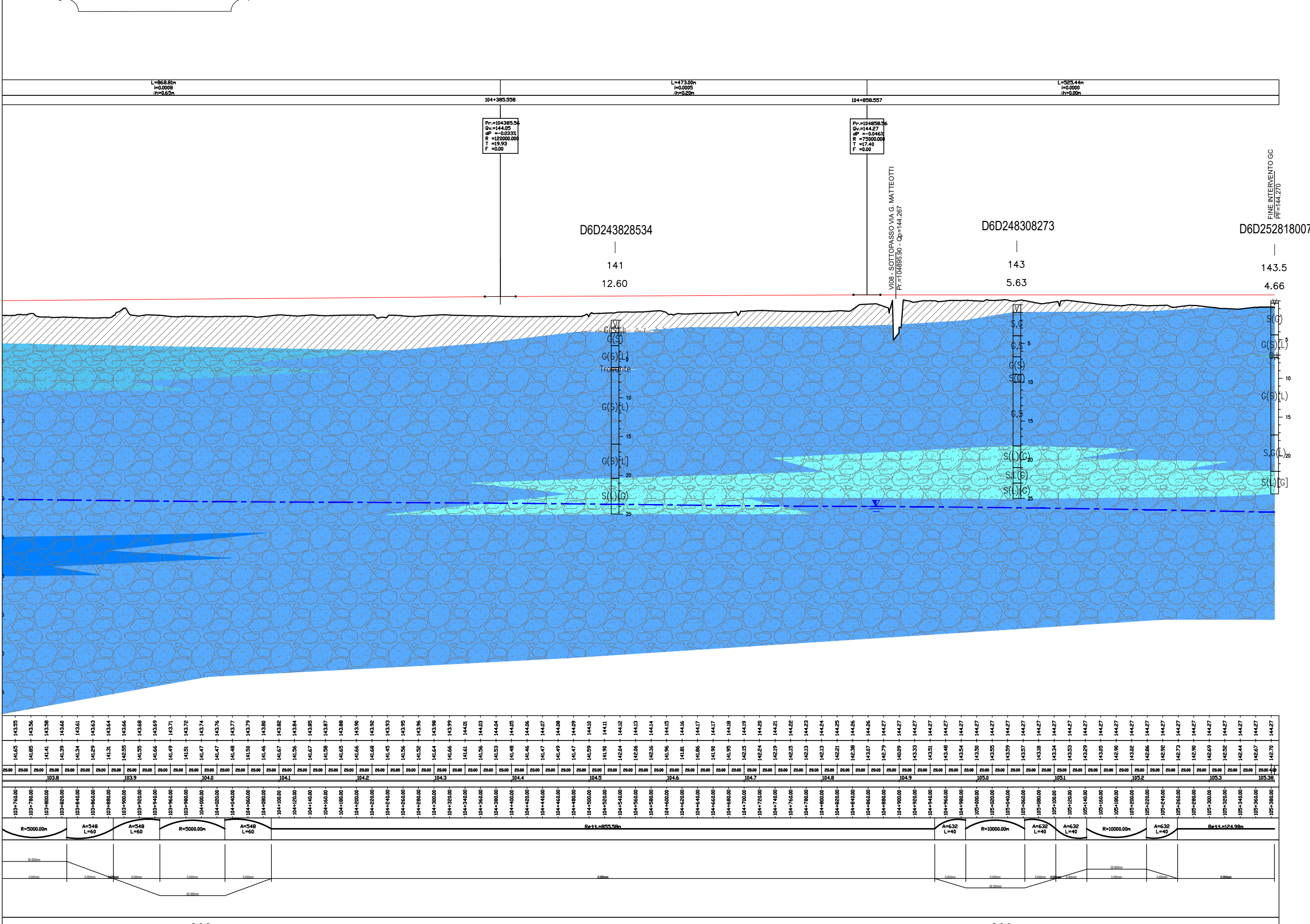
LAYOUT 1



LAYOUT 2



LAYOUT 3



LEGGENDA DEI PROFILI IDROGEOLOGICI

LEGGENDA DI PERMEABILITA' IDROGEOLOGICA

Materiali di riporto antropico

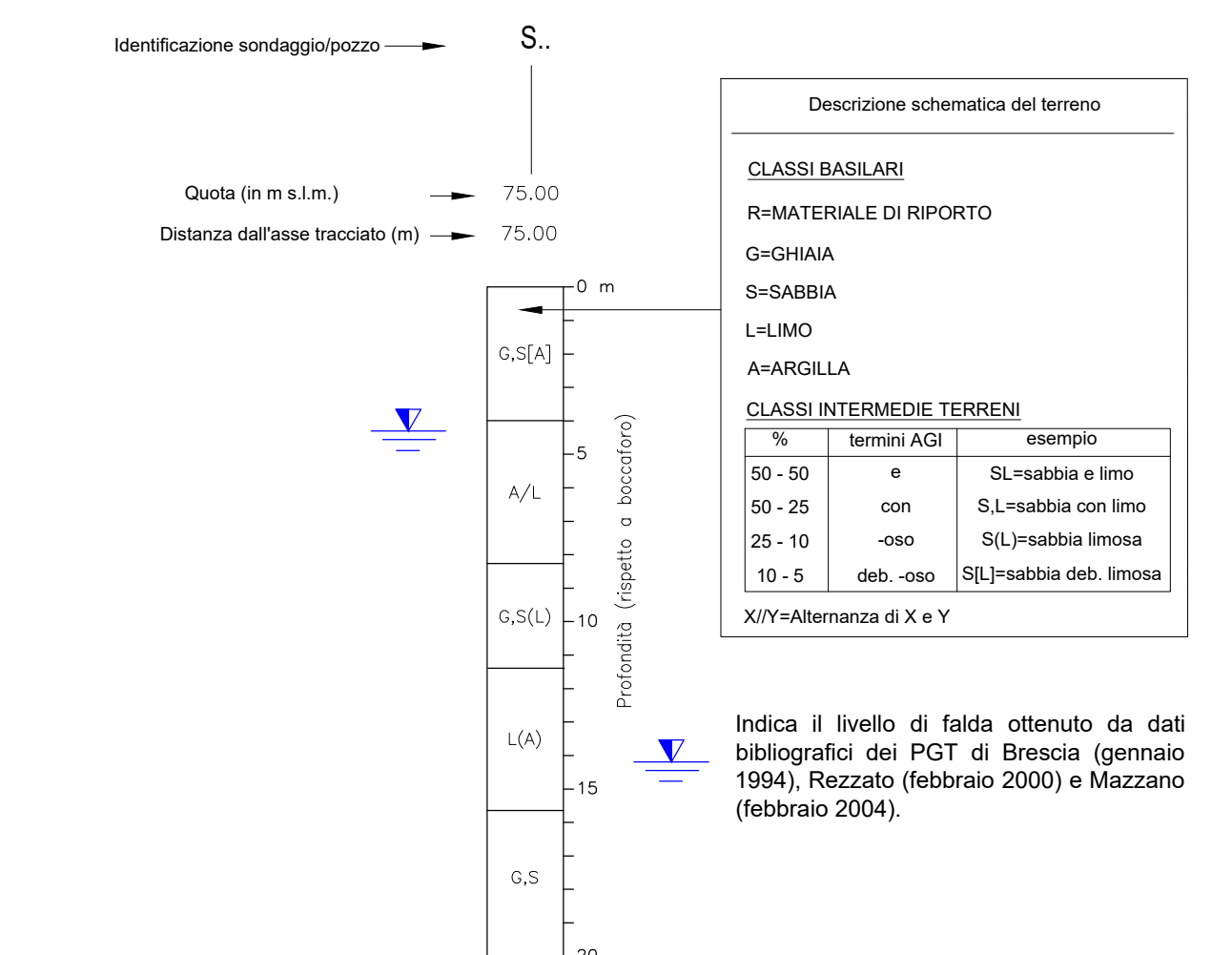
DESCRIZIONE	TIPO DI PERMEABILITA'	GRADO DI PERMEABILITA' (m/s)				
		10 ⁻¹	10 ⁻²	10 ⁻³	10 ⁻⁴	10 ⁻⁵
Depositi a permeabilità alta: Questa classe comprende i corpi sedimentari principalmente ghiaiosi e ciottolosi, a composizione eterogenea da angoli ad arrotondati derivanti da alluvioni fluvio-glaciali, con matrici molto scarse sabbiose o limose. La permeabilità, esclusivamente per porosità, si attesta mediamente tra 1*10 ⁻¹ e 1*10 ⁻² m/s.	[Symbol]					[Blue Box]
Depositi a permeabilità medio-alta: Questa classe comprende i corpi sedimentari principalmente ghiaiosi a composizione eterogenea da angoli ad arrotondati derivanti da alluvioni fluvio-glaciali, con matrici sabbiose e limose da scarse ad abbondanti. La permeabilità, esclusivamente per porosità, si attesta mediamente tra 1*10 ⁻² e 1*10 ⁻³ m/s.	[Symbol]				[Light Blue Box]	
Depositi a permeabilità media: Questa classe comprende i corpi sedimentari derivanti da alluvioni fluvio-glaciali nei quali le frazioni ghiaiosa e limosa arrivano quasi ad equipararsi. La permeabilità, esclusivamente per porosità, si attesta mediamente tra 1*10 ⁻³ e 1*10 ⁻⁴ m/s.	[Symbol]				[Medium Blue Box]	
Depositi a permeabilità medio-bassa: Questa classe comprende i corpi sedimentari prevalentemente limoso-sabbiosi e sabbioso-limosi legati a deposizione in ambiente fluviale. La permeabilità, esclusivamente per porosità, si attesta mediamente tra 1*10 ⁻⁴ e 1*10 ⁻⁵ m/s.	[Symbol]				[Dark Blue Box]	
Depositi a permeabilità bassa: Questa classe comprende i limi ed i limi argillosi presenti in livelli di deposizione elevato nei depositi legati alle alluvioni fluviali. La permeabilità è da bassa a molto bassa ed è definibile come compresa tra 1*10 ⁻⁵ e 1*10 ⁻⁷ m/s.	[Symbol]				[Very Dark Blue Box]	

--- Livello di falda nei profili (elaborato da dati bibliografici del 1994 e 2004)

LEGGENDA LITOTECNICA

- [Symbol] ghiaia
- [Symbol] sabbia
- [Symbol] argilla
- [Symbol] ciottoli
- [Symbol] limo

SONDAGGI GEONOSTICI / POZZI



COMMITTENTE: **RFI** (RAILWAY INFRASTRUCTURE ITALYAN GROUP FERROVIE DELLO STATO ITALIANE)

PROGETTAZIONE: **ITALFERR** (GRUPPO FERROVIE DELLO STATO ITALIANE)

U.O. GEOLOGIA TECNICA, DELL'AMBIENTE E DEL TERRITORIO

PROGETTO PRELIMINARE

INFRASTRUTTURE FERROVIARIE STRATEGICHE DEFINITE DALLA LEGGE OBIETTIVO N.443/01

LINEA A.V./A.C. TORINO-VENEZIA Tratta MILANO-VERONA
Lotto funzionale QUADRUPPLICAMENTO EST IN USCITA DA BRESCIA

PROFLO IDROGEOLOGICO IN ASSE BINARIO PARI

SCALA: 1:5000/1:5000

Rev.	Descrizione	Redatto	Data	Verificato	Data	Approvato	Data	Autorizzato Data
A	EMERSIONE ESECUTIVA	R. Cattoli	2019	R. Cattoli	2019	[Signature]	2019	[Signature]
B	REVISIONE E INQUADRI INQUADRI INQUADRI	R. Cattoli	2019	R. Cattoli	2019	[Signature]	2019	[Signature]

File: IN10W0UR69FZG002001B n. Elab. CUP: B191000000008