

BRESCIA ←

103+450.02

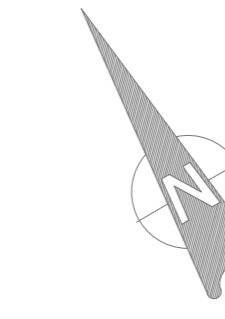
PLANIMETRIA DI PROGETTO

Scala 1:1000

- LEGENDA**
- Muri di recinzione
 - Nuove piste ciclabili
 - Piste ciclabili esistenti in adeguamento
 - Barriere Antirumore
 - Terra Rinforzata
 - Parete Verde
 - Aree destinate a interventi di riqualificazione/parchi
 - Prolungamento / Nuove Opere
 - Demolizione Opere d'arte / Viabilità
 - Edificio Demolito
 - Nuova recinzione
 - Deviazioni esistenti da demolire
 - Nuovi deviazioni di progetto
 - ▲ Accesso alla sede ferroviaria da viabilità pubblica
 - ▲ Accesso alla sede ferroviaria con servizi di passaggio da proprietà privata
 - ▲ Canale di accesso allo stradale di servizio

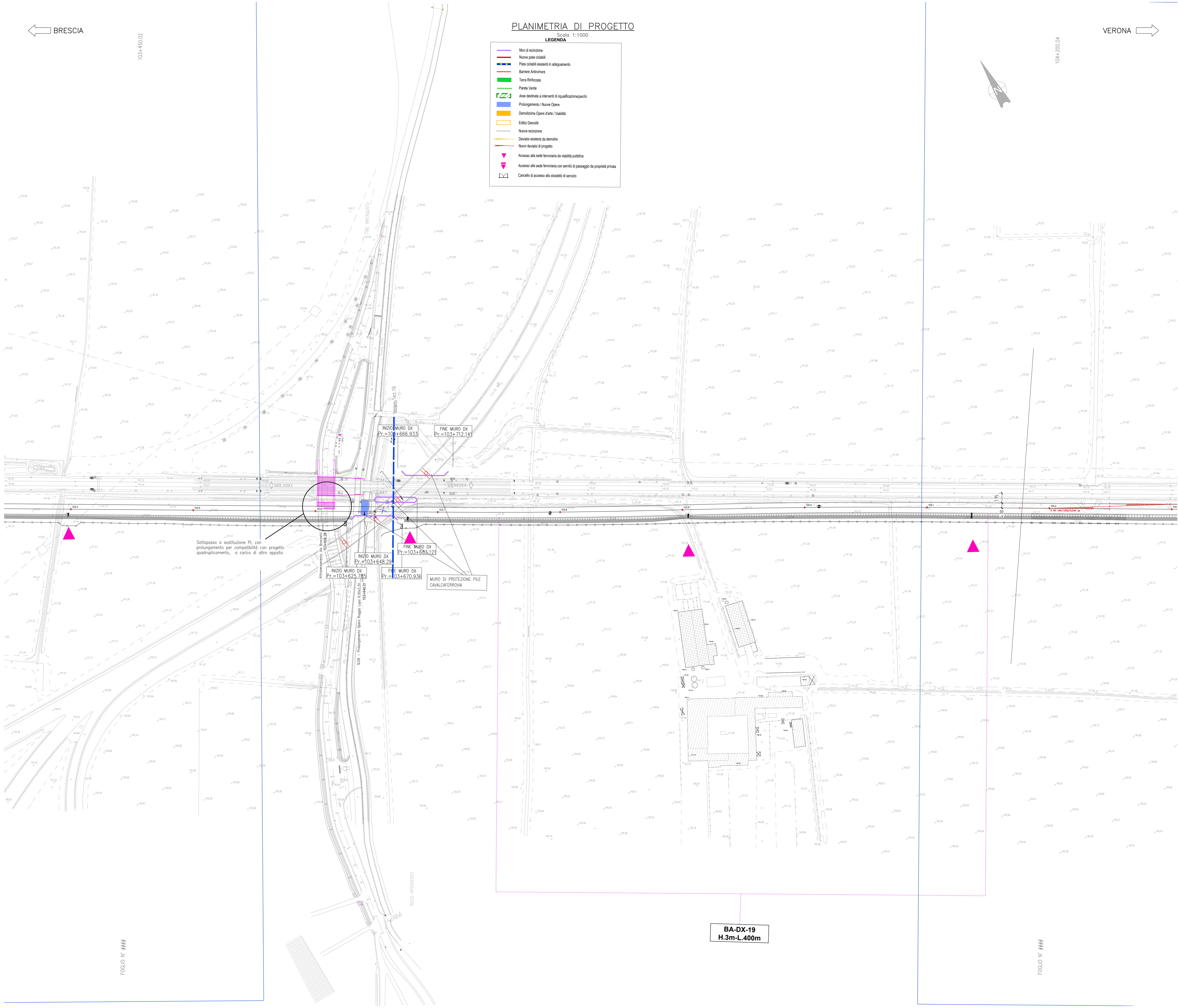
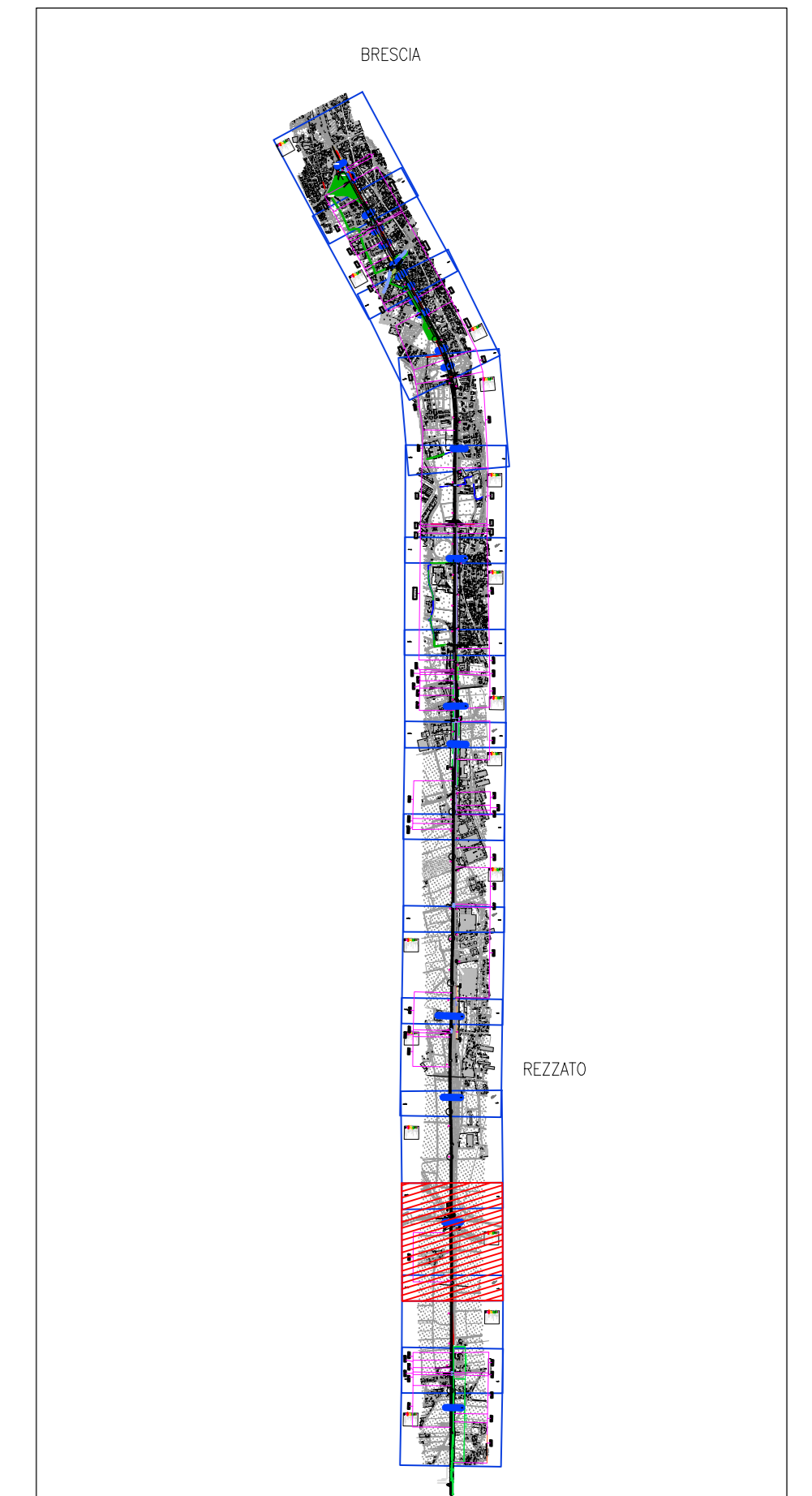
VERONA →

104+200.04



KEY-PLAN

Scala 1:50000



Sottopasso o sostituzione PL con prolungamento per compatibilità con progetto quadruplicamento, a carico di altro apparato

INIZIO MURO DX Pr.=103+625.783

FINE MURO DX Pr.=103+648.29

INIZIO MURO DX Pr.=103+666.933

FINE MURO DX Pr.=103+712.141

INIZIO MURO DX Pr.=103+683.121

FINE MURO DX Pr.=103+670.936

MURO DI PROTEZIONE PILE CAVALCAFERROVIA

BA-DX-19
H.3m-L.400m

COMMITTENTE:  **RFI**
RETE FERROVIARIA ITALIANA
GRUPPO FERROVIE DELLO STATO ITALIANE

PROGETTAZIONE:  **ITAFERR**
GRUPPO FERROVIE DELLO STATO ITALIANE

U.O. INFRASTRUTTURE NORD

PROGETTO PRELIMINARE

INFRASTRUTTURE FERROVIARIE STRATEGICHE DEFINITE DALLA LEGGE OBIETTIVO N. 443/01

LINEA A.V./A.C. TORINO - VENEZIA Tratta MILANO - VERONA
Lotto funzionale QUADRUPPLICAMENTO EST IN USCITA DA BRESCIA

OC00 - Opere Civili

Planimetria di progetto delle OOCC 13/15

SCALA: **1:1000**

Rev.	Descrizione	Redatto	Data	Verificato	Data	Approvato	Data	Autorizzato/Data
A	Emissione Esecutiva	P. Lustrani	Giugno 2019	C. Laporta	Giugno 2019	A. Campagna	Giugno 2019	F. Sacchi 16/06/2019
B	Revisione generale a seguito nuovi input	P. Lustrani	feb. 2020	C. Laporta	feb. 2020	A. Campagna	feb. 2020	

File: INIWOR26P7C5000013B.dwg n. Etab. CUP: F81H9100000008