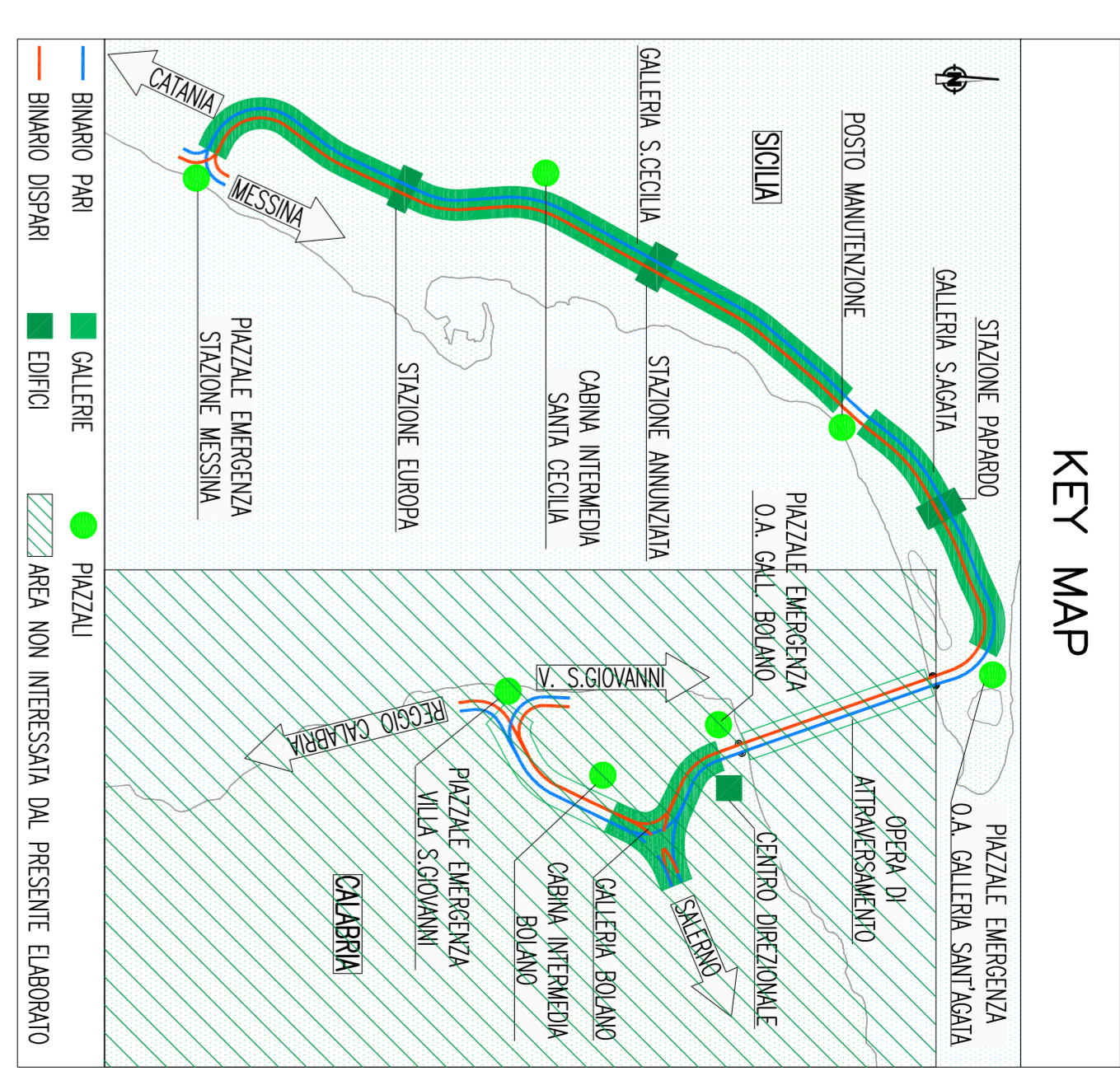
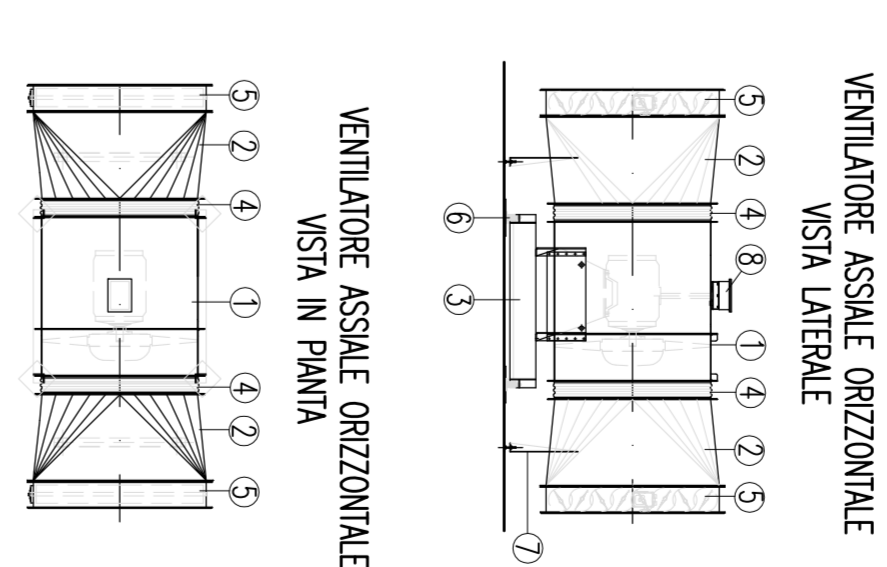


NOTE GENERALI

KEY MAP



SIEMBOLOGIA – TIPOCO VENTILATORE



- 1 - VENTILATORE ASSIEME
- 2 - GRUPPO PARI RETTORIALE
- 3 - ISOLAMENTO ANTIVIBRANTE
- 4 - CANALI ANTIVIBRANTE
- 5 - SERVOMOTORE
- 6 - SERVOMOTORE DI INTERAZIONE MOTORIZZATA
- 7 - SISTEMI DI RICAMBIO FILTRI/REG. RETTORIALE
- 8 - COSTITUIAMO ALTERNATIVE MOTORI

**NOTA GENERALE:**  
LE CARATTERISTICHE DEI MATERIALI E DELLE APPROPRIETA' SONO ILLUSTRATE NEL DOCUMENTO CANTOPRODOTTO000000000003 - "SPECIFICHE TECNICHE IMPIANTI TECNOLOGICI STAZIONI METROPOLITANE"

Coordinatore per le progettazioni, redazione e verifica del collaudo: **Stretto di Messina & Costruzioni**  
Via S. Lucia, 132 - 98122 Messina - Sicilia - Italy  
Tel. +39 090 312000

**Euronik S.p.A.**  
IMPRESELLA PER CONCRETE E PRECAST  
CORPORATIVO MANUTENZIONE E SERVIZI S.p.A. (Messina)  
SHIKAWAKA - HERMAN HEAVY INDUSTRIES CO. Ltd. (Mantova)  
A.C.S. S.p.A. - CONSORCIO STABILE (Mantova)

**IL PROGETTISTA**

Stretto di Messina  
Via S. Lucia, 132  
Messina - Sicilia - Italy  
Tel. +39 090 312000

**IL COORDINATORE GENERALE**

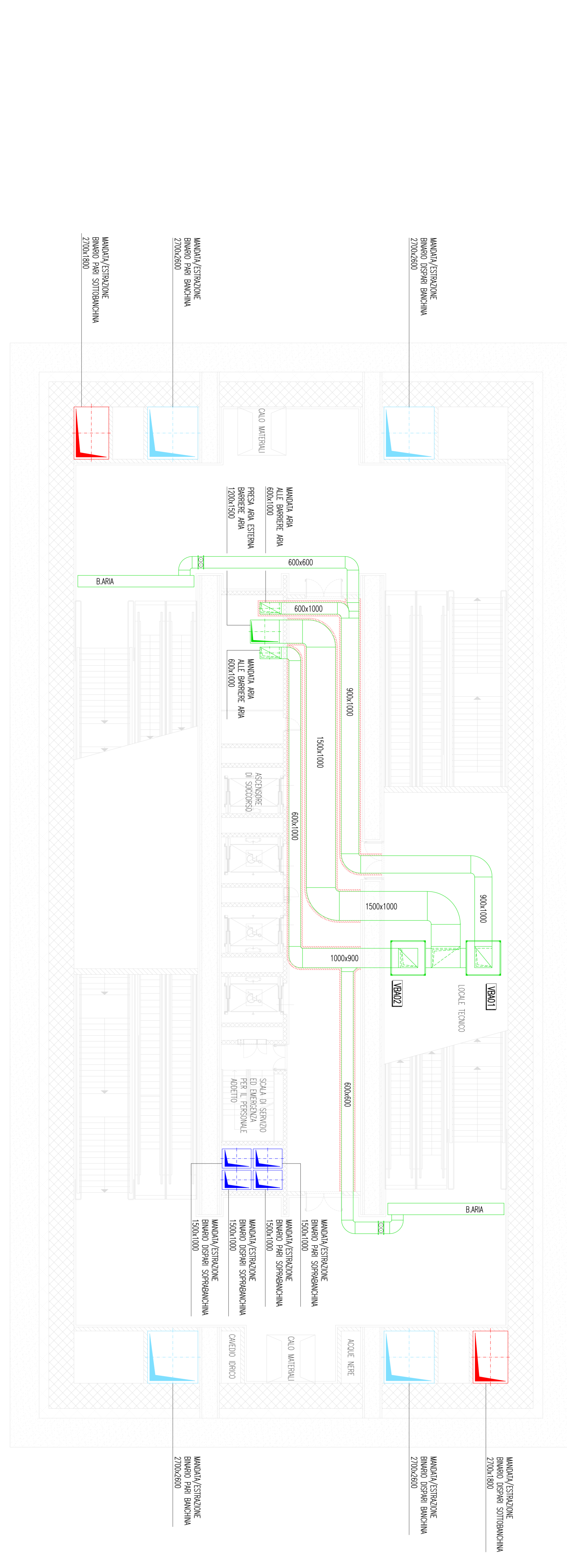
Stretto di Messina  
Via S. Lucia, 132  
Messina - Sicilia - Italy  
Tel. +39 090 312000

**LA PROGETTAZIONE**

Stretto di Messina  
Via S. Lucia, 132  
Messina - Sicilia - Italy  
Tel. +39 090 312000

COLLEGAMENTI SICILIA STAZIONI – IMPIANTI STAZIONE EUROPA PIANO 3° LIVELLO TECNICO

COINTE																								
C1	G	B	A	0	1	P	I	D	I	S	I	S	I	S	I	S	0	0	0	0	1	1	6	10
REG. 10 - SE - 2017																								
ESERCIZIO FINALE																								
CANTIERE																								
MONTA																								
SQUADRA																								
IMPIANTI																								



SIMBOLOGIA	SIMBOLOGIA
[Icon: Red rectangle]	[Icon: Yellow rectangle]
[Icon: Green rectangle]	[Icon: Blue rectangle]
[Icon: Orange rectangle]	[Icon: Purple rectangle]
[Icon: Light blue rectangle]	[Icon: Yellow-green rectangle]
[Icon: Light green rectangle]	[Icon: Orange-yellow rectangle]
[Icon: Light orange rectangle]	[Icon: Yellow-orange rectangle]
[Icon: Yellow rectangle]	[Icon: Orange rectangle]
[Icon: Orange rectangle]	[Icon: Red rectangle]

<b>VS001</b>	VENTILATORE IMMISSIONE ARIA FRESCA/ESTRUSIONE ARIA VUOTA O FIUMI SOTTOPAVIMENTO DI CARATTERISTICHE: <ul style="list-style-type: none"> <li>- PIRELLA: 40 mc/s</li> <li>- PRESSIONE STATICA UTILE: 132 Pa</li> <li>- POTENZA MOTORE: 2455 W</li> </ul>
<b>VS002</b>	VENTILATORE IMMISSIONE ARIA FRESCA/ESTRUSIONE ARIA VUOTA O FIUMI SOTTOPAVIMENTO DI CARATTERISTICHE: <ul style="list-style-type: none"> <li>- PIRELLA: 40 mc/s</li> <li>- PRESSIONE STATICA UTILE: 1290 Pa</li> <li>- POTENZA MOTORE: 2455 W</li> </ul>
<b>VS003</b>	VENTILATORE IMMISSIONE ARIA FRESCA/ESTRUSIONE ARIA VUOTA O FIUMI SOTTOPAVIMENTO DI CARATTERISTICHE: <ul style="list-style-type: none"> <li>- PIRELLA: 22,5 mc/s</li> <li>- PRESSIONE STATICA UTILE: 2200 Pa</li> <li>- POTENZA MOTORE: 2455 W</li> </ul>
<b>VS004</b>	VENTILATORE IMMISSIONE ARIA FRESCA/ESTRUSIONE ARIA VUOTA O FIUMI SOTTOPAVIMENTO DI CARATTERISTICHE: <ul style="list-style-type: none"> <li>- PIRELLA: 22,5 mc/s</li> <li>- PRESSIONE STATICA UTILE: 2100 Pa</li> <li>- POTENZA MOTORE: 2455 W</li> </ul>
<b>VS005</b>	VENTILATORE IMMISSIONE ARIA FRESCA/ESTRUSIONE ARIA VUOTA O FIUMI SOTTOPAVIMENTO DI CARATTERISTICHE: <ul style="list-style-type: none"> <li>- PIRELLA: 22,5 mc/s</li> <li>- PRESSIONE STATICA UTILE: 2100 Pa</li> <li>- POTENZA MOTORE: 2455 W</li> </ul>
<b>VS006</b>	VENTILATORE IMMISSIONE ARIA FRESCA/ESTRUSIONE ARIA VUOTA O FIUMI SOTTOPAVIMENTO DI CARATTERISTICHE: <ul style="list-style-type: none"> <li>- PIRELLA: 22,5 mc/s</li> <li>- PRESSIONE STATICA UTILE: 2100 Pa</li> <li>- POTENZA MOTORE: 2455 W</li> </ul>

<b>VB001</b>	VENTILATORE IMMISSIONE ARIA FRESCA/ESTRUSIONE ARIA VUOTA O FIUMI SOTTOPAVIMENTO DI CARATTERISTICHE: <ul style="list-style-type: none"> <li>- PIRELLA: 85 mc/s</li> <li>- PRESSIONE STATICA UTILE: 300 Pa</li> <li>- POTENZA MOTORE: 55 W</li> </ul>
<b>VB002</b>	VENTILATORE IMMISSIONE ARIA FRESCA/ESTRUSIONE ARIA VUOTA O FIUMI SOTTOPAVIMENTO DI CARATTERISTICHE: <ul style="list-style-type: none"> <li>- PIRELLA: 85 mc/s</li> <li>- PRESSIONE STATICA UTILE: 300 Pa</li> <li>- POTENZA MOTORE: 55 W</li> </ul>
<b>VB003</b>	VENTILATORE IMMISSIONE ARIA FRESCA/ESTRUSIONE ARIA VUOTA O FIUMI SOTTOPAVIMENTO DI CARATTERISTICHE: <ul style="list-style-type: none"> <li>- PIRELLA: 85 mc/s</li> <li>- PRESSIONE STATICA UTILE: 300 Pa</li> <li>- POTENZA MOTORE: 55 W</li> </ul>
<b>VB004</b>	VENTILATORE IMMISSIONE ARIA FRESCA/ESTRUSIONE ARIA VUOTA O FIUMI SOTTOPAVIMENTO DI CARATTERISTICHE: <ul style="list-style-type: none"> <li>- PIRELLA: 85 mc/s</li> <li>- PRESSIONE STATICA UTILE: 300 Pa</li> <li>- POTENZA MOTORE: 55 W</li> </ul>
<b>VB005</b>	VENTILATORE IMMISSIONE ARIA FRESCA/ESTRUSIONE ARIA VUOTA O FIUMI SOTTOPAVIMENTO DI CARATTERISTICHE: <ul style="list-style-type: none"> <li>- PIRELLA: 85 mc/s</li> <li>- PRESSIONE STATICA UTILE: 300 Pa</li> <li>- POTENZA MOTORE: 55 W</li> </ul>

<b>VA001</b>	VENTILATORE IMMISSIONE ARIA FRESCA/ESTRUSIONE ARIA VUOTA O FIUMI SOTTOPAVIMENTO DI CARATTERISTICHE: <ul style="list-style-type: none"> <li>- PIRELLA: 7,8 mc/s</li> <li>- PRESSIONE STATICA UTILE: 7,5 Pa</li> <li>- POTENZA MOTORE: 55 W</li> </ul>
<b>VA002</b>	VENTILATORE IMMISSIONE ARIA FRESCA/ESTRUSIONE ARIA VUOTA O FIUMI SOTTOPAVIMENTO DI CARATTERISTICHE: <ul style="list-style-type: none"> <li>- PIRELLA: 7,8 mc/s</li> <li>- PRESSIONE STATICA UTILE: 7,5 Pa</li> <li>- POTENZA MOTORE: 55 W</li> </ul>
<b>VA003</b>	VENTILATORE IMMISSIONE ARIA FRESCA/ESTRUSIONE ARIA VUOTA O FIUMI SOTTOPAVIMENTO DI CARATTERISTICHE: <ul style="list-style-type: none"> <li>- PIRELLA: 7,8 mc/s</li> <li>- PRESSIONE STATICA UTILE: 7,5 Pa</li> <li>- POTENZA MOTORE: 55 W</li> </ul>
<b>VA004</b>	VENTILATORE IMMISSIONE ARIA FRESCA/ESTRUSIONE ARIA VUOTA O FIUMI SOTTOPAVIMENTO DI CARATTERISTICHE: <ul style="list-style-type: none"> <li>- PIRELLA: 7,8 mc/s</li> <li>- PRESSIONE STATICA UTILE: 7,5 Pa</li> <li>- POTENZA MOTORE: 55 W</li> </ul>
<b>VA005</b>	VENTILATORE IMMISSIONE ARIA FRESCA/ESTRUSIONE ARIA VUOTA O FIUMI SOTTOPAVIMENTO DI CARATTERISTICHE: <ul style="list-style-type: none"> <li>- PIRELLA: 7,8 mc/s</li> <li>- PRESSIONE STATICA UTILE: 7,5 Pa</li> <li>- POTENZA MOTORE: 55 W</li> </ul>