

PROVINCIA : BRESCIA  
 COMUNE : BRESCIA

PROVINCIA : BRESCIA  
 COMUNE : BRESCIA

### LEGENDA

#### IDENTIFICATIVO RICETTORE

	Numero ricettore fascia A / lato dispari		Numero ricettore fascia A / lato pari
	Numero di piani del ricettore		Numero di piani del ricettore
	Numero ricettore fascia B / lato dispari		Numero ricettore fascia B / lato pari
	Numero di piani del ricettore		Numero di piani del ricettore
	Numero ricettore fascia esterna / lato dispari		Numero ricettore fascia esterna / lato pari
	Numero di piani del ricettore		

#### DESTINAZIONE D'USO RICETTORE

	Commerciale e Servizi		Ospedali, case di cura		Residenziale
	Asili, Scuole ed Università		Monumentale, religioso		Aree di espansione edilizia
	Industriale e artigianale		Ruderi, Dismessi, Box e Depositi		In demolizione
	Pertinenza FS		X - Facciata cieca (senza infissi)		

#### Fasce di pertinenza acustica ferroviaria - D.P.R. 18/11/1998 n° 459

	Fascia A (0 - 100 m per lato da binario esterno)		Fascia B (100 - 250 m per lato da binario esterno)
	Fascia C (250 - 300 m per lato da binario esterno per ambito di studio Zonizzazione Acustica)		Limite studio acustico (250 - 300 m da binario esterno)

#### Fasce di pertinenza acustica di infrastrutture stradali concorrenti - D.P.R. 30/03/2004 n° 142

	Fascia A (0 - 100 m per lato dal ciglio)		Fascia B (100 - 250 m per lato dal ciglio)
	Fascia A (0 - 100 m per lato dal ciglio)		Fascia B (100 - 250 m per lato dal ciglio)
	Fascia A (0 - 100 m per lato dal ciglio)		Fascia A (0 - 100 m per lato dal ciglio)
	Fascia A (0 - 100 m per lato dal ciglio)		

#### Mosaico Piani di classificazione acustica comunale (PCCA)

PCCA ai sensi della L. 447/1995

	classe I		classe IV
	classe II		classe V
	classe III		classe VI

#### OPERE DI MITIGAZIONE ACUSTICA

##### Barriera antirumore

(Codifica, Altezza, Lunghezza)

	BA-XXX-X	BA-XXX-X	BA-XXX-X
H 2m - L 10m	H 4m - L 20m	H 5m - L 50m	H 7m - L 100m
BA-XXX-X	BA-XXX-X	BA-XXX-X	BA-XXX-X
H 2.5m - L 10m	H 4.5m - L 20m	H 6m - L 50m	H 7.5m - L 100m
BA-XXX-X	BA-XXX-X	BA-XXX-X	BA-XXX-X
H 3m - L 10m	H 5m - L 20m	H 6.5m - L 50m	H 8.5m - L 100m
BA-XXX-X	BA-XXX-X	BA-XXX-X	BA-XXX-X
H 3.5m - L 10m	H 5.5m - L 20m	H 7.5m - L 50m	H 8.5m - L 100m
BA-XXX-X	BA-XXX-X	BA-XXX-X	BA-XXX-X
H 4m - L 10m	H 6m - L 20m	H 8.5m - L 50m	H 8.5m - L 100m

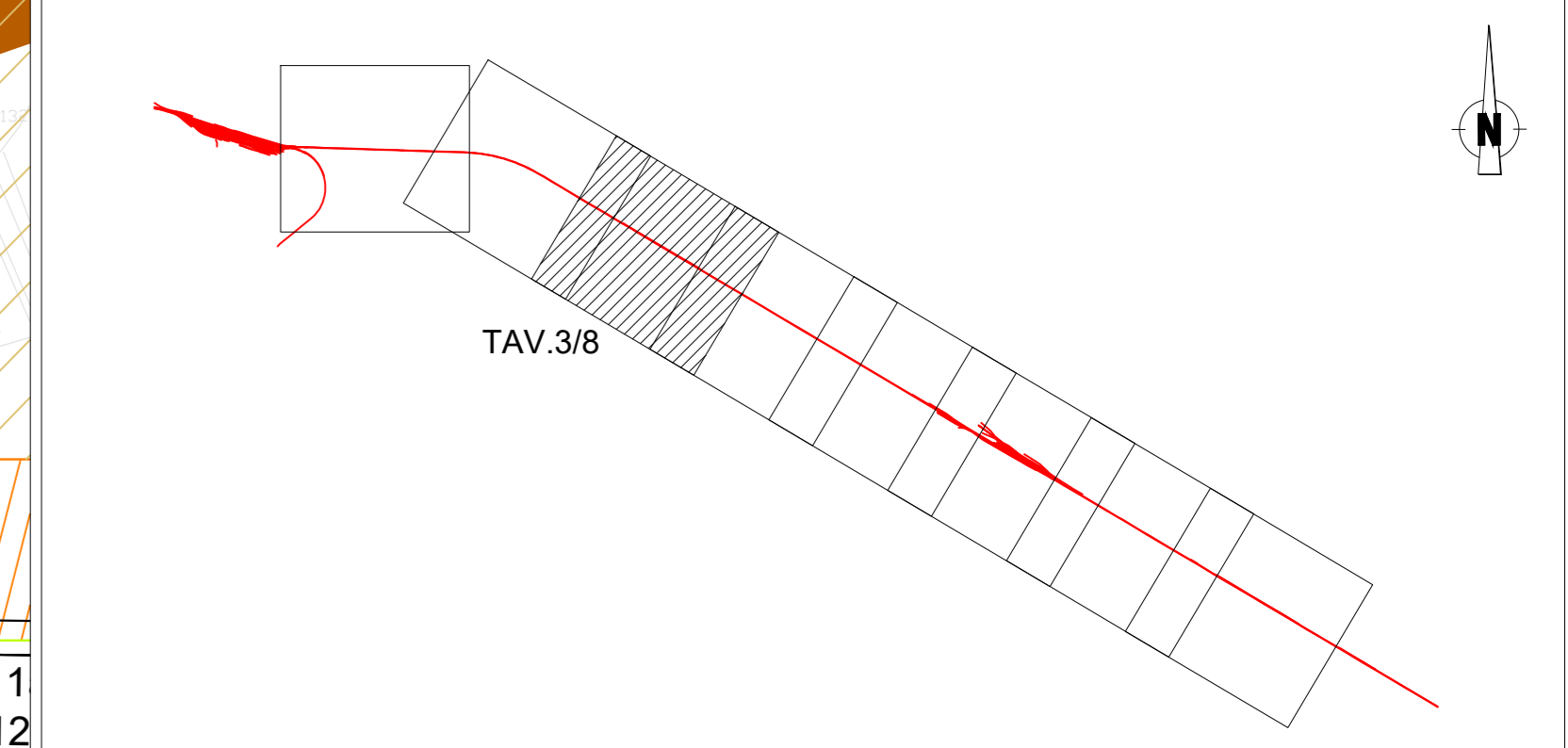
#### Ricettore con impatto residuo in facciata

Per fasce di pertinenza acustica in facciata ed oltre il limite di studio acustico, sono previsti interventi di mitigazione acustica (barriere, pannelli, ecc.) da progettare e realizzare in base alle norme tecniche di riferimento.

#### Limiti comunali

Confine comunale

Toponimo comune



COMMITTENTE:

PROGETTAZIONE:

**U.O. ARCHITETTURA, AMBIENTE E TERRITORIO**

**PROGETTO PRELIMINARE**

**INFRASTRUTTURE FERROVIARIE STRATEGICHE DEFINITE DALLA LEGGE OBIETTIVO N. 443/01**

**LINEA A.V./A.C. TORINO - VENEZIA Tratta MILANO - VERONA**  
**Lotto funzionale QUADRUPPLICAMENTO EST IN USCITA DA BRESCIA**

#### STUDIO ACUSTICO

Planimetria di localizzazione degli interventi di mitigazione acustica - Tav. 3 di 8

SCALA: 1:2000

Rev.	Descrizione	Redatto	Data	Verificato	Data	Approvato	Data	Autorizzato	Data
A	Emissione Esecutiva	E.Zola	giugno 2016	E.Zola	giugno 2016	Campanella	giugno 2016	D.Ludovico	giugno 2016
B	Aggiornamento a seguito nuovi input Dicembre 2019	E.Zola	feb. 2020	E.Zola	feb. 2020	Campanella	feb. 2020	D.Ludovico	feb. 2020

File: IN2W00R22P8M00040118.dwg n. Lab.: CUP: F81H9100000008