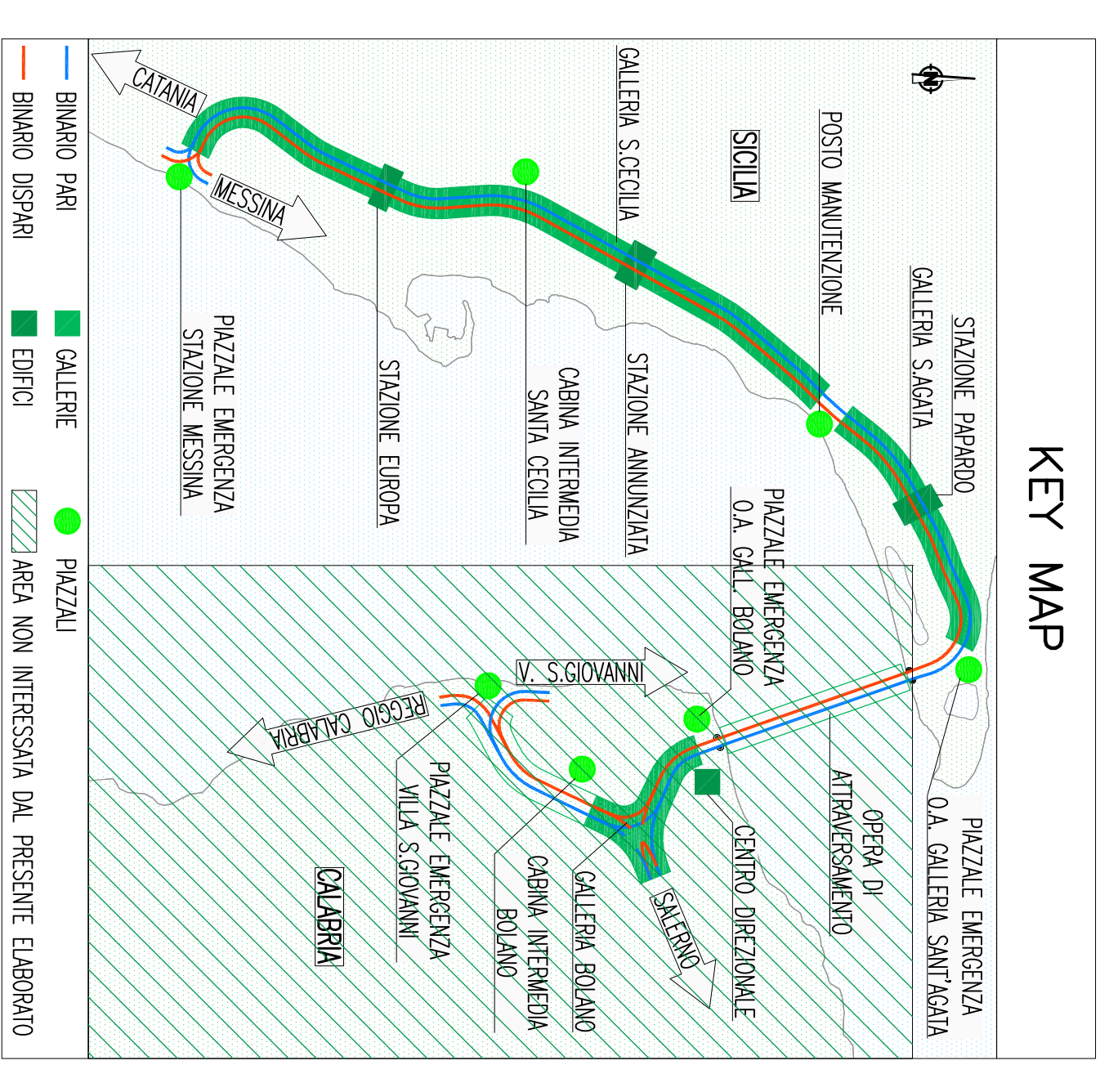
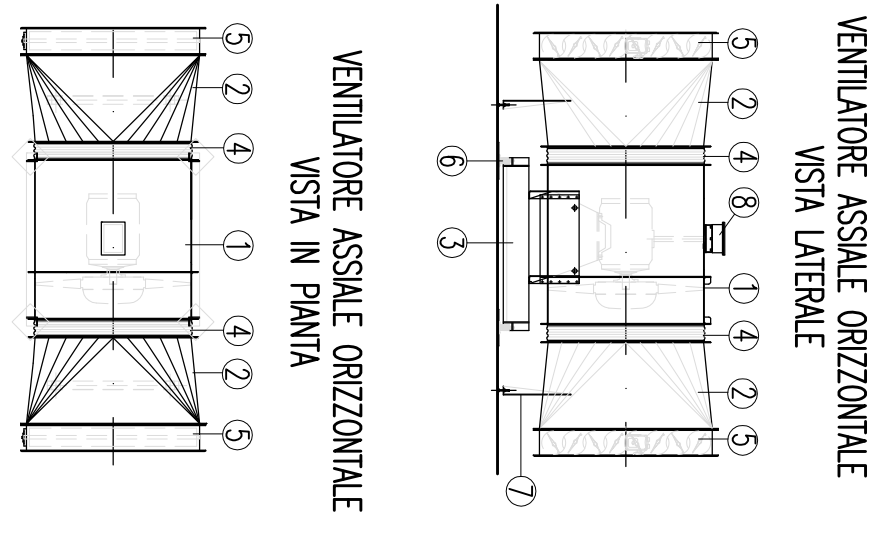


NOTE GENERALI

KEY MAP



SIMBOLOGIA – TIPICO VENTILATORE



- 1 - VENTILATORE ASSIALE ORIZZONTALE
- 2 - PIAZZALE ELETTRICO
- 3 - ISOLAMENTO ANTIRUMORE
- 4 - GANTTO ANTIRUMORE
- 5 - SERRANDA DI INNEBRIAMENTO/INNOZZAZIONE
- 6 - SERRANDA DI SOTTILIAMENTO
- 7 - SERRANDA DI PRESSIONE
- 8 - CASSETTA ALIMENTAZIONE MOTORE

NONA GENERAZIONE PER MATERIALI E DELLE APPLICAZIONI SINO ILLUSTRATE NEL DOCUMENTO CANTIERE/00000000000000000003 - "SPECIFICHE TECNICHE IMPIANTI TECNOLOGICI STAZIONI METROPOLITANE"

Stretto di Messina
 S.p.A.
 Via S. Maria, 1 - 09100 PISA (PI)
 Tel. 050 445411 - Fax 050 445412
 Web: www.stretto-di-messina.it

SOCCIA INFORMATICA S.p.A. (Materiale)
 COOPERATIVA MANUTENZIONE E SERVIZI S.p.A. (Materiale)
 SHIKAWAKUMA - HEBETA HEAVY INDUSTRIES CO. LTD. (Materiale)
 A.C.S. S.p.A. - CONSORCIO STABILE (Materiale)

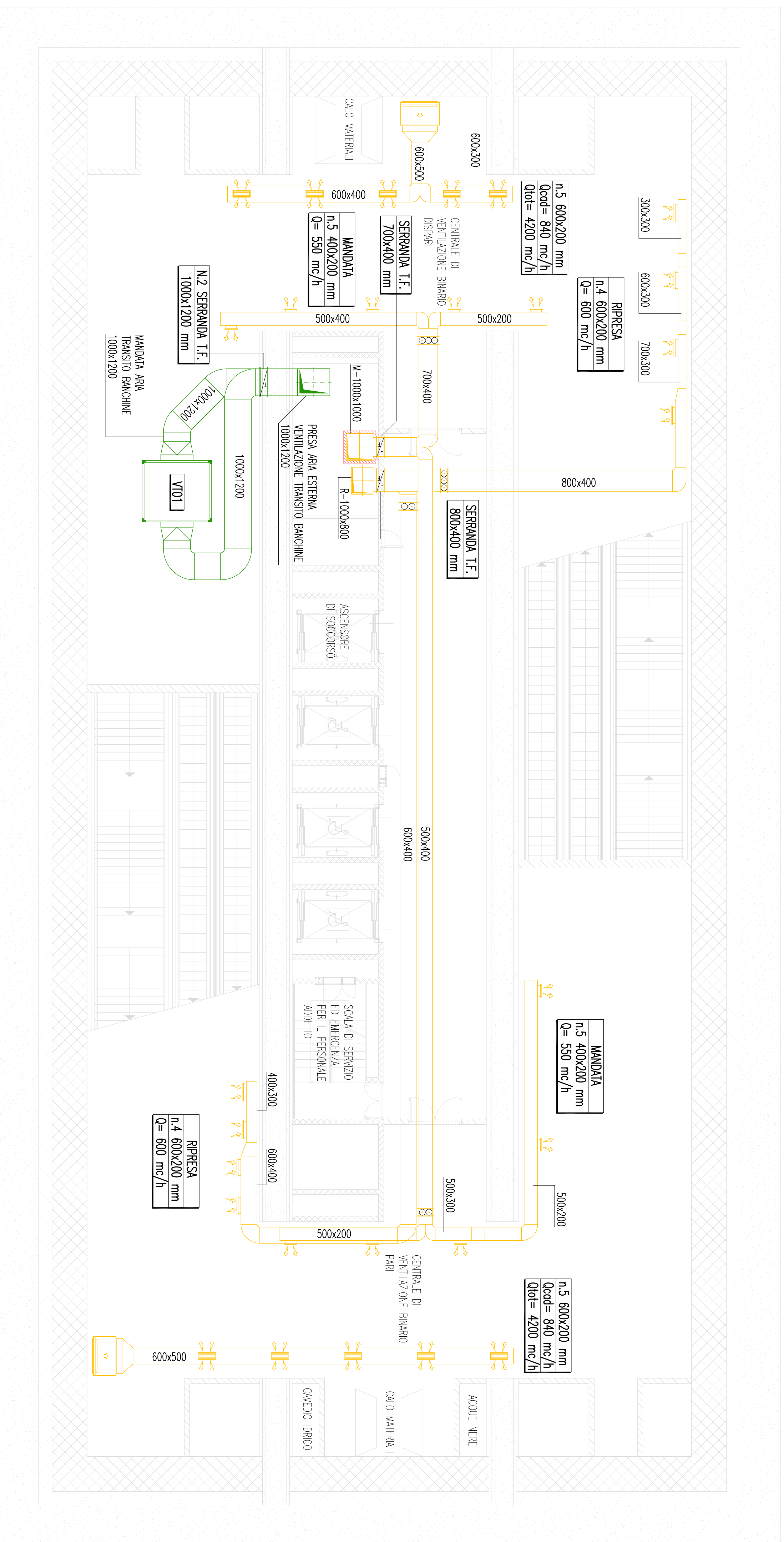
EUROLINK S.C.A.R.L.
 IMPRESA S.p.A. (Materiale)
 COOPERATIVA MANUTENZIONE E SERVIZI S.p.A. (Materiale)
 SHIKAWAKUMA - HEBETA HEAVY INDUSTRIES CO. LTD. (Materiale)
 A.C.S. S.p.A. - CONSORCIO STABILE (Materiale)

Il PROGETTISTA
 Dott. Ing. L. Borri
 Project Manager
 (Ing. P. Mammola)
 S.p.A. (Materiale)

Il COORDINATORE GENERALE
 Sirena di Messina
 S.p.A. (Materiale)
 Project Manager
 (Ing. F. Ciavarella)
 S.p.A. (Materiale)

COLLEGAMENTI SICILIA
 STAZIONI – IMPIANTI
 STAZIONE EUROPA
 PIANO 2° LIVELLO TECNICO
S10358-F0

CANTIERE
 CANTIERE/00000000000000000003
 CANTIERE/00000000000000000003
 CANTIERE/00000000000000000003
 CANTIERE/00000000000000000003



SIMBOLOGIA

[S181]	VENTILATORE MASSONE PER FRESCA/ESTERNO PER VENTILAZIONE IN LAMIERA ZINCA SOTTOPANCONIA DI CANTIERE/STAZIONE - PIAZZALE SINDACA UTILE: 112 mq - POTENZA MOTORE: 2655 kW
[S182]	VENTILATORE MASSONE PER FRESCA/ESTERNO PER VENTILAZIONE IN LAMIERA ZINCA SOTTOPANCONIA DI CANTIERE/STAZIONE - PIAZZALE SINDACA UTILE: 129 mq - POTENZA MOTORE: 2655 kW
[S183]	VENTILATORE MASSONE PER FRESCA/ESTERNO PER VENTILAZIONE IN LAMIERA ZINCA SOTTOPANCONIA DI CANTIERE/STAZIONE - PIAZZALE SINDACA UTILE: 127 mq - POTENZA MOTORE: 2655 kW
[S184]	VENTILATORE MASSONE PER FRESCA/ESTERNO PER VENTILAZIONE IN LAMIERA ZINCA SOTTOPANCONIA DI CANTIERE/STAZIONE - PIAZZALE SINDACA UTILE: 127 mq - POTENZA MOTORE: 2655 kW
[S185]	VENTILATORE MASSONE PER FRESCA/ESTERNO PER VENTILAZIONE IN LAMIERA ZINCA SOTTOPANCONIA DI CANTIERE/STAZIONE - PIAZZALE SINDACA UTILE: 127 mq - POTENZA MOTORE: 2655 kW

SIMBOLOGIA

[S181]	VENTILATORE MASSONE PER FRESCA/ESTERNO PER VENTILAZIONE IN LAMIERA ZINCA SOTTOPANCONIA DI CANTIERE/STAZIONE - PIAZZALE SINDACA UTILE: 112 mq - POTENZA MOTORE: 2655 kW
[S182]	VENTILATORE MASSONE PER FRESCA/ESTERNO PER VENTILAZIONE IN LAMIERA ZINCA SOTTOPANCONIA DI CANTIERE/STAZIONE - PIAZZALE SINDACA UTILE: 129 mq - POTENZA MOTORE: 2655 kW
[S183]	VENTILATORE MASSONE PER FRESCA/ESTERNO PER VENTILAZIONE IN LAMIERA ZINCA SOTTOPANCONIA DI CANTIERE/STAZIONE - PIAZZALE SINDACA UTILE: 127 mq - POTENZA MOTORE: 2655 kW
[S184]	VENTILATORE MASSONE PER FRESCA/ESTERNO PER VENTILAZIONE IN LAMIERA ZINCA SOTTOPANCONIA DI CANTIERE/STAZIONE - PIAZZALE SINDACA UTILE: 127 mq - POTENZA MOTORE: 2655 kW
[S185]	VENTILATORE MASSONE PER FRESCA/ESTERNO PER VENTILAZIONE IN LAMIERA ZINCA SOTTOPANCONIA DI CANTIERE/STAZIONE - PIAZZALE SINDACA UTILE: 127 mq - POTENZA MOTORE: 2655 kW

SIMBOLOGIA

[S181]	VENTILATORE MASSONE PER FRESCA/ESTERNO PER VENTILAZIONE IN LAMIERA ZINCA SOTTOPANCONIA DI CANTIERE/STAZIONE - PIAZZALE SINDACA UTILE: 112 mq - POTENZA MOTORE: 2655 kW
[S182]	VENTILATORE MASSONE PER FRESCA/ESTERNO PER VENTILAZIONE IN LAMIERA ZINCA SOTTOPANCONIA DI CANTIERE/STAZIONE - PIAZZALE SINDACA UTILE: 129 mq - POTENZA MOTORE: 2655 kW
[S183]	VENTILATORE MASSONE PER FRESCA/ESTERNO PER VENTILAZIONE IN LAMIERA ZINCA SOTTOPANCONIA DI CANTIERE/STAZIONE - PIAZZALE SINDACA UTILE: 127 mq - POTENZA MOTORE: 2655 kW
[S184]	VENTILATORE MASSONE PER FRESCA/ESTERNO PER VENTILAZIONE IN LAMIERA ZINCA SOTTOPANCONIA DI CANTIERE/STAZIONE - PIAZZALE SINDACA UTILE: 127 mq - POTENZA MOTORE: 2655 kW
[S185]	VENTILATORE MASSONE PER FRESCA/ESTERNO PER VENTILAZIONE IN LAMIERA ZINCA SOTTOPANCONIA DI CANTIERE/STAZIONE - PIAZZALE SINDACA UTILE: 127 mq - POTENZA MOTORE: 2655 kW

CANTIERE
 CANTIERE/00000000000000000003
 CANTIERE/00000000000000000003
 CANTIERE/00000000000000000003