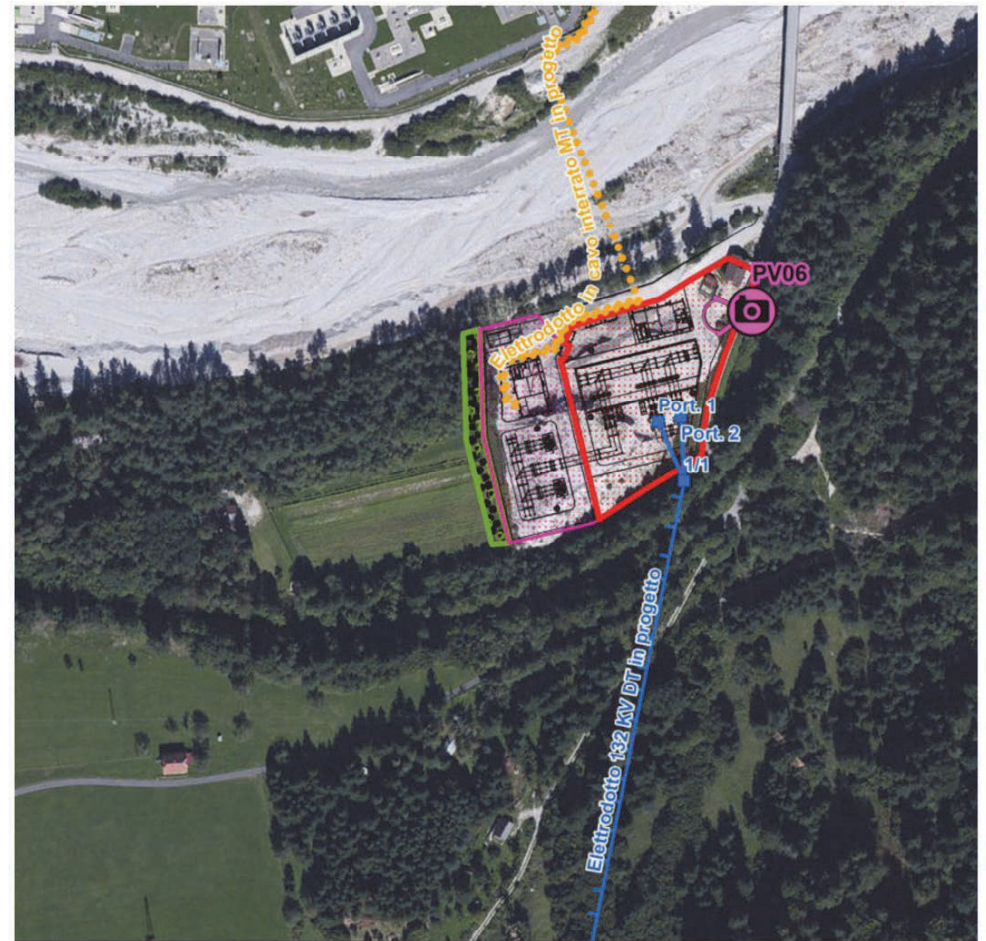
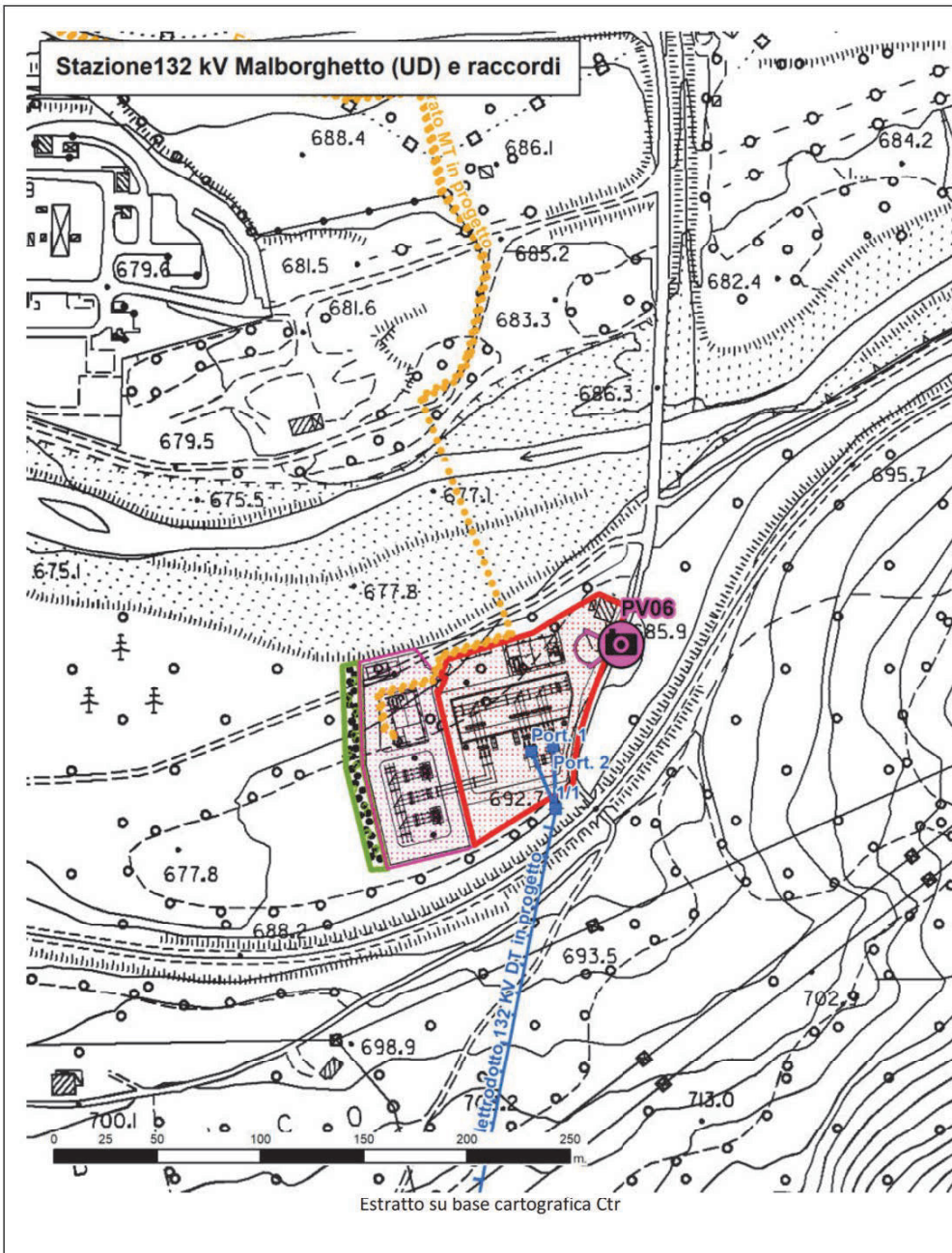


Stazione 132 kV Malborghetto (UD) e raccordi.

Fotosimulazione

**PV 06 – LOCALITÀ OMBRICO -
STRADA CAMPESTRE
Vista in direzione Est**



Legenda

Punti di ripresa fotografica

Rete AAT-AT

Elettrodotto 132 KV ST esistente

Opere in progetto

Stazione RTN

Sottostazione utente

Mascheramento

Elettrodotto 132 KV DT in progetto

Elettrodotto in cavo interrato MT in progetto





STATO DI FATTO PUNTO VISUALE - PV06

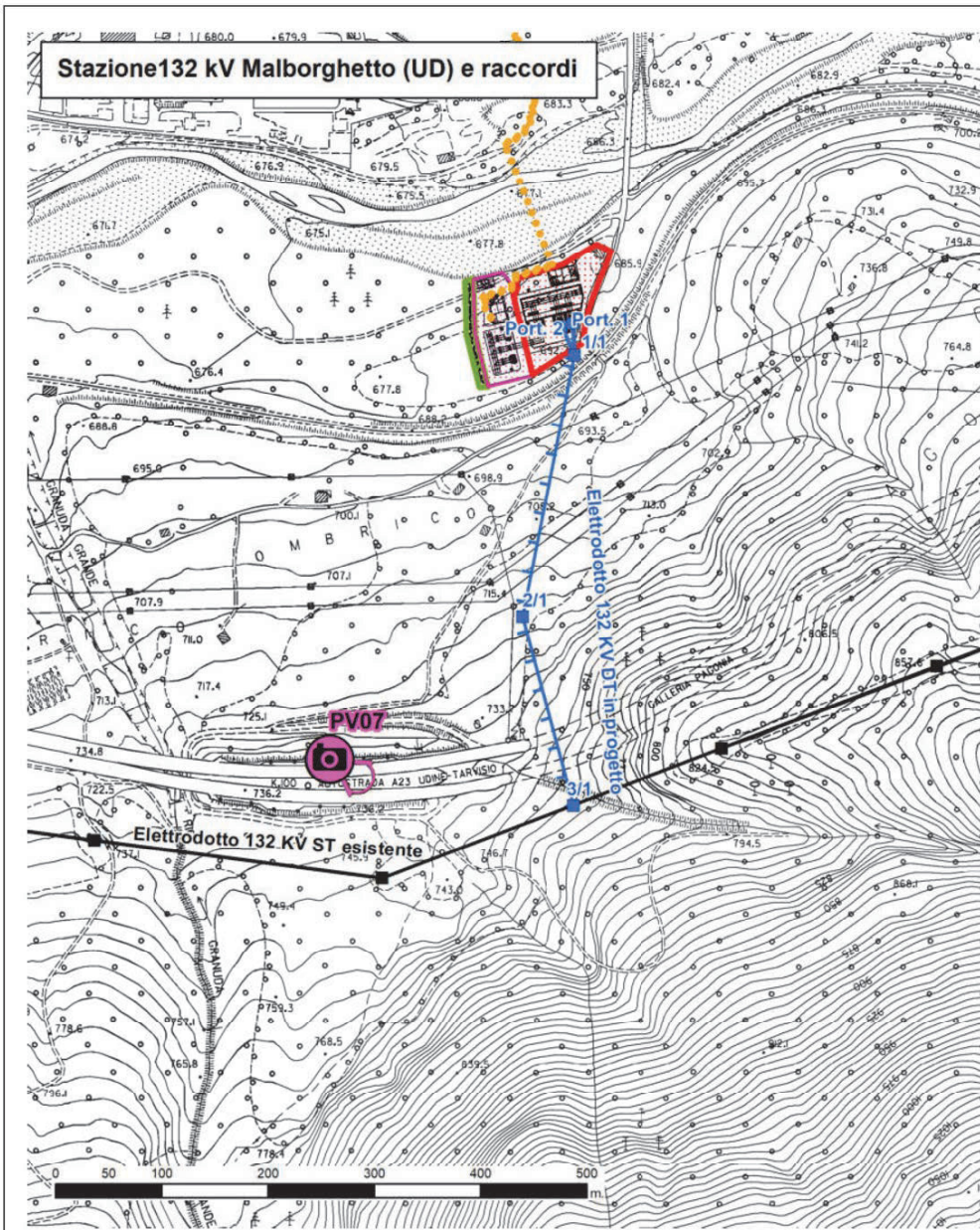


FOTOSIMULAZIONE PUNTO VISUALE - PV06

Stazione 132 kV Malborghetto (UD) e raccordi.

Fotosimulazione

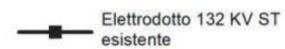
**PV 07 – AUTOSTRADA ALPE
ADRIA E55-A23
Vista in direzione Est**



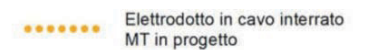
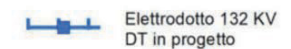
Legenda



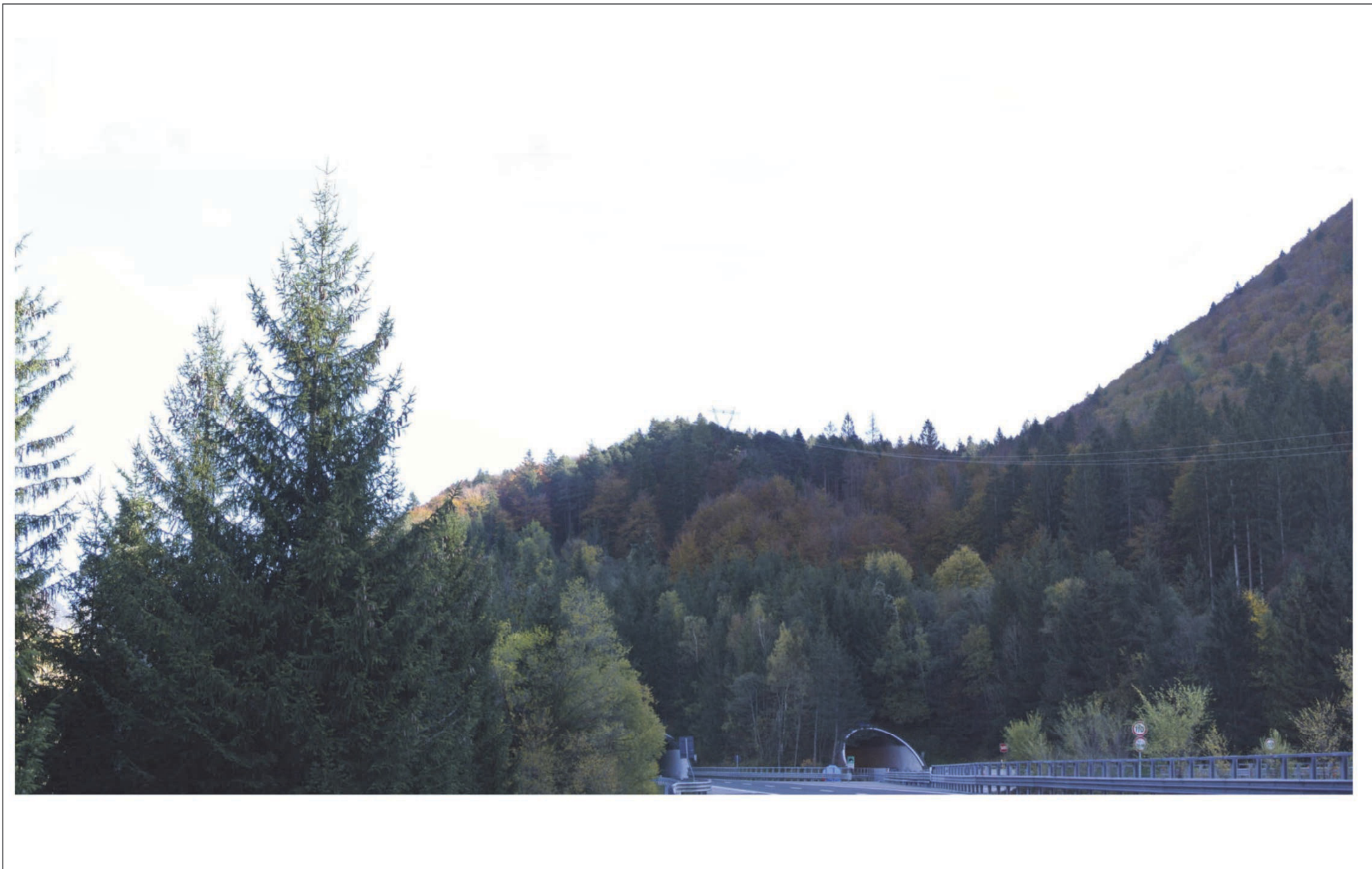
Rete AAT-AT



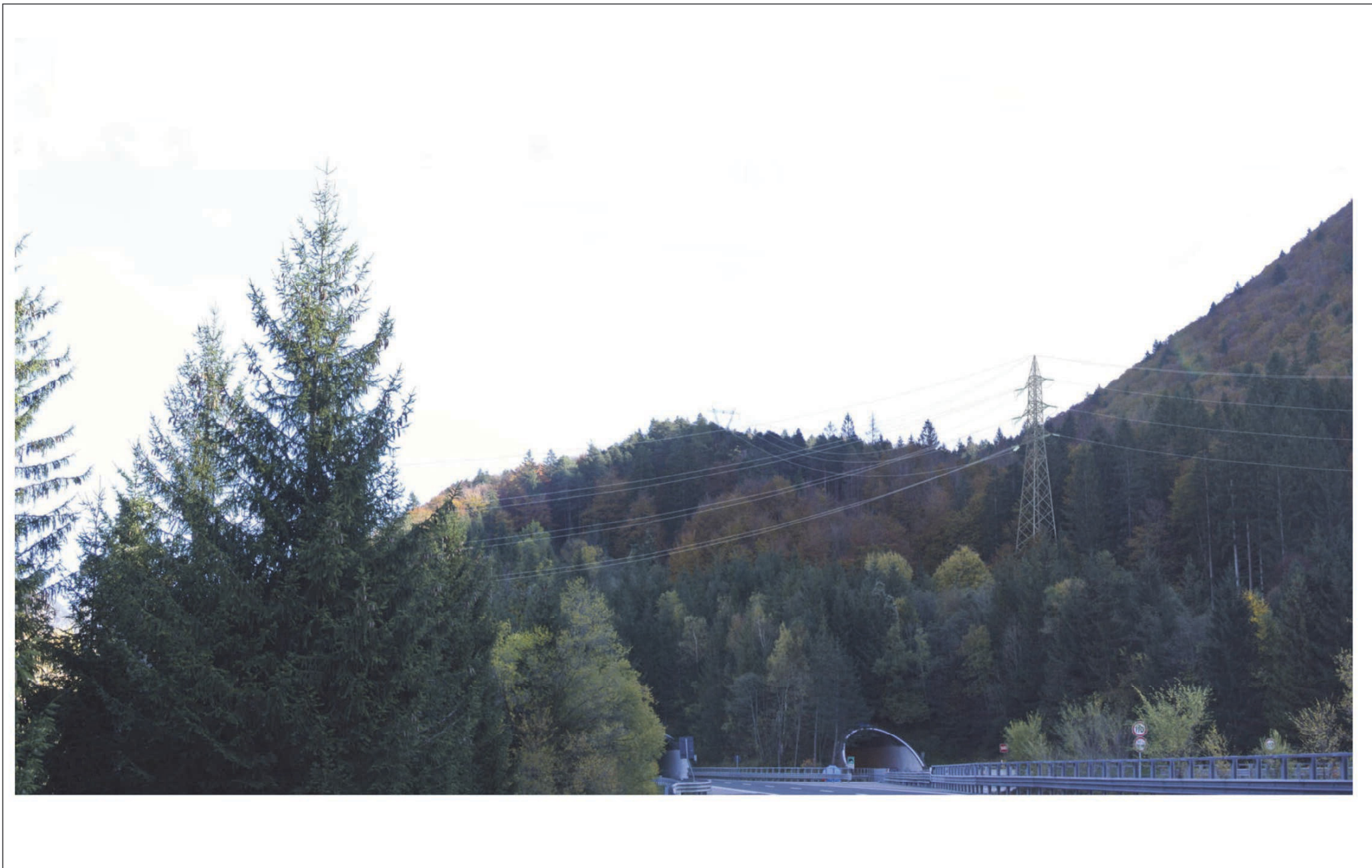
Opere in progetto



Estratto su Ortofoto



STATO DI FATTO PUNTO VISUALE - PV07



FOTOSIMULAZIONE PUNTO VISUALE - PV07

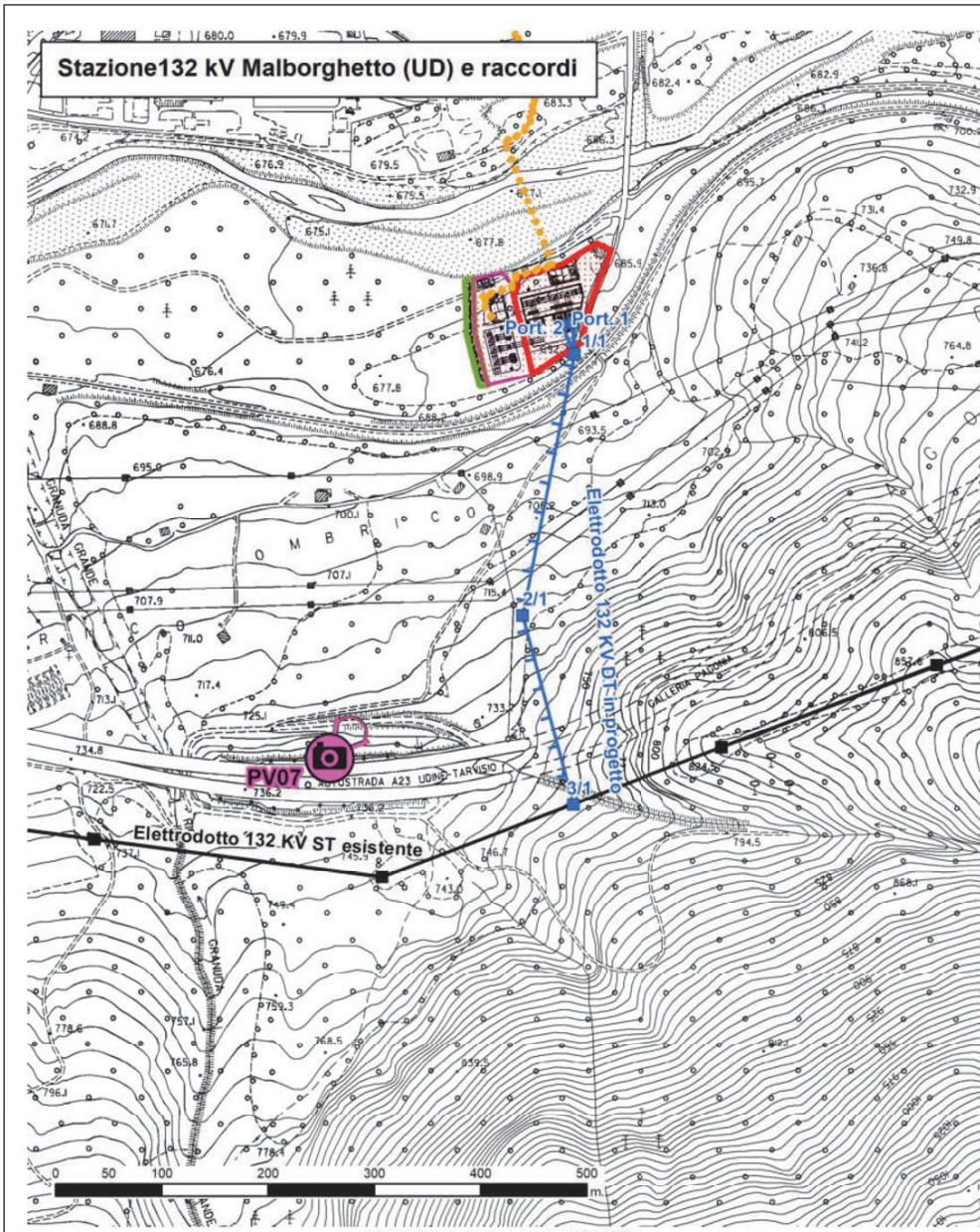
Stazione 132 kV Malborghetto (UD) e raccordi.

Fotosimulazione

PV 07 – AUTOSTRADA ALPE ADRIA E55-A23

**Vista in direzione Nord Est
(SE Malborghetto)**

NOTE: Dal PV in esame le aree dove saranno realizzate le SE in progetto non sono visibili in quanto la vegetazione boschiva esistente, che fiancheggia l'autostrada, funge da mascheramento naturale.



Legenda

Punti di ripresa fotografica

Rete AAT-AT

Elettrodotto 132 kV ST esistente

Opere in progetto

Stazione RTN

Sottostazione utente

Mascheramento

Elettrodotto 132 kV DT in progetto

Elettrodotto in cavo interrato MT in progetto



Estratto su Ortofoto



STATO DI FATTO PUNTO VISUALE - PV07

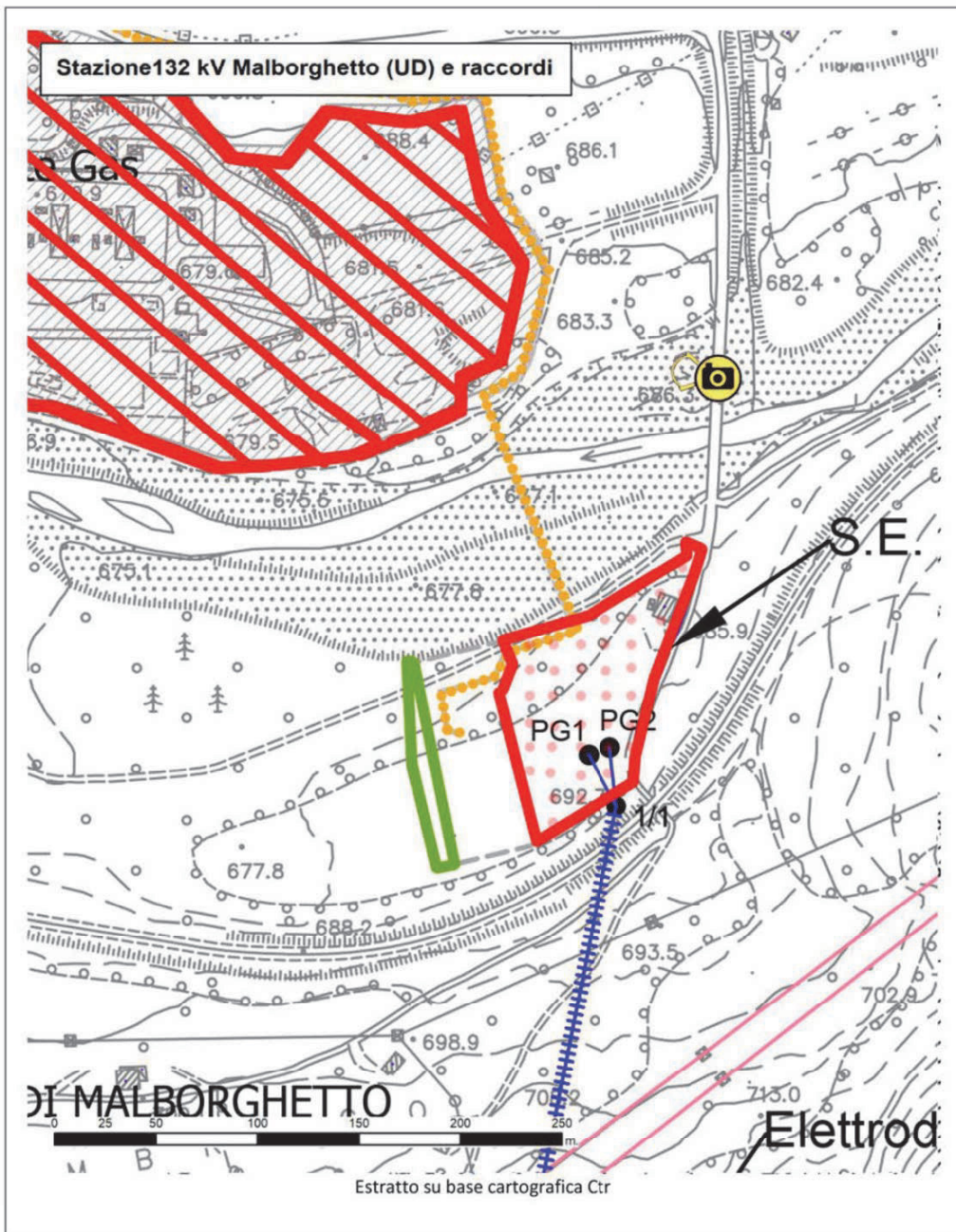


FOTOSIMULAZIONE PUNTO VISUALE - PV07

Stazione 132 kV Malborghetto (UD) e raccordi.

Fotosimulazione

**PV 08 - PONTE SUL FIUME
FELLA - LOCALITÀ
OMBRICO**
Vista in direzione Nord Ovest



Legenda



Punti di ripresa fotografica

Rete AAT-AT

Elettrodotti 132 kV ST esistente

Opere in progetto

Area impianto SRG soggetta ad adeguamento

Stazione RTN

Sottostazione utente

Mascheramento

Elettrodotti 132 kV DT in progetto

Elettrodotti in cavo interrato MT in progetto



Estratto su Ortofoto

INQUADRAMENTO PUNTO VISUALE PV 05 - Stazione 132 kV Malborghetto (UD) e raccordi.



STATO DI FATTO PUNTO VISUALE - PV08



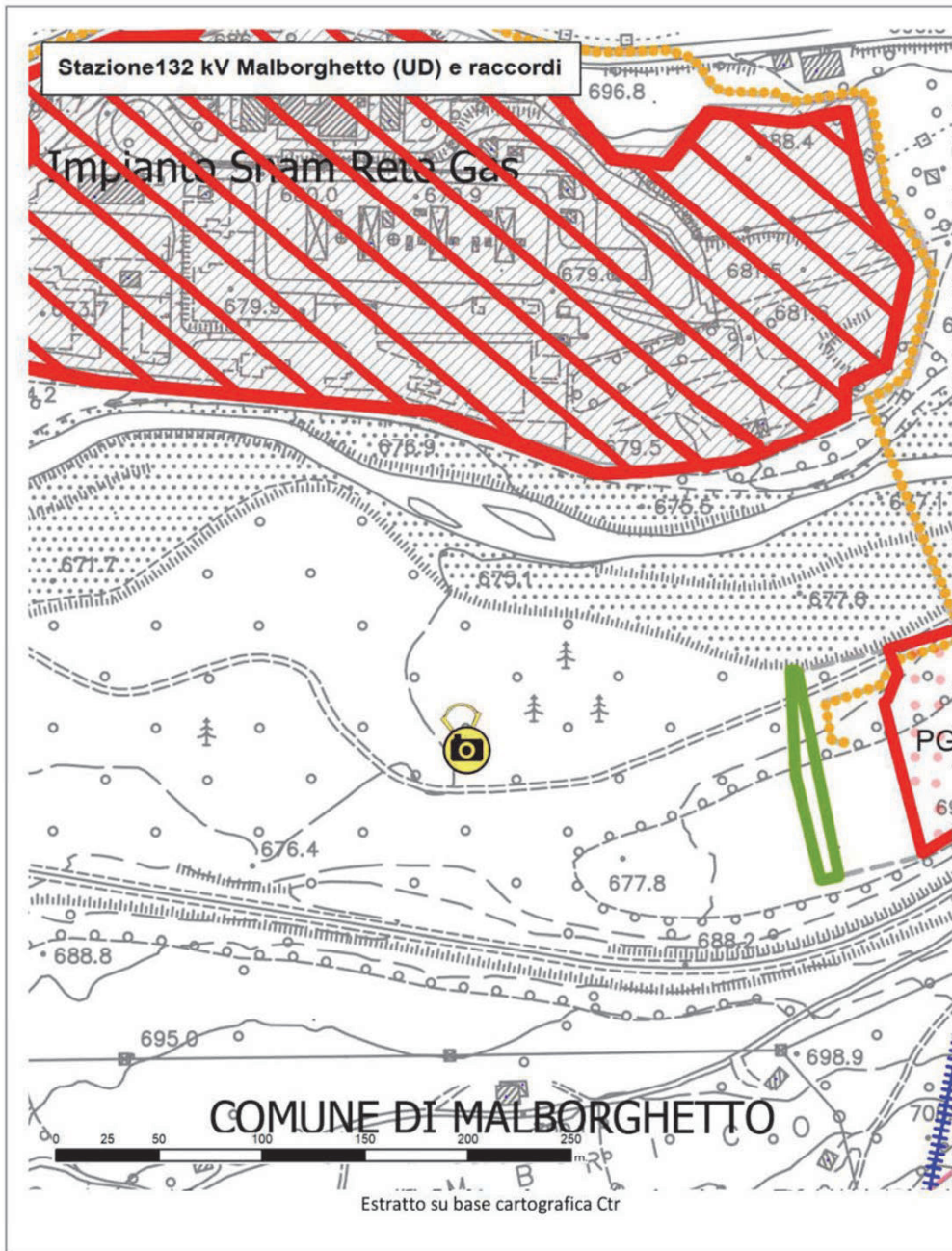
FOTOSIMULAZIONE PUNTO VISUALE - PV08

Stazione 132 kV Malborghetto (UD) e raccordi.

Fotosimulazione

**PV 09 - LOCALITÀ OMBRICO
- FIUME FELLA**

Vista in direzione Nord



INQUADRAMENTO PUNTO VISUALE PV 05 - Stazione 132 kV Malborghetto (UD) e raccordi.



Legenda

Punti di ripresa fotografica

Rete AAT-AT

Elettrodotti 132 KV ST esistente

Opere in progetto

Area impianto SRG soggetta ad adeguamento

Stazione RTN

Sottostazione utente

Mascheramento

Elettrodotti 132 KV DT in progetto

Elettrodotti in cavo interrato MT in progetto



Estratto su Ortofoto



STATO DI FATTO PUNTO VISUALE - PV09



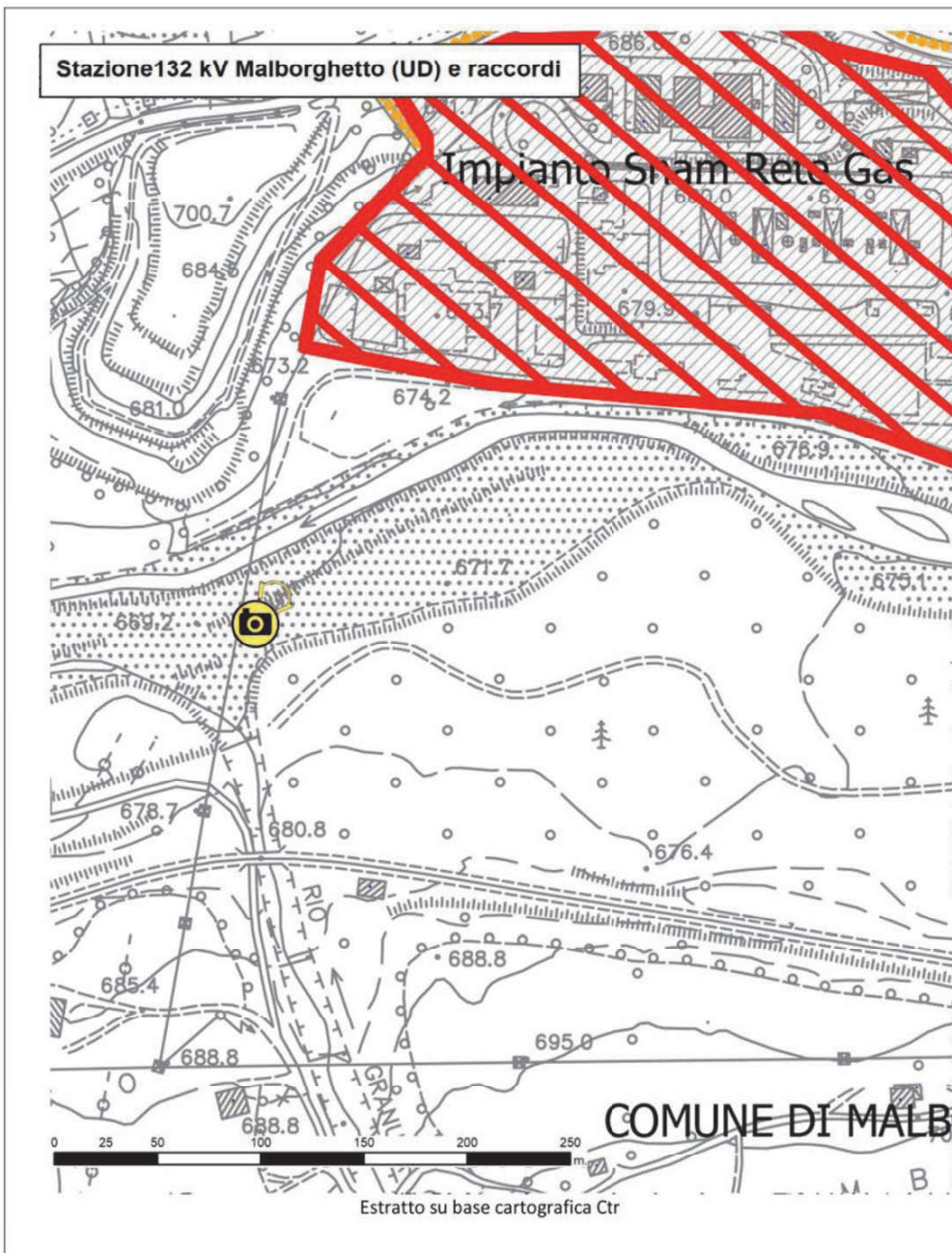
FOTOSIMULAZIONE PUNTO VISUALE - PV09

Stazione 132 kV Malborghetto (UD) e raccordi.

Fotosimulazione

**PV 10 - LOCALITÀ OMBRICO
- FIUME FELLA**

Vista in direzione Nord Est



Legenda

- Punti di ripresa fotografica
- Rete AAT-AT**
- Elettrodoto 132 KV ST esistente

Opere in progetto

- Area impianto SRG soggetta ad adeguamento
- Stazione RTN
- Sottostazione utente
- Mascheramento
- Elettrodoto 132 KV DT in progetto
- Elettrodoto in cavo interrato MT in progetto



Estratto su Ortofoto

INQUADRAMENTO PUNTO VISUALE PV 05 - Stazione 132 kV Malborghetto (UD) e raccordi.



STATO DI FATTO PUNTO VISUALE - PV10



FOTOSIMULAZIONE PUNTO VISUALE - PV10

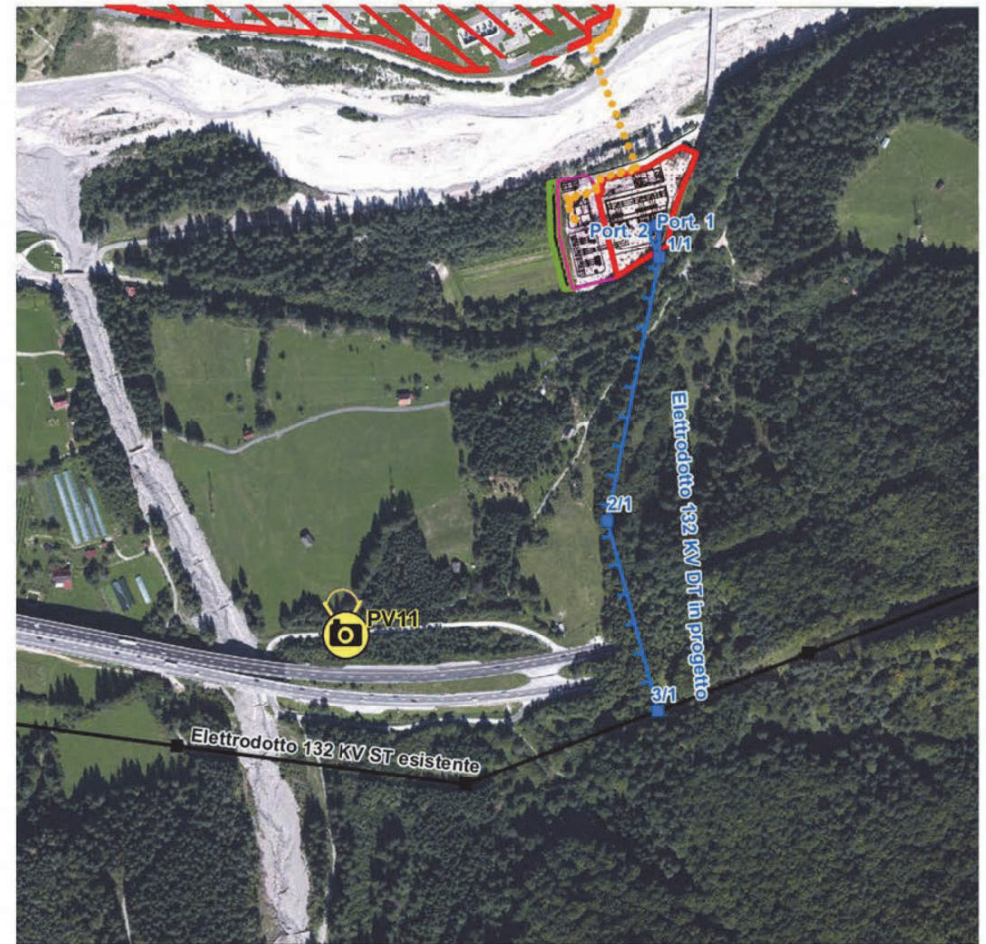
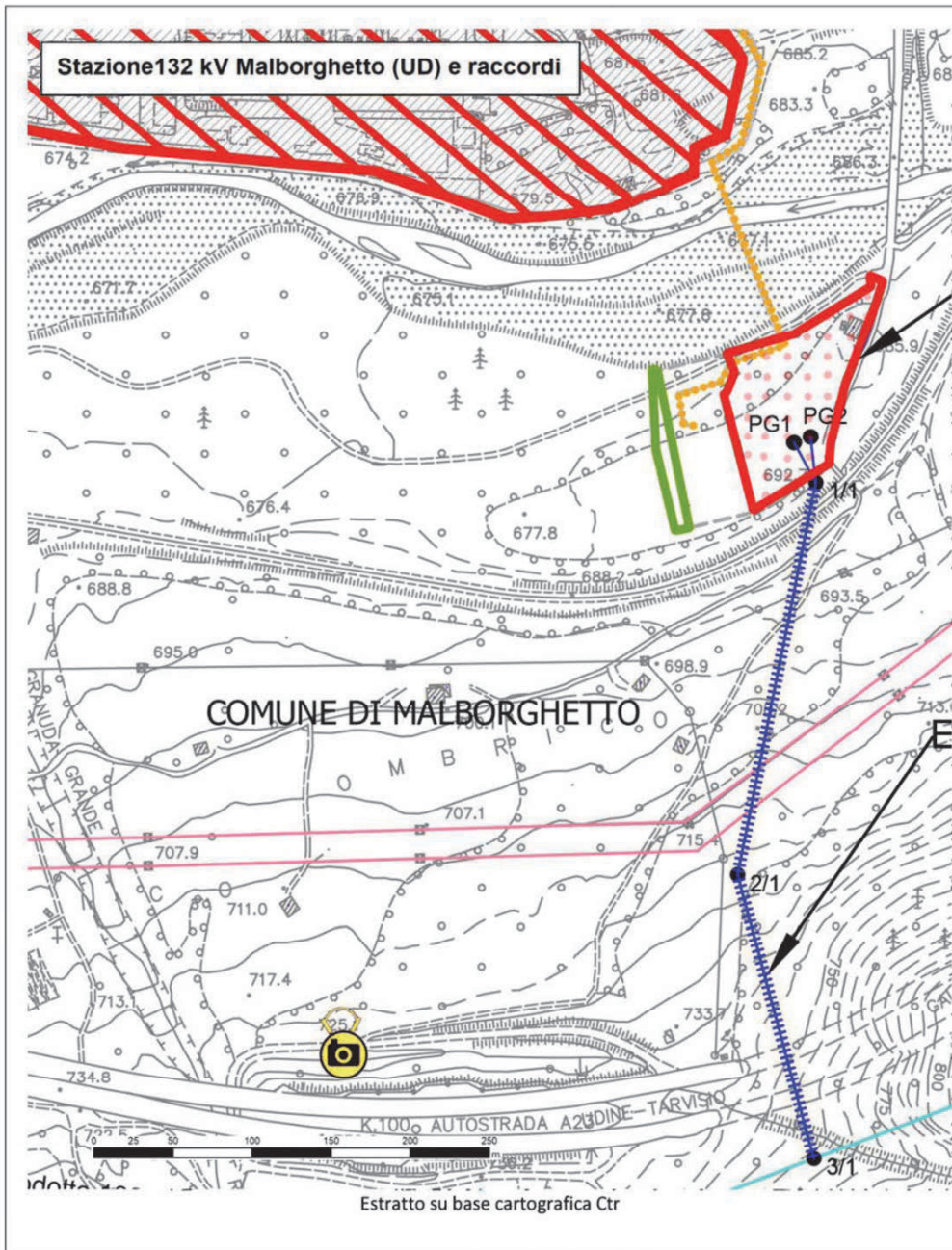
Stazione 132 kV Malborghetto (UD) e raccordi.

Fotosimulazione

PV 11 - AUTOSTRADA ALPE

ADRIA E55-A23

Vista in direzione Nord



Legenda

Punti di ripresa fotografica

Rete AAT-AT

Elettrodotto 132 kV ST esistente

Opere in progetto

Area impianto SRG soggetta ad adeguamento

Stazione RTN

Sottostazione utente

Mascheramento

Elettrodotto 132 kV DT in progetto

Elettrodotto in cavo interrato MT in progetto



INQUADRAMENTO PUNTO VISUALE PV 05 - Stazione 132 kV Malborghetto (UD) e raccordi.



STATO DI FATTO PUNTO VISUALE - PV11



FOTOSIMULAZIONE PUNTO VISUALE - PV11