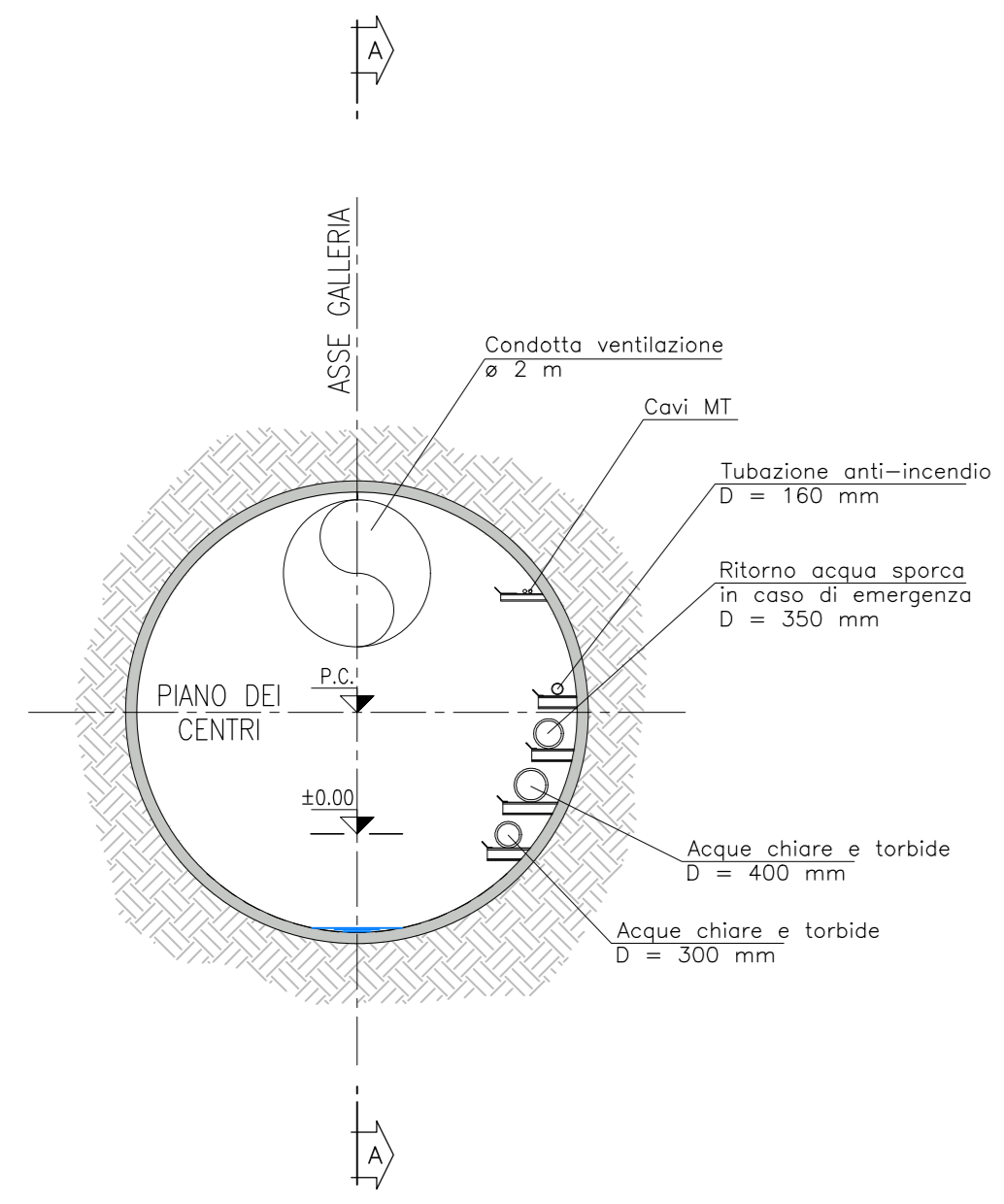
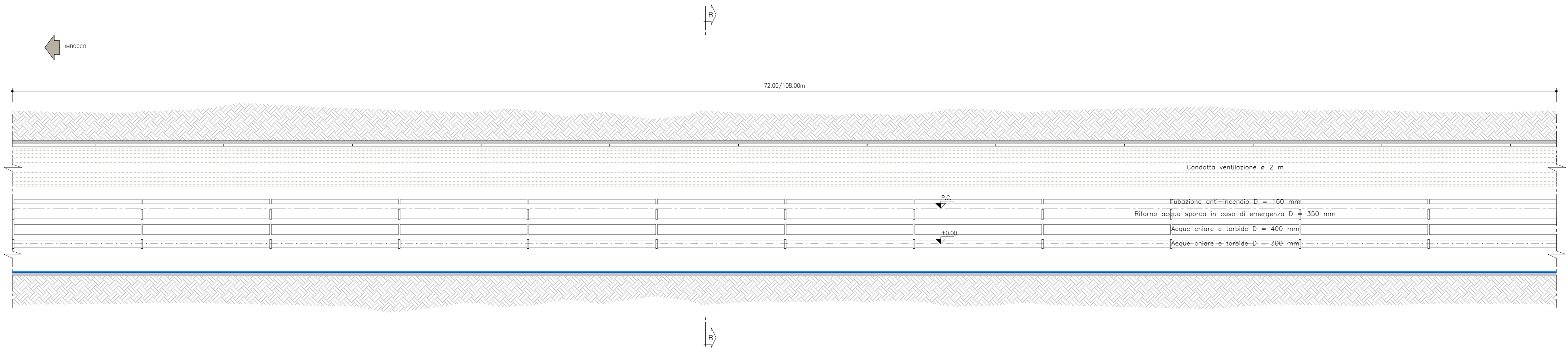


SEZIONE B-B
- SCALA 1:100 -



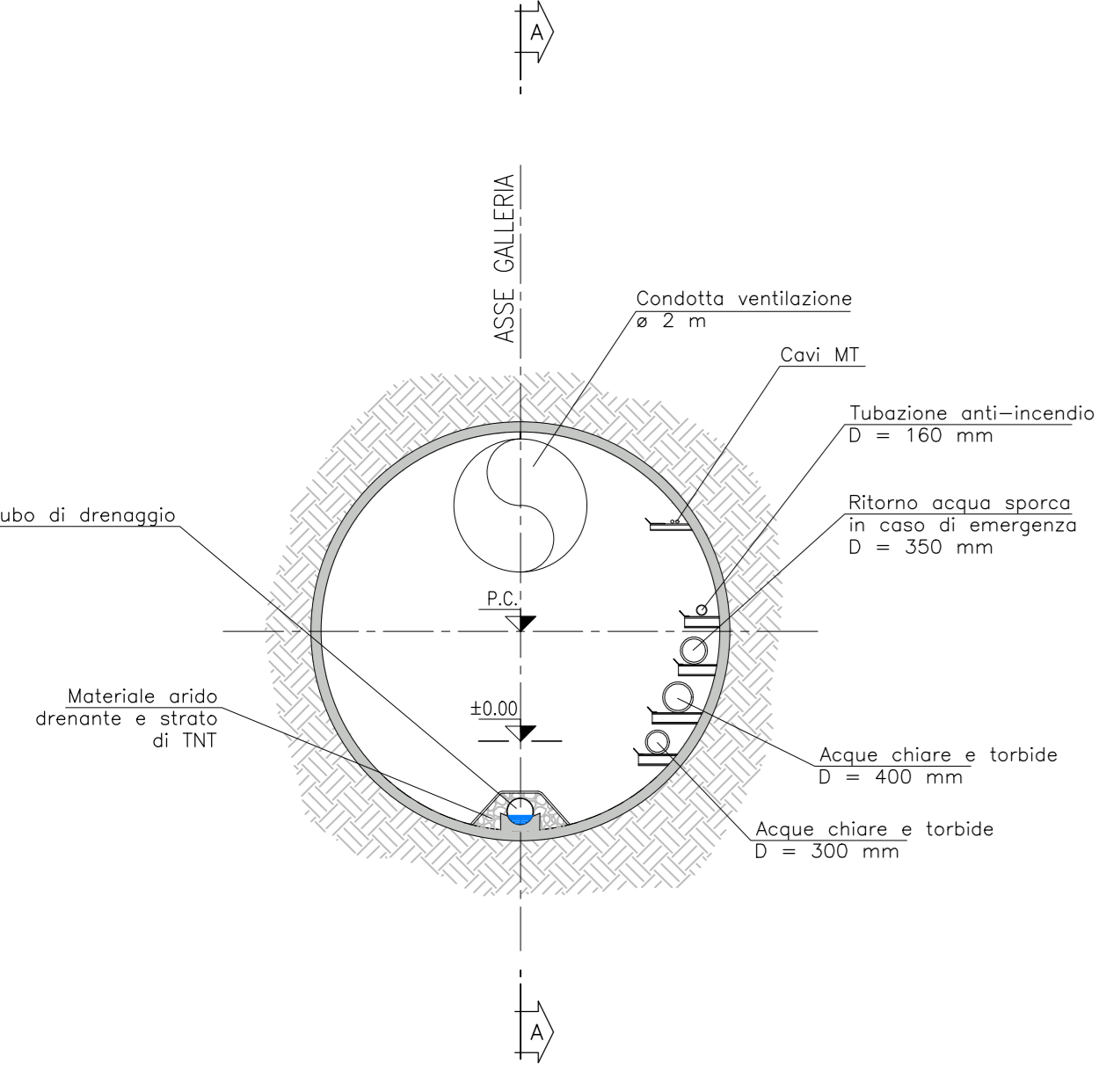
SEZIONE A-A
- SCALA 1:100 -



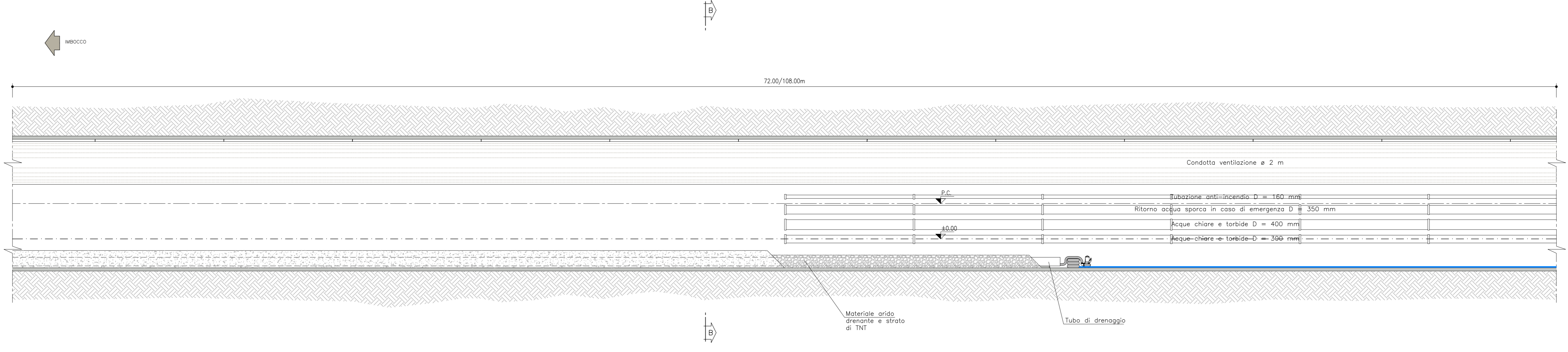
FASE 1: MESSA IN OPERA DEL TUBO DI DRENAGGIO IN ARCO ROVESCIO E RICOPRIMENTO CON MATERIALE ARIDO DRENANTE

Messa in opera del tubo di drenaggio in arco rovescio e ricoprimento con materiale arido drenante e strato di tessuto non tessuto. Per le tratte di lavoro in cui si prevede di procedere in direzione opposta alla corrente delle acque di infiltrazione dall'ammasso raccolto in arco rovescio (step di lavoro 1, 4 e 5) si dovrà eseguire preventivamente un piccolo sbarramento con sacchi di sabbia (o tecnica speditiva equivalente) funzionale all'arginamento della portata defluente verso i minimi altimetri del tracciato. L'accumulo dovrà essere gestito mediante pompa acqua/langhi sommersa ad alimentazione elettrica con recapito tramite manichetta dopprima in 2 dei 2 tubi in ferro liberi a paramento e successivamente, non appena posato, direttamente nel troncone di tubo di raccolta in arco rovescio già messo in opera.

SEZIONE B-B
- SCALA 1:100 -



SEZIONE A-A
- SCALA 1:100 -



DOCUMENTI DI RIFERIMENTO

- 04A_00--_02_E_PL_CN_0106_0_Planimetria Generale
- 04A_00--_02_E_PF_CN_0107_0_Profilo Longitudinale Generale
- 04A_00--_02_E_PL_CN_0108_0_Planimetria Ubicazione nicchie
- 04A_00--_02_E_PL_CN_0401_0_Planimetria di tracciamento nicchie - Tav. 1/3
- 04A_00--_02_E_PL_CN_0402_0_Planimetria di tracciamento nicchie - Tav. 2/3
- 04A_00--_02_E_PL_CN_0403_0_Planimetria di tracciamento nicchie - Tav. 3/3
- 04A_00--_02_E_PL_CN_0404_0_Planimetria di tracciamento nicchie - Tav. 3/3
- 04A_00--_02_E_PL_CN_0405_0_Planimetria di tracciamento nicchie - Tav. 3/3
- 04A_00--_02_E_PF_CN_0406_0_Profilo di tracciamento nicchie - Tav. 3/3
- 04A_00--_02_E_PF_CN_0705_0_Profilo geometrico di dettaglio - Tav. 1/4
- 04A_00--_02_E_PF_CN_0706_0_Profilo geometrico di dettaglio - Tav. 2/4
- 04A_00--_02_E_PF_CN_0707_0_Profilo geometrico di dettaglio - Tav. 3/4
- 04A_00--_02_E_PF_CN_0708_0_Profilo geometrico di dettaglio - Tav. 4/4
- 04A_00--_02_E_PR_CN_0802_0_Fasi generali di intervento - Tav. 2/3
- 04A_00--_02_E_PR_CN_0803_0_Fasi generali di intervento - Tav. 3/3

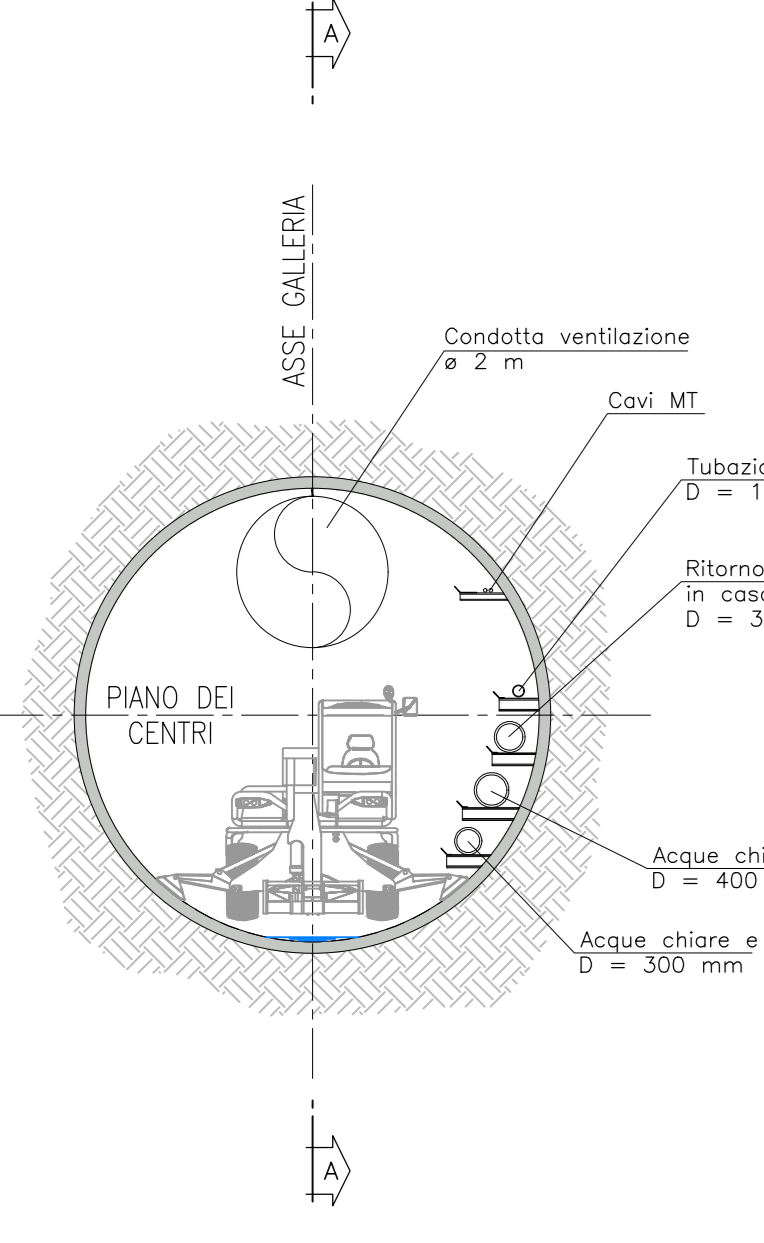
FASE 2: SPOSTAMENTO DELLE TUBAZIONI

Spostamento delle tubazioni per trincee di 12m (per il tratto tra p.k. 4+198 e p.k. 4+130) o 18m (per il tratto tra p.k. 4+130 e p.k. 7+00). Durante le operazioni di trasferimento le tubazioni di evacuazione delle acque di falda (400 mm, 350 mm e 300 mm), la tubazione anti-incendio e i cavi elettrici di media tensione dovranno essere mantenuti in servizio. In particolare l'intervento verrà effettuato dopprima sulle tubazioni 350 mm del secondo livello di emergenza e successivamente, in modo alterno, sulle due tubazioni del primo livello di emergenza (400 mm / 300 mm), con flusso garantito (costantemente pari a 60-80 l/s) sulla tubazione di primo livello non interessata dallo spostamento.

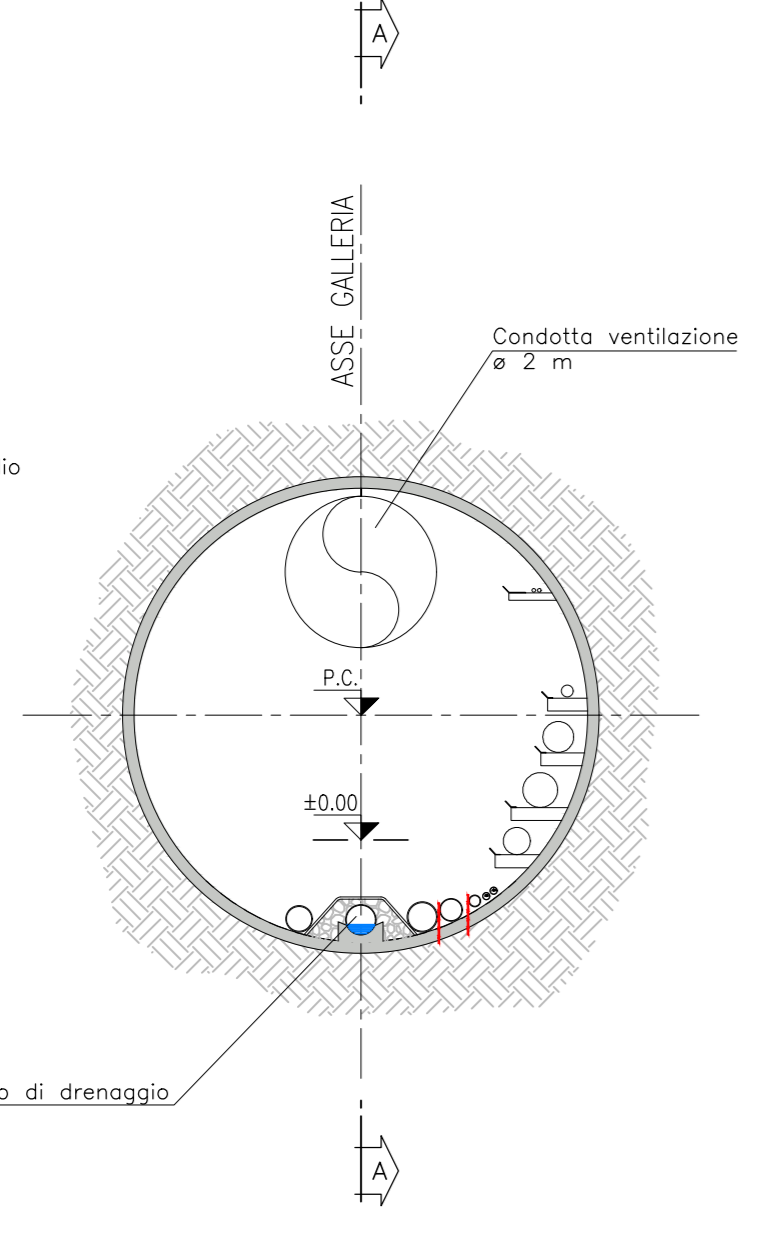
NOTE

Nel caso in cui le tubazioni risultino ammantate si provvederà' alla loro sostituzione con posa in opera in arco rovescio di tubi nuovi.

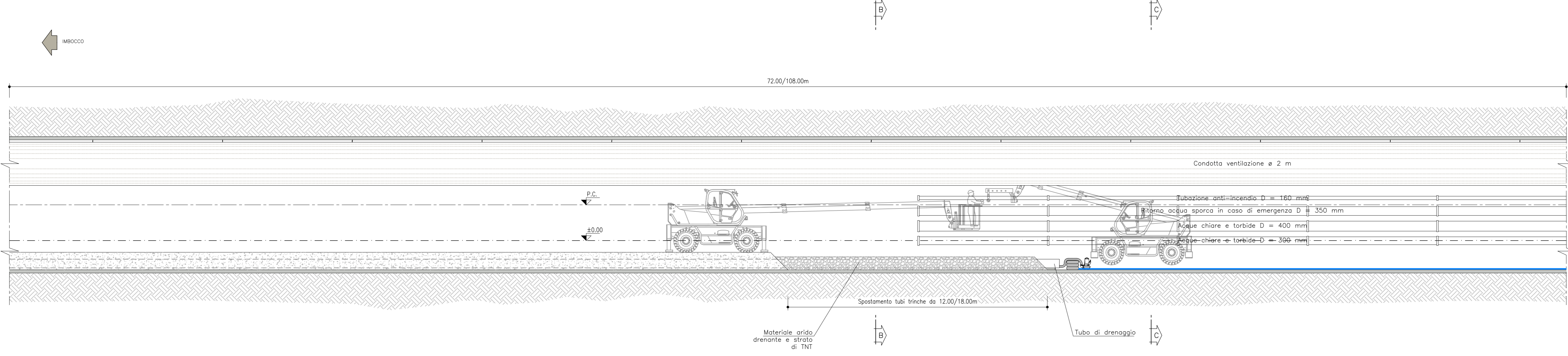
SEZIONE C-C
- SCALA 1:100 -



SEZIONE B-B
- SCALA 1:100 -



SEZIONE A-A
- SCALA 1:100 -



TUNNEL EUROALPIN LYON TURIN
NOUVELLE LIGNE LYON TURIN - NUOVA LINEA TORINO LIONE
PARTIE COMMUNE FRANCO-ITALIENNE - PARTE COMMUNE ITALO-FRANCOISE
 CUP C110500030001
 Lotto Costruttivo 1 - Opera anticipatoria propedeutica
Chantier Opérationnel 04 / Cantiere Operativo 04
 IG 2e11ed230d

Travaux de réalisation des niches de retournement et d'aménagement intérieur de la galerie La Maddalena, transport et mise en dépôt des matériaux excavés
 Lavori di realizzazione delle nicchie di interscambio e di sistemazione interna della galleria La Maddalena, trasporto e messa a deposito del materiale di scavo

Projet Exécutif - Progetto Esecutivo
 Génie civil - Opere civili
 Étapes générales de l'intervention - Tab. 1/3
 Fasi generali di intervento - Tav. 1/3

Index	Date (Date)	Modifications (Modifiche)	Drawn by (Disegnato da)	Verified by (Verificato da)	Approved by (Approvato da)
S	29/04/2023	Première diffusion Prima emissione	G. UGGIANI	M. GATTI	G. CASSANI
A	07/05/2023	Elabori approvati Elaborati approvati	G. UGGIANI	M. GATTI	G. CASSANI

0 4 A 1 7 3 5 7 0 0 0 0 - 0 Z

E P R G N 0 8 0 1 A

1:100
 SCALA ESSELE
 Prof. Ing. Adriano GSP

PROGETTO ESECUTIVO
ROSSI SOULI
 ingegneri

PROGETTO PRELIMINARE
 L. BERTON DI GIULIO VENTURA

TELT SpA - Savoie Technolac - Bâtiment "Horizon"
 13 Allée Lucien-Cresson - 73300 LE BOURGET DU LAC (France)
 Tél: +33 (0)4 79 68 56 50 - Fax: +33 (0)4 79 68 56 75
 RCS (Chambre de Commerce) 439 504 952 - TVA: FR183490592
 Propriété TELT. Tous droits réservés.
 Propriété TELT. Tutti i diritti riservati.