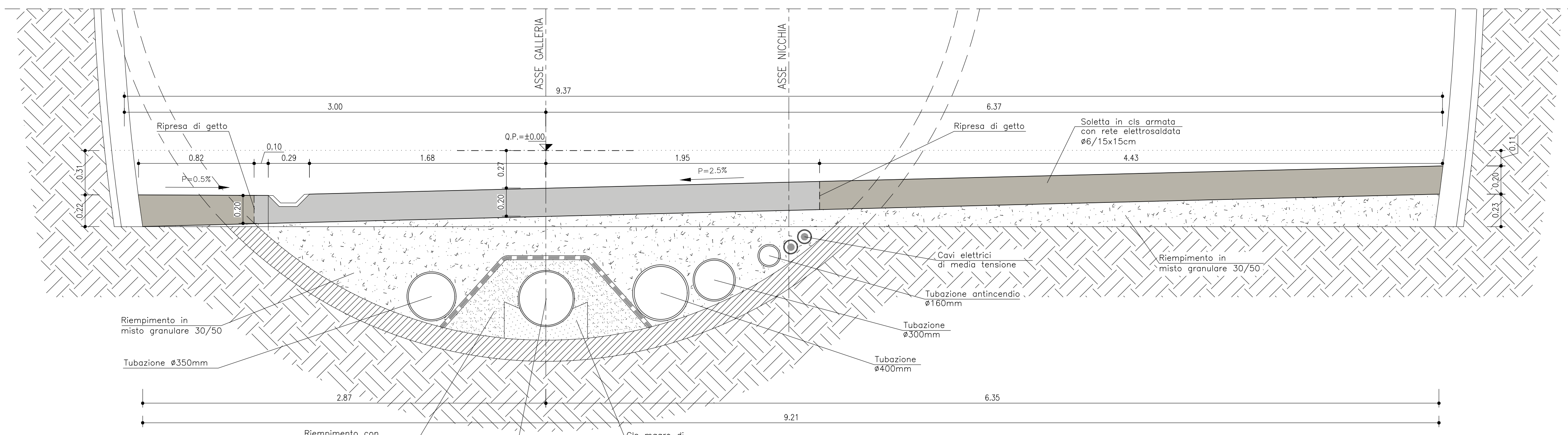
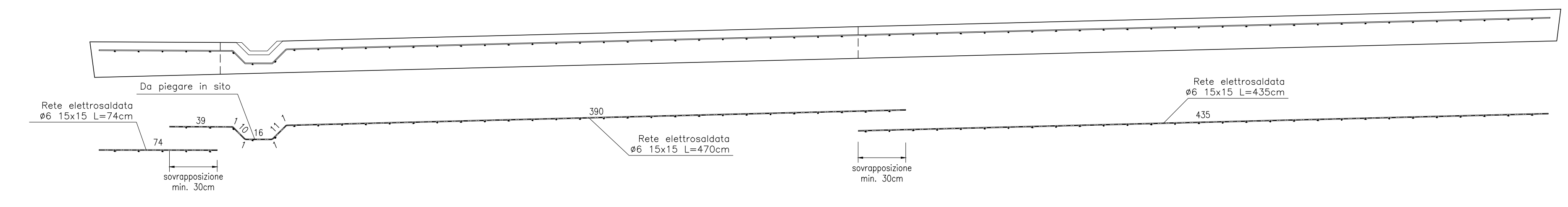


TRATTA IN MECCANIZZATO
- SCALA 1:20 -

SEZIONE TRASVERSALE NICCHIA CORRENTE

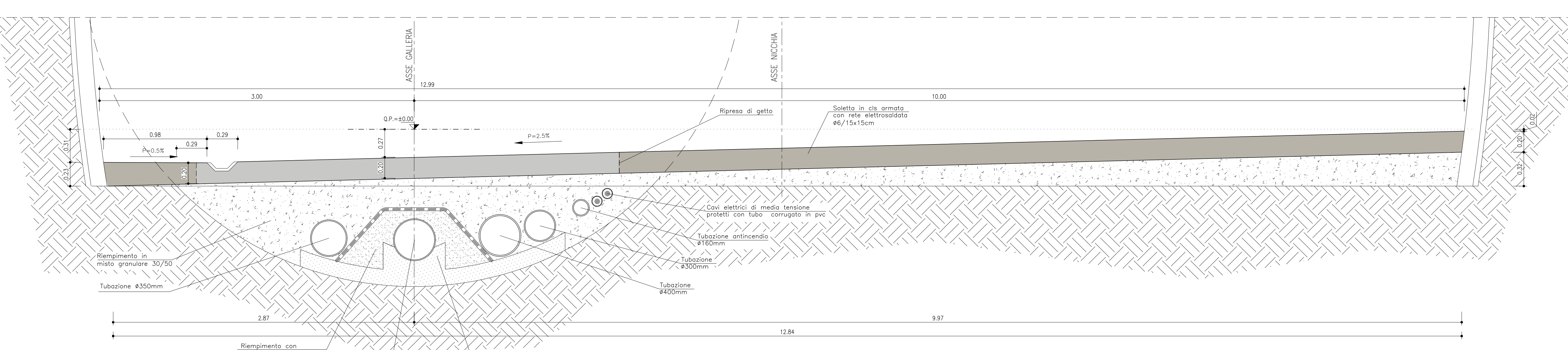


DETTAGLIO ARMATURA
- SCALA 1:20 -



TRATTA IN MECCANIZZATO
- SCALA 1:20 -

SEZIONE TRASVERSALE NICCHIA NS8



DETTAGLIO ARMATURA
- SCALA 1:20 -

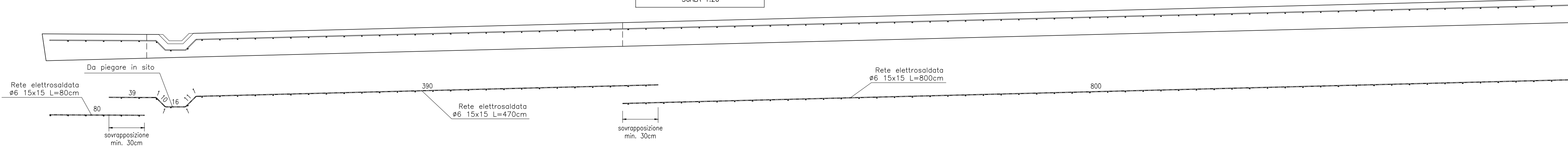


TABELLA MATERIALI

CALCESTRUZZO:	
Calcestruzzo soletta:	RCC (Calcestruzzo Compattato con Rulli) C20/25 Rck >= 25 MPa
Calcestruzzo magro di rifianco:	C12/15 Rck >= 15 MPa
ACCIAIO:	
Rete elettrosaldata:	B450 C fyk >= 450 MPa
RIEMPIMENTO:	
Riempimento in misto granulare 30/50. Il riempimento verrà effettuato con materiale proveniente dall'esterno per il primo tratto di lavoro mentre nei successivi si utilizzerà il materiale ricavato dallo scavo delle nicchie.	

NOTE

- EVENTUALI DIFFERENZE TRA LE MISURE TOTALI E LE SOMMATORIE DELLE MISURE PARZIALI SONO DOVUTE AGLI ARROTONDAMENTI AUTOMATICI DI AUTOCAD.

LEGENDA

- Q.P. QUOTA PROGETTO

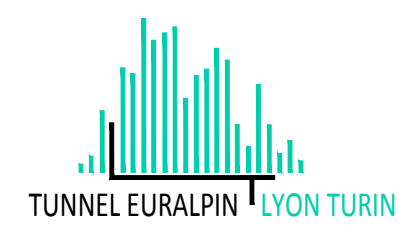
- DOCUMENTI DI RIFERIMENTO**
- 04A_00--02_E_PL_GN_0106_0_Planimetria Generale
 - 04A_00--02_E_FF_GN_0107_0_Profilo Longitudinale Generale
 - 04A_00--02_E_PL_GN_0108_0_Planimetria ubicazione nicchie
 - 04A_00--02_E_PL_GN_0401_0_Planimetria di tracciamento nicchie - Tav. 1/3
 - 04A_00--02_E_PL_GN_0402_0_Planimetria di tracciamento nicchie - Tav. 2/3
 - 04A_00--02_E_PL_GN_0403_0_Planimetria di tracciamento nicchie - Tav. 3/3
 - 04A_00--02_E_FF_GN_0404_0_Profilo di tracciamento nicchie - Tav. 1/3
 - 04A_00--02_E_FF_GN_0405_0_Profilo di tracciamento nicchie - Tav. 2/3
 - 04A_00--02_E_FF_GN_0406_0_Profilo di tracciamento nicchie - Tav. 3/3
 - 04A_00--02_E_FF_GE_0705_0_Profilo geomeccanico di dettaglio - Tav. 1/4
 - 04A_00--02_E_FF_GE_0706_0_Profilo geomeccanico di dettaglio - Tav. 2/4
 - 04A_00--02_E_FF_GE_0707_0_Profilo geomeccanico di dettaglio - Tav. 3/4
 - 04A_00--02_E_FF_GE_0708_0_Profilo geomeccanico di dettaglio - Tav. 4/4
 - 04A_00--02_E_PR_GN_0801_0_Fasi generali di intervento - Tav. 1/3
 - 04A_00--02_E_PR_GN_0802_0_Fasi generali di intervento - Tav. 2/3
 - 04A_00--02_E_PR_GN_0803_0_Fasi generali di intervento - Tav. 3/3

NOTA BENE

- QUALORA, A SEGUITO DELLE OPERAZIONI DI SCAVO DELLA NICCHIA, LA SOLETTA GIÀ GETTATA IN CORRISPONDENZA DEL CUNICULO ESISTENTE RISULTASSE DANNEGGIATA SI DOVRÀ PROVVEDERE ALLA SUA DEMOLIZIONE E AL GETTO DI UNA NUOVA SOLETTA IN UN'UNICA SOLUZIONE INSIEME ALLA PORZIONE ALL'INTERNO DELLA NICCHIA.

- LE OPERAZIONI DI DEMOLIZIONE DOVRANNO ESSERE PRECEDUTE DALL'ESECUZIONE DI DUE TAGLI TRASVERSALI, ESEGUITI CON SEGA CIRCOLARE, ALLE ESTREMITÀ DELLA NICCHIA, COSÌ DA SEPARARE LA PORZIONE DI SOLETTA DA DEMOLIRE DA QUELLA DA LASCIARE IN OPERA. A GETTI ULTIMATI IN CORRISPONDENZA DEI DUE TAGLI SI AVRANNO DUE GIUNTI.

- PRIMA DI REALIZZARE IL COMPLETAMENTO DELLA SOLETTA VERRÀ REALIZZATO UN PIANO PROVISIONALE CON MATERIALE DI RIEMPIMENTO. LA RETE ELETTROSALDATA DI RIPRESA VERRÀ PROTETTA CON TAVOLONI



NOUVELLE LIGNE LYON TURIN - NUOVA LINEA TORINO LIONE
PARTIE COMMUNE FRANCO-ITALIENNE - PARTE COMUNE ITALO-FRANCESE
CUP C11J0500030001
Lotto Costruttivo 1 - Opera anticipatoria propedeutica
Cantier Opérationnel 04 / Cantiere Operativo 04
CIG Ze11ed230d

Travaux de réalisation des niches de retournement et d'aménagement intérieur de la galerie de La Maddalena, transport et mise en dépôt des matériaux excavés
Lavori di realizzazione delle nicchie di interscambio e di sistemazione interna della galleria La Maddalena, trasporto e deposito del materiale di scavo

Projet Exécutif - Progetto Esecutivo
Génie civil - Opere civili
Niches - Plan de route provisoire
Nichie - Piano stradale provvisorio

Indice	Date / Data	Modifications / Modifiche	Elaboré par / Conoscito da	Vérifié par / Controllato da	Approuvé par / Autorizzato da
G	29/04/2020	Première diffusion Prima emissione	G. LOGGIANI	M. GATTI	G. CASSANI
A	06/05/2020	Élaboration approuvée Elaborato approvato	G. LOGGIANI	M. GATTI	G. CASSANI

04A 1735700 GN20KZ ESEGC2004A

1:20
SCALA / SCHEMA
A P
Stato / Status
Indirizzo / Adresse SED
IL DIRETTORE DEI LAVORI / LE MATRIE D'OEUVRE

TELT sas - Savoie Technolac - Ediment "Homère"
13 allée du Lac de Constance - 73370 LE BOURGET DU LAC (France)
Tel: +33 (0)4 79 68 56 50 - Fax: +33 (0)4 79 68 56 75
RCS Chambery 439 556 952 - TVA: FR 0439556952
Propriété TELT Tous droits réservés
Propriété TELT Tutti i diritti riservati

FILE STAMPA : Tett Nicchie.tb
FATTORE DI PLOTTAGGIO : B