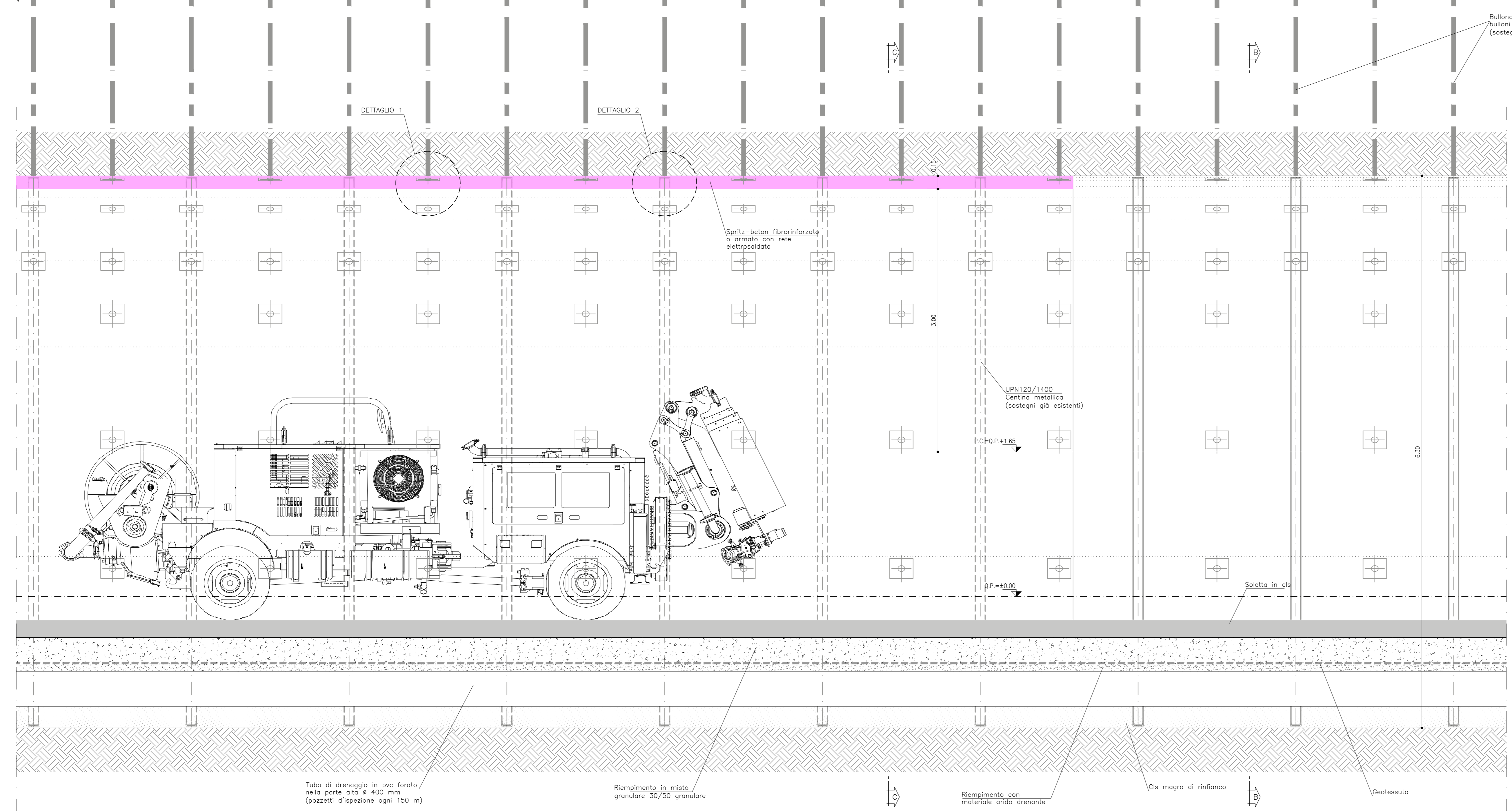
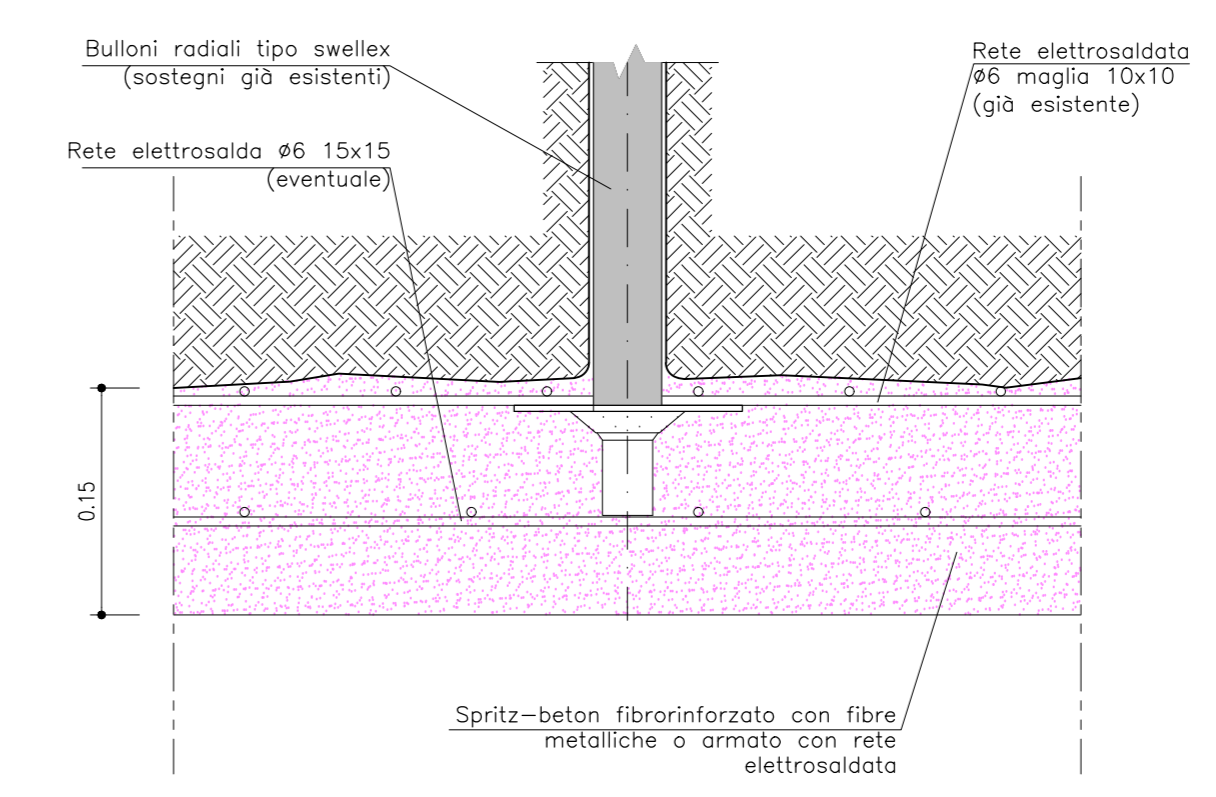


IMBOCCO

SEZIONE A-A
- SCALA 1:25 -
PROF.LO



DETTAGLIO 1
- SCALA 1:5 -



DETTAGLIO 2
- SCALA 1:5 -

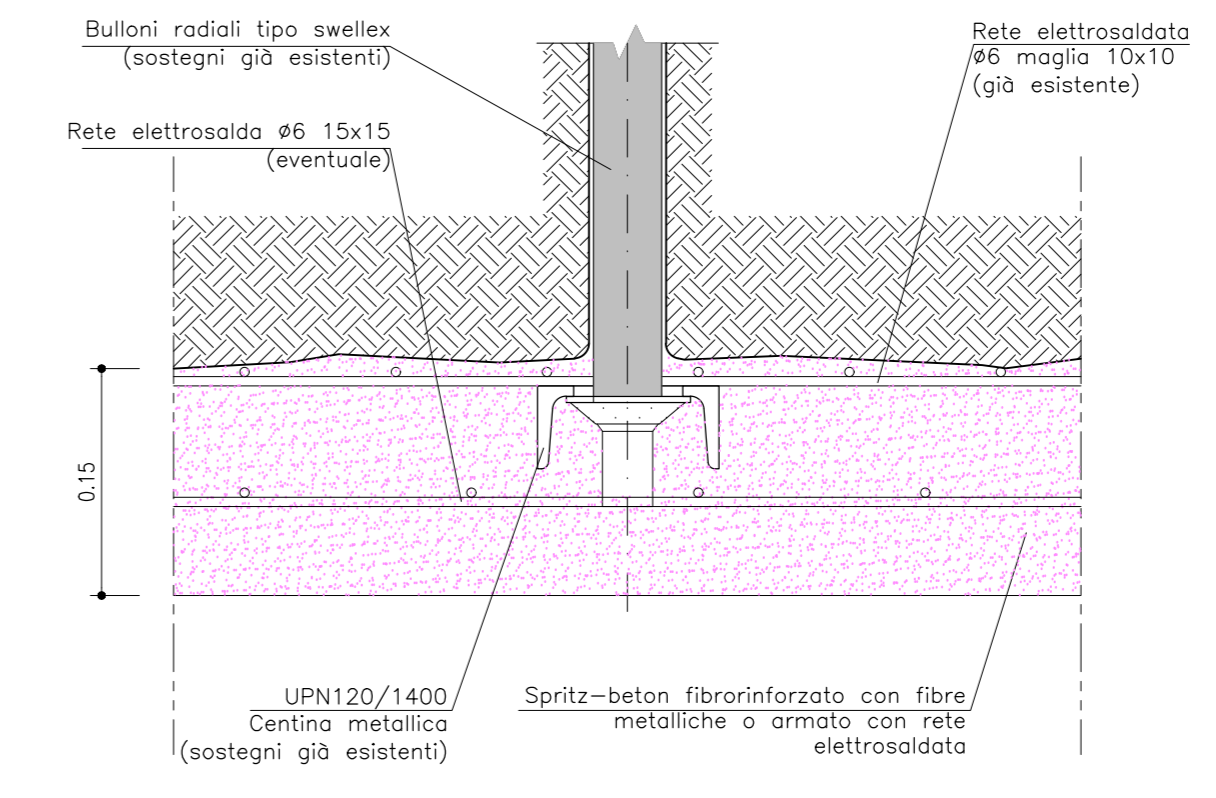


TABELLA MATERIALI

CALCESTRUZZO E MISCELE CEMENTIZIE:	
Spritz beton:	Fibrarinforsato o armato con rete elettrosaldata C 25/30 $f_{ck} \geq 30$ MPa
ACCIAIO:	
Rete elettrosaldata:	B450 C $f_{yk} \geq 450$ MPa
Fibre per spritz beton:	Con estremità sagomate ad uncino Realizzate con filo ottenuto per trafilatura di acciaio o basso contenuto di carbonio Lunghezza 20-40mm Diametro $\phi 0,55$ mm L/D = 60 Tensione di rottura $F \geq 1200$ MPa Dosaggio minimo 30 Kg/m ³

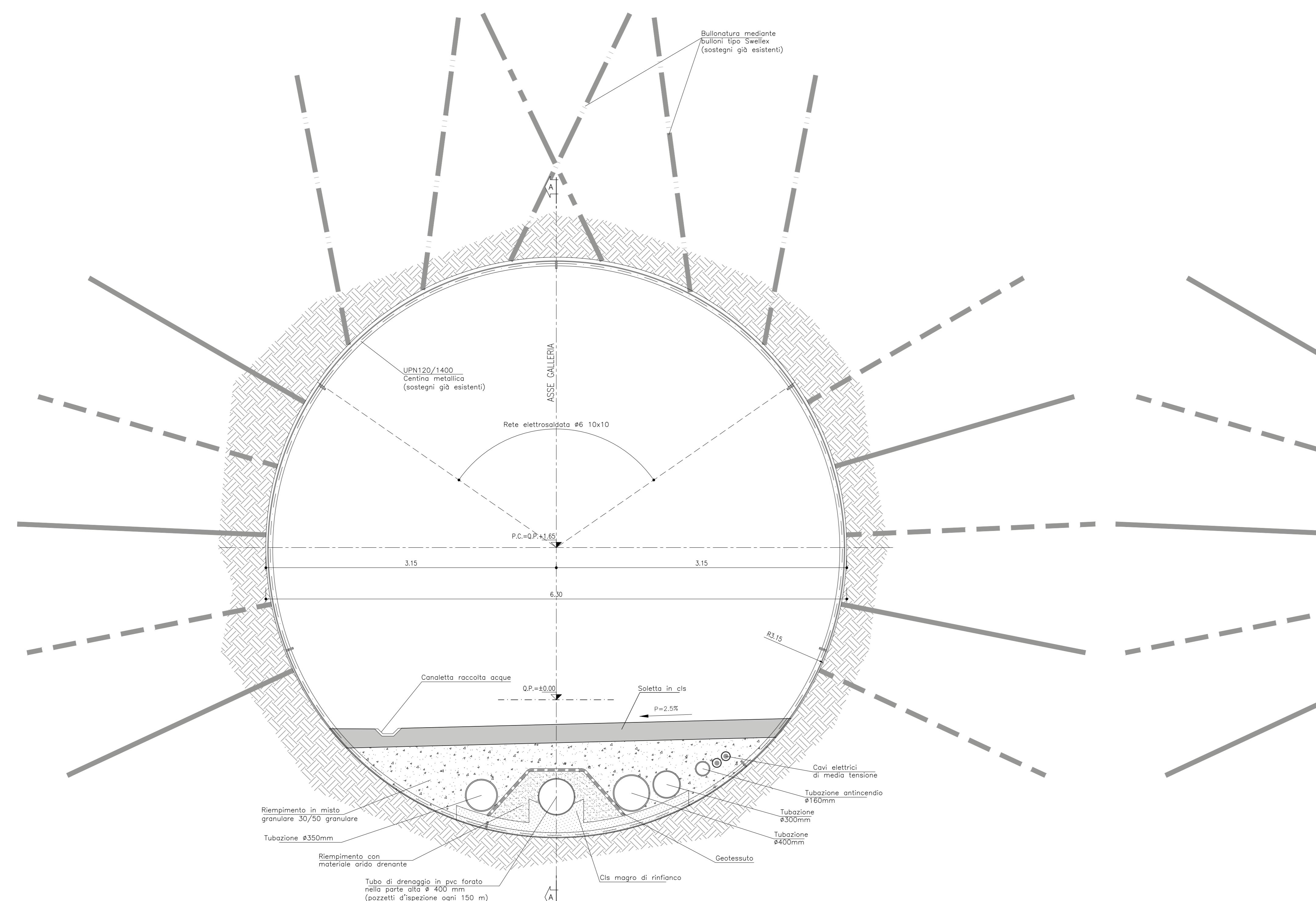
NOTE
- EVENTUALI DIFFERENZE TRA LE MISURE TOTALI E LE SOMMATORIE DELLE MISURE PARZIALI SONO DOVUTE AGLI ARROTONDAMENTI AUTOMATICI DI AUTOCAD.

LEGENDA	
- P.C.	PIANO DEI CENTRI
- Q.P.	QUOTA PROGETTO

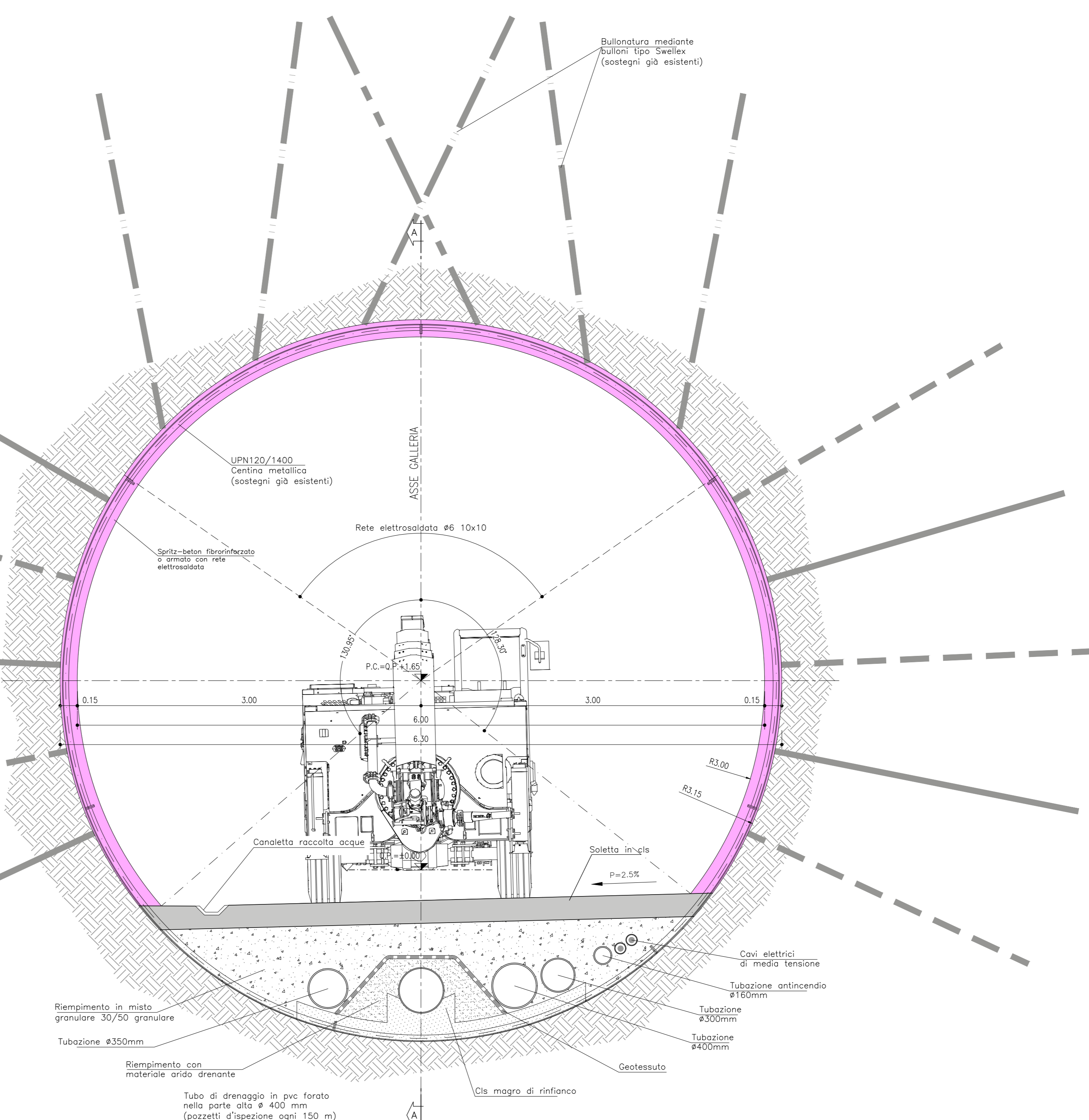
DOCUMENTI DI RIFERIMENTO

- 04A_00--_02_E_PL_CN_0106_0_Planimetria Generale
- 04A_00--_02_E_PR_CN_0107_0_Profilo Longitudinale Generale
- 04A_00--_02_E_PL_CN_0108_0_Planimetria di tracciamento nicchie - Tav. 1/3
- 04A_00--_02_E_PL_CN_0401_0_Planimetria di tracciamento nicchie - Tav. 2/3
- 04A_00--_02_E_PL_CN_0402_0_Planimetria di tracciamento nicchie - Tav. 2/3
- 04A_00--_02_E_PL_CN_0403_0_Planimetria di tracciamento nicchie - Tav. 2/3
- 04A_00--_02_E_PR_CN_0404_0_Profilo di tracciamento nicchie - Tav. 1/3
- 04A_00--_02_E_PR_CN_0405_0_Profilo di tracciamento nicchie - Tav. 2/3
- 04A_00--_02_E_PR_CN_0406_0_Profilo di tracciamento nicchie - Tav. 3/3
- 04A_00--_02_E_PR_CN_0705_0_Profilo geometrico di dettaglio - Tav. 1/4
- 04A_00--_02_E_PR_CN_0706_0_Profilo geometrico di dettaglio - Tav. 2/4
- 04A_00--_02_E_PR_CN_0707_0_Profilo geometrico di dettaglio - Tav. 3/4
- 04A_00--_02_E_PR_CN_0708_0_Profilo geometrico di dettaglio - Tav. 4/4
- 04A_00--_02_E_PR_CN_0801_0_Fasi generali di intervento - Tav. 1/3
- 04A_00--_02_E_PR_CN_0802_0_Fasi generali di intervento - Tav. 2/3
- 04A_00--_02_E_PR_CN_0803_0_Fasi generali di intervento - Tav. 3/3
- 04A_00--_02_E_PR_CN_0804_0_Fasi generali di intervento - Tav. 4/4
- 04A_00--_02_E_PR_CN_0805_0_Fasi generali di intervento - Tav. 5/5
- 04A_00--_02_E_PR_CN_0806_0_Fasi generali di intervento - Tav. 6/6
- 04A_00--_02_E_PR_CN_0807_0_Fasi generali di intervento - Tav. 7/7
- 04A_00--_02_E_PR_CN_0808_0_Fasi generali di intervento - Tav. 8/8
- 04A_00--_02_E_PR_CN_0809_0_Fasi generali di intervento - Tav. 9/9
- 04A_00--_02_E_PR_CN_0810_0_Fasi generali di intervento - Tav. 10/10
- 04A_00--_02_E_PR_CN_0811_0_Fasi generali di intervento - Tav. 11/11
- 04A_00--_02_E_PR_CN_0812_0_Fasi generali di intervento - Tav. 12/12
- 04A_00--_02_E_PR_CN_0813_0_Fasi generali di intervento - Tav. 13/13
- 04A_00--_02_E_PR_CN_0814_0_Fasi generali di intervento - Tav. 14/14
- 04A_00--_02_E_PR_CN_0815_0_Fasi generali di intervento - Tav. 15/15
- 04A_00--_02_E_PR_CN_0816_0_Fasi generali di intervento - Tav. 16/16
- 04A_00--_02_E_PR_CN_0817_0_Fasi generali di intervento - Tav. 17/17
- 04A_00--_02_E_PR_CN_0818_0_Fasi generali di intervento - Tav. 18/18
- 04A_00--_02_E_PR_CN_0819_0_Fasi generali di intervento - Tav. 19/19
- 04A_00--_02_E_PR_CN_0820_0_Fasi generali di intervento - Tav. 20/20
- 04A_00--_02_E_PR_CN_0821_0_Fasi generali di intervento - Tav. 21/21
- 04A_00--_02_E_PR_CN_0822_0_Fasi generali di intervento - Tav. 22/22
- 04A_00--_02_E_PR_CN_0823_0_Fasi generali di intervento - Tav. 23/23
- 04A_00--_02_E_PR_CN_0824_0_Fasi generali di intervento - Tav. 24/24
- 04A_00--_02_E_PR_CN_0825_0_Fasi generali di intervento - Tav. 25/25
- 04A_00--_02_E_PR_CN_0826_0_Fasi generali di intervento - Tav. 26/26
- 04A_00--_02_E_PR_CN_0827_0_Fasi generali di intervento - Tav. 27/27
- 04A_00--_02_E_PR_CN_0828_0_Fasi generali di intervento - Tav. 28/28
- 04A_00--_02_E_PR_CN_0829_0_Fasi generali di intervento - Tav. 29/29
- 04A_00--_02_E_PR_CN_0830_0_Fasi generali di intervento - Tav. 30/30
- 04A_00--_02_E_PR_CN_0831_0_Fasi generali di intervento - Tav. 31/31
- 04A_00--_02_E_PR_CN_0832_0_Fasi generali di intervento - Tav. 32/32
- 04A_00--_02_E_PR_CN_0833_0_Fasi generali di intervento - Tav. 33/33
- 04A_00--_02_E_PR_CN_0834_0_Fasi generali di intervento - Tav. 34/34
- 04A_00--_02_E_PR_CN_0835_0_Fasi generali di intervento - Tav. 35/35
- 04A_00--_02_E_PR_CN_0836_0_Fasi generali di intervento - Tav. 36/36
- 04A_00--_02_E_PR_CN_0837_0_Fasi generali di intervento - Tav. 37/37
- 04A_00--_02_E_PR_CN_0838_0_Fasi generali di intervento - Tav. 38/38
- 04A_00--_02_E_PR_CN_0839_0_Fasi generali di intervento - Tav. 39/39
- 04A_00--_02_E_PR_CN_0840_0_Fasi generali di intervento - Tav. 40/40
- 04A_00--_02_E_PR_CN_0841_0_Fasi generali di intervento - Tav. 41/41
- 04A_00--_02_E_PR_CN_0842_0_Fasi generali di intervento - Tav. 42/42
- 04A_00--_02_E_PR_CN_0843_0_Fasi generali di intervento - Tav. 43/43
- 04A_00--_02_E_PR_CN_0844_0_Fasi generali di intervento - Tav. 44/44
- 04A_00--_02_E_PR_CN_0845_0_Fasi generali di intervento - Tav. 45/45
- 04A_00--_02_E_PR_CN_0846_0_Fasi generali di intervento - Tav. 46/46
- 04A_00--_02_E_PR_CN_0847_0_Fasi generali di intervento - Tav. 47/47
- 04A_00--_02_E_PR_CN_0848_0_Fasi generali di intervento - Tav. 48/48
- 04A_00--_02_E_PR_CN_0849_0_Fasi generali di intervento - Tav. 49/49
- 04A_00--_02_E_PR_CN_0850_0_Fasi generali di intervento - Tav. 50/50

SEZIONE B-B
- SCALA 1:25 -
SEZIONE TRASVERSALE



SEZIONE C-C
- SCALA 1:25 -
SEZIONE TRASVERSALE



TUNNEL EURALPIN LYON TURIN

NOUVELLE LIGNE LYON TURIN - NUOVA LINEA TORINO LIONE
PARTIE COMMUNE FRANCO-ITALIENNE - PARTE COMUNE ITALO-FRANCOISE
 CUP C11050003001
 Lotto Contrattivo 1 - Opera anticipatoria propedeutica
Chantier Opérationnel 04 / Cantiere Operativo 04
 CIG Ze11ed2304

Travaux de réalisation des niches de retournement et d'aménagement intérieur de la galerie La Maddalena, transport et mise en dépôt des matériaux excavés
Lavori di realizzazione delle nicchie di interscambio e di sistemazione interna della galleria La Maddalena, trasporto e messa a deposito del materiale di scavo

Projet Exécutif - Progetto Esecutivo
 Génie civil - Opere civili
 Section excavée par le TBM - Sezioni di tipo F3c1 - Achievement du revêtement provisoire
 Tratta scavata in TBM - Sezione tipo F3c1_1 - Completamento rivestimento provvisorio

Index	Date	Modifications	Elaborated by	Verified by	Approved by
0	29/04/2023	Prima emissione	G. UGGIANI	M. GATTI	G. CASSANI
A	06/05/2023	Elaborati approvati	G. UGGIANI	M. GATTI	G. CASSANI

04A1735700GN20KZ ESEGC3002A

1:25 - 1:5
 SCALE / SCALE
 Stato / State
 Versione / Versione
 Indirizzo / Address: 000

Red Soul
 G. UGGIANI
 G. CASSANI

13 Rue de la Couronne - 73100 LE BOURGET DU LAC (France)
 Tél : +33 (0)4 79 68 56 50 - Fax : +33 (0)4 79 68 56 75
 RCS (Chambery) 439 946 907 - TVA: FR4394906902
 Propriété TELL Tous droits réservés.
 Propriété TELL Tutti i diritti riservati.