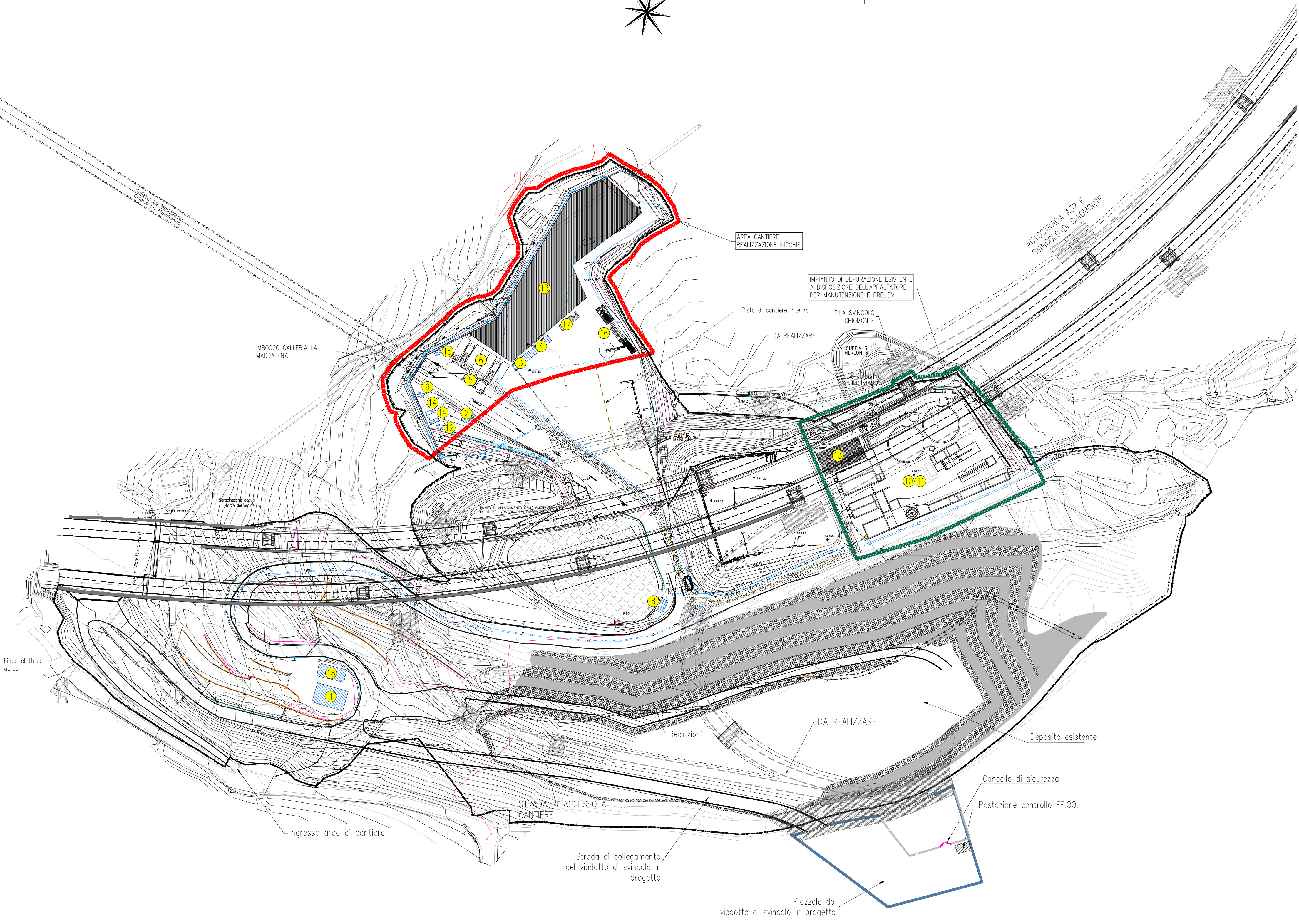
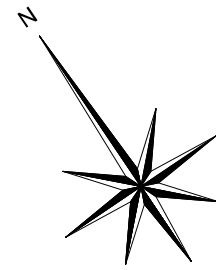


- DOCUMENTI DI RIFERIMENTO
- 04A\_00--\_0Z\_E\_PL\_GN\_0106\_0\_Planimetria Generale
  - 04A\_00--\_0Z\_E\_PF\_GN\_0107\_0\_Profilo Longitudinale Generale
  - 04A\_00--\_0Z\_E\_PL\_GN\_0108\_0\_Planimetria ubicazione nicchie
  - 04A\_00--\_0Z\_E\_PL\_GN\_0401\_0\_Planimetria di tracciamento nicchie - Tav. 1/3
  - 04A\_00--\_0Z\_E\_PL\_GN\_0402\_0\_Planimetria di tracciamento nicchie - Tav. 2/3
  - 04A\_00--\_0Z\_E\_PL\_GN\_0403\_0\_Planimetria di tracciamento nicchie - Tav. 3/3
  - 04A\_00--\_0Z\_E\_PF\_GN\_0404\_0\_Profilo di tracciamento nicchie - Tav. 1/3
  - 04A\_00--\_0Z\_E\_PF\_GN\_0405\_0\_Profilo di tracciamento nicchie - Tav. 2/3
  - 04A\_00--\_0Z\_E\_PF\_GN\_0406\_0\_Profilo di tracciamento nicchie - Tav. 3/3
  - 04A\_00--\_0Z\_E\_PF\_GE\_0705\_0\_Profilo geomeccanico di dettaglio - Tav. 1/4
  - 04A\_00--\_0Z\_E\_PF\_GE\_0706\_0\_Profilo geomeccanico di dettaglio - Tav. 2/4
  - 04A\_00--\_0Z\_E\_PF\_GE\_0707\_0\_Profilo geomeccanico di dettaglio - Tav. 3/4
  - 04A\_00--\_0Z\_E\_PF\_GE\_0708\_0\_Profilo geomeccanico di dettaglio - Tav. 4/4
  - 04A\_00--\_0Z\_E\_PR\_GN\_0801\_0\_Fasi generali di intervento - Tav. 1/3
  - 04A\_00--\_0Z\_E\_PR\_GN\_0802\_0\_Fasi generali di intervento - Tav. 2/3
  - 04A\_00--\_0Z\_E\_PR\_GN\_0803\_0\_Fasi generali di intervento - Tav. 3/3

PLANIMETRIA  
- SCALA 1:1000 -  
IMBOCCO DELLA MADDALENA  
SUPERFICIE 8000 m² CIRCA



LEGENDA :

- 1 UFFICI APPALTATORE / DL / CSE
- 2 GUARDIANA
- 3 SPOGLIATOIO / SERVIZI IGIENICI / REFETTORIO
- 4 INFERMERIA
- 5 VENTILATORE
- 6 PARCHEGGIO AUTOMEZZI DI CANTIERE
- 7 DEPOSITO MATERIALI DA COSTRUZIONE
- 8 CABINA CONSEGNA ENEL O CABINE DI DISTRIBUZIONE / POSTE ENEL
- 9 CABINA DI TRASFORMAZIONE
- 10 IMPIANTO ACQUA INDUSTRIALE (LOCALE POMPE E VASCHE DI ACCUMULO)
- 11 IMPIANTO TRATTAMENTO ACQUE
- 12 CISTERNA GASOLIO (CON BACINO DI RITENZIONE)
- 13 AREA DI DEPOSITO TEMPORANEO MATERIE DI SCAVO / GRANULARE 30/50 / DEPOSITO MATERIALI
- 14 GENERATORI ELETTRICI
- 15 DEPOSITO BOMBOLE
- 16 IMPIANTO DI FRANTUMAZIONE DEL MATERIALE DI SCAVO
- 17 IMPIANTO LAVAGGIO RUOTE AUTOMEZZI
- 18 UFFICI IMPRESA

➡➡ RECINZIONI

**NOUVELLE LIGNE LYON TURIN - NUOVA LINEA TORINO LIONE  
PARTIE COMMUNE FRANCO-ITALIENNE - PARTE COMUNE ITALO-FRANCESE**  
CUP C11J0500030001  
Lotto Costruttivo 1 - Opera anticipatoria propedeutica  
**Chantier Opérationnel 04 / Cantiere Operativo 04**  
CIG Ze11ed230d

Travaux de réalisation des niches de retournement et d'aménagement intérieur de la galerie de La Maddalena, transport et mise en dépôt des matériaux excavés  
Lavori di realizzazione delle nicchie di interscambio e di sistemazione interna della galleria La Maddalena, trasporto e messa a deposito del materiale di scavo

Projet Exécutif - Progetto Esecutivo  
Génie civil - Opere civili  
**Planimétrie de la zone du chantier**  
Planimetria area di cantiere

Indice	Date / Data	Modifications / Modifiche	Elabé par / Concepito da	Vérifié par / Controllato da	Autorisé par / Autorizzato da
0	17/04/2020	Première diffusion Prima emissione	G. LODIGIANI	M. GATTI	G. CASSANI
A	29/04/2020	Révision suite aux commentaires Revisione a seguito commenti	G. LODIGIANI	M. GATTI	G. CASSANI
B	07/05/2020	Elaboré approuvé Elaborato approvato	G. LODIGIANI	M. GATTI	G. CASSANI
C	27/05/2020	Elaboré approuvé avec transcription commentaires TELT Elaborato approvato con recepimento commenti TELT	G. LODIGIANI	M. GATTI	G. CASSANI

04A1735700CN240Z

Lotto Costruttivo / Cantieri Operativi

EPLIN6002C

Lotto Costruttivo / Cantieri Operativi

1:1000

SCALA / ECHELLE

A P

Stato / Status

IL PROGETTISTA DISSEGNA

L'APPALTATORE/ENTREPRENEUR

IL DIRETTORE DEI LAVORI/MATRIN D'OUVRÉ

TELT sas - Savoie Technolac - Bâtiment "Homère"  
13 allée du Lac de Constance - 73370 LE BOURGET DU LAC (France)  
Tél : +33 (0)4 79 68 96 50 - Fax : +33 (0)4 79 68 96 75  
RCS Chambéry 439 556 952 - TVA : FR 03439556952  
Propriété TELT Tous droits réservés  
Propriété TELT Tutti i diritti riservati

428.01 / 202285.03.dwg 26.05.20 - REV.03 LDC