

AZIONI DI CONTENIMENTO RUMORE IN CORRISPONDENZA DEL FRANTOIO



Verifica EFFICIENZA ATTREZZATURE



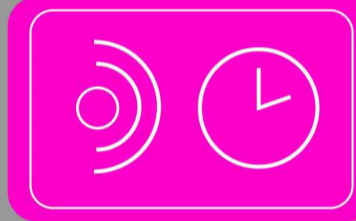
MARCATURA



mezzi d'opera di recente concezione



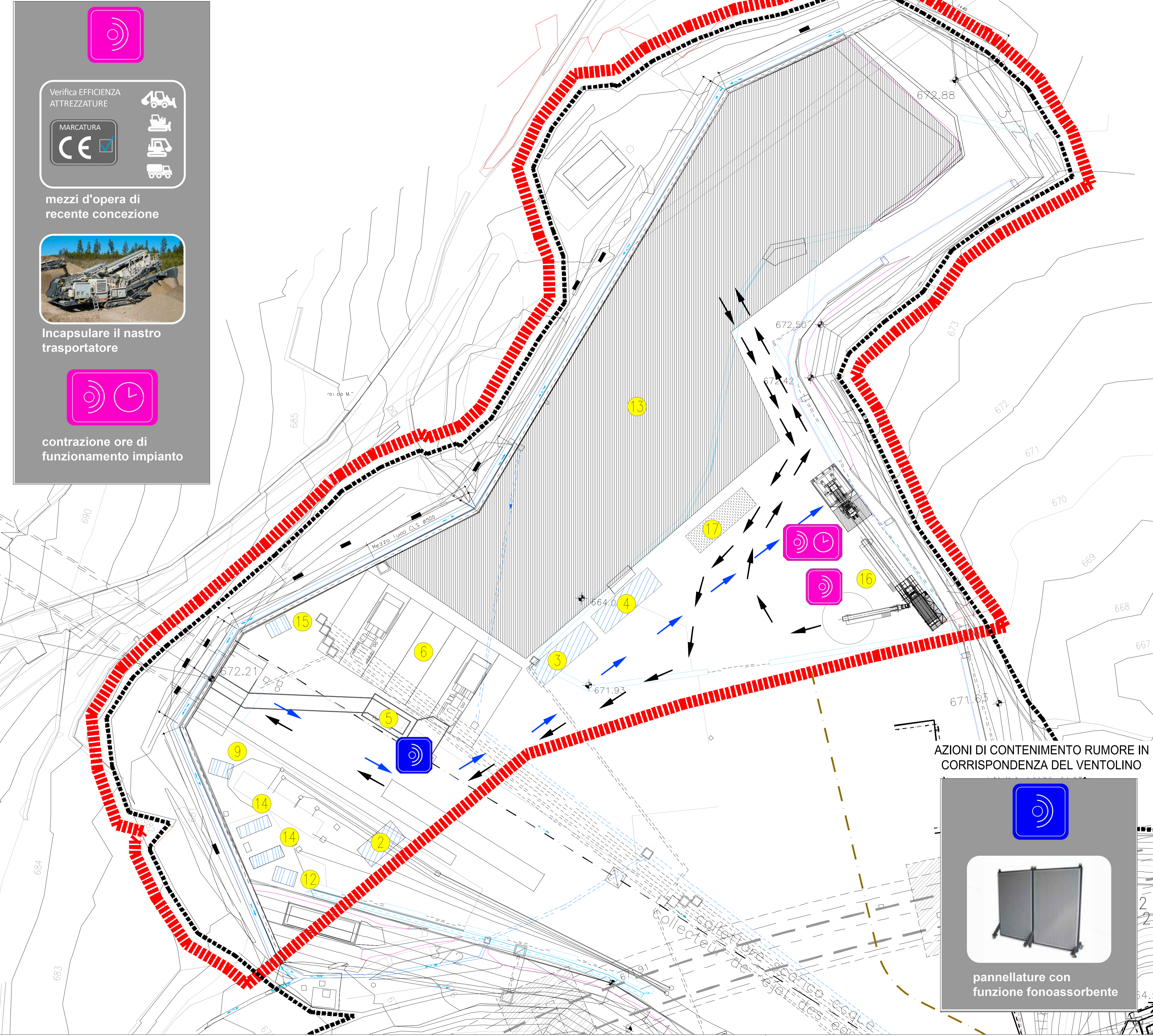
Incapsulare il nastro trasportatore



contrazione ore di funzionamento impianto

- LEGENDA :
- 1 UFFICI APPALTATORE / DL /CSE
 - 2 GUARDIANA
 - 3 SPOGLIATOIO / SERVIZI IGIENICI / REFETTORIO
 - 4 INFERMERIA
 - 5 VENTILATORE
 - 6 PARCHEGGIO AUTOMEZZI DI CANTIERE
 - 7 DEPOSITO MATERIALI DA COSTRUZIONE
 - 8 CABINA CONSEGNA ENEL O CABINE DI DISTRIBUZIONE / POSTE ENEL
 - 9 CABINA DI TRASFORMAZIONE
 - 10 IMPIANTO ACQUA INDUSTRIALE (LOCALE POMPE E VASCHE DI ACCUMULO)
 - 11 IMPIANTO TRATTAMENTO ACQUE
 - 12 CISTERNA GASOLIO (CON BACINO DI RITENZIONE)
 - 13 AREA DI DEPOSITO TEMPORANEO MATERIALE DI SCAVO / GRANULARE 30/50 / DEPOSITO MATERIALI
 - 14 GENERATORI ELETTRICI
 - 15 DEPOSITO BOMBOLE
 - 16 IMPIANTO DI FRANTUMAZIONE DEL MATERIALE DI SCAVO
 - 17 IMPIANTO LAVAGGIO RUOTE AUTOMEZZI
 - 18 UFFICI IMPRESA
- RECINZIONI
 MOVIMENTAZIONE MATERIALI IN USCITA DALLA GALLERIA
 MOVIMENTAZIONE MATERIALI MOVIMENTATI INTERNAMENTE

DOCUMENTI DI RIFERIMENTO
 PER DETTAGLI RELATIVI ALL'IMPATTO ACUSTICO DEL CANTIERE SI RIMANDA ALLA RELAZIONE SPECIFICA 04A_1735700_00--_02_E_RE_IN_0217_Relazione di impatto acustico



AZIONI DI CONTENIMENTO RUMORE IN CORRISPONDENZA DEL VENTOLINO



pannellature con funzione fonoassorbente

NOUVELLE LIGNE LYON TURIN - NUOVA LINEA TORINO LIONE
PARTIE COMMUNE FRANCO-ITALIENNE - PARTE COMUNE ITALO-FRANCESE
 CUP C11J0500030001
 Lotto Costruttivo 1 - Opera anticipatoria propedeutica
Cantier Opérationnel 04 / Cantiere Operativo 04
 CIG Ze11ed230d

Travaux de réalisation des niches de retournement et d'aménagement intérieur de la galerie de La Maddalena, transport et mise en dépôt des matériaux excavés
 Lavori di realizzazione delle nicchie di interscambio e di sistemazione interna della galleria La Maddalena, trasporto e messa a deposito del materiale di scavo

Projet Exécutif - Progetto Esecutivo
 Génie civil - Opere civili
 Plan de gestion environnementale - Piano di gestione ambientale
 Atténuation acoustique du chantier
 Mitigazioni acustiche di cantiere

Indice	Date / Data	Modifications / Modifiche	Elaboré par / Concepito da	Vérifié par / Controllato da	Autorisé par / Autorizzato da
0	14/04/2020	Première diffusion Prima emissione	S. RENERO	M. GATTI	G. CASSANI
A	29/04/2020	Révision suite aux commentaires Revisione a seguito commenti	S. RENERO	M. GATTI	G. CASSANI
B	07/05/2020	Elaboré approuvé Elaborato approvato	S. RENERO	M. GATTI	G. CASSANI
C	28/05/2020	Elaboré approuvé révision chantier Elaborato approvato revisione cantiere	S. RENERO	M. GATTI	G. CASSANI
D	29/05/2020	Elaboré approuvé Elaborato approvato	S. RENERO	M. GATTI	G. CASSANI

04A1735700000000002

EPLIN0218D

1:250

SCALA / ECHELLE

A P

Stato / Status

PROJET/STUDIO DESIGNER

L'APPALTEUR/ENTREPRENEUR

LE DIRECTEUR DES TRAVAUX/MAGNI D'ŒUVRE

TELT sas - Savoie Technolac - Bâtiment "Homme" - 13 allée du Lac de Constant - 73370 LE BOURGET DU LAC (France)
 Tél: +33 (0)4 79 68 56 50 - Fax: +33 (0)4 79 68 56 75
 RCS Chambéry 439 556 952 - TVA FR 03439556952
 Propriété TELT Tous droits réservés
 Propriété TELT Tutti i diritti riservati