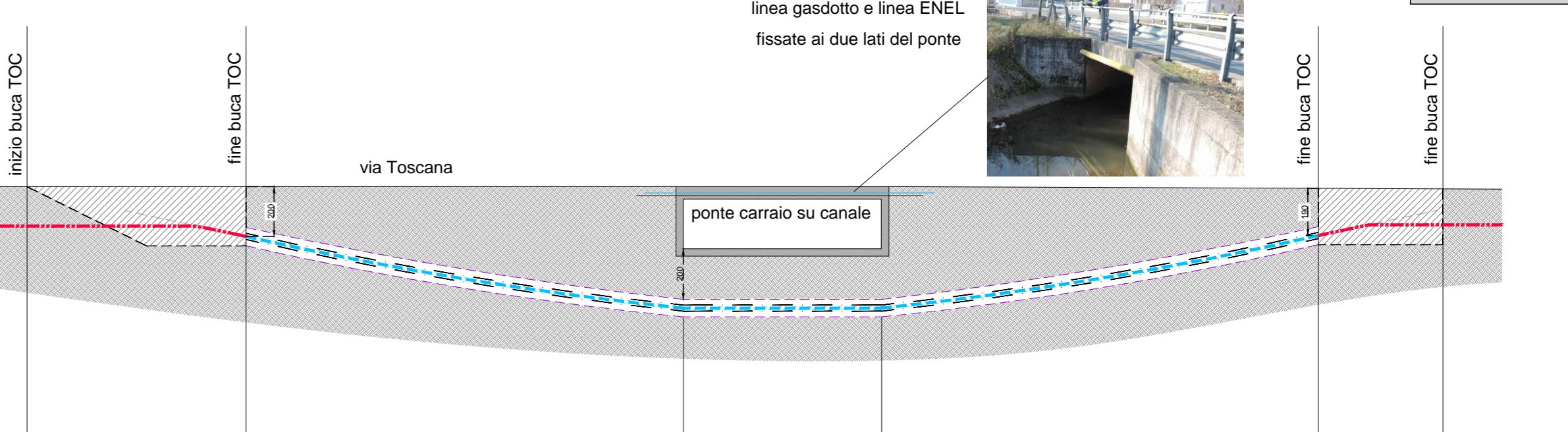
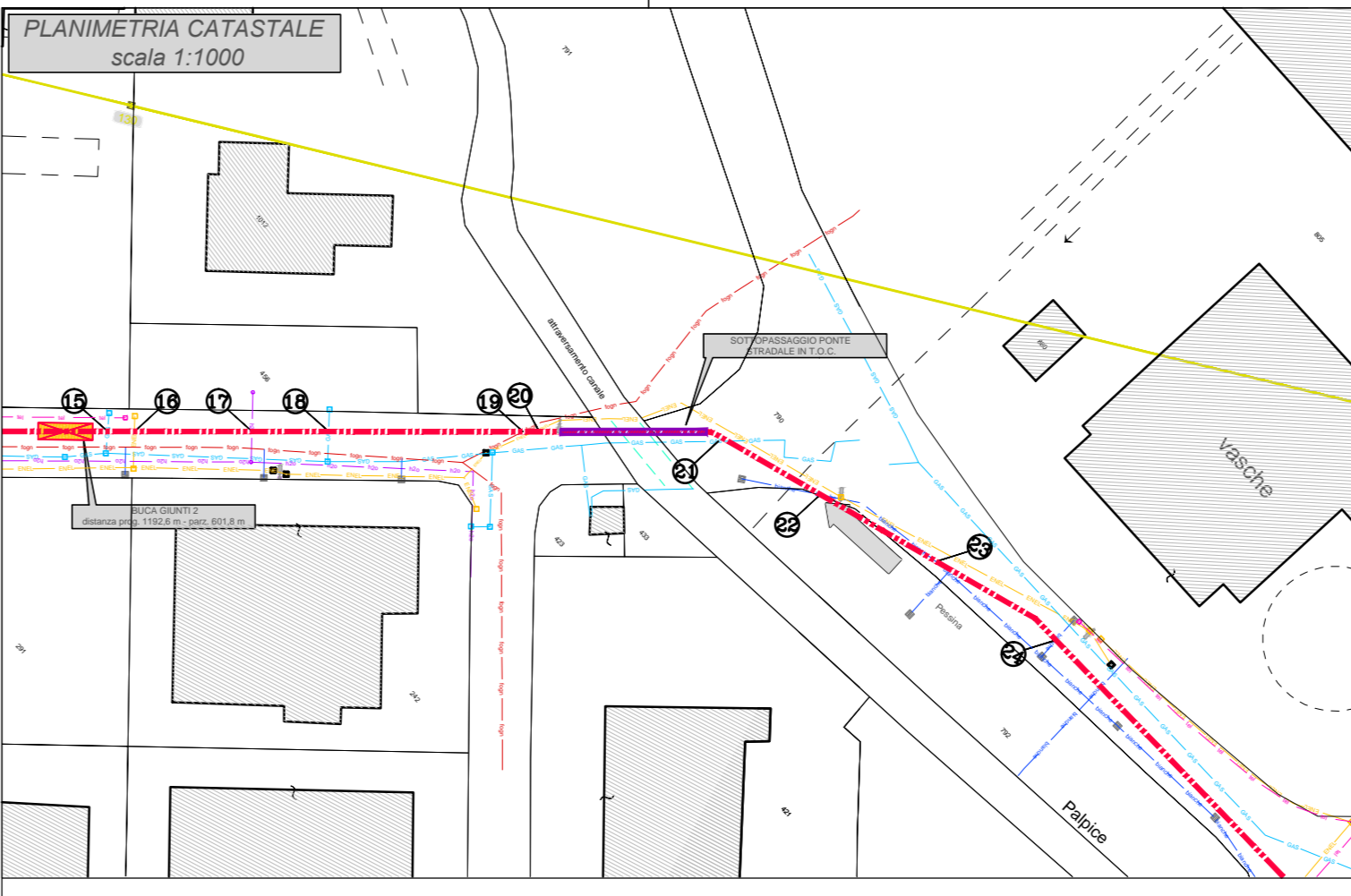
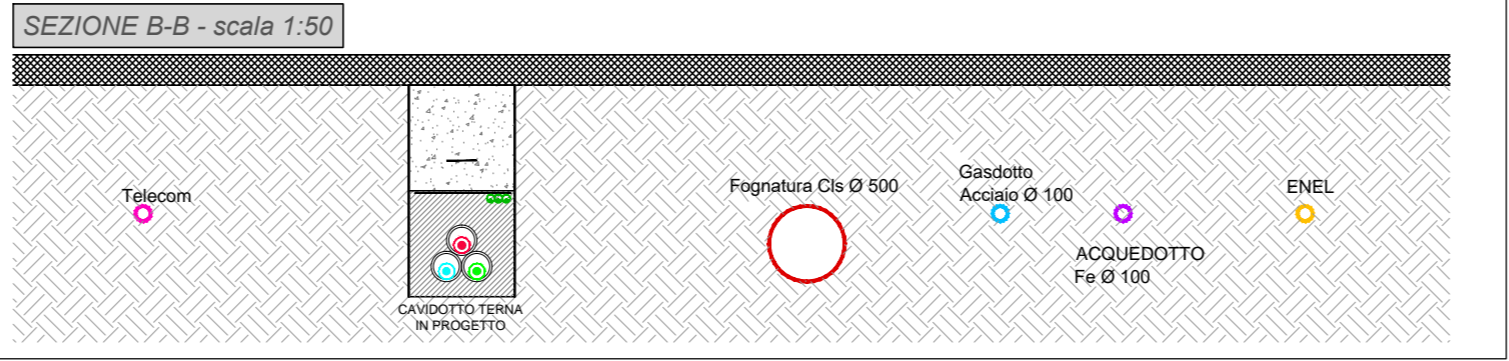
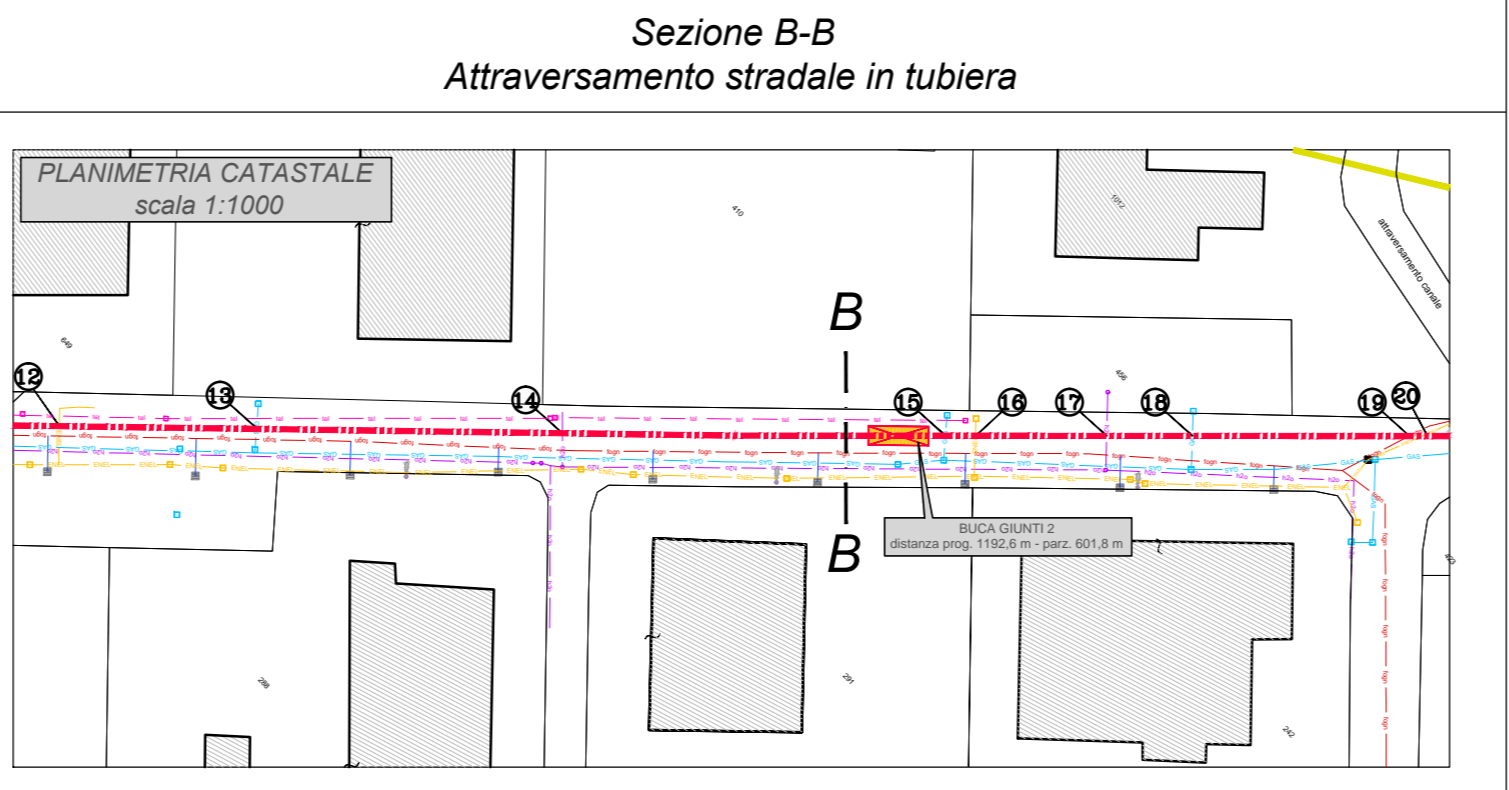
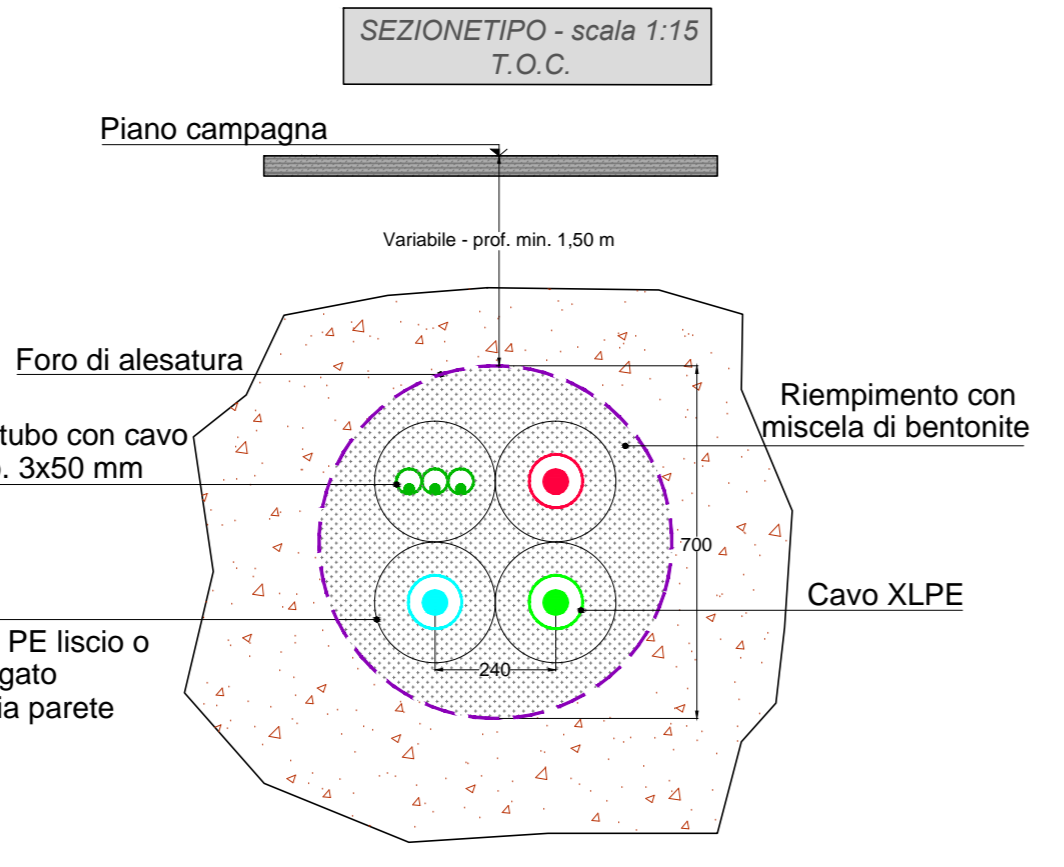
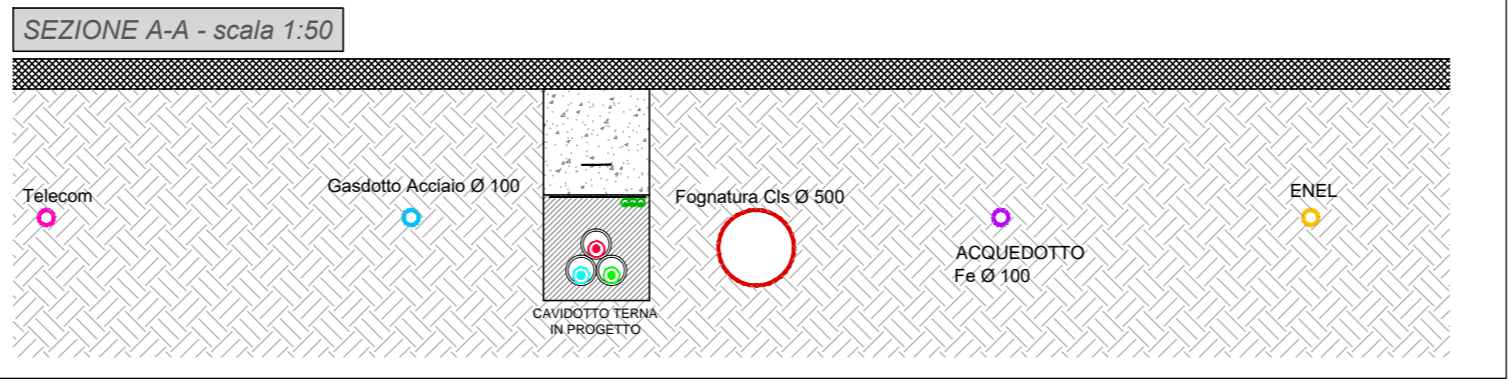
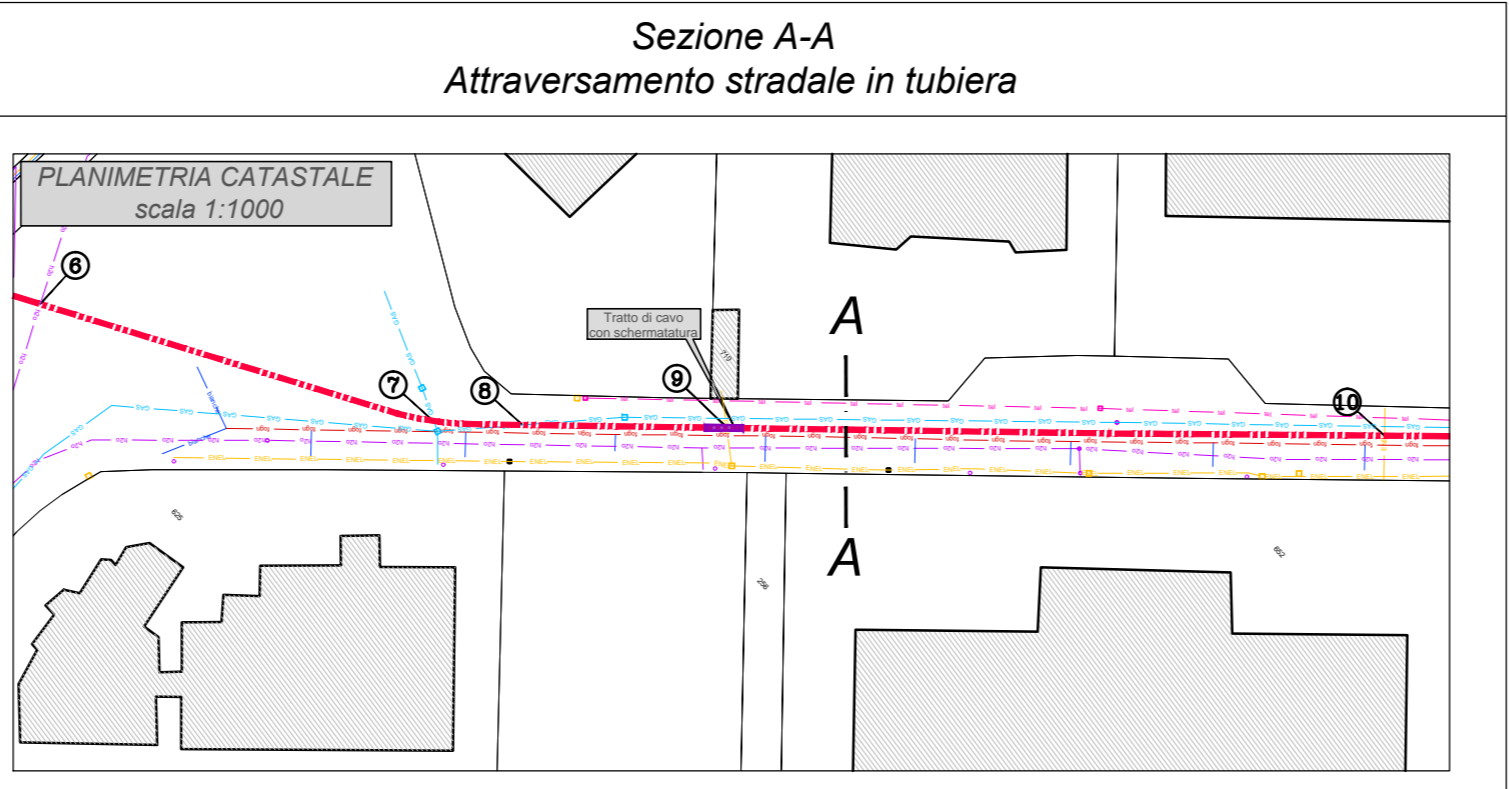
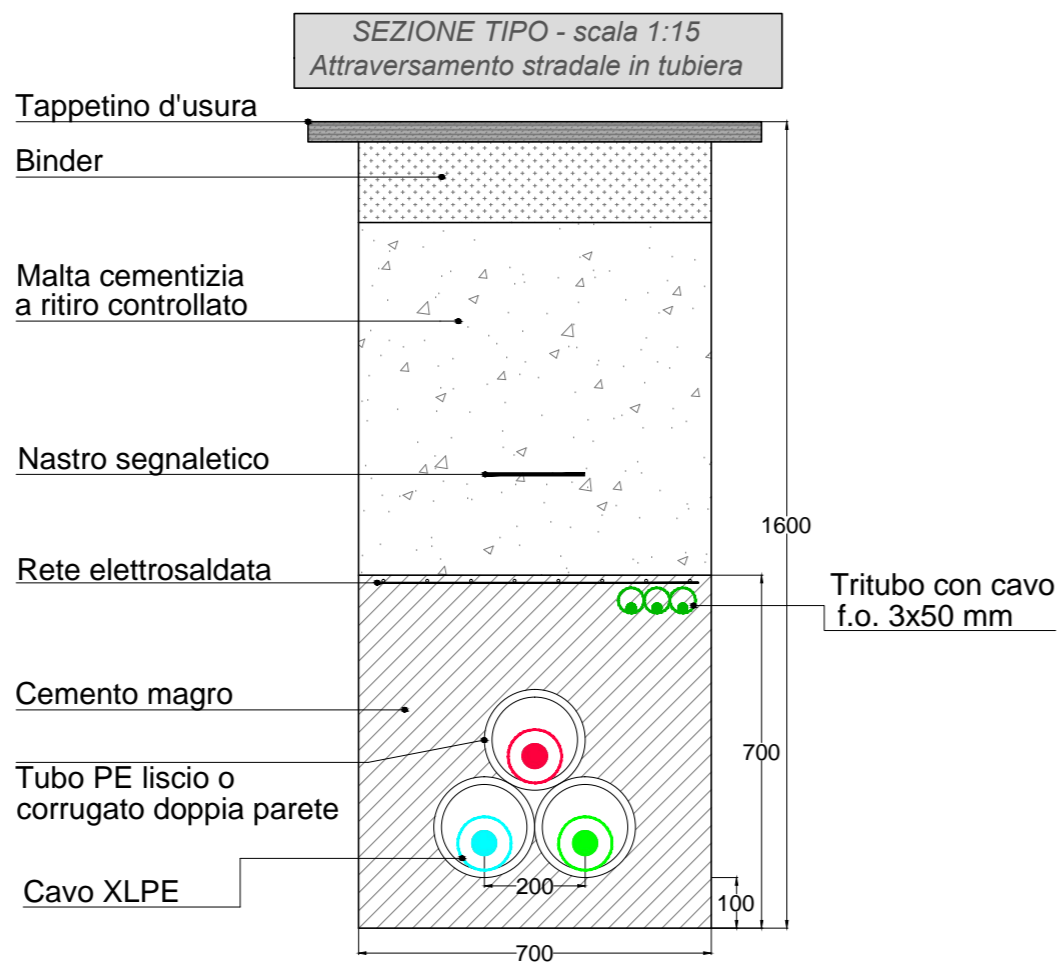


Legenda

- Tratto di linea aerea a 132 kV esistente non interessato da modifiche
- Tratto di linea aerea a 132 kV in progetto
- Tratto di linea in cavo interrato a 132 kV in progetto
- Tratto di linea aerea a 132 kV da demolire
- Altre linee aeree AT non interessate dall'intervento
- Cabine Elettriche esistenti di proprietà ENEL Distribuzione S.p.A.

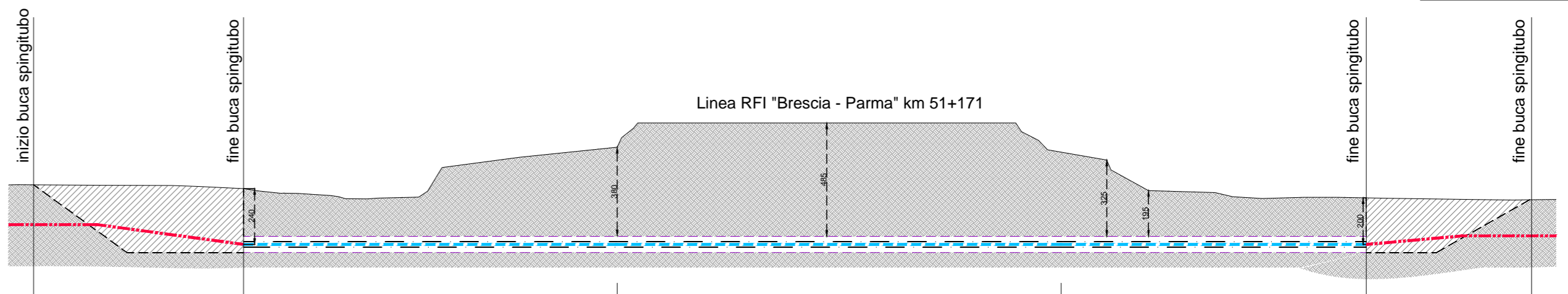
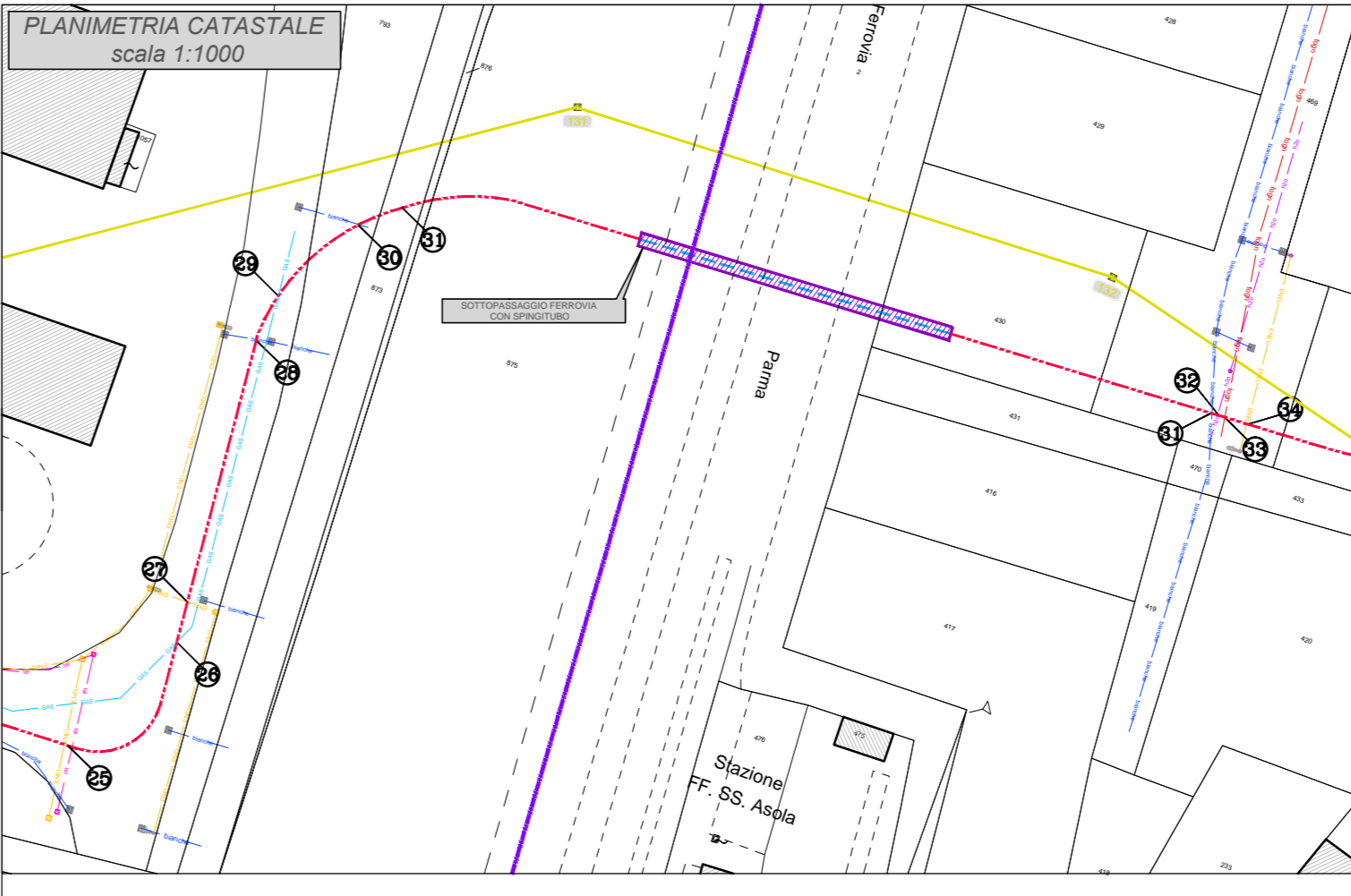
Confini Amministrativi

- Confini Comunali
- Confini Provinciali



TIPOLOGIA DI POSA	Distanze Parziali (Planimetriche)		Distanze Progressive (Planimetriche)		Distanze Parziali (Sviluppo)		Quote Terreno		Quote Cavo	
Linea aerea	0.00	0.00	0.00	0.00	0.00	0.00	0.00	0.00	0.00	0.00
Linea in cavo	0.00	0.00	0.00	0.00	0.00	0.00	0.00	0.00	0.00	0.00
Tratti TOC	r=150m β=12°		L: 17.83		r=150m β=12°					

Sezione longitudinale T.O.C.
Attraversamento ponte carrai su via Toscana



TIPOLOGIA DI POSA	Distanze Parziali (Planimetriche)		Distanze Progressive (Planimetriche)		Distanze Parziali (Sviluppo)		Quote Terreno		Quote Cavo	
Linea aerea	0.00	0.00	0.00	0.00	0.00	0.00	0.00	0.00	0.00	0.00
Linea in cavo	0.00	0.00	0.00	0.00	0.00	0.00	0.00	0.00	0.00	0.00
Tratti TOC	r=150m β=12°		L: 17.83		r=150m β=12°					

Sezione longitudinale Spingitubo
Attraversamento Linea RFI "Brescia - Parma" km 51+171



GEOLINE
Via Solferino 6 - 46012 Castiglione (CR)
Tel. 0374 979922 - Fax 0374 506568
C.F. DND SNT 08816 C153N - P.IVA. 0148420192
geoline.castiglione@gmail.com

Unità Progettazione e Realizzazione Impianti
Il Responsabile
(R. ZANNI)

00	30/09/2019	Prima emissione	Elaborato	F. Pedrazzi	P. Zanni	Approvato
<p>Terna Rete Italia TERNA GROUP</p> <p>Direzione Territoriale Nord Ovest UPRI</p> <p>Progetto definitivo Sezioni per analisi interferenze tratto in cavo interrato</p> <p>Files: DE23181B1BBX00212_00_00.dwg Formato: 1050 x 594 Foglio: 1 di 1</p> <p>Identificativo documento: D E 23181B1 B BX 00212</p>						

TERNA si riserva i termini di legge la proprietà di questo documento, con divieto di riprodurlo, di consegnarlo o di renderlo comunque noto a Terzi senza preventiva autorizzazione.

Progetto:
TEBX10053
Linee 057181/184 - Riassetto Cremona