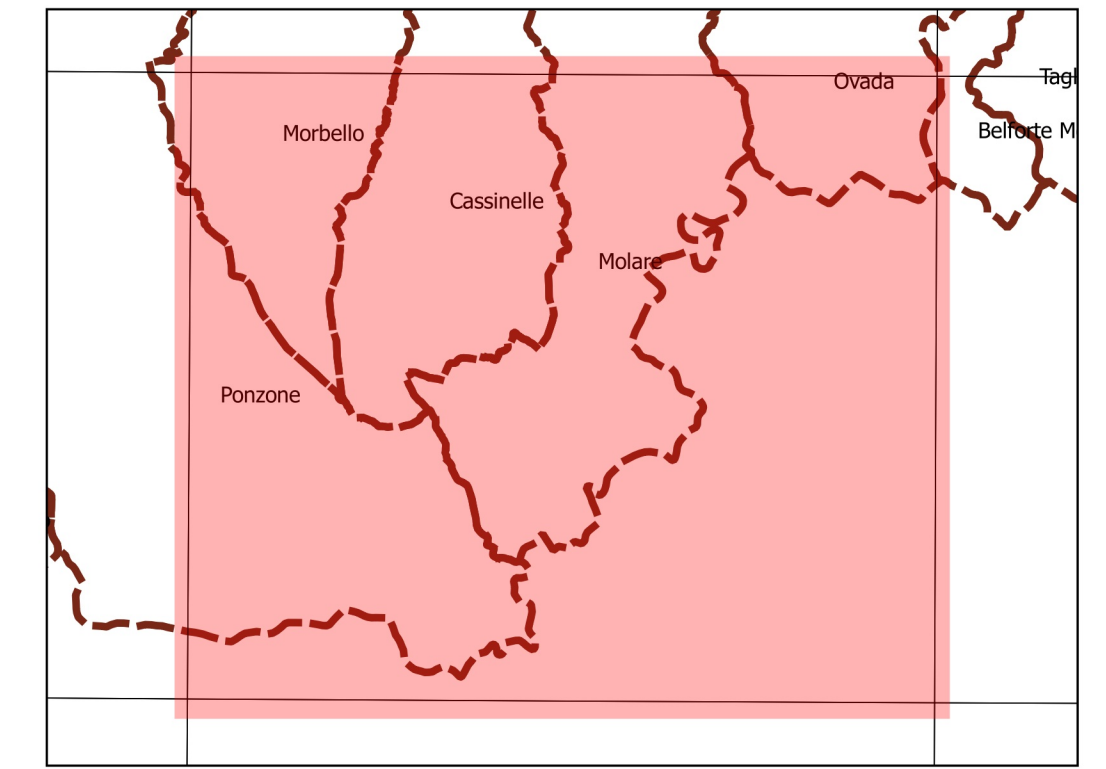


Direttiva 2007/60 CE – D.Lgs 49/2010
 Informazione e consultazione al pubblico

**CARTA DEL RISCHIO
 DA ALLUVIONE**
 Scala 1:25.000

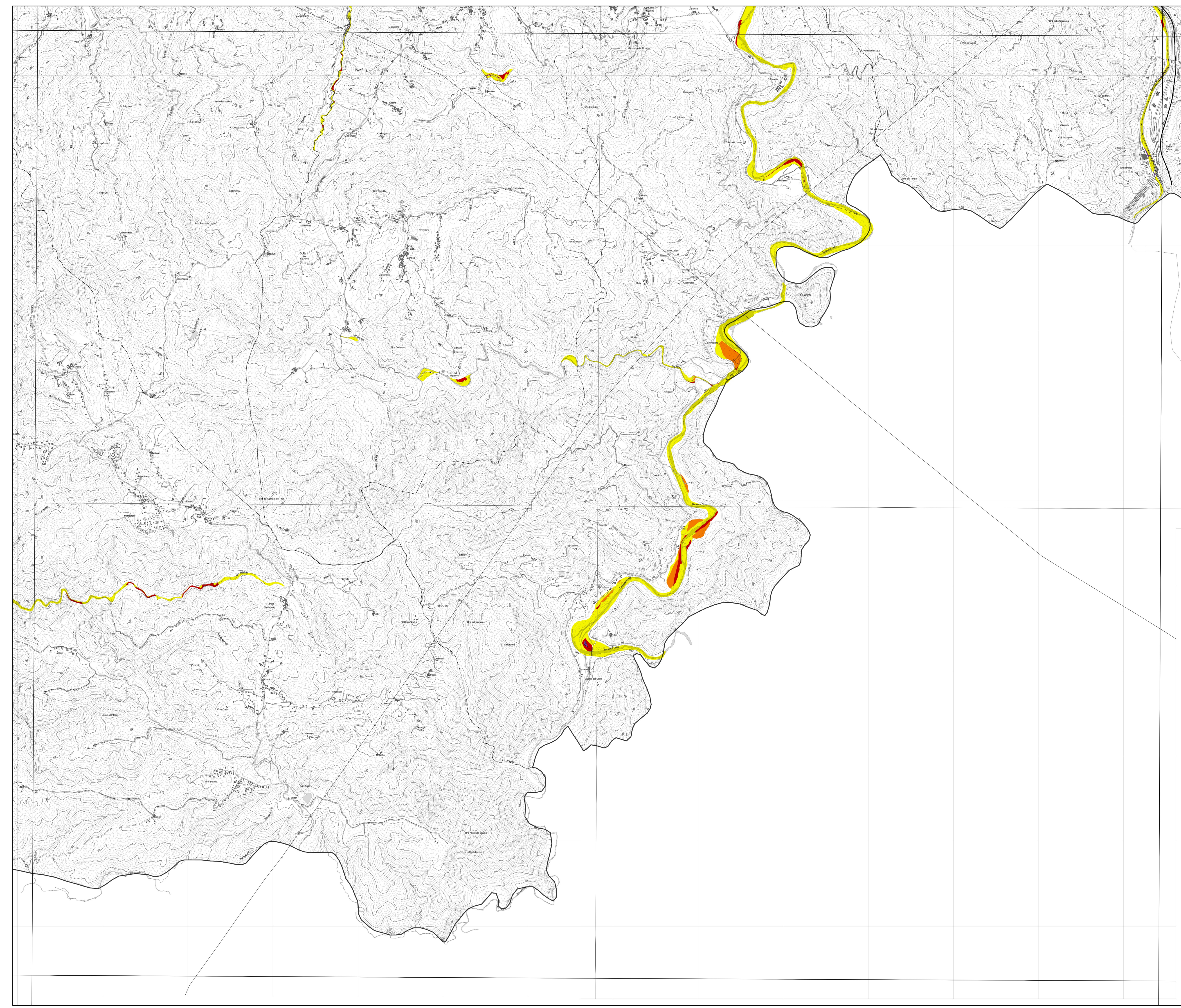


Localizzazione dell'area di studio nell'ambito regionale



Inquadramento secondo la Carta Tecnica Regionale: **Tavola 212 NE**

Febbraio - Maggio 2016



- Scenari di rischio
- R1 - Rischio moderato
 - R2 - Rischio medio
 - R3 - Rischio elevato
 - R4 - Rischio molto elevato
 - Limiti comunali

Classi di Danno

		D1	D2	D3	D4
Classi di Pericolosità	L	R1	R1	R2	R2
	M	R1	R2	R3	R4
	H	R1	R3	R4	R4

Note:

- La Carta del rischio è ottenuta dall'incrocio tra gli scenari individuati nella Carta di pericolosità da alluvione e il Land Cover Piemonte: Classificazione uso del suolo
- BDTRE - Base cartografica di riferimento b/n - Geo-servizio WMS.

Carta del Rischio da alluvione

Dettaglio dell'area di invaso

Scenari di rischio

- R1 - Rischio moderato
- R2 - Rischio medio
- R3 - Rischio elevato
- R4 - Rischio molto elevato

