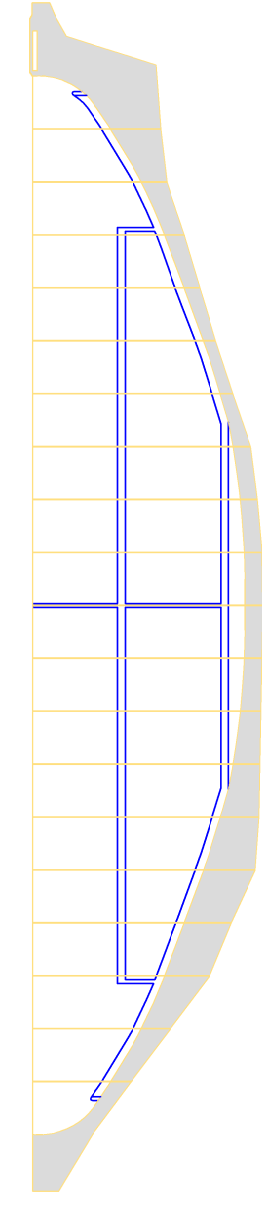


REGIONE AUTONOMA DELLA SARDEGNA
Ente acque della Sardegna

LAVORI DI ADEGUAMENTO
DELLA DIGA DI MONTE CRISPU (Bosa)



PROGETTO DEFINITIVO

PLANIMETRIA GENERALE
STATO DI FATTO

Allegato
T.06
Scala
1:500

Progettista
Ing. Michele Cottu

Redatto dal Servizio Dighe

Collaboratori
Geom. Calisto Wipiani
Geom. Alessandro Pici

Il Responsabile Unico del Procedimento
Ing. Ennio Palomba

Il Direttore Generale
Ing. Franco Chigru

Il Direttore del Servizio Dighe
Ing. Antonio Lucis