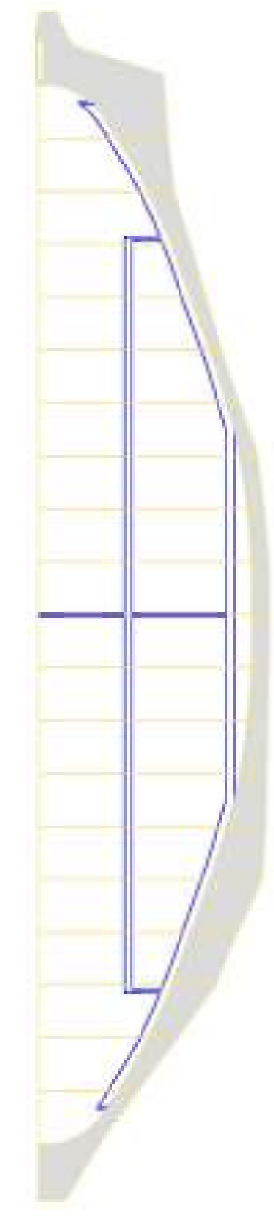


REGIONE AUTONOMA DELLA SARDEGNA  
Ente acque della Sardegna



**LAVORI DI ADEGUAMENTO  
DELLA DIGA DI MONTE CRISPU (Bosa)**



**PROGETTO DEFINITIVO**

Allegato **T.07**  
Scala **1:500**  
**PLANIMETRIA GENERALE SU IMMAGINI AEREE**  
STATO DI FATTO

Redatto dal Servizio Dighe

Progettista  
Ing. Michele Collu

Collaboratori  
Geom. Giuseppe Virgani  
Geom. Alessandro Pili

Il Responsabile Unico del Procedimento  
Ing. Enrico Falombo

Il Direttore Generale  
Ing. Franco Cianghi

Il Direttore del Servizio Dighe  
Ing. Antonio Loche