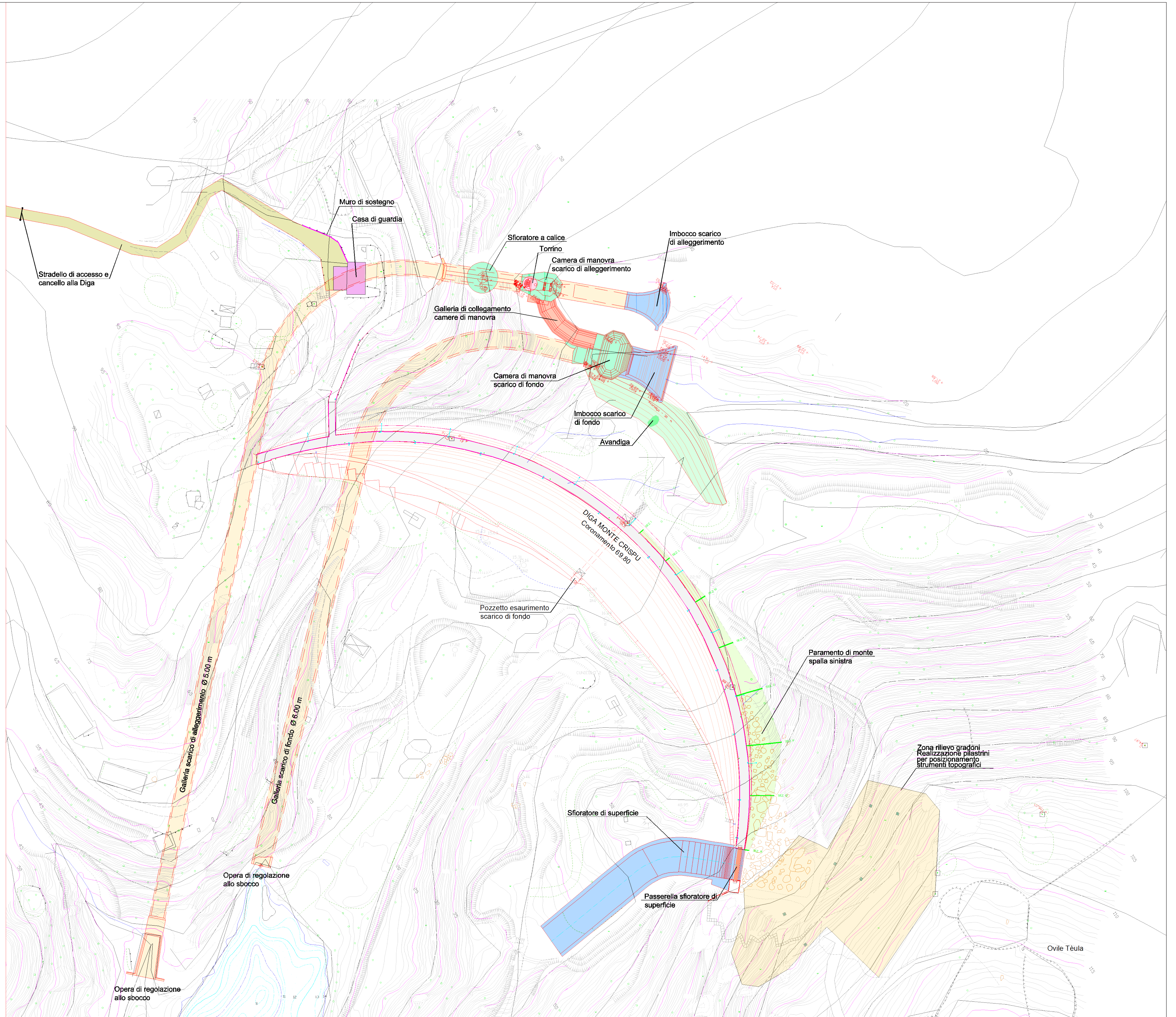


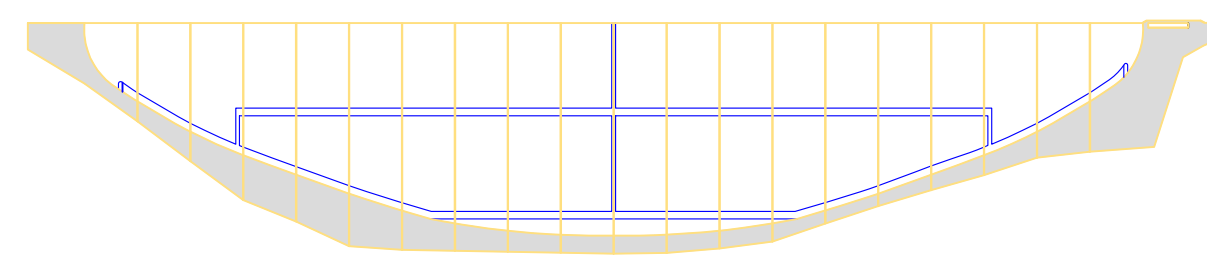
LEGENDA DELLE LAVORAZIONI DA ESEGUIRSI:

DIGA MONTE CRISPU:	- Ripristino impermeabilizzazione diga, parapetti e pavimentazione coronamento, passerella sfioratore di superficie, scale di accesso ai cortili e scale curtiloi illuminazione coronamento
AVANDIGA:	- Ripristino impermeabilità dell'avandiga
CASA DI GUARDIA:	- Retroturazione locali, adeguamento impianti elettrici, idrici e magli di sostegno adeguamento locali gruppo elettrogeno
CAMERA DI MANOVRA SCARICO DI ALLEGGERIMENTO:	- Rivestimento esterno iniezioni di resine sigillanti su pareti interne
CAMERA DI MANOVRA SCARICO DI FONDO:	- Rivestimento esterno iniezioni di resine sigillanti su pareti interne
GALLERIA DI COLLEGAMENTO CAMERE DI MANOVRA:	- Rivestimento esterno iniezioni di resine sigillanti su pareti interne
POZZETTO ESAURIMENTO SCARICO DI FONDO:	- Sigillatura pozzetto e inserimento di valvola non ritorno
PASSERELLA SFIORATORE DI SUPERFICIE:	- Rifilamento passerella e parapetti
VIAIBILITA' IN ARRIVO ALLA DIGA:	- Sistemazione stradello di accesso, nuovo cancello area Diga
CONTROLLO STABILITA' VERSANTE SPONDA SINISTRA:	- Realizzazione piastrini per posizionamento strumenti topografici
PARAMENTO DI MONTE SPALLA SINISTRA:	- Rimozione rilevati previa realizzazione di berlinesi



REGIONE AUTONOMA DELLA SARDEGNA
Ente acque della Sardegna

LAVORI DI ADEGUAMENTO DELLA DIGA DI MONTE CRISPU (Bosa)



PROGETTO DEFINITIVO

PLANIMETRIA GENERALE OPERE

Allegato **T.08**
Scala 1:1000

Redatto dal Servizio Dighe

Progettista
Ing. Michele Cottu

Collaboratori
Geom. Giuseppe Vulpiani
Geom. Alessandro Fois

Il Responsabile Unico del Procedimento
Ing. Enrica Patomba

Il Direttore Generale
Ing. Franco Cillergu

Il Direttore del Servizio Dighe
Ing. Antonio Lochè