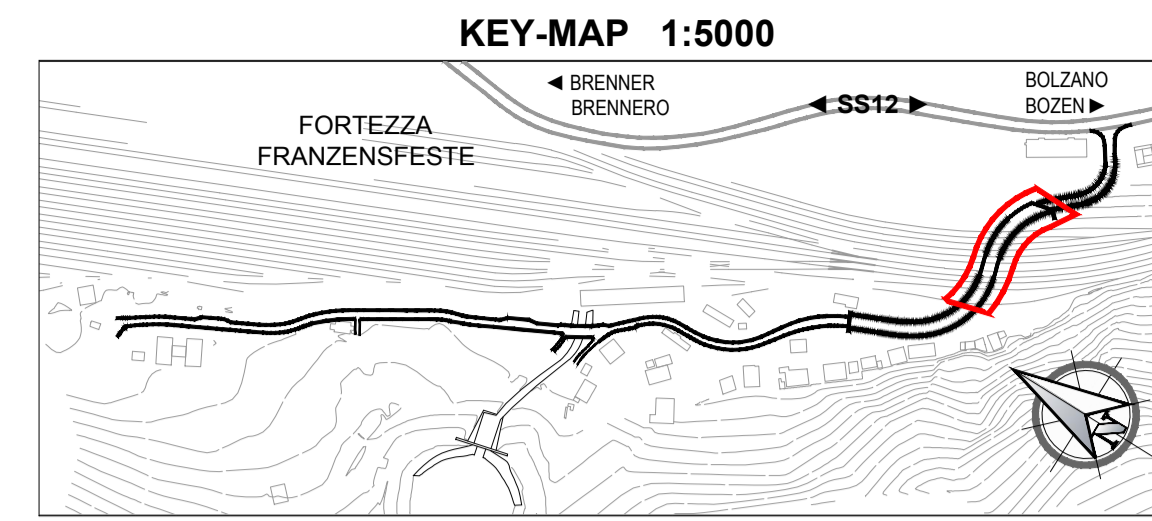
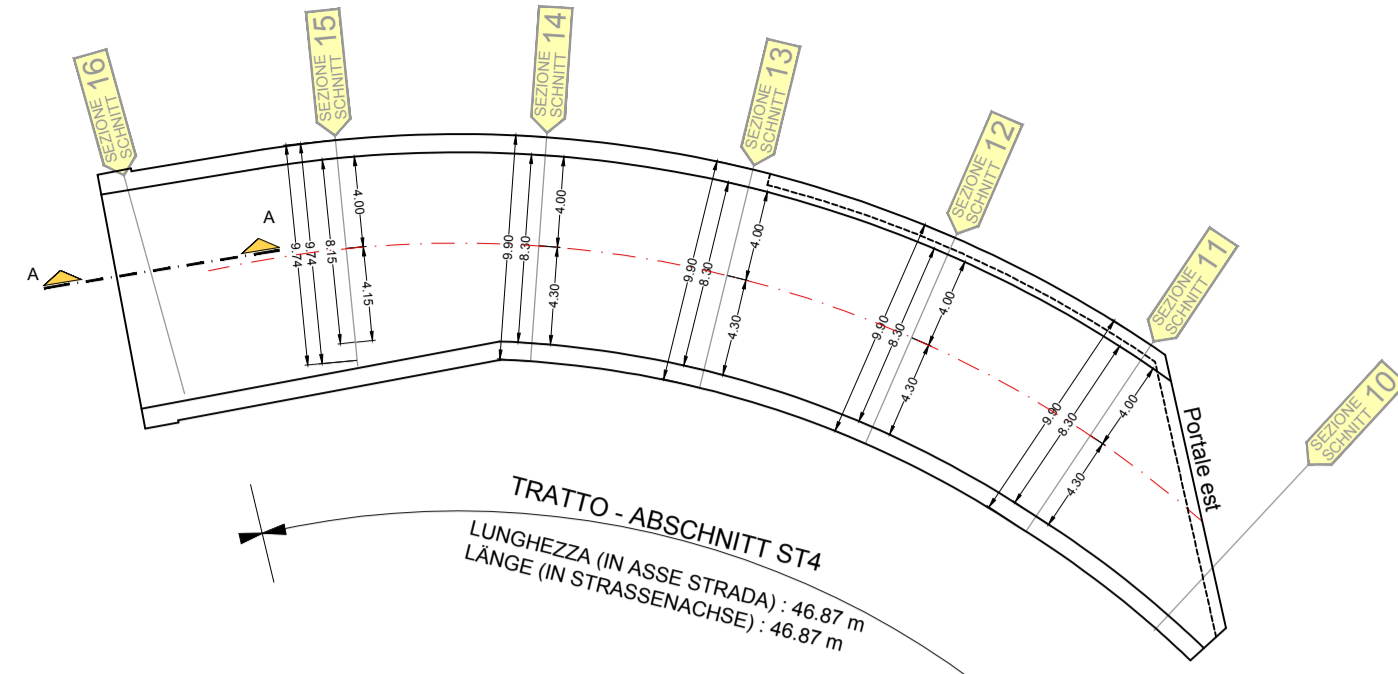


**TRATTO ST4 - ABSCHNITT ST4  
PIANTA CARPENTERIE  
GRUNDRISS SCHALPLAN**



**CARATTERISTICHE DEI MATERIALI BAUMATERIAL-MERKMALE**  
MATERIALI CONFORMI AL D.M. 14/01/2008 E PRESCRIZIONI UNI GEMAS D.M. 14/01/2008 UND VERORDNUNGEN UNI

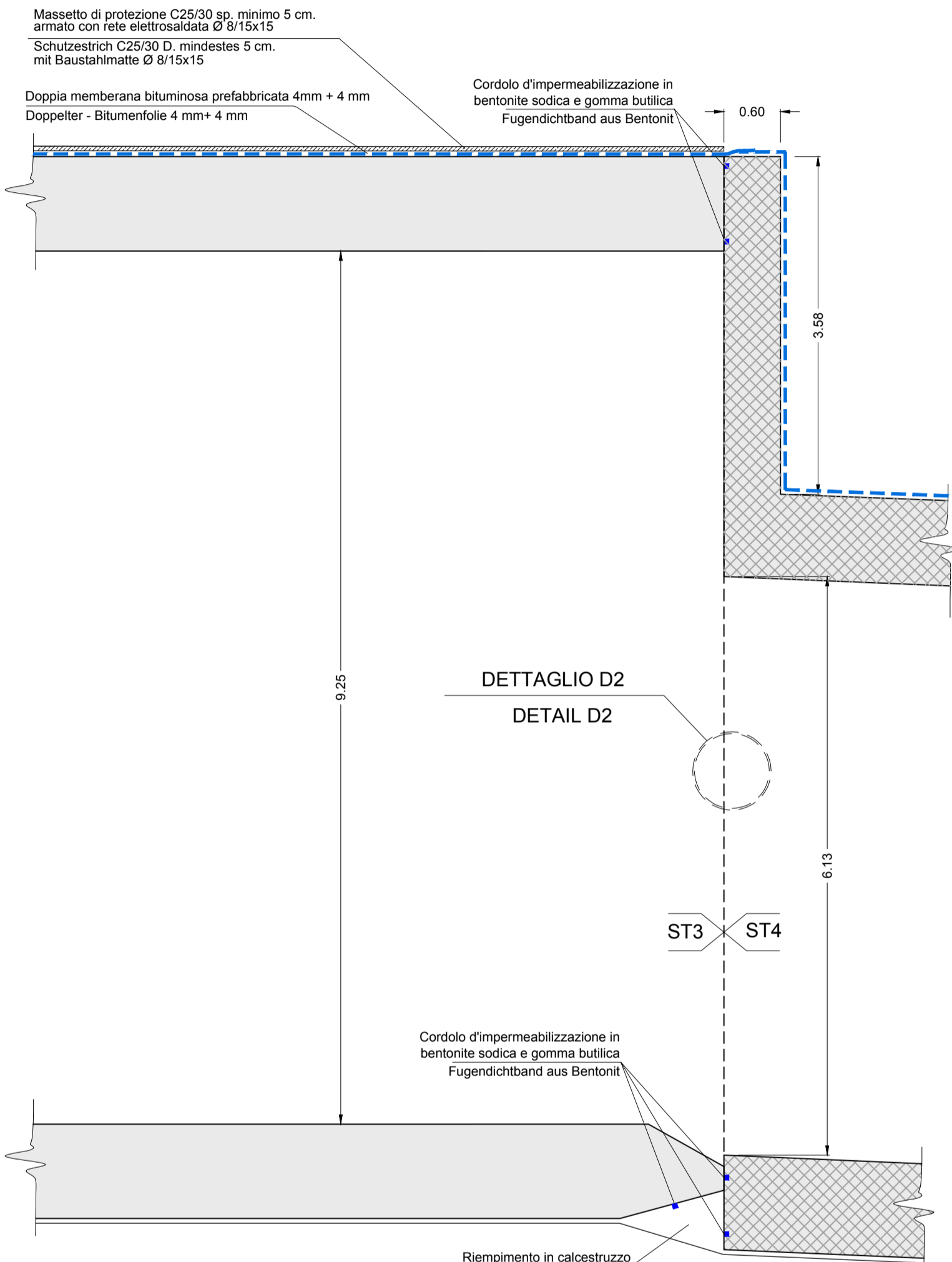
OPERE DEFINITIVE		ENTGÜLTIGE ARBEITEN	
<b>CALCESTRUZZO</b>		<b>BETON</b>	
CALCESTRUZZO PER SOTTOFONDI, SPIANAMENTI, RIEMPIMENTI (MAGRONE)		BETON FÜR UNTERBETON, AUSGLEICHBETON UND FÜLLBETON (MAGERBETON)	
lavorabilità (SLUMP): S2-S3		Konsistenz (SLUMP):	
resistenza caratteristica a rottura C12/15 ( $R_{ct} = 15 \text{ MPa}$ )		caratteristische Druckfestigkeit:	
dimensione massima inerti: 64 mm		maximale Korngröße:	
CALCESTRUZZO PER FONDAZIONI		BETON FÜR FUNDAMENTE	
classe di esposizione: XC2 (EN 206)		Umwickelklasse:	
lavorabilità (SLUMP): S2-S3		Konsistenz (SLUMP):	
resistenza caratteristica a rottura C25/30 ( $R_{ct} = 30 \text{ MPa}$ )		caratteristische Druckfestigkeit:	
dimensione massima inerti: 32 mm		maximale Korngröße:	
copriferro minimo: 60 mm		Mindestbetondeckung:	
CALCESTRUZZO PER MURI E SOLETTA		BETON FÜR WIDERLAGER UND DECKE	
classe di esposizione: XF4 (EN 206)		Umwickelklasse:	
lavorabilità (SLUMP): S4		Konsistenz (SLUMP):	
resistenza caratteristica a rottura C32/40 ( $R_{ct} = 40 \text{ MPa}$ )		caratteristische Druckfestigkeit:	
dimensione massima inerti: 32 mm		maximale Korngröße:	
copriferro minimo: 60 mm		Mindestbetondeckung:	
<b>ACCIAIO PER ARMATURA LENTA</b>		<b>BETONSTAHL</b>	
ACCIAIO B450C in barre ad aderenza migliorata		BETONSTAHL B450C in Stäben mit gerippter Oberfläche	
modulo elastico $E = 210 \text{ GPa}$		E Modul:	
tensione caratteristica di snervamento $f_{yk} \geq 450 \text{ MPa}$		charakteristischer Wert der Streckgrenze:	
tensione caratteristica di rottura $f_{tk} \geq 540 \text{ MPa}$		charakteristischer Wert der Zugfestigkeit:	
raggio minimo di piegatura: $R_{min} \geq 30$		Mindestbiegungsradius:	
lunghezza di ancoraggio: $l_{an} \geq 600$		Verankerungslänge:	
lunghezza di sovrapposizione: $l_{ov} \geq 1000$		Überlappungslänge:	

**PRESCRIZIONI PARTICOLARI BESONDERE VORSCHRIFTEN**

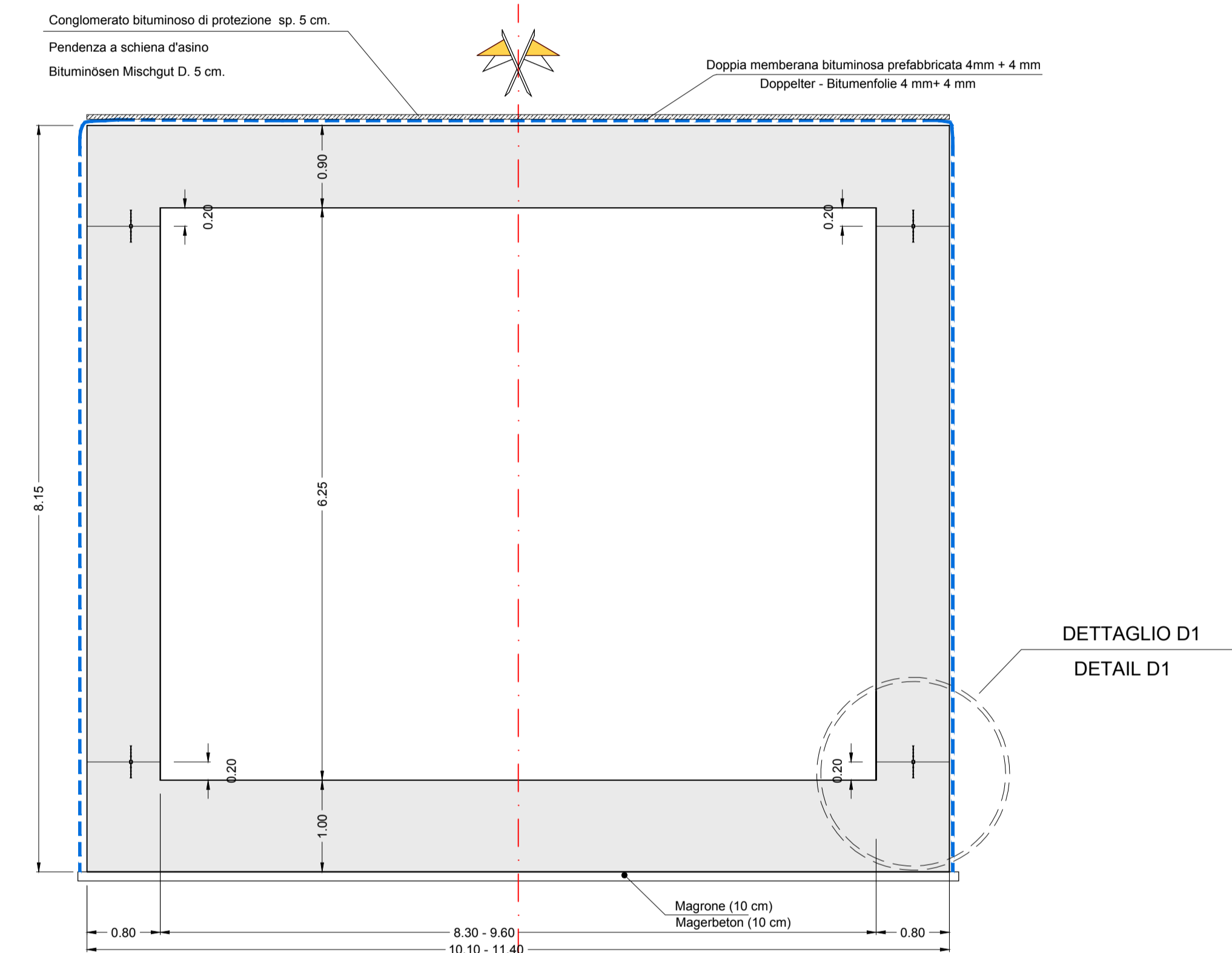
Tutte le misure vanno verificate in cantiere. Eventuali divergenze vanno comunicate alla DL. Nelle riprese di getto è necessario prevedere l'uso di adeguati aggrappanti. In ogni caso tutti i giunti dovranno avere una superficie ruvida, con gli inerti scoperti (mediante sabbiatura). Sono da rispettare i tempi minimi per il disarmo.

Alle Maße sind an Ort und Stelle zu überprüfen. Unstimmigkeiten müssen sofort der Bauleitung mitgeteilt werden. Bei den Betonierfugen den Gebrauch von zweckmäßigem Haftvermittler vorsehen. Alle Arbeitsfugen sind rauh auszubilden, die Körnung ist Freizulegen. Mindestauschalfisten sind einzuhalten.

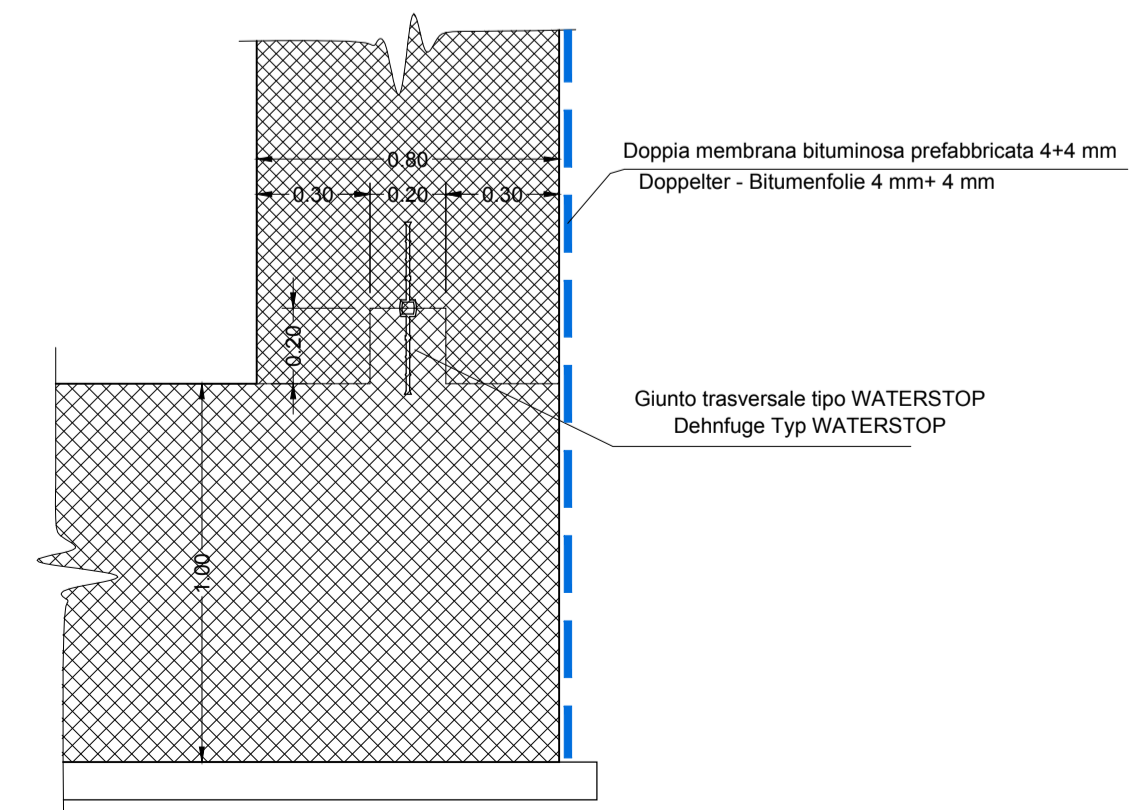
**TRATTI ST3 E ST4 - ABSCHNITTE ST3 UND ST4  
SEZIONE A-A  
SCHNITT A-A  
Scala / Maßstab 1:50**



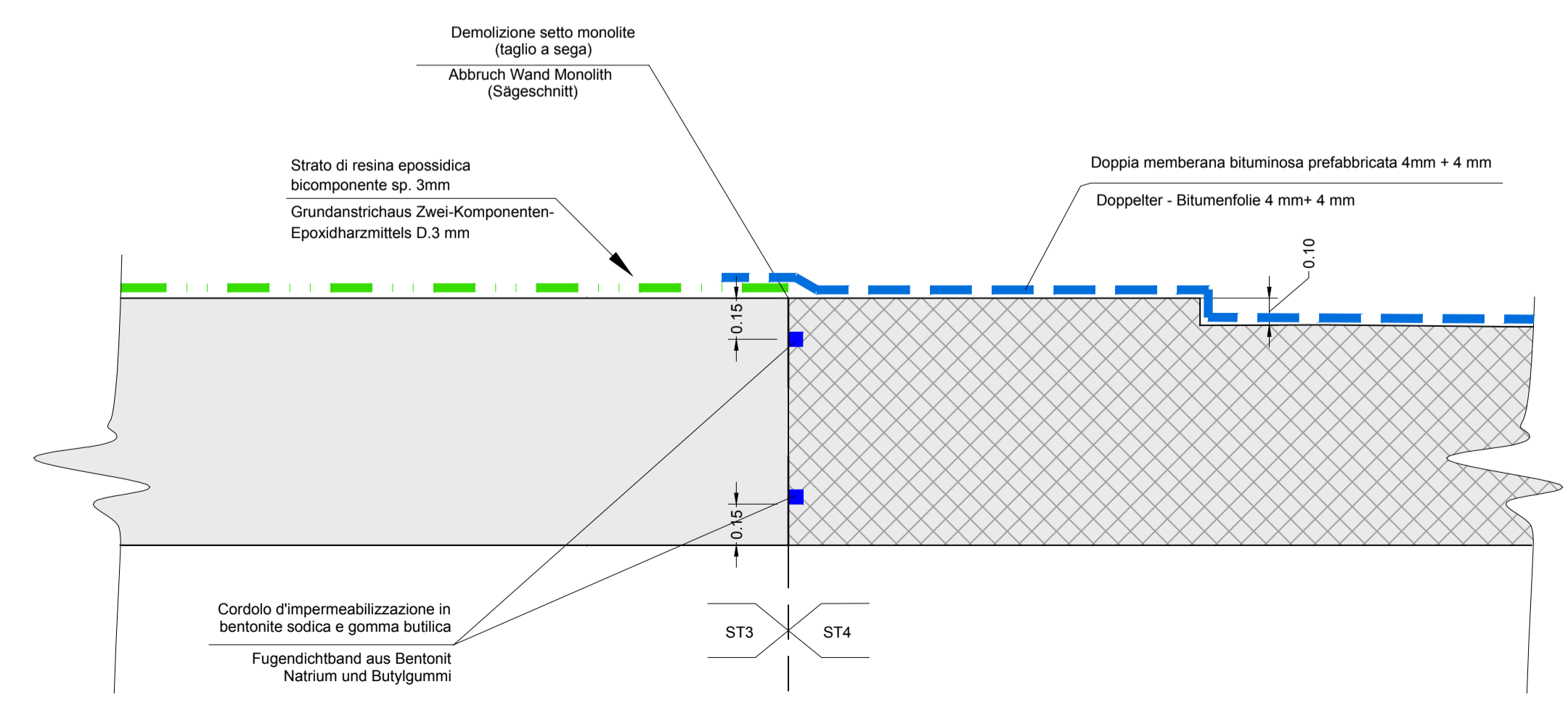
**TRATTI ST3 E ST4 - ABSCHNITTE ST3 UND ST4  
SEZIONE TIPO ST4  
TYPSCHNITT ST4  
Scala / Maßstab 1:50**



**TRATTI ST3 E ST4 - ABSCHNITTE ST3 UND ST4  
DETTAGLIO D1  
DETAIL D1  
Scala / Maßstab 1:20**



**TRATTI ST3 E ST4 - ABSCHNITTE ST3 UND ST4  
DETTAGLIO D2  
DETAIL D2  
Scala / Maßstab 1:20**



**Bearbeitungsstand**  
**Stato di elaborazione**

Revisione	Änderungen / Modifiche	Verantwortlicher / Änderung Verantwortliche	Datum / Data
00	Erstversion / Prima Versione		14.02.2020
01			
02			
03			
04			
05			

Mit Beteiligung der Europäischen Union aus dem Haushalt der Trans europäischen Verkehrsinfrastruktur Vorhaben  
Opera finanziata con la partecipazione dell'Unione Europea attraverso il bilancio delle reti di trasporto trans-europee

**Brenner Basistunnel**

**Ausbau Eisenbahnachse München-Verona**

**BRENNER BASISTUNNEL**

Ausführungsplanung

Potenziamento asse ferroviario Monaco - Verona

**GALLERIA DI BASE DEL BRENNERO**

Progettazione esecutiva

**Baulos H81 Bahnhof Franzensfeste**

**Lotto H81 Stazione Fortezza**

Sub-Baulos: NEUE ZUFahrTSSTRASSE RIOL / NUOVA VIABILITA' DI ACCESSO RIOL

Dokumentenart: K-NEUE EISENBahnUNTERFÜHRUNG / K-NUOVO SOTTOVIA FFSS

Titel: Unterführung / Sottopassaggio

Regelschnitte ST4 - Schalung / Sezioni tipo ST4 - Carpenterie

Il progettista / Der Projektant	Datum / Data	Name / Nome
Bearbeitet / Elaborato	14.02.2020	R. Ricci Maccarini
Geprüft / Verificato	14.02.2020	R. Mora

GALLERIA DI BASE DEL BRENNERO - BRENNER BASISTUNNEL BBT SE

Plaza Stazione 1 • I-39100 Bolzano  
Tel.: +39 0471 0622-10 • Fax: +39 0471 0622-11  
Amraser Str. 8 • A6520 Innsbruck  
Tel.: +43 512 4030 • Fax: +43 512 4030-110  
Email: bbt@bbt-se.com • www.bbt-se.com

Freigegeben / Autorizzato

Gesehen BBT / Visto BBT\_RUP

Massstab / Scala: 1:200 / 1:50 / 1:20

Projekt- / Stato	von / da / bis / a / bei / al	Bau- / opera	von / da / bis / a / bei / al	Status / documento
02	H81	VT	003	SC

Staat / Stato	Los / Lotto	Einheit / Unità	Nummer / Numero	Dokumentenart / Tipo documento	Vertrag / Contratto	Nummer / Codice	Revision / Revisione
02	H81	VT	003	SC	B0147	00126	00

Stile di stampa: Formato: 840 x 594