

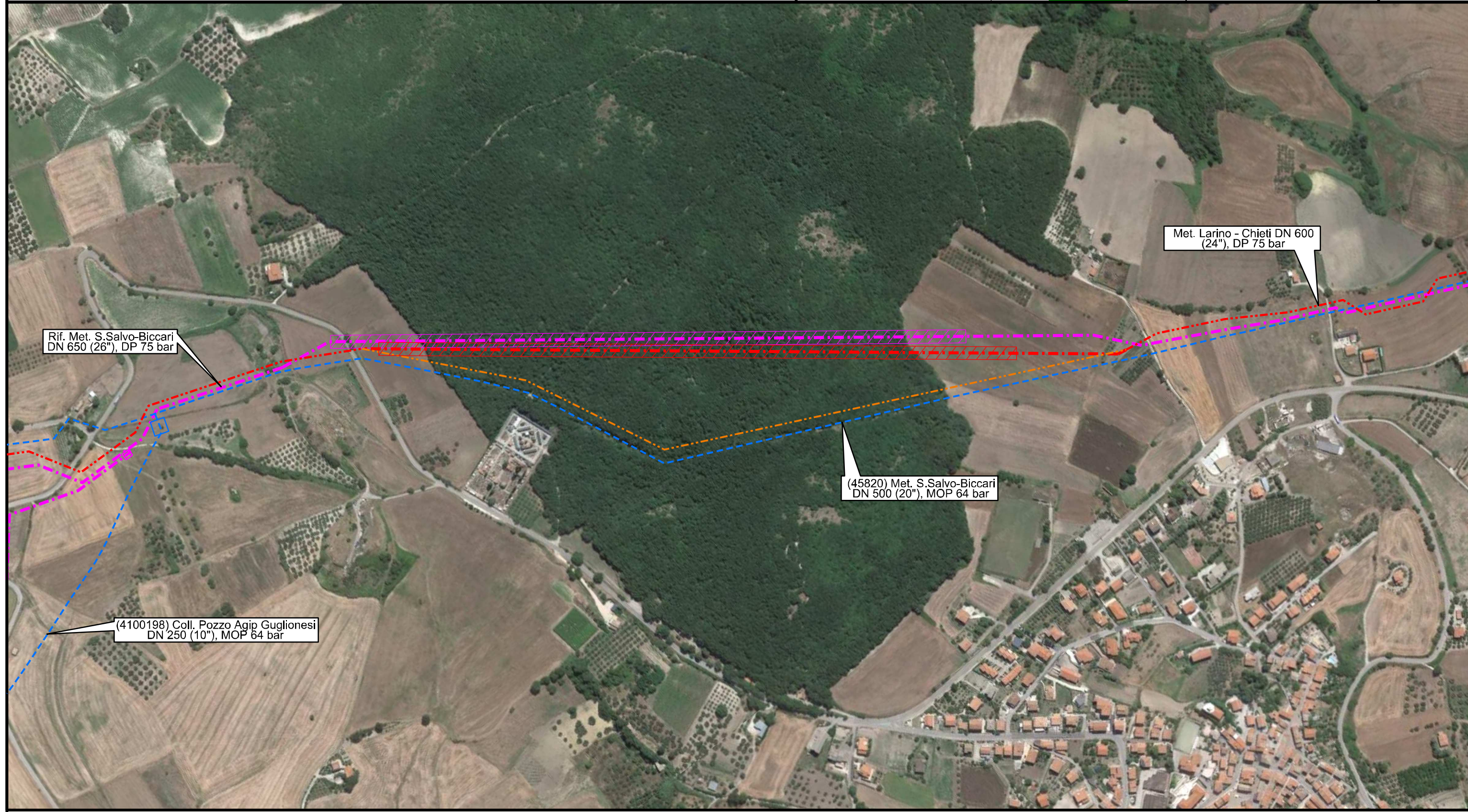


METANODOTTO LARINO – CHIETI
 DN 600 (24"), DP 75 bar
 VARIANTE T.O.C. "BOSCO DI CORUNDOLI"
 AEROFOTOGRAMMETRIA

OO	04-06-20	EMISSIONE	SUIGI	STROPPA	MONTONI	Foglio 1 di 1
INDICE	DATA	REVISIONI	ELABORATO	VERIFICATO	APPROVATO	
 			Dis. PL-1110		Scala 1:5000	
			Comm. 5680			



LEGENDA:

- - - - - Metanodotto esistente Snam
- - - - - Metanodotto Snam in progetto
- TOC nuovo metanodotto Snam
- - - - - Nuovo tracciato in variante TOC SGI
- TOC nuovo metanodotto SGI
- - - - - Ex tracciato a cielo aperto SGI

