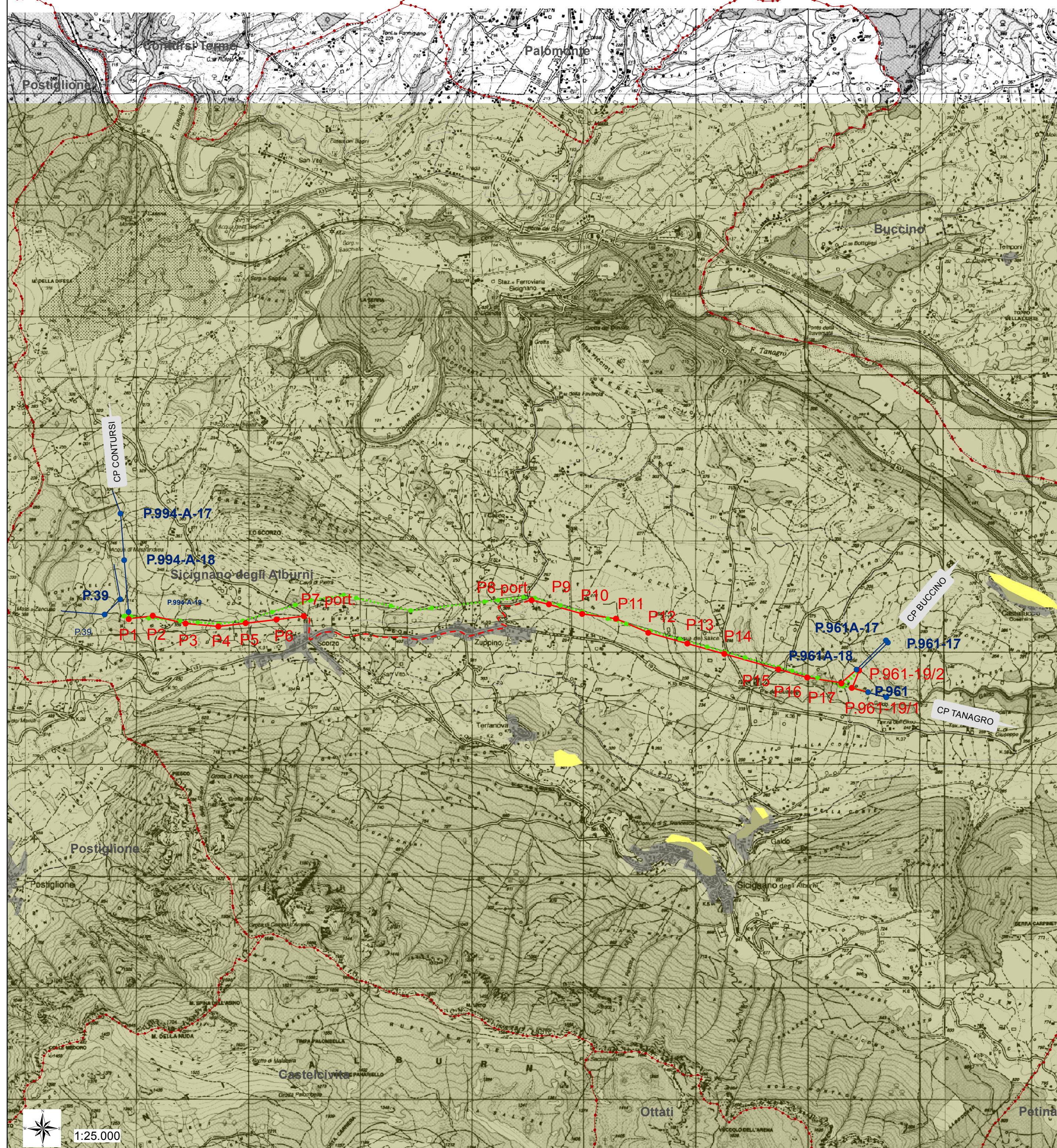


Legenda

- Sostegni esistenti
- Sostegni di progetto
- sostegni da dismettere
- Linea in cavo
- Limiti comunali
- Centri_Abitati
- Centri e agglomerati storici
- Vincolo idrogeologico ex RD n.3267/23
- Linea aerea di progetto
- Linea da demolire
- linea esistente



REVISIONI	PROGETTAZIONE	Via S. Giacomo dei Capri 38 80122 Napoli tel. 081 579 79 98 mail: inse.srf@virgilio.it			
00	27-01-2020	PRIMA EMISSIONE	N. Galdiero INSE Srf	F. Di Maso INSE Srf	P. Esposito INSE Srf
N.	DATA	DESCRIZIONE	ELABORATO	CONTROLLATO	APPROVATO



REVISIONI	NUMERO E DATA ORDINE:	MOTIVO DELL'INVIO:	DESCRIZIONE	ESAMINATO	ACCETTATO
03		<input checked="" type="checkbox"/> PER ACCETTAZIONE <input type="checkbox"/> PER INFORMAZIONE			
02					
01					
00	27-01-20		Emissione per Piano Tecnico delle Opere	S. Ottobre / B. Tammaro UPRI TLIN	A. Limone UPRI
N.	DATA		DESCRIZIONE	ESAMINATO	ACCETTATO

NUMERO E DATA ORDINE: _____
 MOTIVO DELL'INVIO: PER ACCETTAZIONE PER INFORMAZIONE

CODIFICA ELABORATO D E 23088A1 B 000030	 TERNA GROUP
TITOLO ELABORATO POTENZIAMENTO ELETTRODOTTO 150 kV "CONTURSI-BUCCINO" Tratto aereo e in cavo dal sost. P994A-19 al sost. P961A-18 VARIANTE ELETTRODOTTO 150 kV "BUCCINO-TANAGRO" Tratto aereo dal sost. P961 al sost. P961-18 Vincolo idrogeologico RD 3267-23	TIPOLOGIA ELABORATO PLANIMETRIA PROGETTO WBS

NOME DEL FILE	SCALA CAD	FORMATO	SCALA	FOGLIO
D E 23088A1 B 000030_00.dwg	1 unità = 1m	A2	1:20000	1 / 1

Questo documento contiene informazioni di proprietà Terna Rete Italia S.p.A. e deve essere utilizzato esclusivamente dal destinatario in relazione alle finalità per le quali è stato ricevuto. E' vietata qualsiasi forma di riproduzione o di divulgazione senza l'esplicito consenso di Terna Rete Italia S.p.A.
 This document contains information proprietary to Terna Rete Italia S.p.A. and it will have to be used exclusively for the purposes for which it has been furnished. Whichever shape of spreading or reproduction without the written permission of Terna Rete Italia S.p.A. is prohibiit.